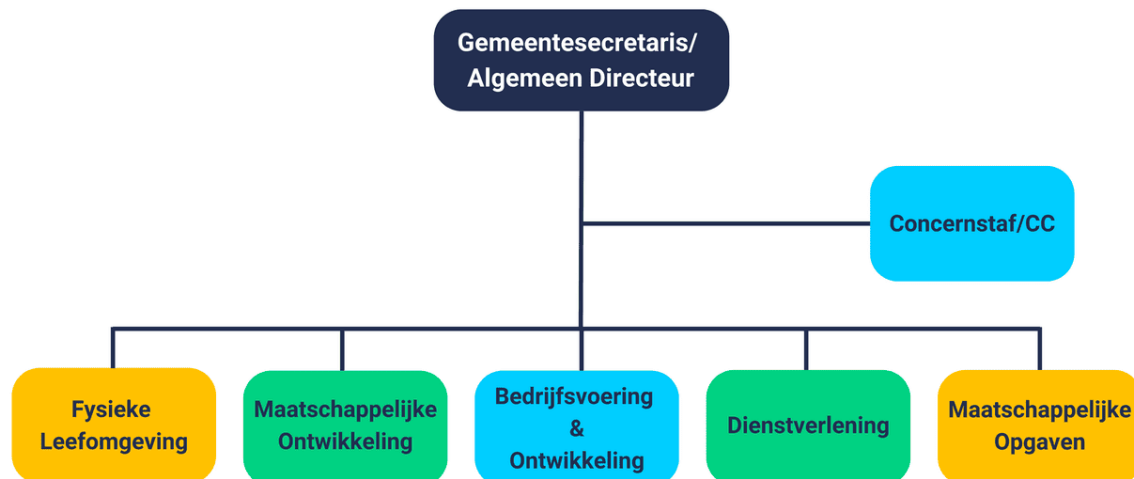


Bijlage 9: Organogram en organisatiestructuur Voorne aan Zee

Organogram



Organisatiestructuur

Sinds 1 februari 2026 hanteert de gemeente Voorne aan Zee een nieuwe topstructuur. Deze structuur bestaat uit vijf domeinen.

Domein Fysieke Leefomgeving

De afdelingen RO en RBU zijn samengevoegd tot dit domein. De functie van Concernmanager Fysieke Leefomgeving zal tijdelijk worden ingevuld worden door middel van inhuur.

Het domein Fysieke Leefomgeving zorgt voor een veilige, duurzame en aantrekkelijke woon- en werkomgeving. Het richt zich op ruimtelijke ordening, bouwen, vastgoed, woonbedrijf en het beheer van de openbare ruimte.

Domein Maatschappelijke Ontwikkeling

De afdelingen MO en MBU vormen samen dit domein. De vacature voor Concernmanager wordt binnenkort opengesteld. Het domein Maatschappelijke Ontwikkeling richt zich op het versterken van sociale samenhang en het verbeteren van welzijn binnen onze gemeente. Het zorgt voor integrale beleidsontwikkeling en uitvoering op sociaal-maatschappelijke vraagstukken.

Domein Bedrijfsvoering & Ontwikkeling

De afdelingen Interne Dienstverlening en Organisatie en Ontwikkeling zijn samengevoegd tot het domein Bedrijfsvoering & Ontwikkeling. Dit domein werkt hard aan de optimalisatie van de interne dienstverlening. Er wordt meer gefocust op verschillende opgaven en behoeften van de domeinen. Bedrijfsvoering en ontwikkeling vormen de basis voor grote bestuurlijke uitdagingen, het is daarom belangrijk dat teams beter gaan samenwerken vanuit een integrale aanpak.

Nieuw: domein Dienstverlening

Het domein Dienstverlening is nieuw en heeft als doel om als organisatie de blik naar buiten te richten om nog beter te voorzien in de behoeften van onze inwoners, ondernemers en maatschappelijke partners.

Onder dit domein valt de afdeling Publieks- en Bedrijfscontacten. De vacature voor Concernmanager Dienstverlening wordt binnenkort opengezet.

Nieuw: domein Maatschappelijke Opgaven

Het domein Maatschappelijk Opgaven zorgt voor de strategische regie op grote en complexe maatschappelijke vraagstukken, zoals de opvang van asielzoekers, netten op zee en de energietransitie. Binnen dit domein krijgen deze vraagstukken meer aandacht binnen het managementteam.

Het domein Maatschappelijke Opgaven is nieuw en er vallen geen afdelingen onder. Dit betekent dat we de ontwikkeling van dit domein goed in de gaten houden en dat we ervoor kiezen de functie van Concernmanager Maatschappelijke Opgaven tijdelijk in te vullen.