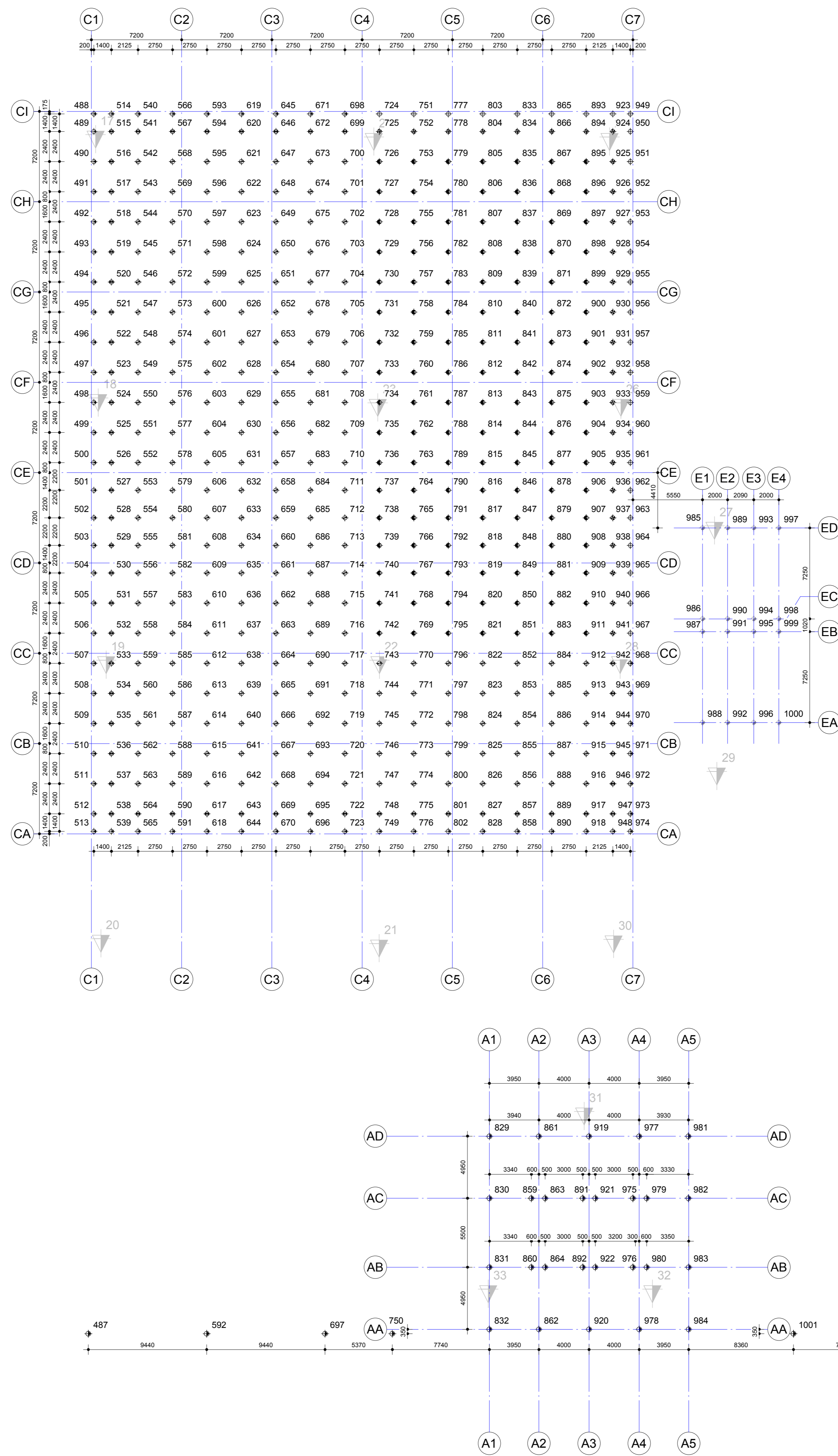


Palenplane  
(schaal 1 : 200)



### Funderingsconstructies

#### Sonderingen

- Sonderingen volgens : Van der straaten geotechniek b.v.
- Rapportnummer : 230490
- Funderingsadvies : t.b.v. nieuwbouw aan de Apenweg te Middelburg
- Rapportnummer : 26.02-019-BER-001-1.0

nr. Sondering

#### Toelaatbare afwijkingen van funderingspalen



- Indien de maatafwijkingen groter zijn, dient er contact te worden opgenomen met de hoofdconstructeur.

#### Paalrenvooi

diameter	symbool	aantal	paalpuntniveau tov NAP	afstortniveau tov Paal	paallengte	paalkophoogtes tov NAP
e400mm	⬇	32	-16.00 m	-1000 mm	15.050 m	-650
e400mm	⬇	36	-16.50 m	-700 mm	15.850 m	-650
e350mm	⬇	16	-19.75 m	-1550 mm	18.250 m	-1500
e350mm	⬇	119	-19.75 m	-300 mm	19.500 m	-350
e350mm	⬇	25	-19.75 m	-400 mm	19.400 m	-350
e350mm	⬇	189	-19.00 m	-300 mm	18.750 m	-250
e350mm	⬇	51	-19.00 m	-400 mm	18.650 m	-350
e350mm	⬇	57	-19.25 m	-700 mm	18.600 m	-650
e350mm	⬇	112	-16.50 m	-300 mm	16.250 m	-250
e350mm	⬇	32	-16.50 m	-400 mm	16.150 m	-350
e350mm	⬇	210	-19.50 m	-300 mm	19.250 m	-250
e350mm	⬇	46	-19.50 m	-400 mm	19.150 m	-350
e350mm	⬇	77	-19.75 m	-700 mm	19.100 m	-650

### In het werk gestorte betonconstructies

#### Algemeen

- Ontwerp en berekening betonconstructie conform de NEN-EN 1992 serie.
- Tenzij op tekening anders staat aangegeven, het renvooi aanhouden.
- Met de in het werk gestorte betonconstructies worden de betonnen constructiedelen bedoeld die compleet in-situ worden vervaardigd.
- WSP (hoofdconstructeur) verwerkt op haar vorm- en wapeningstekeningen geen in te storten voorzieningen, noch de daartoe benodigde bijligwepening of maatvoering.
- Wandbeëindigingen, zowel horizontaal als verticaal, dichtzetten met haarspelden.
- Waterdichtheid volgens opgave aannemer.
- Stortnaden m.b.v. gasis.
- Betonmengsel toepassen waarbij er geen inwendige scheurvorming ontstaat door hydratationwarme, e.o.a. in overleg met de betontechnoloog van de betonconcreteur.
- Balken minimaal 200mm oledig.
- Stakken t.b.v. de koppeling van vloeren en wanden volgens opgave vloerleverancier.
- Stakken t.b.v. betonnenwanden en -kolommen; plaats en diameter volgens opgave aannemer/leverancier.

#### Betonrenvooi

- Betonmortel conform NEN-EN 206, betonstaal conform NEN-EN 10080.
- Mixclassen en dekking conform NEN-EN 1992-1-1.
- Tenzij op tekening anders staat aangegeven, het renvooi aanhouden.
- Beton (in het werk): C30/37
- Prefab beton: C35/45
- Wapening: B500B (staven), B500A (netten)
- Mortels: K70
- Cement: CEM III 42.5
- Ankers: kwaliteit 4.6

Peil = 0,50 m + NAP

Voor constructies uitgegeven naar de regels  
SGA030111 ZRD Middelburg TO rapport kantoor / SGA030111 ZRD Middelburg TO rapport overslaghellen

### Nieuwbouw bedrijfspand ZRD Middelburg

Overname		Palenplane	
Opdrachtgever	Sulvakia Consultancy B.V.	Uitg. / Datum	Omschrijving van de serie
Architect	COURAGE architecten	-1	27-02-2028
Projectnummer	SGA030111	Definitief	DEFINITIEF
Projectleider	T. Klevering	Permit	
Coördinator	D. Zanting	Permit	
Werkvoerder	M. Nowlati	Permit	



DEFINITIEF ONTWERP	
Staat	DEFINITIEF
Formaat	A4
Schaal	1 : 200
Datum	27-02-2028
Bladnummer	DO-104
Totaalbladen	1