

Aanbesteding Gebiedsontwikkeling Baarlo – Hout-Blerick (BHB)

Startbijeenkomst 17-03-2026

Onze Maas, onze veiligheid

Programma

- 09.30 Welkom + voorstelronde
- 09.45 Toelichting aanbesteding
- 10.00 Toelichting project
- 11.30 Afsluiting

Huishoudelijke mededelingen

- Foto's
- Aanwezigheidsregister
- Verslaglegging
- Vragen tijdens de startbijeenkomst

Aanwezigen waterschap Limburg

- Jesper Hutzemakers Projectmanager
- Kees Dorst Technisch manager
- Marita Cals Omgevingsmanager
- Erica Breugem Manager Planproducten
- Rob Cremers Manager Projectbeheersing
- Coen Pabst Contractmanager
- Obbe Wassenaar Contractjurist
- Renée Hekers Inkoopadviseur
- Mirthe Rooijackers Inkoopadviseur
- Marcel Beckers Contractadviseur

Gebiedsontwikkeling Baarlo – Hout - Blerick



provincie limburg



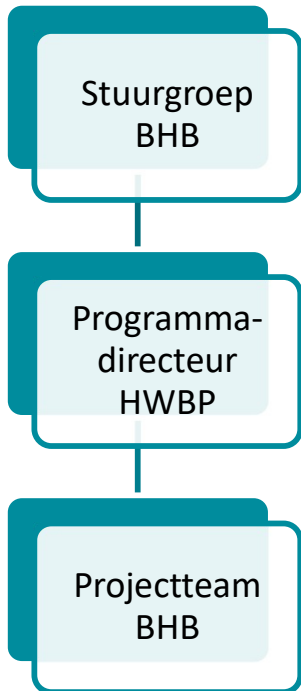
Rijkswaterstaat
Ministerie van Infrastructuur en Waterstaat



Ministerie van Infrastructuur
en Waterstaat

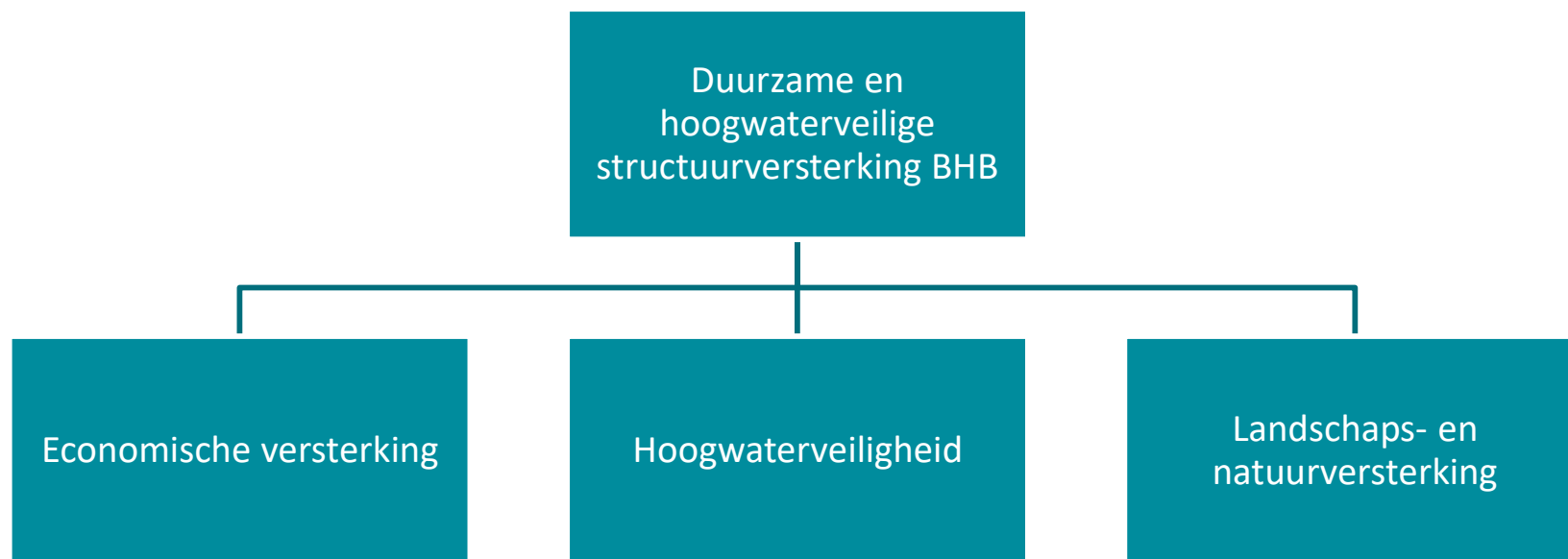


waterschap
limburg

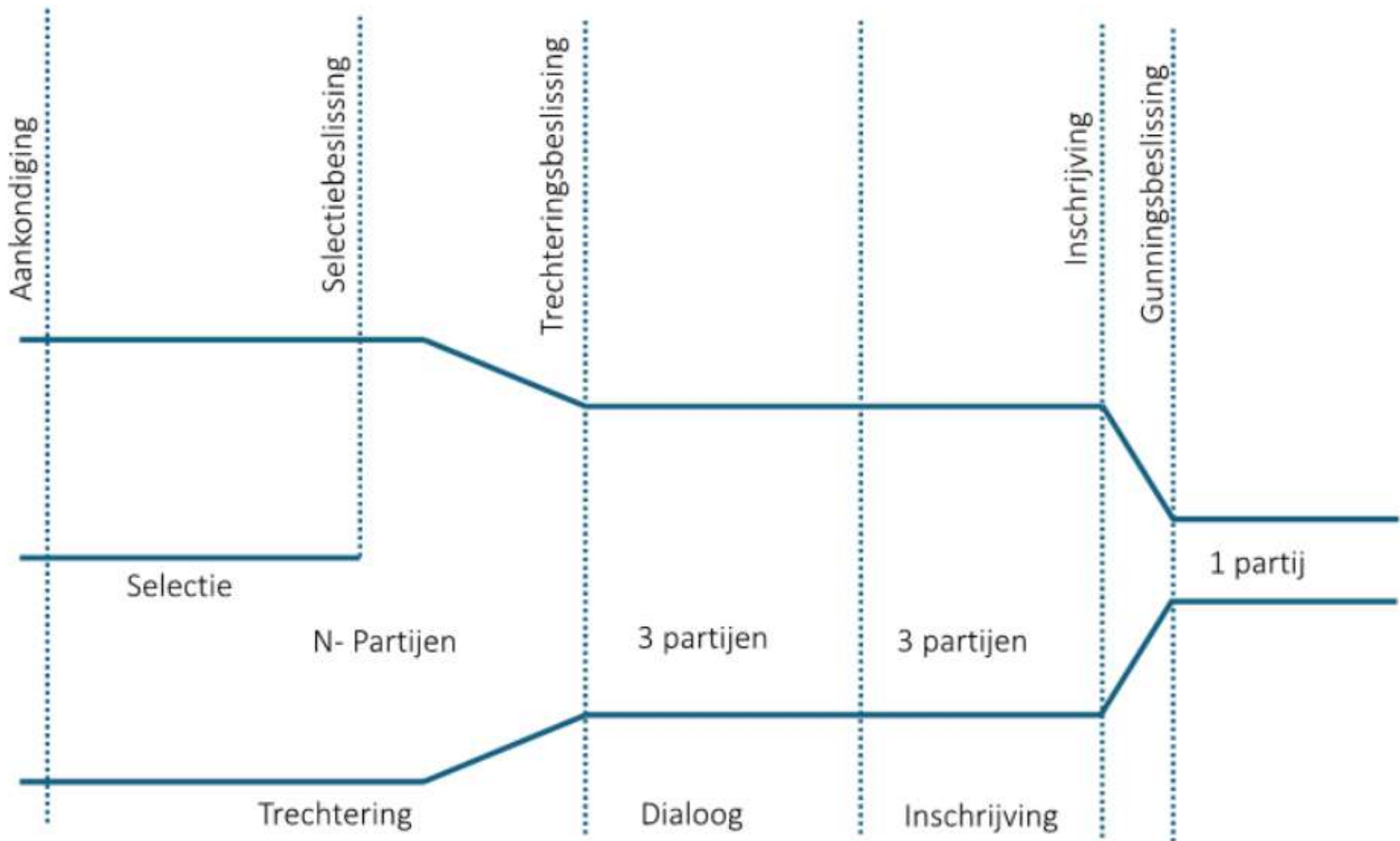


- **Onze opdrachtgever = Stuurgroep BHB:**
 - Gemeente Peel en Maas
 - Gemeente Venlo
 - Provincie Limburg
 - Rijkswaterstaat
 - Ministerie Infrastructuur en Water (DGWB)
 - Waterschap Limburg
- **Het projectteam BHB = van alle projectpartners (white label)**

Gebiedsdoelen



Toelichting Aanbesteding



Doelstelling aanbesteding

- Een partij kiezen die het project goed begrijpt
- Die de risico's beheerst én de kansen benut
- Tegen de beste prijs-kwaliteitsverhouding

ÉN

- Die weet wat het is om **samen te werken** binnen een integrale gebiedsontwikkeling met meerdere bestuurlijke partners.

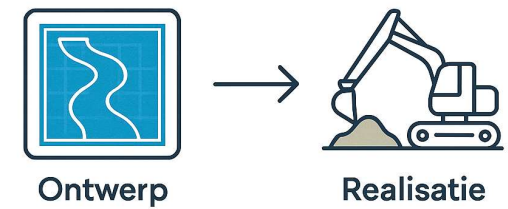
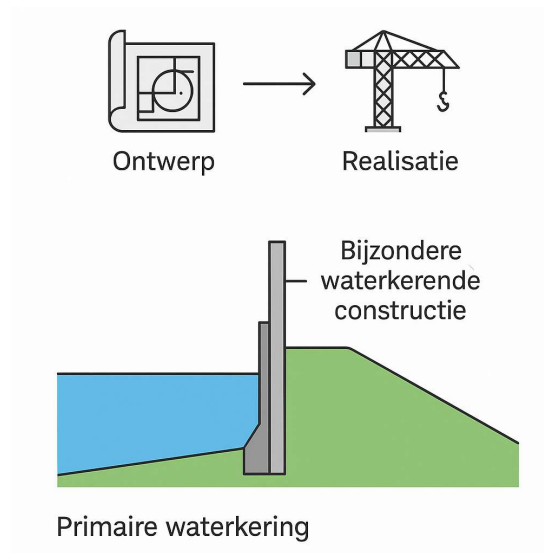
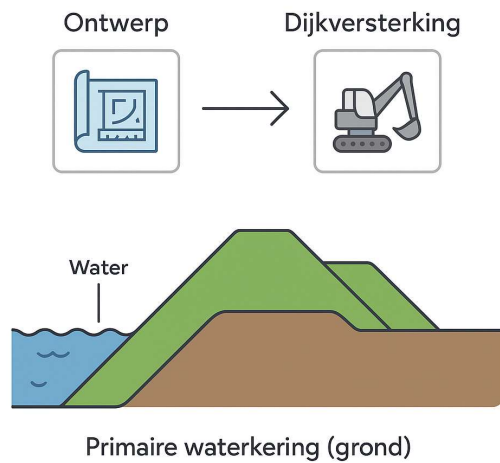
Planning

Activiteit	Datum
<i>Selectiefase</i>	
Indienen verzoek tot inlichtingen	20 maart om 13.00 uur
Nota van inlichtingen	26 maart
Sluitingsdatum aanmelding + trechteringsdocument	16 april om 13.00 uur
Publiceren selectiebeslissing	23 april
Definitieve selectiebeslissing	4 mei
Publiceren trechteringsbeslissing	4 mei
Definitieve trechteringsbeslissing	12 mei
<i>Dialogfase</i>	12 mei
Kick-off op locatie	26 mei 10.00-14.00 uur
3 dialooggesprekken	Juni- juli
Inschrijving	22 september om 10.00 uur

Inlichtingenproces

- Via TenderNed
- Help het Waterschap en jezelf: wees specifiek!
- Vertrouwelijk vragen

Geschiktheid - technische bekwaamheid



Trechtering

Wijze van realisatie



Bouwlogistiek



Uitvoeringswijze



Fasering



Flexibele en robuuste uitvoering



Variaties in
projectbesluiten



Seizoensgebonden
beperkingen /
weersomstandigheden



Tijdelijke
stagnaties



Continuïteit, productiviteit
en kostenefficiëntie

Dialog



1. Feedback-/trechteringsdocument, projectdoelen, kansen/risico's, bodemonderzoek, technisch overleg



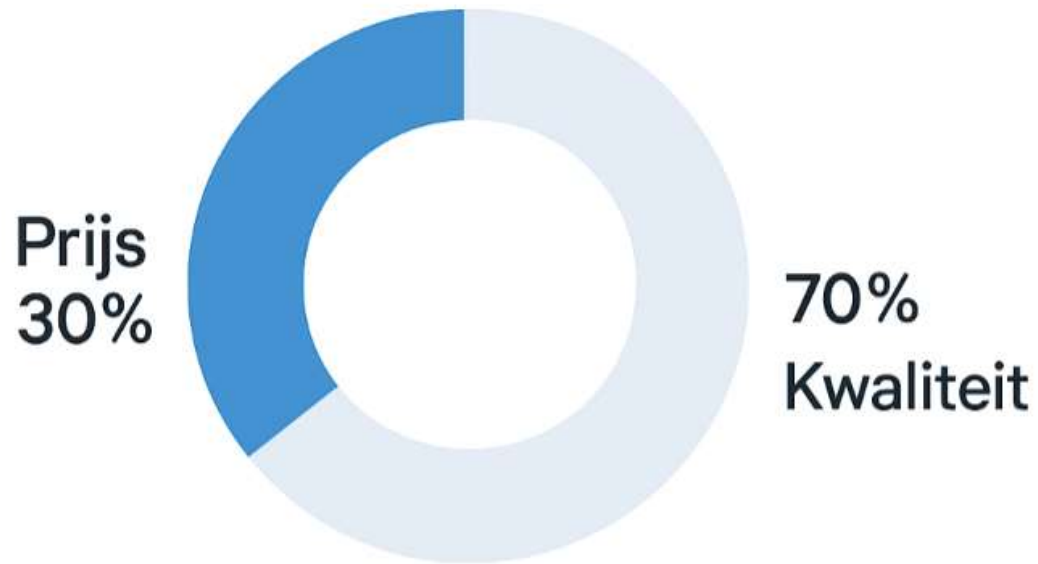
2. Toelaatbaarheid optimalisaties & ontwerp oplossingen, grondbalans



3. Mogelijke oplossingsrichtingen & inschrijvingsproducten



EMVI



Wijze van realisatie 50%



Flexibele en robuuste uitvoering 30%



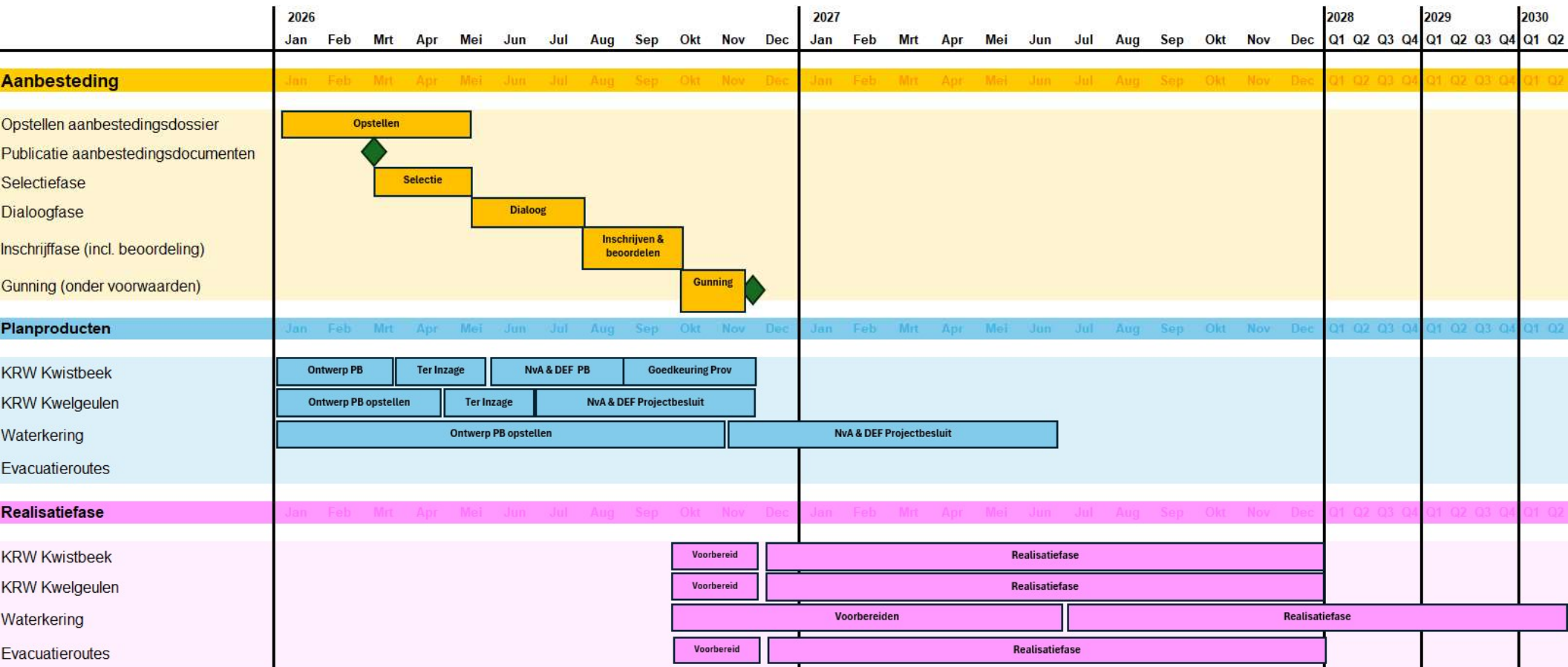
Circulariteit 20%

Gunning

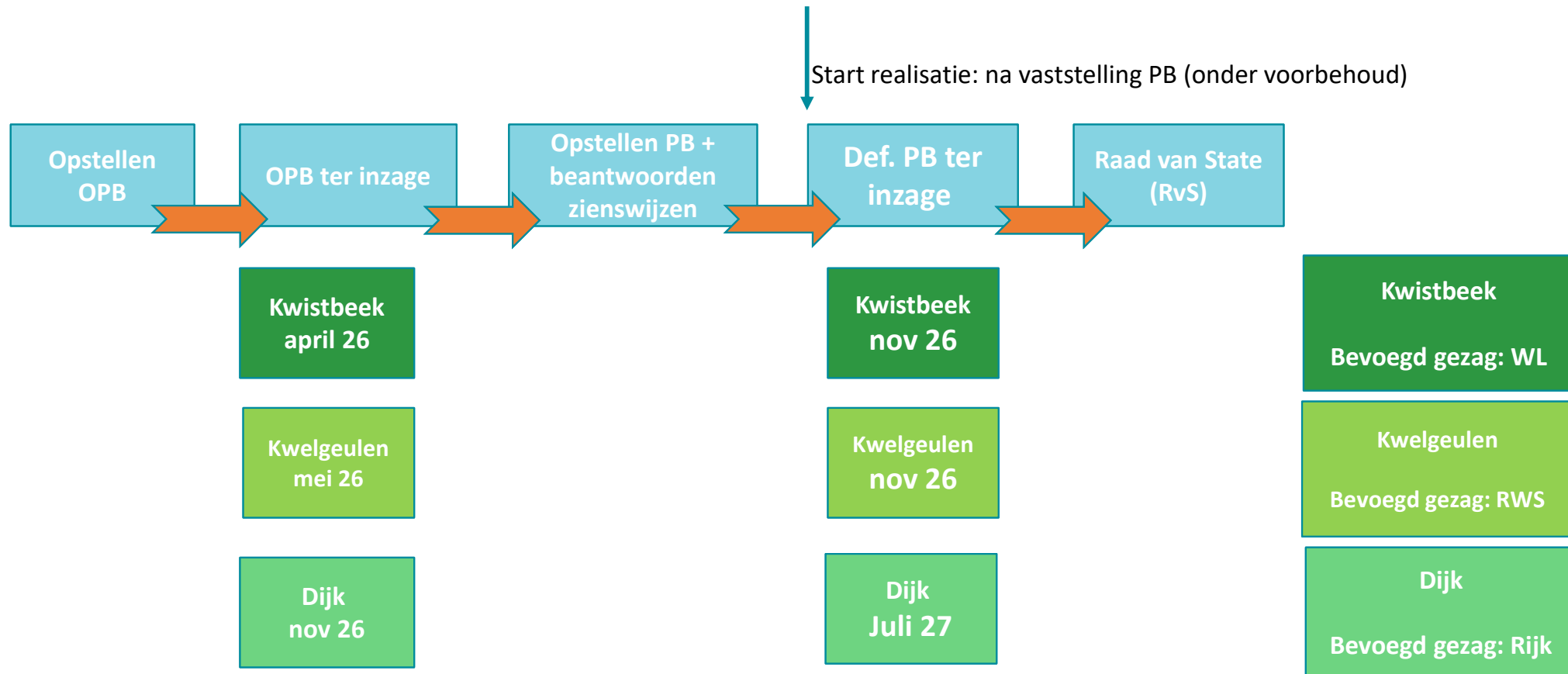
Opschortende voorwaarden (waterkering):

- Start voorbereiden en ontwerpwerkzaamheden na ontwerpprojectbesluit en bestuurlijke realisatie overeenkomst (ROK)
- Start onomkeerbare uitvoeringswerkzaamheden na vastgesteld projectbesluit

Toelichting project – Planprocedure



Toelichting project – Planprocedure



Dijk: *Gecoördineerde* procedure dus vergunningen gaan mee naar RvS.
Kwelgeulen en Kwistbeek: separate procedure(s)!

Vergunningen OG – voor start realisatie

	Kwistbeek (3 vergunningen)	Kwelgeulen (max. 2 vergunningen)	Dijk (coördinatie regeling met max. 3 vergunningen)
N2000 (PL)	x	x	Mogelijk nodig
Flora en fauna (PL)	Wordt aangevraagd	Mogelijk nodig	Wordt aangevraagd
Kapvergunning (gemeenten)	x	Wordt aangevraagd	Wordt aangevraagd
Omgevingsvergunning werk en werkzaamheden (gemeenten)	Wordt aangevraagd	x	x
Beperkingengebiedactiviteit Rijk (RWS) (NB bedoeld voor eindsituatie, niet realisatiefase)	Wordt aangevraagd	x (Geïntegreerd in PB)	x (Geïntegreerd in PB)

Risico's en kansen

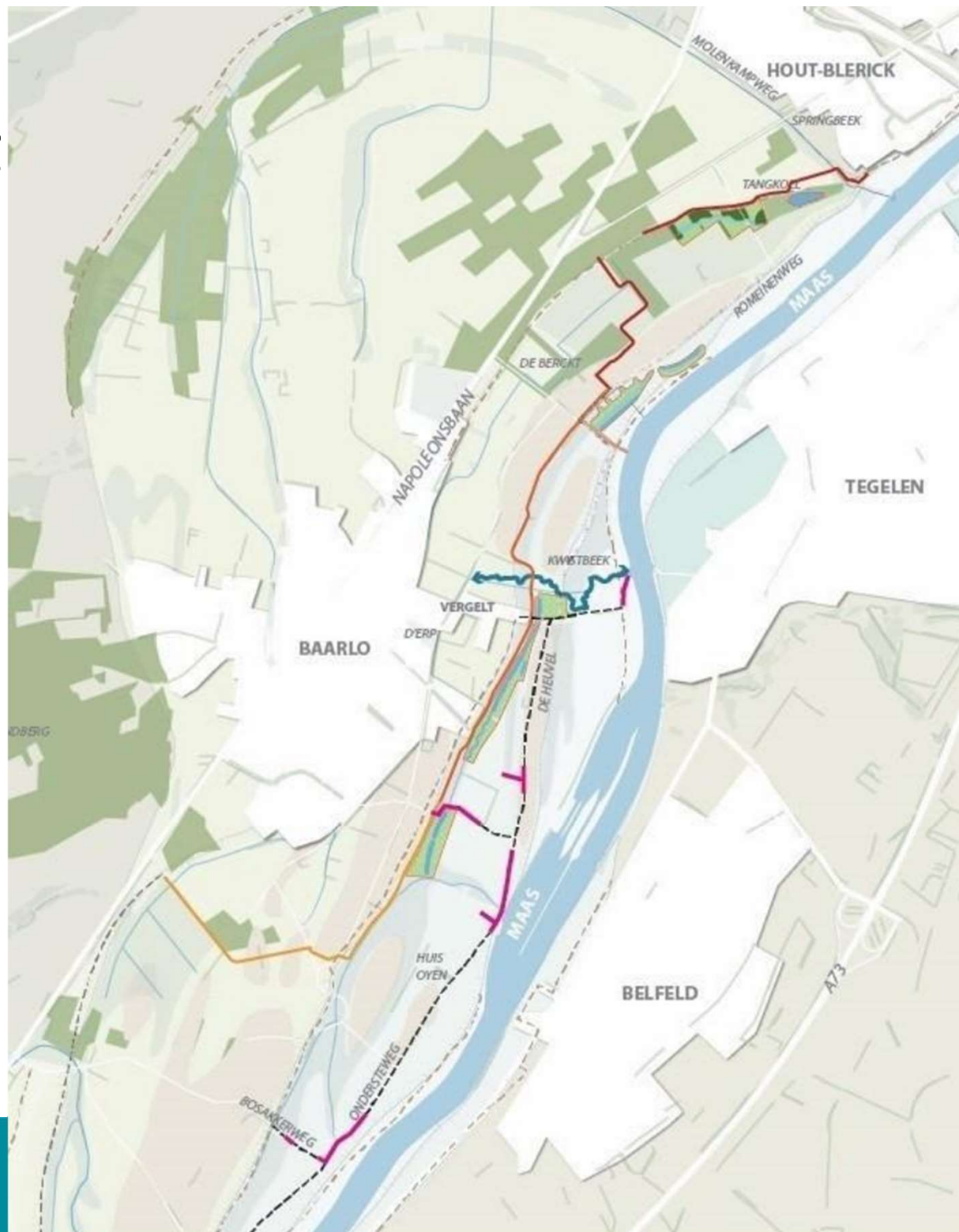
Risico's

- Behoud van draagvlak en beperking hinder in een kwetsbare en intensief gebruikte omgeving
- Onzekerheden door gefaseerde besluitvorming en seizoensafhankelijke uitvoeringscondities
- Grondkwaliteit en grondbalans
- Grondverwerving

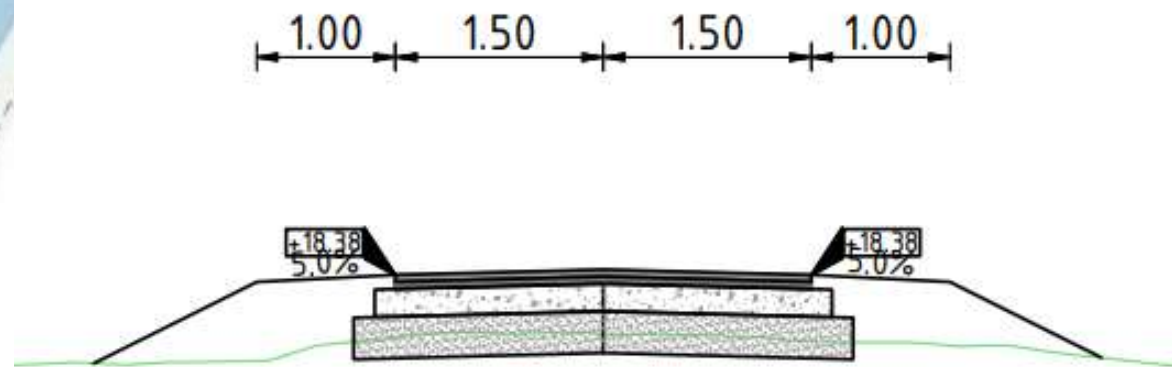
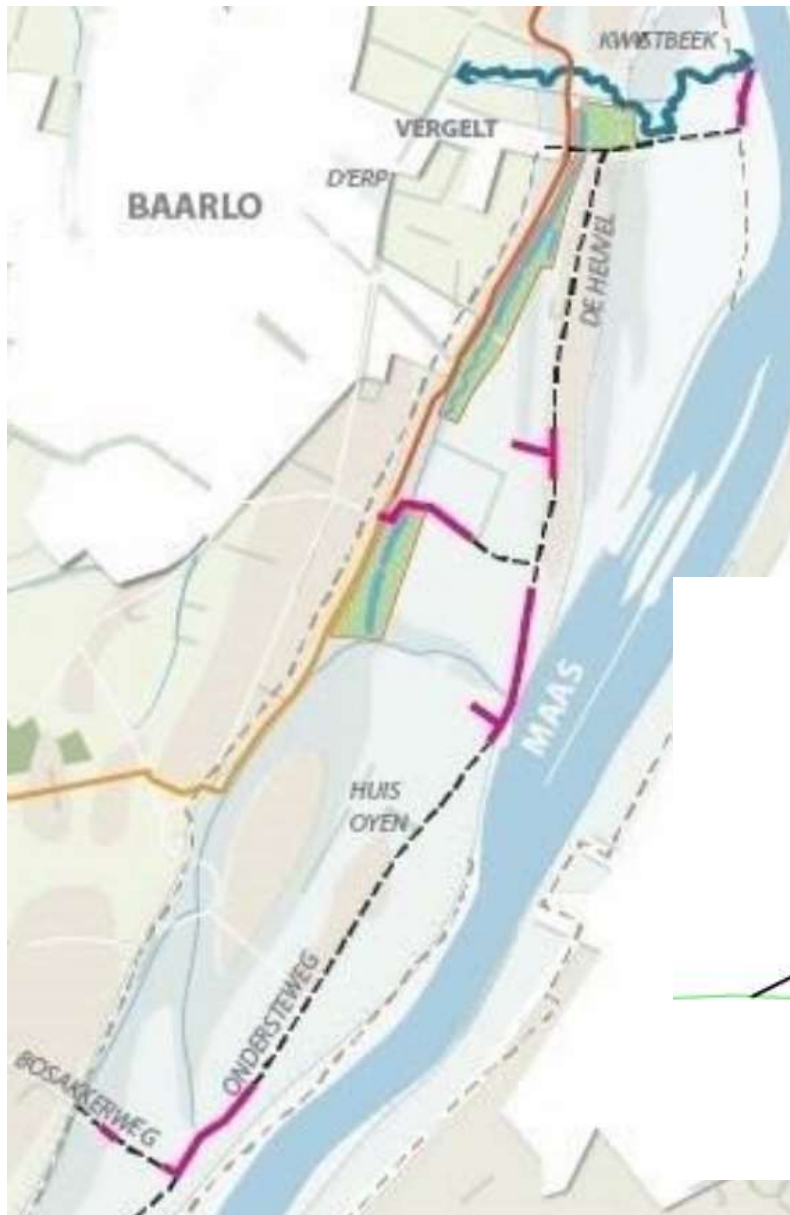
Kans

- Hergebruik arseenhoudende grond

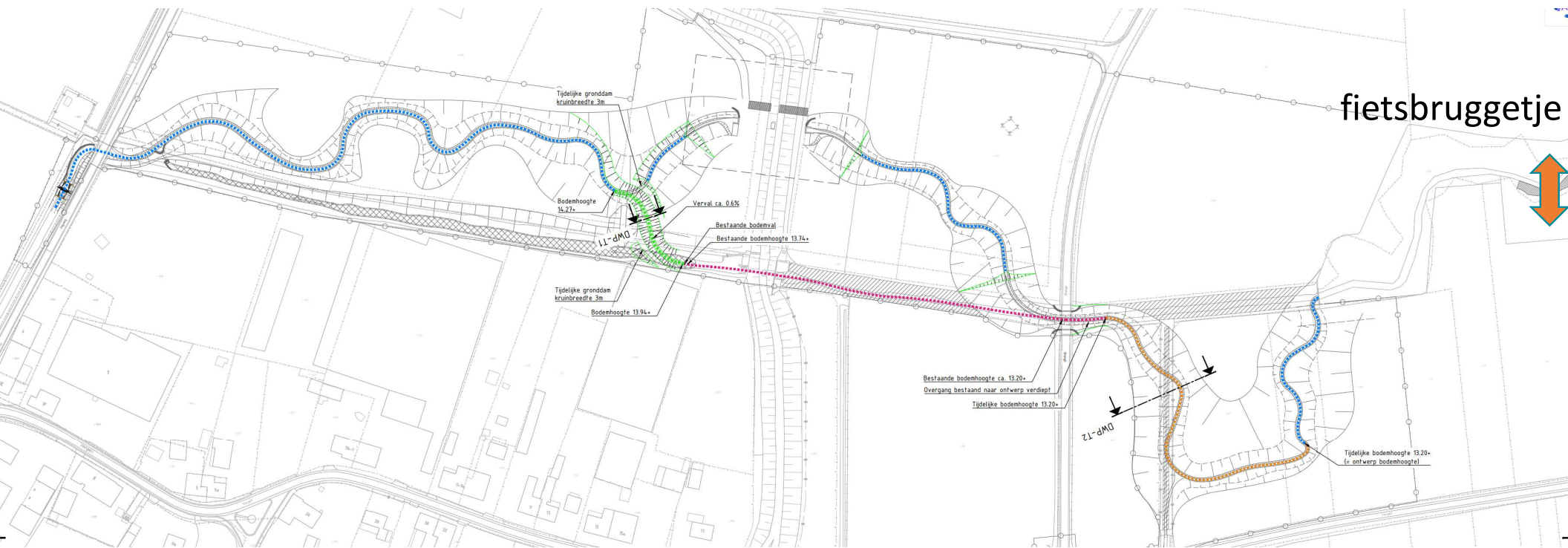
Toelichting project – Techniek



Toelichting project – Techniek – Evacuatie route Baarlo

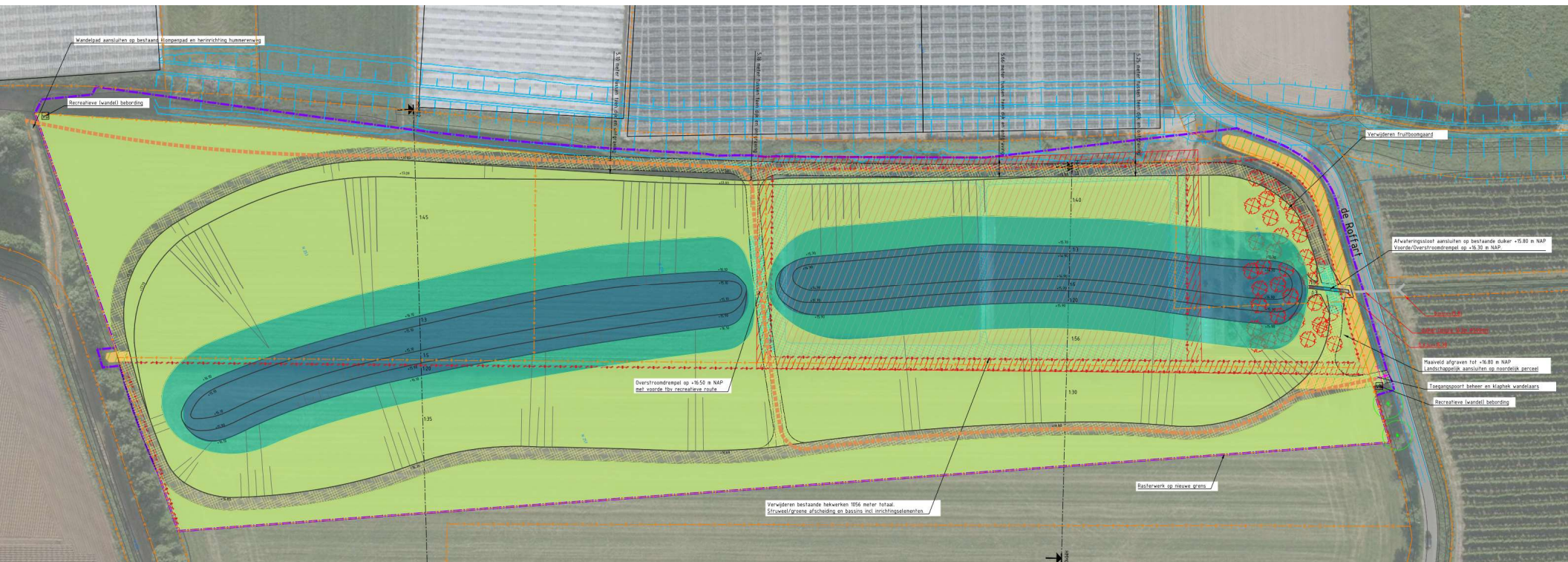


Toelichting project – Techniek - Kwistbeek

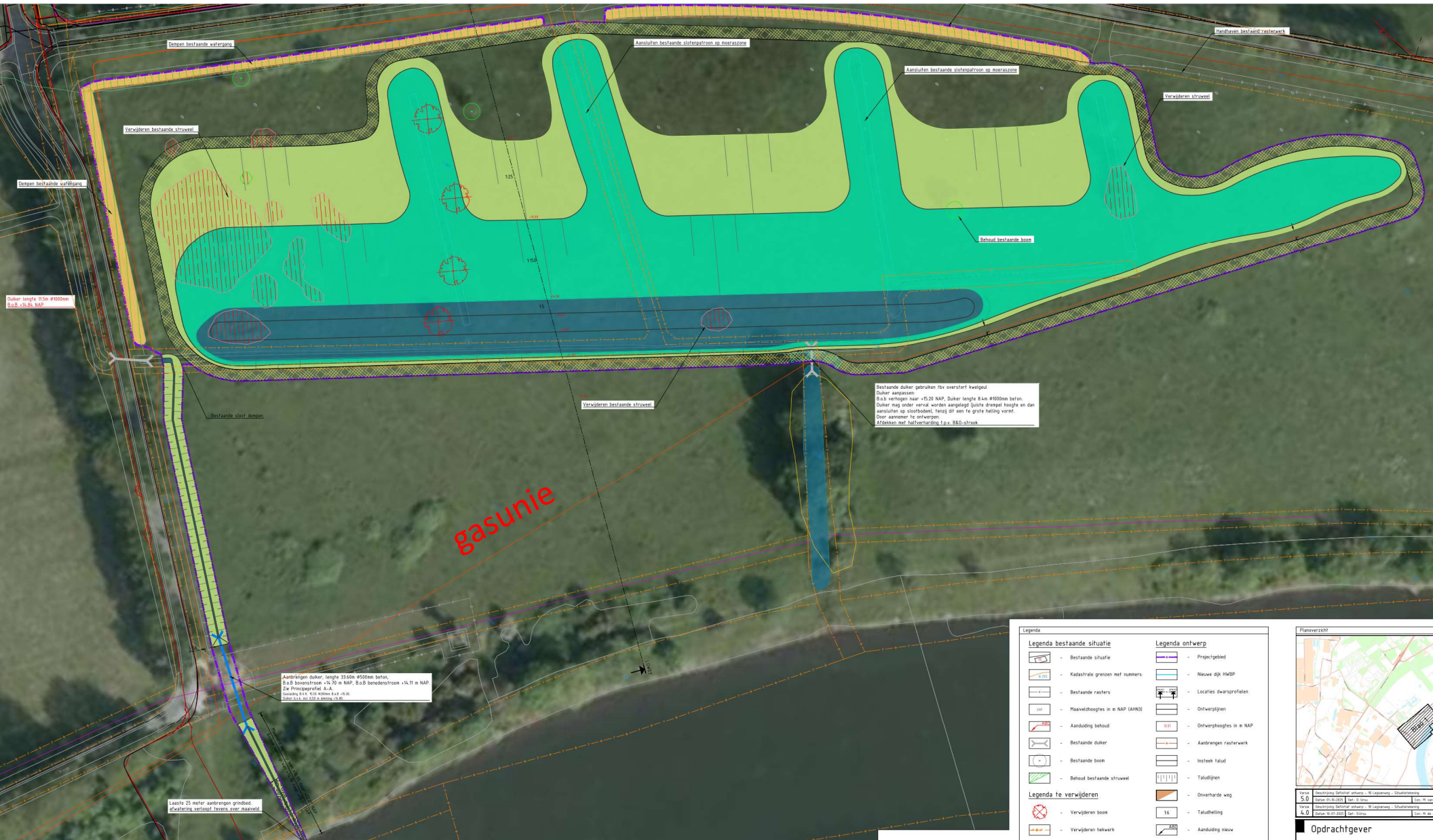


Tijdelijke situatie: bij dijkversterking de definitieve situatie

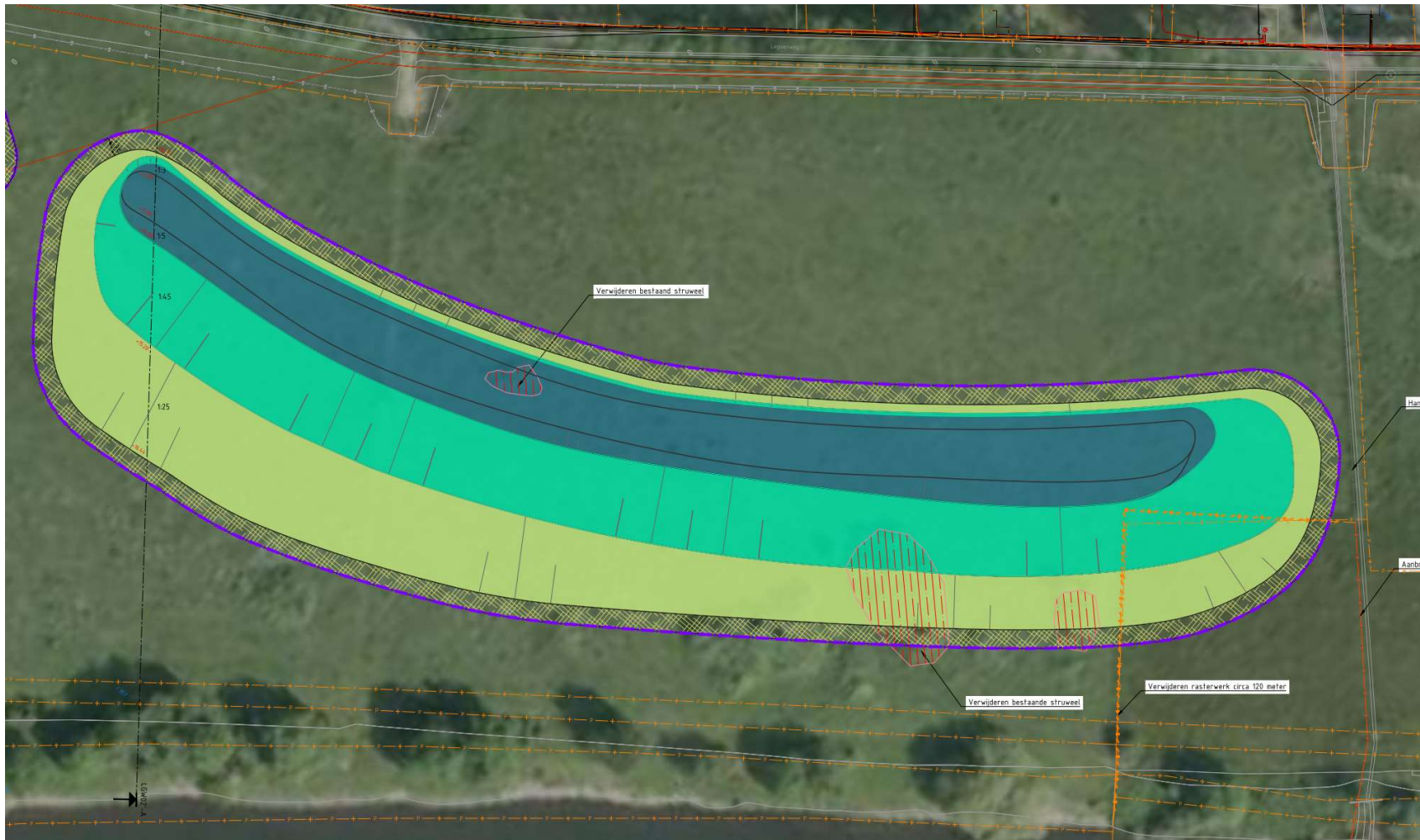
Toelichting project – Techniek - Kwelgeulen



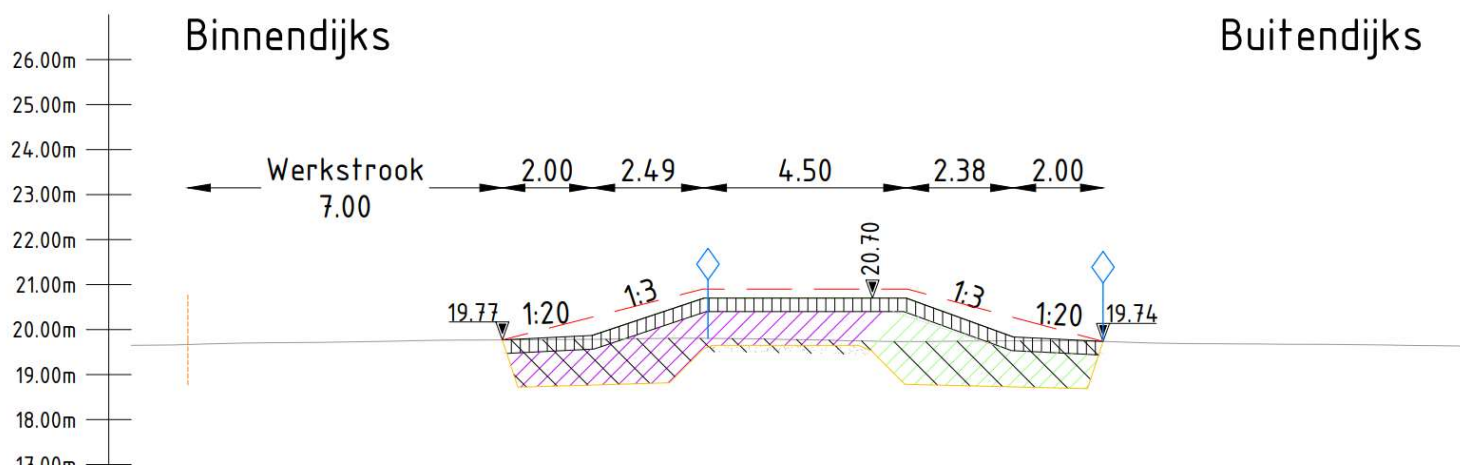
Toelichting project – Techniek – Kwelgeulen - optioneel



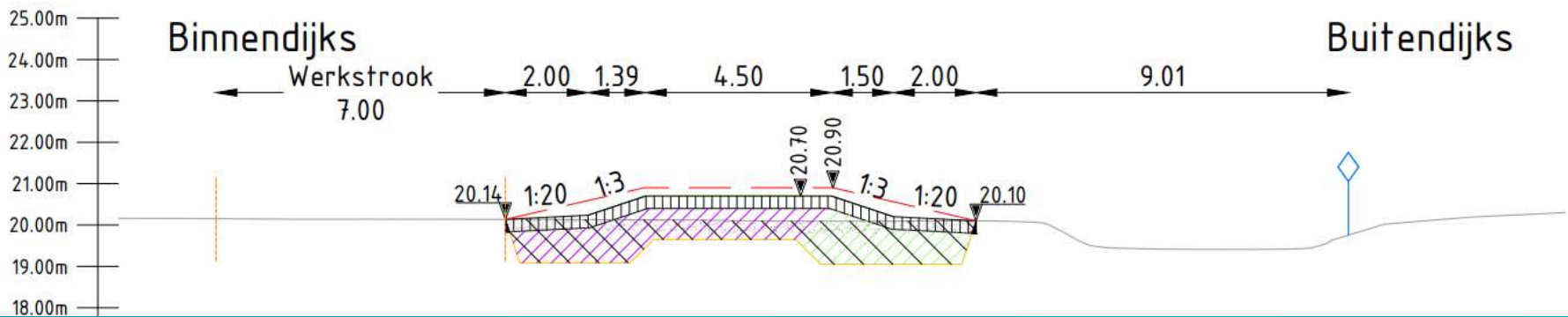
Toelichting project – Techniek – Kwelgeulen - optioneel



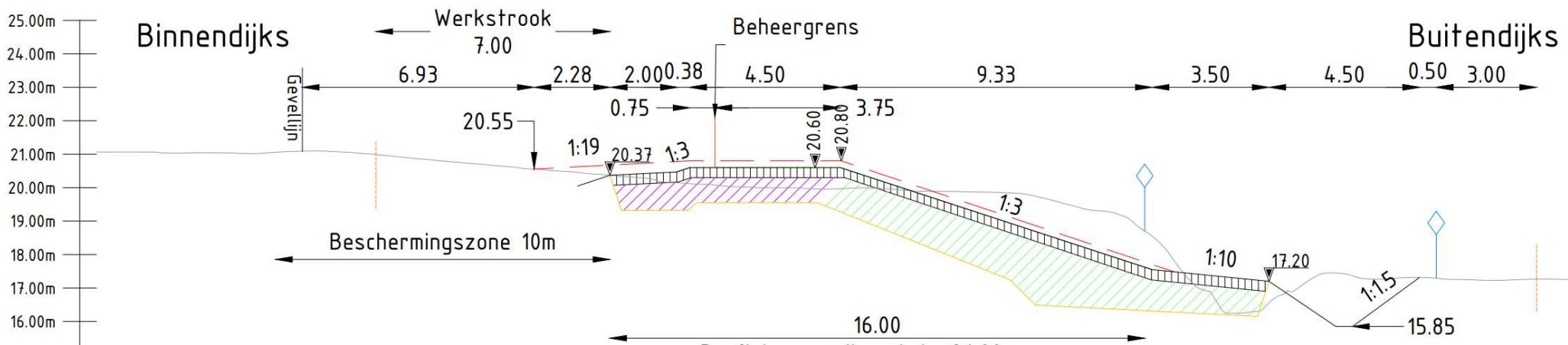
Toelichting project – Techniek – Waterkering – DV 1



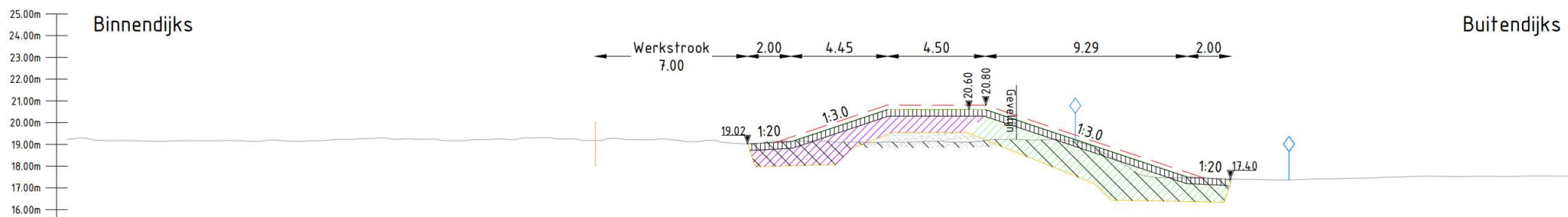
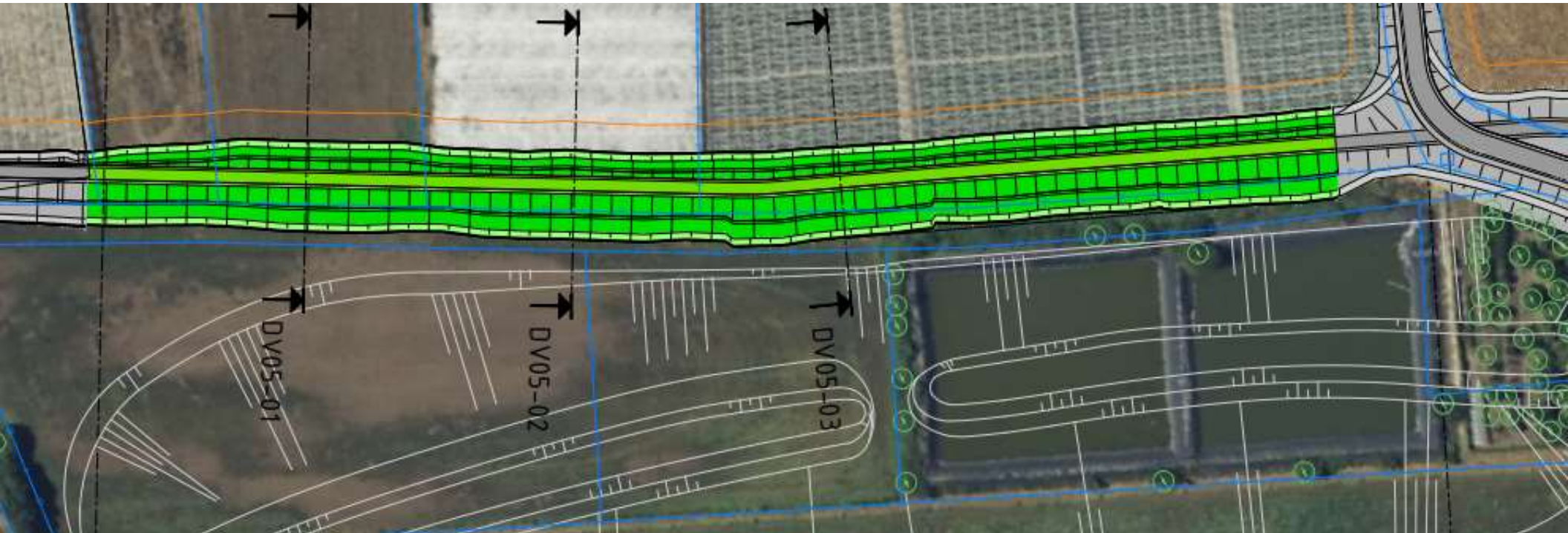
Toelichting project – Techniek – Waterkering – DV 3



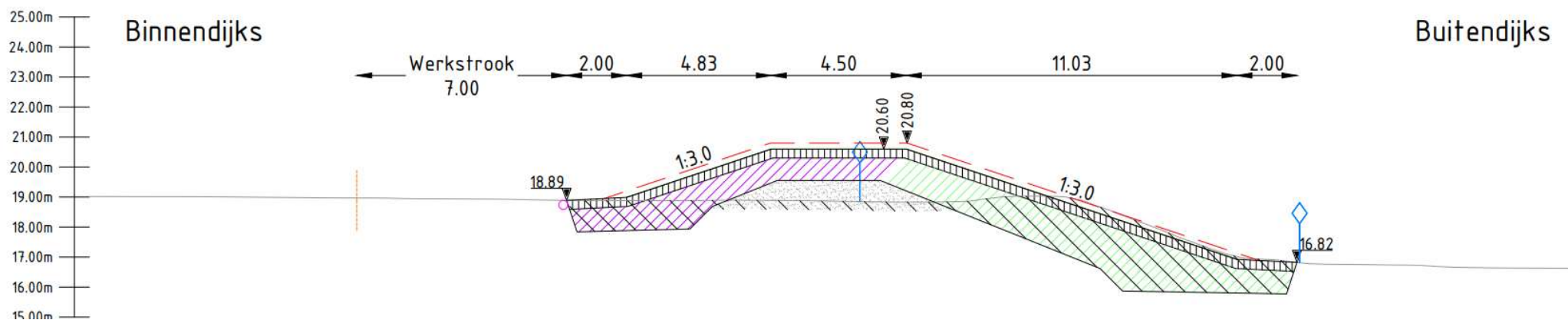
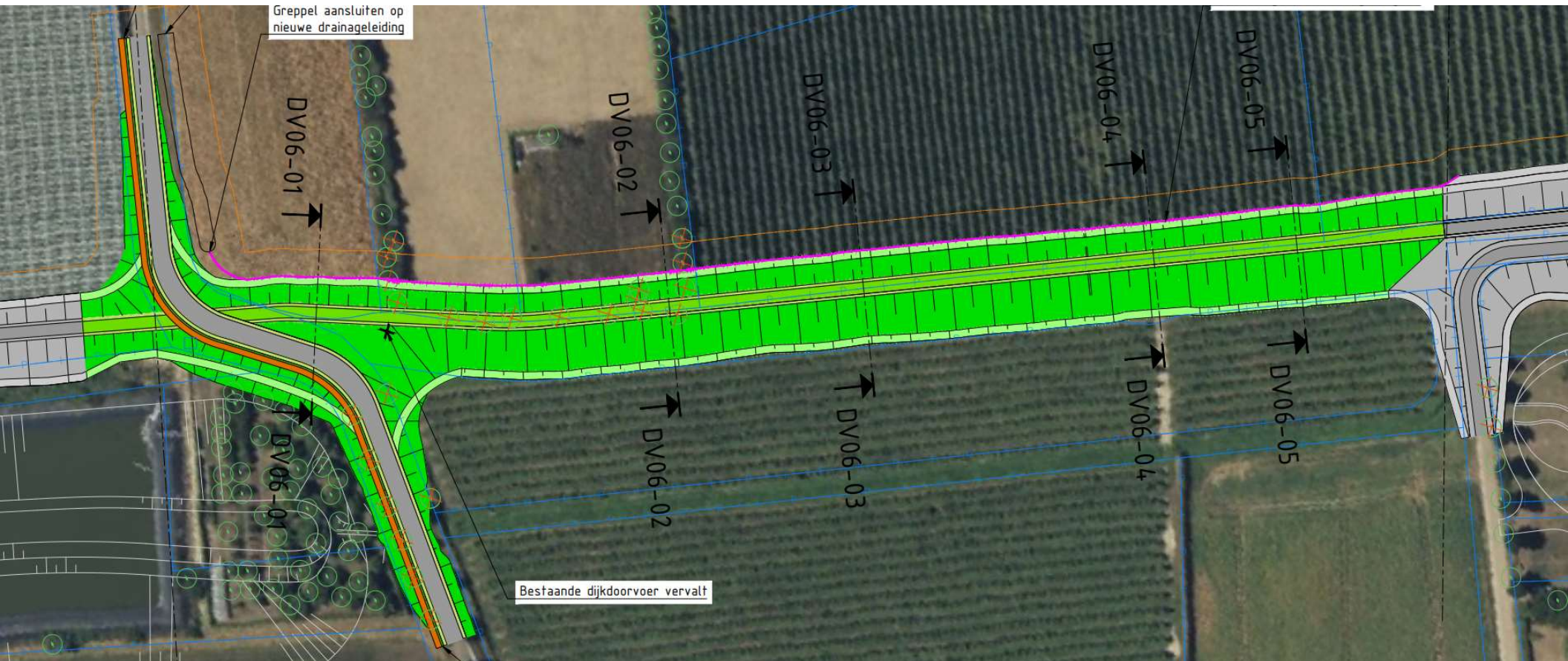
Toelichting project – Techniek - Waterkering – DV 4



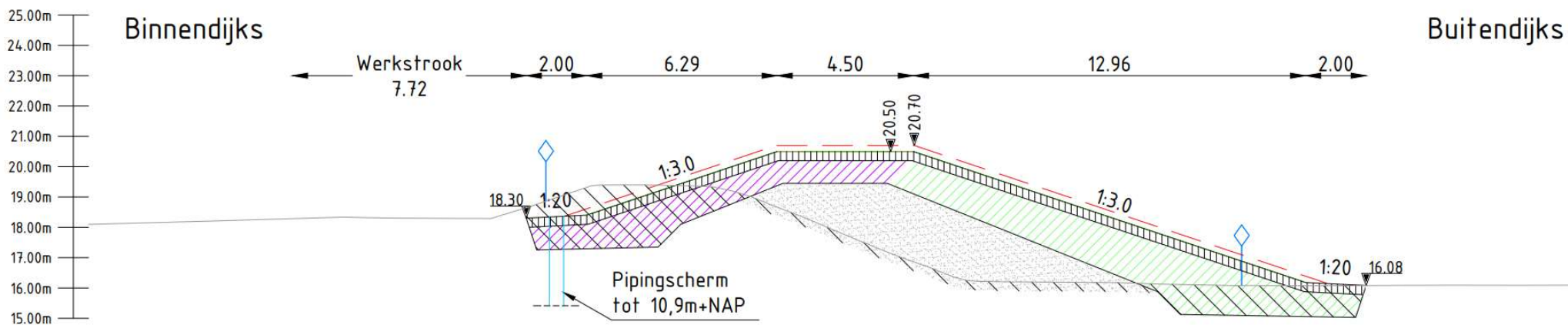
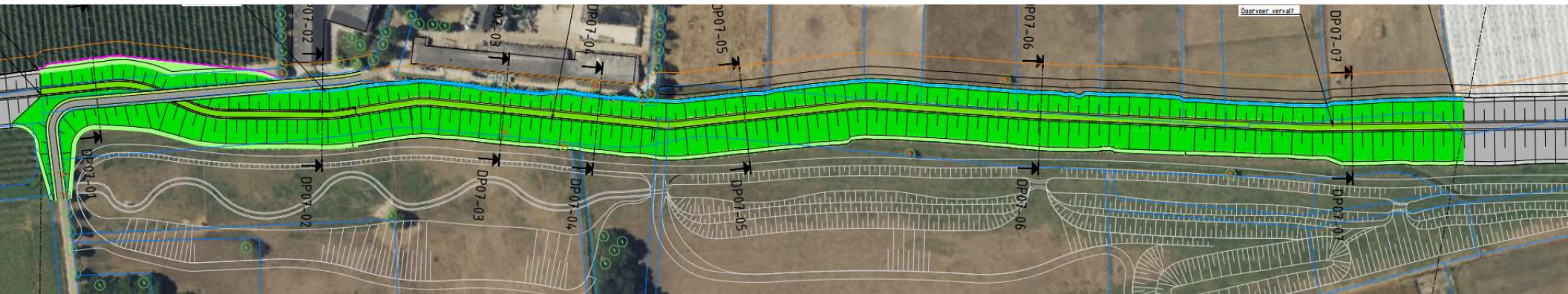
Toelichting project – Techniek – Waterkering – DV 5



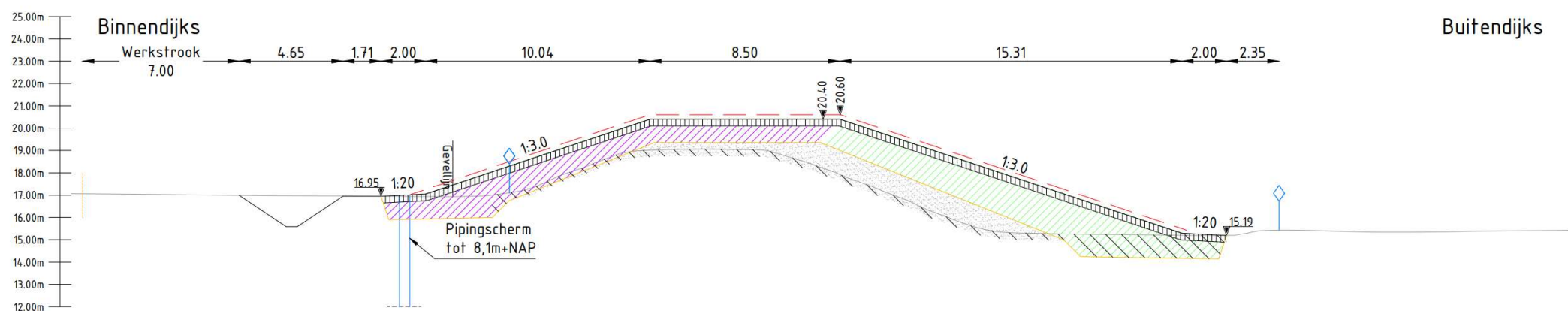
Toelichting project – Techniek – Waterkering – DV 6



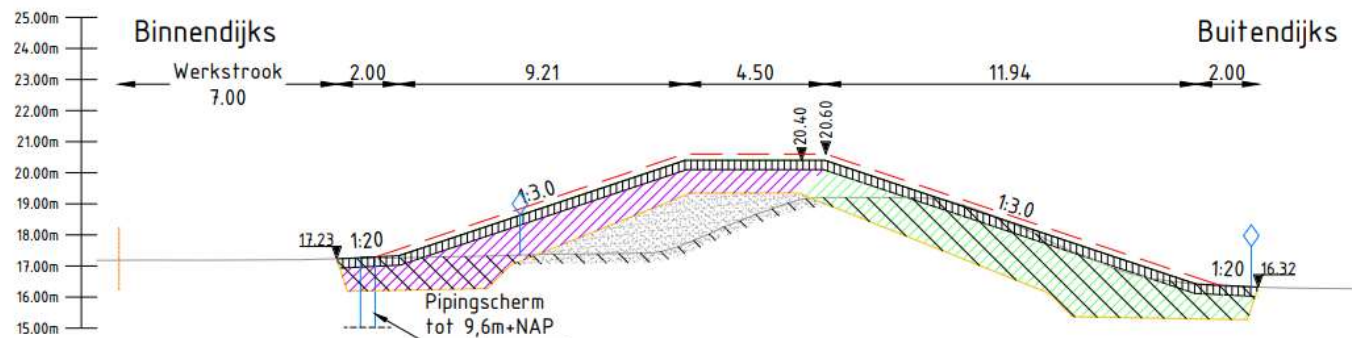
Toelichting project – Techniek – Waterkering – DV 7



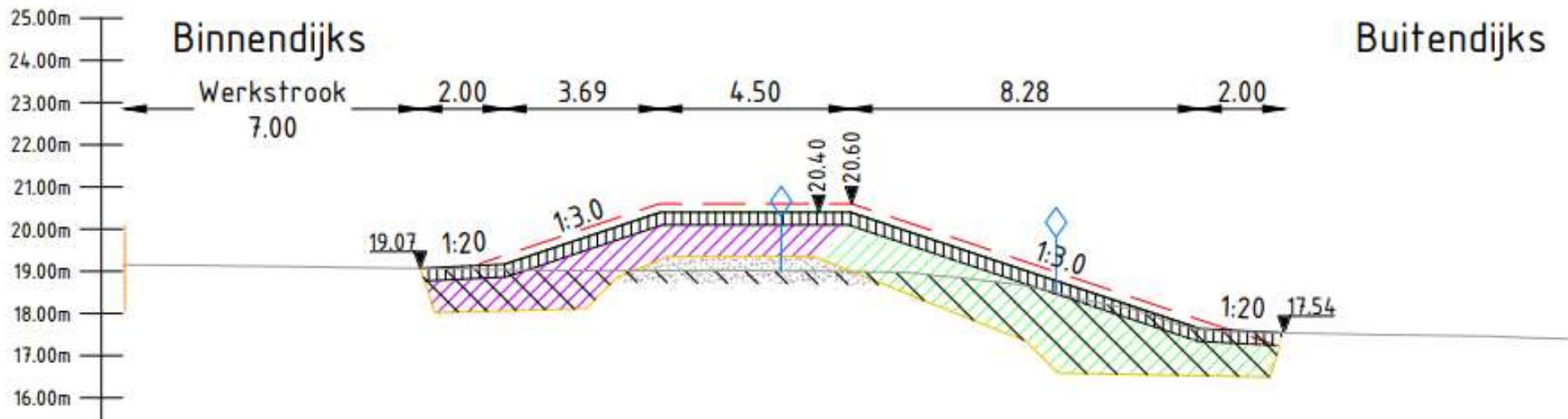
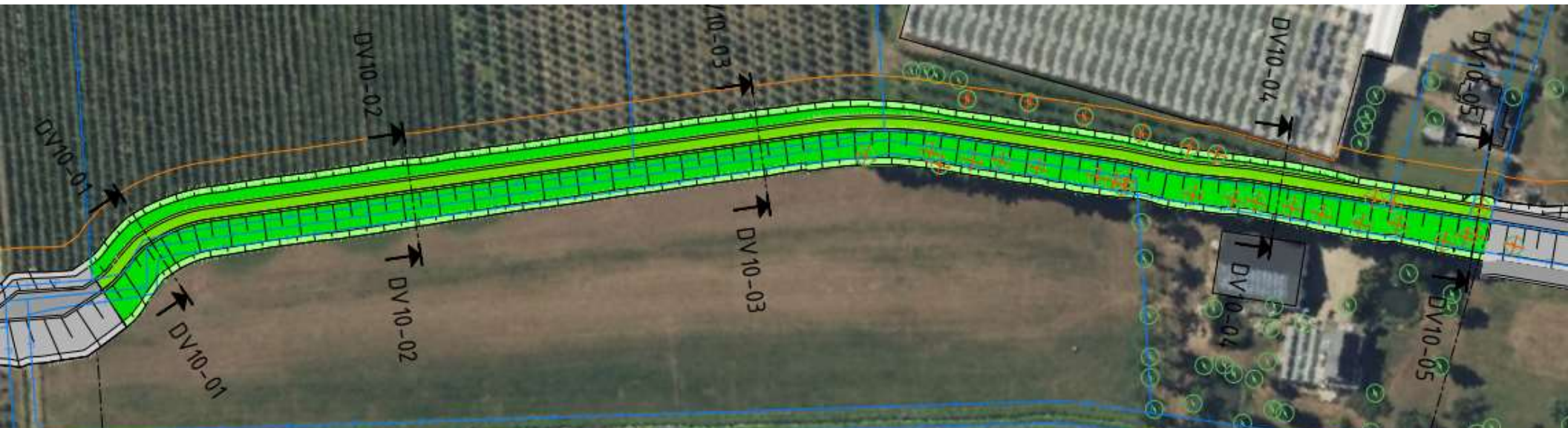
Toelichting project – Techniek – Waterkering – DV 8



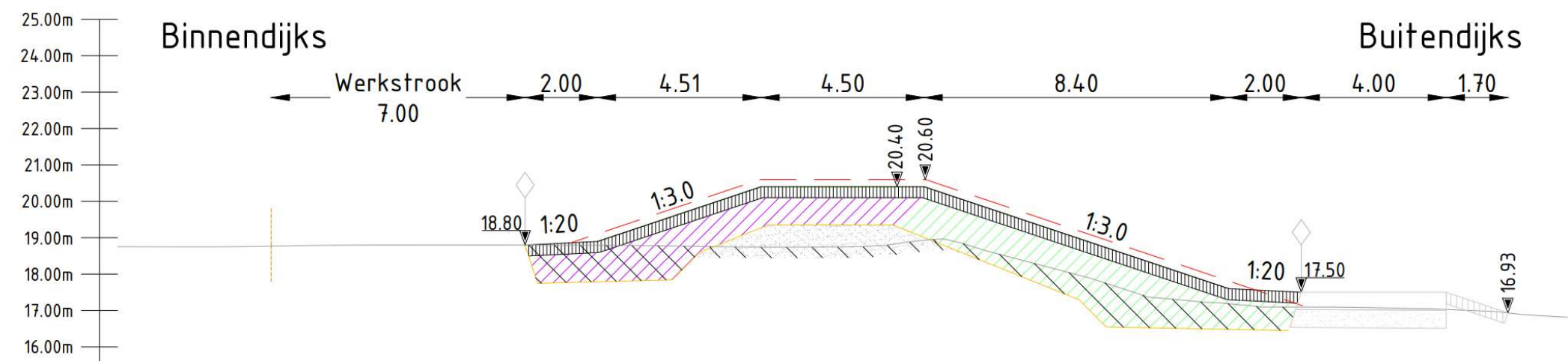
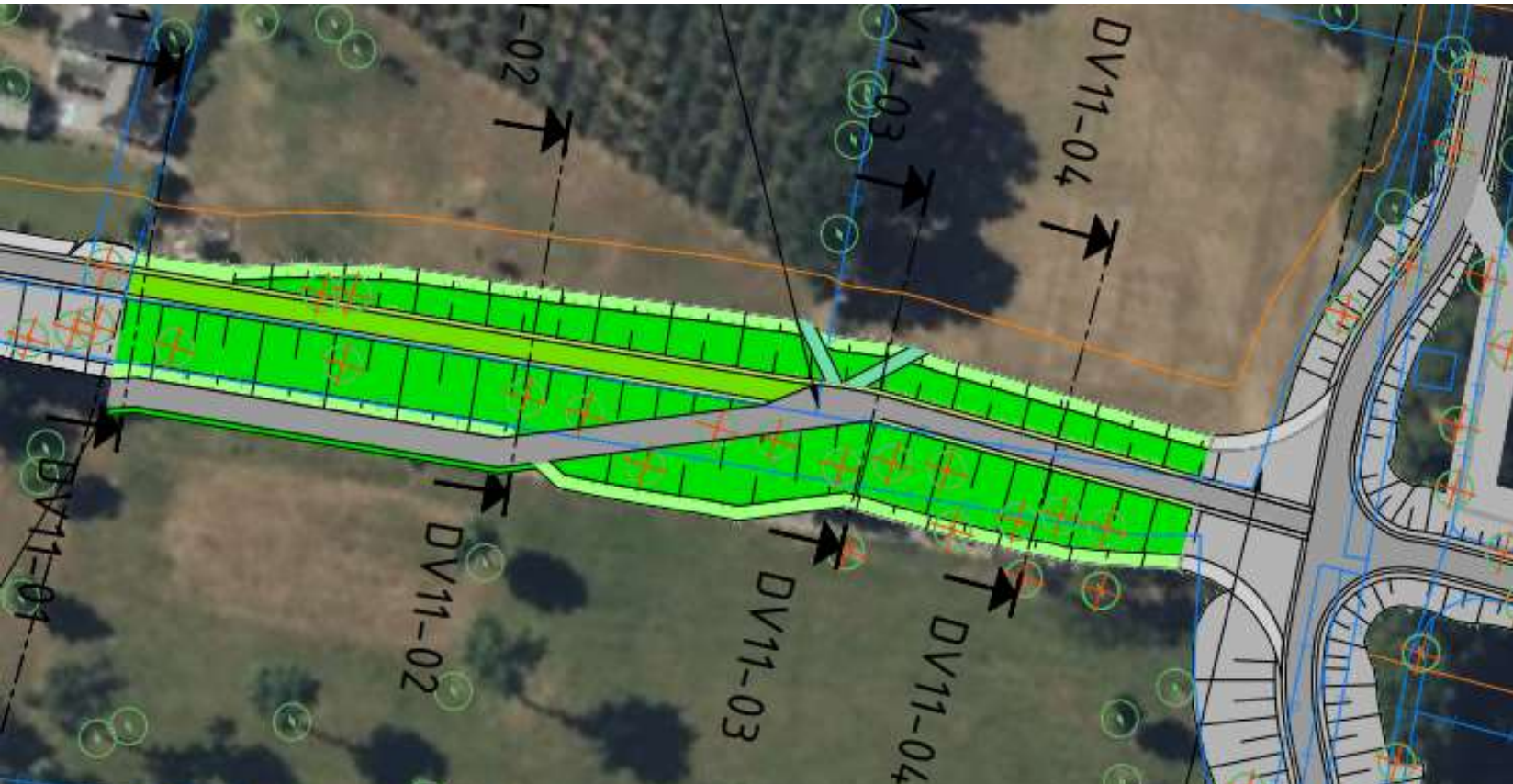
Toelichting project – Techniek – Waterkering – DV 9



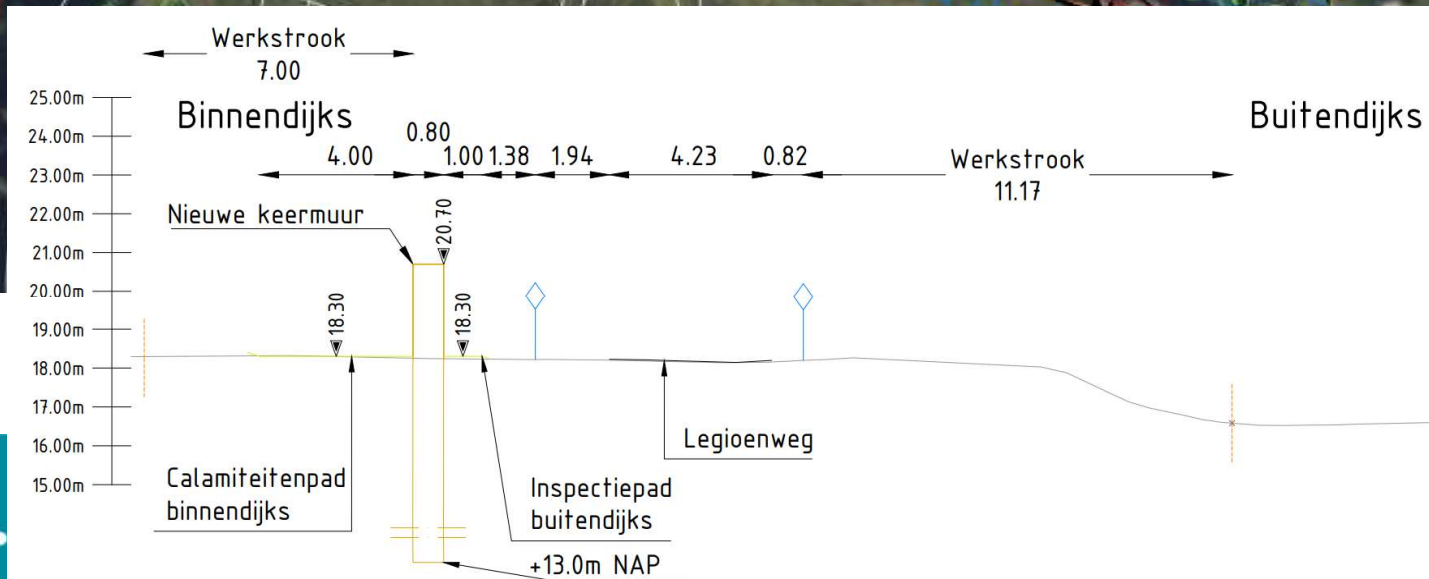
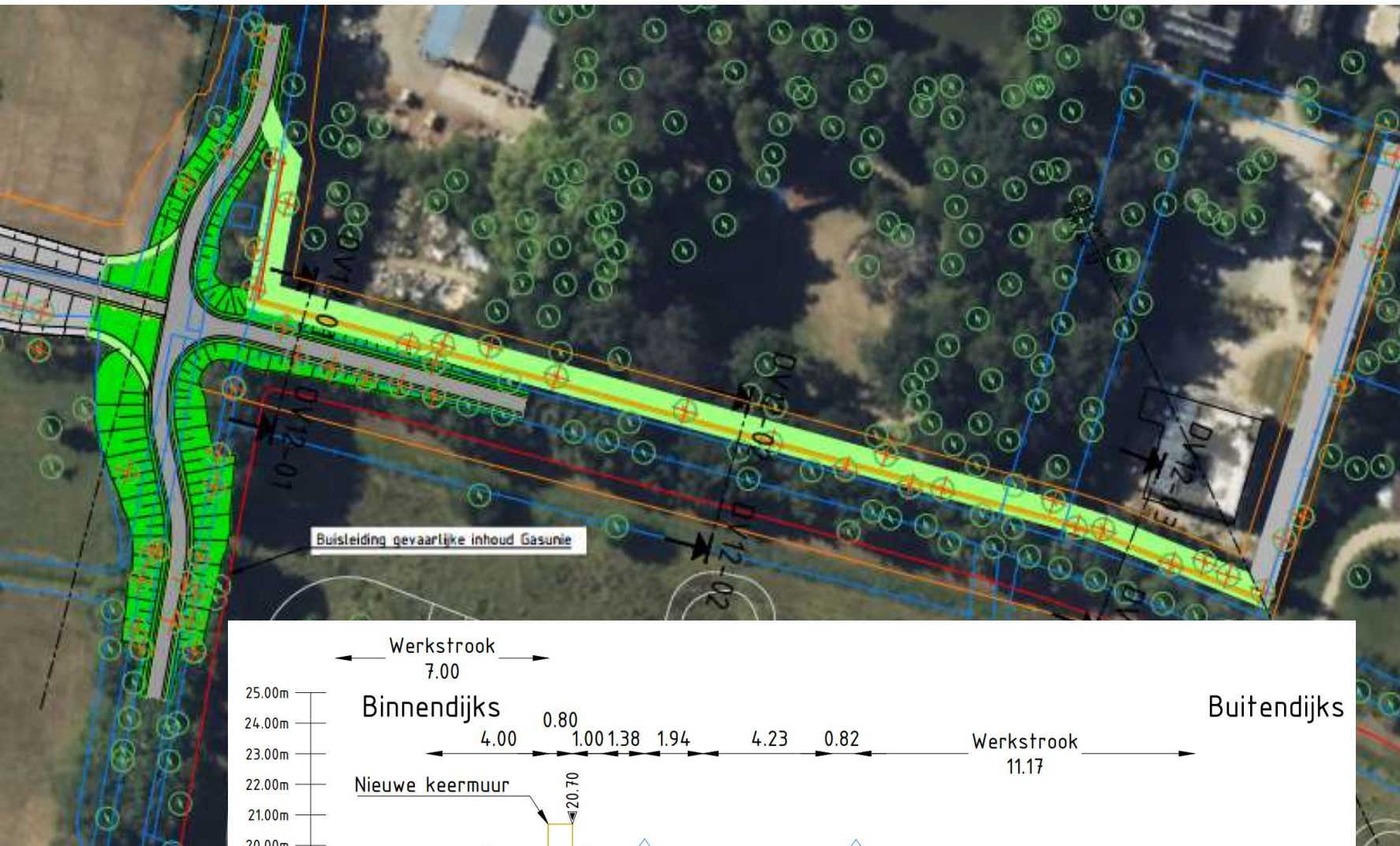
Toelichting project – Techniek – Waterkering – DV 10



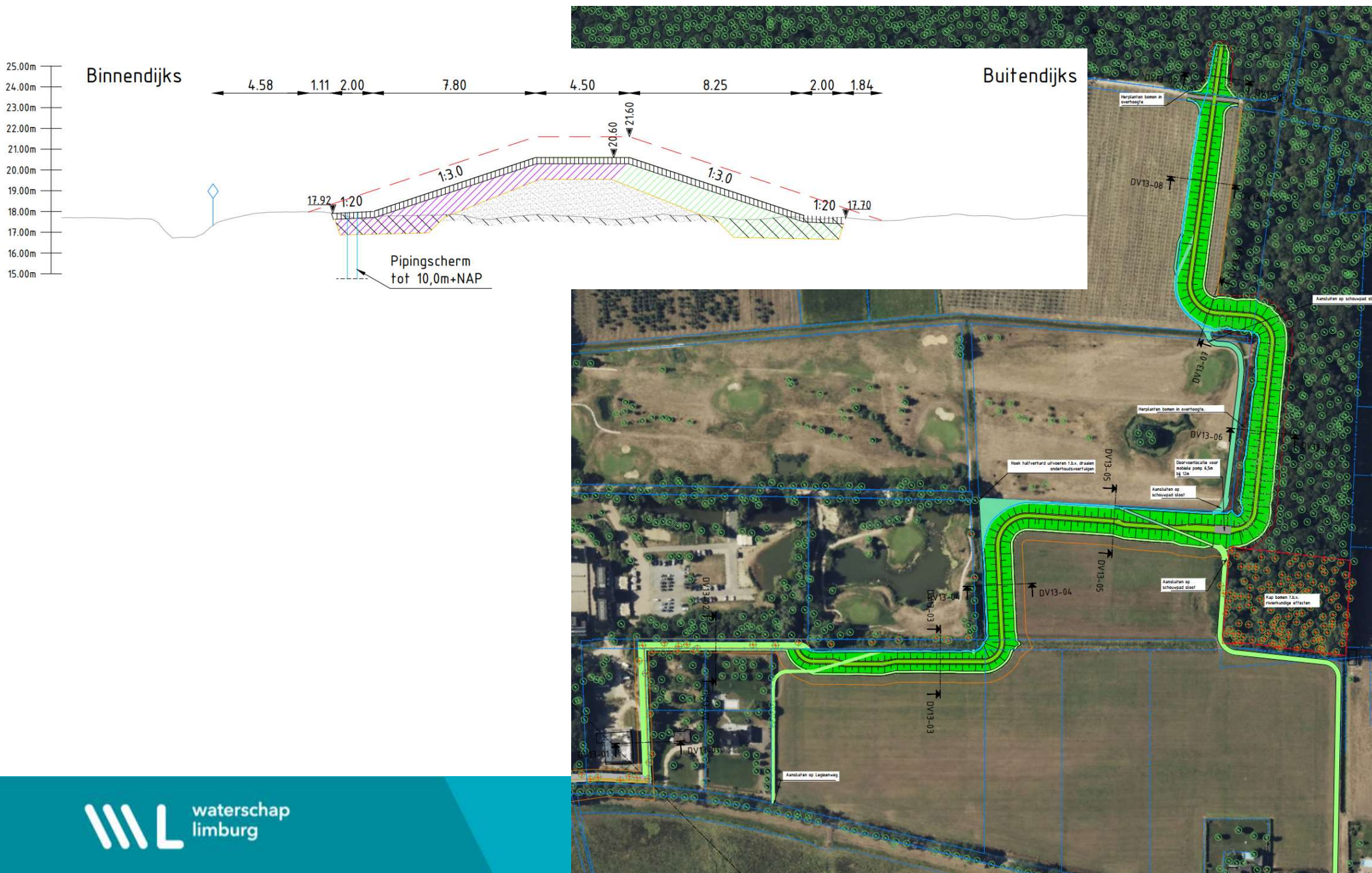
Toelichting project – Techniek – Waterkering – DV 11



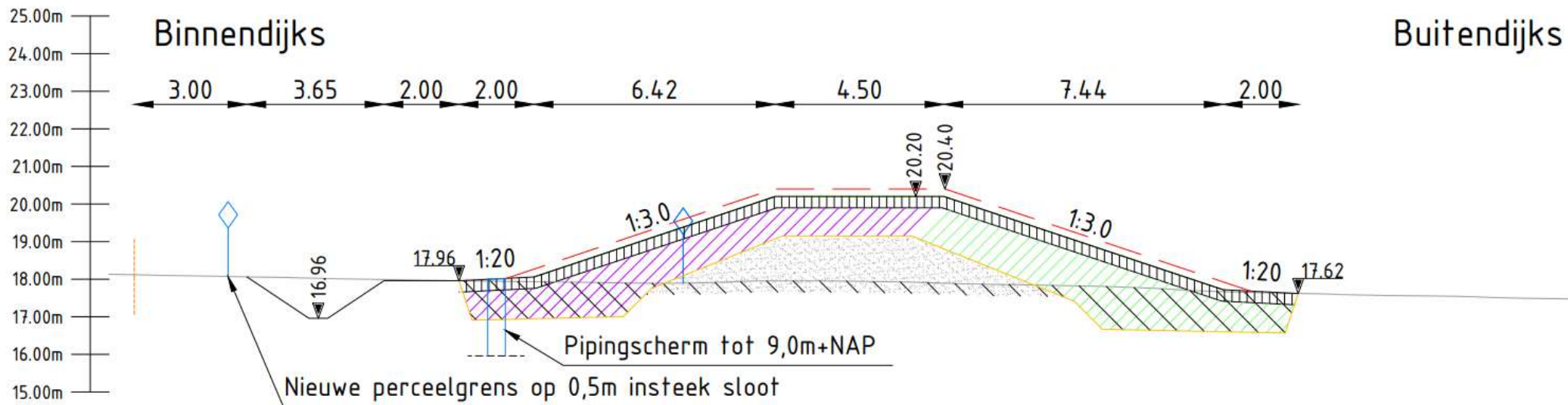
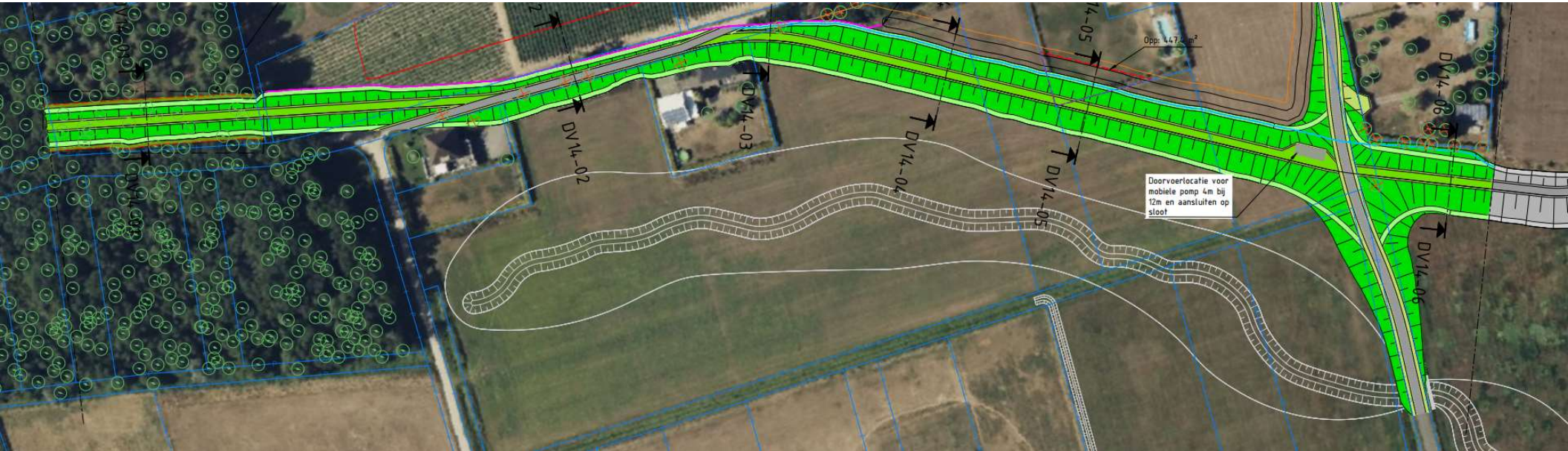
Toelichting project – Techniek – Waterkering – DV 12



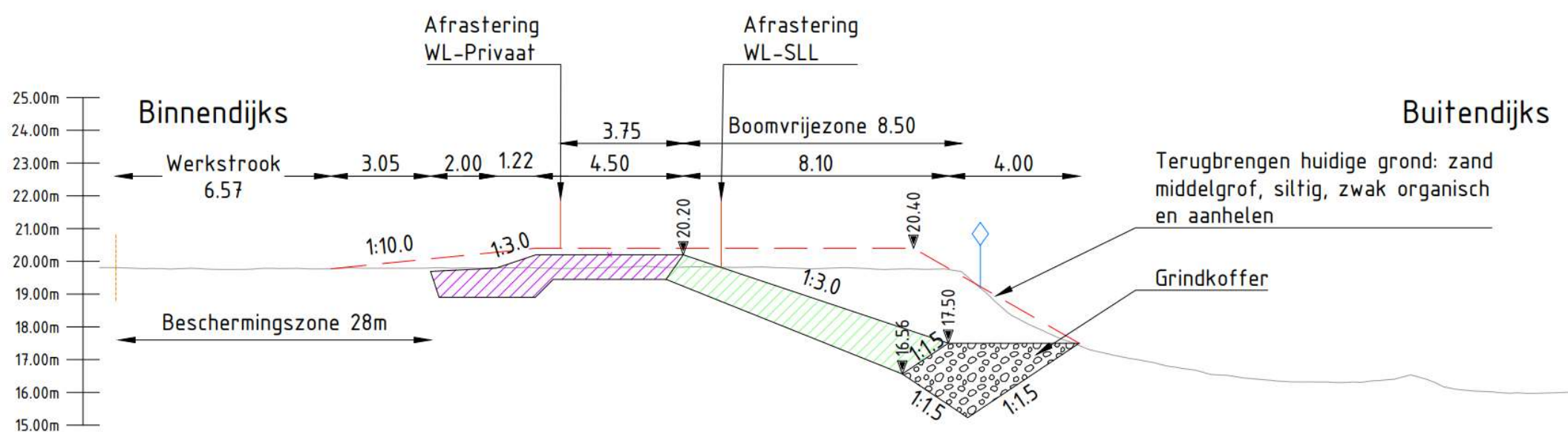
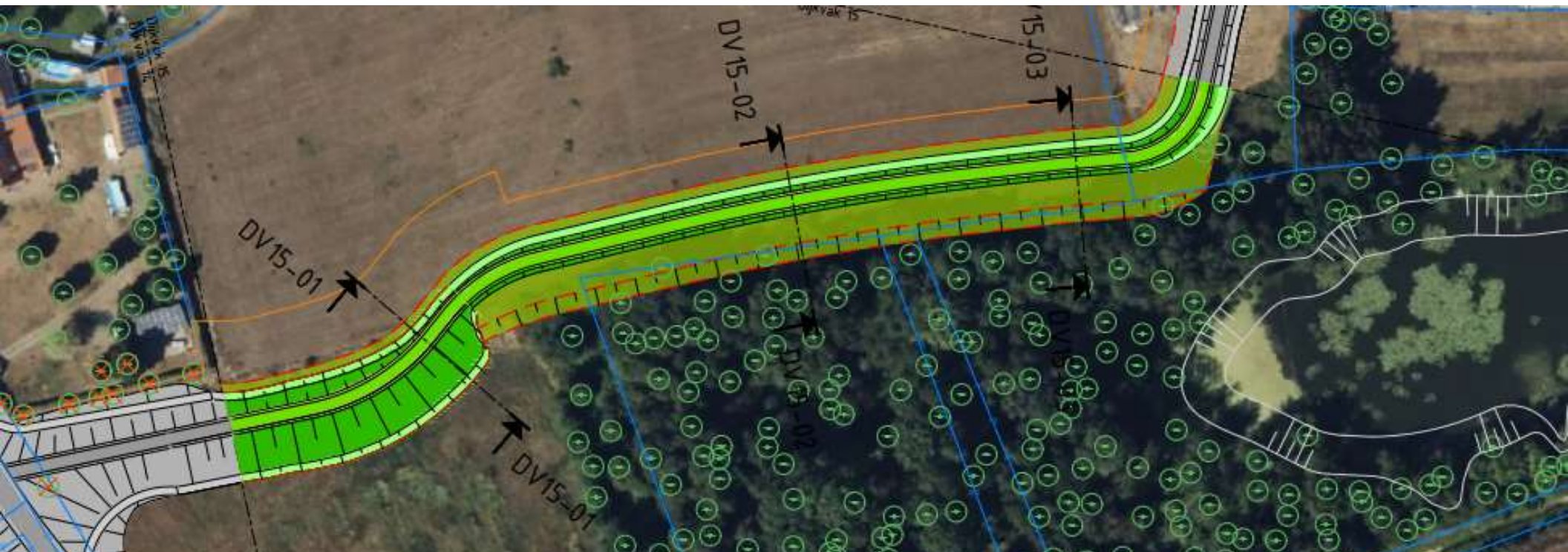
Toelichting project – Techniek – Waterkering – DV 13



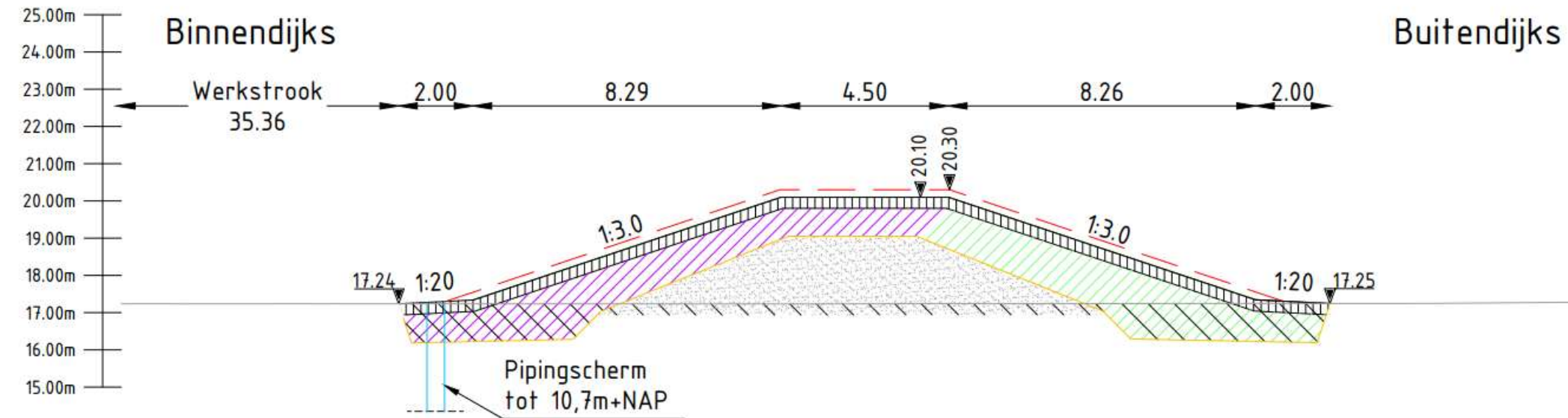
Toelichting project – Techniek – Waterkering – DV 14



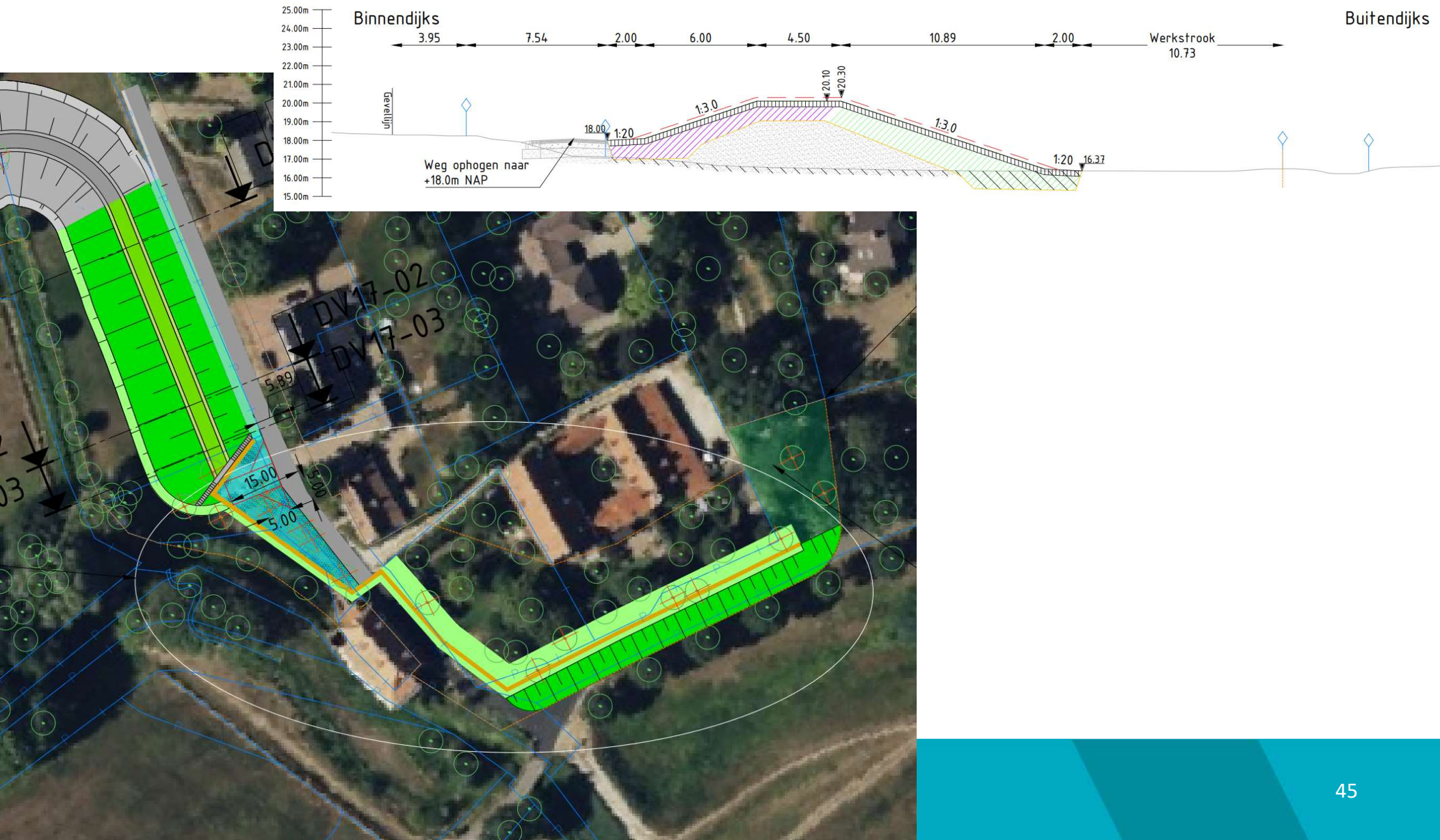
Toelichting project – Techniek – Waterkering – DV 15



Toelichting project – Techniek – Waterkering – DV 16



Toelichting project – Techniek – Waterkering – DV 17+18



Toelichting project – Techniek – Waterkering – DV 17+18



Toelichting project – Techniek – Waterkering – DV 17+18



Toelichting project – Omgeving

- Vervolg intensief participatieproces omgeving
- Werk in privé tuinen met hekken, schuurtjes ed
- Werk op agrarische percelen; seizoensgewassen, paarden en/of ander vee
- Keringen bij rijksmonumenten, direct nabij woningen
- Golfbaan en groepsaccommodatie; bedrijfsvoering en exploitatie, grote groepen, spirituele en stilte sessies
- Dijkverlegging: gevoelige issues rondom woningen
- Kans om goede start te maken en daarmee vertrouwen omgeving

Vragen ?