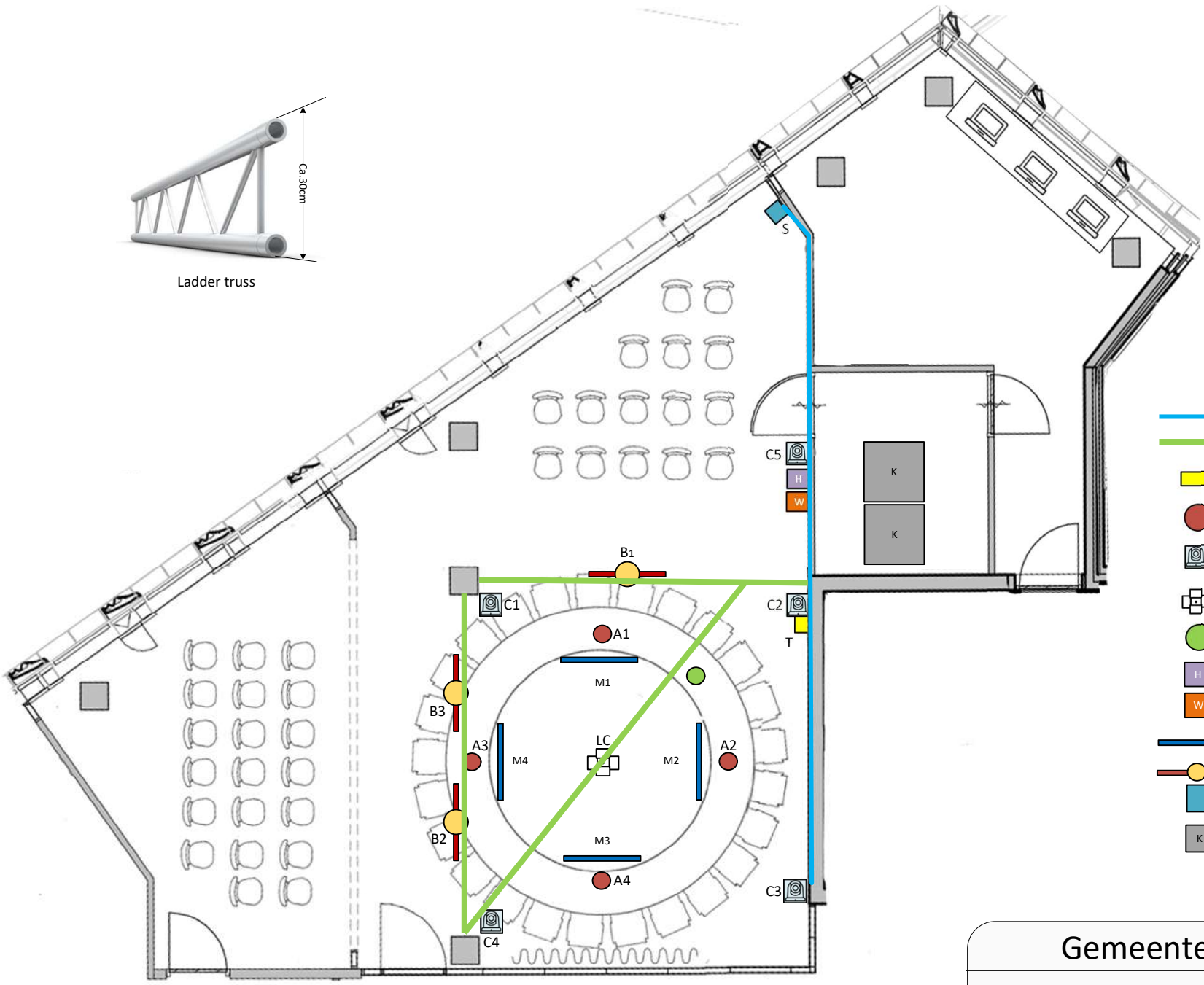


Ladder truss



- Kabelgoot onder klimaatplafond
- Ladder truss
- T Touch bedienpaneel
- Ax Aansluitpunt
- Cx PTZ Camera
- LC Luidsprekercluster
- MTR bedienpaneel
- H Zender auracast
- W WiFi-Access point
- Mx Beeldscherm 55"
- ● Bx Beeldscherm 55"+pendel+ luidspreker
- S Sfeermicrofoon
- K Apparatuurkast (patchruimte)

<h2>Gemeente Dordrecht</h2>			
<h3>Positietekening AV-installatie commissiezaal 1</h3>			
Versie: 1.5	Datum: 10-11-25	Get.: JtK	AV adviesbureau

Kenmerk	Ten behoeve van	Aan te brengen bekabeling	Van	Naar positie	Einigend in/als	230V/WCD op positie
A1	Aansluitpunt tbv discussieinstallatie	2x CAT6A (S/FTP)	K	Voerpot A1	afwerken op Neutrik ethercon chassisdeel in vloerpot	2x 230V WCD
A2	Aansluitpunt tbv laptop (bedraad+draadloos presentatie)	2x CAT6A (S/FTP)	K	Voerpot A2	afwerken op Neutrik ethercon chassisdeel in vloerpot	1x 230V WCD
A3	Aansluitpunt tbv monitoren (M1-4)	2x CAT6A (S/FTP)	K	Voerpot A3	afwerken op Neutrik ethercon chassisdeel in vloerpot	1x 230V WCD
A4	Aansluitpunt tbv MTR	1x CAT6A (S/FTP) + 1x netwerkaansluiting (apart coderen)	K	Voerpot A4	afwerken op Neutrik ethercon chassisdeel in vloerpot	1x 230V WCD
B1	Monitor-luidspreker combinatie aan truss	2x CAT6A (S/FTP) + 1x CAT6 -AWG 23	K	B1 aan truss	Kabeleinde met 2m overlengte	2x 230V WCD
B2	Monitor-luidspreker combinatie aan truss	2x CAT6A (S/FTP) + 1x CAT6 -AWG 23	K	B2 aan truss	Kabeleinde met 2m overlengte	2x 230V WCD
B3	Monitor-luidspreker combinatie aan truss	2x CAT6A (S/FTP) + 1x CAT6 -AWG 23	K	B3 aan truss	Kabeleinde met 2m overlengte	2x 230V WCD
C1	PTZ Camera	2x CAT6A (S/FTP), 1x HD-SDI, 1x 230V WCD	K	Positie C1	Kabeleinde met 2m overlengte	1x 230V WCD
C2	PTZ Camera	2x CAT6A (S/FTP), 1x HD-SDI, 1x 230V WCD	K	Positie C2	Kabeleinde met 2m overlengte	1x 230V WCD
C3	PTZ Camera	2x CAT6A (S/FTP), 1x HD-SDI, 1x 230V WCD	K	Positie C3	Kabeleinde met 2m overlengte	1x 230V WCD
C4	PTZ Camera	2x CAT6A (S/FTP), 1x HD-SDI, 1x 230V WCD	K	Positie C4	Kabeleinde met 2m overlengte	1x 230V WCD
C5	PTZ Camera tbv overzicht	2x CAT6A (S/FTP), 1x HD-SDI, 1x 230V WCD	K	Positie C5	Kabeleinde met 2m overlengte	1x 230V WCD
H	Auracast zender	2x CAT6A AWG23 (S/FTP)	k	Positie H op de wand	Wanddoos op H=ca. 270+M met kabeleinde met 1m overlengte	
Lc	Plafondluidsprekercluster aan truss (zie PVE)	1x CAT6 -AWG 23	K	Positie LC	Kabeleinde met 2m overlengte	
S	Sfeer/ambiance microfoon	1x CAT6A S/FTP	K	Positie S aan de wand, onder plafond	kabeleinde met 1m overlengte op positie S	
T	Touch bedienpaneel	1x CAT6A S/FTP	K	Positie T aan de wand	Wanddoos op ca 120+vloer, kabeleinde met 1m overlengte	
W	WiFi Access point (WAP)	2x CAT6A S/FTP in buisleiding (in Kafwerken op patch panel)	K	Positie W op de wand	Wanddoos op H=ca. 270+M met kabeleinde met 1m overlengte	

Apparatuurkast(en) K in regieruimte: minimaal 2 vrije groepen 230V, 12 internetaansluitingen en 12 netwerkaansluitingen

Let op: alle CAT6A (S/FTP) bekabeling in de apparatuurkast(en) Kafwerken als keystone op 19" patch panel

Gemeente Dordrecht

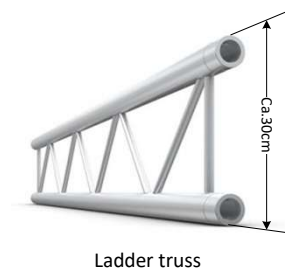
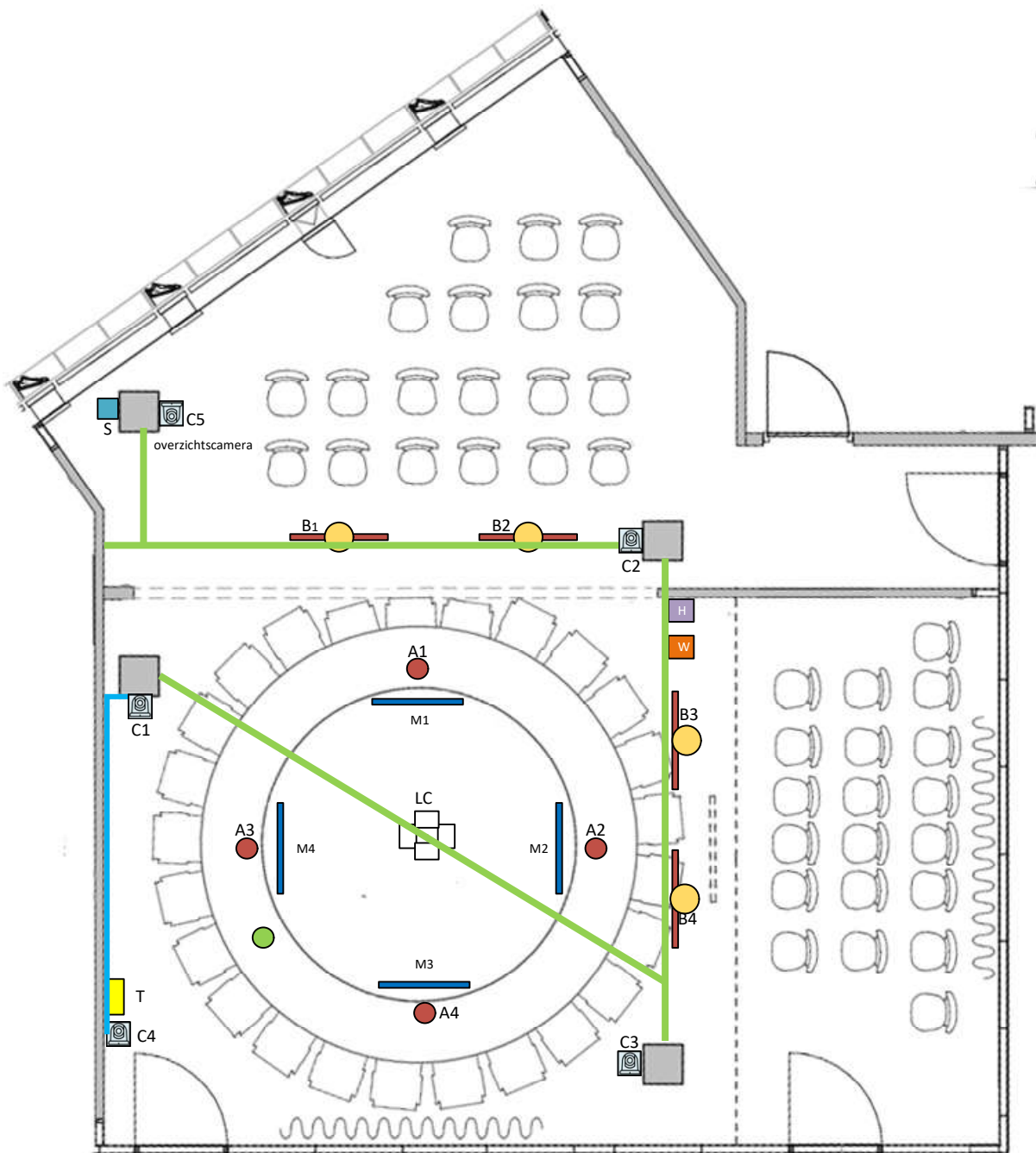
Leidingplan AV-installatie commissiekamer 1

Versie: 1.5

10-11-2025

Get.: JTK

AV | adviesbureau



- Kabelgoot onder klimaatplafond
- Ladder truss
- MTR bedienpaneel
- Ax Aansluitpunt
- Cx PTZ Camera
- LC Luidsprekercluster
- T Touch bedienpaneel
- H Zender auracast
- W WiFi-Access point
- Mx Beeldscherm 55"
- ● — Bx Beeldscherm 55"+pendel+ luidspreker
- S Sfeermicrofoon
- K Apparatuurkast (patchruimte)

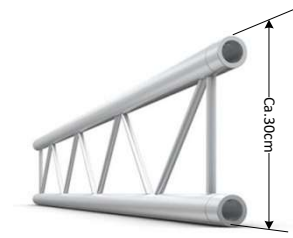
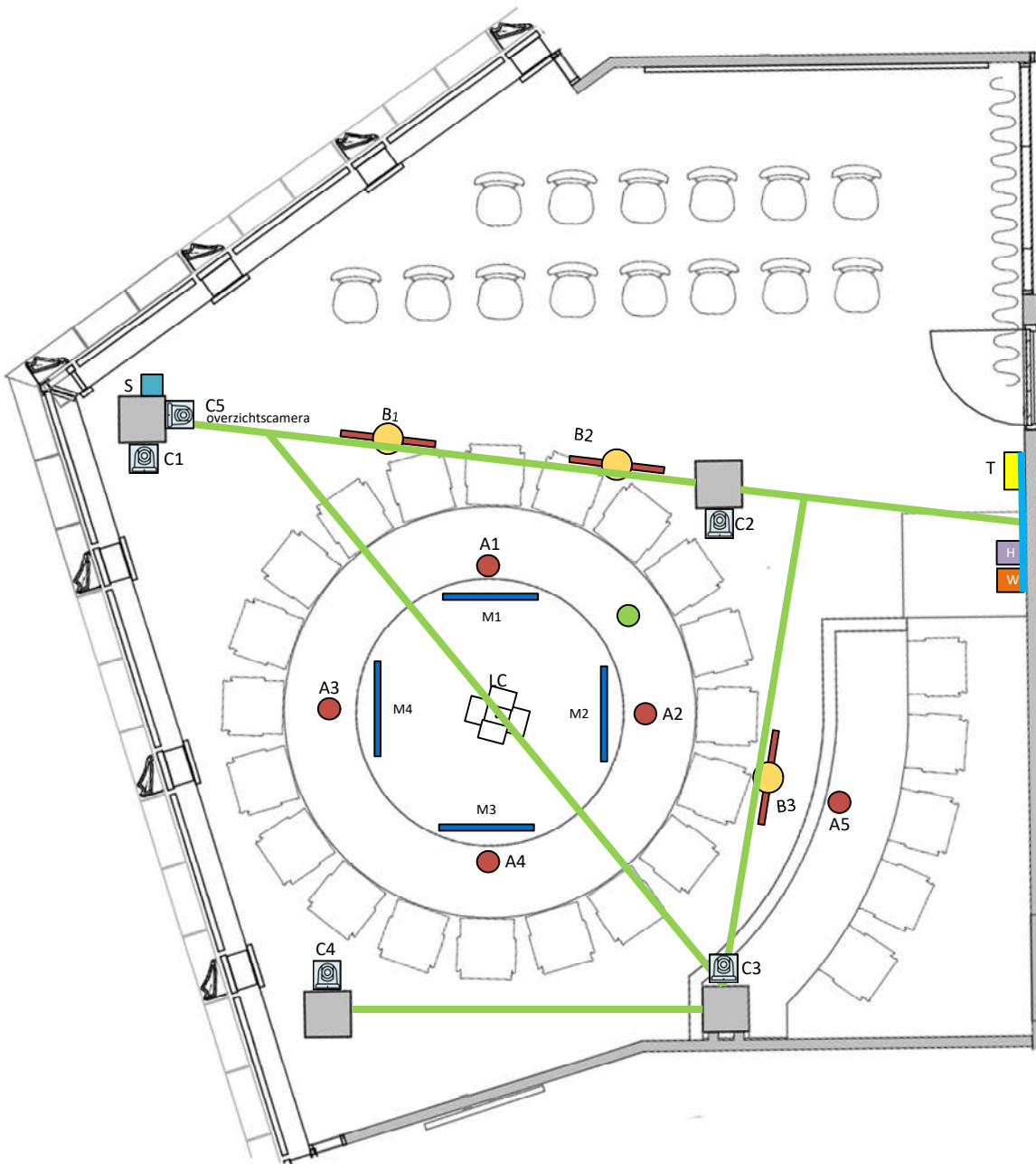
<h2>Gemeente Dordrecht</h2>			
<h3>Positietekening AV-installatie commissiezaal 2</h3>			
Versie: 1.4	Datum: 04-11-25	Get.: JtK	AV adviesbureau

Kenmerk	Ten behoeve van	Aan te brengen bekabeling	Van	Naar positie	Eindigend in/als	230V WCD op positie
A1	Aansluitpunt tbv discussieinstallatie	2x CAT6A (S/FTP)	K	Voerpot A1	afwerken op Neutrik ethercon chassisdeel in vloerpot	2x 230V WCD
A2	Aansluitpunt tbv laptop (bedraad+draadloos presentatie)	2x CAT6A (S/FTP)	K	Voerpot A2	afwerken op Neutrik ethercon chassisdeel in vloerpot	1x 230V WCD
A3	Aansluitpunt tbv monitoren (M1-4)	2x CAT6A (S/FTP)	K	Voerpot A3	afwerken op Neutrik ethercon chassisdeel in vloerpot	1x 230V WCD
A4	Aansluitpunt tbv MTR	1x CAT6A (S/FTP) + 1x netwerkaansluiting (apart coderen)	K	Voerpot A4	afwerken op Neutrik ethercon chassisdeel in vloerpot	1x 230V WCD
B1	Monitor-luidspreker combinatie aan truss	2x CAT6A (S/FTP) + 1x CAT6 -AWG23	K	B1 aan truss	Kabeleinde met 2m overlengte	2x 230V WCD
B2	Monitor-luidspreker combinatie aan truss	2x CAT6A (S/FTP) + 1x CAT6 -AWG23	K	B2 aan truss	Kabeleinde met 2m overlengte	2x 230V WCD
B3	Monitor-luidspreker combinatie aan truss	2x CAT6A (S/FTP) + 1x CAT6 -AWG23	K	B3 aan truss	Kabeleinde met 2m overlengte	2x 230V WCD
C1	PTZ Camera	2x CAT6A (S/FTP), 1x HD-SDI, 1x 230V WCD	K	Positie C1	Kabeleinde met 2m overlengte	1x 230V WCD
C2	PTZ Camera	2x CAT6A (S/FTP), 1x HD-SDI, 1x 230V WCD	K	Positie C2	Kabeleinde met 2m overlengte	1x 230V WCD
C3	PTZ Camera	2x CAT6A (S/FTP), 1x HD-SDI, 1x 230V WCD	K	Positie C3	Kabeleinde met 2m overlengte	1x 230V WCD
C4	PTZ Camera	2x CAT6A (S/FTP), 1x HD-SDI, 1x 230V WCD	K	Positie C4	Kabeleinde met 2m overlengte	1x 230V WCD
C5	PTZ Camera tbv overzicht	2x CAT6A (S/FTP), 1x HD-SDI, 1x 230V WCD	K	Positie C5	Kabeleinde met 2m overlengte	1x 230V WCD
H	Auracast zender	2x CAT6A AWG23 (S/FTP)	k	Positie H op de wand	Wandoos op H= ca. 270+M met kabeleinde met 1m overlengte	
Lc	Plafondluidsprekerduster aan truss (zie PVE)	1x CAT6 -AWG23	K	Positie LC	Kabeleinde met 2m overlengte	
S	Steer/ambiance microfoon	1x CAT6A S/FTP	K	Positie S aan de wand, onder plafond	kabeleinde met 1m overlengte op positie S	
T	Touch bedienpaneel	1x CAT6A S/FTP	K	Positie T aan de wand	Wandoos op ca 120+Vloer, kabeleinde met 1m overlengte	
W	WiFi Access point (WAP)	2x CAT6A S/FTP in buisleiding (in Kafwerken op patch panel)	K	Positie W op de wand	Wandoos op H=ca. 270+M met kabeleinde met 1m overlengte	

Apparatuurkast(en) K in regieruimte: minimaal 2 vrije groepen 230V, 12 internetaansluitingen en 12 netwerkaansluitingen

Let op: alle CAT6A (S/FTP) bekabeling in de apparatuurkast(en) Kafwerken als keystone op 19" patch panel

Gemeente Dordrecht			
Leidingplan AV-installatie commissiekamer 1			
Versie: 1.4	04-11-2025	Get.: JTK	AV adviesbureau



Ladder truss

- Kabelgoot onder klimaatplafond
- Ladder truss
- MTR bedienpaneel
- Ax Aansluitpunt
- Cx PTZ Camera
- LC Luidsprekercluster
- T T Touch bedienpaneel
- H H Zender auracast
- W W WiFi-access point
- Mx Beeldscherm 55"
- ● — Bx Beeldscherm 55"+pendel+ luidspreker
- S S Sfeermicrofoon
- K K Apparatuurkast (patchruimte)

Gemeente Dordrecht

Positietekening AV-installatie commissiezaal 3

Versie: 1.4	Datum: 04-11-2025	Get.: JTK	AV adviesbureau
-------------	-------------------	-----------	------------------------

Kenmerk	Ten behoeve van	Aan te brengen bekabeling	Van	Naar positie	Eindigend in/ als	230V/WCD op positie
A1	Aansluitpunt tbv discussieinstallatie	2x CAT6A (S/FTP)	K	Voerpot A1	afwerken op Neutrik ethercon chassisdeel in vloerpot	2x 230V WCD
A2	Aansluitpunt tbv laptop (bedraad+draadloos presentatie)	2x CAT6A (S/FTP)	K	Voerpot A2	afwerken op Neutrik ethercon chassisdeel in vloerpot	1x 230V WCD
A3	Aansluitpunt tbv monitoren (M1-4)	2x CAT6A (S/FTP)	K	Voerpot A3	afwerken op Neutrik ethercon chassisdeel in vloerpot	1x 230V WCD
A4	Aansluitpunt tbv MTR	1x CAT6A (S/FTP) + 1x netwerkaansluiting (apart coderen)	K	Voerpot A4	afwerken op Neutrik ethercon chassisdeel in vloerpot	1x 230V WCD
A5	Aansluitpunt tbv discussieinstallatie	2x CAT6A (S/FTP)	K	Voerpot A4	afwerken op Neutrik ethercon chassisdeel in vloerpot	1x 230V WCD
B1	Monitor-luidspreker combinatie aan truss	2x CAT6A (S/FTP) + 1x CAT6 -AWG 23	K	B1 aan truss	Kabeleinde met 2m overlengte	2x 230V WCD
B2	Monitor-luidspreker combinatie aan truss	2x CAT6A (S/FTP) + 1x CAT6 -AWG 23	K	B2 aan truss	Kabeleinde met 2m overlengte	2x 230V WCD
B3	Monitor-luidspreker combinatie aan truss	2x CAT6A (S/FTP) + 1x CAT6 -AWG 23	K	B3 aan truss	Kabeleinde met 2m overlengte	2x 230V WCD
C1	PTZ Camera	2x CAT6A (S/FTP), 1x HD-SDI	K	Positie C1	Kabeleinde met 2m overlengte	1x 230V WCD
C2	PTZ Camera	2x CAT6A (S/FTP), 1x HD-SDI	K	Positie C2	Kabeleinde met 2m overlengte	1x 230V WCD
C3	PTZ Camera	2x CAT6A (S/FTP), 1x HD-SDI	K	Positie C3	Kabeleinde met 2m overlengte	1x 230V WCD
C4	PTZ Camera	2x CAT6A (S/FTP), 1x HD-SDI	K	Positie C4	Kabeleinde met 2m overlengte	1x 230V WCD
C5	PTZ Camera tbv overzicht	2x CAT6A (S/FTP), 1x HD-SDI, 1x 230V WCD	K	Positie C5	Kabeleinde met 2m overlengte	1x 230V WCD
H	Auracast zender	2x CAT6A AWG23 (S/FTP)	k	Positie Hop de wand	Wandoos op H=ca. 270+M met kabeleinde met 1m overlengte	
Lc	Plafond luidsprekercluster aan truss (zie PVE)	1x CAT6 -AWG 23	K	Positie LC	Kabeleinde met 2m overlengte	
S	Sfeer/ambiance microfoon	1x CAT6A S/FTP	K	Positie S aan de wand, onder plafond	Kabeleinde met 1m overlengte	
T	Touch bedienpaneel	1x CAT6A S/FTP	K	Positie T aan de wand	Wandoos op ca 120+vloer, kabeleinde met 1m overlengte	
W	WiFi Access point (WAP)	2x CAT6A SFTP in buisleiding (in Kafwerken op patch panel)	K	Positie W op de wand	Wandoos op H=ca. 270+M met kabeleinde met 1m overlengte	

Apparatuurkast(en) K in regieruimte: minimaal 2 vrije groepen 230V, 12 internetaansluitingen en 12 netwerkaansluitingen

Let op: alle CAT6A (S/FTP) bekabeling in de apparatuurkast(en) Kafwerken als keystone op 19" patch panel

Gemeente Dordrecht			
Leidingplan AV-installatie commissiekamer 3			
Versie: 1.4	04-11-25	Get.: JTK	AV adviesbureau