

Bijlage

PRINCIPE DETAILS BINNENSTAD

Versie 28-11-2022

INHOUDSOPGAVE

NR. OMSCHRIJVING

1. OVERGANG KEPERVERBAND IN BOCHT
2. STRAATKOLK & TROTTOIRKOLK
3. INSPECTIEPUT
4. HYBRIDE ZONE
5. BEËINDIGING HYBRIDE ZONE
6. BEZINKPUT LIJNGOOT
7. BOOMROOSTER
8. FIETSVAK
9. ATTENTIESTROKEN GRANIETKEIEN
10. GRONDSPOTS
11. STRAATPOTJES, BRANDKRANEN & BELUCHTINGPOTJES
12. LICHTMAST & VERKEERSBORD
13. BOCHTEN
14. STOOTVOEGEN

PRINCIPE DETAILS BINNENSTAD

PRINCIPE DETAIL	OVERGANG KEPERVERBAND IN BOCHT EN BIJ KRUISING
DETAILNUMMER	01

Zie pagina hierna voor detail tekening

TOEPASSEN

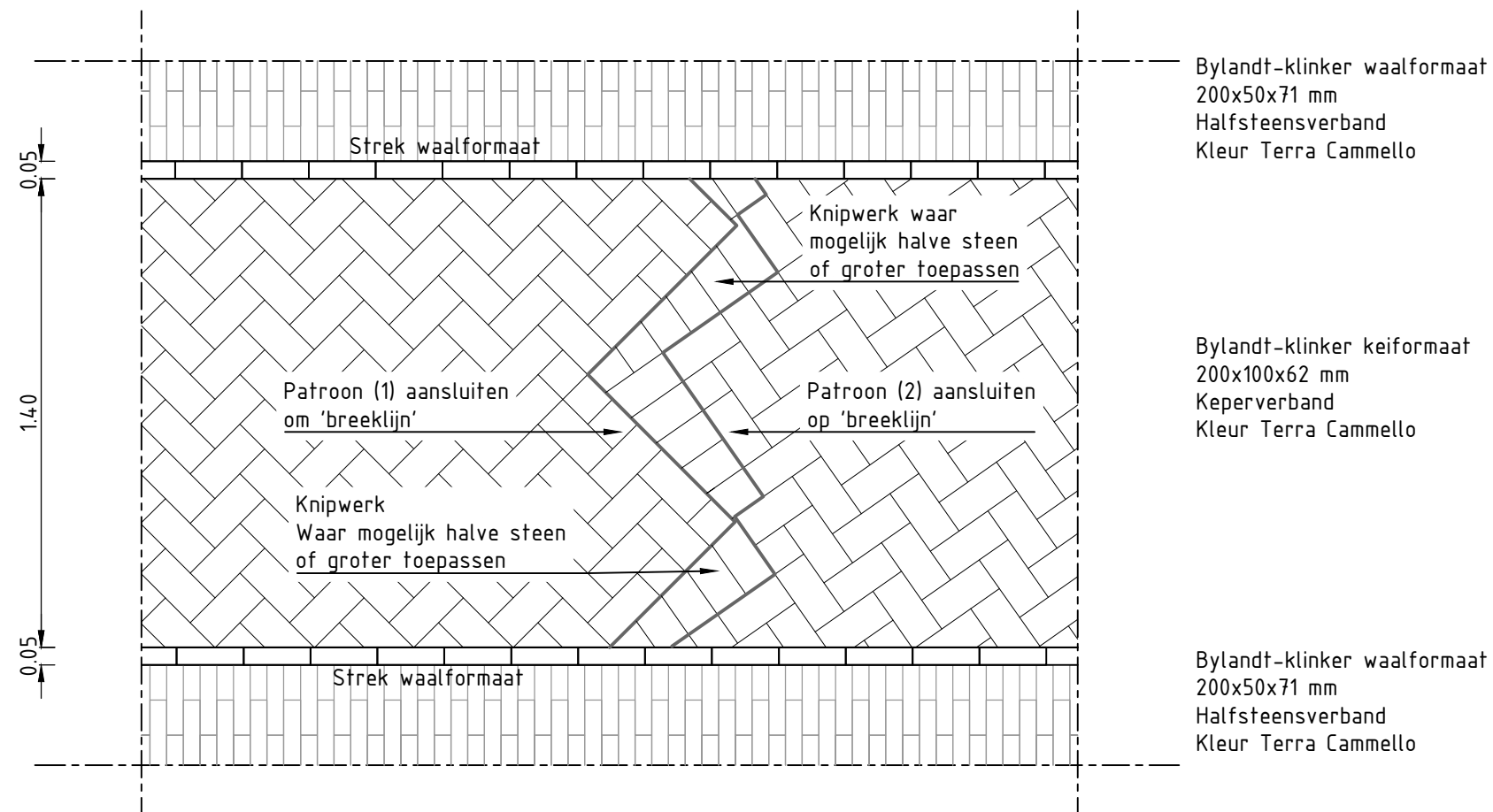
- In een bocht een overgang in het keperverband maken zoals in de onderstaand foto



NIET TOEPASSEN

- Geen knijlijn maken





Bylandt-klinker waalformaat
200x50x71 mm
Halfsteensverband
Kleur Terra Cammello

Bylandt-klinker keiformaat
200x100x62 mm
Keperverband
Kleur Terra Cammello

Bylandt-klinker waalformaat
200x50x71 mm
Halfsteensverband
Kleur Terra Cammello

Principe detail: Overgang keperverband in bocht
schaal 1:20

Deze tekening blijft het eigendom van de Gemeente Groningen en mag zonder schriftelijke toestemming niet worden gekopieerd, noch aan derden worden verstrekt, of ter inzage worden gegeven. De gegevens op de tekening worden alleen ter informatie verstrekt, men kan hieraan geen rechten ontleen. © Gemeente Groningen 2020



Directie Stadsontwikkeling
Ruimtelijke Ontwikkeling & Uitvoering
afd. Stadsingenieurs
Postbus 7081
9701 JB Groningen
t : 14050
e : secretariaat.stadsingenieurs@groningen.nl
i : www.gemeente.groningen.nl

Principedetail Binnenstad
Overgang keperverband in bocht

Datum: 05-01-2023

Schaal: 1:20 - A3

Tekeningnummer: 6-1-01

PRINCIPE DETAILS BINNENSTAD

PRINCIPE DETAIL
DETAILNUMMER

STRAATKOLK EN TROTTOIRKOLK
02

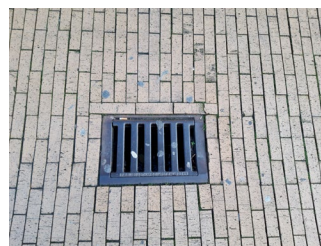
Zie pagina hierna voor detail tekening

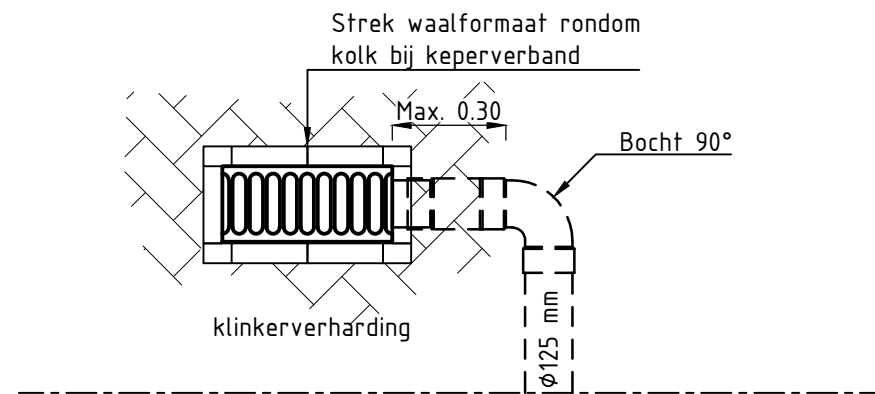
TOEPASSEN

- Strek rondom de kolk i.o.m. directie
- Klinkers niet kleiner dan ½ steen
- Verband laten doorlopen
- Indien nodig nette oplossing maken zoals onderstaande foto's



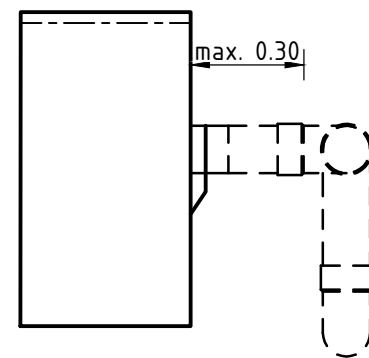
NIET TOEPASSEN





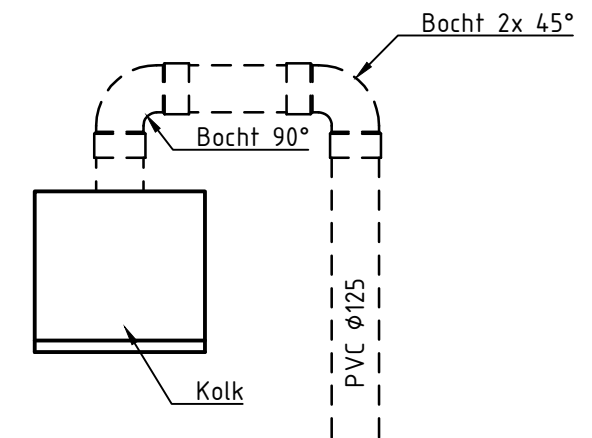
Bovenaanzicht

'kolk met zijaansluiting'

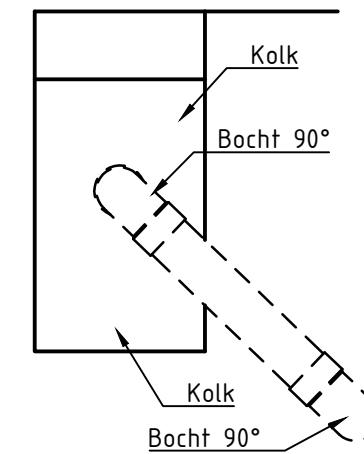


Achteraanzicht

'kolk met zijaansluiting'



Achteraansluiting



Achteraansluiting

Principe detail: Straatkolk Multipoint lijnkolk Aco kolk type K200 met zijaansluiting en retrorooster
 schaal 1:20

Deze tekening blijft het eigendom van de Gemeente Groningen en mag zonder schriftelijke toestemming niet worden gekopieerd, noch aan derden worden verstrekt, of ter inzage worden gegeven. De gegevens op de tekening worden alleen ter informatie verstrekt, men kan hieraan geen rechten ontfen. © Gemeente Groningen 2020



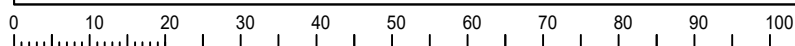
Directie Stadsontwikkeling
 Ruimtelijke Ontwikkeling & Uitvoering
 afd. Stadsingenieurs
 Postbus 7081
 9701 JB Groningen
 t : 14050
 e : secretariaat.stadsingenieurs@groningen.nl
 i : www.gemeente.groningen.nl

Principedetail Binnenstad
 Straatkolk Multipoint lijnkolk Aco kolk
 type K200

Datum: 05-01-2023

Schaal: 1:20 - A3

Tekeningnummer: 6-1-02



PRINCIPE DETAILS BINNENSTAD

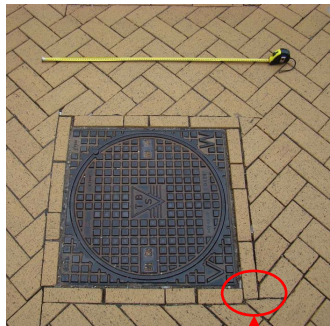
PRINCIPE DETAIL
DETAILNUMMER

INSPECTIEPUT
03

Zie pagina hierna voor detail tekening

TOEPASSEN

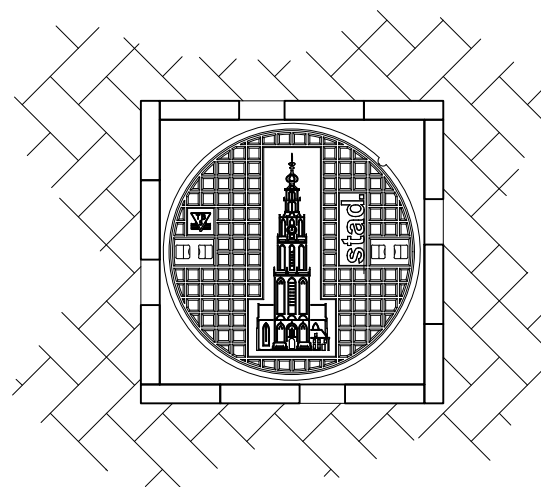
- Strek rondom de putrand waar nodig, in geval van twijfel i.o.m. directie
- Klinkers niet kleiner dan ½ steen
- Verband laten doorlopen
- Strek niet laten verspringen in de hoek
- Wanneer verband haaks op de putrand, geen strek nodig
- Indien nodig nette oplossing maken zoals onderstaande foto's



Strek niet laten
verspringen in de hoek

NIET TOEPASSEN





Principe detail: Put
schaal 1:20

Deze tekening blijft het eigendom van de Gemeente Groningen en mag zonder schriftelijke toestemming niet worden gekopieerd, noch aan derden worden verstrekt, of ter inzage worden gegeven. De gegevens op de tekening worden alleen ter informatie verstrekt, men kan hieraan geen rechten ontleen. © Gemeente Groningen 2020



Directie Stadsontwikkeling
Ruimtelijke Ontwikkeling & Uitvoering
afd. Stadsingenieurs
Postbus 7081
9701 JB Groningen
t : 14050
e : secretariaat.stadsingenieurs@groningen.nl
i : www.gemeente.groningen.nl

Principedetail Binnenstad
Put

Datum: 05-01-2023

Schaal: 1:20 - A3

Tekeningnummer: 6-1-03

PRINCIPE DETAILS BINNENSTAD

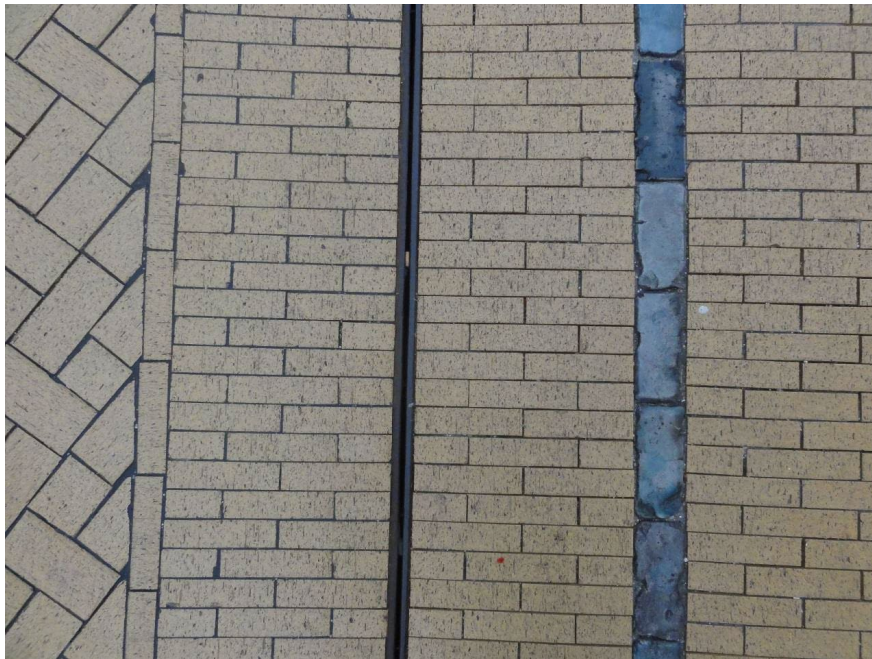
PRINCIPE DETAIL
DETAILNUMMER

HYBRIDE ZONE
04

Zie pagina hierna voor detail tekening

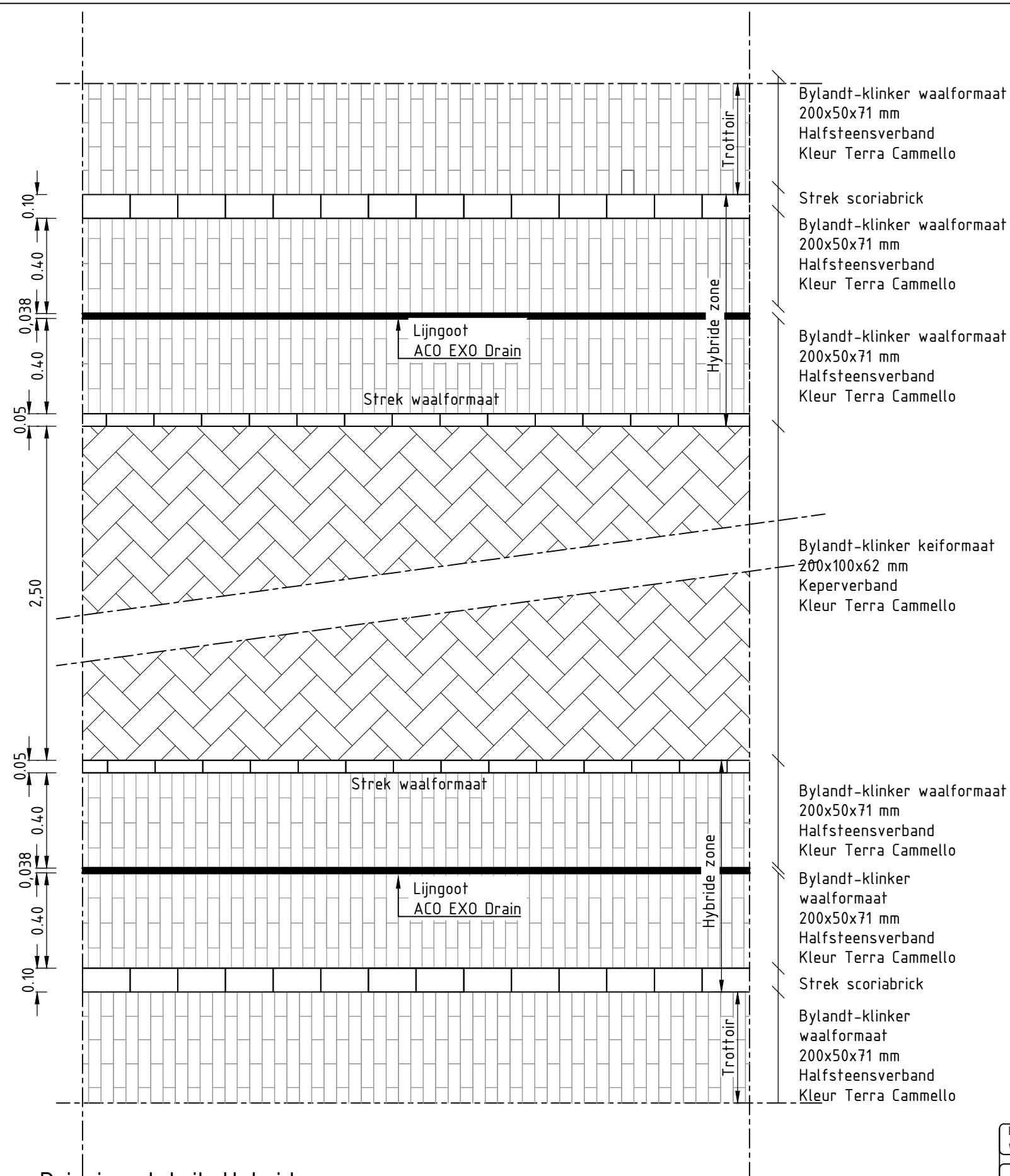
TOEPASSEN

- Van strek tot aan lijngoot en van scoriabrick tot lijngoot de klinkers in zelfde lijn laten doorlopen
- Straatwerk tegen de kantopsluitingen of kantlaag/streklaag afwerken met gezaagde pastenen

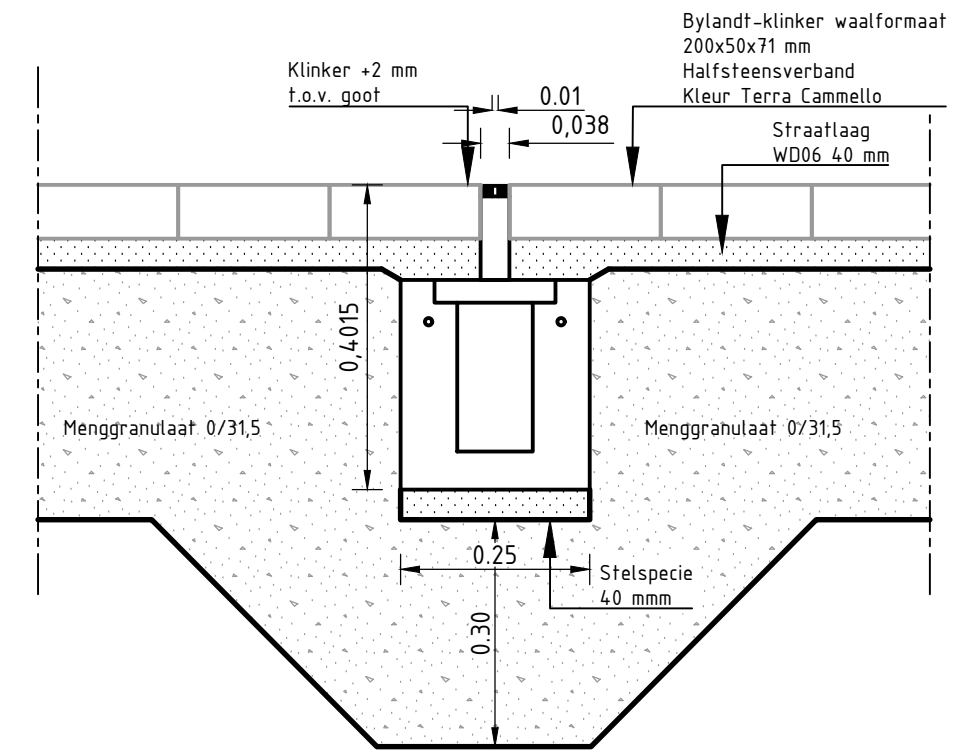


NIET TOEPASSEN





Principe detail: Hybridezone
schaal 1:20



Principe detail: Lijngoot Exo draingoot
schaal 1:10

Deze tekening blijft het eigendom van de Gemeente Groningen en mag zonder schriftelijke toestemming niet worden gekopieerd, noch aan derden worden verstrekt, of ter inzage worden gegeven. De gegevens op de tekening worden alleen ter informatie verstrekt, men kan hieraan geen rechten ontleen. © Gemeente Groningen 2020



Directie Stadsontwikkeling
Ruimtelijke Ontwikkeling & Uitvoering
afd. Stadsingenieurs
Postbus 7081
9701 JB Groningen
t: 14050
e: secretariaat.stadsingenieurs@groningen.nl
i: www.gemeente.groningen.nl

Principedetail Binnenstad
Hybridezone
Lijngoot Exo draingoot

Datum: 05-01-2023

Schaal: 1:20 - A3

Tekeningnummer: 6-1-04

PRINCIPE DETAILS BINNENSTAD

PRINCIPE DETAIL
DETAILNUMMER

BEËNDIGING HYBRIDE ZONE
05

Zie pagina hierna voor detail tekening

TOEPASSEN

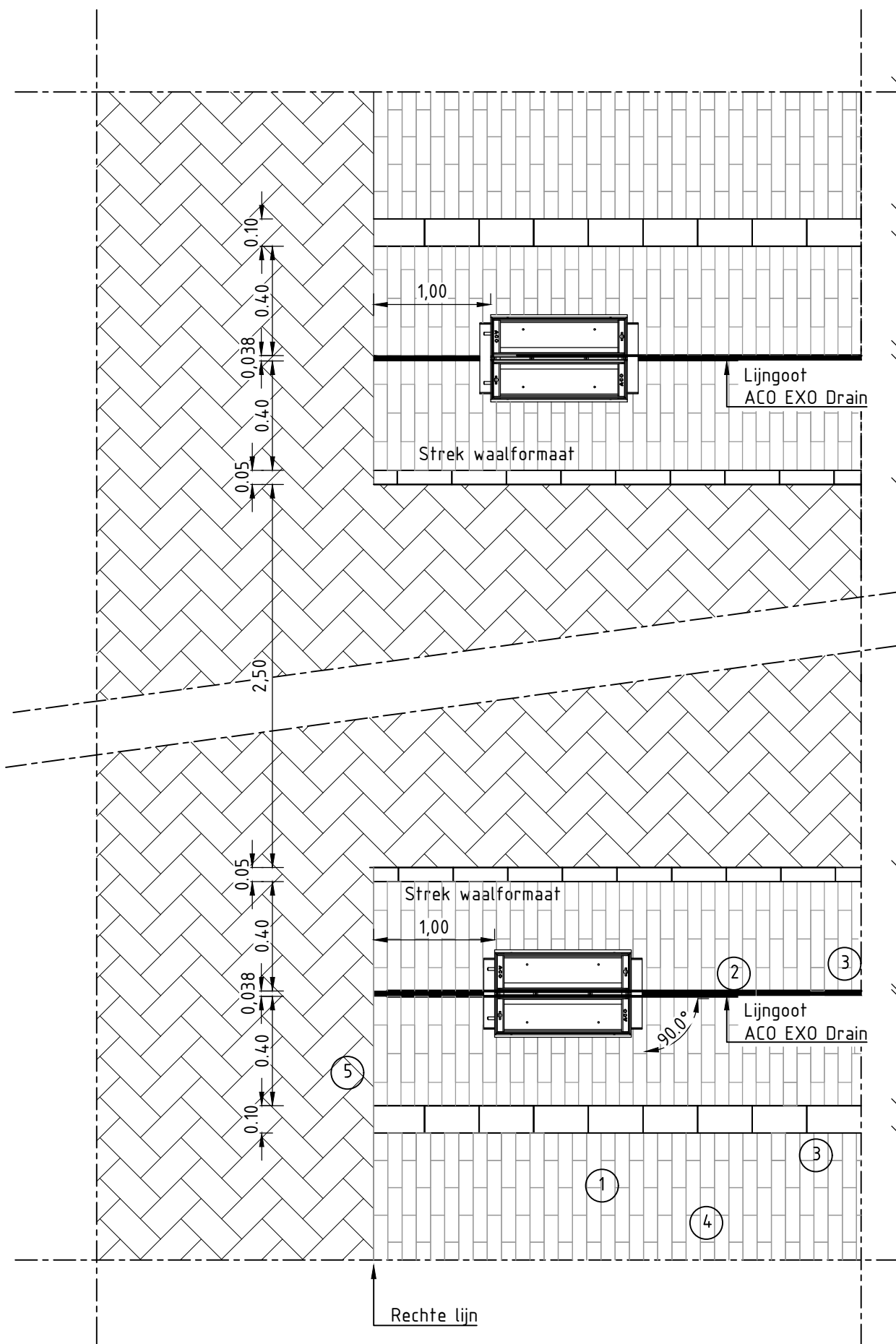
- De beëindiging van de hybride zone en trottoir op 1 rechte lijn uitvoeren
- 1 strek bij beëindiging van de hybride zone
- De laatste meter zo opzetten zodat je ij de beëindiging van de hybride zone/trottoir op een strakke lijn uitkomt
- Indien nodig knipwerk op ca. 1 meter vanaf de beëindiging van de hybride zone



NIET TOEPASSEN

- Beëindiging van de lijngoot niet op 1 lijn uitgevoerd
- Ter hoogte van de lijngoot en scoriabrick verspringt de lijn. Dit geeft een rommelig straatbeeld





Bylandt-klinker waalformaat
200x50x71 mm
Halfsteensverband
Kleur Terra Cammello

Strek scoriabrick
Bylandt-klinker waalformaat
200x50x71 mm
Halfsteensverband
Kleur Terra Cammello

Bylandt-klinker waalformaat
200x50x71 mm
Halfsteensverband
Kleur Terra Cammello

Bylandt-klinker keiformaat
200x100x62 mm
Keperverband
Kleur Terra Cammello

Bylandt-klinker waalformaat
200x50x71 mm
Halfsteensverband
Kleur Terra Cammello

Bylandt-klinker
waalformaat
200x50x71 mm
Halfsteensverband
Kleur Terra Cammello

Strek scoriabrick

Bylandt-klinker
waalformaat
200x50x71 mm
Halfsteensverband
Kleur Terra Cammello

VERKLARING

- ① Halfsteensverband haaks op lijngoot
- ② Lintvoegen weerszijden lijngoot lopen door
- ③ Straatwerk t.p.v. de kantopsluitingen afwerken met gezaagde passtenen
- ④ Lintvoeg trottoir mag verschuiven t.o.v. hybridelijn
- ⑤ Op één lijn beëindigen. Geen knipwerk in ca. 1 m vanaf de beëindiging van de hybridezone

Principe detail: Beëindigen hybridelijn
schaal 1:20

Deze tekening blijft het eigendom van de Gemeente Groningen en mag zonder schriftelijke toestemming niet worden gekopieerd, noch aan derden worden verstrekt, of ter inzage worden gegeven. De gegevens op de tekening worden alleen ter informatie verstrekt, men kan hieraan geen rechten ontleen. © Gemeente Groningen 2020



Directie Stadsontwikkeling
Ruimtelijke Ontwikkeling & Uitvoering
afd. Stadsingenieurs
Postbus 7081
9701 JB Groningen
t : 14050
e : secretariaat.stadsingenieurs@groningen.nl
i : www.gemeente.groningen.nl

Principedetail Binnenstad
Beëindiging hybridelijn

Datum: 05-01-2023

Schaal: 1:20 - A3

Tekeningnummer: 6-1-05

PRINCIPE DETAILS BINNENSTAD

PRINCIPE DETAIL
DETAILNUMMER

BEZINKPUT LIJNGOOT
06

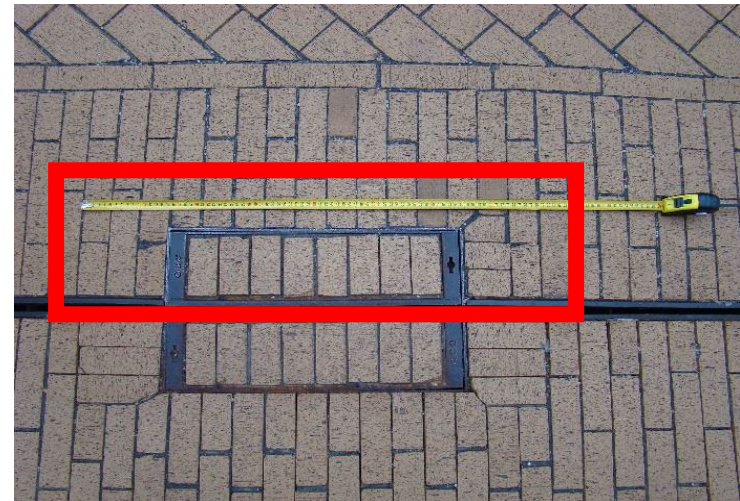
Zie pagina hierna voor detail tekening

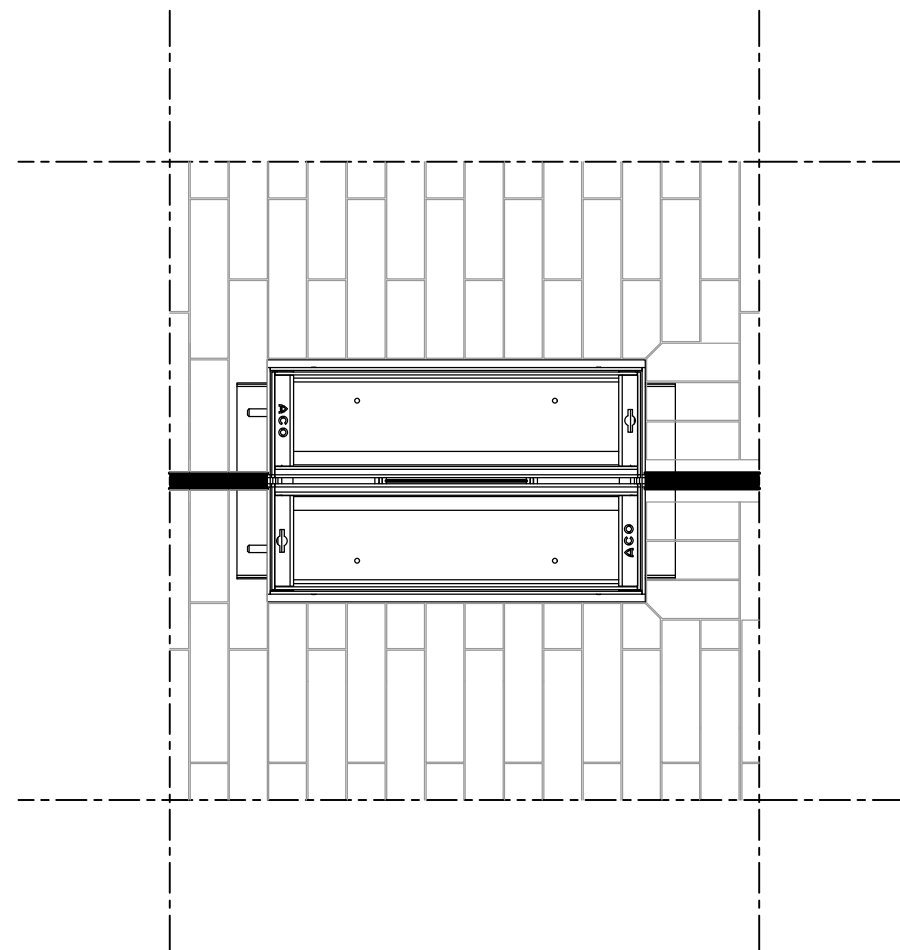
TOEPASSEN

- Halfsteensverband laten doorlopen bij de lijngoot en bezinkput
- Op de korte zijde van de bezinkput uitvoeren met rollaag
- Straatwerk tegen de kantopsluitingen afwerken met gezaagde passtenen



NIET TOEPASSEN





Principe detail: Bezinkput
schaal 1:10

Deze tekening blijft het eigendom van de Gemeente Groningen en mag zonder schriftelijke toestemming niet worden gekopieerd, noch aan derden worden verstrekt, of ter inzage worden gegeven. De gegevens op de tekening worden alleen ter informatie verstrekt, men kan hieraan geen rechten ontleen. © Gemeente Groningen 2020



Directie Stadsontwikkeling
Ruimtelijke Ontwikkeling & Uitvoering
afd. Stadsingenieurs
Postbus 7081
9701 JB Groningen
t : 14050
e : secretariaat.stadsingenieurs@groningen.nl
i : www.gemeente.groningen.nl

Principedetail Binnenstad
Bezinkput

Datum: 05-01-2023

Schaal: 1:20 - A3

Tekeningnummer: 6-1-06

PRINCIPE DETAILS BINNENSTAD

PRINCIPE DETAIL
DETAILNUMMER

BOOMROOSTER
07

Zie pagina hierna voor detail tekening

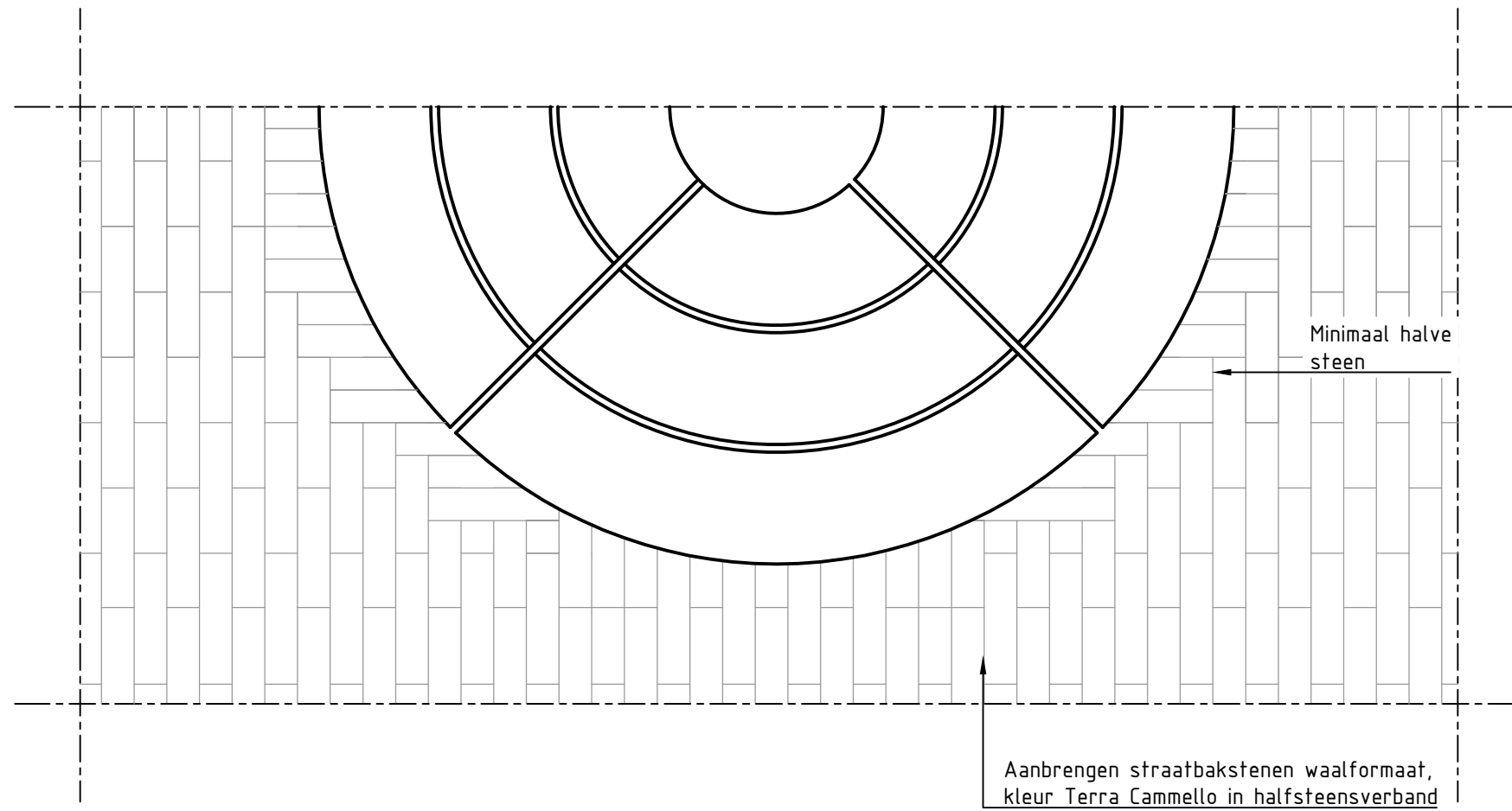
TOEPASSEN

- Om de boomrand/boomrooster het verband laten doorlopen
- Geen strek toepassen tegen de boomrand/boomrooster



NIET TOEPASSEN





Principe detail: Boomrooster
 schaal 1:20

Deze tekening blijft het eigendom van de Gemeente Groningen en mag zonder schriftelijke toestemming niet worden gekopieerd, noch aan derden worden verstrekt, of ter inzage worden gegeven. De gegevens op de tekening worden alleen ter informatie verstrekt, men kan hieraan geen rechten ontleen. © Gemeente Groningen 2020



Directie Stadsontwikkeling
 Ruimtelijke Ontwikkeling & Uitvoering
 afd. Stadsingenieurs
 Postbus 7081
 9701 JB Groningen
 t : 14050
 e : secretariaat.stadsingenieurs@groningen.nl
 i : www.gemeente.groningen.nl

Principedetail Binnenstad
 Boomrooster

Datum: 05-01-2023

Schaal: 1:20 - A3

Tekeningnummer: 6-1-07

PRINCIPE DETAILS BINNENSTAD

PRINCIPE DETAIL
DETAILNUMMER

FIETSVAK
08

Zie pagina hierna voor detail tekening

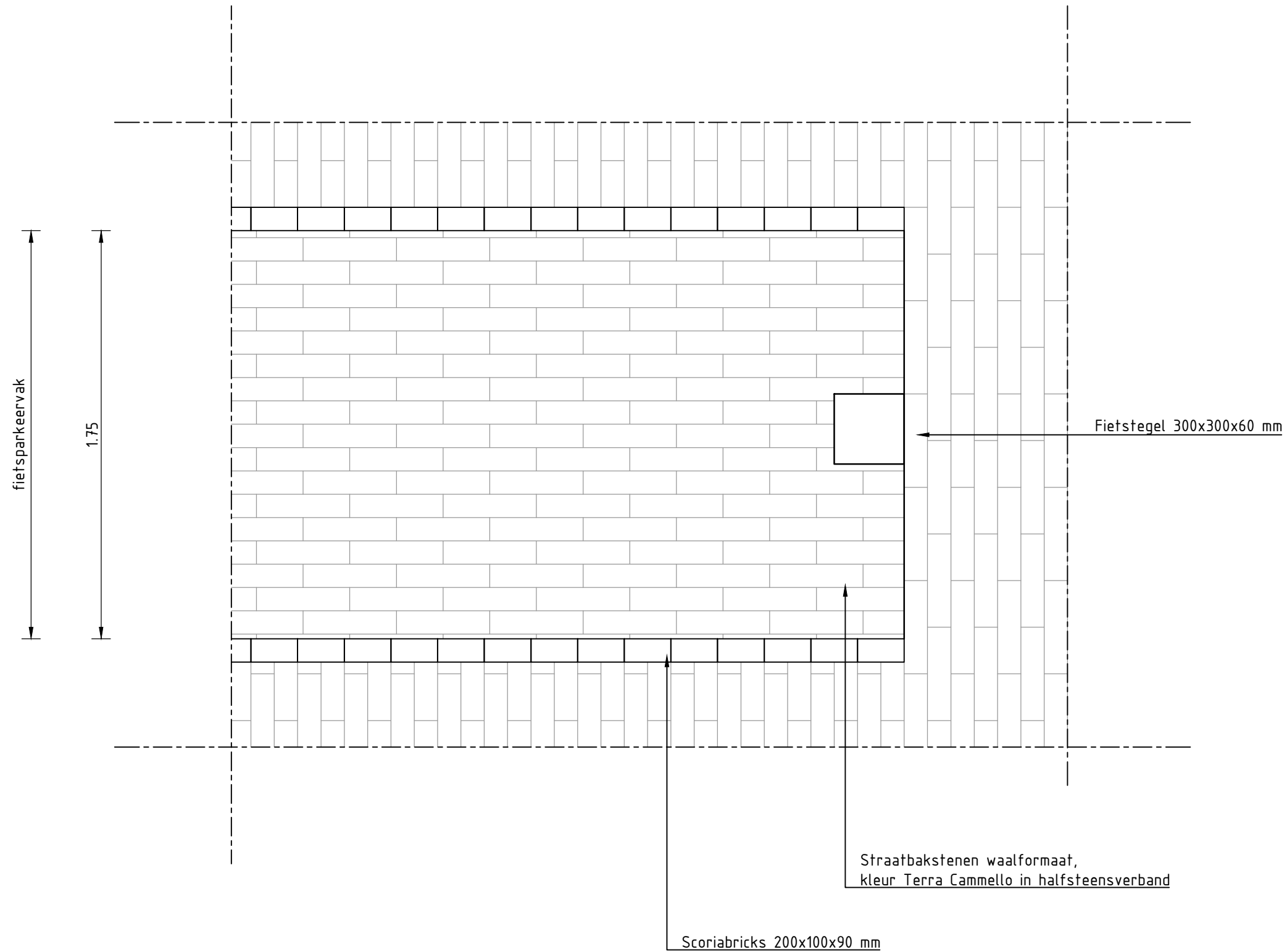
TOEPASSEN

- Klinkers waalformaat in het fietsvak parallel aan de scoriabrick aanbrengen
- Geen strek bij de beëindiging in het vak toepassen
- Straatwerk tegen de kantopsluitingen afwerken met gezaagde passtenen



NIET TOEPASSEN





Principe detail: Fietsparkeervakken
 schaal 1:20

Deze tekening blijft het eigendom van de Gemeente Groningen en mag zonder schriftelijke toestemming niet worden gekopieerd, noch aan derden worden verstrekt, of ter inzage worden gegeven. De gegevens op de tekening worden alleen ter informatie verstrekt, men kan hieraan geen rechten ontleen. © Gemeente Groningen 2020



Directie Stadsontwikkeling
 Ruimtelijke Ontwikkeling & Uitvoering
 afd. Stadsingenieurs
 Postbus 7081
 9701 JB Groningen
 t : 14050
 e : secretariaat.stadsingenieurs@groningen.nl
 i : www.gemeente.groningen.nl

Principedetail Binnenstad
 Fietsparkeervakken

Datum: 05-01-2023

Schaal: 1:20 - A3

Tekeningnummer: 6-1-08

PRINCIPE DETAILS BINNENSTAD

PRINCIPE DETAIL

ATTENTIESTROKEN

GRANIETKEIEN

DETAILNUMMER

09

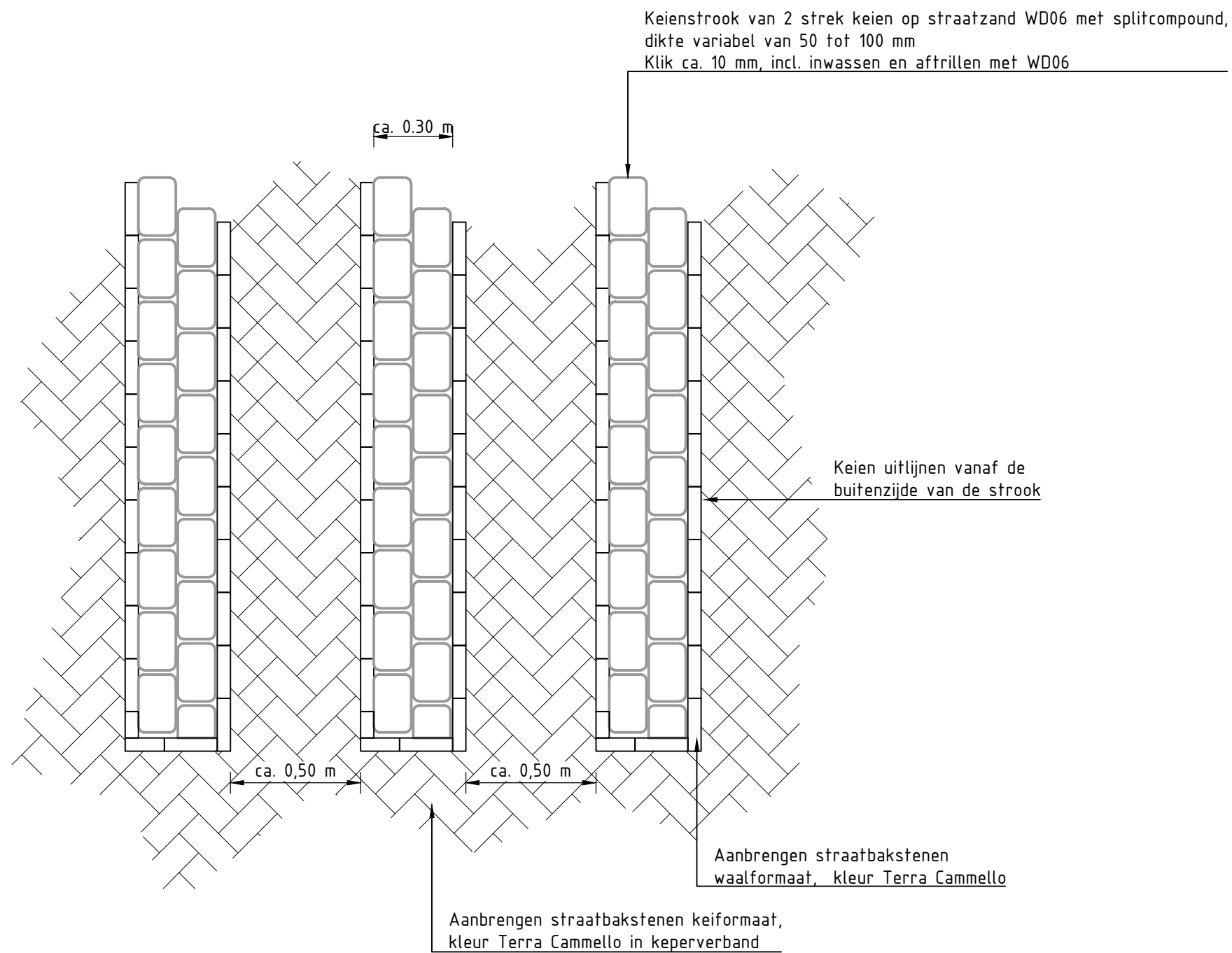
Zie pagina hierna voor detail tekening

TOEPASSEN

- Straatwerk aanbrengen, daarna attentiestroken uitzagen in het straatwerk. Exacte positie stroken bepalen in het werk
- Gelijke afstand tussen de stroken onderling aanhouden
- Geen klinkers kleiner dan een ½ steen bij de aansluiting met de strook. Zo nodig deze stenen vervangen en straatwerk aanpassen
- Granietkeien sorteren op breedte
- Granietkeien uitlijnen vanaf de buitenzijde van de strook
- Voeg tussen de keien circa 10 mm



NIET TOEPASSEN



Principedetail: Attentiestroken
schaal 1:20

Deze tekening blijft het eigendom van de Gemeente Groningen en mag zonder schriftelijke toestemming niet worden gekopieerd, noch aan derden worden verstrekt, of ter inzage worden gegeven. De gegevens op de tekening worden alleen ter informatie verstrekt, men kan hieraan geen rechten ontleen. © Gemeente Groningen 2020



Directie Stadsontwikkeling
Ruimtelijke Ontwikkeling & Uitvoering
afd. Stadsingenieurs
Postbus 7081
9701 JB Groningen
t : 14050
e : secretariaat.stadsingenieurs@groningen.nl
i : www.gemeente.groningen.nl

Principedetail Binnenstad
Attentiestrook

Datum: 05-01-2023

Schaal: 1:20 - A3

Tekeningnummer: 6-1-09

PRINCIPE DETAILS BINNENSTAD

PRINCIPE DETAIL
DETAILNUMMER

GRONDSPOTS
10

Zie pagina hierna voor detail tekening

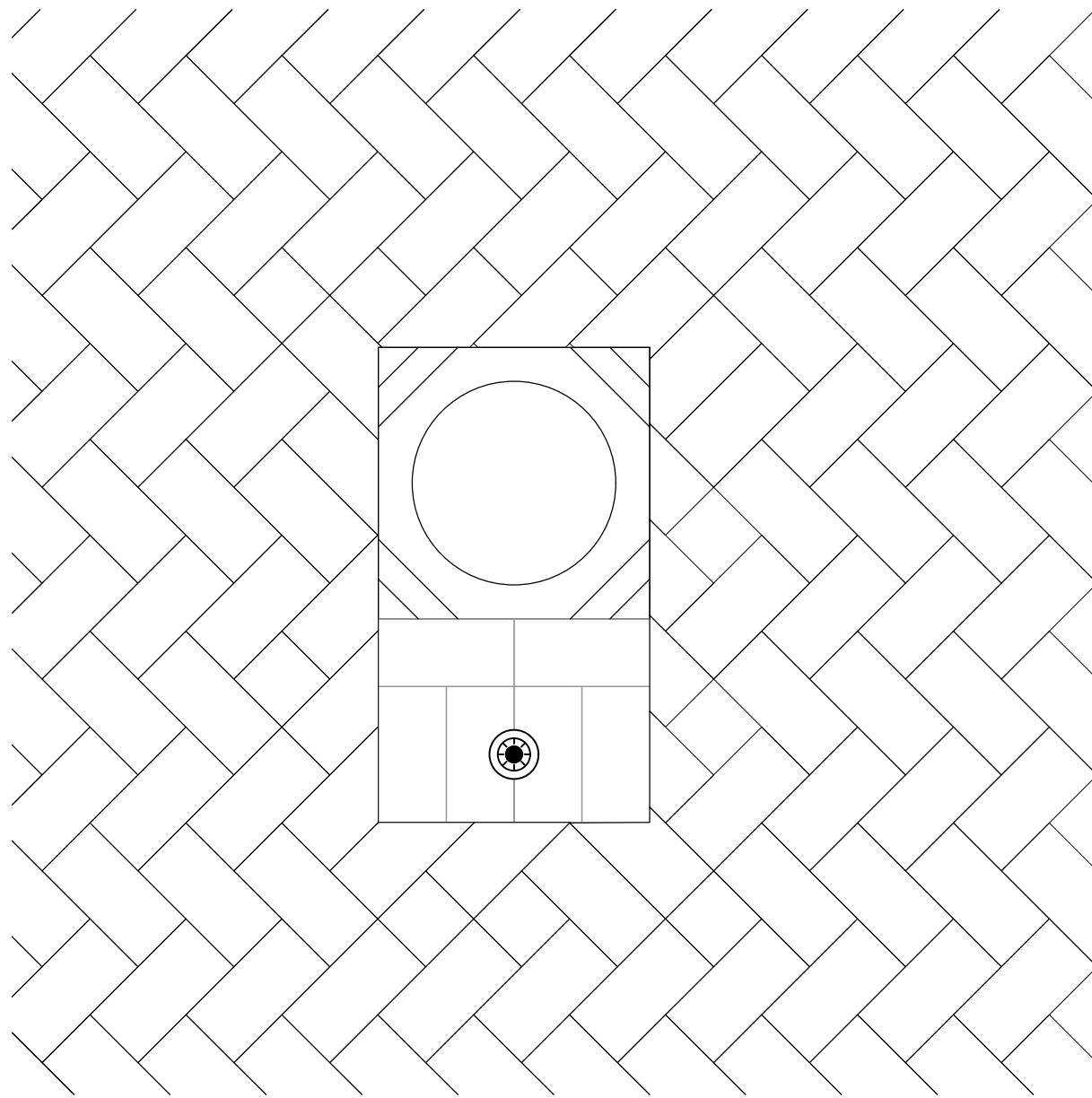
TOEPASSEN

- 2x klinker keifmaat boren, i.v.m. een goede aansluiting rondom de grondspots



NIET TOEPASSEN





Principe detail: Aansluiting straatwerk rondom kolom en grondspot
schaal 1:10

Deze tekening blijft het eigendom van de Gemeente Groningen en mag zonder schriftelijke toestemming niet worden gekopieerd, noch aan derden worden verstrekt, of ter inzage worden gegeven. De gegevens op de tekening worden alleen ter informatie verstrekt, men kan hieraan geen rechten ontleen. © Gemeente Groningen 2020



Directie Stadsontwikkeling
Ruimtelijke Ontwikkeling & Uitvoering
afd. Stadsingenieurs
Postbus 7081
9701 JB Groningen
t : 14050
e : secretariaat.stadsingenieurs@groningen.nl
i : www.gemeente.groningen.nl

Principedetail Binnenstad
Aansluiting straatwerk rondom kolom
en grondspot

Datum: 05-01-2023

Schaal: 1:10 - A3

Tekeningnummer: 6-1-15

PRINCIPE DETAILS BINNENSTAD

PRINCIPE DETAIL

STRAATPOTJES, BRANDKRANEN
& BELUCHTINGPOTJES

DETAILNUMMER

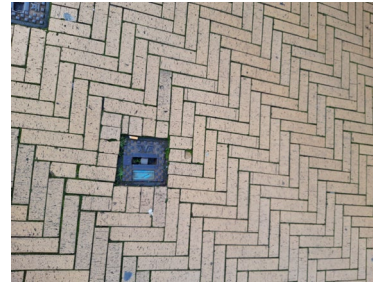
11

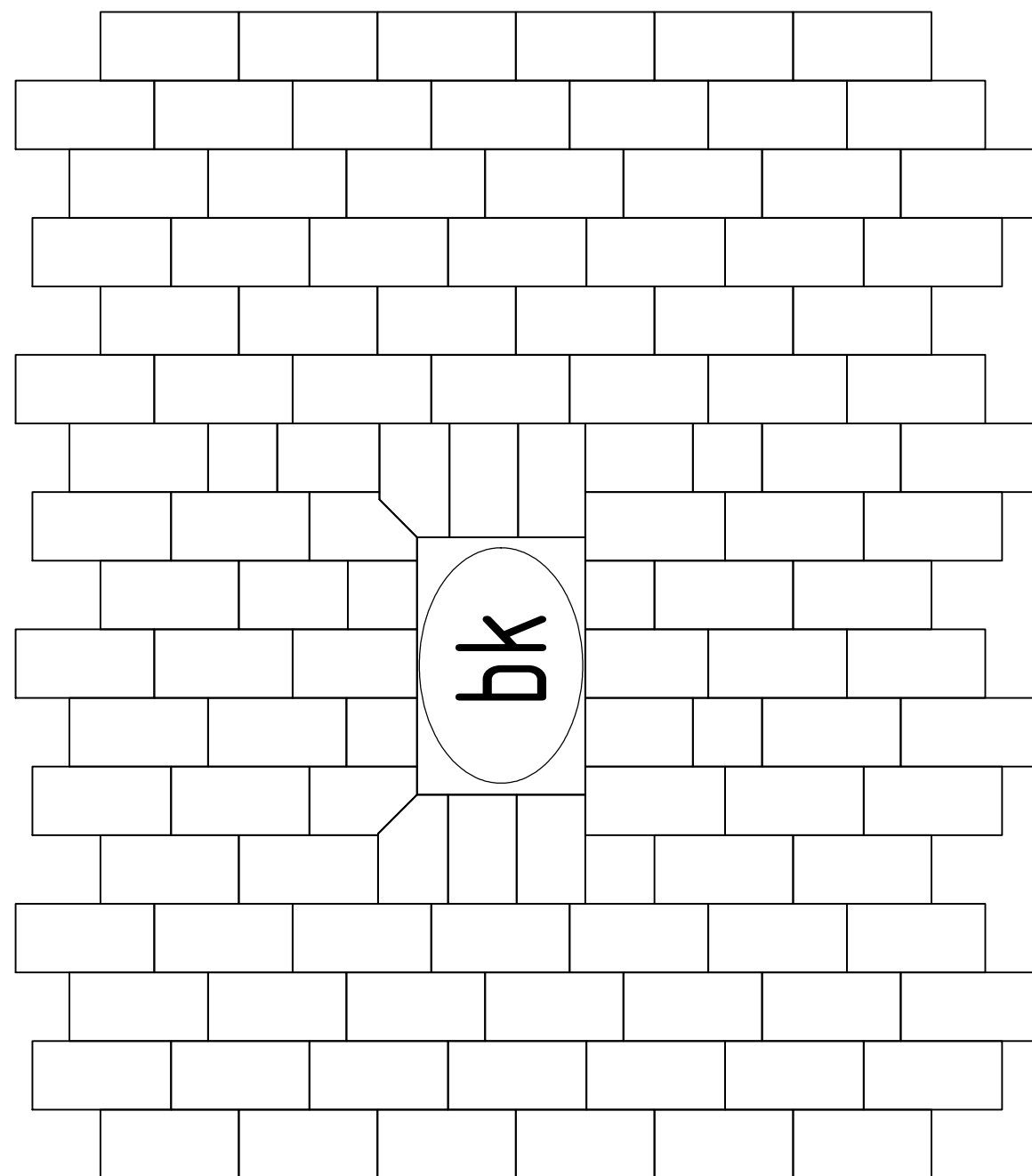
Zie pagina hierna voor detail tekening

TOEPASSEN



NIET TOEPASSEN





Principe detail: Aansluiting straatwerk rondom straatpot
schaal 1:10

Deze tekening blijft het eigendom van de Gemeente Groningen en mag zonder schriftelijke toestemming niet worden gekopieerd, noch aan derden worden verstrekt, of ter inzage worden gegeven. De gegevens op de tekening worden alleen ter informatie verstrekt, men kan hieraan geen rechten ontleen. © Gemeente Groningen 2020



Directie Stadsontwikkeling
Ruimtelijke Ontwikkeling & Uitvoering
afd. Stadsingenieurs
Postbus 7081
9701 JB Groningen
t : 14050
e : secretariaat.stadsingenieurs@groningen.nl
i : www.gemeente.groningen.nl

Principedetail Binnenstad
Aansluiting straatwerk rondom
straatpot

Datum: 05-01-2023

Schaal: 1:10 - A3

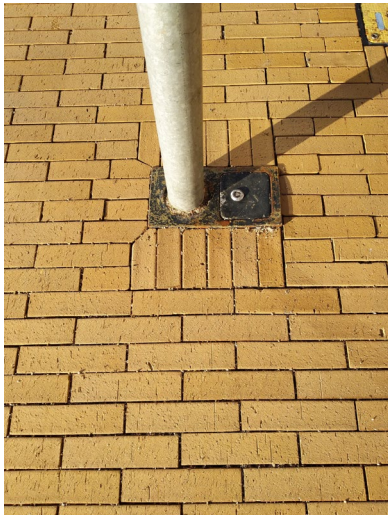
Tekeningnummer: 6-1-16

PRINCIPE DETAILS BINNENSTAD

PRINCIPE DETAIL
DETAILNUMMER

LICHTMAST & VERKEERSBORD
12

TOEPASSEN



NIET TOEPASSEN



PRINCIPE DETAILS BINNENSTAD

PRINCIPE DETAIL
DETAILNUMMER

BOCHTEN
13

TOEPASSEN



NIET TOEPASSEN



PRINCIPE DETAILS BINNENSTAD

PRINCIPE DETAIL
DETAILNUMMER

STOOTVOEGEN
14

TOEPASSEN



NIET TOEPASSEN



