



VOOROVERLEG
Adviescommissie Ruimtelijke Kwaliteit

ONTWIKKELING MODULAIRE WONINGEN HUISVESTING OEKRAÏNE

CORNELIS EVERTSENSTRAAT

NIEUWE SITUATIE

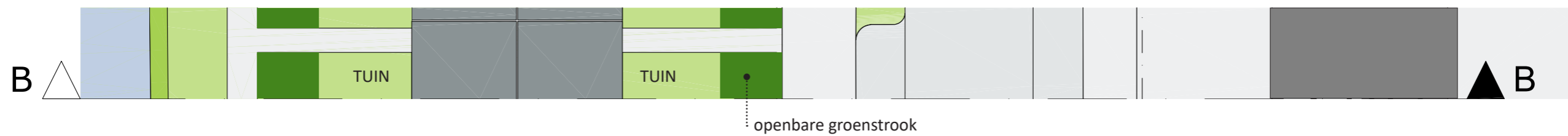
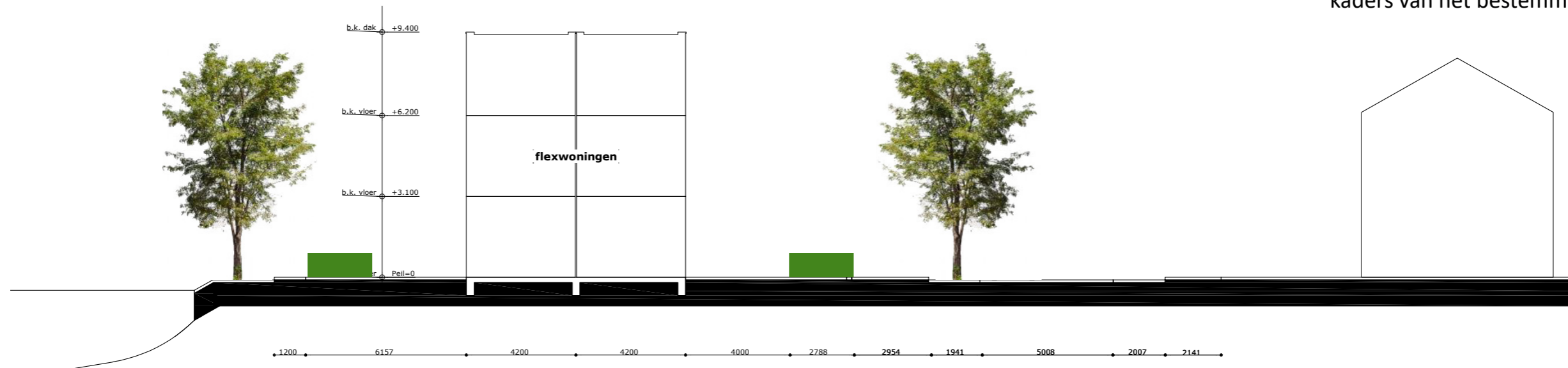


- 52 woningen in 2 blokken
- compacte rug aan rug opstelling
- grondgebonden, 3 kamers, ca. 45m²
- voortuintje voor iedere woning

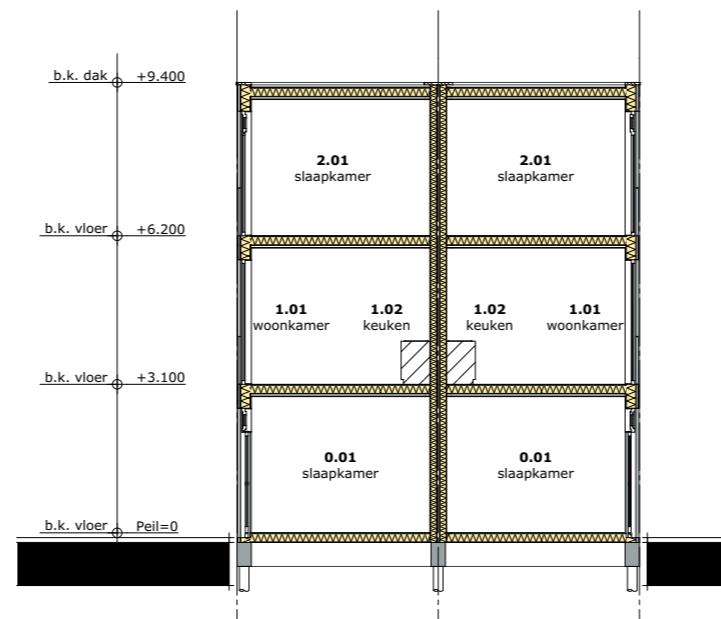


NIEUWE SITUATIE PROFIELDOORSNEDE B-B

> Bouwhoogte en massa binnen de kaders van het bestemmingsplan



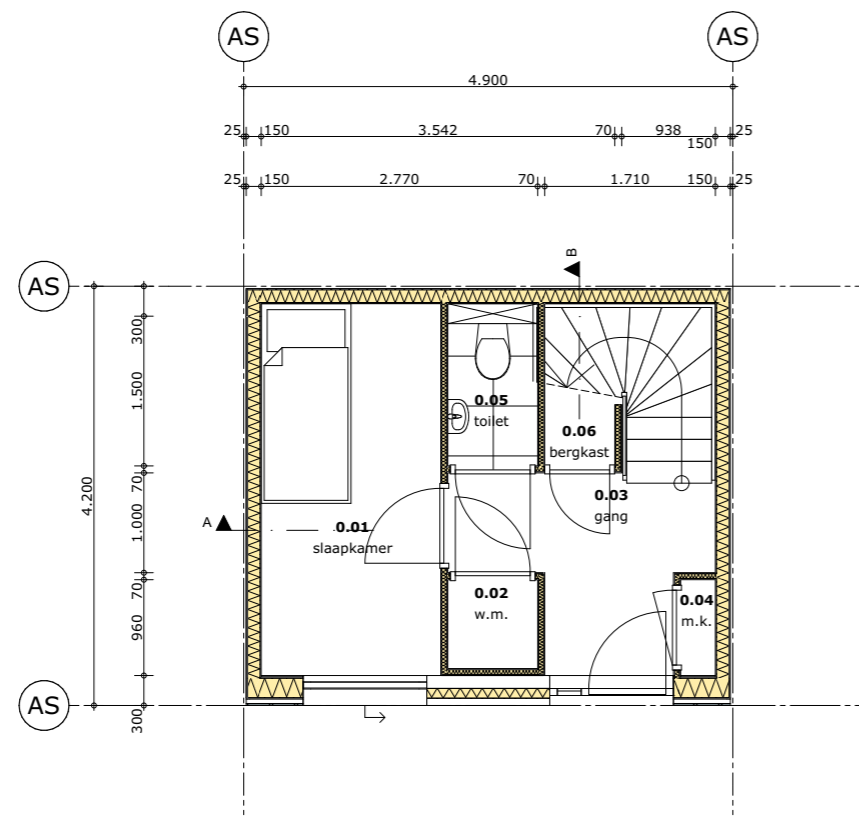
PROFIELDOORSNEDE B-B



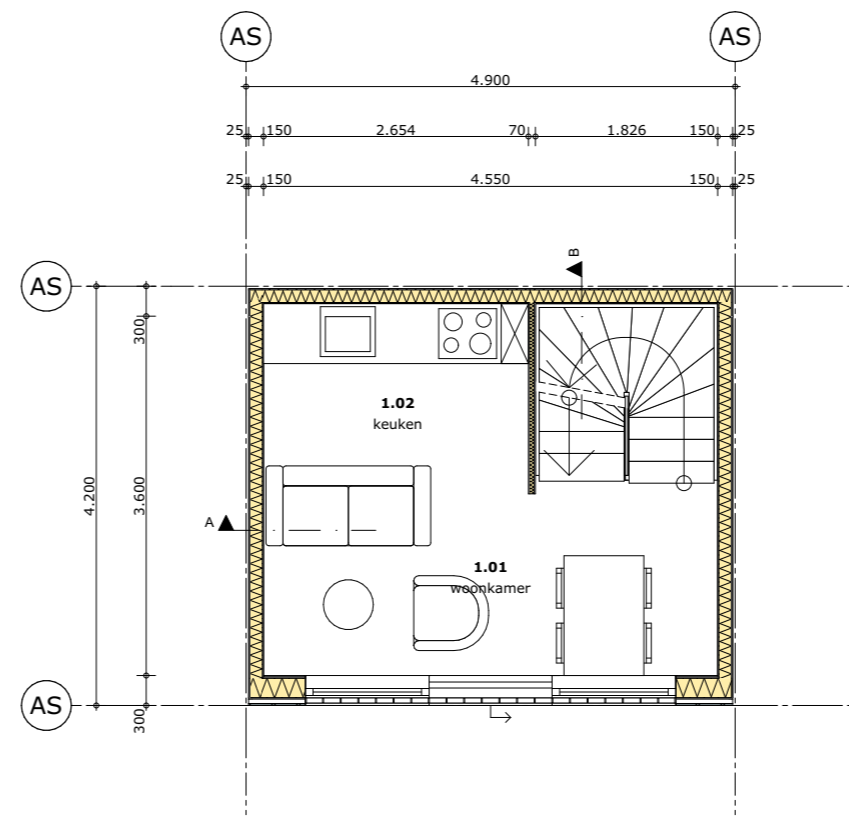
WONINGEN PRINCIPE DOORSNEDE B-B

NIEUWE SITUATIE PLATTEGRONDEN WONING

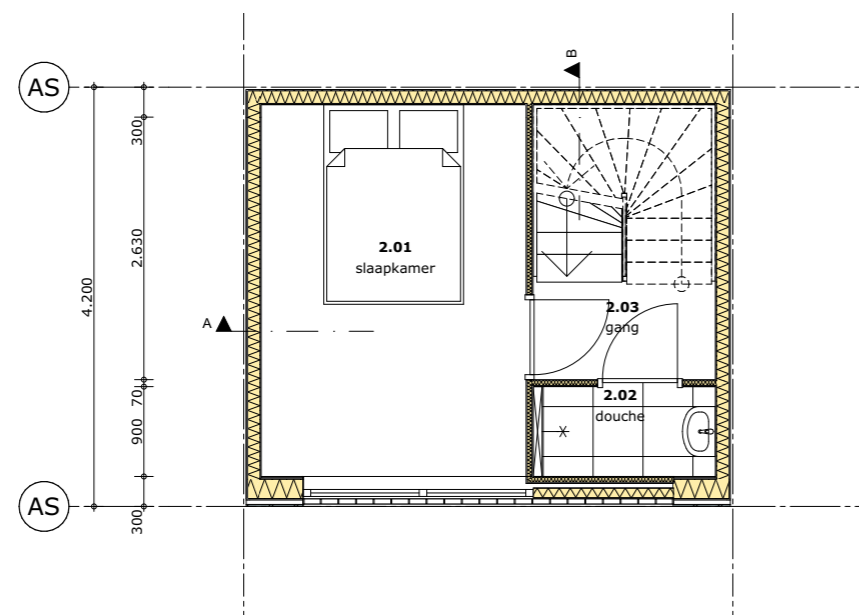
- > 3 bouwlagen van ca. 15m² per laag
- > woonruimte op verdieping voor maximaal gebruik van open ruimte



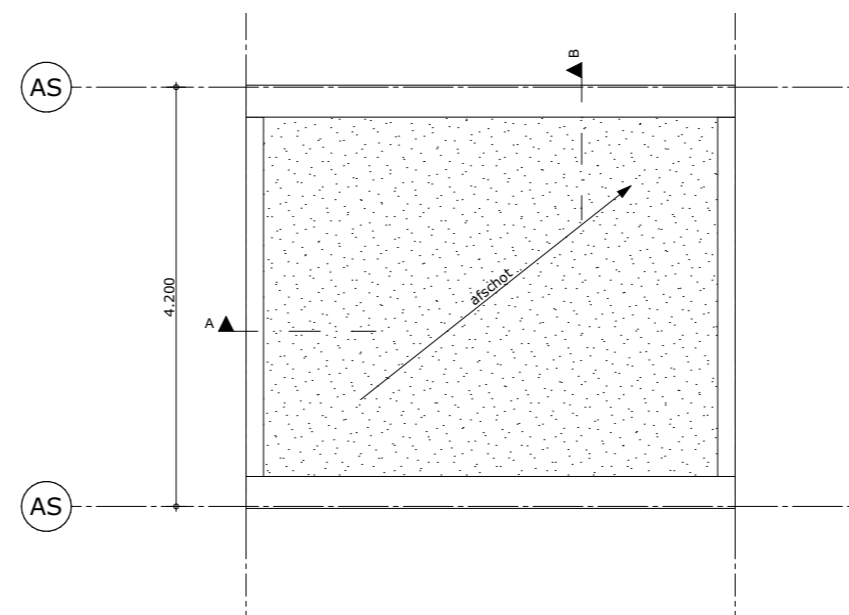
BEGANE GROND



1E VERDIEPING



2E VERDIEPING



DAK

TIJDELIJKE HUISVESTING



OMGEVINGSANALYSE



- Cornelis Evertsenstraat tot Trompweg
- 1958
- oorspronkelijk metselwerk
- later nageïsoleerd met stucwerk in grijze afwerking
- rijtshuis met basisvlakverdeling typerend voor deze tijd

- van Spilbergenstraat
- 1996
- metselwerk
- appartementen
- donkerbruin plint met oker kleur basis

- Witte de Withstraat
- 1958
- stucwerk
- bruin rood / rood
- karakteristiek appartementencomplex met centraal gelegen uitstekende massa's voor de trap- en huizen



OMGEVINGSANALYSE



- M.H. Trompweg omgeving
- 2020
- metselwerk
- oker, beige, lichtbruin, roodbruin
- moderne stijl met gevelsprongen, vlakverdelingen en metselstructuren zorgen voor een zekere geleiding en plasticiteit.



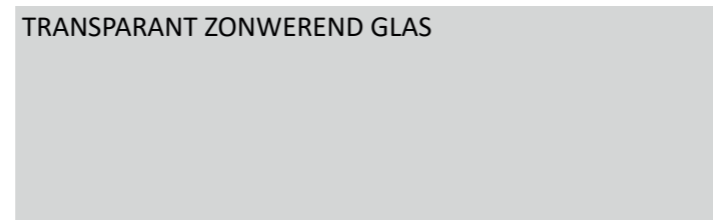
NIEUWE SITUATIE PRINCIPE VOORSTEL KLEUREN EN MATERIALEN



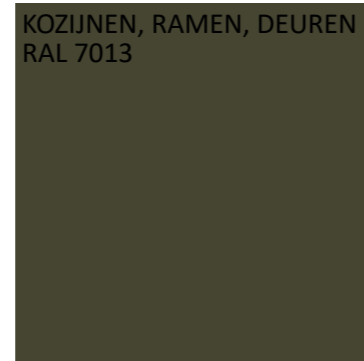
VAN DER SANDEN METSELWERK MILANO 0059A0
VERZAAGD IN STEENSTRIPS



TRANSPARANT ZONWEREND GLAS



KOZIJNEN, RAMEN, DEUREN
RAL 7013



PASTEL DEUR
SCHUIFPUI



DICHTE PANELEN
RAL 7013



> Metselwerk gebruik vormt de basis vanuit de wijk, is tijdloos en sluit aan bij de bestaande bebouwing en valt binnen het spectrum van het **beeldkwaliteitsplan**.

> Verbinding in de kleuren en materialen van de wijk maar tegelijk een eigen identiteit waarin oud en nieuw elkaar kunnen versterken.

Milano baksteen heeft een roodbruine basis met lichtere en donker delen dit geeft een warme en tegelijk rustige uitstraling.

> Metselwerk en gekozen steen suggereert een permanenter karakter in tegenstelling tot de meeste modulaire woningen. (afwijkend in hout, volkernplaat of kunststof gevelplaat geeft snel een meer tijdelijk karakter en minder kwaliteit)

NIEUWE SITUATIE PRINCIPE VOORSTEL VOORGEVEL



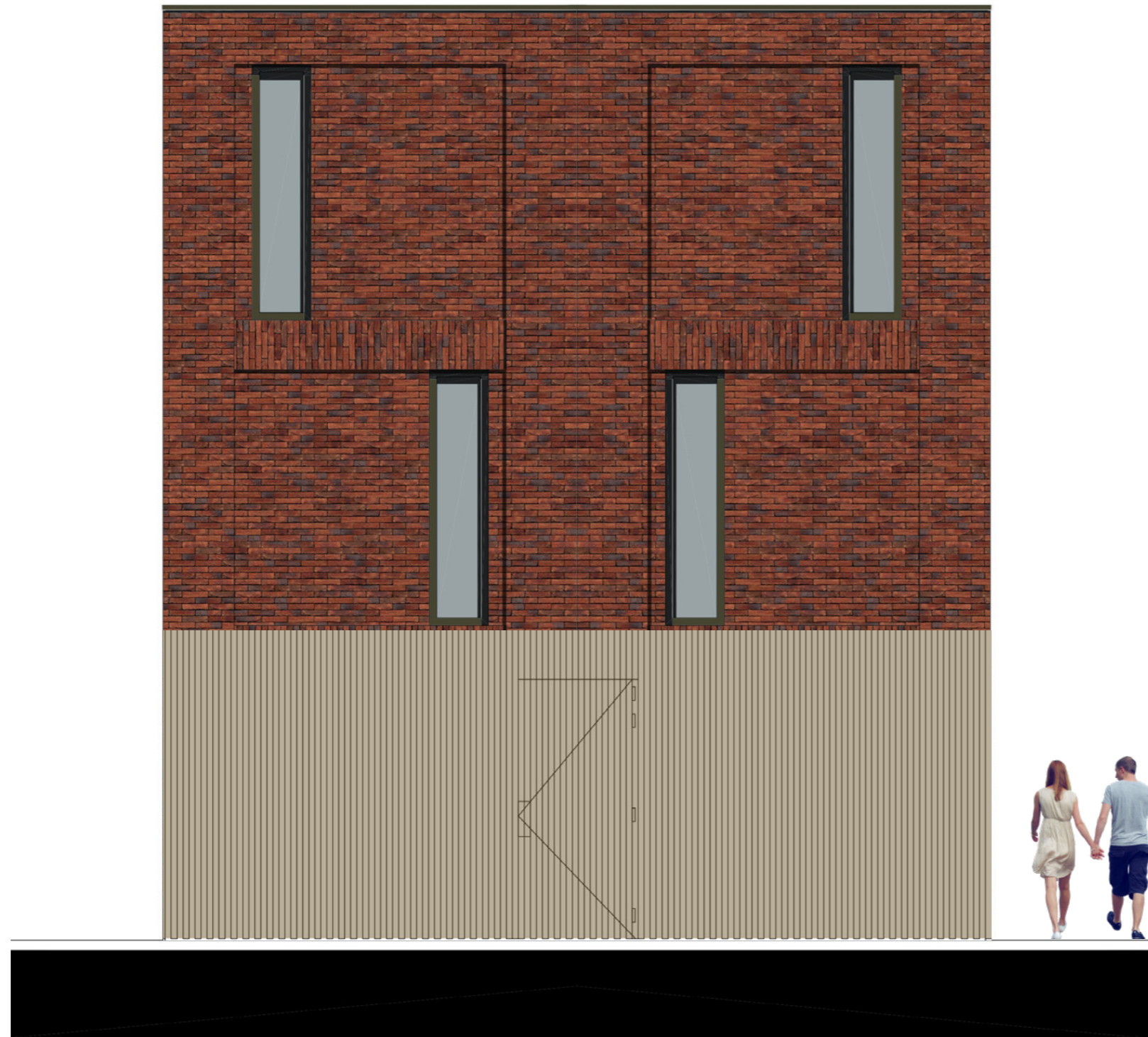
> Basiskader van metselwerk in afwisseling in horizontaal en vertikaal werk.

> Gevelplasticiteit dieptewerking metselwerk, balustrades en kozijnen

NIEUWE SITUATIE PRINCIPE VOORSTEL VOORGEVEL

> Basiskader van metselwerk in afwisseling in horizontaal en vertikaal werk.

> Gevelplasticiteit dieptewerking metselwerk, balustrades en kozijnen



NIEUWE SITUATIE PRINCIPE AANZICHT BLOK



ZUIDGEVEL









