

Systeemplafond

- Platfond uit voeren in 400x800mm
- Lichte, vallen op de 800 mm alle verlichting 60x60cm
- Platfond hoogte ten opzichte van gemiddelde +2.10
- Platfond hoogte ten opzichte van de begane grond +2.10
- Platfond hoogte ten opzichte van de begane grond +2.10

Kabel-/leidingen

- Kabelkanalen uitvoeren op 285 + vier (vier) andere samengestelde (samengestelde)
- Kabelkanalen 170mm asymmetrisch, kleur RAL 9010 op vier gemiddelde
- Stijpen 170mm symmetrisch, kleur RAL 9010

Schakelmateriaal

- Schakelaars van de hand niet nodig
- Schakelaars, handmaten en combinaties op +1.05, Mo's op +0.35 meter
- Schakelmateriaal in wandkast Alpha III (RAL 9010)
- Schakelmateriaal in wandkast Alpha III (RAL 9010)

Schakelkastverlichting

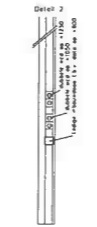
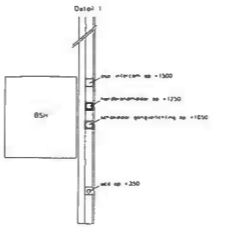
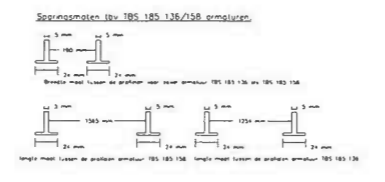
Verlichting in de kasten en op RFP tenzij anders aangegeven

- A1 Verlichting in wandkast Alpha III (RAL 9010)
- A2 Verlichting in wandkast Alpha III (RAL 9010)
- B1 Verlichting in wandkast Alpha III (RAL 9010)
- B2 Verlichting in wandkast Alpha III (RAL 9010)
- C1 Verlichting in wandkast Alpha III (RAL 9010)
- C2 Verlichting in wandkast Alpha III (RAL 9010)
- D1 Verlichting in wandkast Alpha III (RAL 9010)
- D2 Verlichting in wandkast Alpha III (RAL 9010)
- E1 Verlichting in wandkast Alpha III (RAL 9010)
- E2 Verlichting in wandkast Alpha III (RAL 9010)
- F1 Verlichting in wandkast Alpha III (RAL 9010)
- F2 Verlichting in wandkast Alpha III (RAL 9010)
- G1 Verlichting in wandkast Alpha III (RAL 9010)
- G2 Verlichting in wandkast Alpha III (RAL 9010)
- H1 Verlichting in wandkast Alpha III (RAL 9010)
- H2 Verlichting in wandkast Alpha III (RAL 9010)
- I1 Verlichting in wandkast Alpha III (RAL 9010)
- I2 Verlichting in wandkast Alpha III (RAL 9010)
- J1 Verlichting in wandkast Alpha III (RAL 9010)
- J2 Verlichting in wandkast Alpha III (RAL 9010)
- K1 Verlichting in wandkast Alpha III (RAL 9010)
- K2 Verlichting in wandkast Alpha III (RAL 9010)
- L1 Verlichting in wandkast Alpha III (RAL 9010)
- L2 Verlichting in wandkast Alpha III (RAL 9010)
- M1 Verlichting in wandkast Alpha III (RAL 9010)
- M2 Verlichting in wandkast Alpha III (RAL 9010)
- N1 Verlichting in wandkast Alpha III (RAL 9010)
- N2 Verlichting in wandkast Alpha III (RAL 9010)
- O1 Verlichting in wandkast Alpha III (RAL 9010)
- O2 Verlichting in wandkast Alpha III (RAL 9010)
- P1 Verlichting in wandkast Alpha III (RAL 9010)
- P2 Verlichting in wandkast Alpha III (RAL 9010)
- Q1 Verlichting in wandkast Alpha III (RAL 9010)
- Q2 Verlichting in wandkast Alpha III (RAL 9010)
- R1 Verlichting in wandkast Alpha III (RAL 9010)
- R2 Verlichting in wandkast Alpha III (RAL 9010)
- S1 Verlichting in wandkast Alpha III (RAL 9010)
- S2 Verlichting in wandkast Alpha III (RAL 9010)
- T1 Verlichting in wandkast Alpha III (RAL 9010)
- T2 Verlichting in wandkast Alpha III (RAL 9010)
- U1 Verlichting in wandkast Alpha III (RAL 9010)
- U2 Verlichting in wandkast Alpha III (RAL 9010)
- V1 Verlichting in wandkast Alpha III (RAL 9010)
- V2 Verlichting in wandkast Alpha III (RAL 9010)
- W1 Verlichting in wandkast Alpha III (RAL 9010)
- W2 Verlichting in wandkast Alpha III (RAL 9010)
- X1 Verlichting in wandkast Alpha III (RAL 9010)
- X2 Verlichting in wandkast Alpha III (RAL 9010)

Schakelkastverlichting

- in gangen en schakelkasten van de armaturen plaatsen

Code	Armaturen	Leiding	Omschrijving
A	Prisma 185 185 150 waf waf	1 x 125 185/185	arm. 125x185x185mm
B	Prisma 185 185 150 waf waf	1 x 125 185/185	arm. 125x185x185mm
C	Prisma 185 185 150 waf waf	1 x 125 185/185	arm. 125x185x185mm
D	Prisma 185 185 150 waf waf	1 x 125 185/185	arm. 125x185x185mm
E	Prisma 185 185 150 waf waf	1 x 125 185/185	arm. 125x185x185mm
F	Prisma 185 185 150 waf waf	1 x 125 185/185	arm. 125x185x185mm
G	Prisma 185 185 150 waf waf	1 x 125 185/185	arm. 125x185x185mm
H	Prisma 185 185 150 waf waf	1 x 125 185/185	arm. 125x185x185mm
I	Prisma 185 185 150 waf waf	1 x 125 185/185	arm. 125x185x185mm
J	Prisma 185 185 150 waf waf	1 x 125 185/185	arm. 125x185x185mm
K	Prisma 185 185 150 waf waf	1 x 125 185/185	arm. 125x185x185mm
L	Prisma 185 185 150 waf waf	1 x 125 185/185	arm. 125x185x185mm
M	Prisma 185 185 150 waf waf	1 x 125 185/185	arm. 125x185x185mm
N	Prisma 185 185 150 waf waf	1 x 125 185/185	arm. 125x185x185mm
O	Prisma 185 185 150 waf waf	1 x 125 185/185	arm. 125x185x185mm
P	Prisma 185 185 150 waf waf	1 x 125 185/185	arm. 125x185x185mm
Q	Prisma 185 185 150 waf waf	1 x 125 185/185	arm. 125x185x185mm
R	Prisma 185 185 150 waf waf	1 x 125 185/185	arm. 125x185x185mm
S	Prisma 185 185 150 waf waf	1 x 125 185/185	arm. 125x185x185mm
T	Prisma 185 185 150 waf waf	1 x 125 185/185	arm. 125x185x185mm
U	Prisma 185 185 150 waf waf	1 x 125 185/185	arm. 125x185x185mm
V	Prisma 185 185 150 waf waf	1 x 125 185/185	arm. 125x185x185mm
W	Prisma 185 185 150 waf waf	1 x 125 185/185	arm. 125x185x185mm
X	Prisma 185 185 150 waf waf	1 x 125 185/185	arm. 125x185x185mm



78 = Rubergedachte zender of ontvanger
 102 = Kabelkanaal
 103 = Kabelkanaal
 104 = Kabelkanaal
 105 = Kabelkanaal

Begane Grond

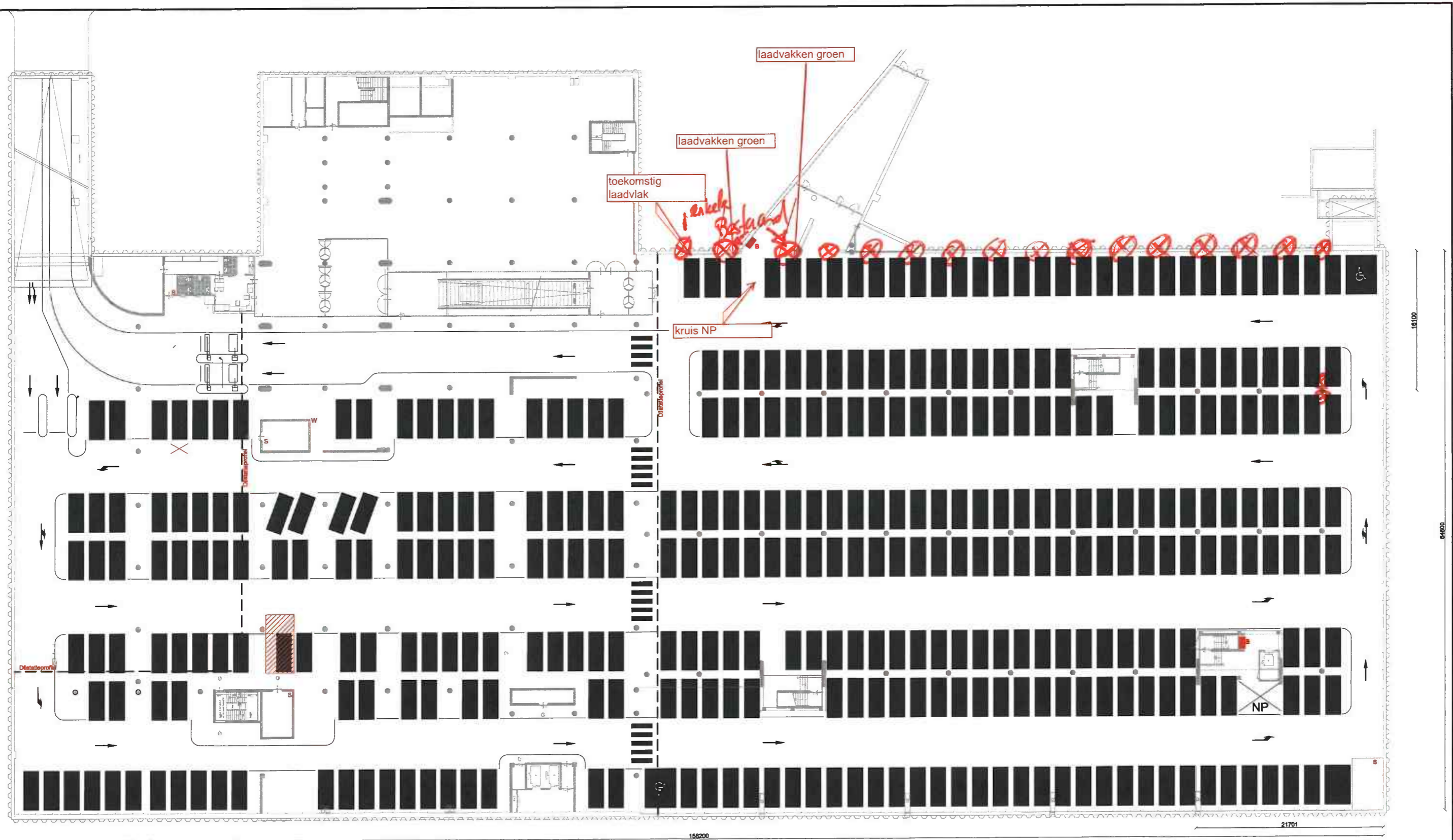
Stationweg 5
 7404 BR Zevenhuizen
 Tel: 054-390215
 Fax: 054-390216

REVISIE

Elektro Technisch Installatiebedrijf LEERKES B.V.
 Wilma Bouw te Groningen
 Kantoor "Pas de Deus" te Zwolle
 Elektrotechnische installatie, Niveau 0000 & -1000

1 van 1
 2 van 1
 3 van 1
 4 van 1
 5 van 1
 6 van 1
 7 van 1
 8 van 1
 9 van 1
 10 van 1
 11 van 1
 12 van 1
 13 van 1
 14 van 1
 15 van 1
 16 van 1
 17 van 1
 18 van 1
 19 van 1
 20 van 1
 21 van 1
 22 van 1
 23 van 1
 24 van 1
 25 van 1
 26 van 1
 27 van 1
 28 van 1
 29 van 1
 30 van 1
 31 van 1
 32 van 1
 33 van 1
 34 van 1
 35 van 1
 36 van 1
 37 van 1
 38 van 1
 39 van 1
 40 van 1
 41 van 1
 42 van 1
 43 van 1
 44 van 1
 45 van 1
 46 van 1
 47 van 1
 48 van 1
 49 van 1
 50 van 1
 51 van 1
 52 van 1
 53 van 1
 54 van 1
 55 van 1
 56 van 1
 57 van 1
 58 van 1
 59 van 1
 60 van 1
 61 van 1
 62 van 1
 63 van 1
 64 van 1
 65 van 1
 66 van 1
 67 van 1
 68 van 1
 69 van 1
 70 van 1
 71 van 1
 72 van 1
 73 van 1
 74 van 1
 75 van 1
 76 van 1
 77 van 1
 78 van 1
 79 van 1
 80 van 1
 81 van 1
 82 van 1
 83 van 1
 84 van 1
 85 van 1
 86 van 1
 87 van 1
 88 van 1
 89 van 1
 90 van 1
 91 van 1
 92 van 1
 93 van 1
 94 van 1
 95 van 1
 96 van 1
 97 van 1
 98 van 1
 99 van 1
 100 van 1

P.O. Benedendek



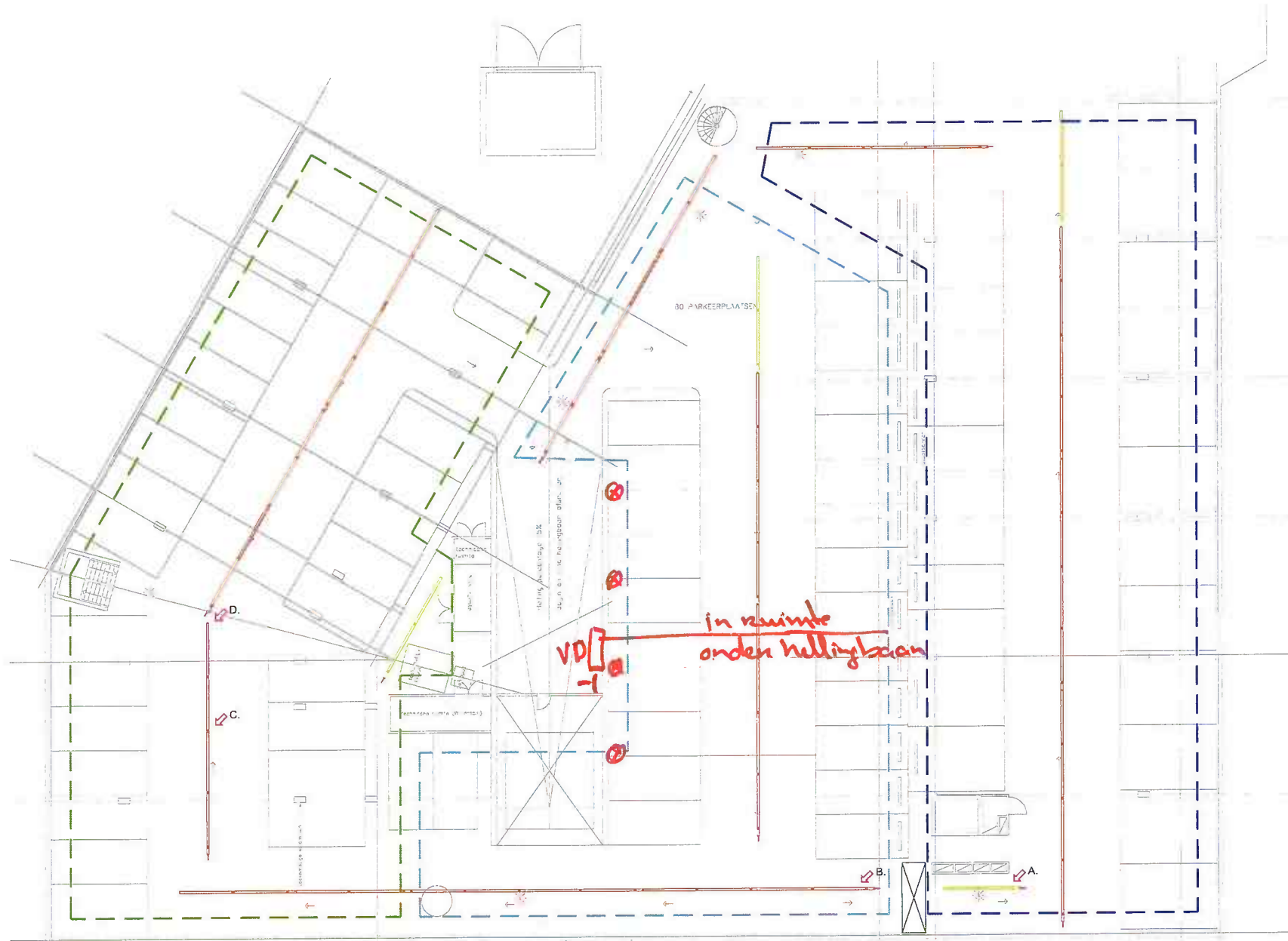
- × Plaats kleurbeplating
- s Stroompunt
- B Betaalautomaat
- w Waterpunt
- Locatie proefvlak



Project : Parkeergarage Lübeckplein
 Tekening : Plattegrond
 Opdrachtgever : Gemeente Zwolle

Projectnummer : 15-200-0
 Revisie nummer : -
 Geleend : Ing. M.F.J. Hoffhuis
 Accoord : Paraaf Datum 30-11-2015
 Projectleider : Ing. M.F.J. Hoffhuis
 Schaal :
 Formaat : A2
 Bestandsnaam : NBK-15-200
 Tekeningnummer : 002

1



HKL begane Grond.

⊗ Laadpaal, verdeling in het werk te bepalen

- Wijziging A: BB LEDlightpipe EVO 4m End verplaatsen, extra Start Cabol bijgeleverd
- Wijziging B: Lichtlijn opschuiven tot voorbij obstakel
- Wijziging C: Lichtlijn opschuiven
- Wijziging D: BB LEDlightpipe EVO 12m Wired afwerken, End plate bijgeleverd

	Totaal
BB LEDlightpipe Evo Start Cable 2M	9x
BB LEDlightpipe Evo 12M 162W Wired	9x
BB LEDlightpipe Evo 12M 162W End	4x
BB LEDlightpipe Evo 6M 162W Wired	1x
BB LEDlightpipe Evo 6M 81W End	3x
BB LEDlightpipe Evo 4M 81W End	1x

Helvar 311 PIR detector	6x
-------------------------	----

BB LEDlightpipe eigenschappen

- CE-keuring en gebruik
- DGNB LED performance Seal
- Vandal resistent IK10+, beschermingsklasse IP65
- Credite to CradletoCradlecertificand, gebruik van hernieuwbare materialen

Energie efficiënt

- DALI 2-dimensionale communicatie
- TruStree dimbaar tot 10%
- 60-70% energie besparing c.m.v. DALI lichtmanagement

Levensduur en onderhoud

- Lange levensduur van de LED voeding en LEDs > 100.000 uur (L80)
- Onderhoudsvrij dankzij lange levensduur en gesloten behuizing
- 5 year garantie, uitbreidbaar naar 10 jaar met DALI lichtregeling

Overige

- Hoge betrouwbaarheid en lage verbruik
- Simpele montage dankzij geïntegreerde kabel connectors en beugels

Project: Dijkstraat Zwolle
Opdrachtgever: Gemeente Zwolle

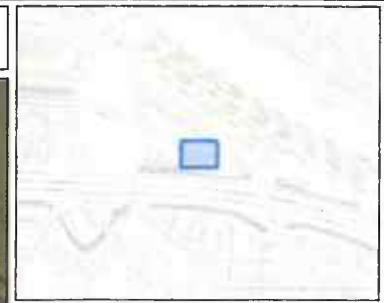
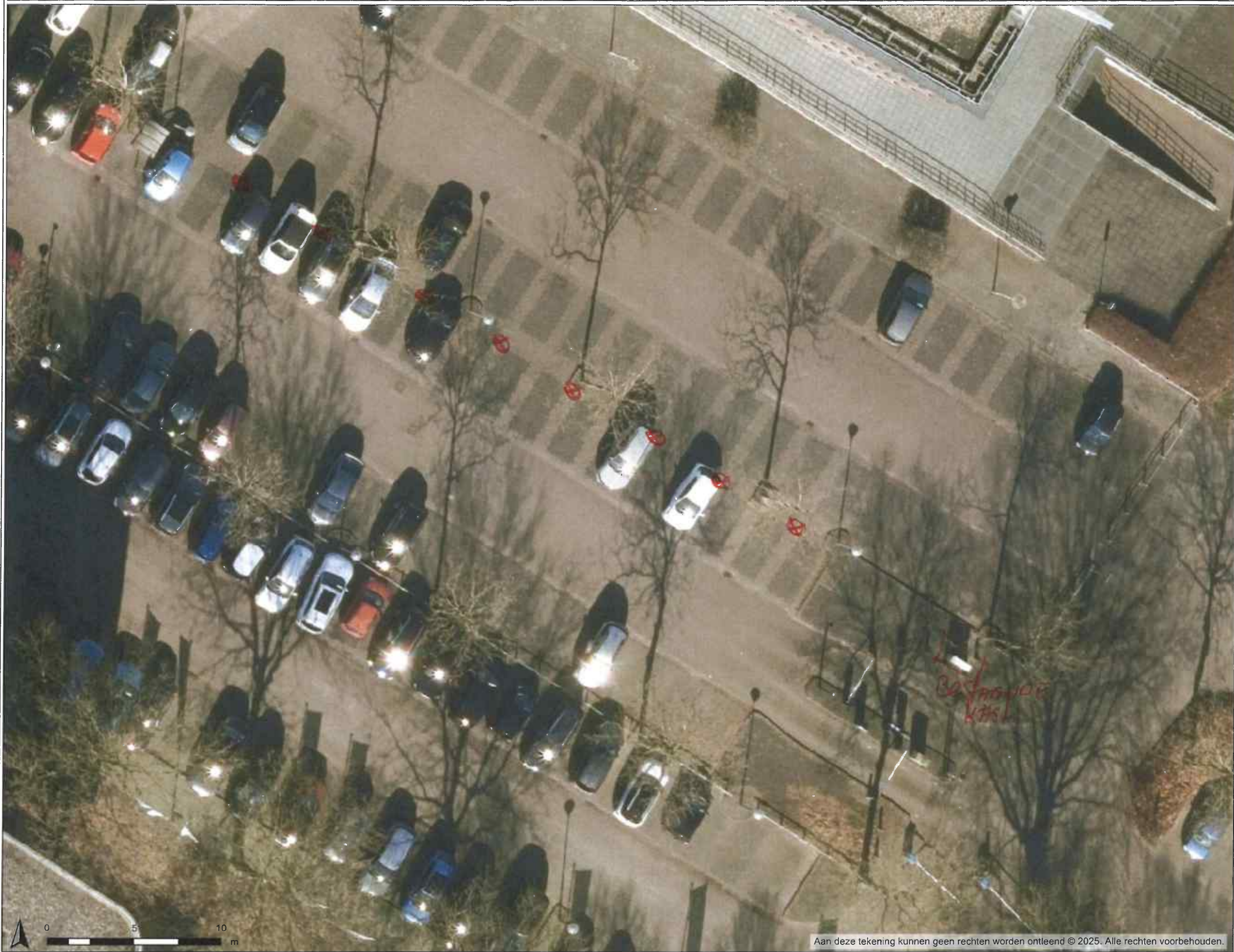
Indeling LED-Lightpipes

Rev	datum	get	tekening nr
1	10-09-2013		130910.1
2			
3			
5			
6			

BB-Lightconcepts
Fabrieksstraat 16-6A
7025 AS Driebergen
Nederland
Tel: +31 (0) 314 39 23 48
Fax: +31 (0) 314 39 25 64
info@bb-lightconcepts.nl

blad 1 van 1

BB: verduurzaming. Alle rechten voorbehouden. Reproductie en gebruik door derden niet toegestaan.

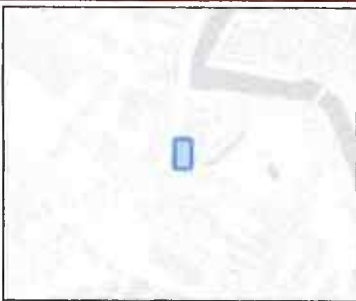
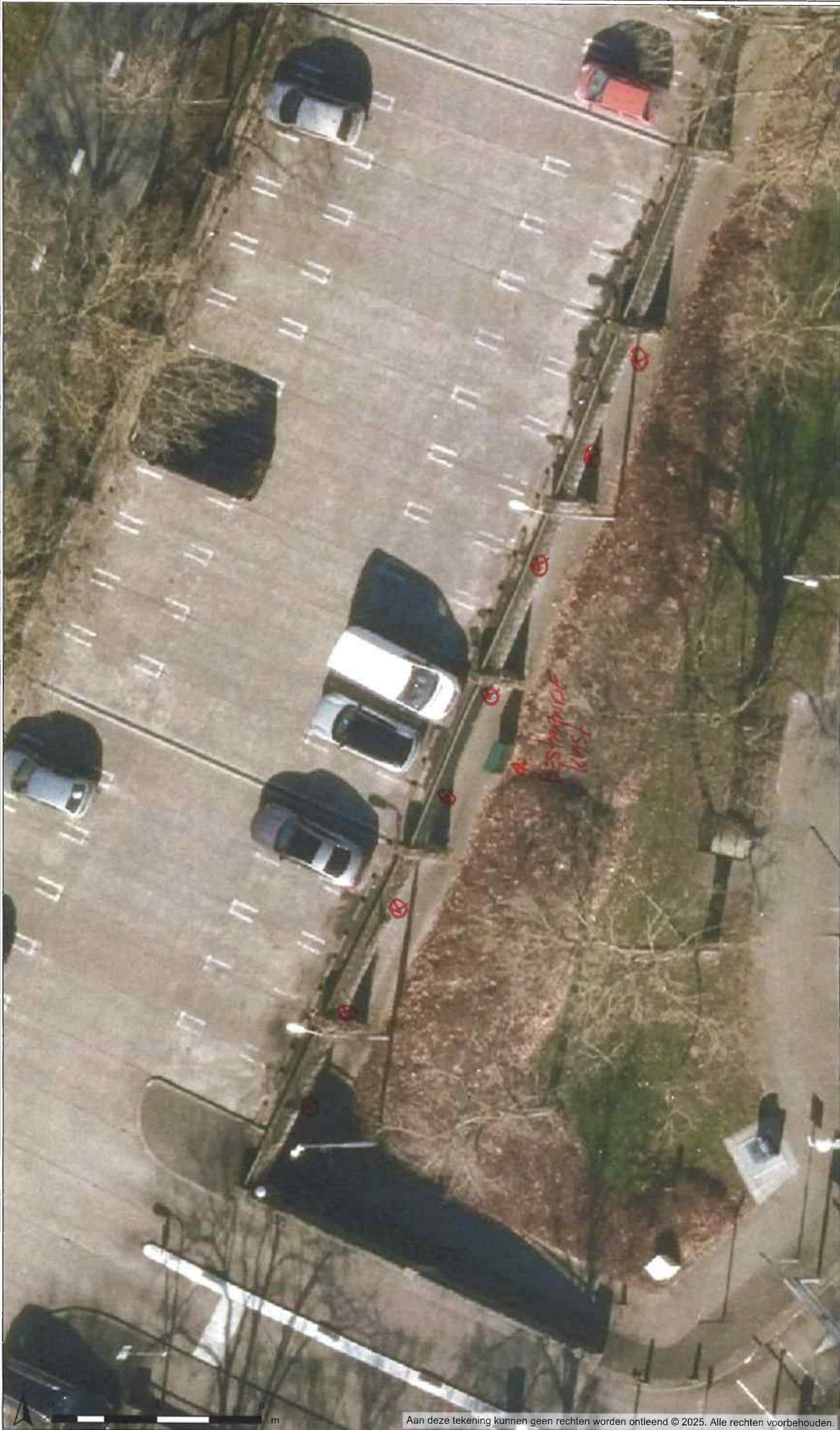


Legenda

E



Emmawijk



Legenda

Auteur:
Datum: 04-12-2025
Schaal: 1: 138
Formaat: A3





Legenda

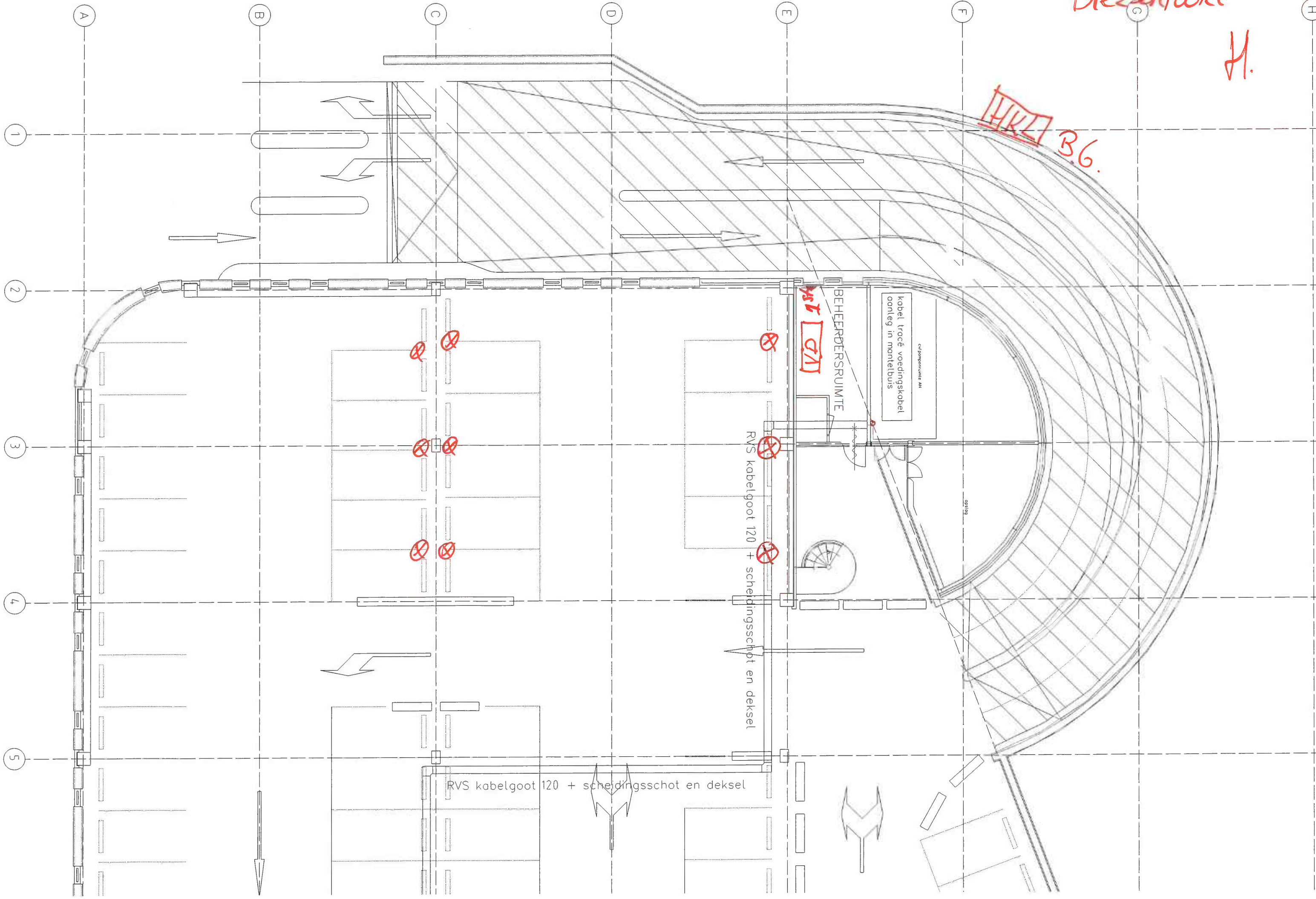
G.



Diezelpoort

H.

HKZ B.G.



MT (A)

kabel trocé voedingskabel
aanleg in mantelbus
ca. 100mm x 100mm

BEHEERdersRUIMTE

RVS kabelgoot 120 + scheidingschot en deksel

RVS kabelgoot 120 + scheidingschot en deksel

