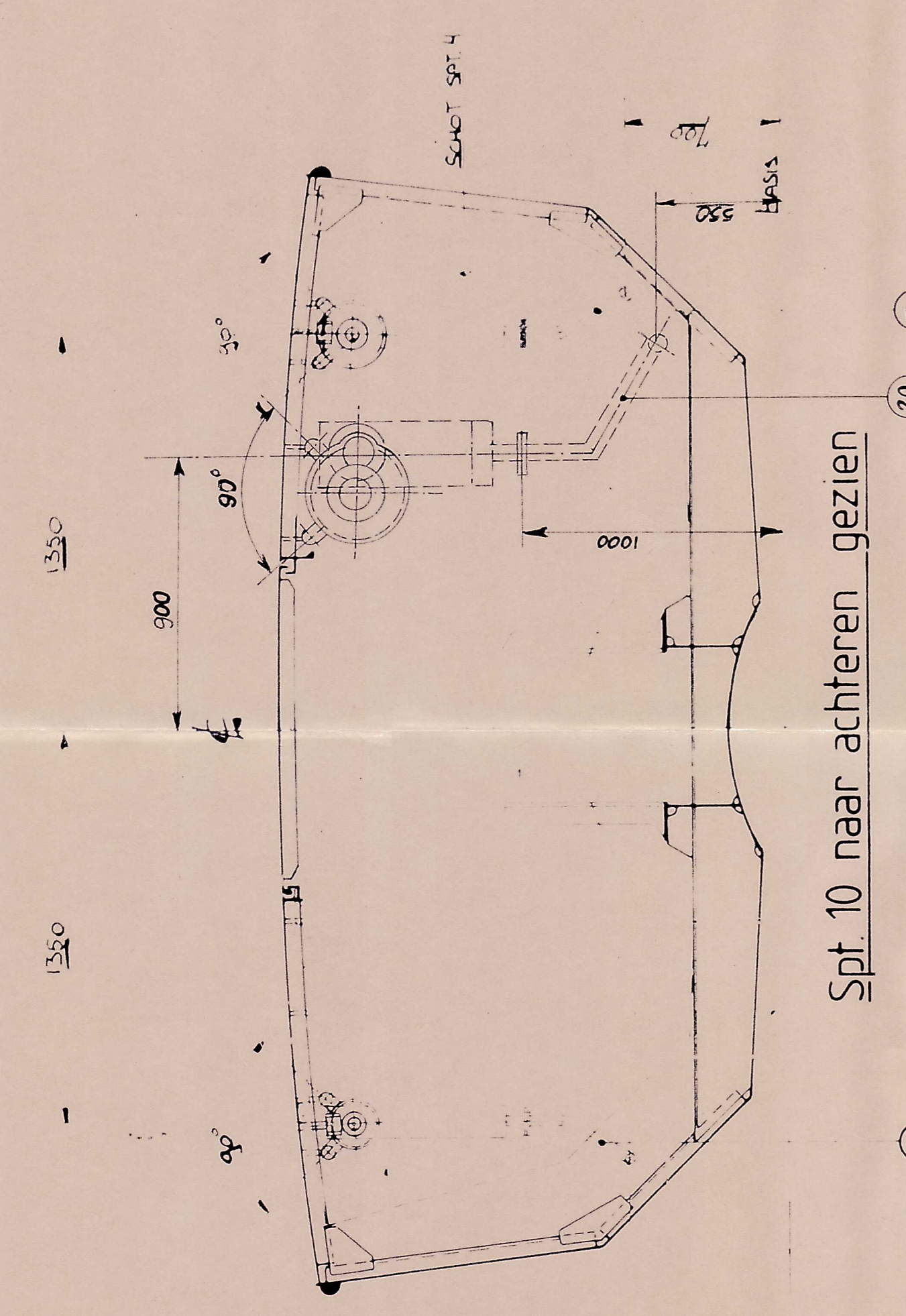
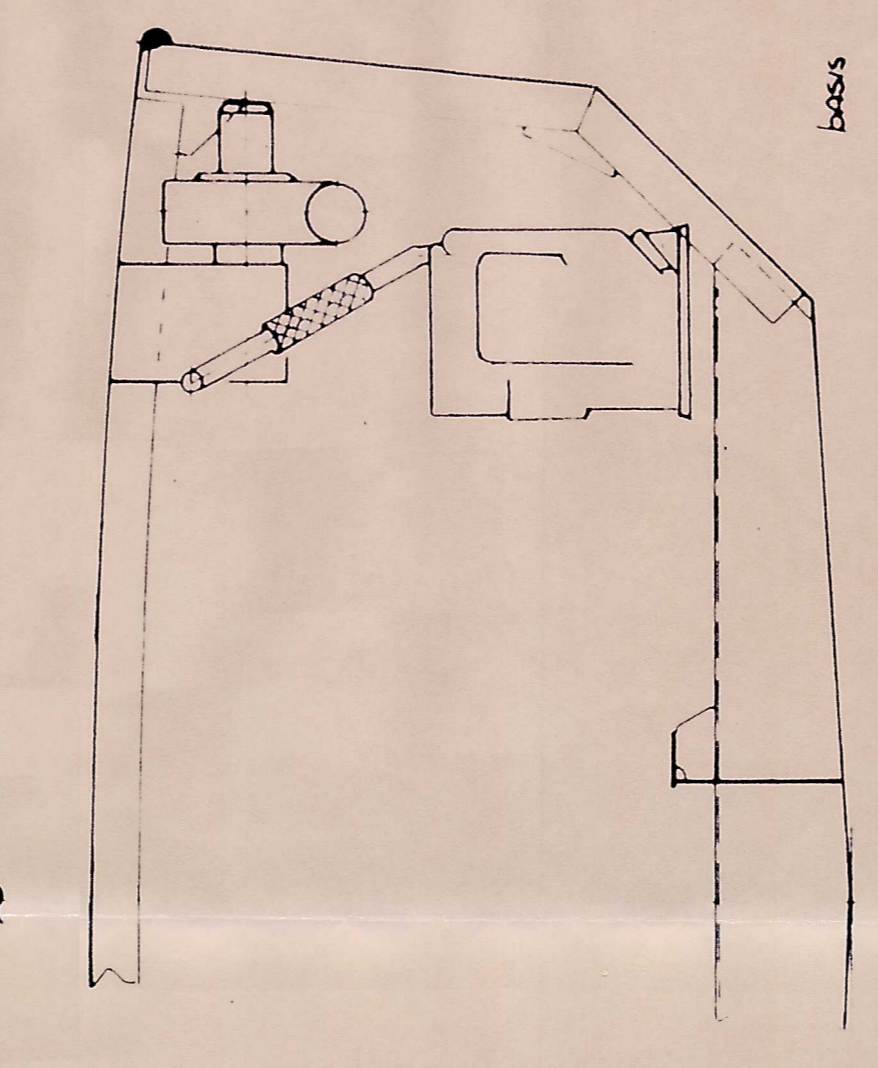


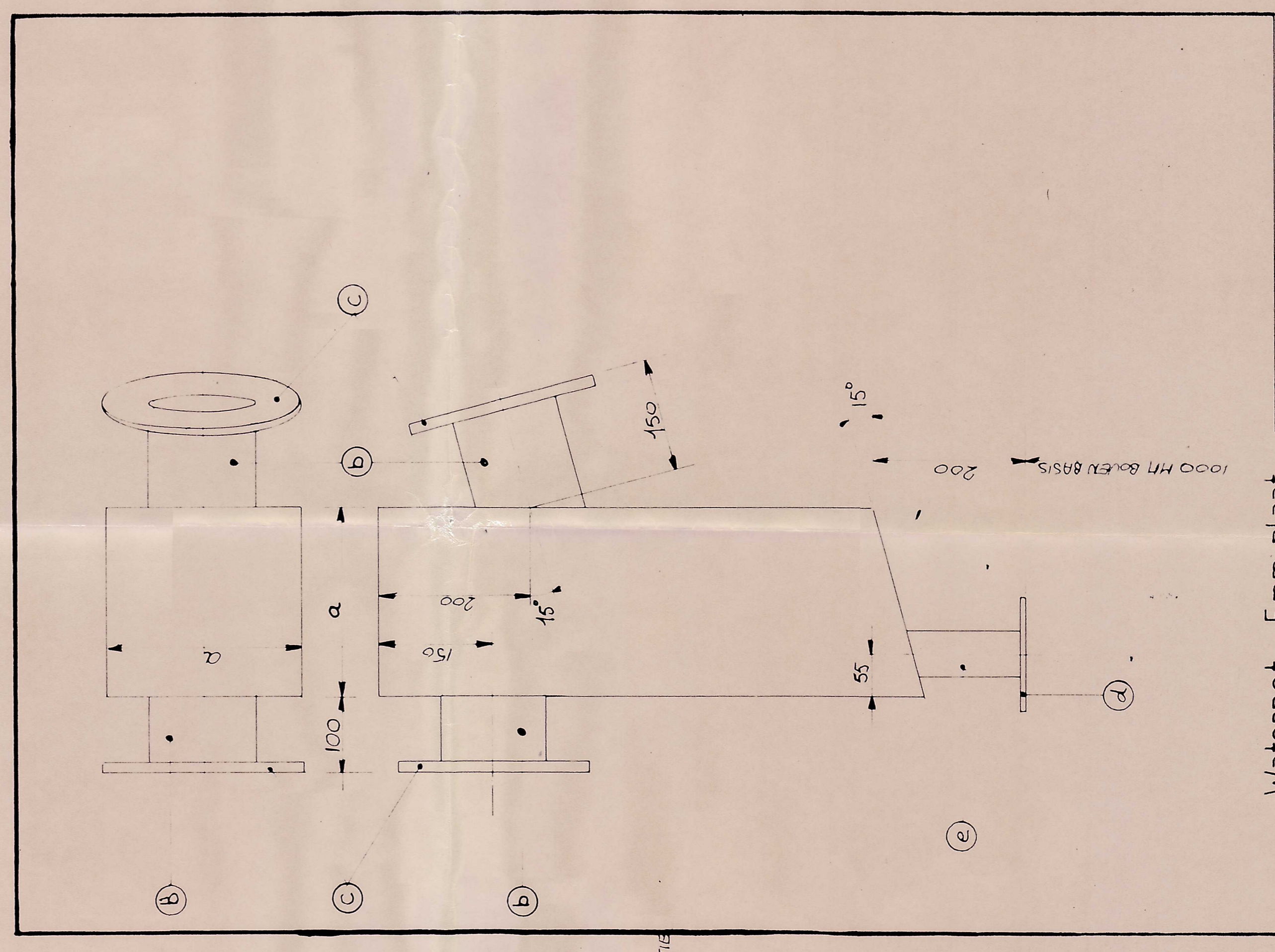
N.R.	STUKS	OMSCHRIJVING	MAT.	TYPE / AFM.	LEVERANCIER / OPT.
1	3	LASSOK	ST	10"	TEMP
2	1	VERLOOP	ST	3" x 5"	Tio
3	2	EXPANSIESTUK	RUS	RUS 5/16"	Tio
4	1	PJP	ST	133,7 x 4,85	Tio
5	1	DEMPER	ST	DAD 5	Tio
6	1	FLEX STEUN	ST	TRAGORLEX 775	Tio
7	1	FLEX STEUN	ST	TRAGORLEX 150	Tio
8	2	FLEX STEUN	ST	TRAGORLEX 150-E	Tio
9	1	FLEX SLEANG	RUS	2" LANSUNG	Tio L100HH
10	7	FLEX STEUN	RUS	TRAGORLEX L 25	Tio
11	2	FLEX STEUN	RUS	TRAGORLEX V 50	Tio
12	1	PJP	ST	60,3 x 3,65	Tio
13	1	DEMPER	RUS	SAD 2	Tio
14	1	EXPANSIESTUK	RUS	RUS 2/16"	Tio L x 400
15	1	FLEX SLEANG	RUS	1/2" LANSUNG	Tio
16	1	PJP	ST	48,3 x 3,75	Tio
17	1	DEMPER	ST	SAD 1/2"	Tio
18	1	EXPANSIESTUK	RUS	RUS 1/2" / FL	Tio
19	1	UITLAATPOT 5"	ST	60,3 x 8	WERF
20	2	PJP	ST	60,3 x 8	
21	1	SOCHTSTUK	ST	5"	
22	1	PJP	RUSE	1 1/2" x 6,55	KOMAL 3/6 L
23	1	SPIEGELFLIENS	RUSE	Ø 380 x 6	KOMAL 3/6 L
24	1	W.D. SCHOTDOORLOPER	RUSE	5" BUI 5-1	RUBBER DESIGN
25	1	W.D. SCHOTDOORLOPER	RUSE	1/2" BUI 5-1	RUBBER DESIGN
26	1	W.D. SCHOTDOORLOPER	RUSE	2" BUI 5-1	RUBBER DESIGN
27	2	UITLAATPOT 2"	ST	WERF	
28	1	PJP	RUS	60,3 x 3,6	KOMAL 3/6 L
29	2	DOCHTSTUK	ST	2"	
30	2	SPIEGELFLIENS	RUS	Ø 250 x 6	KOMAL 3/6 L
31	1	PJP	ST	48,3 x 8	



Spt. 10 naar achteren gezien

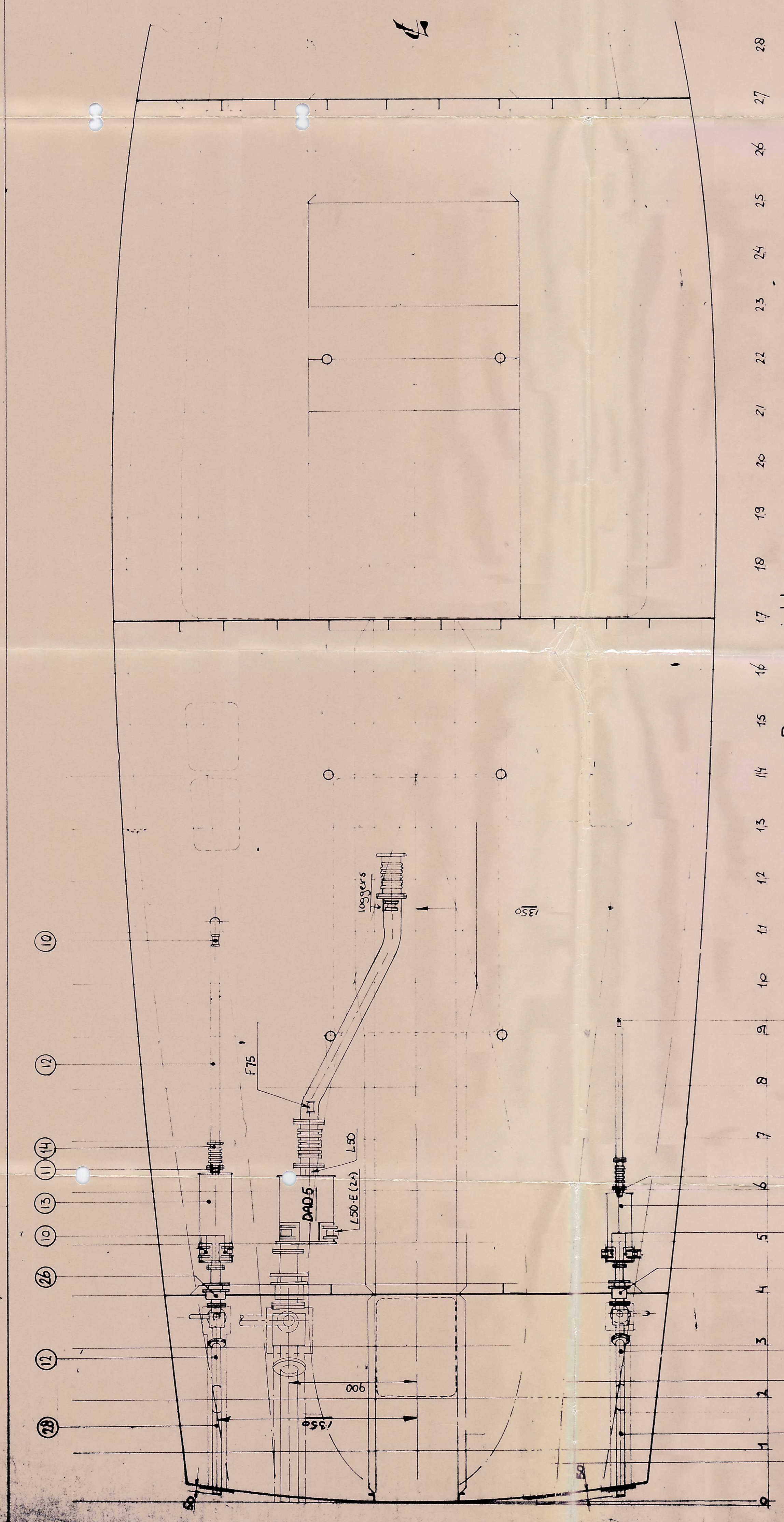


Spt. naar voren gezien

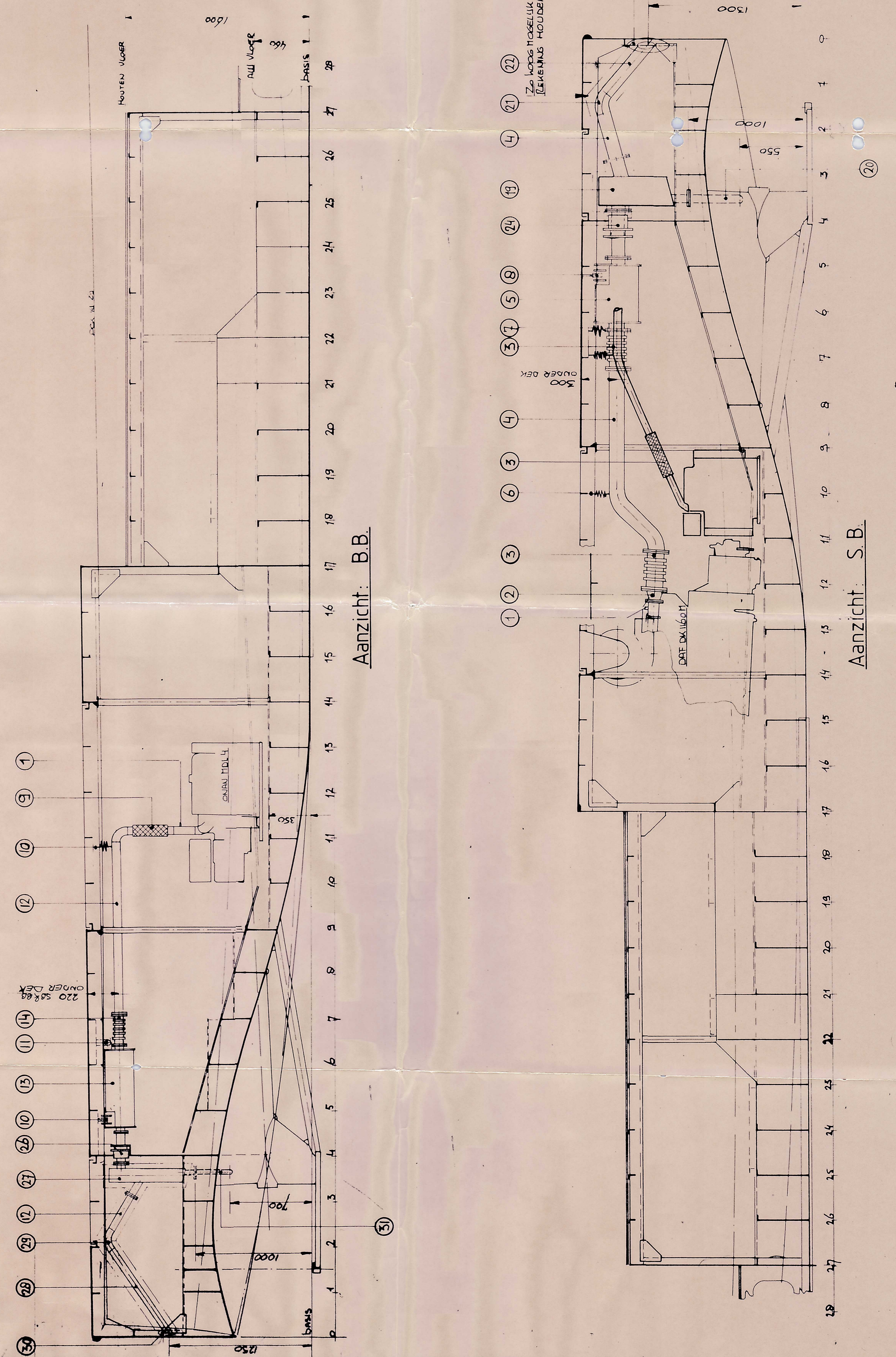


waterpot - 5mm. plaat

ISS.	HOOFDTEKST	VERBODEN
a	250 mm	125 mm
b	150 x 4,85	60,3 x 3,65
c	133,7 x 4,85	133,7 x 4,85
d	48,3 x 8	48,3 x 8
e	60,3 x 8	60,3 x 8



Bovenaanzicht



Aanzicht: S.B.

Vaargebied: [] tot 15 mijl uit de Nederlandse kust

Ingenieursburo **MULDER**

15m Peil- en Meetvaartuig R.W.S.
Uitlaatgassenleiding.

Ag. reuise 3-4-99
Van Leent scheppevaarlij Drawn c.v. Date 9-10-1989 Scale 1:20
Checked 15-3-99
Desig. 1000 Date 10-10-1989

rijkswaterstaat

P.O. Box 444 4000 AK Grooteshoek, Holland