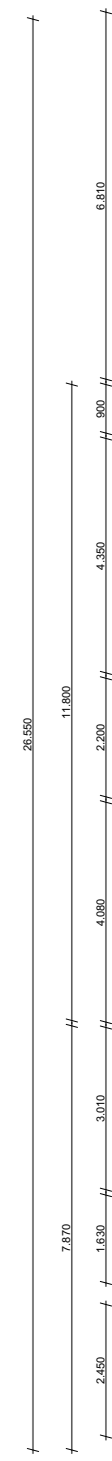
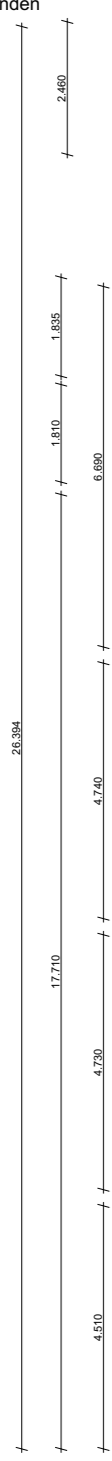
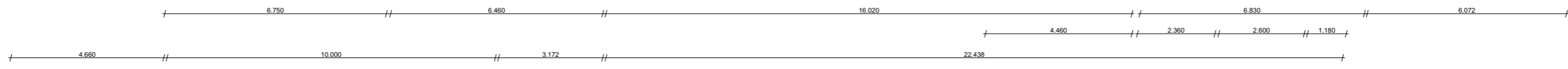
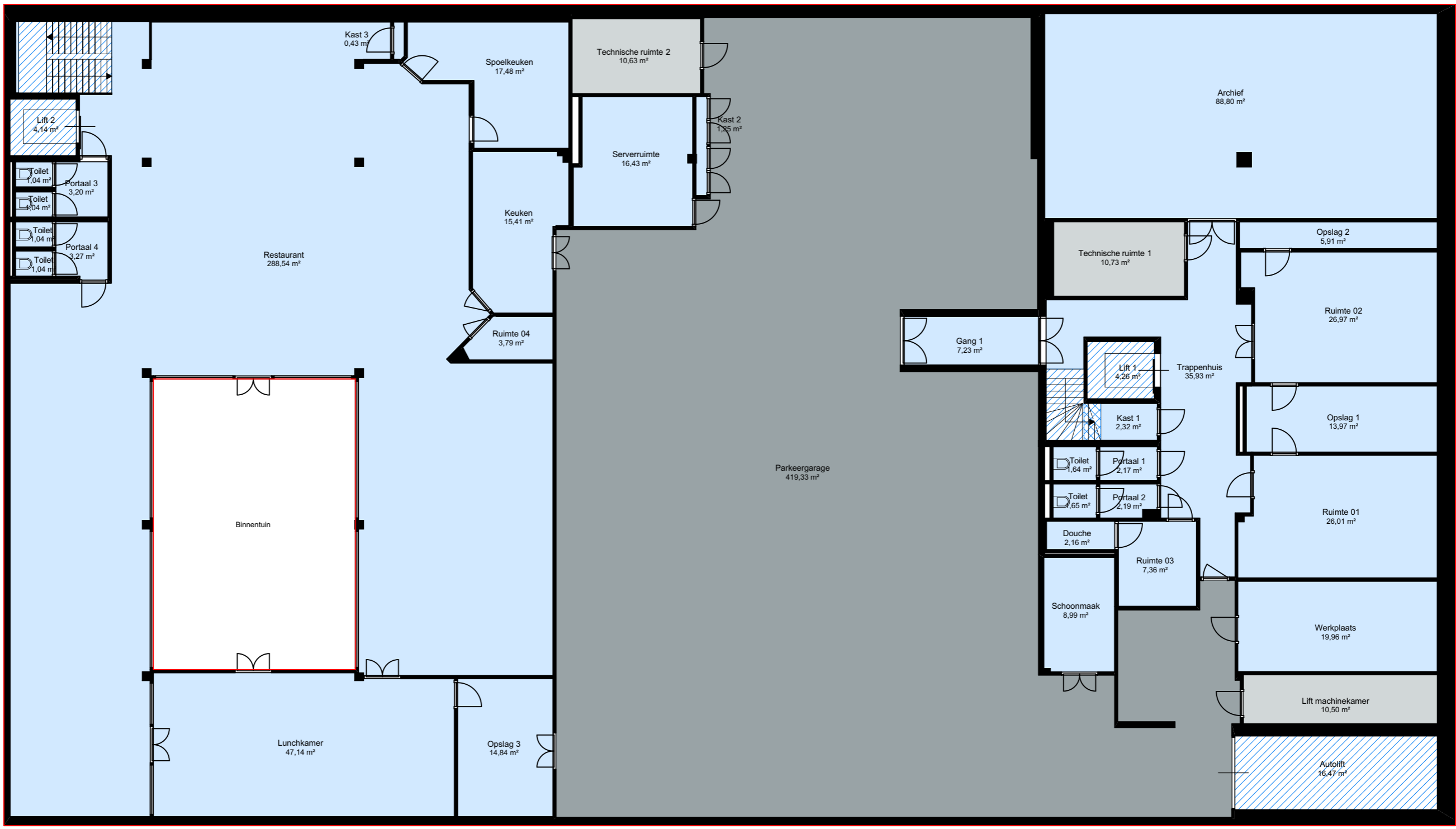
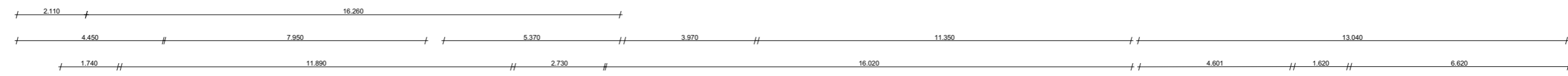
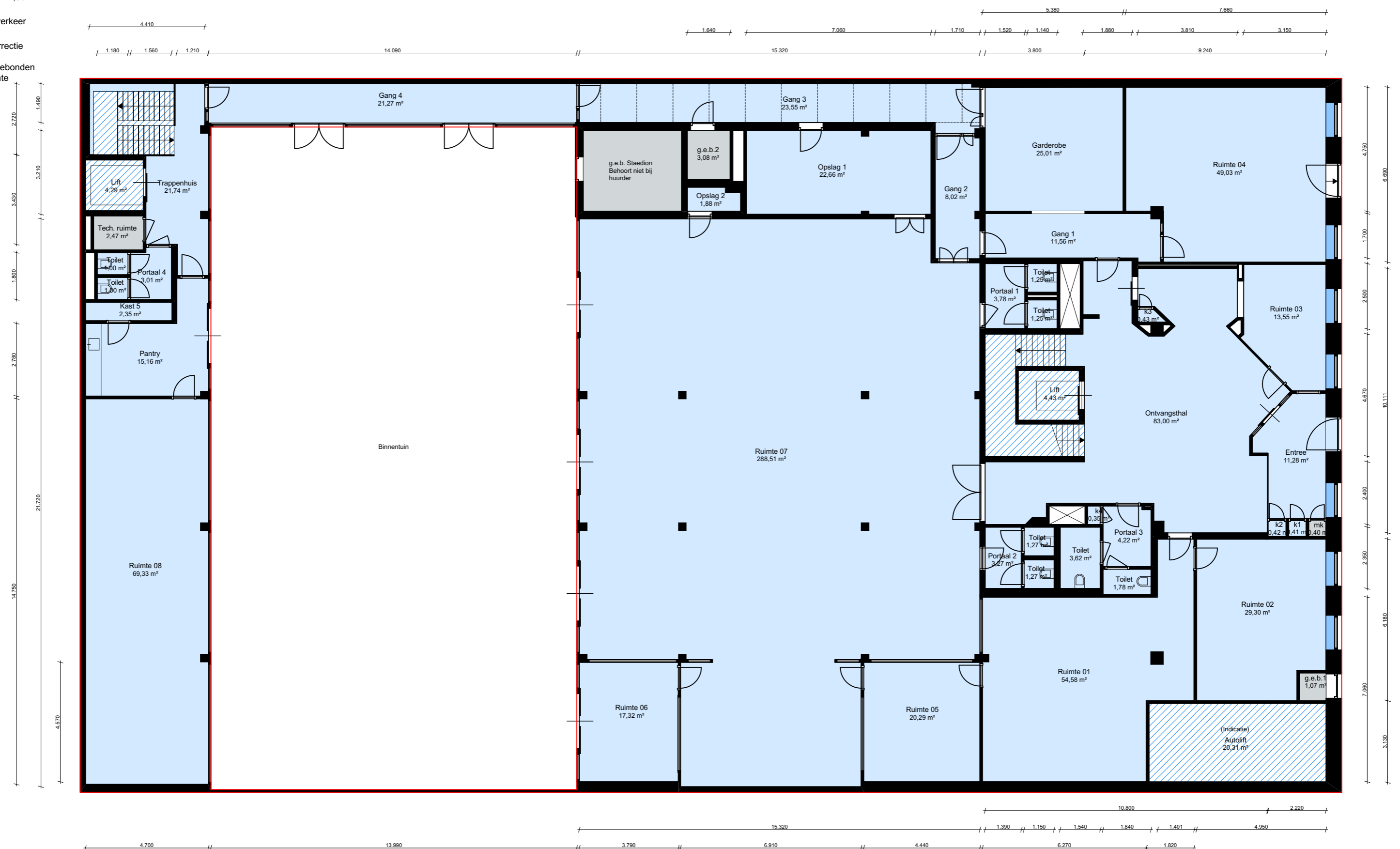


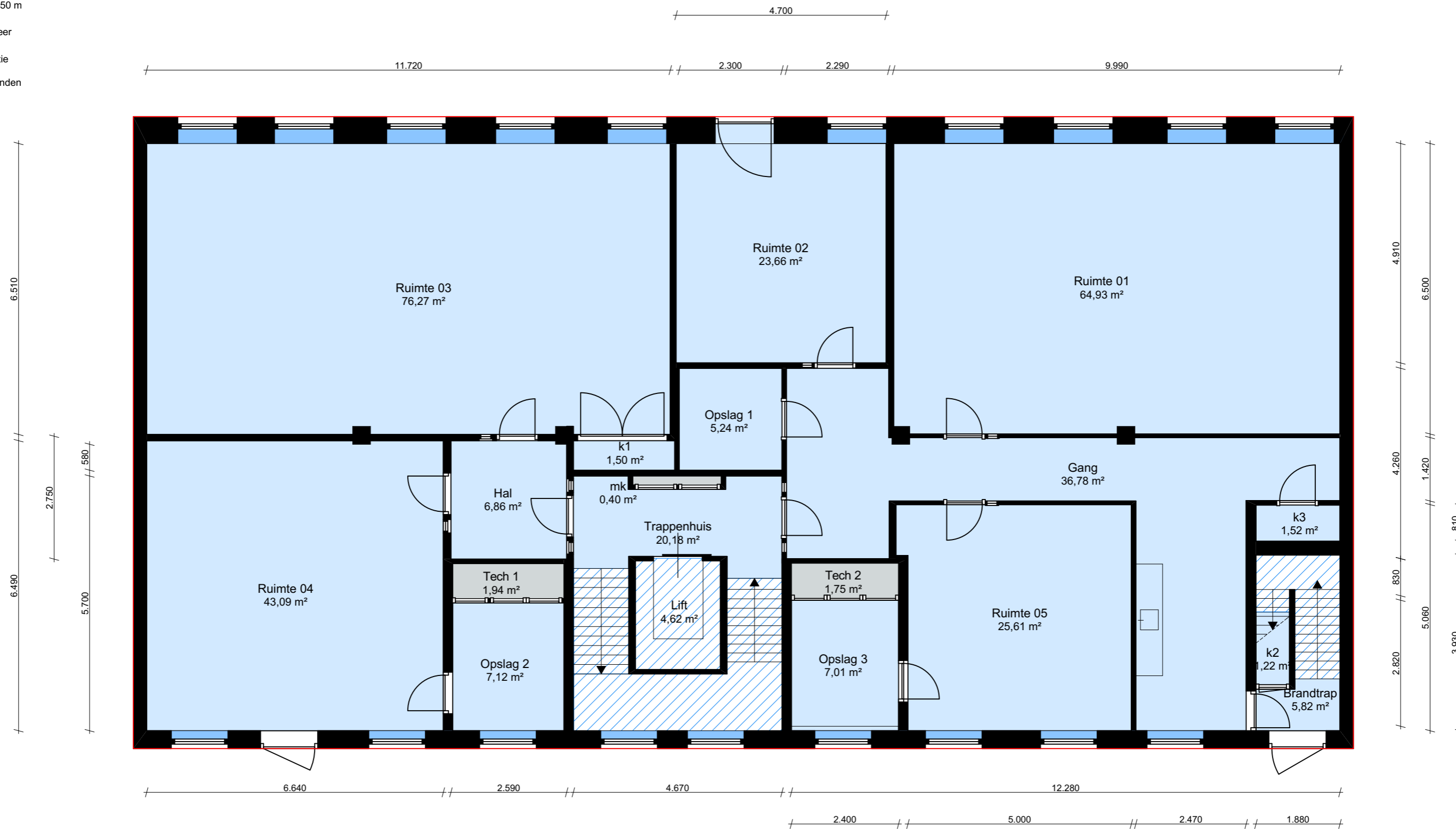
- Bruto vloeroppervlak (BVO)
- Netto vloeroppervlak (NVO)
- Stahoogte <1,50 m
- Verticaal verkeer
- Glaslijncorrectie
- Gebouw gebonden buitenruimte
- k Kast
- CV CV
- GH Gashaard



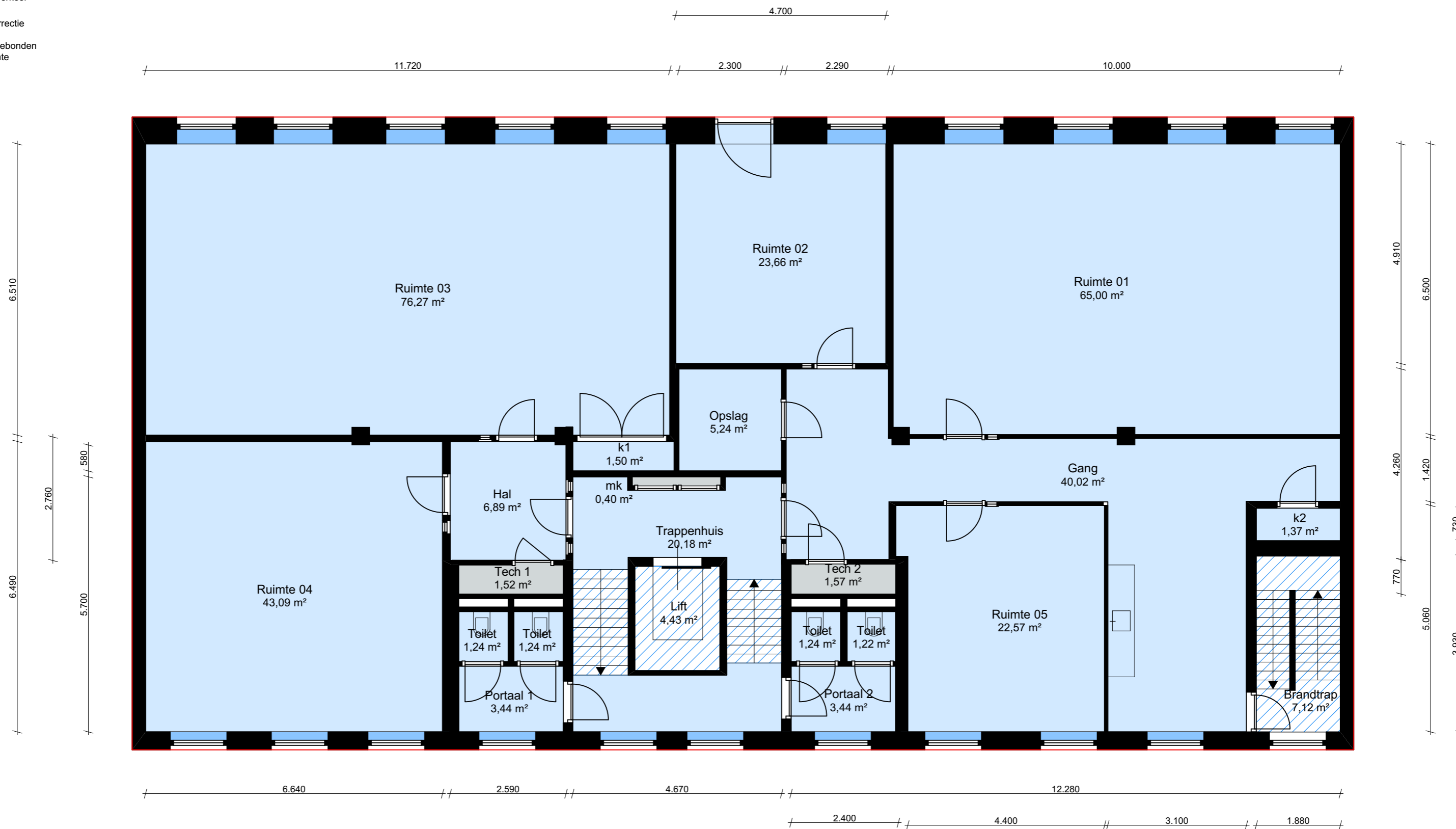
- Bruto vloeroppervlak (BVO)
- Netto vloeroppervlak (NVO)
- Stahoogte <1,50 m
- Verticaal verkeer
- Glaslijncorrectie
- Gebouw gebonden buitenruimte
- Kast
- CV
- Gashaard



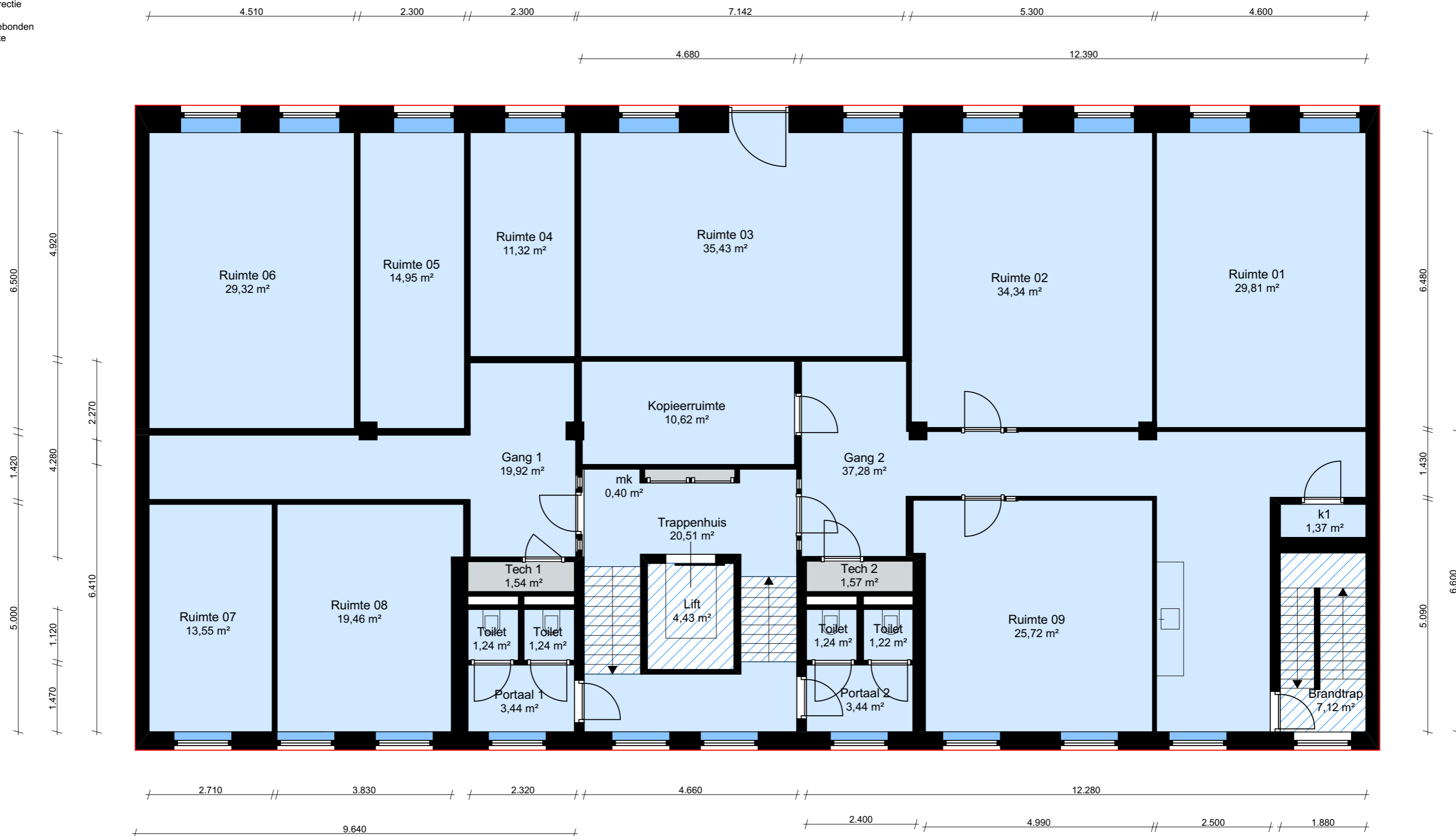
- Bruto vloeroppervlak (BVO)
- Netto vloeroppervlak (NVO)
- Stahoogte <1,50 m
- Verticaal verkeer
- Glaslijncorrectie
- Gebouw gebonden buitenruimte
- k Kast
- CV
- GH Gashaard



- Bruto vloeroppervlak (BVO)
- Netto vloeroppervlak (NVO)
- Stahoogte <1,50 m
- Verticaal verkeer
- Glaslijncorrectie
- Gebouw gebonden buitenruimte
- k Kast
- CV CV
- GH Gashaard



- Bruto vloeroppervlak (BVO)
- Netto vloeroppervlak (NVO)
- Stahoogte <1,50 m
- Verticaal verkeer
- Glaslijncorrectie
- Gebouw gebonden buitenruimte
- k Kast
- CV CV
- GH Gashaard



Zeestraat 86 - 90 | Den Haag | 3e verdieping | Plattegrond is gedraaid t.o.v. de begane grond en souterrain

Deze meting is conform NEN 2580. De NVO betreft de oppervlakte gemeten op vloerniveau, tussen de begrenzende opgaande scheidingsconstructies van de afzonderlijke ruimten. Bij de VVO wordt waar gelijke gebruiksfuncties aan elkaar grenzen, gemeten tot het hart van de desbetreffende scheidingsconstructie. Bij raamopeningen wordt gemeten tot aan binnenzijde glas (glaslijncorrectie). (Maatvoering in millimeters)

Ondanks een zorgvuldige verwerking van gegevens kunnen er geen rechten aan deze plattegrond worden ontleend.

- Bruto vloeroppervlak (BVO)
- Netto vloeroppervlak (NVO)
- Stahoogte <1,50 m
- Verticaal verkeer
- Glaslijncorrectie
- Gebouw gebonden buitenruimte
- k Kast
- CV CV
- GH Gashaard

