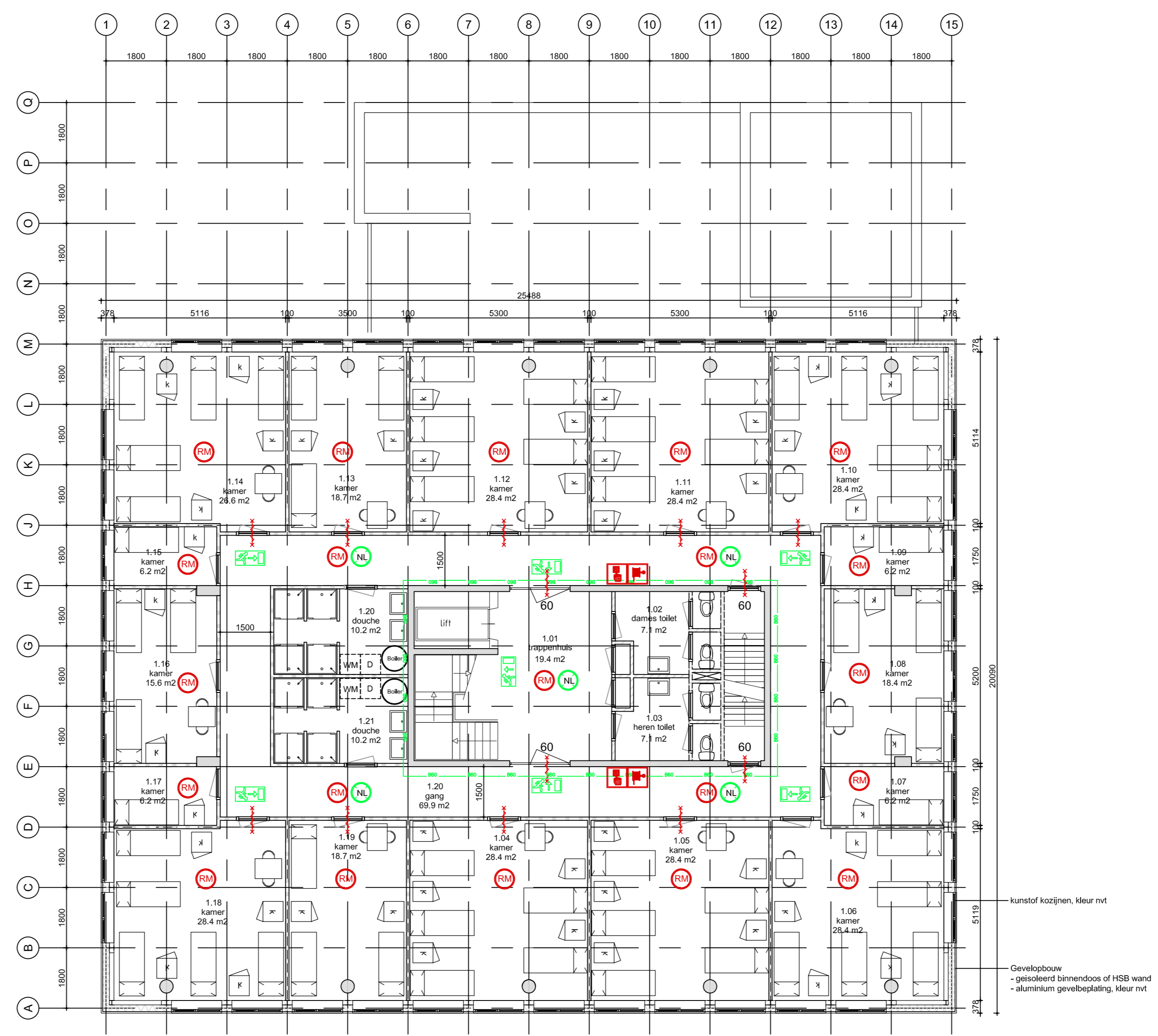
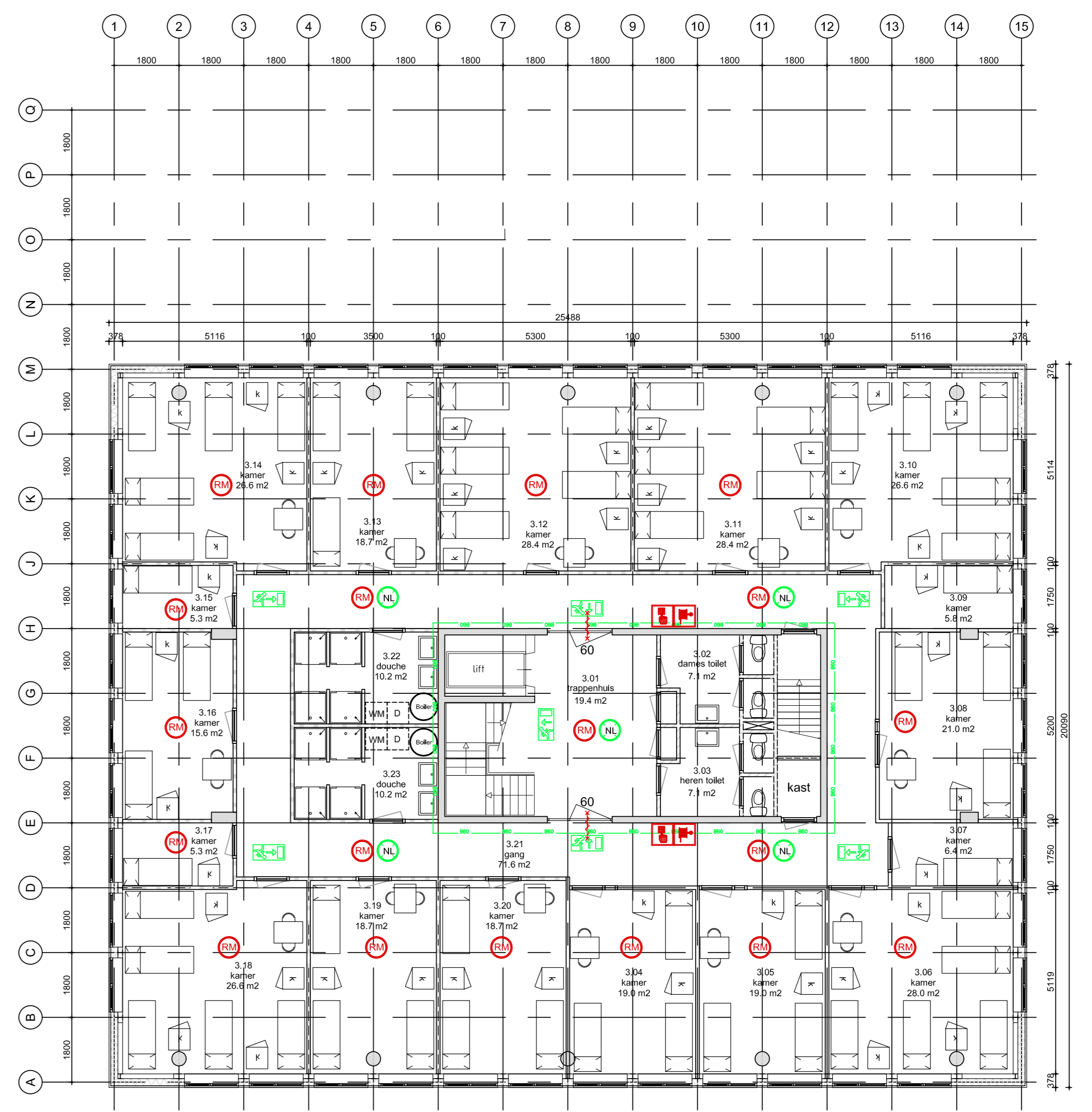


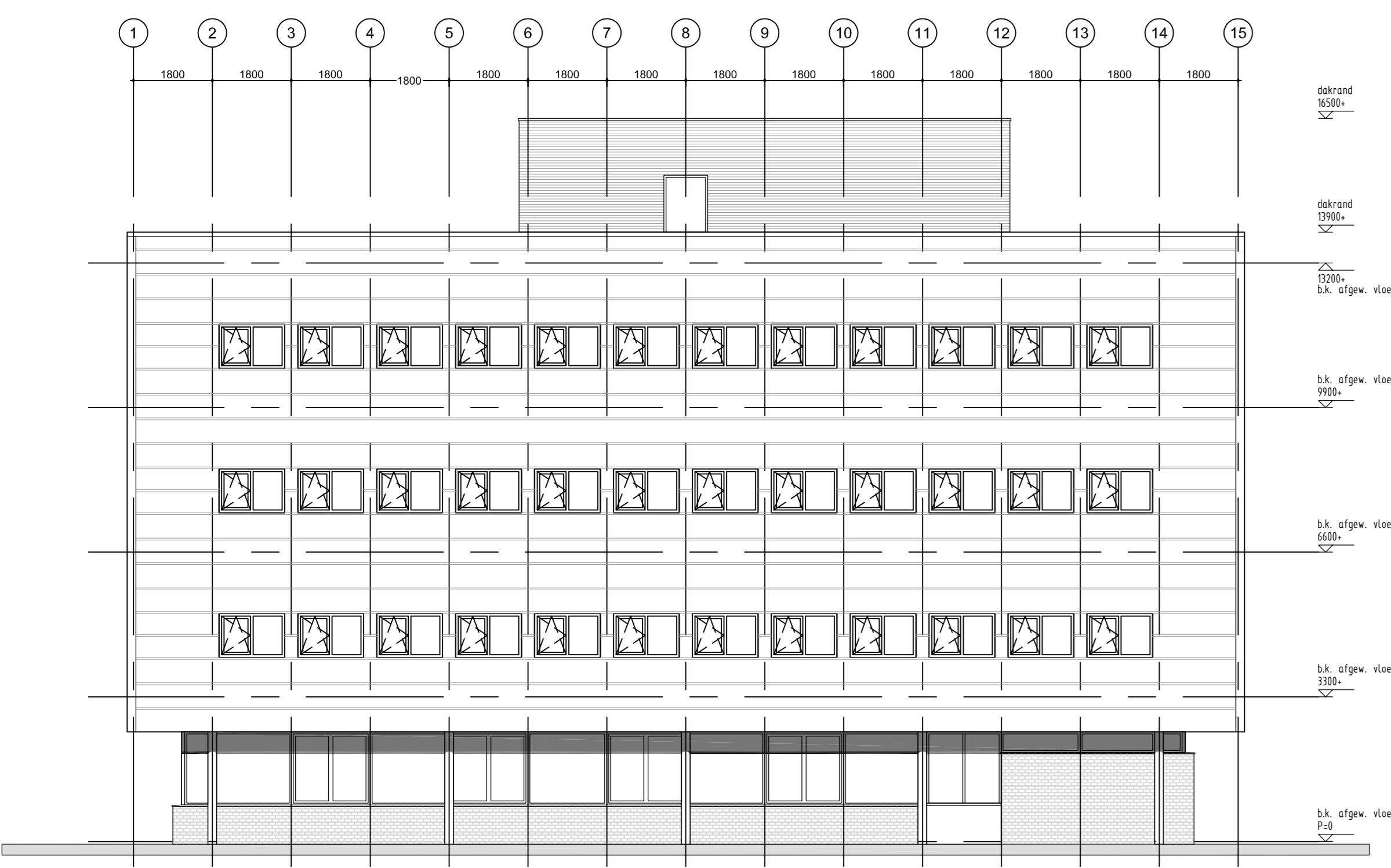
**Begane grond (BVO 556 m<sup>2</sup>)**  
 Gebruiksoppervlakte (GO) 494 m<sup>2</sup>  
 bezetting aantal personen 70



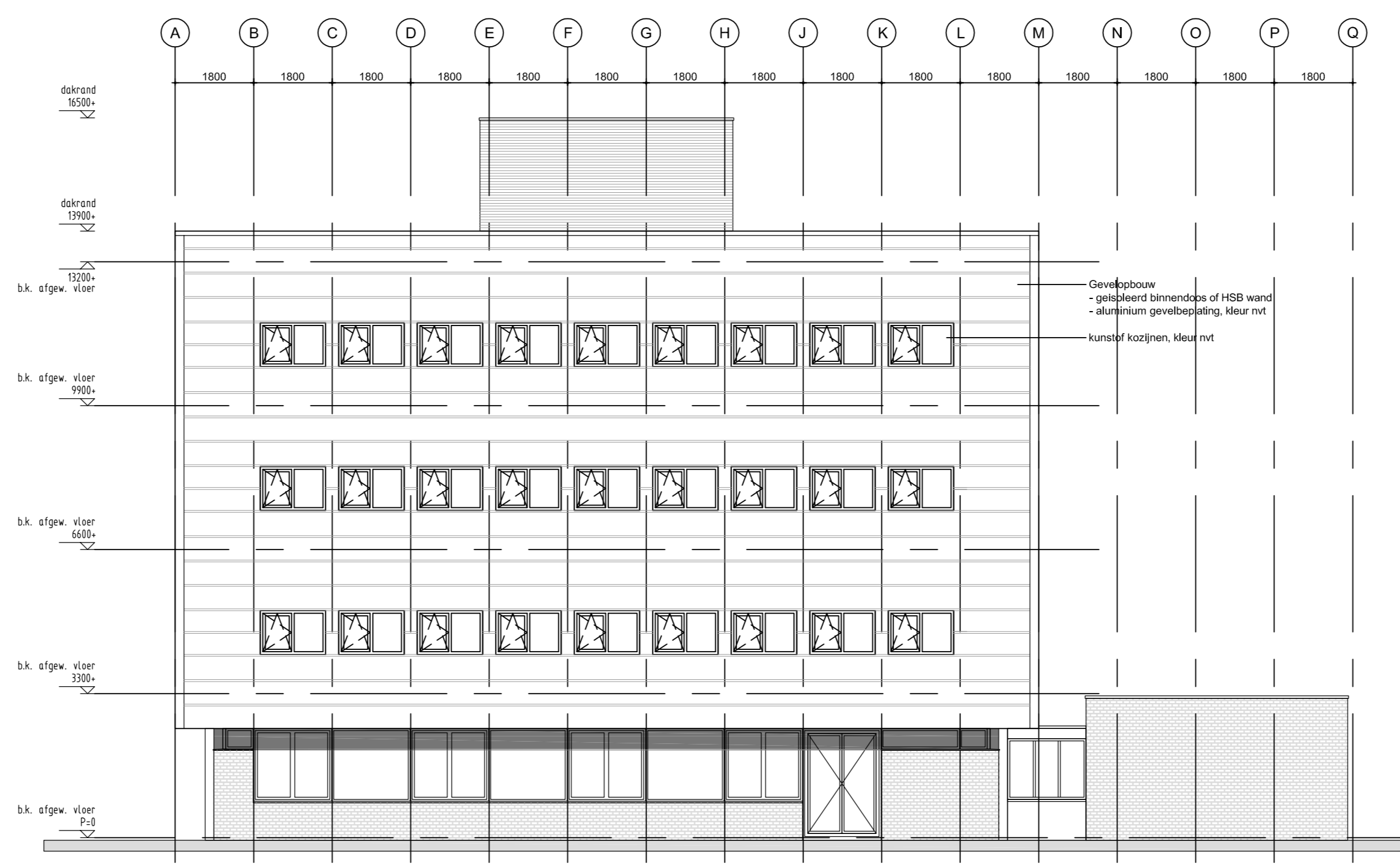
**1e verdieping (BVO 510 m<sup>2</sup>) / 2e verdieping (BVO 510 m<sup>2</sup>)**  
 Gebruiksoppervlakte (GO) 446 m<sup>2</sup>  
 bezetting aantal personen 55



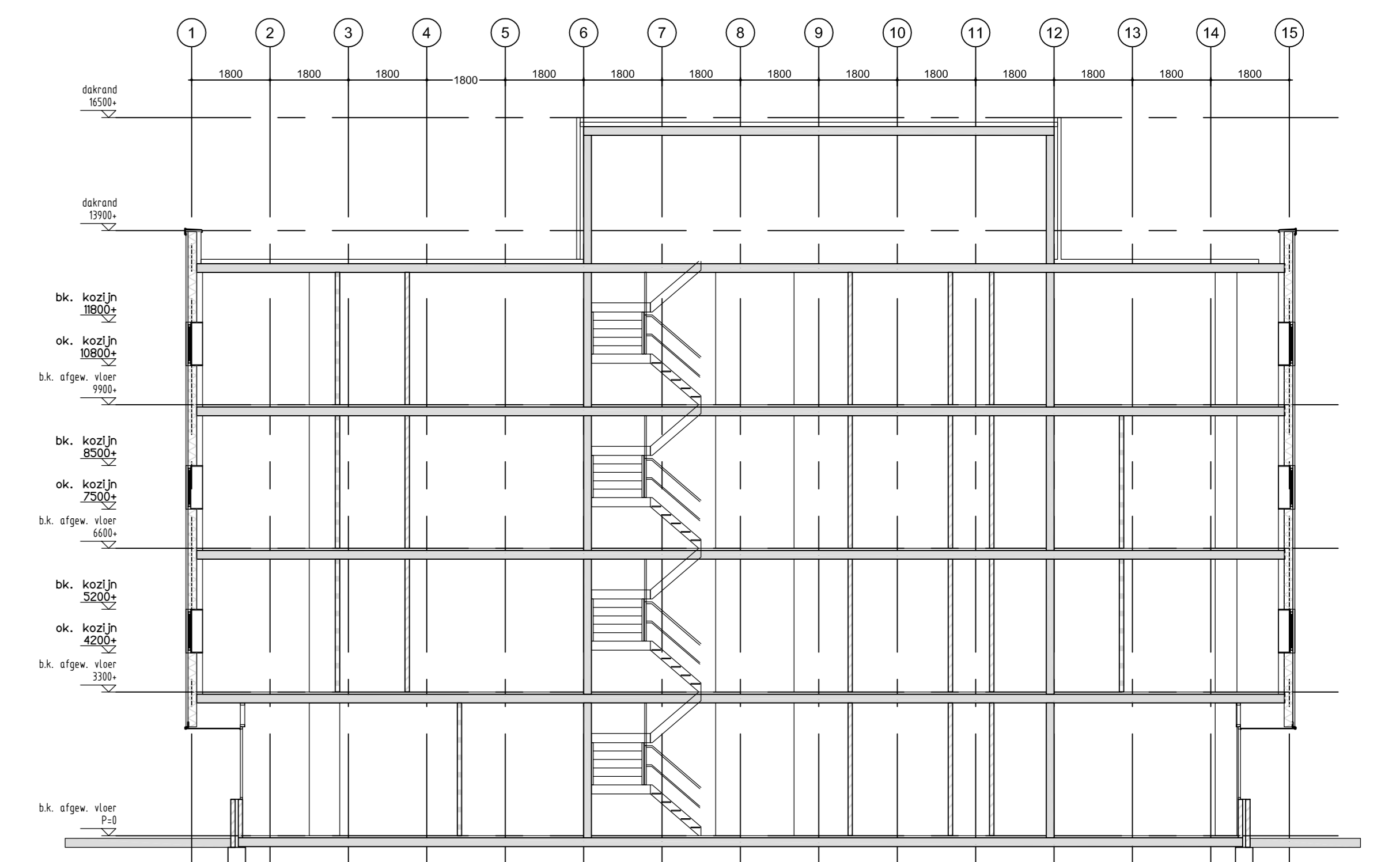
**3e verdieping (BVO 510 m<sup>2</sup>)**  
 Gebruiksoppervlakte (GO) 444 m<sup>2</sup>  
 bezetting aantal personen 55



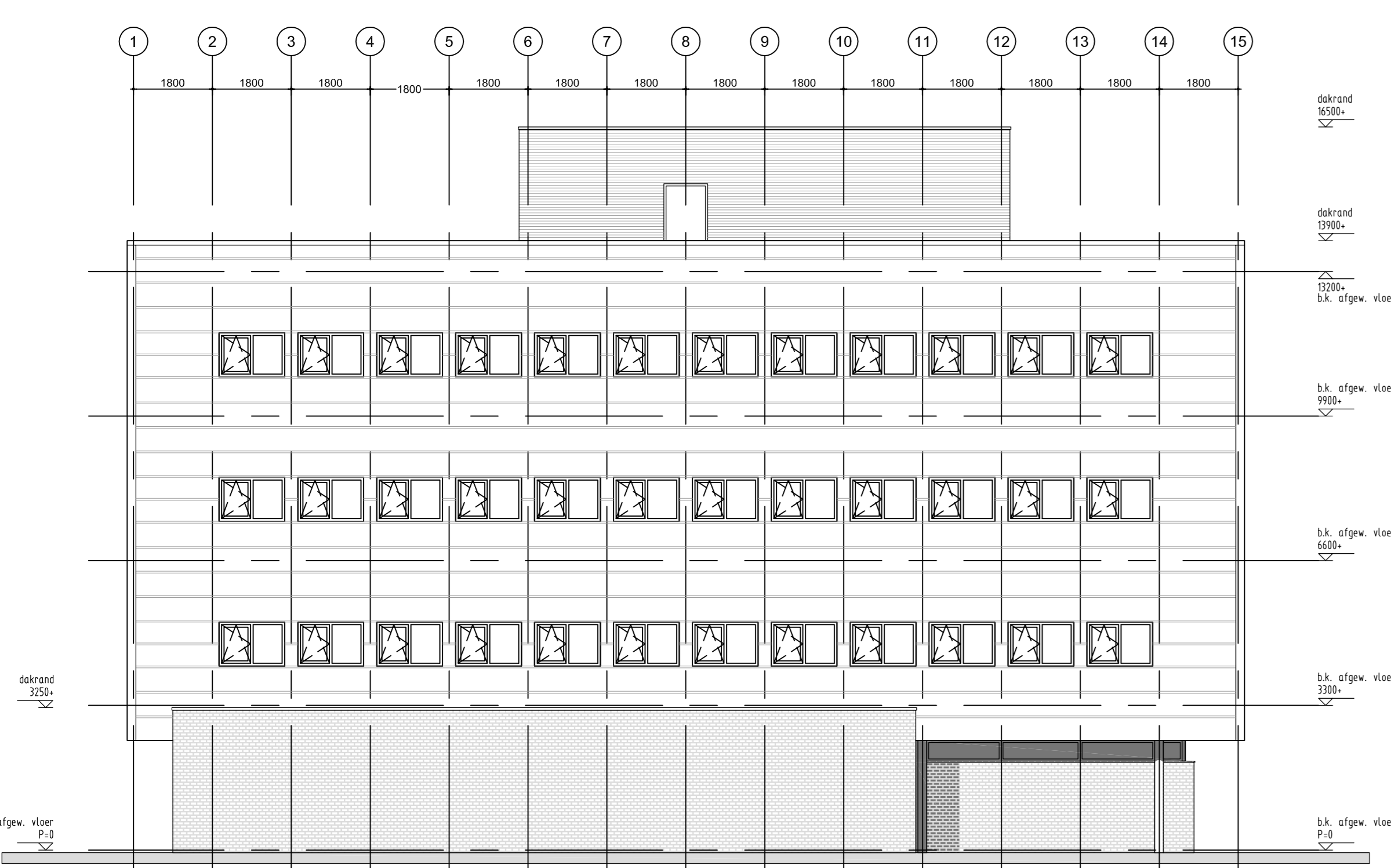
Noord-West gevel



Zuid-West gevel



Doorsende A-A



Zuid-Oost gevel



Noord-Oost gevel

- RENVOL**
- Brandcompartimentering/brandscheiding 60 minuten.
  - 60 min. brandwerend en zelfkullend vluchtroute aanduiding, NEN 6088, transparante noodverlichting
  - noodverlichting, 1 lux op de vloer in de gehele aangegeven ruimte
  - brandslangspjel 20m1
  - schuimbuisser (Co2)
  - handbrandmelder
  - slow-whoop
  - rookmelder

**Servicecentrum Drechtsteden**  
 Project omschrijving: **Verbouwing IJsselmeer 30 Zwijndrecht**  
 opdrachtgever: **Gemeente Zwijndrecht**  
 tekening omschrijving: **Plattegronden, gevels en doorsnede Nieuw Toestand Bouwaanvraag**  
 tekeningnummer: **23-1128**  
 schaal: **1:100**  
 tekeningnummer: **DO-02**

Project: **IJsselmeer 30 Zwijndrecht**  
 architect: **F. M. Aducci**  
 projectleider: **F. M. Aducci**  
 datum: **25-11-2023**  
 tekening: **A, B, C, D, E, F**  
 versie: **WJSPG**