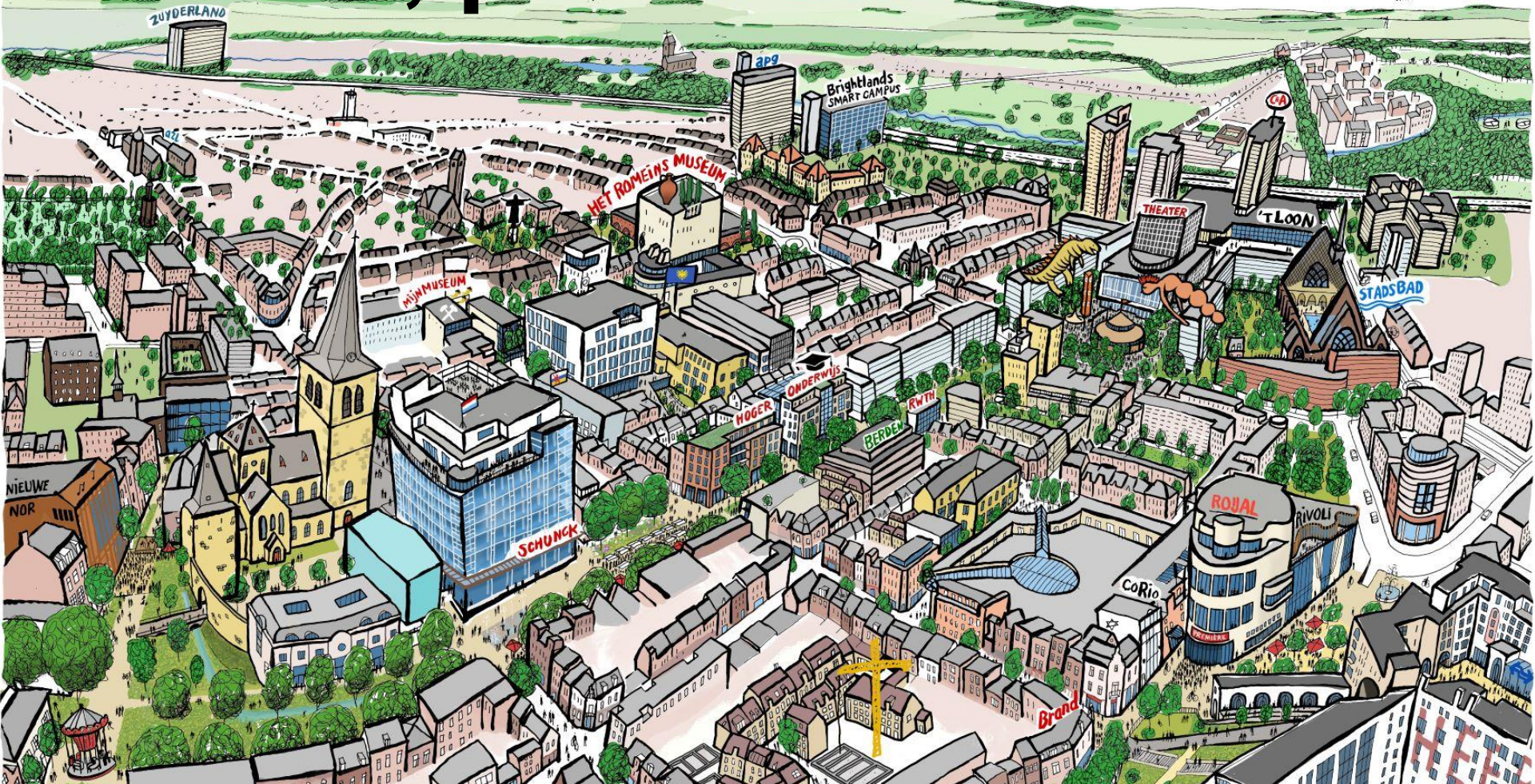


A large, diverse crowd of people is shown from a high-angle perspective, filling the entire frame. The crowd is dense and appears to be at an outdoor event or festival. Many people are wearing sunglasses, hats, and casual summer clothing. In the center of the crowd, a young girl is sitting on a man's shoulders, holding a colorful lollipop. The word "Herlen" is overlaid in large, white, sans-serif font across the middle of the image.

Herlen

Heerlen, pionier in stadmaken





Heerlen

Uitgangspunten

Kwaliteit

Identiteit

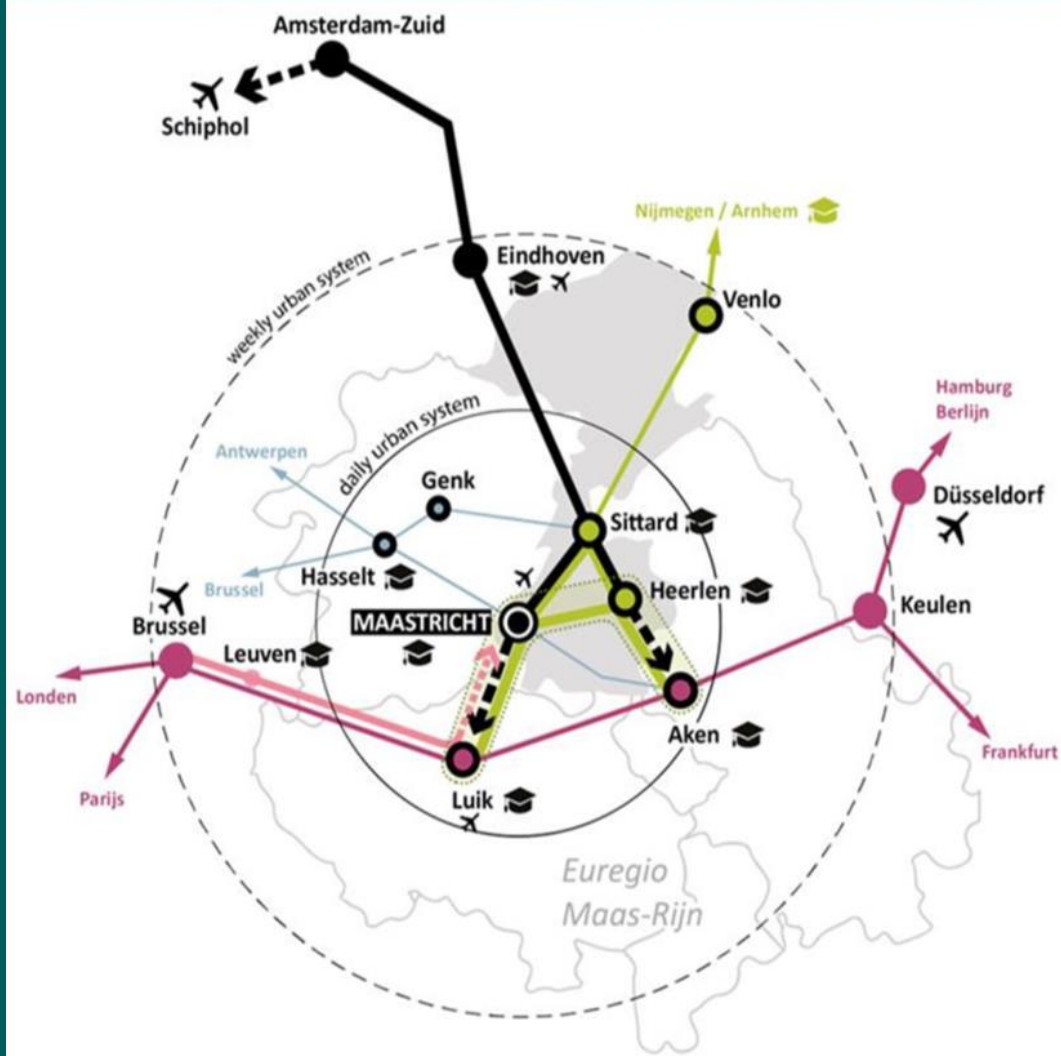
Experiment



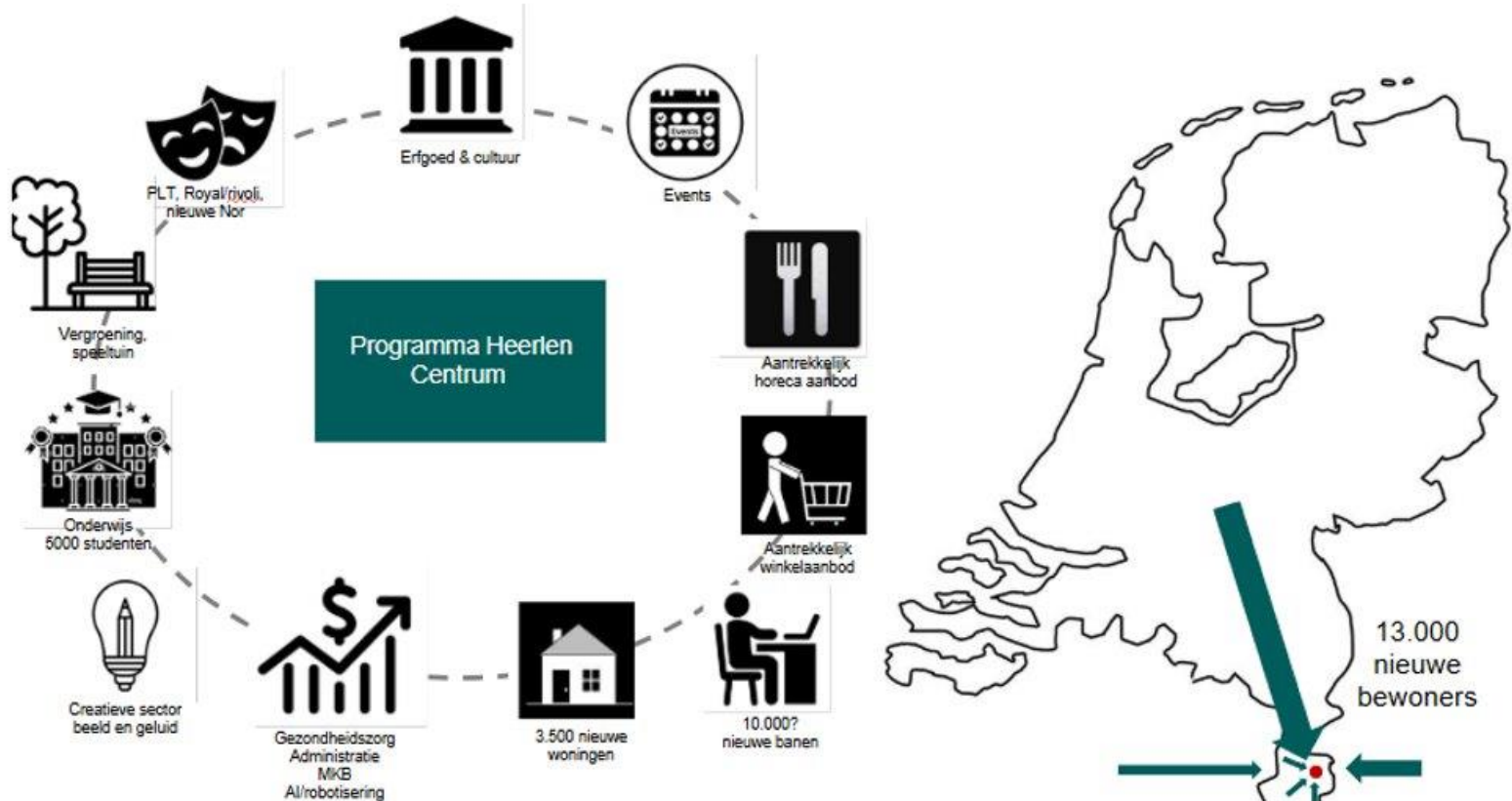
Krachtige ligging

Binnen een straal van 1 uur reizen:

- 4 miljoen inwoners
- 5 universiteiten
- 4 Brightlands campussen
- Nationale industriecoluster Chemelot
- 5 vliegvelden
- 2 HSL-stations



Doelstellingen Centrum



Heerlen



**Onze stad is in
de maak**

Heerlen

Investeren in cultuur



Heerlen

Het Romeins Museum

Royal-Rivoli



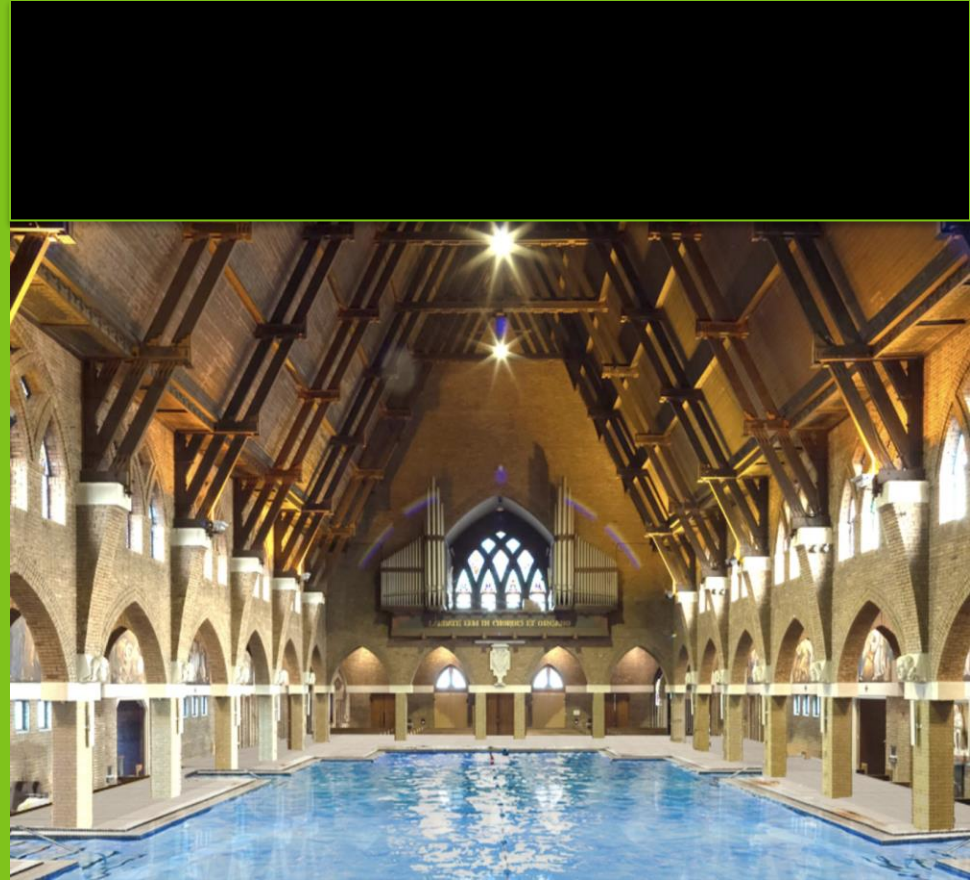
Heerlen

De Nieuwe Nor



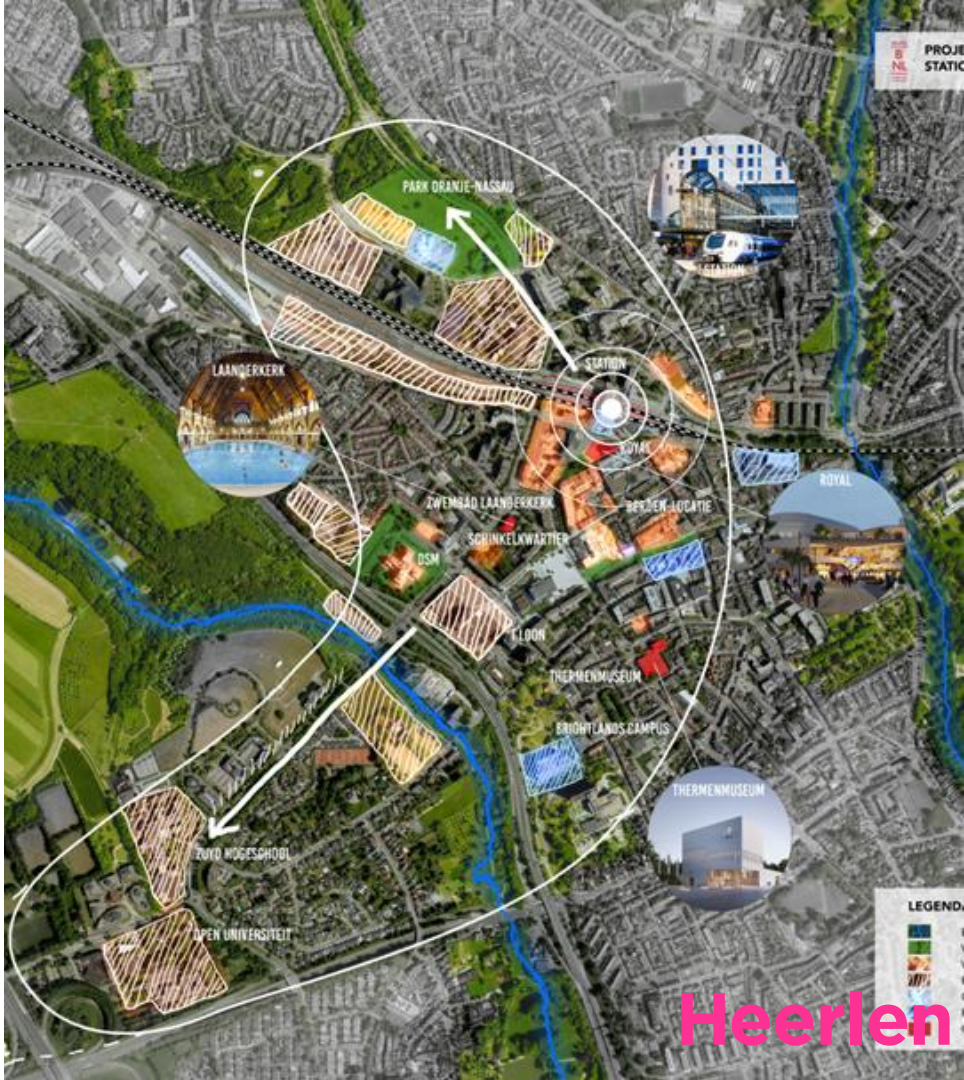
Heerlen

Stadsbad



Heerlen

Investeren in wonen



Schinkel- kwadrant Zuid en Noord



Studenten Campus Heerlen



Heerlen

Parkstaete



Ontwerp opgave

Heerlen

Investeren in openbare ruimte



Promenade 2



Heerlen

Raadhuis- plein



Investeren in kennis



Heerlen Kennisstad Onderwijsaanbod

Zuyd Hogeschool:

4500 + 900 studenten

Universiteit Maastricht:

1250 studenten (prognose)

RWTH (Universiteit Aken):

50 studenten

Open Universiteit:

16.940 studenten (afstand)

VISTA (MBO)

5200 studenten

Middelbaar onderwijs

5725 scholieren in 13
middelbare scholen.



RWTH – New Regional Bauhaus



Universiteit Maastricht



Investeren in Promenade I



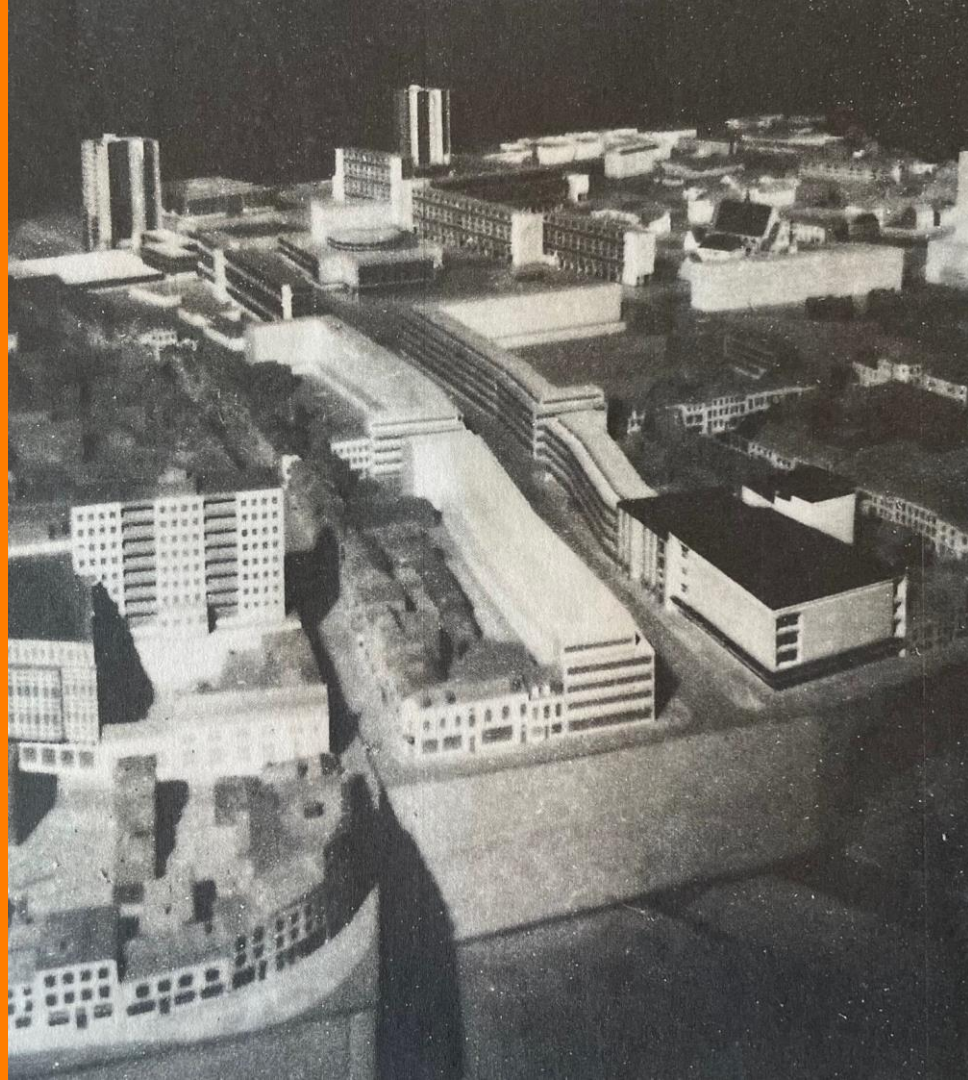
Ligging



Historie



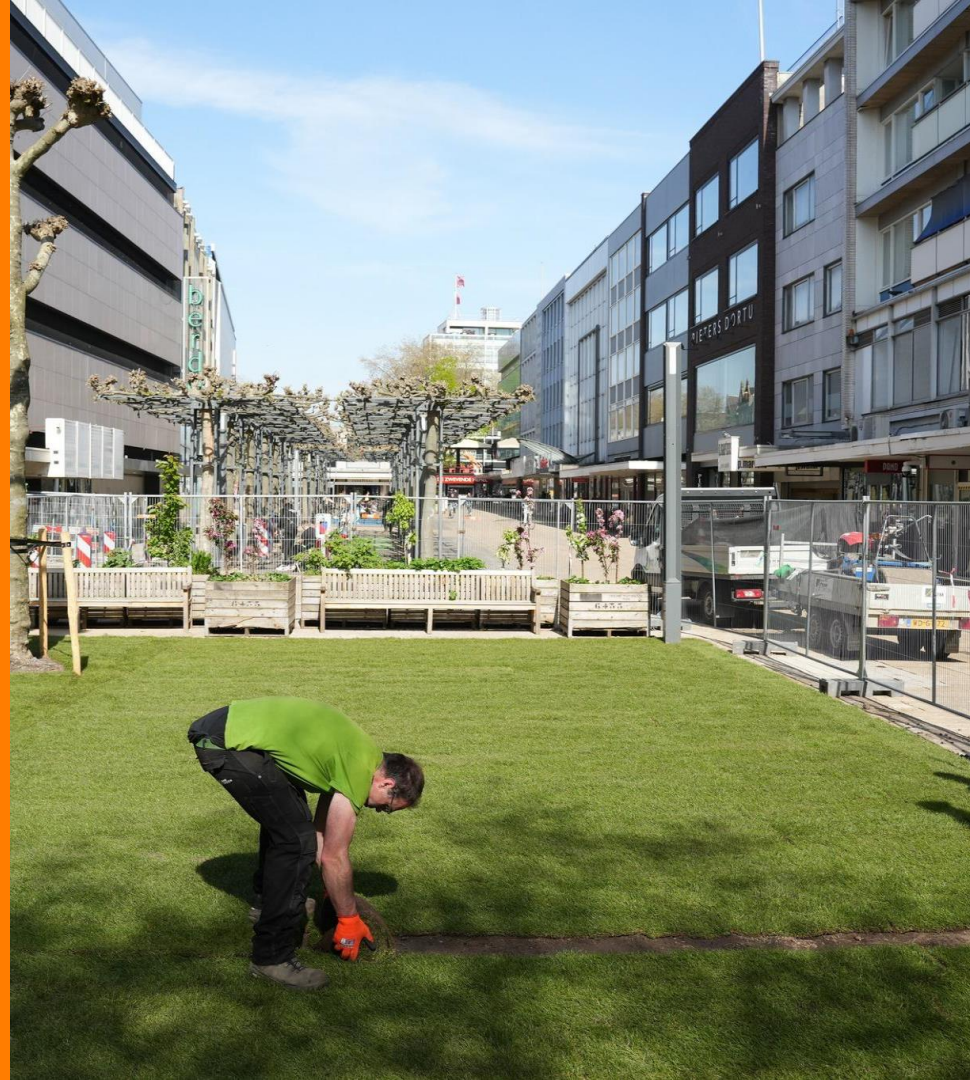
Historie: Grote doorbraak jaren '50



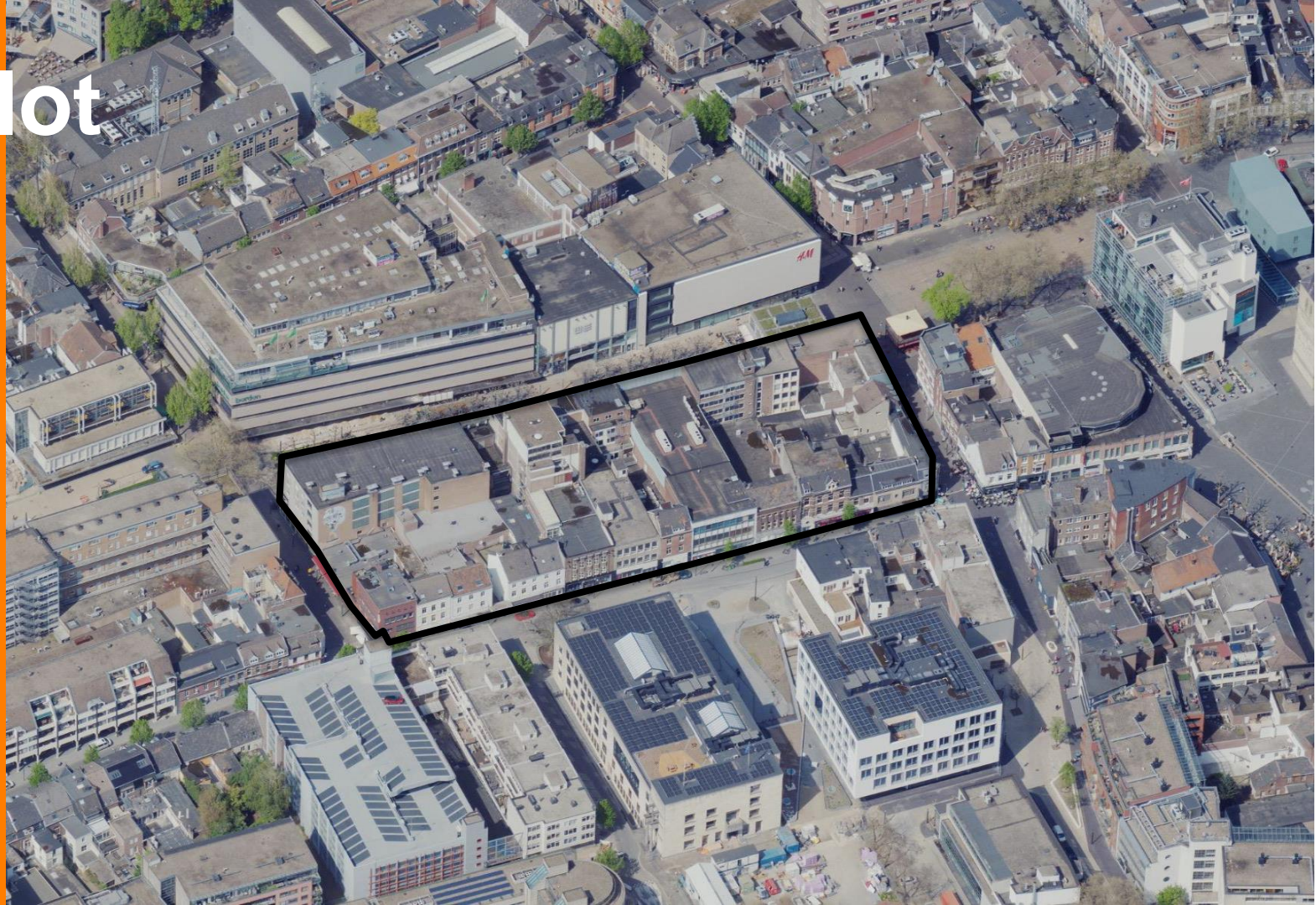
Historie: Grote doorbraak jaren '50



Heden



Het plot



Gegevens plot:

- 6.505 m²
- 17 vastgoedposities
- 14 in eigendom
- 3 in gesprek
- Aantal beeldbepalende panden



Cultuurhistorisch



Onderbouwing gewenste doorsteek

Nieuwe wandelverbinding tussen Maankwartier & Tempsplein

De doorsteek tussen de Geleenstraat en de Promenade maakt een nieuwe route voor wandelaars mogelijk tussen het Romeins Kwartier en het Kernwinkelgebied. Bij de voltooiing van twee aanvullende doorsteeken van de Promenade naar de Dautzenbergstraat en vervolgens naar de Van der Maessenstraat ontstaat een nieuwe wandelroute met een geheel eigen karakter tussen het Maankwartier en het zuiden van de stad.



**Ik ben trots
op Heerlen!**



Heerlen