



RENOVATIE [REDACTED] GEBOUWINVENTARISATIE BEHOUD EN HERGEBRUIK

FASE

OPDRACHTGEVER
Tilburg University

DATUM



D.71 Hal - 1



D.71 Hal - 2



D.71 Hal - 3



D.68 Lobby - 1



D.68 Lobby - 2



D.68 Lobby - 3



D.68 Lobby - 4



D.68 Lobby - 5



D.68 Lobby - 6



D.68 Lobby - 7



D.68 Lobby - 8



D.68 Lobby - 9



D.168 Hal - 1



D.168 Hal - 2



D.168 Hal - 3



D.168 Hal - 4



D.168 Hal - 7



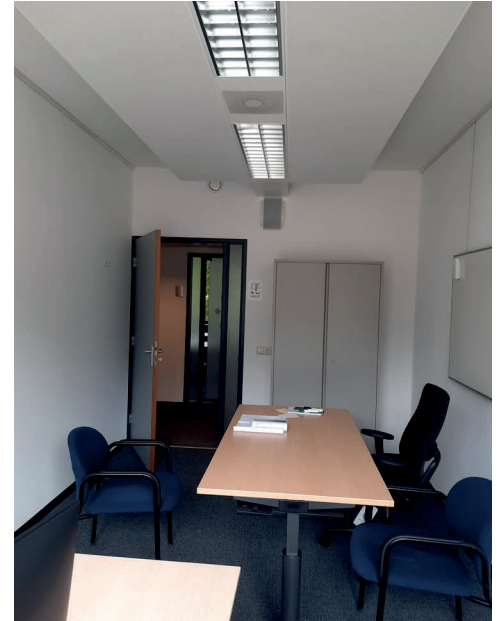
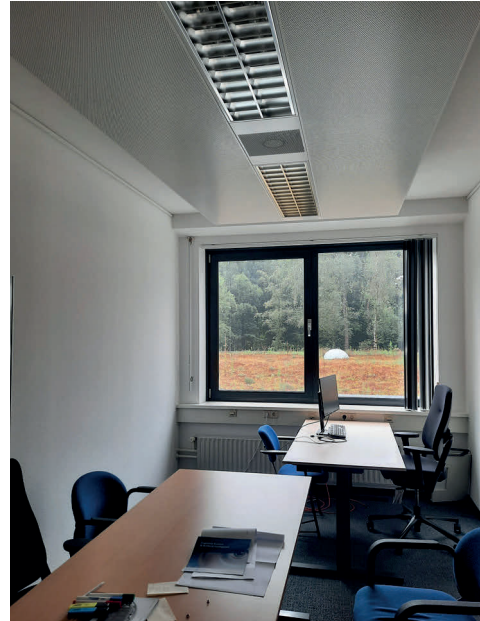
D.101 Hal - 8



D.267 Hal - 9



D.367 Hal - 10

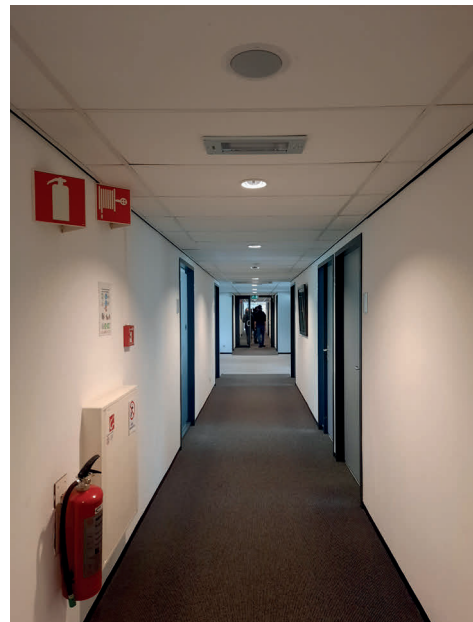


D.101-155 Kantoren - 1 t/m 8





D.162, 171 Gang - 1 t/m 4





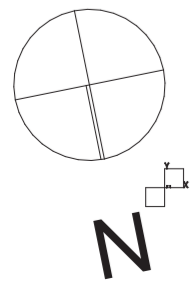
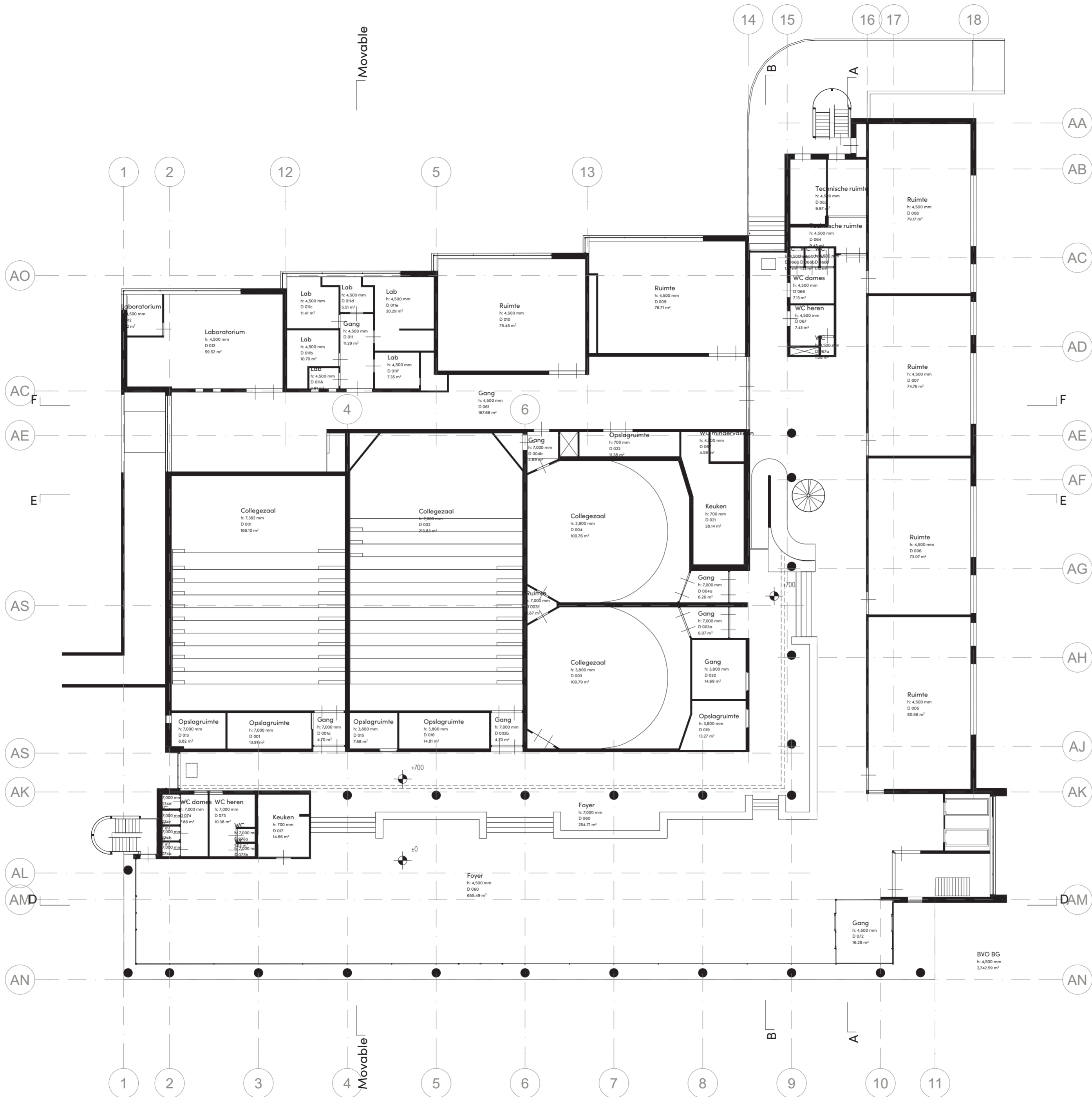
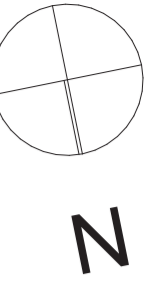
D.162, 171 Gang - 5 t/m 10





D.162, 171 Gang - 11 t/m 13





PROJECT
Renovatie gebouw



OPDRACHTGEVER
Tilburg University

ONDERWERP
Bestaand Begane grond 1:200

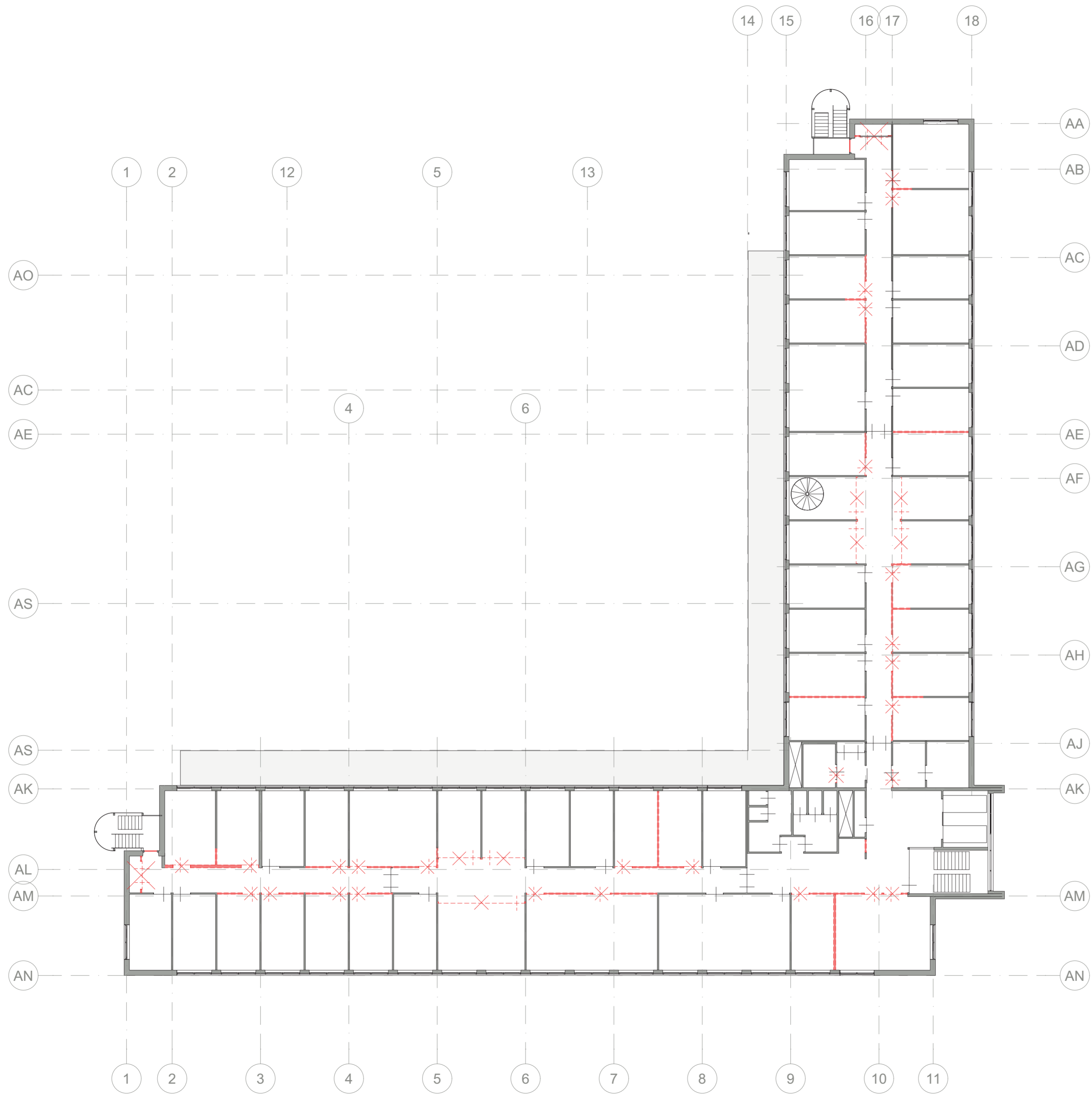
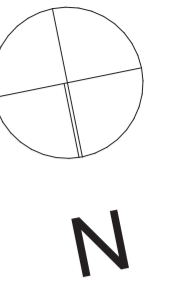
PROJECTNR
2404

TEKENINGNR

FORMAAT
A2

EENHEID
mm

DA
1
 SCHAAAL
1:200
 TEKENINGNR
B100



PROJECT
Renovatie gebouw

OPDRACHTGEVER
Tilburg University

ONDERWERP
Slooptekening 1e Verdieping 1:200

PROJECTNR
2404

FORMAAT
A2

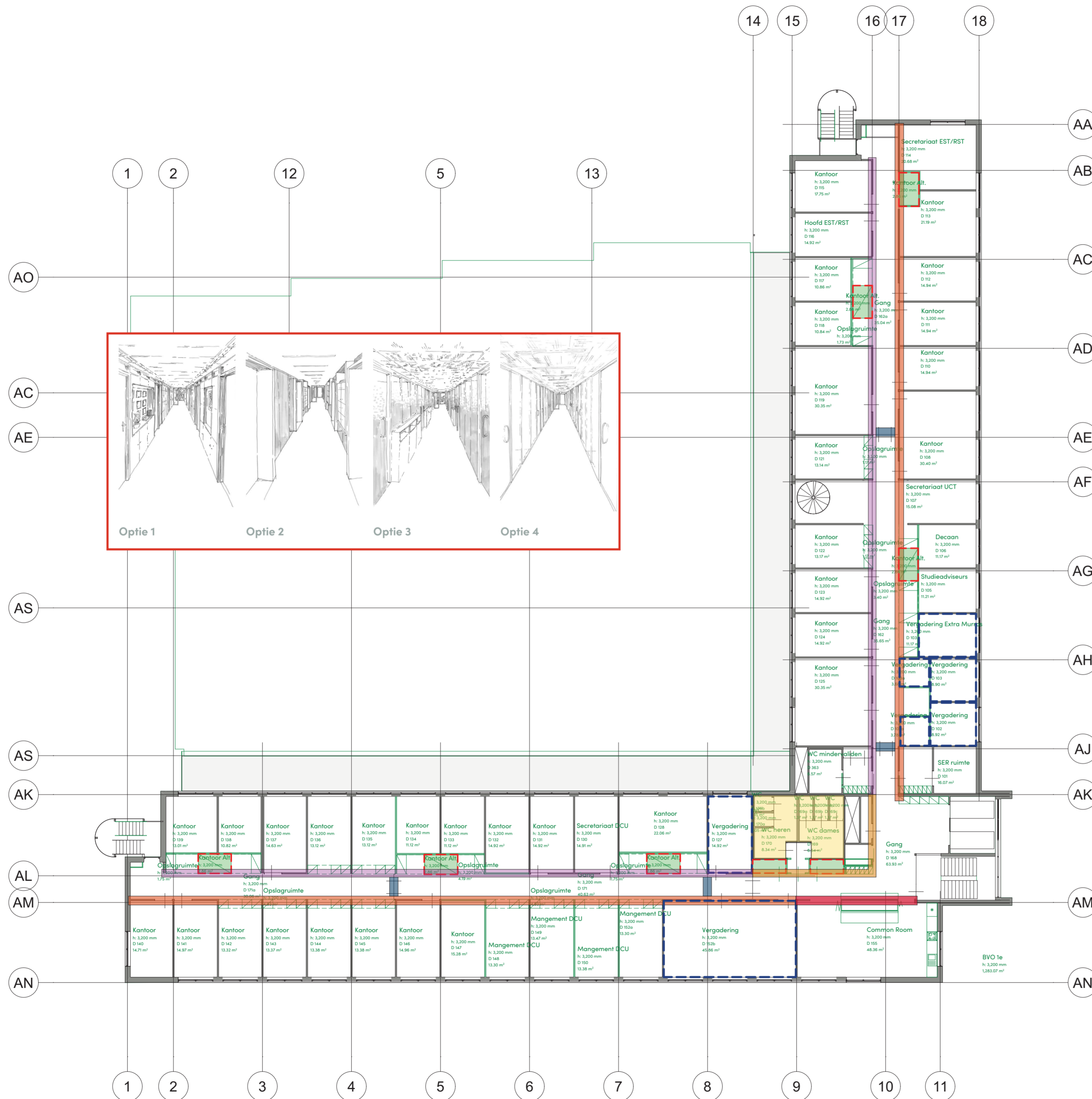
EENHEID
mm

SCHAAL
1:200

TEKENINGNR
SL101



Materiaaltekening 'binnenwanden'

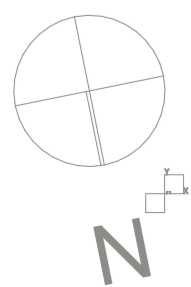


- Binnenwanden, behouden (reinen en schilderen) (zie Gebouwinventarisatie behoud en hergebruik)
- Binnenwanden vergaderruimte, aanpassen met voorzetwand (DntA = 43 dB)
- Binnenwanden onderwijsruimte
- Binnenwanden telefooncel - akoestisch
- Binnenstraat (binnenzijde) - Qbiq xxx
- Binnenstraat (buitenzijde) - Qbiq xxxx
- Naisolatie gevel (binnenzijde) NB. wordt in geen van de scenario's toegepast
- Binnenwand nieuwe: bouwen en schilderen (later te definiëren)
- nieuwe binnenwand kern met opslag
- glazen wand nieuw - opvouwbaar
- Deuren - noodgeval - vervangen
- binnenwanden WC (zie Gebouwinventarisatie behoud en hergebruik)
- Akoestische vouwwand (Sonico o.g.)
- Deuren (zie Gebouwinventarisatie behoud en hergebruik)

Inrichting



- plantenbakken in combinatie met zitelement. Zie referentiebeelden
- Renovatie toiletten: zie: Gebouwinventarisatie - behoud en hergebruik
- Optie + zoekgebied: laad & losruimte
- Horecakeuken: separate spoelkeuken (renovatie), bereidingskeuken (nieuw)
- nieuw meubilair werkplekken - treinzitjes
- Coffee corner: uitwerking als inserts in houten wand. Zie referentiebeelden.
- Nieuw hefplateau (miva)
- Loose Inrichting
- Opslagwand
- Nieuwe kastenwand met div opbergfuncties
- Kantoormeubilair
- Sleutelplan (volgt)
- Brandveiligheid (volgt)
- Lichtplan (volgt)



maatwerk zelfstudieplek

Inrichting



- plantenbakken in combinatie met zitelement. Zie referentiebeelden
- Renovatie toiletten: zie: Gebouwinventarisatie - behoud en hergebruik
- Optie + zoekgebied: laad & losruimte
- Horecakeuken: separate spoelkeuken (renovatie), bereidingskeuken (nieuw)
- nieuw meubilair werkplekken - treinzitjes
- Coffee corner: uitwerking als inserts in houten wand. Zie referentiebeelden.
- Nieuw hefplateau (miva)
- Loose Inrichting
- Opslagwand
- Nieuwe kastenwand met div opbergfuncties
- Kantoormeubilair
- Sleutelplan (volgt)
- Brandveiligheid (volgt)
- Lichtplan (volgt)

PROJECT
Renovatie gebouw



OPDRACHTGEVER
Tilburg University

ONDERWERP
Inrichting 1e Verdieping 1:200

PROJECTNR
2404

FORMAAT
A2

EENHEID
mm

DA
1

SCHAAL
1:200

TEKENINGNR
I501

common room

belcel

renovatie gebouw

referenties inrichting

Ref: coffeecorner als gaten in bestaande houten wand (BG)



Ref: treinzitjes als uitsnede uit houten wand (BG)



Ref: zitplekken in gangzone



Ref: tafels aan gevel



maatwerk zelfstudieplek