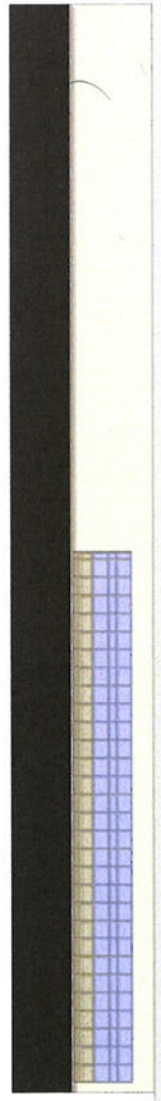
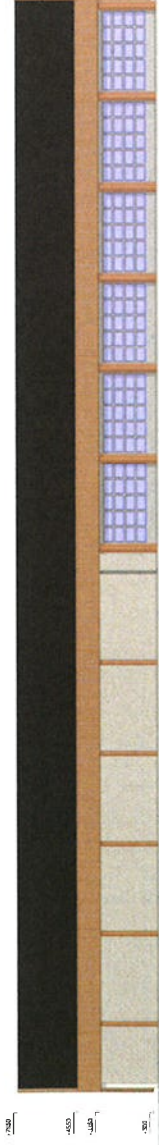


Gewel voorzijde (bestaand)
1 : 100

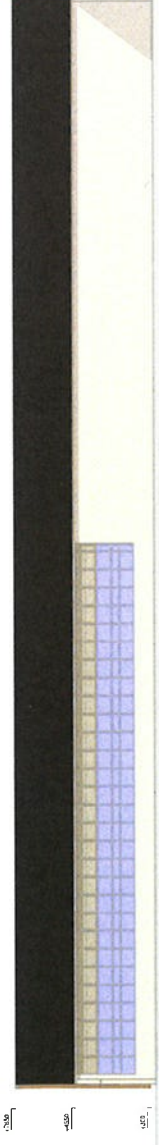


Gewel achterzijde (bestaand)
1 : 100

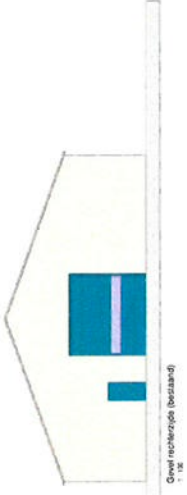


Gewel voorzijde (nieuw)
1 : 100

Gewel, worden nieuwe zijde aangebracht op de bestaande zijde, maar niet aangebracht.



Gewel achterzijde (nieuw)
1 : 100



Gewel voorzijde (bestaand)
1 : 100



Gewel achterzijde (bestaand)
1 : 100



Gewel voorzijde (nieuw)
1 : 100



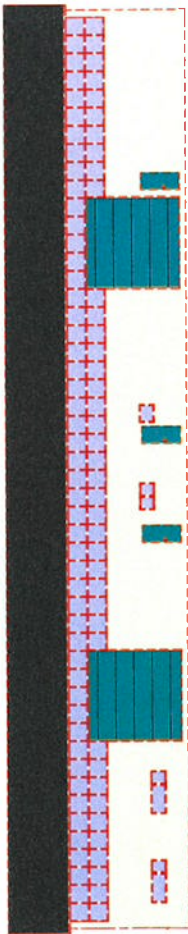
Gewel achterzijde (nieuw)
1 : 100

Maatschappij
S.O. S. O. S.
Ged. A.
Ged. B.
Ged. C.
Ged. D.
Ged. E.
Ged. F.
Ged. G.
Ged. H.
Ged. I.
Ged. J.
Ged. K.
Ged. L.
Ged. M.
Ged. N.
Ged. O.
Ged. P.
Ged. Q.
Ged. R.
Ged. S.
Ged. T.
Ged. U.
Ged. V.
Ged. W.
Ged. X.
Ged. Y.
Ged. Z.

Parallelweg 1a / Zuidlaarderweg 33, Tynaarlo
Opdrachtgever: Gemeente Tynaarlo
Auteur: Technorus Buijntjens
Contractor: --
Gepland: 19
Datum: 11-05-2015
Schaal: 1 : 100

Ontwerper: Gemeente Tynaarlo
Bestaande: Bestaande
Contractor: --
Gepland: 19
Datum: 11-05-2015
Schaal: 1 : 100

Ontwerper: Gemeente Tynaarlo
Bestaande: Bestaande
Contractor: --
Gepland: 19
Datum: 11-05-2015
Schaal: 1 : 100



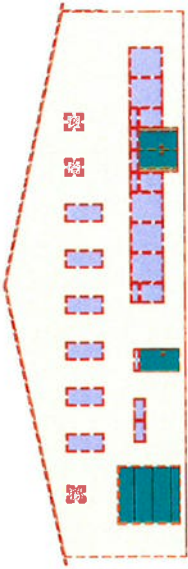
Bestaand verrijdbaar volledig verspreiden

Gevel achterzijde (bestaand)



Bestaand verrijdbaar volledig verspreiden

Gevel achterzijde (bestaand)



Bestaand verrijdbaar volledig verspreiden

Gevel linkerzijde (bestaand)



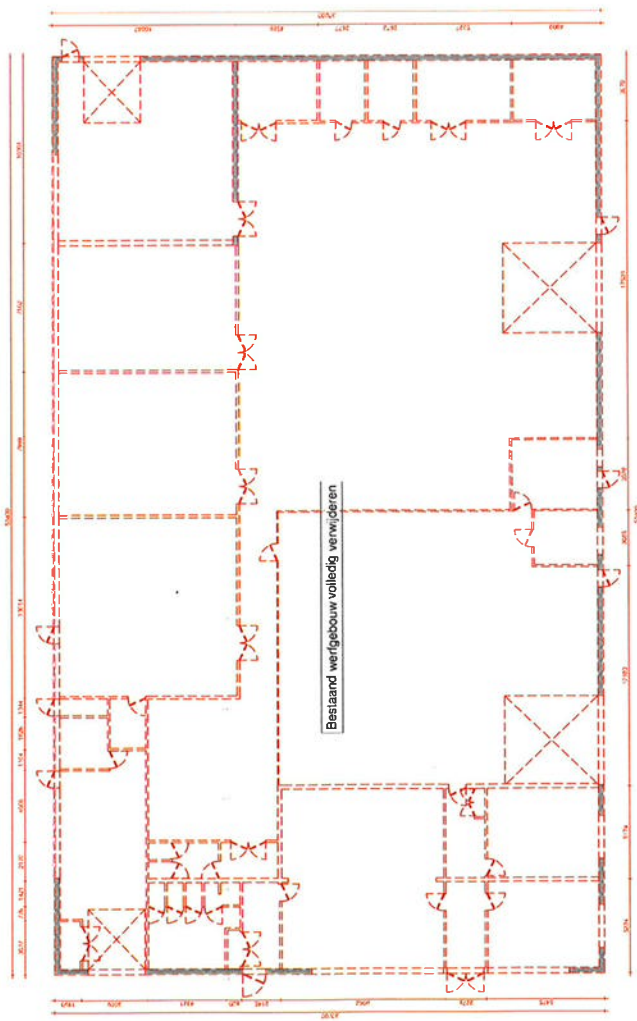
Bestaand verrijdbaar volledig verspreiden

Gevel rechterzijde (bestaand)

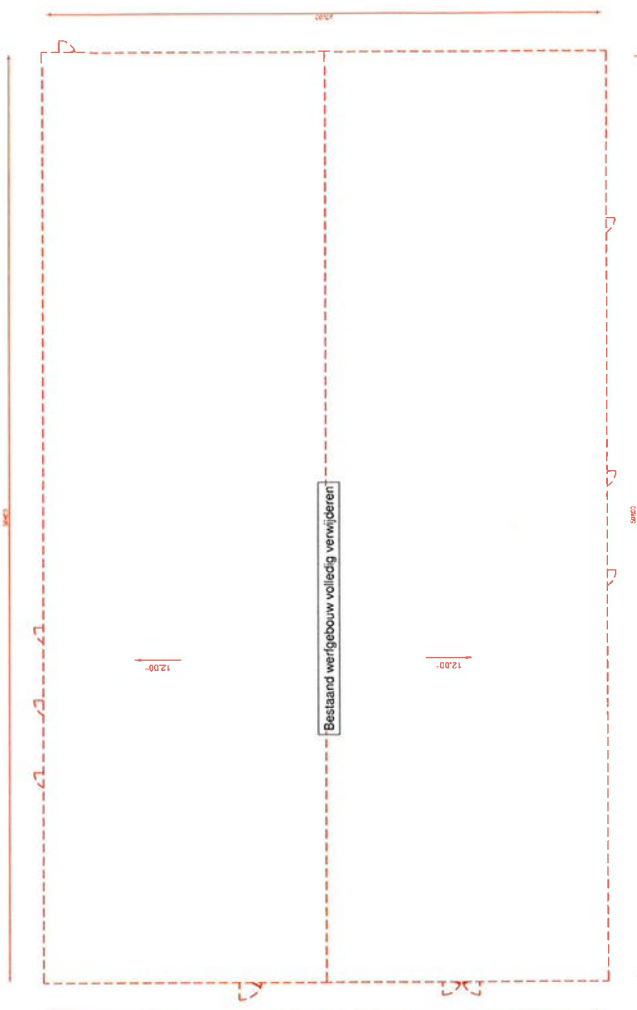
Parallelweg 1a / Zuidlaardeweg 33, Tynaarlo

Opdrachtgever: Gemeente Tynaarlo
 Opdracht: Bestaand verbouwen
 Ontwerp: ..
 Constructeur: ..
 Grontmij: ..
 Datum: ..
 Schaal: 1:100

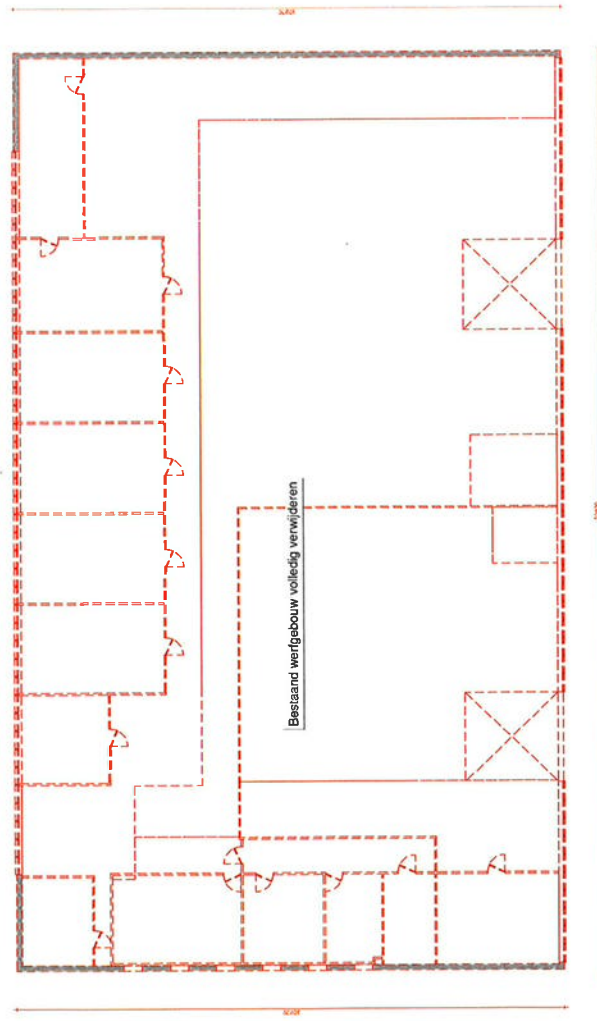
Ontwerper: ..
 Bestaand verbouwen
 Bladnummer: 035
 Werknummer: 2022-301
 Status: In Consult (IC)
 Tekenset: ..
 Project: ..



Plattegrond bestaans grond (bestaand)



Plattegrond dak (bestaand)



Plattegrond 1b verdieping (bestaand)