

Horeca in Dordthuis

Informatiebijeenkomst

10 december 2025



Dordthuis



Welkom!

Doel van vandaag





Dordthuis

Een kijkje in het
Dordthuis





met mensen



met
organisaties



met de stad



met de streek



met de horeca
partner



De buurt & ligging

Spuiboulevard gaat ontwikkelen naar de poort naar de binnenstad, levendig en high traffic locatie van de stad.

Dordthuis als hét ankerpunt en katalysator voor nieuwe dynamiek.

Fase rondom Dordthuis is najaar 2026 gereed.

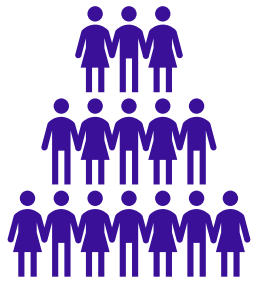




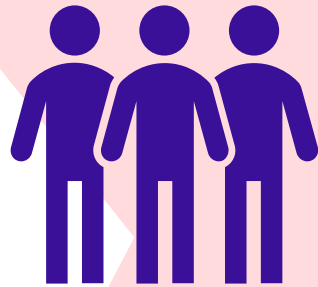
Het Dordthuis: de Huiskamer van de stad

- Beoogde opening 1 september 2026
- Vernieuwde Spuiboulevard: poort naar de binnenstad
- Vier partners onder één dak
 - Gemeente Dordrecht
 - Bibliotheek AanZet
 - Sociale Dienst Drechtsteden
 - VVV en Dordrecht Marketing

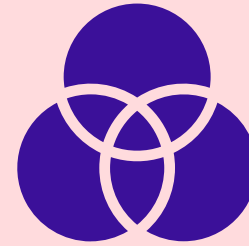
Dordthuis: wie leven en werken hier?



± 500.000
bezoekers
per jaar
(indicatief)



Inwoners, bezoekers,
toeristen,
professionals,
jongeren,
medewerkers



Grote
diversiteit aan
bezoekers
profielen



Horeca heeft de
verbindende rol

Diverse dagdelen, diverse dynamieken.

Er is altijd wat te beleven in het Dordthuis, van 's morgens vroeg tot 's avonds laat, voor jong en oud, voor de harde werker en de vrijetijdsgenieter.

Dag(deel)	Maandag	Dinsdag	Woensdag	Donderdag	Vrijdag	Weekend
Ochtend 07:00 – 11:30	Focus op: Medewerkers, leveranciers en <u>bezoekers</u> . ↳ zoals Drechtenaren, passanten, ouders met jonge kinderen	Focus op: Medewerkers, leveranciers en bezoekers.	Focus op: Medewerkers, leveranciers en bezoekers.	Focus op: Medewerkers, leveranciers en bezoekers.	Focus op: Medewerkers, leveranciers en bezoekers.	Focus op: Toeristen en bezoekers. ↳ bijv. sociaal-culturele bezoeker
Middag 11:30 – 17:00	Focus op: Medewerkers en bezoekers. ↳ bijv. de hulpbehoevende inwoner	Focus op: Medewerkers en bezoekers.	Focus op: Medewerkers en bezoekers. ↓ ook de jonge bezoeker	Focus op: Medewerkers en bezoekers. ↳ van drukke wethouders tot de betrokken ambtenaar	Focus op: Medewerkers en bezoekers. ↳	Focus op: Toeristen en bezoekers.
Avond 17:00 – 23:00	Focus op: Toeristen en bezoekers.	Focus op: Toeristen, <u>medewerkers</u> en bezoekers. ↳ i.v.m. avond openstelling	Focus op: Toeristen en bezoekers.	Focus op: Toeristen, medewerkers en bezoekers.	Focus op: Toeristen en bezoekers.	Focus op: Toeristen en bezoekers. ↳ avonden en weekenden zijn ook voor de handhaver en andere dienstverleners met onregelmatige tijden

VVV & Bibliotheek
gewoon open



De rol van horeca in het Dordthuis





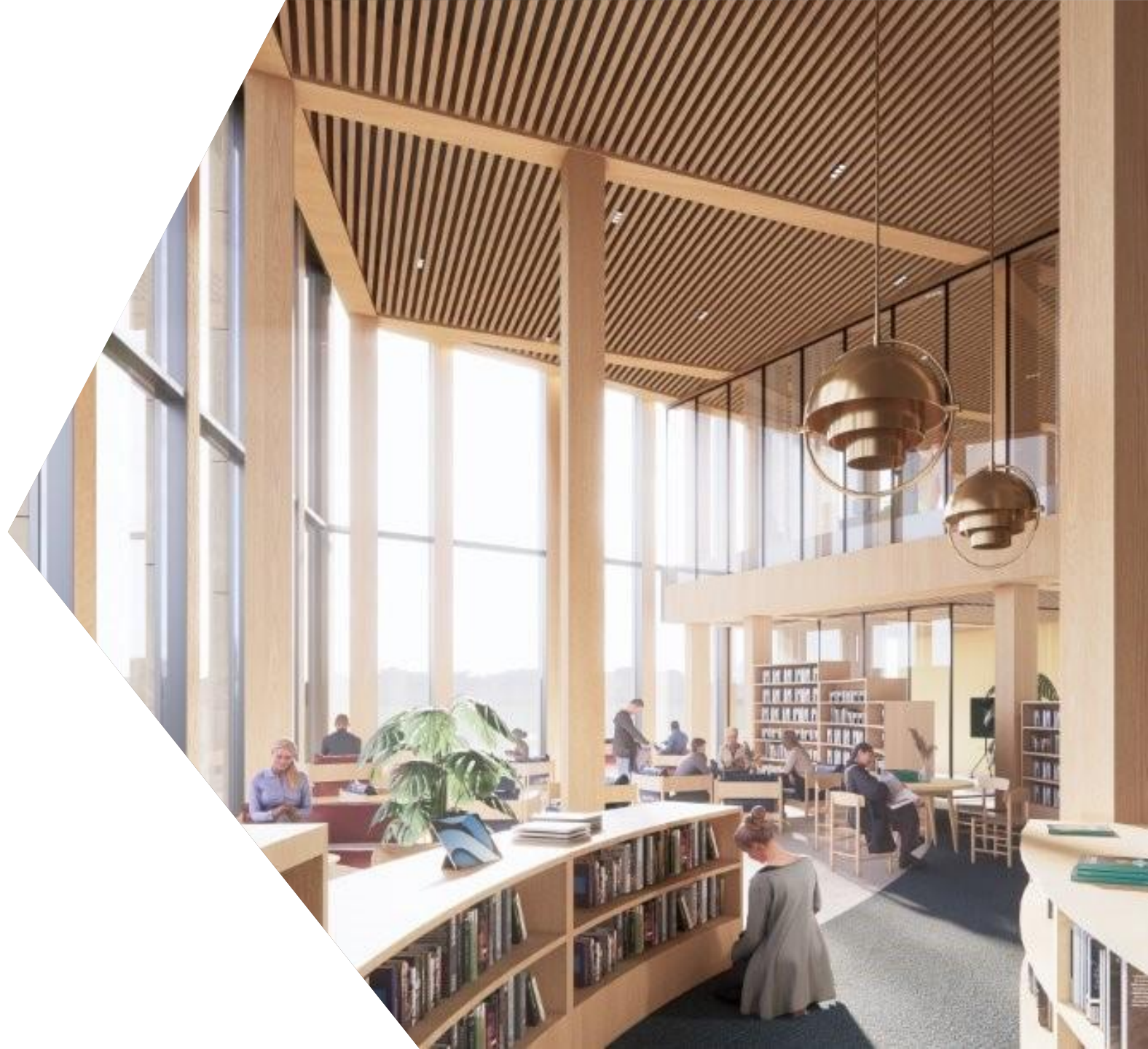
Vier verschillende horecavoorzieningen

- Begane grond en 1^e verdieping: Koffiebars
- 2^e verdieping: Werkcafé
- Werketages: Eet- en drinkhubs
- Banqueting en events

Out of scope: warme dranken automaten op de werketages.



Unieke kans in een uniek huis





Ambities voor horeca

- Kwalitatief
- Gastgericht
- Lokaal & sociaal
- Duurzaam



**Duurzaam gebouw =
Duurzame horeca =
Duurzaam partnership**





Randvoorwaarden & praktische zaken

- Gebruikersvergoeding met ingroeimodel
- Keukeninrichting inbegrepen
- Toegang tot banqueting als voorkeursleverancier
- Inleer-effect samenwerking eerste 3 jaar
- Positionering van Dordthuis concept in samenwerking met horeca



Wat zoeken we in een horecapartner

- Ervaren en ondernemend
- Sterk in gastvrijheid, service en hospitality
- Lokale betrokkenheid met een sociaal hart
- Professioneel, betrouwbaar, inventief
- Duurzaam en toekomstgericht in bedrijfsvoering
- Kan meebewegen en innoveren met het gebouw
- Draagt actief bij aan identiteit van het Dordthuis

Begane grond

Koffiebar



Eerste verdieping

Koffiebar



Tweede verdieping

Werkcafé ←



Keuken

Tijdlijn belangrijkste mijlpalen



Zie aanbestedingsleidraad voor het complete overzicht van data en deadlines



De horecapartner van het Dordthuis

- Het Dordthuis wordt de nieuwe huiskamer van de stad.
- Horeca speelt hierin een cruciale, zichtbare en verbindende rol.
- We zoeken partners die met ons mee willen bouwen.
- Laat je creativiteit, visie en vakmanschap zien.



**Wordt jij onze
horecapartner?**



Dordthuis