

Maatvoering in millimeters

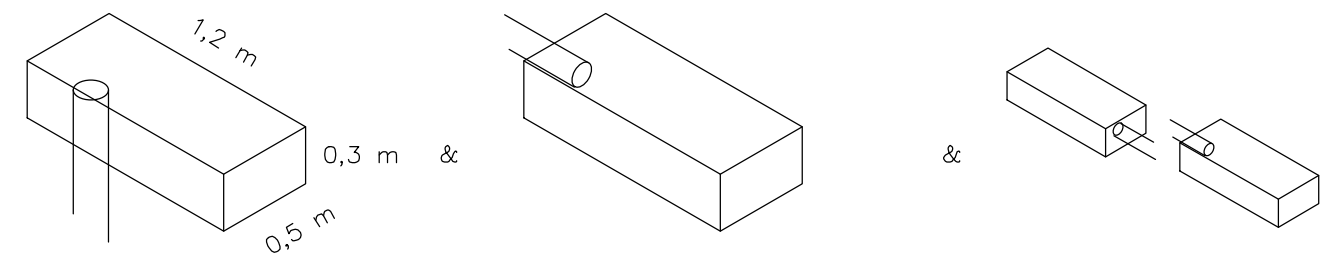
constructie conform NEN-EN 40-2, 40-5 & 40-3-1.  
 Verificatie ontwerp conform NEN-EN 40-3-3 (berekening)

Prestatieniveau (uitgangspunten berekening):  
 Windsnelheid: windgebied I (29,5 m/s)  
 Terreincategorie: II  
 Afwijkende plaatsingshoogte: nee (normale maaiveldhoogte)  
 Maximale horizontale uitbuiging: klasse II  
 Partiële belastingsfactor: klasse B, resp. CC1  
 Aantal verlichtingsarmaturen: maximaal 2  
 Gewicht per verlichtingsarmatuur: 15 kg  
 Afmetingen verlichtingsarmatuur: 1,2x0,5x0,3 m (LxBxH)  
 Passieve veiligheid: geen vereiste

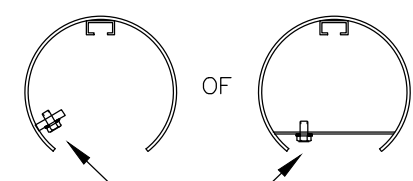
Specifieke kenmerken:  
 voorzien van c-profiel achter deur  
 voorzien van 3x glijrailmoer M6  
 voorzien van M8 aardpunt, links in deur  
 materiaal : staal  
 masthoogte : 8 m<sup>1)</sup>  
 lengte grondstuk : 1,2 m  
 kabelgat : 50X150 mm  
 deur opening : 100X400 mm  
 hoogte mastdeur : 600 mm t.o.v. maaiveld  
 armatuur drager :  $\varnothing 76$  cilindrisch 250 lang mm (tevens geschikt voor uithouder)  
 grondplaat : geen  
 voetplaat : geen  
 grondvleugel : geen  
 vorm : rond, conisch<sup>2)</sup>  
 deursluiting/slotbout : driehoek, zie detail  
 1) in afwijking van NEN 40-1 en 40-2 wordt de armatuurdragerlengte meegerekend in de masthoogte.  
 2) het onderste deel, tot c.a. 0,5 m boven de deur, mag ook cilindrisch zijn.

Maatregelen ter bescherming tegen corrosie:  
 Volledig thermisch verzinken conform NEN-EN-ISO 1461.  
 Verdere optionele bescherming na thermisch verzinken:  
 Gebied A: geen aanvullende behandeling;  
 Gebied B: geen aanvullende behandeling;  
 Gebied C: geen aanvullende behandeling.

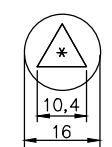
ARMATUUR



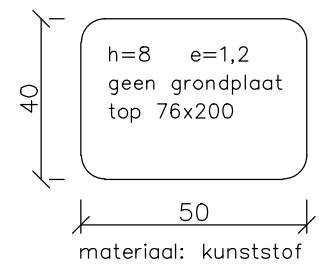
DOORSNEDE A-A



DETAIL SLOTBOUT



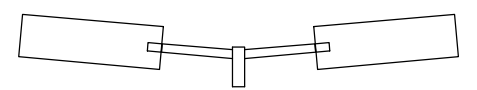
EXTRA STICKER IN MAST:



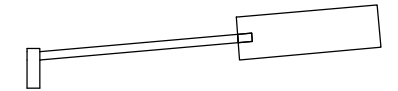
PLAATS AARDINGSVOORZIENING

MOGELIJKE UITHOUDERCOMBINATIES

Uithouder met 2 armen  
 Uithouderlengte: 0,5 m (w)  
 Armatuurdrager: 60x100 mm (d2xI2)  
 Totale lengte: 2 x (I2 + w) = 1,2 m  
 Uithouderhoek: 5 graden (a)



Uithouder met 1 arm  
 Uithouderlengte: (max) 1,5 m (w)  
 Armatuurdrager: 60x100 mm (d2xI2)  
 Totale lengte: I2 + w = 1,6 m  
 Uithouderhoek: 5 graden (a)



Specifieke kenmerken van de uithouders:

Bovenzijde dichtgelast  
 Montage door M10 bouten  
 Zie ook NPR 988:2000 figuur 12



TEKENINGOMSCHRIJVING				AFDELING	
Component				Stadsbeheer	
Lichtmast 8 m, paaltop en/of haakse uithouder				SYSTEEM	
				Openbare Verlichting	
TEKENINGNR.	VERSIE	GETEKEND	STATUS	SCHAAL	FORMAAT
OVL-CM-108	01-09-2026	ILE BV	Definitief	nvt	A4