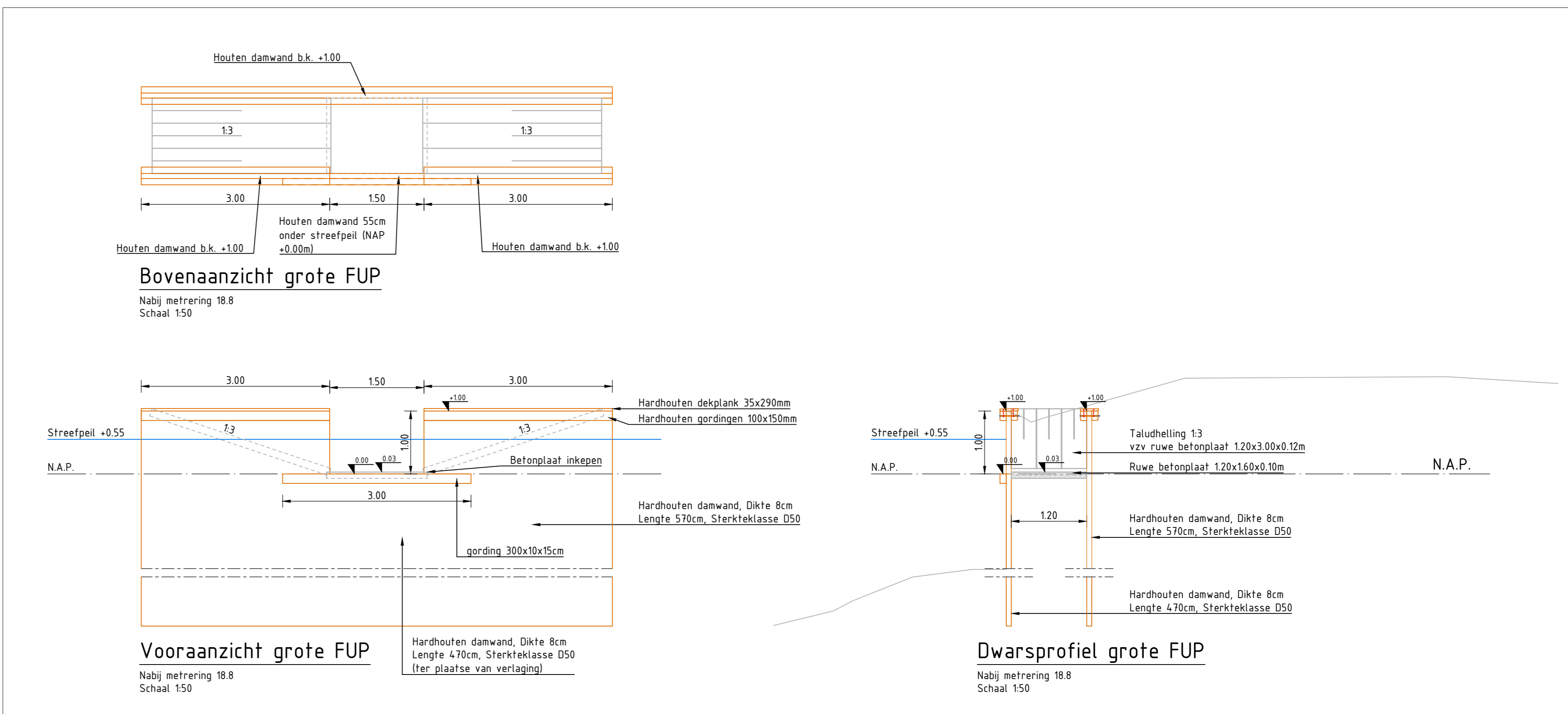
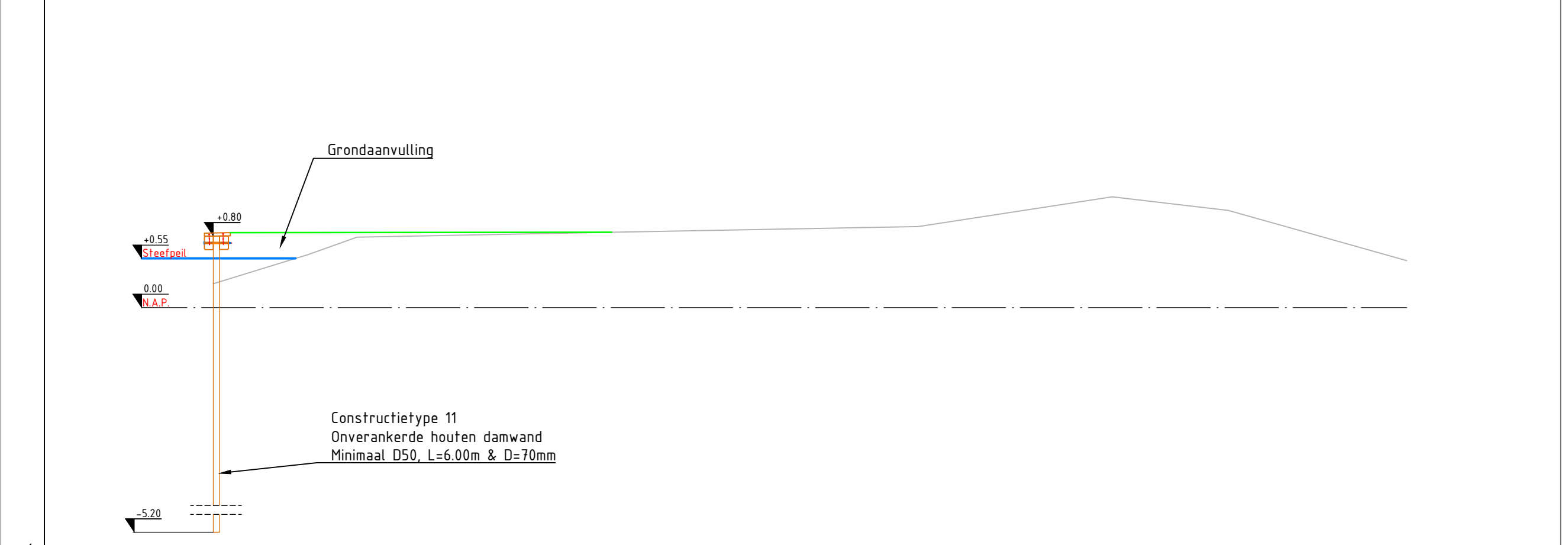
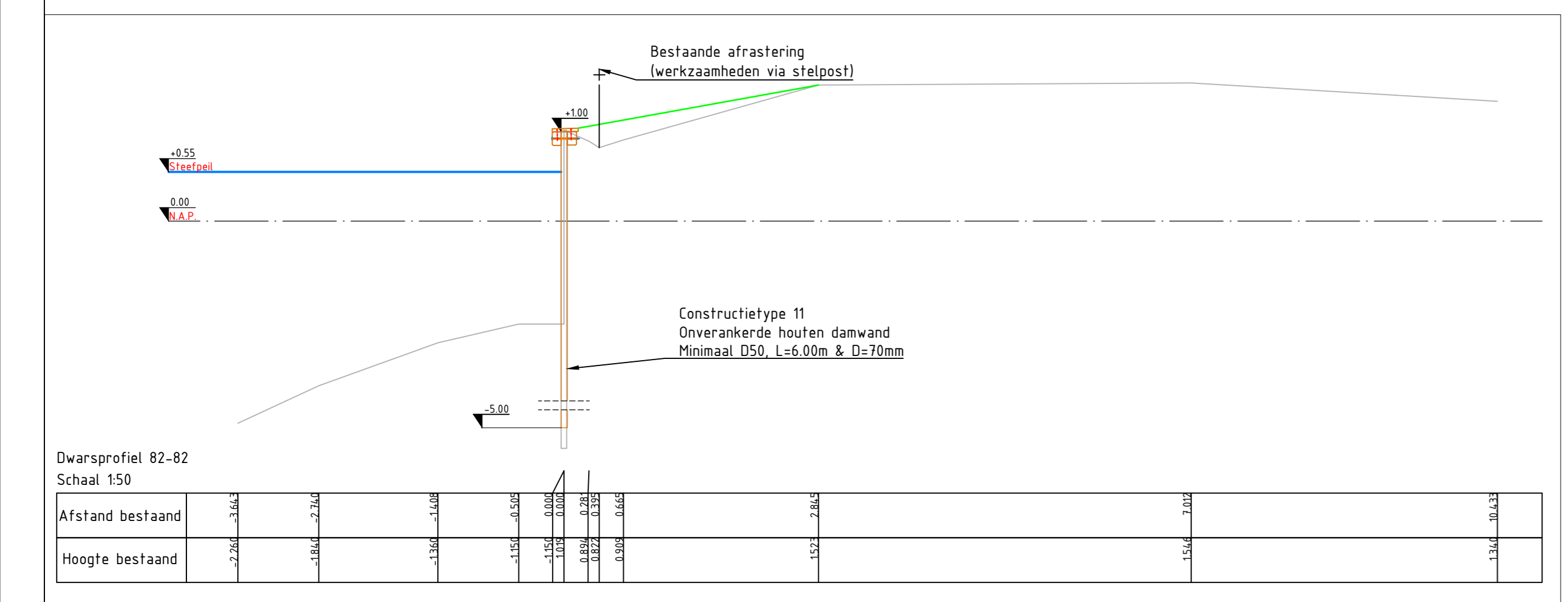




Deelvak 13-1
Schaal 1500

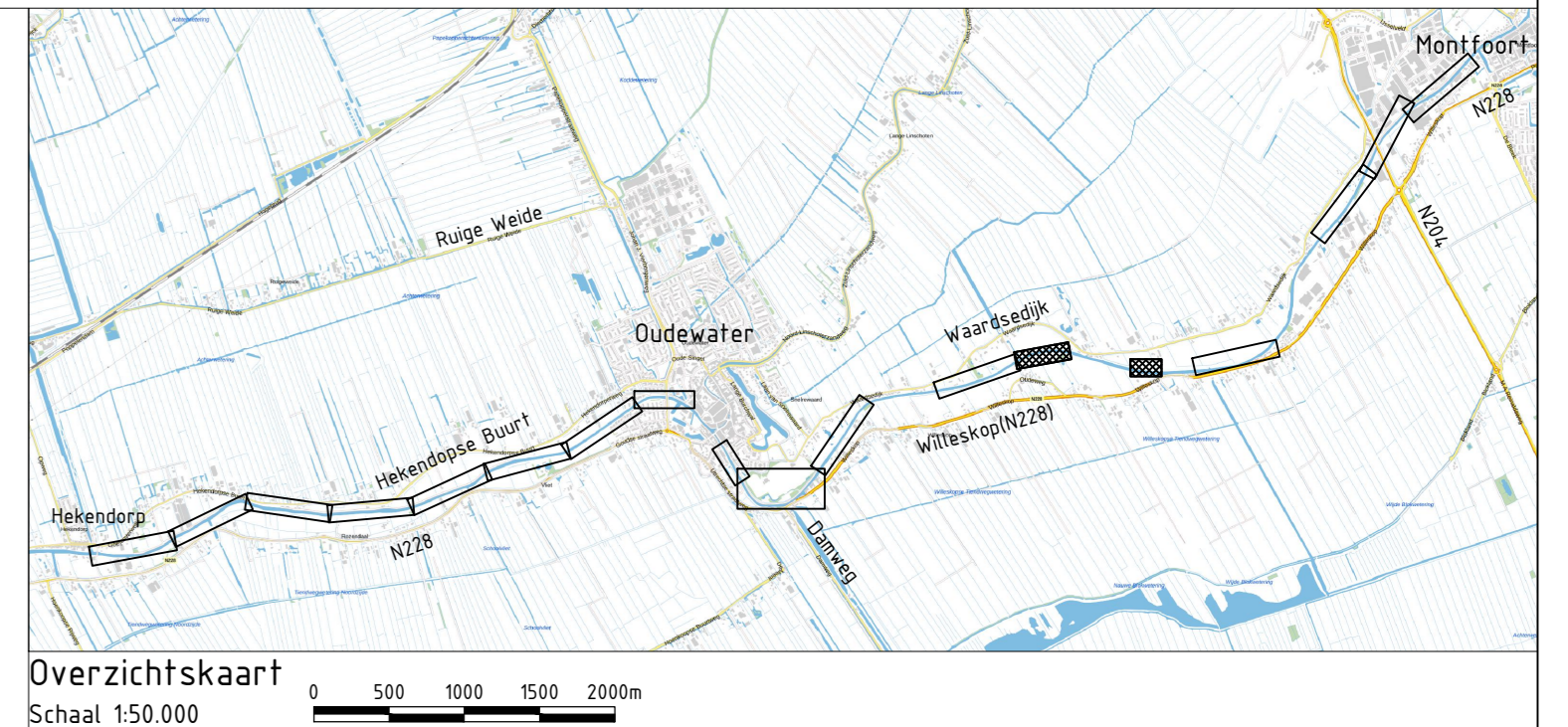
Deelvak 13-2
Schaal 1500



LEGENDA:

- 199B Dijkvaknummer
- Kadastrale grens
- Grens (volgend) kaartblad
- Bestaande palenbeschoning
- Bestaande houten damwand
- Bestaande stalen damwand
- Bestaande kademuur
- Bestaande kunststof beschoning
- Geveer zonder constructie
- Verwijderen palenbeschoning
- Verwijderen houten damwand
- Verwijderen stalen damwand
- Verwijderen betonblokkenmaten
- Aanbrengen kunststof damwand-buispalen
- Aanbrengen verankerde houten damwand
- Aanbrengen houten damwand
- Aanbrengen gestaffelde stalen damwand
- Stalen damwand overkluizing 11
- Overkluizing-nr. Jaa-overkluizing lip-inpassen
- Te verwijderen kabel door nutsbedrijf
- Opnemen en herplaatsen gas markeringspaal
- Bestaande hoogte oeverconstructie
- GHJ metreering
- Opnemen en herplaatsen roefpaal
- Opnemen en herplaatsen scheepvaartbord
- Opnemen en herplaatsen verkeersbord
- Opnemen en herplaatsen houten paal
- Verwijderen houten paal
- Verwijderen stalen paal
- Opnemen en herplaatsen zinkerbord
- Verwijderen meerpaal
- Bolder aanbrengen
- Bolder verwijderen
- Opnemen en herplaatsen houten paal
- Opnemen en herplaatsen zitbank met leuning
- Verwijderen zitbank zonder leuning
- Verwijderen zwemtrap
- Tankstation handhaven
- Opnemen en herplaatsen viagenmast
- Verwijderen kast (voor derden)
- Handhaven boom (-nr. BEA)
- Maalwerk boom (-nr. BEA)
- Te verwijderen boom (-nr. BEA)
- Verwijderen opschot
- Verwijderen boomstronk groot
- Verwijderen boomstronk klein
- Locatie dwarsprofiel met nummer
- Werkzone (breedte = 1m)
- Laagspanning
- Middenspanning
- Hoogspanning
- Gastleiding, lage druk
- Gastleiding, hoge druk
- Waterleiding
- Waterleiding, buiten gebruik
- Bus met gevaarlijke inhoud
- Data
- Vrij verval riolering
- Perisleiding
- Info en/of mantelbus
- Overge en/of mantelbus

LEGENDA: (bestaande K&L)



ALGEMEEN

Maatvoering in meters, tenzij anders aangegeven.
 Peilstanden in meters t.o.v. N.A.P.
 Hoeken in 360 graden stelsel.
 Coördinaten in meters t.o.v. Rijksdriehoekstelsel (EPSG 28992)
 Maatvoering afgerond op cm. Doortekeningen kunnen hierdoor een cm afwijken.

Projectnummer	42211A	Projectfase	Bestel fase
Projectnaam	Dijkverbetering Gekanaliseerde Hollandsche IJssel-Noord	Projectnummer	42211A-313-B5
Projectlocatie	11-42211A-N	Projectfase	Bestel fase

HOOGHEEMRAADSCHAP DE STICHTSE RIJKLANDSE

Dijkverbetering Gekanaliseerde Hollandsche IJssel-Noord

Bestaande en nieuwe situatie + dwarsprofielen

Opdrachtgever	Projectnummer	Documentnr. DHS	Tekeningnummer	Blad	Aantal	Version	Datum
HOOGHEEMRAADSCHAP DE STICHTSE RIJKLANDSE	42211A	42211A-313-B5	11-42211A-N	AD	1500	B	18-09-2025