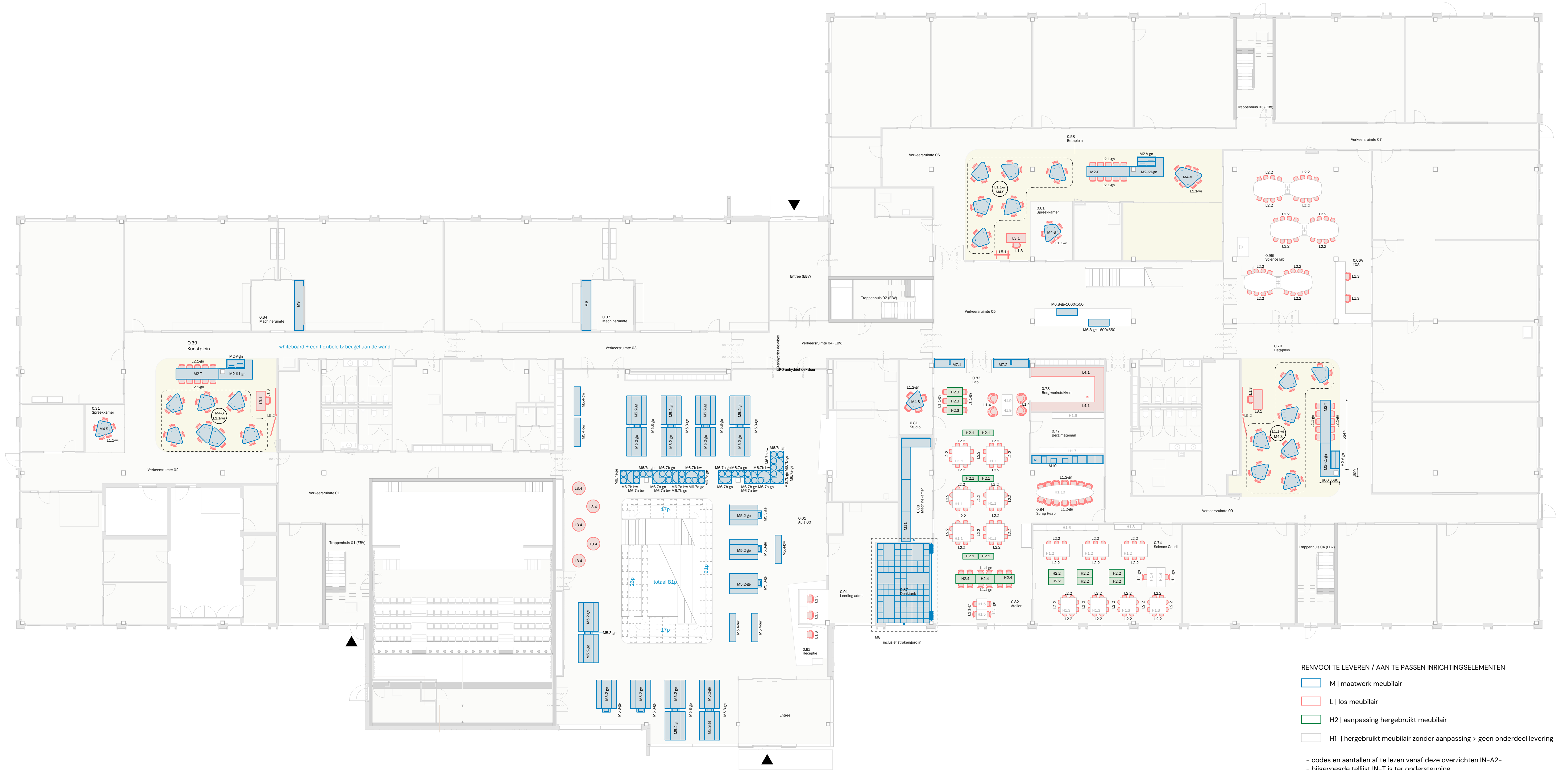


Tekeninglijst DO Inrichting Het Innovium Purmerend

nummer	tekening naam	schaal	datum	formaat	status
170 INRICHTING					
IN-A2.0	meubelcode-overzicht begane grond	1:155	09.04.2025	A0	DEFINITIEF
IN-A2.1	meubelcode-overzicht 1e verdieping	1:155	09.04.2025	A0	DEFINITIEF
IN-A2.2	meubelcode-overzicht 2e verdieping	1:155	09.04.2025	A0	DEFINITIEF
IN-A3.0	3D-overzicht begane grond	1:100	25.03.2025	A0	DEFINITIEF
IN-A3.1	3D-overzicht 1e verdieping	1:100	25.03.2025	A0	DEFINITIEF
IN-A3.2	3D-overzicht 2e verdieping	1:100	25.03.2025	A0	DEFINITIEF
IN-A4	Tekeningenlijst Bijlages	nvt	09.04.2025	A3	DEFINITIEF
IN-A5.0	plattegrond inrichting begane grond	1:110	25.03.2025	A0	DEFINITIEF
IN-A5.1	plattegrond inrichting 1e verdieping	1:110	25.03.2025	A0	DEFINITIEF
IN-A5.2	plattegrond inrichting 2e verdieping	1:110	25.03.2025	A0	DEFINITIEF
IN-M2.0	Leerpleinkasten - principes	1:25	25.03.2025	A1	DEFINITIEF
IN-M2.1	Leerpleinkasten - kolompositie 1	1:25	25.03.2025	A1	DEFINITIEF
IN-M2.2	Leerpleinkasten - kolompositie 2	1:25	25.03.2025	A1	DEFINITIEF
IN-M2.3	Leerpleinkasten - kolompositie 3	1:25	25.03.2025	A1	DEFINITIEF
IN-M2.4	Leerpleinkasten - kolompositie 4	1:25	25.03.2025	A1	DEFINITIEF
IN-M3.0	Werkbladen - principes	1:25	25.03.2025	A1	DEFINITIEF
IN-M3.1	Werkbladen - overzicht	1:25	25.03.2025	A2	DEFINITIEF
IN-M3.2	Werkblad 1.67 M&M plein groot beta 01	1:25	25.03.2025	A2	DEFINITIEF
IN-M4.1	Kiezeltafels	1:25	25.03.2025	A1	DEFINITIEF
IN-M5.1	Kadermeubels	1:25	25.03.2025	A2	DEFINITIEF
IN-M6.1	Zitelementen-type 1	1:25	25.03.2025	A1	DEFINITIEF
IN-M6.2	Zitelementen-type 2	1:25	25.03.2025	A1	DEFINITIEF
IN-M6.3	Zitelementen-type 3	1:25	25.03.2025	A1	DEFINITIEF
IN-M6.4	Zitelementen-type 4	1:25	25.03.2025	A2	DEFINITIEF
IN-M6.5	Zitelementen-type 5	1:25	25.03.2025	A1	DEFINITIEF
IN-M7.1	Atelier - vitrinekasten	1:25	25.03.2025	A1	DEFINITIEF
IN-M8.1	Tribune Technasium 1 / 2	1:25	25.03.2025	A1	DEFINITIEF
IN-M8.2	Tribune Technasium 2 / 2	1:25	25.03.2025	A1	DEFINITIEF
IN-M9	Tassenkasten Kunst	1:25	09.04.2025	A2	DEFINITIEF
IN-M10	Pantry Technasium	1:25	09.04.2025	A2	DEFINITIEF
IN-M11	Werkblad machinekamerAtelier	1:25	09.04.2025	A1	DEFINITIEF
IN-T	Tellijst te leveren meubilair	nvt	09.04.2025	A2	DEFINITIEF

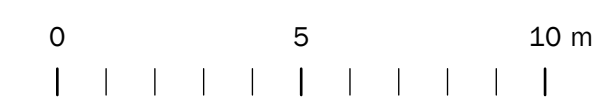
ZIE DOCUMENT
20250409_Het Innovium Purmerend_Aanbestedingsdocument
Inrichting_BIJLAGES - MAATWERK



- RENVOOI TE LEVEREN / AAN TE PAssEN INRICHTINGSELEMENTEN
- M | maatwerk meubilair
 - L | los meubilair
 - H2 | aanpassing hergebruikt meubilair
 - H1 | hergebruikt meubilair zonder aanpassing > geen onderdeel levering

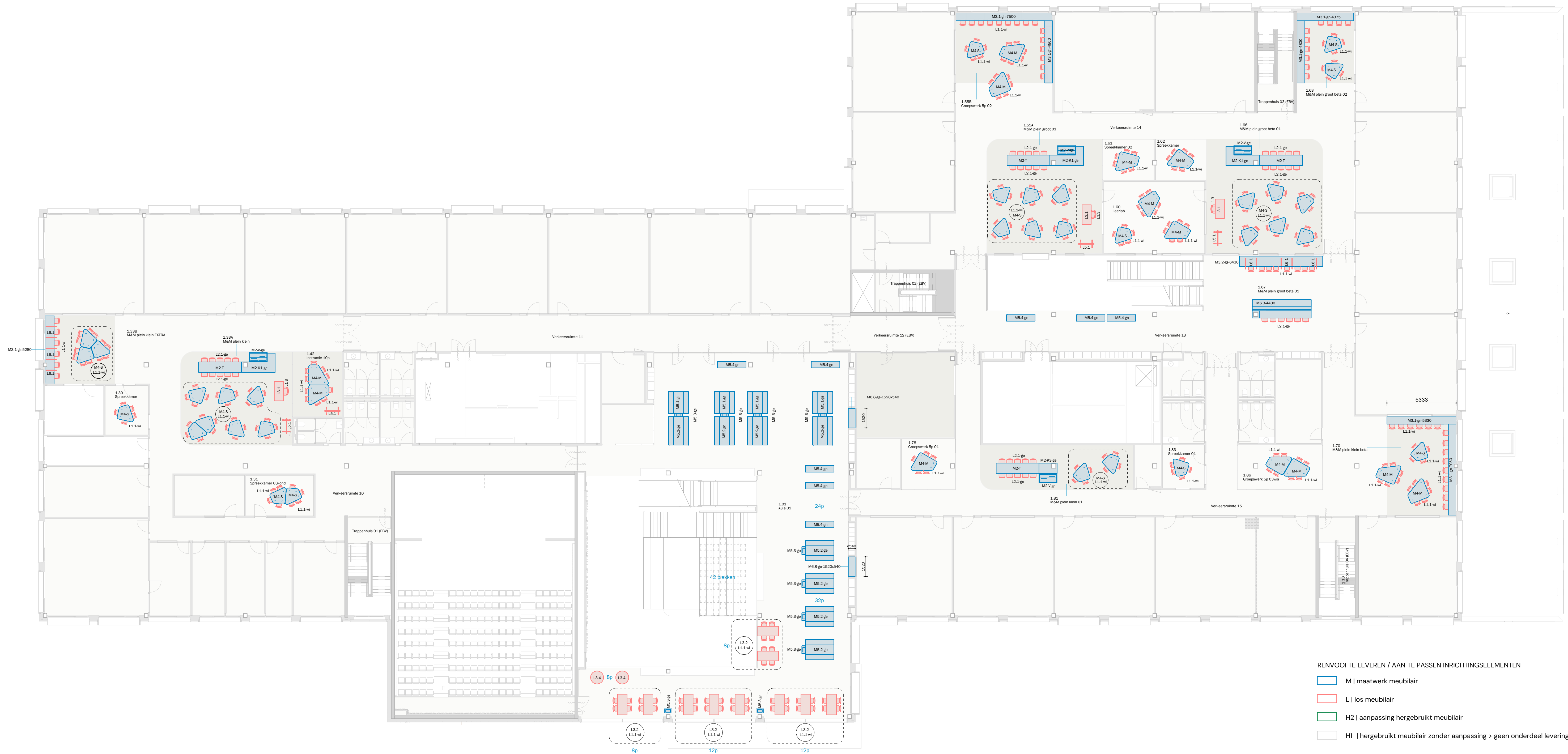
- codes en aantallen af te lezen vanaf deze overzichten IN-A2-
 - bijgevoegde te lijst IN-T is ter ondersteuning
 - voor specificaties meubels zie het document 'IN-A1...' zoals hieronder vermeld

NB! Deze tekeningen zijn als aanbestedingsdocument eenmalig geleverd door de architect.
 Gekozen leverancier dient overzichten (plattengronden) te produceren met daarop de te leveren producten. Tussentijdse revisies dienen door leverancier te worden bijgewerkt.



ALGEMEEN

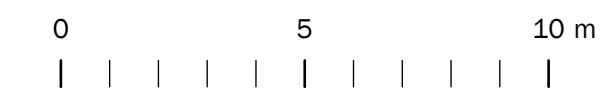
- deze tekeningen zijn als bijlage onderdeel van het document:
- Het Innovium College Purmerend - IN-A1 - Aanbestedingsdocument Inrichting - d9 16.01.2025
- op de uitvoering van deze meubels zijn de algemene voorwaarden van toepassing volgens Hoofdstuk 'MI, VOORWAARDEN MATERIALEN EN AANSLUITINGEN' van bovenstaand document
- voor posities en aantallen, zie de meubelcode-overzichten IN-A2' (eveneens onderdeel van bovenstaand document)
- bouwkundige maten en situaties in het werk te controleren



- RENVOOI TE LEVEREN / AAN TE PASSEN INRICHTINGSELEMENTEN
- M | maatwerk meubilair
 - L | los meubilair
 - H2 | aanpassing hergebruikt meubilair
 - H1 | hergebruikt meubilair zonder aanpassing > geen onderdeel levering

- codes en aantallen af te lezen vanaf deze overzichten IN-A2-
 - bijgevoegde tellijst IN-T is ter ondersteuning
 - voor specificaties meubels zie het document 'IN-A1 ...' zoals hieronder vermeld

NB! Deze tekeningen zijn als aanbestedingsdocument eenmalig geleverd door de architect. Gekozen leverancier dient overzichten (plattegronden) te produceren met daarop de te leveren producten. Tussentijdse revisies dienen door leverancier te worden bijgewerkt.



ALGEMEEN
 - deze tekeningen zijn als bijlage onderdeel van het document:
 - Het Innovium College Purmerend - IN-A1 - Aanbestedingsdocument Inrichting - d9 18.01.2025
 - op de uitvoering van deze meubels zijn de algemene voorwaarden van toepassing volgens Hoofdstuk 'MI, VOORWAARDEN MATERIALEN EN AANSLUITINGEN' van bovenstaand document
 - voor posities en aantallen, zie de meubelcode-overzichten IN-A2 (eveneens onderdeel van bovenstaand document)
 - bouwkundige maten en situaties in het werk te controleren

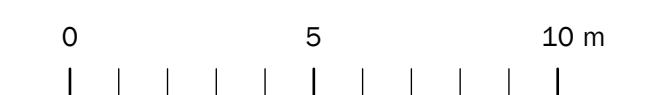


RENVOOI TE LEVEREN / AAN TE PAssEN INRICHTINGSELEMENTEN

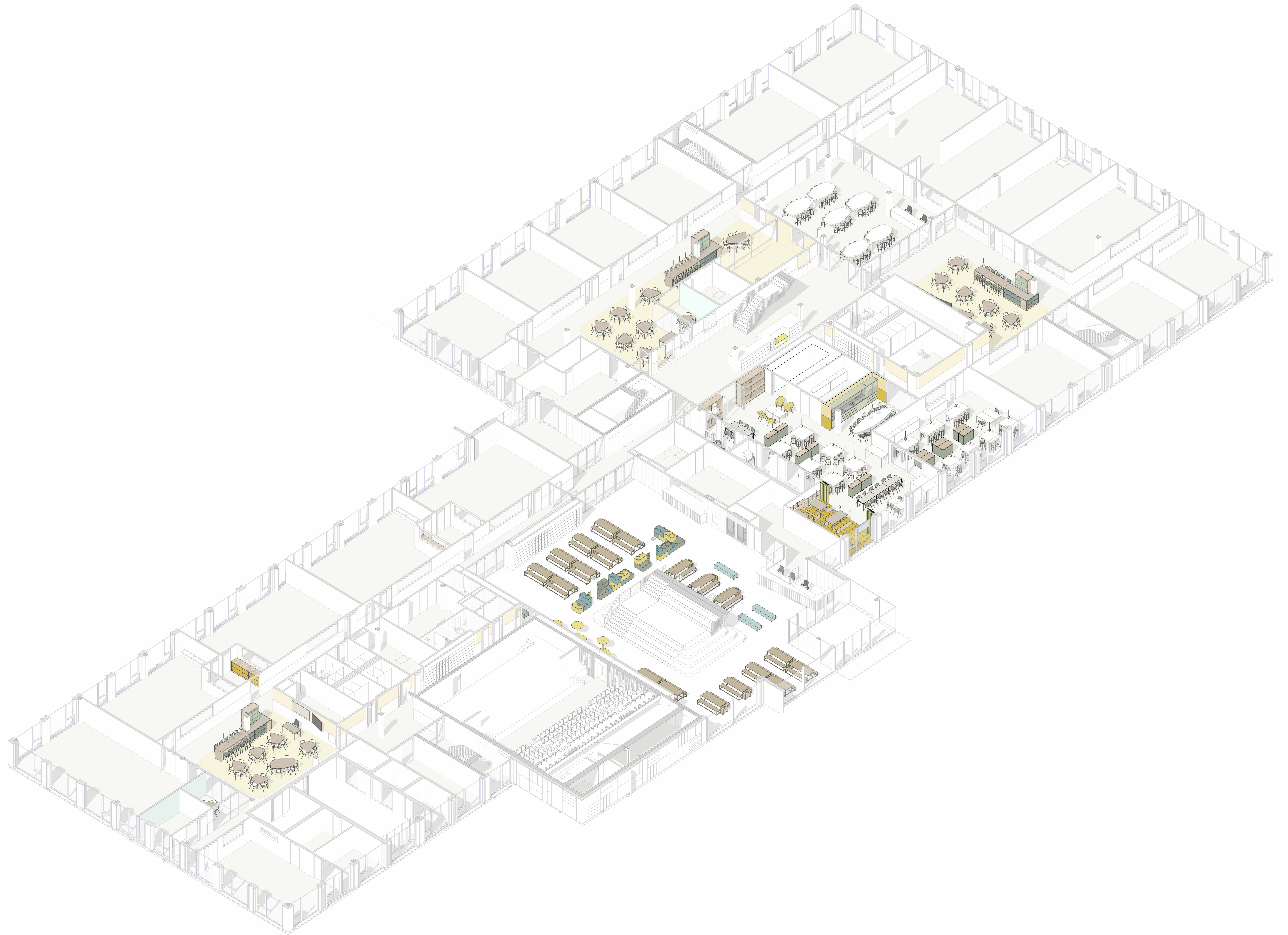
- M | maatwerk meubilair
- L | los meubilair
- H2 | aanpassing hergebruikt meubilair
- H1 | hergebruikt meubilair zonder aanpassing > geen onderdeel levering

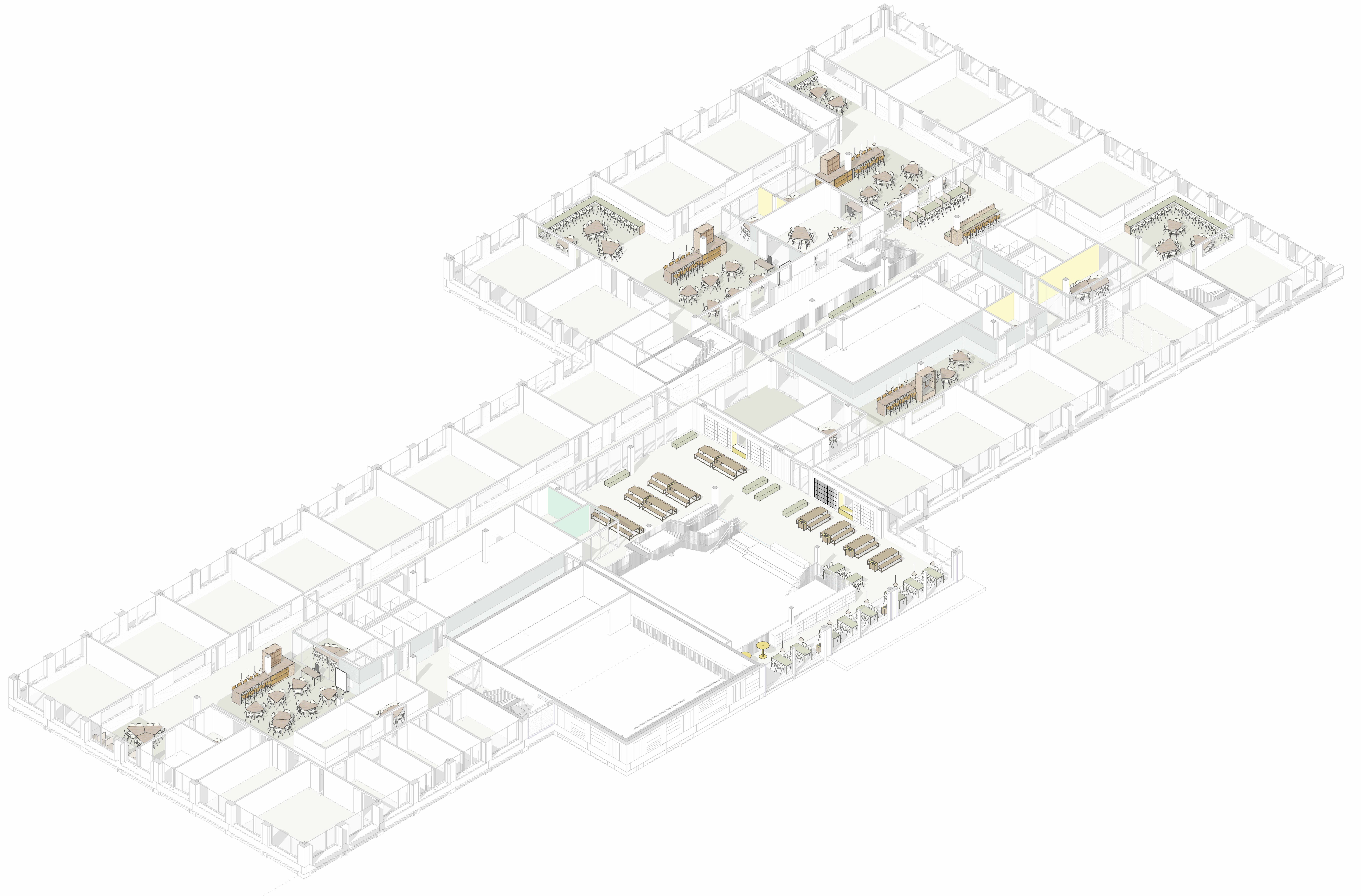
- codes en aantallen af te lezen vanaf deze overzichten IN-A2-
- bijgevoegde te lijst IN-T is ter ondersteuning
- voor specificaties meubels zie het document 'IN-A1...' zoals hieronder vermeld

NB! Deze tekeningen zijn als aanbestedingsdocument eenmalig geleverd door de architect. Gekozen leverancier dient overzichten (plattelingen) te produceren met daarop de te leveren producten. Tussentijdse revisies dienen door leverancier te worden bijgewerkt.

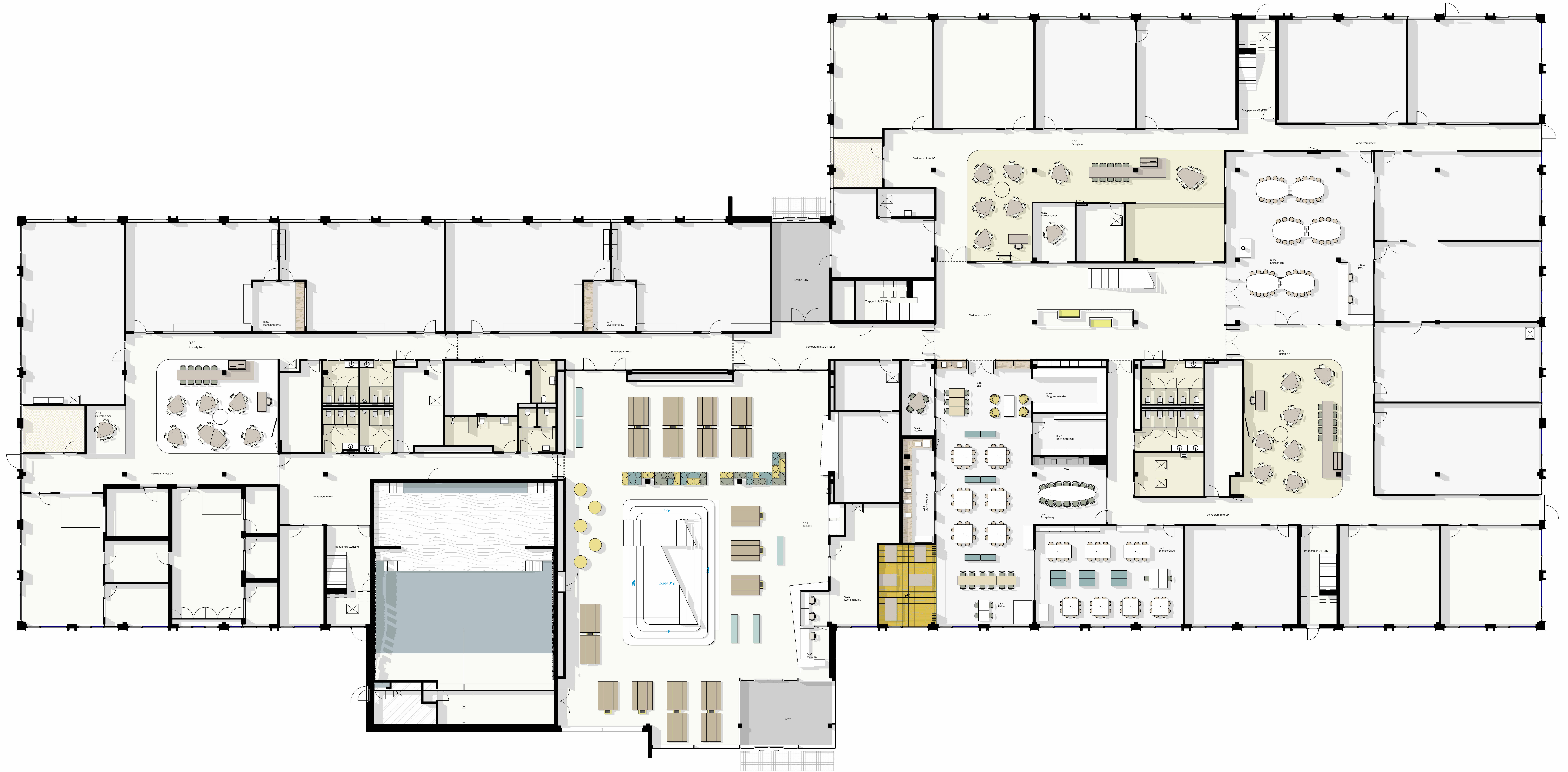


ALGEMEEN
 - deze tekeningen zijn als bijlage onderdeel van het document:
 - Het Innovium College Purmerend - IN-A1 - Aanbestedingsdocument Inrichting - d.d. 10.01.2025
 - op de uitvoering van deze meubels zijn de algemene voorwaarden van toepassing volgens Hoofdstuk 'M. VOORWAARDEN MATERIALEN EN AANSLUITINGEN' van bovenstaand document
 - voor posities en aantallen, zie de meubelcode-overzichten 'IN-A2' (eveneens onderdeel van bovenstaand document)
 - bouwkundige maten en situaties in het werk te controleren

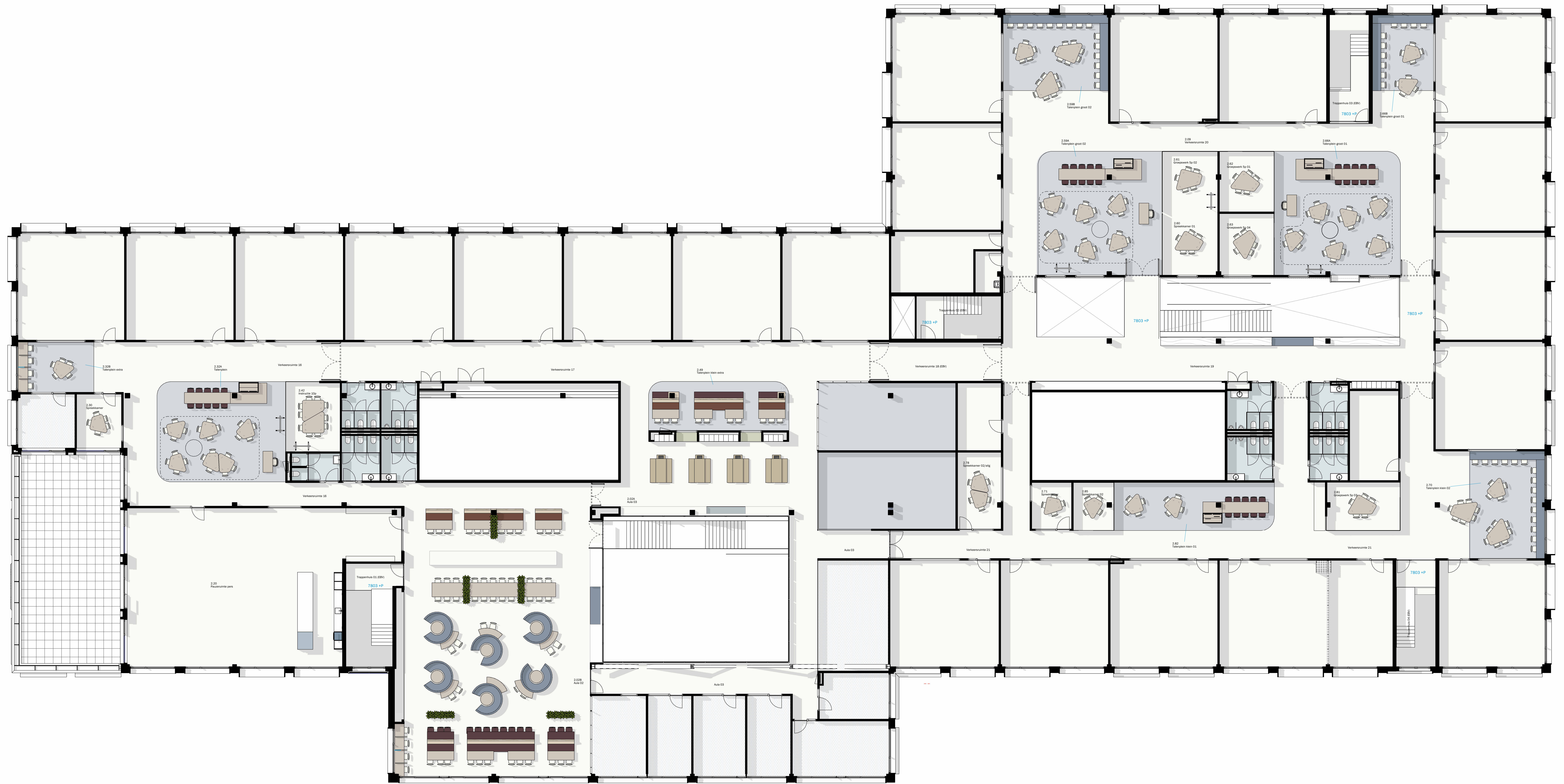












L - LOSSE INRICHTING

meubelcode	omschrijving	verdieping	aantal
L1.1-gn	leerlingenstoel zonder armleuning - groen	00 begane grond	24
L1.1-wi	leerlingenstoel zonder armleuning - wit	00 begane grond	95
L1.1-wi	leerlingenstoel zonder armleuning - wit	01 eerste verdieping	299
L1.1-wi	leerlingenstoel zonder armleuning - wit	02 tweede verdieping	298
L1.2-gn	leerlingenstoel met armleuning - groen	00 begane grond	18
L1.3	bureaustoel	00 begane grond	8
L1.3	bureaustoel	01 eerste verdieping	3
L1.3	bureaustoel	02 tweede verdieping	3
L1.4	fauteuil - geel	00 begane grond	4
L2.1-bo	kruk met rugleuning - bordeaux	02 tweede verdieping	54
L2.1-ge	kruk met rugleuning - geel	01 eerste verdieping	46
L2.1-gn	kruk met rugleuning - groen	00 begane grond	30
L2.2	stapelbare kruk zonder rugleuning	00 begane grond	146
L3.1	leraartafel leerpleinen	00 begane grond	3
L3.1	leraartafel leerpleinen	01 eerste verdieping	3
L3.1	leraartafel leerpleinen	02 tweede verdieping	3
L3.2	leerlingtafel aula	01 eerste verdieping	10
L3.3a	studietafel aula op kolomvoet - B1900	02 tweede verdieping	10
L3.3b	studietafel aula op kolomvoet - B1400	02 tweede verdieping	2
L3.4	statafel aula	00 begane grond	5
L3.4	statafel aula	01 eerste verdieping	2
L4.1	bergkasten technasium	00 begane grond	1
L5.1	mobiele whiteboards	00 begane grond	1
L5.1	mobiele whiteboards	01 eerste verdieping	4
L5.1	mobiele whiteboards	02 tweede verdieping	5
L5.2	vast whiteboard icm tv-beugel	00 begane grond	2
L6.1	dividers werkbladen	01 eerste verdieping	10
L6.1	dividers werkbladen	02 tweede verdieping	6

H2 - HERGEBRUIK MEUBILAIR MET BEWERKING

meubelcode	omschrijving	verdieping	aantal
H2.1	verrijdbare gereedsschapskast	00 begane grond	6
H2.2	lage opslagkast	00 begane grond	6
H2.3	leerlingentafel 1200x700	00 begane grond	3
H2.4	leerlingentafel 1500x700	00 begane grond	3

H1 - HERGEBRUIK MEUBILAIR ZONDER BEWERKING (TER INFO - BUITEN LEVERING)

meubelcode	omschrijving	verdieping	aantal
H1.1	werktafel 1415x1405x970	00 begane grond	6
H1.2	werkbank 2000x1000	00 begane grond	3
H1.3	werkbank1250x1250	00 begane grond	4
H1.4	bespreektafel 1500x700x760	00 begane grond	2
H1.5	leerlingentafel 800x800x740	00 begane grond	2
H1.6	materialenkast 1000x450x2000	00 begane grond	8
H1.7	opslagkast 450x1000x740	00 begane grond	6
H1.8	tassenkast 2100x400	00 begane grond	1
H1.9	bijzettafel 800x800x535	00 begane grond	2

M - MAATWERK

meubelcode	omschrijving	verdieping	aantal
M2-K1-bo	leerpleinkast -segment tassen - haaks - bordeaux	02 tweede verdieping	3
M2-K1-ge	leerpleinkast -segment tassen - haaks - geel	01 eerste verdieping	3
M2-K1-gn	leerpleinkast -segment tassen - haaks - groen	00 begane grond	3
M2-K3-bo	leerpleinkast -segment tassen - kort - bordeaux	02 tweede verdieping	1
M2-K3-ge	leerpleinkast -segment tassen - kort - geel	01 eerste verdieping	1
M2-T	leerpleinkast -segment hoge tafel	00 begane grond	3
M2-T	leerpleinkast -segment hoge tafel	01 eerste verdieping	4
M2-T	leerpleinkast -segment hoge tafel	02 tweede verdieping	4
M2-V-bo	leerpleinkast -segment vitrine - bordeaux	02 tweede verdieping	4
M2-V-ge	leerpleinkast -segment vitrine - geel	01 eerste verdieping	4
M2-V-gn	leerpleinkast -segment vitrine - groen	00 begane grond	3
M3.1-bw-4340	werkblad 4340x600 blauw	02 tweede verdieping	1
M3.1-bw-4800	werkblad 4800x600 blauw	02 tweede verdieping	2
M3.1-bw-5330	werkblad 7050x600 blauw	02 tweede verdieping	1
M3.1-bw-7050	werkblad 7050x600 blauw	02 tweede verdieping	1
M3.1-bw-7490	werkblad 7500x600 blauw	02 tweede verdieping	1
M3.1-gn-4375	werkblad 4375x600 groen	01 eerste verdieping	1
M3.1-gn-4800	werkblad 4800x600 groen	01 eerste verdieping	2
M3.1-gn-5330	werkblad 5330x600 groen	01 eerste verdieping	1
M3.1-gn-7050	werkblad 7050x600 groen	01 eerste verdieping	1
M3.1-gn-7500	werkblad 7500x600 groen	01 eerste verdieping	1
M3.1-gs-3575	werkblad 3575x700 pebble	02 tweede verdieping	1
M3.1-gs-3740	werkblad 3740x700 pebble	02 tweede verdieping	1
M3.1-gs-5280	werkblad 5280x600 pebble	01 eerste verdieping	1
M3.2-gs-6430	werkblad 6430x800 pebble	01 eerste verdieping	1
M4-M	kiezeltafel - medium	00 begane grond	1
M4-M	kiezeltafel - medium	01 eerste verdieping	13
M4-M	kiezeltafel - medium	02 tweede verdieping	11
M4-S	kiezeltafel - small	00 begane grond	23
M4-S	kiezeltafel - small	01 eerste verdieping	33
M4-S	kiezeltafel - small	02 tweede verdieping	30
M5.1-bw	picknicktafel L1700 - blauw	02 tweede verdieping	4
M5.1-ge	picknicktafel L1700 - geel	01 eerste verdieping	4
M5.2-ge	picknicktafel L2200 - geel	00 begane grond	19
M5.2-ge	picknicktafel L2200 - geel	01 eerste verdieping	8
M5.3-bw	afvalmeubel - blauw	02 tweede verdieping	4
M5.3-ge	afvalmeubel - geel	00 begane grond	12
M5.3-ge	afvalmeubel - geel	01 eerste verdieping	10
M5.4-bw	verrijdbaar zitblok - blauw	00 begane grond	5
M5.4-gn	verrijdbaar zitblok - groen	01 eerste verdieping	8

meubelcode	omschrijving	verdieping	aantal
M6.1-1900	zitelement type 1 - B1900	02 tweede verdieping	2
M6.1-3520	zitelement type 1 - B3520	02 tweede verdieping	1
M6.2-1900	zitelement type 2 - B1900	02 tweede verdieping	4
M6.3-1900	zitelement type 3 - B1900	02 tweede verdieping	2
M6.3-4400	zitelement type 3 - B4400	01 eerste verdieping	1
M6.3-4800	zitelement type 3 - B4800	02 tweede verdieping	1
M6.4	zitelement - rond	02 tweede verdieping	6
M6.5a	stamtafel - middendeel	02 tweede verdieping	1
M6.5b	stamtafel - kopdeel	02 tweede verdieping	2
M6.6a	plantenbak	02 tweede verdieping	4
M6.6b-kolom	plantenbak aan kolom	02 tweede verdieping	1
M6.7a-bw	stapelbaar blok 1000x500 - blauw	00 begane grond	5
M6.7a-ge	stapelbaar blok 1000x500 - geel	00 begane grond	5
M6.7a-gn	stapelbaar blok 1000x500 - groen	00 begane grond	5
M6.7b-bw	stapelbaar blok 1000x1000 - blauw	00 begane grond	3
M6.7b-ge	stapelbaar blok 1000x1000 - geel	00 begane grond	3
M6.7b-gn	stapelbaar blok 1000x1000 - groen	00 begane grond	3
M6.8-bw-2685x750	bank lockernis - 2685x750 - blauw	02 tweede verdieping	1
M6.8-bw-2955x595	bank lockernis - 2955x590 - blauw	02 tweede verdieping	1
M6.8-ge-1520x540	bank lockernis - 1520x540 - geel	01 eerste verdieping	2
M6.8-ge-1600x550	bank lockernis - 1600x550 - geel	00 begane grond	2
M6.8-gn-1500x655	bank lockernis - 1500x655 - groen	02 tweede verdieping	2
M6.8-gn-2805x505	bank lockernis - 280x5055 - groen	02 tweede verdieping	1
M7.1	vitrinekast technasium - B2340	00 begane grond	1
M7.2	vitrinekast technasium - B2740	00 begane grond	1
M8	tribunewerkplekken technasium	00 begane grond	1
M9	tassenkast kunst	00 begane grond	2
M10	pantry technasium	00 begane grond	1
M11	werkblad machinekamer technasium	00 begane grond	1

NB!

Deze tellijst is ter ondersteuning gegenereerd uit het tekenprogramma. De zichtbare onderdelen op de meubelcode-overzichten IN-A2.x zijn echter leidend voor de levering. Producten en hoeveelheden dienen door de leverancier te worden afgelezen en geteld vanaf deze tekeningen.