

RENVOOI BESLUIT BOUWWERKEN LEEFOMGEVING (BBL)

TRAPPEN	CONFORM BBL AFDELING 4.2, ZIE TEKENING
VRIJE DOORGANGEN, MINIMAAL 850mm AANGEVEVEN OP PLATTEGRONDEN	CONFORM BBL AFDELING 4.6, ZIE TEKENING
AFSCHIEDING VAN VLOER, TRAP EN HELINGBAAN	CONFORM BBL AFDELING 4.2, ZIE TEKENING
VEILIGHEIDSGELAZING	CONFORM NEN 3509
BRANDWERENDE BEGLAZING	CONFORM NEN 6069
WERING VAN RATTEN EN MUZEN	CONFORM BBL AFDELING 4.3, ZIE DETAILS
GEVELOPPENINGEN VAN ALLE GEVELKOPINGEN, RAMEN EN DEUREN VOORZIE VAN WAARTE TOEGANGSBEGLAZING	CONFORM BENG-BEREKENING ADVISOR INSTALLATIES
GELUIDBELASTING TOV INSTALLATIES	CONFORM BBL AFDELING 4.3 EN CONFORM TEKENINGEN EN BEREKENINGEN INSTALLATEUR
WARMTEVERSTAND	CONFORM BENG-BEREKENING ADVISOR INSTALLATIES
VENTILATIE	CONFORM BBL AFDELING 4.3 EN CONFORM BEREKENINGEN ADVISOR INSTALLATIES
SPIJFVOORZIENING (WONINGEN)	CONFORM BBL AFDELING 4.3
ELEKTRA	CONFORM BBL AFDELING 4.7, ZIE TEK ADVISOR INSTALLATIES
DOORSNEDEN METINGEN VAN FUNDAMENTEN, BOUWLIJNEN, BALKEN, VALEREN, SPANTEN, ED.	CONFORM TEKENINGEN EN BEREKENINGEN CONSTRUCTEUR EN/ OF LEVERANCIER
DILATATIES, NOODOVERSTORTEN EN STABILITEITSVOORZIENINGEN	CONFORM OPGAVE CONSTRUCTEUR
DE WATEROPNAME VAN SCHIEDINGSCONSTRUCTIES VAN TOILET EN BODIUMTE WATERDICHT	CONFORM BBL AFDELING 4.3
HEMELWATERAFVOER BINNENROERING	CONFORM BBL AFDELING 4.7, ZIE TEK ADVISOR INSTALLATIES
BRANDMILIEUINSTALLATIES, ONTRUIMINGINSTALLATIES, VLICHTINSLUIT AANSLUITING	CONFORM BBL AFDELING 4.7, ZIE TEK ADVISOR INSTALLATIES

RENVOOI THERMISCH

BUITENGEVEL:	R0-WAARDE: $0.27 \text{ m}^2 \text{K/W}$
DAK:	R0-WAARDE: $0.2 \text{ m}^2 \text{K/W}$
VLOER:	R0-WAARDE: $0.17 \text{ m}^2 \text{K/W}$

RENVOOI BRANDVEILIGHEID

30min BRANDWEREND	X-K-R
30min BRANDWEREND	X-K-R
30min BRANDWEREND + ZELFSLUITEND	X-K-R
60min BRANDWEREND	X-K-R
60min BRANDWEREND + ZELFSLUITEND	X-K-R
WSD R200	WSD R200

VOOR BEGLAZING / KOTJEN / DEUREN GELDT: NEN 6069:2001 (Ei-Ew)

DE AANGEVEVEN BRANDWERENDE INTERNE SCHIEDINGEN HEBLEN TRAVEL EN WED. ES VAN TEGENMUTS BA, CONFORM NEN 6075, TENZIJ ANDERS AANGEVEVEN OF TOEGELIJD.

PS

BRANDWISSELING BESLIEDCH

BWB

BRANDSLANGLANGASPEL

STALEN KOLKOLMEN OP 2x B1 10x v. SPORTZAAL 30min. BRANDWEREND BEHANDELEN

STALEN KOLKOLMEN OP 2x B4 10x v. SPORTZAAL 30min. BRANDWEREND BEHANDELEN

STALEN KOLKOLMEN LANGS 4x B1 10x v. SPORTZAAL 30min. BRANDWEREND BEHANDELEN

STALEN KOLKOLMEN OP 2x B2 10x v. SPORTZAAL 30min. BRANDWEREND BEHANDELEN

STALEN KOLKOLMEN 220x220x125mm VULLEN MET BETON I.P.V. ONTMOETINGSBEREID 30min. BRANDWEREND

CONSTRUCTIE DEENT BRANDWISSELING TE WERKZETTEN

HOUTEN GEVELDELEN DEUREN AAN BRANDKLASSE B TE VOORZIE

RENVOOI BESTAAND

BESTAANDE BEBOUWING

BESTAANDE BEBOUWINGSLIJN DORPSHUIS DE WETERING

RENVOOI AV-VOORZIENINGEN

BIJMER EN PROJECTSCHERVEN v.v.s. GELIJD

SONAGIE SCHEM

ALGEMEEN: EXACTE AANTAL EN POSTES N.L.D.

RENVOOI MATERIALEN

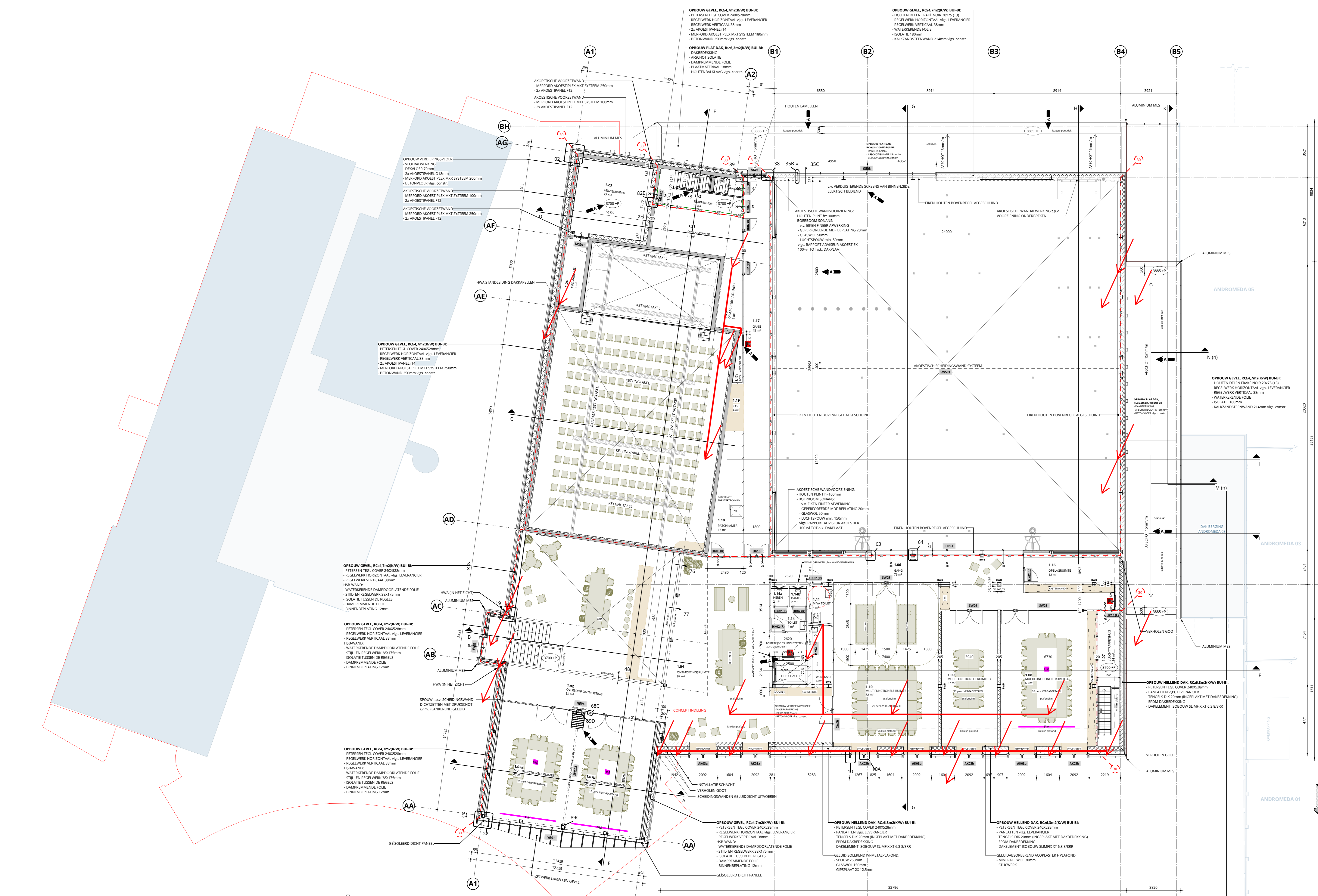
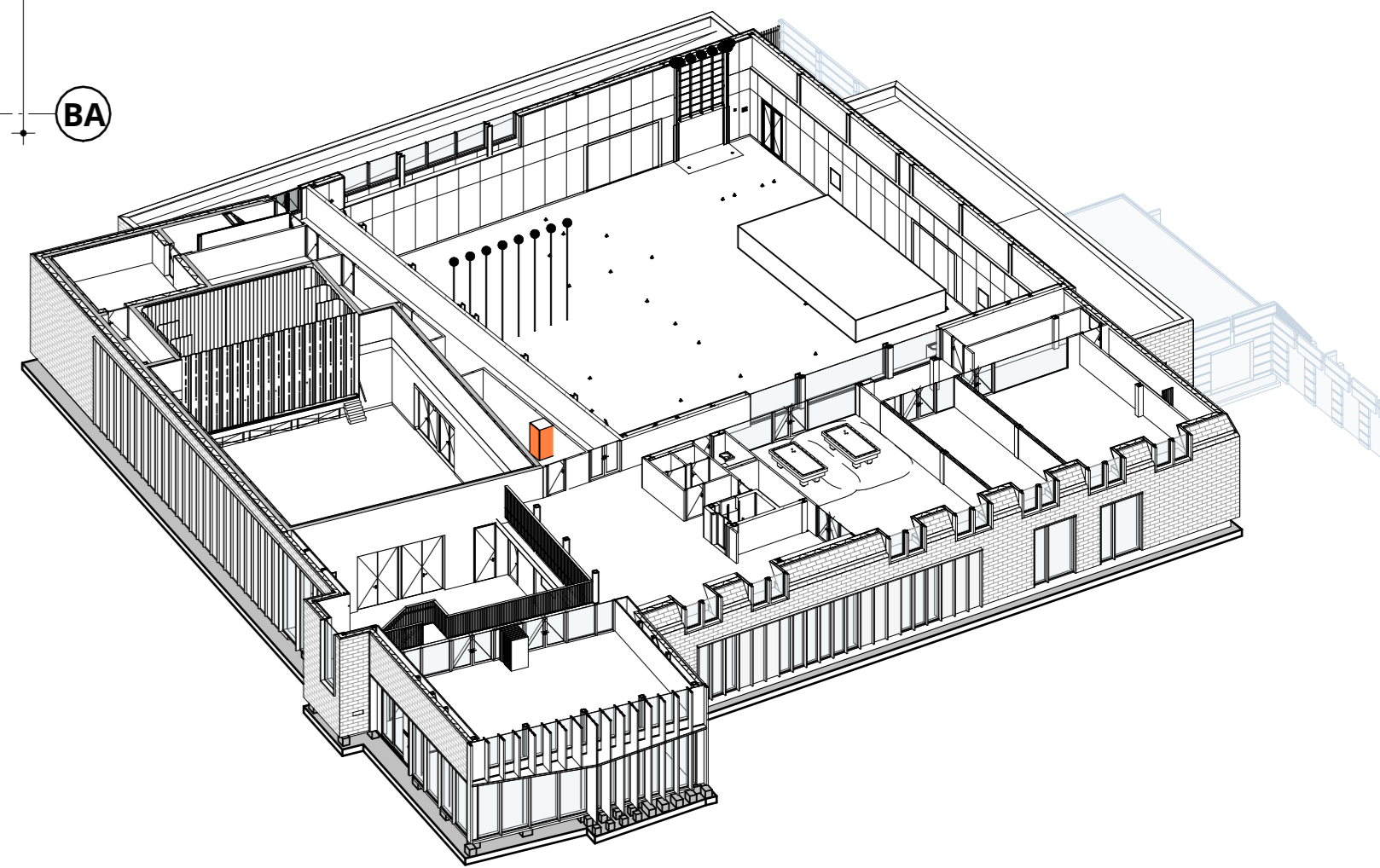
KALKZANDSTENEN

ISOLATIE

UITSTORTGOEDSTENEN

SP SCHORPFUT

NO NOODDOVERSTORT



HEMELWATERAFVOERINSTALLATIE
EERSTE VERDIEPING
 TEK.NR.: W501
 DATUM: 2-9-2025

A		WIJZIGINGEN NOTA 01		d.d. n.t.b.	
	TECHNISCH ONTWERP	1:100 1:50	DATE	18-07-2025	
	DEFINITIEF		PROJECTLEIDER	TOEGELIJD	
	EERSTE VERDIEPING	23031	TOEGELIJD	TO-101	