

RENVOOI BESLUIT BOUWERKEN LEEFOMGEVING (BBL)

TRAPPEN	CONFORM BBL AFDIENING 4.2, DE TEKENING
VRIJE DOORGANGEN, MAXIMAAL 800mm	CONFORM BBL AFDIENING 4.6, DE TEKENING
ANGEGEVEN OF PLATTEGROND	CONFORM BBL AFDIENING 4.3 EN HELLINGWAAN
AFWERKING VAN VLOER, TRAP EN HELLINGWAAN	CONFORM NEN 1599
VEILIGHEIDSBEGRIJPE	CONFORM NEN 6090
BRANDVEILIGE BELEGZING	CONFORM BBL AFDIENING 4.3, DE DETAIL
WERK VAN DATEN EN MAATEN	CONFORM BBL AFDIENING 4.3 EN
DEVELOPPINGEN VAN ALLE GEVEELDELEN	CONFORM BBL AFDIENING 4.3 EN
RAMEN EN DELEN VAN VOORZIEN VAN	CONFORM BBL AFDIENING 4.3 EN
WINDVEILIGHEIDSBEGRIJPE	CONFORM BBL AFDIENING 4.3 EN
GELUIDSBELEGZING	CONFORM BBL AFDIENING 4.3 EN
WARMTEISOLATIE	CONFORM BBL AFDIENING 4.3 EN
VENTILATIE	CONFORM BBL AFDIENING 4.3 EN
SFRANCOERING (WONINGEN)	CONFORM BBL AFDIENING 4.3
NOODSTROM VOORZIENINGEN	CONFORM BBL AFDIENING 4.2, DE TEK ADVISOR INSTALLATIES
DOORDEEL AFMETINGEN VAN FUNDERINGEN,	CONFORM TEKENINGEN EN BEREKENINGEN CONSTRUCTEUR
BOUWMAAT, SALAKEN, VLOEREN, SPANTEN E.D.	OF OF LEVERANCIER
DATUMEN, VOORZIENINGEN EN	CONFORM ORGANIS CONSTRUCTEUR
STABILITEITSONTOEGANGEN	CONFORM BBL AFDIENING 4.3
DE WATEROPNAME VAN SCHEENSGECONSTRUCTIES	CONFORM BBL AFDIENING 4.2, DE TEK ADVISOR INSTALLATIES
VAN TOILET EN BADRUIMTE WATERDICHT	CONFORM BBL AFDIENING 4.2, DE TEK ADVISOR INSTALLATIES
HEBBERWATERDE	CONFORM BBL AFDIENING 4.2, DE TEK ADVISOR INSTALLATIES
BRANDWATERDE	CONFORM BBL AFDIENING 4.2, DE TEK ADVISOR INSTALLATIES
BRANDWATERDE	CONFORM BBL AFDIENING 4.2, DE TEK ADVISOR INSTALLATIES
BRANDWATERDE	CONFORM BBL AFDIENING 4.2, DE TEK ADVISOR INSTALLATIES

RENVOOI THERMISCH

BATENKVEL:	RE: 0,17 m ² K/W
DAC:	RE: 0,17 m ² K/W
VLOER:	RE: 0,17 m ² K/W
BELEGZING	RE: 0,17 m ² K/W
ALUMINIUM NIVEAUS:	RE: 0,17 m ² K/W
ALUMINIUM ROZETTEN:	RE: 0,17 m ² K/W

RENVOOI BRANDVEILIGHEID

30min BRANDWEREND	30min BRANDWEREND
30min BRANDWEREND + ZELFSLUITEND	30min BRANDWEREND + ZELFSLUITEND
60min BRANDWEREND	60min BRANDWEREND
60min BRANDWEREND + ZELFSLUITEND	60min BRANDWEREND + ZELFSLUITEND
90min BRANDWEREND	90min BRANDWEREND
90min BRANDWEREND + ZELFSLUITEND	90min BRANDWEREND + ZELFSLUITEND
WIND R030	WIND R030

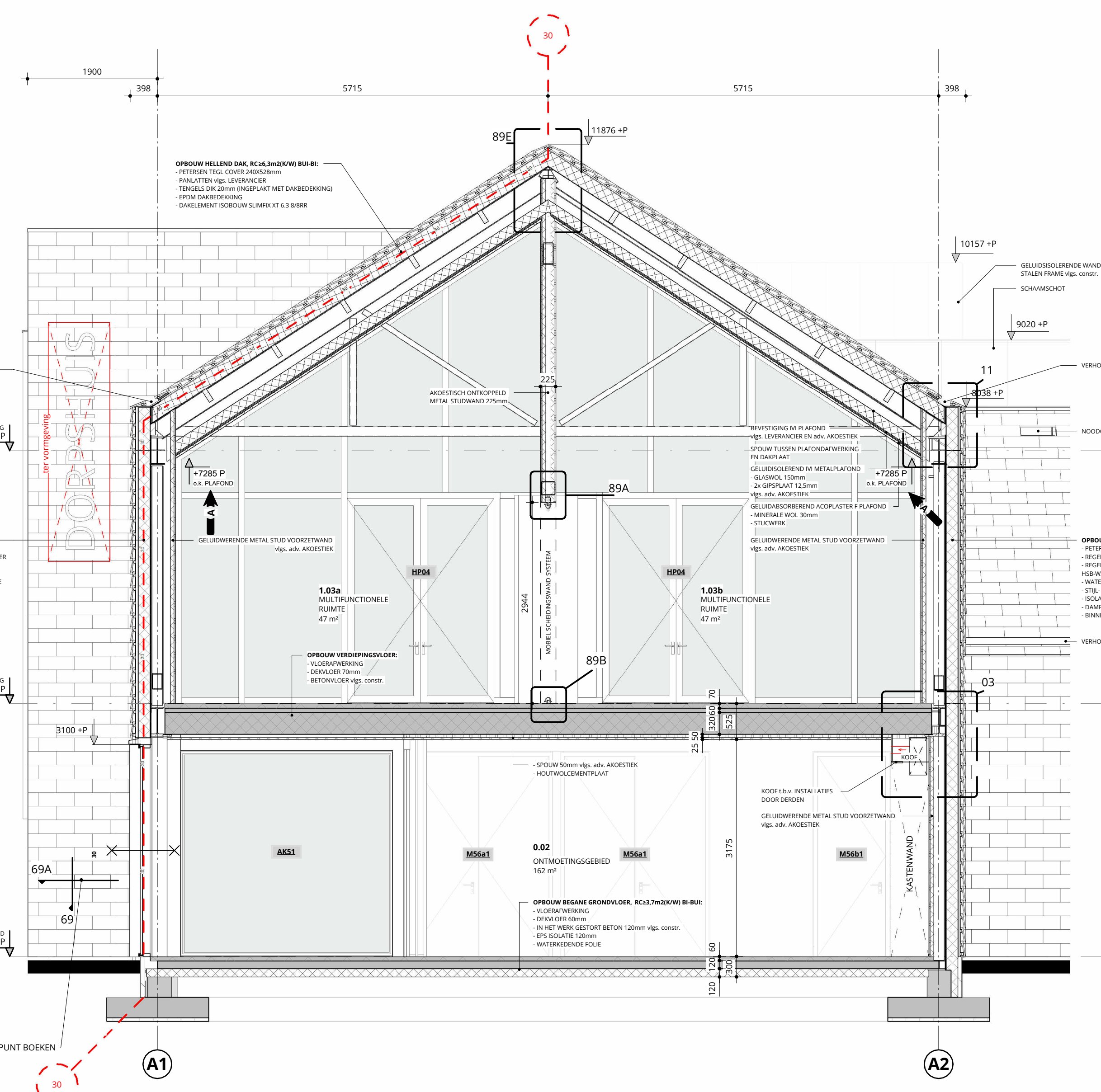
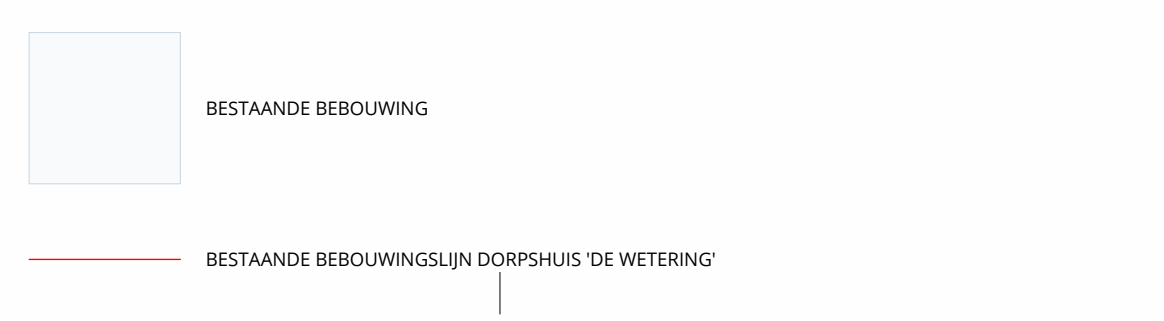
VOOR BELEGZING / ROZETTEN / DEUREN GELDT:

RENVOOI THERMISCH (BBL)
 DE AANGEGEVEN BRANDWERENDE INTERNE
 SCHEIDINGEN HEBLEN TUSSEN EEN WIND- EN
 TEMPEREER- EN CONTOURWIND- EN
 TUSSEN ANDERS AANGEGEVEN OF TEKENING.

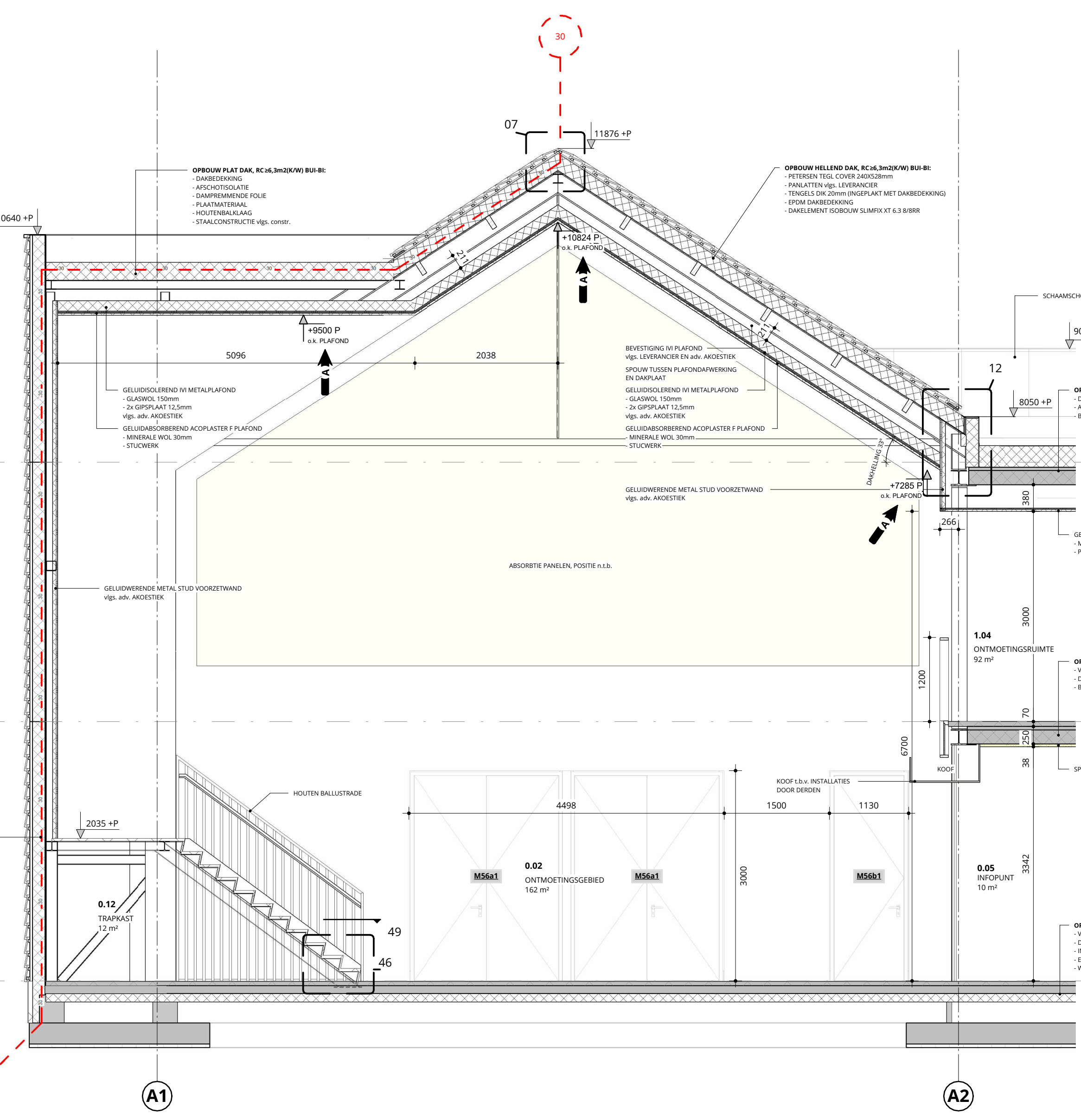
P5	PANEELSLUITING DOOR TE OPENEN ZONDER SLEUTEL
BWB	BRANDWEREND BELEGZEN
RE	BRANDSLANGWASSEL

STALEN KOLommen OP 80 L.P. SPORTZAAL 30min. BRANDWEREND BEHANDELEN
 STALEN KOLommen LANGS A.B. BE 80 L.P. SPORTZAAL 30min. BRANDWEREND BEHANDELEN
 STALEN KOLommen OP 80 L.P. SPORTZAAL 30min. BRANDWEREND BEHANDELEN
 STALEN KOLommen CONSTRUCTEUR WILLEN NIET BETROFFEN L.P. OVERDEKTINGSGEBIED 30min. BRANDWEREND
 CONSTRUCTEUR BRANDOVERSLAG TIJ WINDBERGEN
 HOUFEN GEVEELLEN DIENEN AAN BRANDKlasse 8 TE VOLDOEN

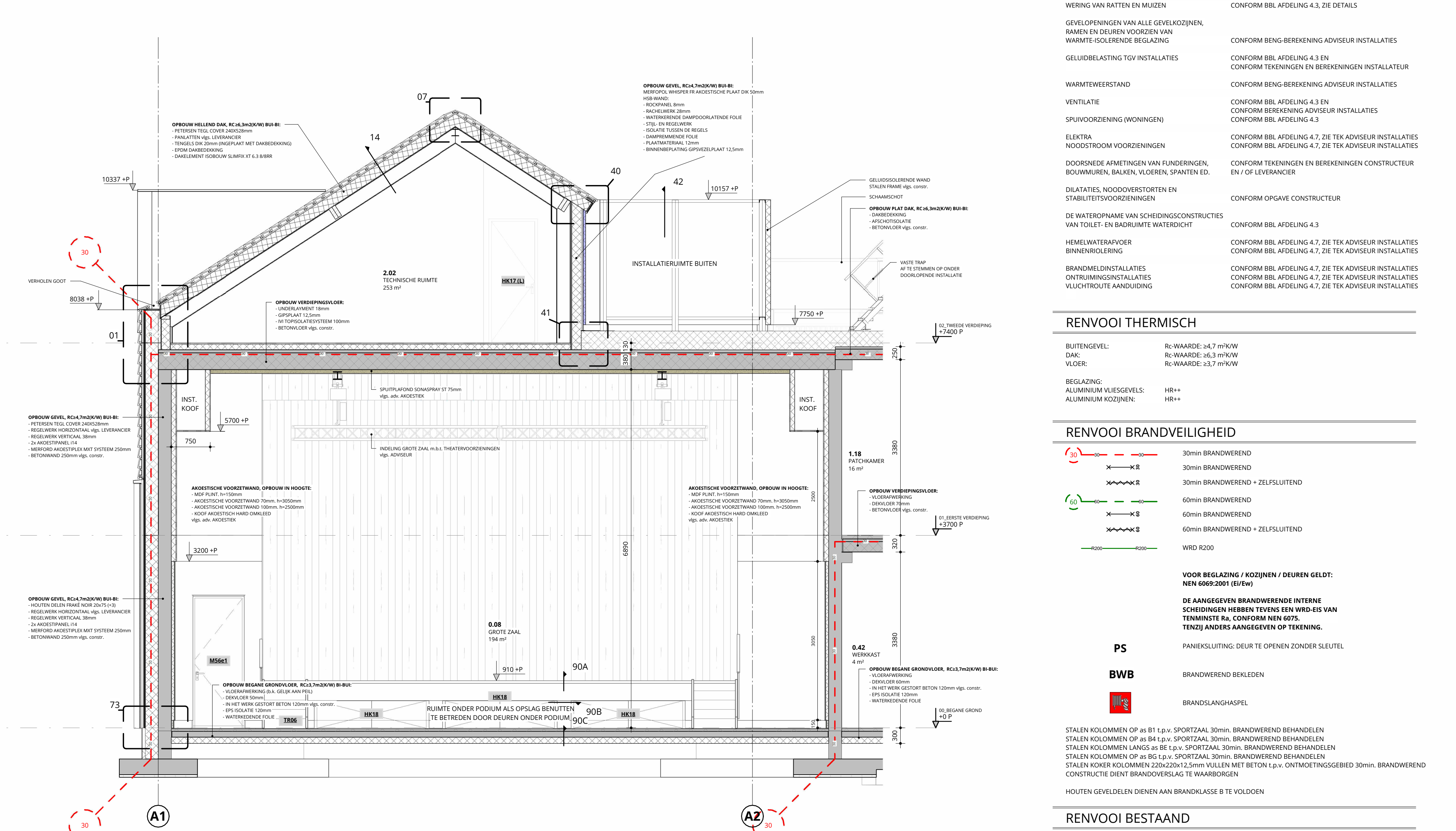
RENVOOI BESTAAND



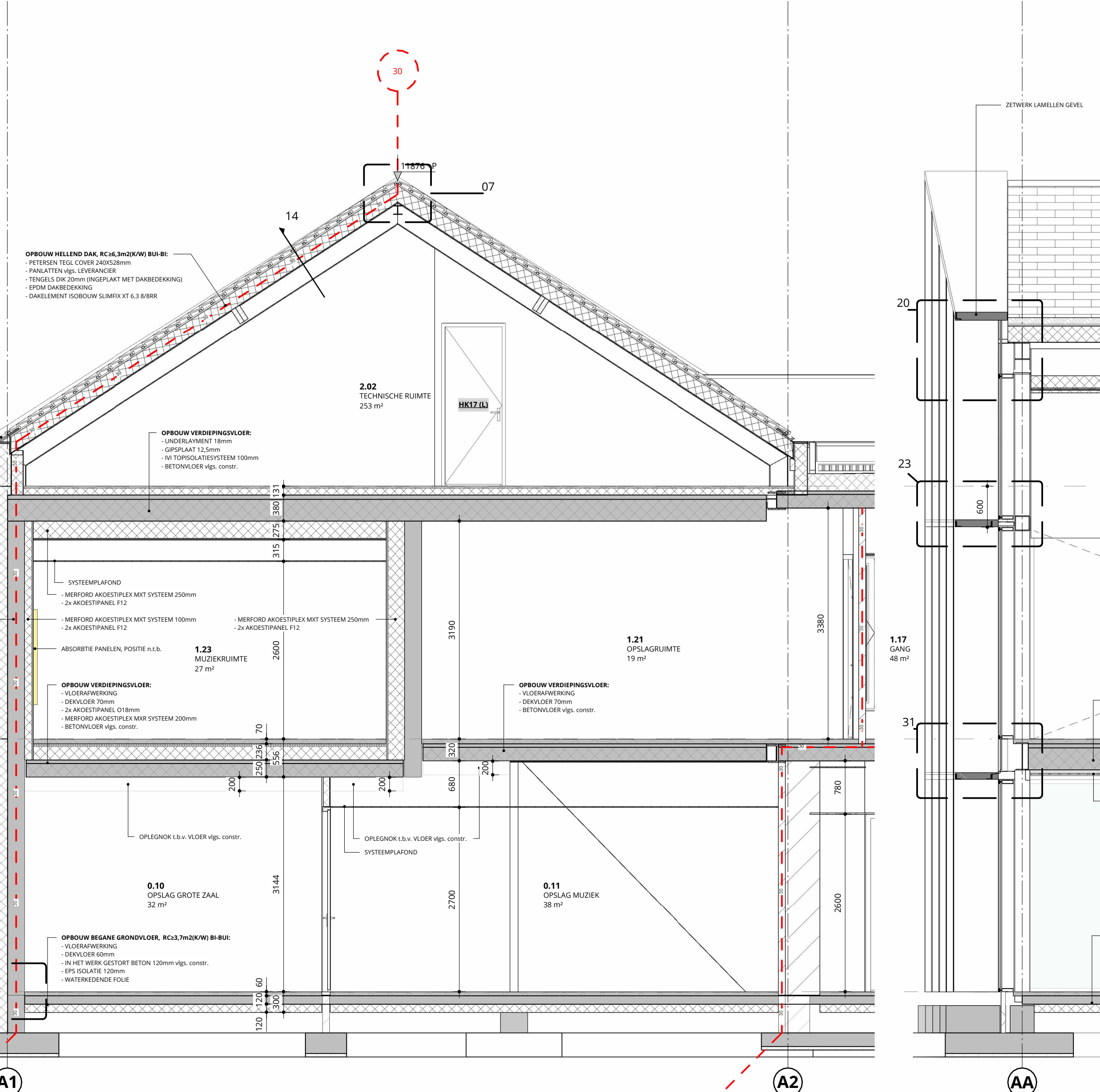
DOORSNEDE A-A
 schaal 1:50



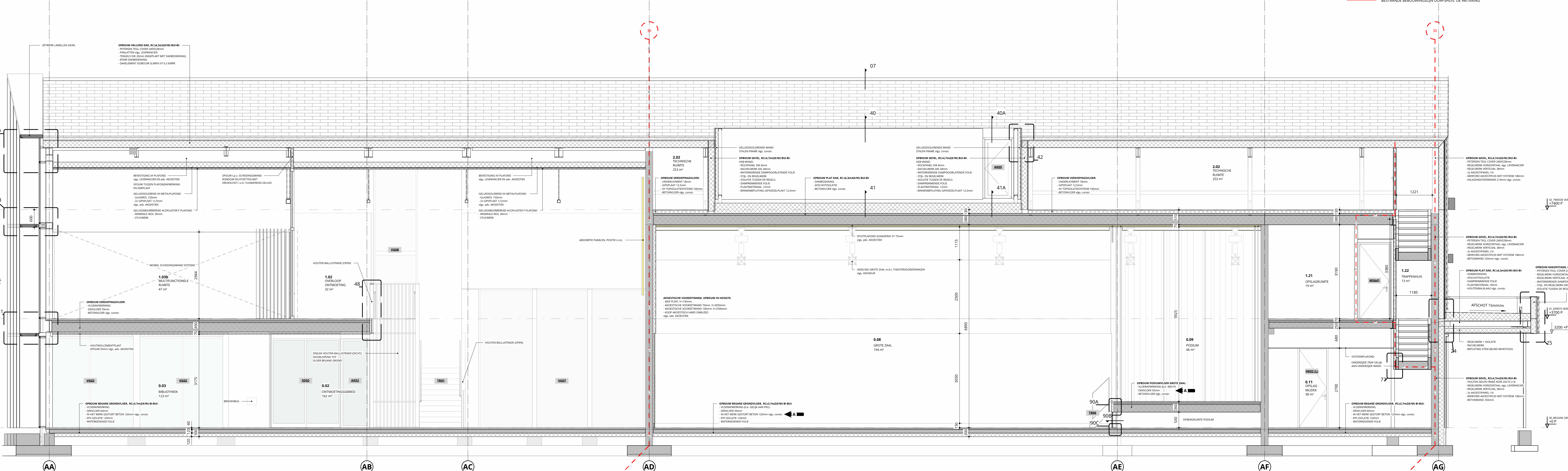
DOORSNEDE B-B
 schaal 1:50



DOORSNEDE C-C
 schaal 1:50



DOORSNEDE D-D
 schaal 1:50



DOORSNEDE E-E
 schaal 1:50

DE TWEE SKEKEN

WIJZIGINGEN NOTA 01

05-09-2025

18-07-2025

TO-200

23031

DE TWEE SKEKEN

TECHNISCH ONTWERP

DEFINITIEF

DOORSNEDEN