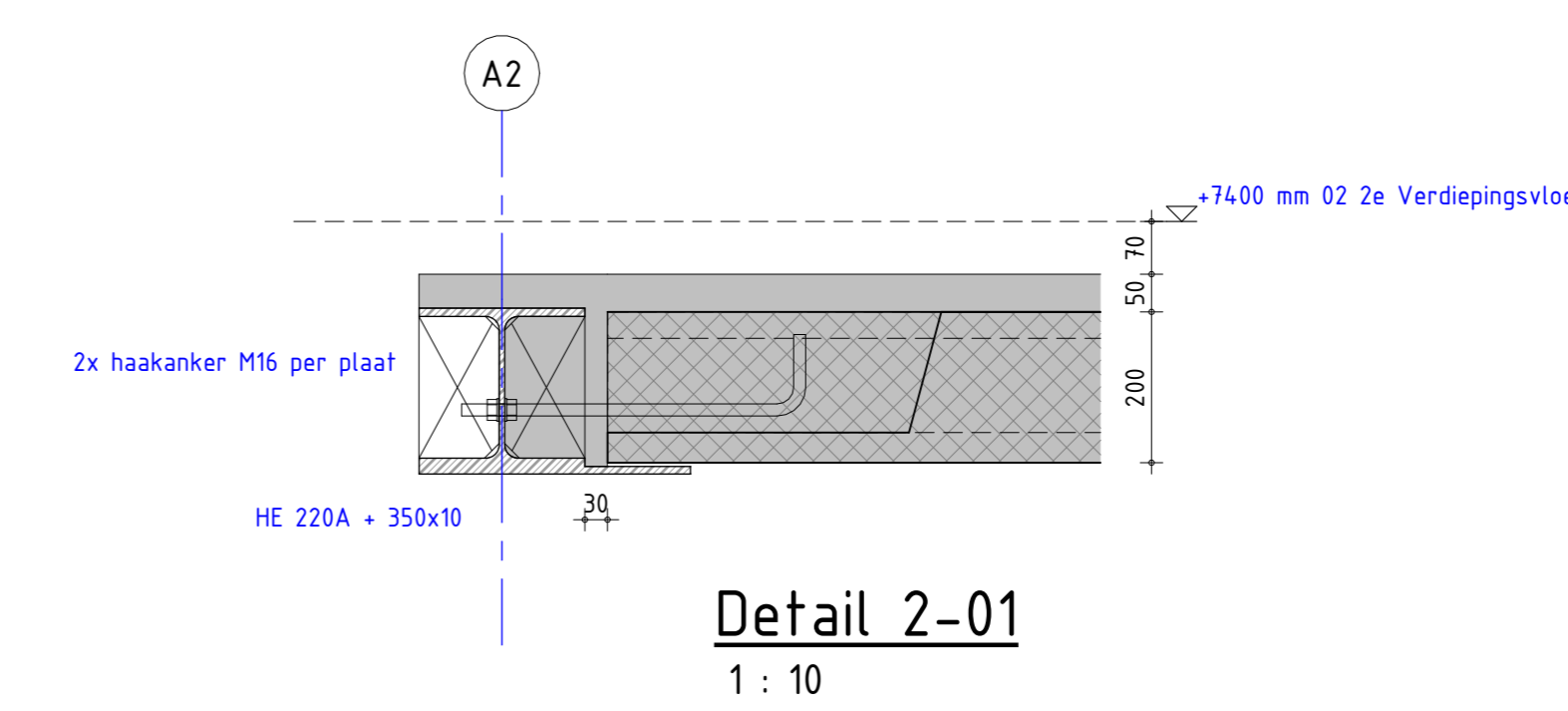
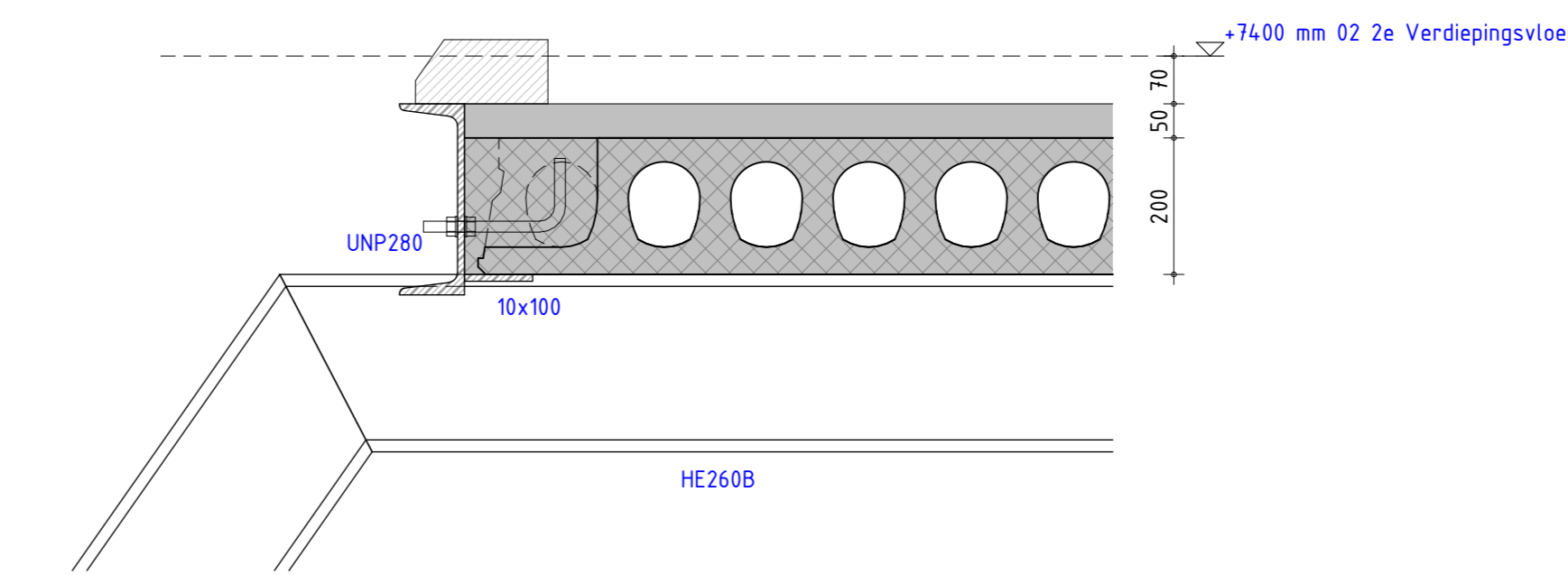


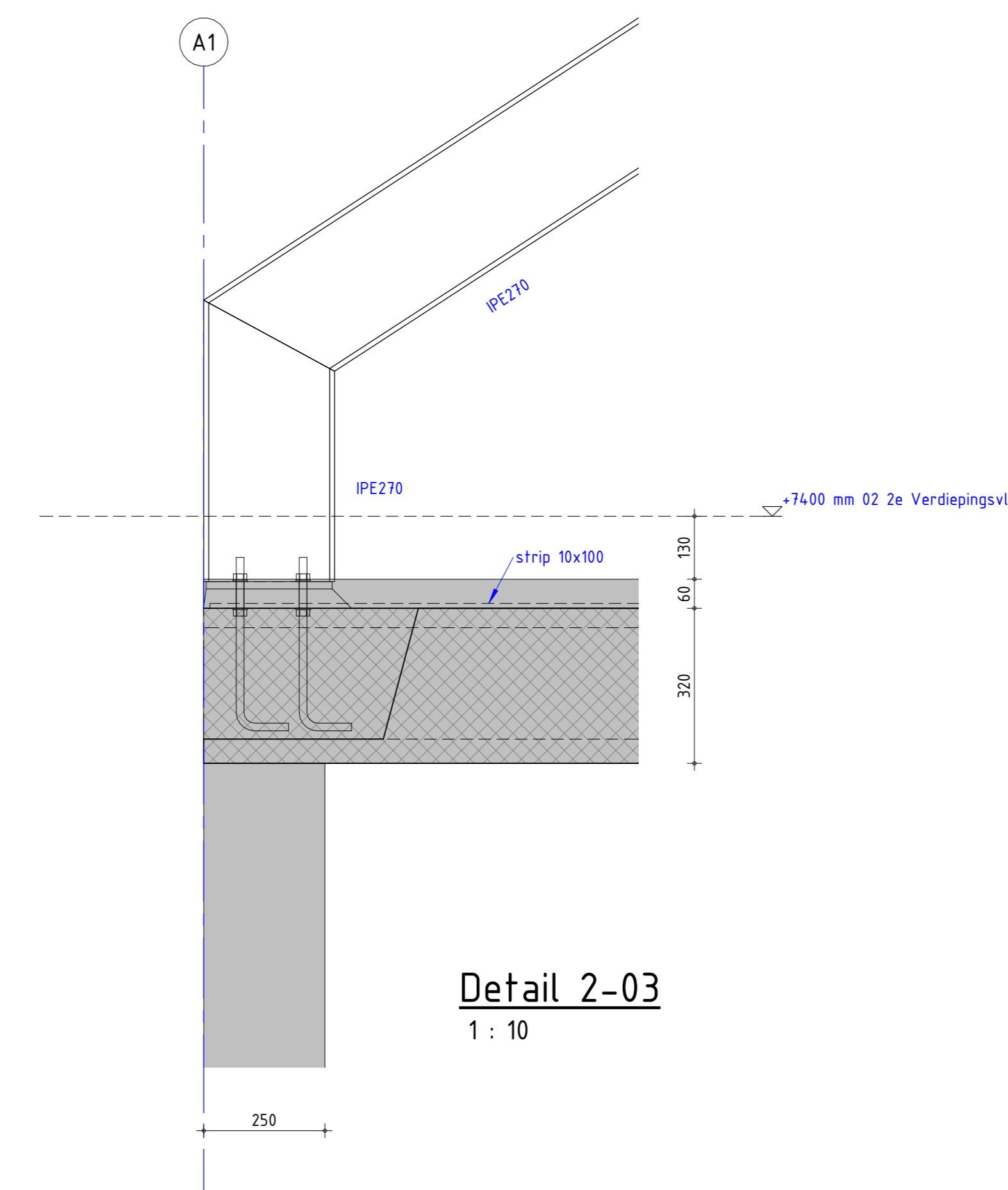
2e Verdiepingsvloer
1 : 100



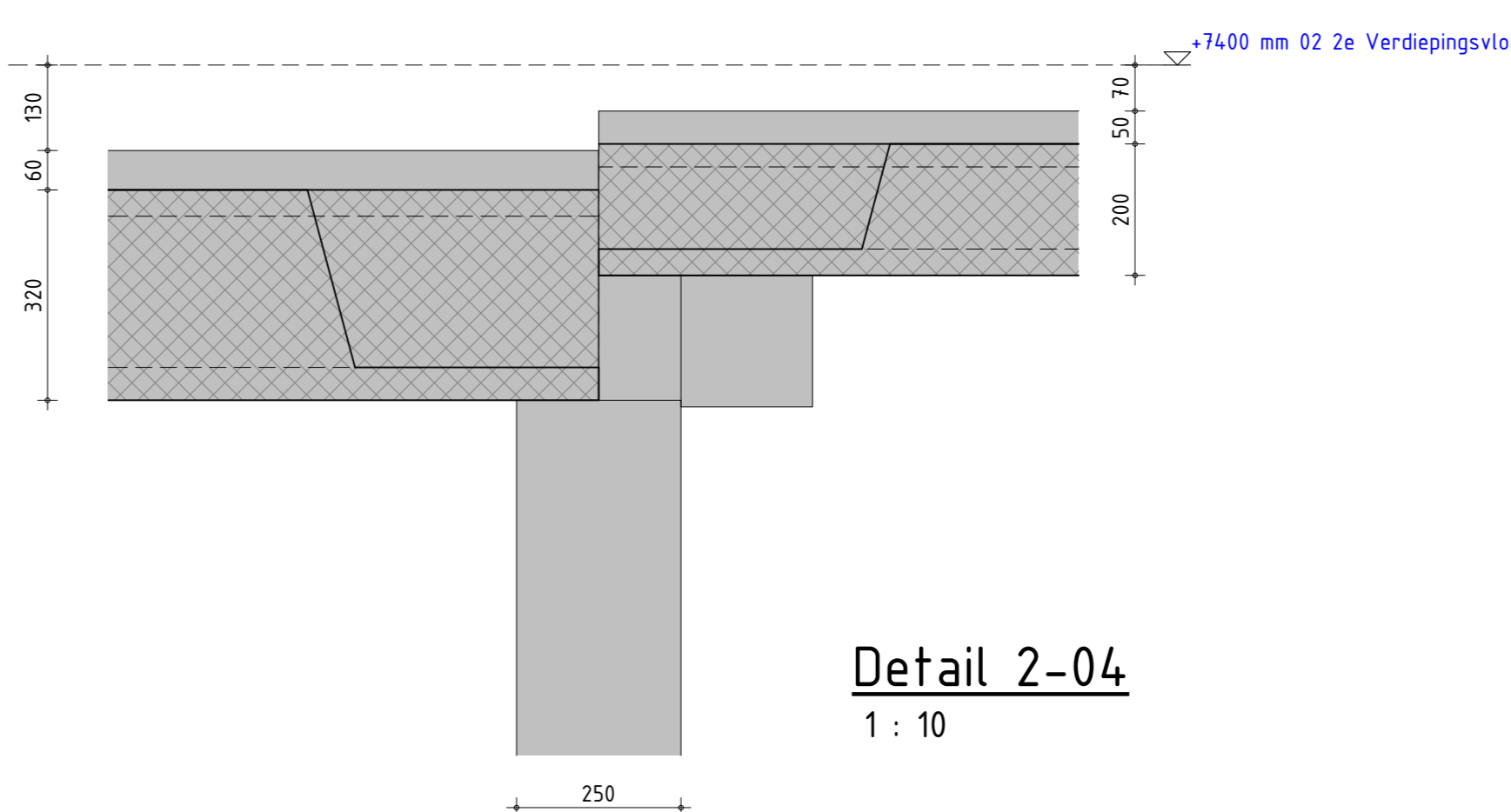
Detail 2-01
1 : 10



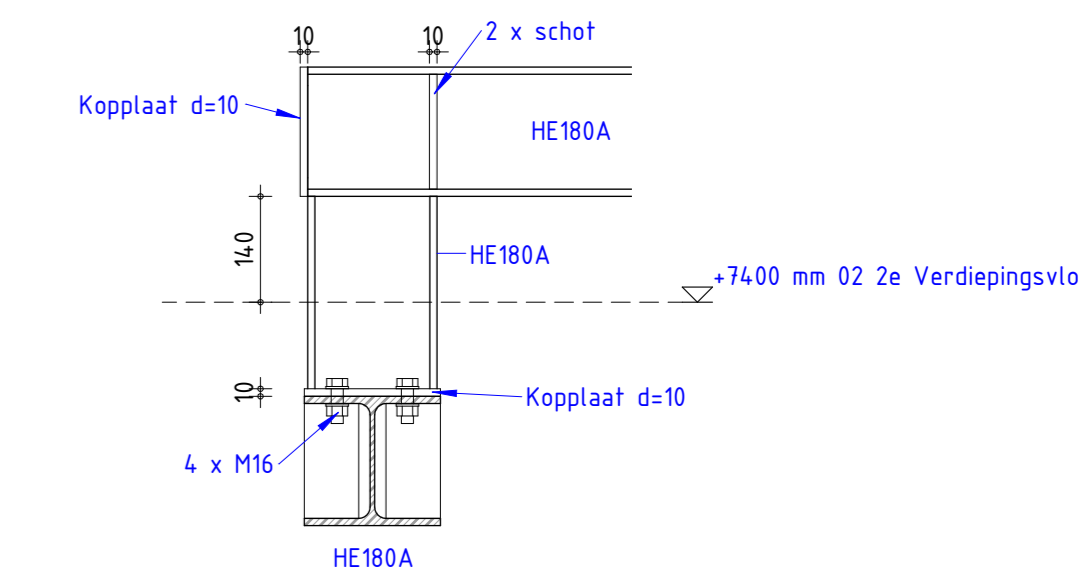
Detail 2-02
1 : 10



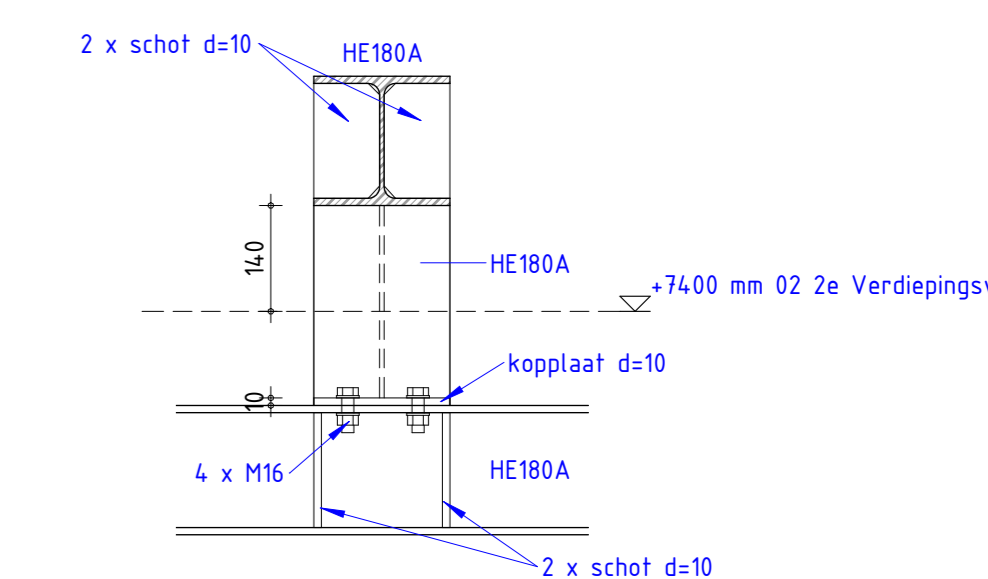
Detail 2-03
1 : 10



Detail 2-04
1 : 10



Detail 2-05
1 : 10



Detail 2-06
1 : 10

- Brand**
- Staalconstructie gymzaal brandwerend te coaten minimaal 30 min.
 - Betongevulde kolommen op de begane grond zijn 30 min.
 - Overige staalconstructie 30 min. bekleden.
 - Stalen zolderspanen fussen AD - AG behoeven niet bekleden te worden.

- Algemeen**
- Opleggingen hoekijzer-lateien op metselwerk: 50mm, tenzij anders aangegeven.
 - Dilataties metsel-/ijzerwerk volgens advies leverancier.
 - Krimpvoeg onderstop-en/of gielmortels toepassen.
 - > bestaande fundering opruwen en aanbranden + 3 lijnankers Ø12 lg 800mm (200 mm in bestaande fundering boren)

Hout (EC5, NEN-EN 1995-1-1/C1/NB)

Karakteristieke eigenschappen van houten onderdelen per sterkteklasse conform EN 338 voor gezaagd hout en EN 1194 voor gelamineerd hout.

constructie onderdeel	Sterkte klasse	Klimaat klasse	Opmerkingen
Balklaag	C24	I - Binnen	

Staal (EC3, NEN-EN 1993-1-1/C2/NB)

Gevelklasse: S235JR (tenzij anders aangegeven)

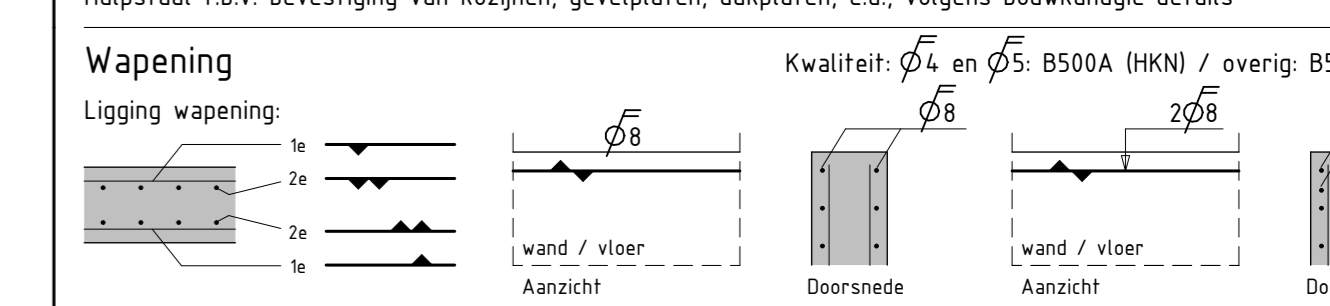
Gebruiksklasse: S235JR (tenzij anders aangegeven)

Minimale lasthoek: conform opgave staalleverancier met een minimum van 4mm

Staalconstructie is berekend op niveau hoofddragconstructie, niet in detail. Alle details dienen a.d.v. de hoofdberkening te worden berekend door derden.

- Ontwerp uitgangspunten:**
- Alle verdiepingen zijn ter indicatie, definitieve uitwerking middels detailberekening te verzorgen door derden.
 - Constructieve elementen (vloeren, wanden, daken, etc.) zijn constructief gekoppeld aan de staalconstructie.
 - Gevels dienen te worden ontworpen ter o.p. aangegeven.
 - Staalconstructies in buitengevel lijnwerk in principe thermisch verzakken en voorzien van coating.
 - Staalconstructies in principe niet roestvrij in de grond plaatsen (ook niet verzinkt) i.v.a. corrosie.
 - Anders in noten/voorzieningen: conform uitwerking aanvrager.
 - Stalen elementen dienen op plaatsen en in 'x' verlooping te zijn voorzien van schroeven of kogelplaten t.v. gipswalving.
 - Tussen haalconstructie en staalconstructie: indien mogelijk conform uitwerking aanvrager.

Hulpstaal f.b.v. bevestiging van kozijnen, gevelplaten, dakplaten, e.d., volgens bouwkundige details



Beton (EC2, NEN-EN 1992-1-1/C1/NB)

Aangegeven dekking op wapening is inclusief: oncontroleerbaarheid, nabewerkt oppervlak en brandwerendheid. Betondekking op hoofdwapening tenminste: Øk voor Øk<25 mm; 1,5Øk voor Øk>25mm.

constructie onderdeel	beton kwaliteit	ligging wapening	dekking (in mm)	XC1	XC2	XC3	XC4	XS1	XS2	XF1	XF2	XF3	XF4	XF5	XF6	Opmerkingen
Funderingsfoten	C20/25	boven	35	XCL	-	-	-	-	-	-	-	-	-	-	-	Werkvloer Toepassen
Funderingsbalken	C20/25	boven	35	XCL	-	-	-	-	-	-	-	-	-	-	-	Zijdekking 35mm Werkvloer Toepassen
Beg. grondvloer	C30/37	boven	20	XC1	-	-	-	-	-	-	-	-	-	-	-	
Vloeren	C30/37	boven	20	XC1	-	-	-	-	-	-	-	-	-	-	-	
Kelderwanden	C30/37	binnen	20	XC1	-	-	-	-	-	-	-	-	-	-	-	(binnen)
		buiten	35	XC4	-	-	-	-	-	-	-	-	-	-	-	(buiten)
Kolommen	C35/45	binnen	25	XC1	-	-	-	-	-	-	-	-	-	-	-	
		buiten	35	XC4	-	-	-	-	-	-	-	-	-	-	-	

Wijzigingen

Wijziging	Diverse	Tak	Tijds van der Horst	Datum
Wijziging B	Indiënen	Tak		02-09-2025
Wijziging A	Brandpne en diverse	Tak		18-01-2025
				20-06-2025

Formaat	A0	Schaal	1:100	Datum	17-03-2025
Projectleider	R. Dekkers	Constructeur	R. Dekkers	Tekenaar	J.W. van den Ekart
Onderdeel	2e Verdiepingsvloer				
Fase	Definitief Ontwerp				
Werk	Dorpshuis te Loon op Zand				
Oprachtgever	Gemeente Loon op Zand				
Ontwerp	De twee snoeken te 's Hertogenbosch				
Werknummer	18217-05				