

# Inspectierapport



**V04211 Helena van Doeverenplantsoen 3**

Helena van Doeverenplantsoen 3

13 maart 2020

Huijbregts Vastgoedadvies

## Object en inspectiegegevens

### Gegevens object


Code	V04211
Naam	Helena van Doeverenplantsoen 3
Adres	Helena van Doeverenplantsoen 3 2512 ZB Den Haag
Bouwjaar	1990
Uitbreiding / renovatie	Niet van toepassing
BVO	8847 m2
Geaggregeerde CVO	4 - Matig




## Gegevens inspectie

Inspecteur	Huijbregts Vastgoedadvies
Datum inspectie	27-02-2020
Omstandigheden	Regen
Opmerkingen inspectie	<p>Gezien het bouwjaar van het object is het mogelijk bij renovatie / sloopwerkzaamheden asbesthoudende bouwstoffen aan te treffen. Voorafgaand aan (renovatie en/of sloop) werkzaamheden wordt geadviseerd een asbestinventarisatie op te laten stellen.</p> <p>In het object is draadglas toegepast in de brandscheidingen. Dit is conform de huidige wet en regelgeving omtrent brandveiligheid ongewenst.</p> <p>Een groot gedeelte van het object staat leeg en is niet nader in gebruik. Afhankelijk van de toekomstige gebruiksfunctie zullen aanvullingen op de brandveiligheid geeist worden.</p>

## Waarnemingen inspectie

		B	O	E	I
<b>2100.100.61</b>	<b>Buitenwand &gt;300mm schilderwerk dekkend pleisterwerk</b>		3		
Opname E.:	G000 Gevel				
Funciekl.:	A1 Gevel				
<b>Gebrek OB11GA01</b>	<b>Aangroei van mos of algen</b>				
Intensiteit/Omvang	Midden (gevorderd stadium) / Aanzienlijk (30% - 69%)				
Conditie	1 Uitstekend				
Aspect/Prioriteit	Esthetica / Gering effect				
<b>Gebrek OB11GA05</b>	<b>Vuil, aanslag, verkleuring</b>				
Intensiteit/Omvang	Midden (gevorderd stadium) / Algemeen (70% - 100%)				
Conditie	3 Redelijk				
Aspect/Prioriteit	Esthetica / Gering effect				

		B	O	E	I
<b>2200.100.18</b>	<b>Binnenwand sauswerk</b>		2		
Opname E.:	B000 binnen algemeen				
Funciekl.:	B0 Interieur				
Toelichting	<i>Betreft algemene (verkeers)ruimtes. Lokalen/huurdersdelen zijn buiten beschouwing gelaten.</i>				
<b>Gebrek OB11GA05</b>	<b>Vuil, aanslag, verkleuring</b>				
Intensiteit/Omvang	Midden (gevorderd stadium) / Regelmatig (10% - 29%)				
Conditie	1 Uitstekend				
Aspect/Prioriteit	Esthetica / Gering effect				
<b>Gebrek OB11SM01</b>	<b>Beschadiging</b>				
Intensiteit/Omvang	Hoog (eindstadium) / Incidenteel (1%)				
Conditie	1 Uitstekend				
Aspect/Prioriteit	Vervolgschade / Ernstig effect				

		B	O	E	I
<b>2302.190.00</b>	<b>Balkon diverse</b>		3		
Opname E.:	G000 Gevel				
Funciekl.:	A1 Gevel				
<b>Gebrek OB04EW02</b>	<b>Lekkage van buitenvloeren, balkons en galerijen</b>				
Intensiteit/Omvang	Hoog (eindstadium) / Plaatselijk (2% - 9%)				
Conditie	3 Redelijk				
Aspect/Prioriteit	Vervolgschade / Ernstig effect				

<b>Gebrek OB04GA01</b>	<b>Aangroei van mos of algen</b>
Intensiteit/Omvang	Midden (gevorderd stadium) / Plaatselijk (2% - 9%)
Conditie	1 Uitstekend
Aspect/Prioriteit	Esthetica / Gering effect
<b>Gebrek OB04GA03</b>	<b>Vuil, aanslag, verkleuring</b>
Intensiteit/Omvang	Midden (gevorderd stadium) / Aanzienlijk (30% - 69%)
Conditie	2 Goed
Aspect/Prioriteit	Esthetica / Gering effect

<b>2314.190.00</b>	<b>Bordes diverse tegelwerk keramisch incl opstand</b>	<b>B</b>	<b>O</b>	<b>E</b>	<b>I</b>
			<b>4</b>		
Opname E.:	G000 Gevel				
Funciekl.:	A1 Gevel				

<b>Gebrek OB04EM01</b>	<b>Breuk</b>
Intensiteit/Omvang	Hoog (eindstadium) / Plaatselijk (2% - 9%)
Conditie	3 Redelijk
Aspect/Prioriteit	Vervolgschade / Ernstig effect
<b>Gebrek OB04EW01</b>	<b>Afdichting manco</b>
Intensiteit/Omvang	Hoog (eindstadium) / Plaatselijk (2% - 9%)
Conditie	3 Redelijk
Aspect/Prioriteit	Vervolgschade / Ernstig effect
<b>Gebrek OB04SM02</b>	<b>Beschadiging</b>
Intensiteit/Omvang	Hoog (eindstadium) / Plaatselijk (2% - 9%)
Conditie	2 Goed
Aspect/Prioriteit	Vervolgschade / Ernstig effect

<b>2314.190.00</b>	<b>Bordes diverse tegelwerk dhg incl. opstand</b>	<b>B</b>	<b>O</b>	<b>E</b>	<b>I</b>
			<b>4</b>		
Opname E.:	G000 Gevel				
Funciekl.:	A1 Gevel				

<b>Gebrek OB04EM01</b>	<b>Breuk</b>
Intensiteit/Omvang	Hoog (eindstadium) / Plaatselijk (2% - 9%)
Conditie	3 Redelijk
Aspect/Prioriteit	Vervolgschade / Ernstig effect
<b>Gebrek OB04SM01</b>	<b>Afbrokkelen of afboeren</b>
Intensiteit/Omvang	Hoog (eindstadium) / Plaatselijk (2% - 9%)
Conditie	2 Goed
Aspect/Prioriteit	Vervolgschade / Ernstig effect
Toelichting	<i>Diverse reeds uitgevoerde reparaties. Het geheel word een lappendeken.</i>
<b>Gebrek OB04SM02</b>	<b>Beschadiging</b>
Intensiteit/Omvang	Hoog (eindstadium) / Plaatselijk (2% - 9%)
Conditie	2 Goed
Aspect/Prioriteit	Vervolgschade / Ernstig effect

<b>Gebrek OB04SM03</b>	<b>Losliggende afwerking</b>
Intensiteit/Omvang	Hoog (eindstadium) / Incidenteel (1%)
Conditie	1 Uitstekend
Aspect/Prioriteit	Vervolgschade / Ernstig effect

B O E I

<b>2411.130.00</b>	<b>Rechte steektrap beton</b>		<b>3</b>		
--------------------	-------------------------------	--	----------	--	--

Opname E.: G000  
Gevel  
Functiekl.: A1 Gevel



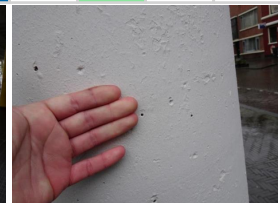
<b>Gebrek OB04GA01</b>	<b>Aangroei van mos of algen</b>
Intensiteit/Omvang	Midden (gevorderd stadium) / Algemeen (70% - 100%)
Conditie	3 Redelijk
Aspect/Prioriteit	Esthetica / Gering effect

<b>Gebrek OB04SM02</b>	<b>Beschadiging</b>
Intensiteit/Omvang	Hoog (eindstadium) / Plaatselijk (2% - 9%)
Conditie	2 Goed
Aspect/Prioriteit	Vervolgschade / Ernstig effect

B O E I

<b>2810.100.61</b>	<b>Skeletdeel &gt;300mm schilderwerk buiten dekkend beton</b>		<b>3</b>		
--------------------	---------------------------------------------------------------	--	----------	--	--

Opname E.: G000  
Gevel  
Functiekl.: A1 Gevel



<b>Gebrek OB11GA04</b>	<b>Graffiti of bekladding</b>
Intensiteit/Omvang	Hoog (eindstadium) / Incidenteel (1%)
Conditie	1 Uitstekend
Aspect/Prioriteit	Esthetica / Gering effect

<b>Gebrek OB11GA05</b>	<b>Vuil, aanslag, verkleuring</b>
Intensiteit/Omvang	Midden (gevorderd stadium) / Aanzienlijk (30% - 69%)
Conditie	2 Goed
Aspect/Prioriteit	Esthetica / Gering effect

B O E I

<b>2810.100.61</b>	<b>Skeletdeel &gt;300mm schilderwerk buiten dekkend kolommen + kunst</b>		<b>3</b>		
--------------------	--------------------------------------------------------------------------	--	----------	--	--




Opname E.: G000  
Gevel  
Functiekl.: A1 Gevel



<b>Gebrek OB11GA05</b>	<b>Vuil, aanslag, verkleuring</b>
Intensiteit/Omvang	Midden (gevorderd stadium) / Regelmatig (10% - 29%)
Conditie	1 Uitstekend
Aspect/Prioriteit	Esthetica / Gering effect




<b>Gebrek OB11SM01</b>	<b>Beschadiging</b>
Intensiteit/Omvang	Hoog (eindstadium) / Plaatselijk (2% - 9%)
Conditie	2 Goed
Aspect/Prioriteit	Vervolgschade / Ernstig effect

B O E I

<b>2810.130.00</b>	<b>Skeletdeel beton</b>		<b>3</b>	
Opname E.:	G000 Gevel			
Functiekl.:	A1 Gevel			

<b>Gebrek OB01EM02</b>	<b>Carbonatatie</b>
Intensiteit/Omvang	Hoog (eindstadium) / Incidenteel (1%)
Conditie	2 Goed
Aspect/Prioriteit	Vervolgschade / Ernstig effect
<b>Gebrek OB01SM02</b>	<b>Beschadiging</b>
Intensiteit/Omvang	Hoog (eindstadium) / Plaatselijk (2% - 9%)
Conditie	2 Goed
Aspect/Prioriteit	Vervolgschade / Ernstig effect

B O E I

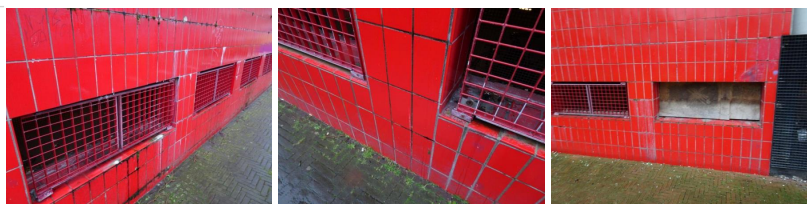
<b>3120.100.00</b>	<b>Buitenwandopening raam</b>		<b>4</b>	
Opname E.:	G000 Gevel			
Functiekl.:	A1 Gevel			

<b>Gebrek OB07GA02</b>	<b>Vuil, aanslag, verkleuring</b>
Intensiteit/Omvang	Midden (gevorderd stadium) / Algemeen (70% - 100%)
Conditie	1 Uitstekend
Aspect/Prioriteit	Esthetica / Gering effect
<b>Gebrek OB07GB02</b>	<b>Subelementen manco</b>
Intensiteit/Omvang	Midden (gevorderd stadium) / Regelmatig (10% - 29%)
Conditie	1 Uitstekend
Aspect/Prioriteit	Klachten / Matig effect
Toelichting	<i>Gebreken aan rubbers en afdichtingen</i>
<b>Gebrek OB07GV03</b>	<b>Ouder dan 87,5% van de levensduur</b>
Intensiteit/Omvang	Hoog (eindstadium) / Algemeen (70% - 100%)
Conditie	4 Matig
Aspect/Prioriteit	Esthetica / Gering effect
<b>Gebrek OB07SC03</b>	<b>Openstaande verbindingen</b>
Intensiteit/Omvang	Hoog (eindstadium) / Plaatselijk (2% - 9%)
Conditie	2 Goed
Aspect/Prioriteit	Vervolgschade / Ernstig effect

B O E I

<b>3120.300.41</b>	<b>Ventilatioerooster schilderwerk dekkend t.p.v. fietsberging</b>		<b>4</b>	
--------------------	--------------------------------------------------------------------	--	----------	--

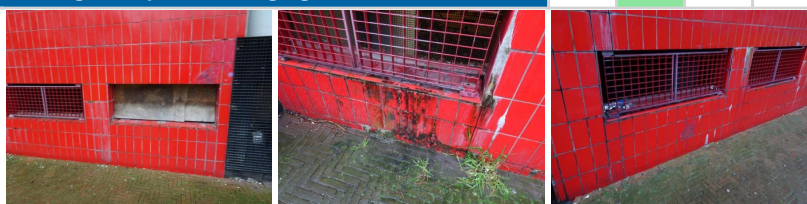
Opname E.: G000  
Gevel  
Functiekl.: A1 Gevel



<b>Gebrek OB11EM05</b>	<b>Afbladderen</b>
Intensiteit/Omvang	Hoog (eindstadium) / Regelmatig (10% - 29%)
Conditie	4 Matig
Aspect/Prioriteit	Vervolgschade / Ernstig effect
<b>Gebrek OB11GA05</b>	<b>Vuil, aanslag, verkleuring</b>
Intensiteit/Omvang	Midden (gevorderd stadium) / Algemeen (70% - 100%)
Conditie	1 Uitstekend
Aspect/Prioriteit	Esthetica / Gering effect
<b>Gebrek OB11SB01</b>	<b>Dekking onvoldoende</b>
Intensiteit/Omvang	Midden (gevorderd stadium) / Aanzienlijk (30% - 69%)
Conditie	3 Redelijk
Aspect/Prioriteit	Vervolgschade / Ernstig effect
<b>Gebrek OB11SM04</b>	<b>Erosie, verwerking</b>
Intensiteit/Omvang	Laag (beginstadium) / Algemeen (70% - 100%)
Conditie	2 Goed
Aspect/Prioriteit	Esthetica / Matig effect

<b>3120.320.00</b>	<b>Ventilatierooster gesloten gevel t.p.v. fietsberging</b>	<b>B</b>	<b>O</b>	<b>E</b>	<b>I</b>
			3		

Opname E.: G000  
Gevel  
Functiekl.: A1 Gevel



<b>Gebrek OB07EM02</b>	<b>Corrosie (verzinkt) stalen kozijnwerk</b>
Intensiteit/Omvang	Midden (gevorderd stadium) / Plaatselijk (2% - 9%)
Conditie	2 Goed
Aspect/Prioriteit	Vervolgschade / Ernstig effect
<b>Gebrek OB07GB02</b>	<b>Subelementen manco</b>
Intensiteit/Omvang	Midden (gevorderd stadium) / Regelmatig (10% - 29%)
Conditie	1 Uitstekend
Aspect/Prioriteit	Klachten / Matig effect
Toelichting	<i>Bevestigingen nazien</i>
<b>Gebrek OB07SC02</b>	<b>Ontbrekende (onder)delen</b>
Intensiteit/Omvang	Hoog (eindstadium) / Plaatselijk (2% - 9%)
Conditie	2 Goed
Aspect/Prioriteit	Vervolgschade / Ernstig effect
Toelichting	<i>Plaatselijk ontbreken roosters.</i>

<b>3124.100.70</b>	<b>Draaivalraam hang-/sluitwerk</b>	<b>B</b>	<b>O</b>	<b>E</b>	<b>I</b>
			4		

Opname E.: B000  
binnen algemeen  
Functiekl.: A1 Gevel



<b>Gebrek OB07GB02</b>	<b>Subelementen manco</b>
Intensiteit/Omvang	Midden (gevorderd stadium) / Regelmatig (10% - 29%)
Conditie	1 Uitstekend
Aspect/Prioriteit	Klachten / Matig effect
<b>Gebrek OB07GV03</b>	<b>Ouder dan 87,5% van de levensduur</b>
Intensiteit/Omvang	Hoog (eindstadium) / Algemeen (70% - 100%)
Conditie	4 Matig
Aspect/Prioriteit	Esthetica / Gering effect
<b>Gebrek OB07SB01</b>	<b>Hang- en sluitwerk manco</b>
Intensiteit/Omvang	Midden (gevorderd stadium) / Regelmatig (10% - 29%)
Conditie	2 Goed
Aspect/Prioriteit	Klachten / Matig effect

<b>3130.100.00</b>	<b>Buitendeur aluminium</b>	<b>B</b>	<b>O</b>	<b>E</b>	<b>I</b>
			4		

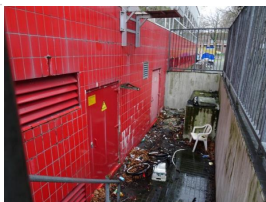
Opname E.: G000  
Gevel  
Functiekl.: A1 Gevel



<b>Gebrek OB07GA02</b>	<b>Vuil, aanslag, verkleuring</b>
Intensiteit/Omvang	Midden (gevorderd stadium) / Algemeen (70% - 100%)
Conditie	1 Uitstekend
Aspect/Prioriteit	Esthetica / Gering effect
<b>Gebrek OB07GV03</b>	<b>Ouder dan 87,5% van de levensduur</b>
Intensiteit/Omvang	Hoog (eindstadium) / Algemeen (70% - 100%)
Conditie	4 Matig
Aspect/Prioriteit	Esthetica / Gering effect
<b>Gebrek OB07SC02</b>	<b>Ontbrekende (onder)delen</b>
Intensiteit/Omvang	Hoog (eindstadium) / Plaatselijk (2% - 9%)
Conditie	2 Goed
Aspect/Prioriteit	Vervolgschade / Ernstig effect
Toelichting	<i>Betreft ventilatie en afdichtingskapjes.</i>
<b>Gebrek OB07SC03</b>	<b>Openstaande verbindingen</b>
Intensiteit/Omvang	Hoog (eindstadium) / Incidenteel (1%)
Conditie	1 Uitstekend
Aspect/Prioriteit	Vervolgschade / Ernstig effect
<b>Gebrek OB07SM02</b>	<b>Beschadiging</b>
Intensiteit/Omvang	Hoog (eindstadium) / Plaatselijk (2% - 9%)
Conditie	2 Goed
Aspect/Prioriteit	Vervolgschade / Ernstig effect

<b>3130.100.00</b>	<b>Buitendeur staal</b>	<b>B</b>	<b>O</b>	<b>E</b>	<b>I</b>
			3		

Opname E.: G000  
Gevel  
Functiekl.: A1 Gevel

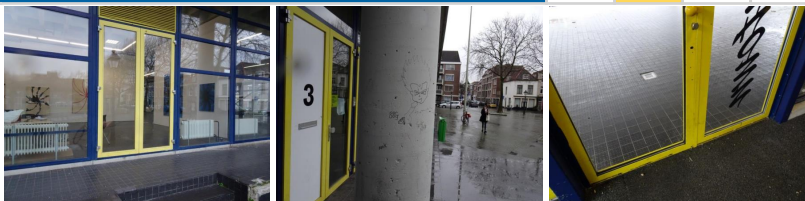


<b>Gebrek OB07EM02</b>	<b>Corrosie (verzinkt) stalen kozijnwerk</b>
Intensiteit/Omvang	Midden (gevorderd stadium) / Plaatselijk (2% - 9%)
Conditie	2 Goed
Aspect/Prioriteit	Vervolgschade / Ernstig effect
<b>Gebrek OB07SM02</b>	<b>Beschadiging</b>
Intensiteit/Omvang	Hoog (eindstadium) / Plaatselijk (2% - 9%)
Conditie	2 Goed
Aspect/Prioriteit	Vervolgschade / Ernstig effect

B O E I

<b>3130.100.70</b>	<b>Buitendeur hang-/sluitwerk</b>		<b>4</b>		
--------------------	-----------------------------------	--	----------	--	--

Opname E.: B000  
binnen algemeen  
Functiekl.: A1 Gevel

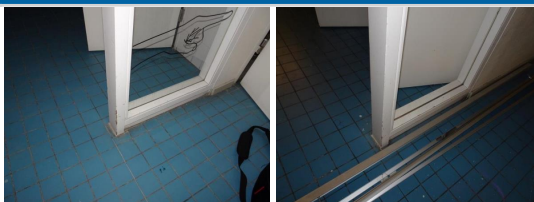


<b>Gebrek OB07GB02</b>	<b>Subelementen manco</b>
Intensiteit/Omvang	Midden (gevorderd stadium) / Plaatselijk (2% - 9%)
Conditie	1 Uitstekend
Aspect/Prioriteit	Klachten / Matig effect
<b>Gebrek OB07GV03</b>	<b>Ouder dan 87,5% van de levensduur</b>
Intensiteit/Omvang	Hoog (eindstadium) / Algemeen (70% - 100%)
Conditie	4 Matig
Aspect/Prioriteit	Esthetica / Gering effect
<b>Gebrek OB07SB01</b>	<b>Hang- en sluitwerk manco</b>
Intensiteit/Omvang	Midden (gevorderd stadium) / Regelmatig (10% - 29%)
Conditie	2 Goed
Aspect/Prioriteit	Klachten / Matig effect

B O E I

<b>3141.110.00</b>	<b>Kozijnwerk hout Gangen / lokalen</b>		<b>2</b>	<b>1</b>	
--------------------	-----------------------------------------	--	----------	----------	--

Opname E.: B000  
binnen algemeen  
Functiekl.: A1 Gevel

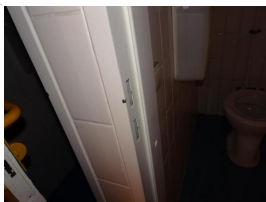


<b>Gebrek OB07SM02</b>	<b>Beschadiging</b>
Intensiteit/Omvang	Hoog (eindstadium) / Plaatselijk (2% - 9%)
Conditie	2 Goed
Aspect/Prioriteit	Vervolgschade / Ernstig effect

B O E I

<b>3141.120.00</b>	<b>Kozijnwerk staal</b>		<b>1</b>	<b>1</b>	
--------------------	-------------------------	--	----------	----------	--

Opname E.: B000  
binnen algemeen  
Functiekl.: A1 Gevel

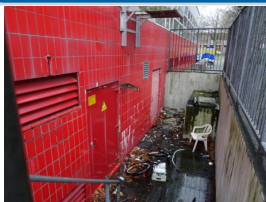


B O E I

**3141.120.00 Kozijnwerk staal**

2 4

Opname E.: G000  
Gevel  
Functiekl.: A1 Gevel



**Gebrek EA07EN24 Bouwjaar < 1995 en bouwhoogte 0 tot 10m**

Intensiteit/Omvang Midden (gevorderd stadium) / Algemeen (70% - 100%)

Conditie 4 Matig

Aspect/Prioriteit Klachten / Matig effect

**Gebrek OB07EM02 Corrosie (verzinkt) stalen kozijnwerk**

Intensiteit/Omvang Midden (gevorderd stadium) / Plaatselijk (2% - 9%)

Conditie 2 Goed

Aspect/Prioriteit Vervolgschade / Ernstig effect

B O E I

**3141.130.00 Kozijnwerk aluminium**

4 4

Opname E.: G000  
Gevel  
Functiekl.: A1 Gevel



**Gebrek EA07EN24 Bouwjaar < 1995 en bouwhoogte 0 tot 10m**

Intensiteit/Omvang Midden (gevorderd stadium) / Algemeen (70% - 100%)

Conditie 4 Matig

Aspect/Prioriteit Klachten / Matig effect

**Gebrek OB07EM03 Filiformcorrosie bij aluminium kozijnwerk ook wel draadvormige corrosie genoemd**

Intensiteit/Omvang Midden (gevorderd stadium) / Plaatselijk (2% - 9%)

Conditie 2 Goed

Aspect/Prioriteit Vervolgschade / Ernstig effect

**Gebrek OB07EW03 Lekkage**

Intensiteit/Omvang Hoog (eindstadium) / Plaatselijk (2% - 9%)

Conditie 3 Redelijk

Aspect/Prioriteit Vervolgschade / Ernstig effect

Toelichting *Bij hevige regenval en wind.*


**Gebrek OB07GA02 Vuil, aanslag, verkleuring**

Intensiteit/Omvang Midden (gevorderd stadium) / Algemeen (70% - 100%)


Conditie 1 Uitstekend

Aspect/Prioriteit Esthetica / Gering effect

<b>Gebrek OB07GB02</b>	<b>Subelementen manco</b>
Intensiteit/Omvang	Midden (gevorderd stadium) / Plaatselijk (2% - 9%)
Conditie	1 Uitstekend
Aspect/Prioriteit	Klachten / Matig effect
Toelichting	<i>Betreft het ontbreken van afdekdopjes en ventilatiekapjes.</i>
<b>Gebrek OB07GV03</b>	<b>Ouder dan 87,5% van de levensduur</b>
Intensiteit/Omvang	Hoog (eindstadium) / Algemeen (70% - 100%)
Conditie	4 Matig
Aspect/Prioriteit	Esthetica / Gering effect
<b>Gebrek OB07SC03</b>	<b>Openstaande verbindingen</b>
Intensiteit/Omvang	Hoog (eindstadium) / Incidenteel (1%)
Conditie	1 Uitstekend
Aspect/Prioriteit	Vervolgschade / Ernstig effect

<b>3141.420.00</b>	<b>Beglazing isolatieglas</b>		<b>B</b>	<b>O</b>	<b>E</b>	<b>I</b>
				3	4	
Opname E.:	G000					
Functiekl.:	A1 Gevel					

<b>Gebrek EA06EN24</b>	<b>Bouwjaar 1980-1995</b>
Intensiteit/Omvang	Midden (gevorderd stadium) / Algemeen (70% - 100%)
Conditie	4 Matig
Aspect/Prioriteit	Klachten / Matig effect
<b>Gebrek OB10EB01</b>	<b>Condens</b>
Intensiteit/Omvang	Hoog (eindstadium) / Plaatselijk (2% - 9%)
Conditie	3 Redelijk
Aspect/Prioriteit	Klachten / Ernstig effect
<b>Gebrek OB12EM01</b>	<b>Breuk</b>
Intensiteit/Omvang	Hoog (eindstadium) / Incidenteel (1%)
Conditie	2 Goed
Aspect/Prioriteit	Vervolgschade / Ernstig effect
<b>Gebrek OB12GB02</b>	<b>Subelementen manco</b>
Intensiteit/Omvang	Midden (gevorderd stadium) / Aanzienlijk (30% - 69%)
Conditie	2 Goed
Aspect/Prioriteit	Klachten / Matig effect
Toelichting	<i>Uitgedroogde rubbers en afdichtingen</i>

<b>3141.430.00</b>	<b>Beglazing veiligheidsglas</b>		<b>B</b>	<b>O</b>	<b>E</b>	<b>I</b>
				1	1	
Opname E.:	B000					
Functiekl.:	binnen algemeen A1 Gevel					

<b>3230.100.10</b>	<b>Binnendeur schilderwerk</b>		<b>B</b>	<b>O</b>	<b>E</b>	<b>I</b>
				3		

Opname E.: B000  
binnen algemeen  
Functiekl.: B0 Interieur

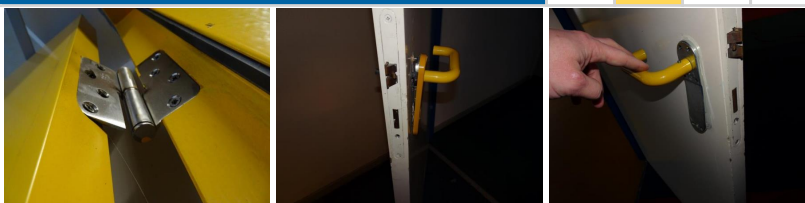


<b>Gebrek OB11GA05</b>	<b>Vuil, aanslag, verkleuring</b>
Intensiteit/Omvang	Laag (beginstadium) / Aanzienlijk (30% - 69%)
Conditie	1 Uitstekend
Aspect/Prioriteit	Esthetica / Gering effect
<b>Gebrek OB11SM01</b>	<b>Beschadiging</b>
Intensiteit/Omvang	Hoog (eindstadium) / Plaatselijk (2% - 9%)
Conditie	2 Goed
Aspect/Prioriteit	Vervolgschade / Ernstig effect

B O E I

<b>3230.100.70</b>	<b>Binnendeur hang-/sluitwerk</b>	<b>4</b>		
--------------------	-----------------------------------	----------	--	--

Opname E.: B000  
binnen algemeen  
Functiekl.: B0 Interieur



<b>Gebrek OB04SM04</b>	<b>Slijtage</b>
Intensiteit/Omvang	Midden (gevorderd stadium) / Aanzienlijk (30% - 69%)
Conditie	3 Redelijk
Aspect/Prioriteit	Klachten / Matig effect
<b>Gebrek OB07SB01</b>	<b>Hang- en sluitwerk manco</b>
Intensiteit/Omvang	Hoog (eindstadium) / Regelmatig (10% - 29%)
Conditie	3 Redelijk
Aspect/Prioriteit	Klachten / Matig effect
<b>Gebrek OB07SM02</b>	<b>Beschadiging</b>
Intensiteit/Omvang	Hoog (eindstadium) / Plaatselijk (2% - 9%)
Conditie	2 Goed
Aspect/Prioriteit	Vervolgschade / Ernstig effect

B O E I

<b>3230.190.00</b>	<b>Bijzondere binnendeur Brand/rookwerende functie.</b>	<b>3</b>		
--------------------	---------------------------------------------------------	----------	--	--

Opname E.: B000  
binnen algemeen  
Functiekl.: B0 Interieur



<b>Gebrek OB07EW01</b>	<b>Afdichting manco</b>
Intensiteit/Omvang	Hoog (eindstadium) / Plaatselijk (2% - 9%)
Conditie	3 Redelijk
Aspect/Prioriteit	Vervolgschade / Ernstig effect
<b>Gebrek OB07SM02</b>	<b>Beschadiging</b>
Intensiteit/Omvang	Hoog (eindstadium) / Incidenteel (1%)
Conditie	1 Uitstekend
Aspect/Prioriteit	Vervolgschade / Ernstig effect

B O E I

<b>3411.100.30</b>	<b>Balustrade binnen &gt;300mm schilderwerk</b>	<b>5</b>		
--------------------	-------------------------------------------------	----------	--	--

Opname E.: B000  
binnen algemeen  
Functiekl.: B0 Interieur



<b>Gebrek OB11EM04</b>	<b>Kale delen en ook heilige dagen</b>
Intensiteit/Omvang	Hoog (eindstadium) / Plaatselijk (2% - 9%)
Conditie	3 Redelijk
Aspect/Prioriteit	Vervolgschade / Ernstig effect
<b>Gebrek OB11SM01</b>	<b>Beschadiging</b>
Intensiteit/Omvang	Hoog (eindstadium) / Regelmatig (10% - 29%)
Conditie	3 Redelijk
Aspect/Prioriteit	Vervolgschade / Ernstig effect
<b>Gebrek OB11SM05</b>	<b>Glansverlies</b>
Intensiteit/Omvang	Midden (gevorderd stadium) / Algemeen (70% - 100%)
Conditie	4 Matig
Aspect/Prioriteit	Esthetica / Matig effect

B O E I

<b>3412.100.61</b>	<b>Balustrade buiten &gt;300mm schilderwerk dekkend</b>	<b>4</b>		
--------------------	---------------------------------------------------------	----------	--	--

Opname E.: G000  
Gevel  
Functiekl.: A1 Gevel

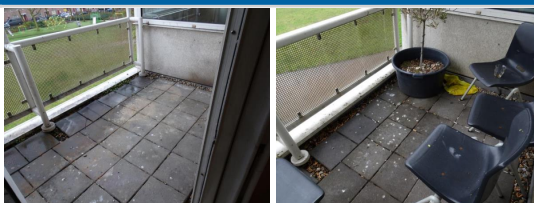


<b>Gebrek OB11GA05</b>	<b>Vuil, aanslag, verkleuring</b>
Intensiteit/Omvang	Midden (gevorderd stadium) / Algemeen (70% - 100%)
Conditie	1 Uitstekend
Aspect/Prioriteit	Esthetica / Gering effect
<b>Gebrek OB11SM04</b>	<b>Erosie, verwerking</b>
Intensiteit/Omvang	Midden (gevorderd stadium) / Algemeen (70% - 100%)
Conditie	4 Matig
Aspect/Prioriteit	Esthetica / Matig effect
<b>Gebrek OB11SM07</b>	<b>Verpoederen</b>
Intensiteit/Omvang	Midden (gevorderd stadium) / Aanzienlijk (30% - 69%)
Conditie	2 Goed
Aspect/Prioriteit	Vervolgschade / Ernstig effect


B O E I

<b>3412.120.00</b>	<b>Balustrade buiten staal</b>	<b>1</b>		
--------------------	--------------------------------	----------	--	--


Opname E.: G000  
Gevel  
Functiekl.: A1 Gevel




<b>Gebrek OB04EM03</b>	<b>Corrosie aan dragende onderdelen</b>
Intensiteit/Omvang	Midden (gevorderd stadium) / Incidenteel (1%)
Conditie	1 Uitstekend
Aspect/Prioriteit	Vervolgschade / Ernstig effect

<b>3421.100.20</b>	<b>Leuning binnen &lt;300mm schilderwerk</b>	<b>B</b>	<b>O</b>	<b>E</b>	<b>I</b>
			<b>5</b>		
Opname E.:	B000 binnen algemeen				
Functiekl.:	B0 Interieur				

<b>Gebrek OB11EM04</b>	<b>Kale delen en ook heilige dagen</b>
Intensiteit/Omvang	Hoog (eindstadium) / Plaatselijk (2% - 9%)
Conditie	3 Redelijk
Aspect/Prioriteit	Vervolgschade / Ernstig effect
<b>Gebrek OB11SM01</b>	<b>Beschadiging</b>
Intensiteit/Omvang	Hoog (eindstadium) / Regelmatig (10% - 29%)
Conditie	3 Redelijk
Aspect/Prioriteit	Vervolgschade / Ernstig effect
<b>Gebrek OB11SM05</b>	<b>Glansverlies</b>
Intensiteit/Omvang	Midden (gevorderd stadium) / Algemeen (70% - 100%)
Conditie	4 Matig
Aspect/Prioriteit	Esthetica / Matig effect

<b>3422.120.00</b>	<b>Leuning buiten staal</b>	<b>B</b>	<b>O</b>	<b>E</b>	<b>I</b>
			<b>3</b>		
Opname E.:	G000 Gevel				
Functiekl.:	A1 Gevel				

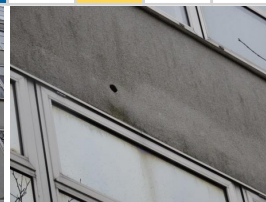
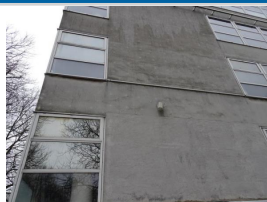
<b>Gebrek OB04EM03</b>	<b>Corrosie aan dragende onderdelen</b>
Intensiteit/Omvang	Laag (beginstadium) / Regelmatig (10% - 29%)
Conditie	2 Goed
Aspect/Prioriteit	Vervolgschade / Ernstig effect
<b>Gebrek OB04SM02</b>	<b>Beschadiging</b>
Intensiteit/Omvang	Hoog (eindstadium) / Plaatselijk (2% - 9%)
Conditie	2 Goed
Aspect/Prioriteit	Vervolgschade / Ernstig effect

<b>3721.330.00</b>	<b>Lichtstraat kunststof 3 st</b>	<b>B</b>	<b>O</b>	<b>E</b>	<b>I</b>
			<b>4</b>		
Opname E.:	D000 daken algemeen				
Functiekl.:	A2 Dak				

<b>Gebrek OB05GA01</b>	<b>Aangroei van mos of algen</b>
Intensiteit/Omvang	Midden (gevorderd stadium) / Algemeen (70% - 100%)
Conditie	2 Goed
Aspect/Prioriteit	Esthetica / Gering effect
<b>Gebrek OB05SM03</b>	<b>Erosie, verwerking van lichtkoepels</b>
Intensiteit/Omvang	Midden (gevorderd stadium) / Aanzienlijk (30% - 69%)
Conditie	3 Redelijk
Aspect/Prioriteit	Esthetica / Matig effect

<b>4111.110.00</b>	<b>Gevelafwerklaag pleisterwerk</b>	<b>B</b>	<b>O</b>	<b>E</b>	<b>I</b>
			<b>4</b>		

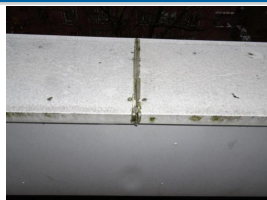
Opname E.: G000  
Gevel  
Functiekl.: A1 Gevel



<b>Gebrek OB11EM02</b>	<b>Intercoat onthechting (onthechting van beschermlagen onderling)</b>
Intensiteit/Omvang	Hoog (eindstadium) / Plaatselijk (2% - 9%)
Conditie	3 Redelijk
Aspect/Prioriteit	Vervolgschade / Ernstig effect
Toelichting	<i>Plaatselijke onthechting door infiltratie van vocht als gevolg van beschadigingen, barsten en scheuren.</i>
<b>Gebrek OB11SM01</b>	<b>Beschadiging</b>
Intensiteit/Omvang	Hoog (eindstadium) / Incidenteel (1%)
Conditie	1 Uitstekend
Aspect/Prioriteit	Vervolgschade / Ernstig effect
Toelichting	<i>Mechanische beschadigingen</i>
<b>Gebrek OB11SM01</b>	<b>Beschadiging</b>
Intensiteit/Omvang	Hoog (eindstadium) / Regelmatig (10% - 29%)
Conditie	3 Redelijk
Aspect/Prioriteit	Vervolgschade / Ernstig effect
Toelichting	<i>Overlast van vogels. Zij maken gaten in de gevelafwerking en verwijderen de isolatie om in de gevel te kunnen nestelen.</i>
<b>Gebrek OB11SM02</b>	<b>Barsten</b>
Intensiteit/Omvang	Hoog (eindstadium) / Plaatselijk (2% - 9%)
Conditie	2 Goed
Aspect/Prioriteit	Vervolgschade / Ernstig effect
Toelichting	<i>Barsten en scheuren in het gevelpleisterwerk.</i>

<b>4112.160.00</b>	<b>Gevelbekleding kunststof t.p.v. dakterassen</b>	<b>B</b>	<b>O</b>	<b>E</b>	<b>I</b>
			<b>3</b>		

Opname E.: D000  
daken algemeen  
Functiekl.: A1 Gevel



<b>Gebrek OB08GA03</b>	<b>Vuil, aanslag, verkleuring</b>
Intensiteit/Omvang	Midden (gevorderd stadium) / Aanzienlijk (30% - 69%)
Conditie	2 Goed
Aspect/Prioriteit	Esthetica / Gering effect

<b>Gebrek OB08GB01</b>	<b>Bevestiging secundair manco</b>
Intensiteit/Omvang	Hoog (eindstadium) / Incidenteel (1%)
Conditie	1 Uitstekend
Aspect/Prioriteit	Klachten / Matig effect

<b>4112.160.00</b>	<b>Gevelbekleding kunststof</b>	<b>B</b>	<b>O</b>	<b>E</b>	<b>I</b>
			4		

Opname E.: G000  
Gevel  
Functiekl.: A1 Gevel



<b>Gebrek OB08EC02</b>	<b>Verankering manco</b>
Intensiteit/Omvang	Hoog (eindstadium) / Plaatselijk (2% - 9%)
Conditie	3 Redelijk
Aspect/Prioriteit	Vervolgschade / Ernstig effect
<b>Gebrek OB08GA03</b>	<b>Vuil, aanslag, verkleuring</b>
Intensiteit/Omvang	Midden (gevorderd stadium) / Aanzienlijk (30% - 69%)
Conditie	1 Uitstekend
Aspect/Prioriteit	Esthetica / Gering effect
<b>Gebrek OB08GV03</b>	<b>Ouder dan 87,5% van de levensduur</b>
Intensiteit/Omvang	Hoog (eindstadium) / Algemeen (70% - 100%)
Conditie	4 Matig
Aspect/Prioriteit	Esthetica / Gering effect

<b>4211.110.00</b>	<b>Wandafwerklaag tegelwerk</b>	<b>B</b>	<b>O</b>	<b>E</b>	<b>I</b>
			4		

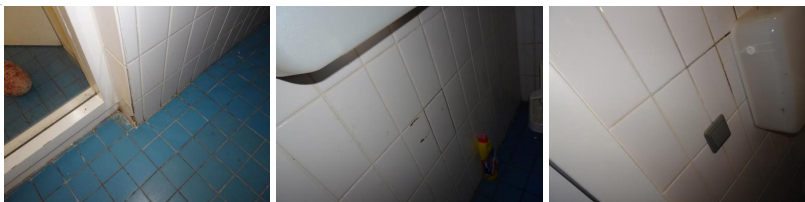
Opname E.: G000  
Gevel  
Functiekl.: B0 Interieur



<b>Gebrek OB08EC01</b>	<b>Loszittend onsamenhangend</b>
Intensiteit/Omvang	Hoog (eindstadium) / Regelmatig (10% - 29%)
Conditie	4 Matig
Aspect/Prioriteit	Vervolgschade / Ernstig effect
<b>Gebrek OB08EM01</b>	<b>Breuk</b>
Intensiteit/Omvang	Hoog (eindstadium) / Plaatselijk (2% - 9%)
Conditie	3 Redelijk
Aspect/Prioriteit	Vervolgschade / Ernstig effect
<b>Gebrek OB08GA01</b>	<b>Aangroei van mos of algen</b>
Intensiteit/Omvang	Midden (gevorderd stadium) / Aanzienlijk (30% - 69%)
Conditie	2 Goed
Aspect/Prioriteit	Esthetica / Gering effect
<b>Gebrek OB08SM03</b>	<b>Beschadiging</b>
Intensiteit/Omvang	Hoog (eindstadium) / Plaatselijk (2% - 9%)
Conditie	2 Goed
Aspect/Prioriteit	Vervolgschade / Ernstig effect

<b>4211.111.00</b>	<b>Wandafwerklaag tegelwerk sanitair Sanitaire ruimtes</b>	<b>B</b>	<b>O</b>	<b>E</b>	<b>I</b>
			3		

Opname E.: B000  
binnen algemeen  
Functiekl.: B0 Interieur



<b>Gebrek OB08EM01</b>	<b>Breuk</b>
Intensiteit/Omvang	Hoog (eindstadium) / Incidenteel (1%)
Conditie	2 Goed
Aspect/Prioriteit	Vervolgschade / Ernstig effect
<b>Gebrek OB08GA03</b>	<b>Vuil, aanslag, verkleuring</b>
Intensiteit/Omvang	Midden (gevorderd stadium) / Aanzienlijk (30% - 69%)
Conditie	2 Goed
Aspect/Prioriteit	Esthetica / Gering effect
<b>Gebrek OB08GV01</b>	<b>Ouder dan 50% maar niet ouder dan 75% van de levensduur</b>
Intensiteit/Omvang	Laag (beginstadium) / Algemeen (70% - 100%)
Conditie	1 Uitstekend
Aspect/Prioriteit	Esthetica / Gering effect
Toelichting	<i>sanitaire ruimtes zijn gedateerd</i>
<b>Gebrek OB08SM03</b>	<b>Beschadiging</b>
Intensiteit/Omvang	Hoog (eindstadium) / Plaatselijk (2% - 9%)
Conditie	2 Goed
Aspect/Prioriteit	Vervolgschade / Ernstig effect

B O E I

**4211.111.70 Wandafwerklaag tegelwerk sanitair kitvoegen**

3

Opname E.: B000  
binnen algemeen  
Functiekl.: B0 Interieur



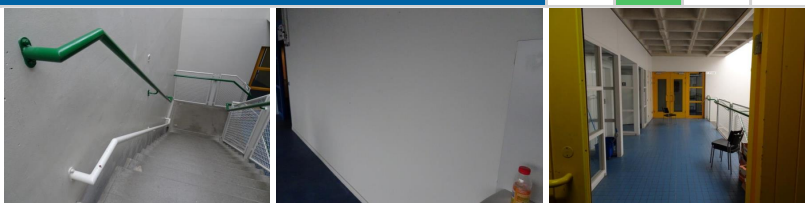
<b>Gebrek OB08GA03</b>	<b>Vuil, aanslag, verkleuring</b>
Intensiteit/Omvang	Midden (gevorderd stadium) / Regelmatig (10% - 29%)
Conditie	1 Uitstekend
Aspect/Prioriteit	Esthetica / Gering effect
<b>Gebrek OB08GV02</b>	<b>Ouder dan 75% maar niet ouder dan 87,5% van de levensduur</b>
Intensiteit/Omvang	Midden (gevorderd stadium) / Algemeen (70% - 100%)
Conditie	3 Redelijk
Aspect/Prioriteit	Esthetica / Gering effect

B O E I

**4211.120.00 Wandafwerklaag (sier) pleisterwerk**

2

Opname E.: B000  
binnen algemeen  
Functiekl.: B0 Interieur



<b>Gebrek OB08SC03</b>	<b>Scheuren niet constructief</b>
Intensiteit/Omvang	Hoog (eindstadium) / Incidenteel (1%)
Conditie	1 Uitstekend
Aspect/Prioriteit	Vervolgschade / Ernstig effect

<b>Gebrek OB08SM03</b>	<b>Beschadiging</b>
Intensiteit/Omvang	Hoog (eindstadium) / Incidenteel (1%)
Conditie	1 Uitstekend
Aspect/Prioriteit	Vervolgschade / Ernstig effect

<b>4321.210.00</b>	<b>Vloerafwerklaag tegelwerk keramisch DHG in algemene ruimtes</b>	B	O	E	I
			3		

Opname E.: B000  
binnen algemeen  
Functiekl.: B0 Interieur



<b>Gebrek OB09EM01</b>	<b>Breuk</b>
Intensiteit/Omvang	Hoog (eindstadium) / Incidenteel (1%)
Conditie	2 Goed
Aspect/Prioriteit	Vervolgschade / Ernstig effect

<b>Gebrek OB09GA02</b>	<b>Vuil, aanslag, verkleuring</b>
Intensiteit/Omvang	Laag (beginstadium) / Aanzienlijk (30% - 69%)
Conditie	1 Uitstekend
Aspect/Prioriteit	Esthetica / Gering effect

<b>Gebrek OB09GV02</b>	<b>Ouder dan 75% maar niet ouder dan 87,5% van de levensduur</b>
Intensiteit/Omvang	Midden (gevorderd stadium) / Algemeen (70% - 100%)
Conditie	3 Redelijk
Aspect/Prioriteit	Esthetica / Gering effect

<b>Gebrek OB09SM06</b>	<b>Losliggende afwerking</b>
Intensiteit/Omvang	Hoog (eindstadium) / Incidenteel (1%)
Conditie	1 Uitstekend
Aspect/Prioriteit	Vervolgschade / Ernstig effect

<b>4321.240.00</b>	<b>Vloerafwerklaag tegelwerk sanitair</b>	B	O	E	I
			3		

Opname E.: B000  
binnen algemeen  
Functiekl.: B0 Interieur



<b>Gebrek OB09GA02</b>	<b>Vuil, aanslag, verkleuring</b>
Intensiteit/Omvang	Midden (gevorderd stadium) / Aanzienlijk (30% - 69%)
Conditie	1 Uitstekend
Aspect/Prioriteit	Esthetica / Gering effect

<b>Gebrek OB09GV02</b>	<b>Ouder dan 75% maar niet ouder dan 87,5% van de levensduur</b>
Intensiteit/Omvang	Midden (gevorderd stadium) / Algemeen (70% - 100%)
Conditie	3 Redelijk
Aspect/Prioriteit	Esthetica / Gering effect

<b>Gebrek OB09SM06</b>	<b>Losliggende afwerking</b>
Intensiteit/Omvang	Hoog (eindstadium) / Incidenteel (1%)
Conditie	1 Uitstekend
Aspect/Prioriteit	Vervolgschade / Ernstig effect

<b>4321.241.00</b>	<b>Vloerafwerklaag tegelwerk sanitair kitvoegen</b>	B	O	E	I
			3		

Opname E.: B000  
binnen algemeen  
Functiekl.: B0 Interieur



<b>Gebrek OB09GA02</b>	<b>Vuil, aanslag, verkleuring</b>
Intensiteit/Omvang	Midden (gevorderd stadium) / Algemeen (70% - 100%)
Conditie	1 Uitstekend
Aspect/Prioriteit	Esthetica / Gering effect
<b>Gebrek OB09SB01</b>	<b>Dilatatie niet intact</b>
Intensiteit/Omvang	Midden (gevorderd stadium) / Regelmatig (10% - 29%)
Conditie	2 Goed
Aspect/Prioriteit	Vervolgschade / Ernstig effect
<b>Gebrek OB09SM07</b>	<b>Slijtage</b>
Intensiteit/Omvang	Laag (beginstadium) / Algemeen (70% - 100%)
Conditie	3 Redelijk
Aspect/Prioriteit	Klachten / Matig effect

		B	O	E	I
<b>4322.110.00</b>	<b>Vloerbekleding tapijt</b>		4		

Opname E.: B000  
binnen algemeen  
Functiekl.: B0 Interieur



<b>Gebrek OB09EB01</b>	<b>Losse naden</b>
Intensiteit/Omvang	Hoog (eindstadium) / Incidenteel (1%)
Conditie	2 Goed
Aspect/Prioriteit	Vervolgschade / Ernstig effect
<b>Gebrek OB09GA02</b>	<b>Vuil, aanslag, verkleuring</b>
Intensiteit/Omvang	Midden (gevorderd stadium) / Aanzienlijk (30% - 69%)
Conditie	2 Goed
Aspect/Prioriteit	Esthetica / Gering effect
<b>Gebrek OB09SM07</b>	<b>Slijtage</b>
Intensiteit/Omvang	Midden (gevorderd stadium) / Aanzienlijk (30% - 69%)
Conditie	3 Redelijk
Aspect/Prioriteit	Klachten / Matig effect

		B	O	E	I
<b>4322.120.00</b>	<b>Vloerbekleding linoleum</b>		4		

Opname E.: B000  
binnen algemeen  
Functiekl.: B0 Interieur



<b>Gebrek OB09GA02</b>	<b>Vuil, aanslag, verkleuring</b>
Intensiteit/Omvang	Laag (beginstadium) / Aanzienlijk (30% - 69%)
Conditie	1 Uitstekend
Aspect/Prioriteit	Esthetica / Gering effect

<b>Gebrek OB09SM07</b>	<b>Slijtage</b>
Intensiteit/Omvang	Midden (gevorderd stadium) / Aanzienlijk (30% - 69%)
Conditie	3 Redelijk
Aspect/Prioriteit	Klachten / Matig effect

		B	O	E	I
<b>4410.100.00</b>	<b>Trapafwerking tegelwerk dhg</b>		4		
Opname E.:	G000 Gevel				
Functiekl.:	B0 Interieur				

<b>Gebrek OB09EM01</b>	<b>Breuk</b>
Intensiteit/Omvang	Hoog (eindstadium) / Plaatselijk (2% - 9%)
Conditie	3 Redelijk
Aspect/Prioriteit	Vervolgschade / Ernstig effect
<b>Gebrek OB09GA02</b>	<b>Vuil, aanslag, verkleuring</b>
Intensiteit/Omvang	Midden (gevorderd stadium) / Aanzienlijk (30% - 69%)
Conditie	2 Goed
Aspect/Prioriteit	Esthetica / Gering effect
<b>Gebrek OB09SM01</b>	<b>Afbrokkelen of afboeren</b>
Intensiteit/Omvang	Hoog (eindstadium) / Plaatselijk (2% - 9%)
Conditie	2 Goed
Aspect/Prioriteit	Vervolgschade / Ernstig effect

		B	O	E	I
<b>4410.100.00</b>	<b>Trapafwerking tegelwerk keramisch</b>		4		
Opname E.:	G000 Gevel				
Functiekl.:	B0 Interieur				

<b>Gebrek OB09EM01</b>	<b>Breuk</b>
Intensiteit/Omvang	Hoog (eindstadium) / Plaatselijk (2% - 9%)
Conditie	3 Redelijk
Aspect/Prioriteit	Vervolgschade / Ernstig effect
<b>Gebrek OB09GA02</b>	<b>Vuil, aanslag, verkleuring</b>
Intensiteit/Omvang	Midden (gevorderd stadium) / Aanzienlijk (30% - 69%)
Conditie	2 Goed
Aspect/Prioriteit	Esthetica / Gering effect
<b>Gebrek OB09SM01</b>	<b>Afbrokkelen of afboeren</b>
Intensiteit/Omvang	Hoog (eindstadium) / Plaatselijk (2% - 9%)
Conditie	2 Goed
Aspect/Prioriteit	Vervolgschade / Ernstig effect

		B	O	E	I
<b>4512.150.00</b>	<b>Systeemplafond mineraalplaat</b>		4		

Opname E.: B000  
binnen algemeen  
Functiekl.: B0 Interieur



<b>Gebrek OB10EC01</b>	<b>Verankerung manco</b>
Intensiteit/Omvang	Hoog (eindstadium) / Incidenteel (1%)
Conditie	2 Goed
Aspect/Prioriteit	Vervolgschade / Ernstig effect
<b>Gebrek OB10EM01</b>	<b>Breuk</b>
Intensiteit/Omvang	Hoog (eindstadium) / Plaatselijk (2% - 9%)
Conditie	3 Redelijk
Aspect/Prioriteit	Vervolgschade / Ernstig effect
<b>Gebrek OB10EM07</b>	<b>Vochtschade en materiaal uitgezakt</b>
Intensiteit/Omvang	Hoog (eindstadium) / Incidenteel (1%)
Conditie	2 Goed
Aspect/Prioriteit	Vervolgschade / Ernstig effect
<b>Gebrek OB10GV02</b>	<b>Ouder dan 75% maar niet ouder dan 87,5% van de levensduur</b>
Intensiteit/Omvang	Midden (gevorderd stadium) / Algemeen (70% - 100%)
Conditie	3 Redelijk
Aspect/Prioriteit	Esthetica / Gering effect
<b>Gebrek OB10SC02</b>	<b>Ontbrekende (onder)delen</b>
Intensiteit/Omvang	Hoog (eindstadium) / Incidenteel (1%)
Conditie	1 Uitstekend
Aspect/Prioriteit	Vervolgschade / Ernstig effect
<b>Gebrek OB10SM02</b>	<b>Beschadiging</b>
Intensiteit/Omvang	Hoog (eindstadium) / Plaatselijk (2% - 9%)
Conditie	2 Goed
Aspect/Prioriteit	Vervolgschade / Ernstig effect

B O E I

<b>4520.100.40</b>	<b>Plafond schilderwerk buiten Beton onafgewerkt</b>		<b>3</b>	
--------------------	------------------------------------------------------	--	----------	--

Opname E.: G000  
Gevel  
Functiekl.: A1 Gevel

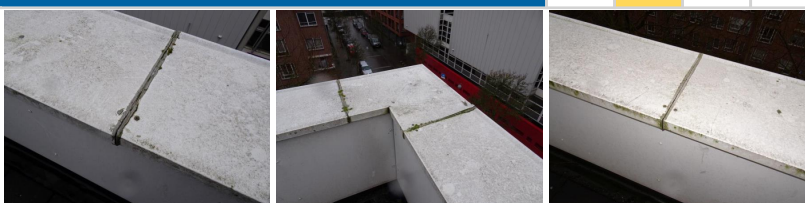


<b>Gebrek OB11GA05</b>	<b>Vuil, aanslag, verkleuring</b>
Intensiteit/Omvang	Midden (gevorderd stadium) / Algemeen (70% - 100%)
Conditie	3 Redelijk
Aspect/Prioriteit	Esthetica / Gering effect

B O E I

<b>4710.310.00</b>	<b>Dakrandafwerking staal</b>		<b>4</b>	
--------------------	-------------------------------	--	----------	--

Opname E.: D000  
daken algemeen  
Functiekl.: A2 Dak



<b>Gebrek OB06EW01</b>	<b>Afdichting manco</b>
Intensiteit/Omvang	Hoog (eindstadium) / Regelmatig (10% - 29%)
Conditie	4 Matig
Aspect/Prioriteit	Vervolgschade / Ernstig effect
Toelichting	<i>Naden afgedicht met kitwerk</i>
<b>Gebrek OB06GA02</b>	<b>Vuil, aanslag, verkleuring</b>
Intensiteit/Omvang	Midden (gevorderd stadium) / Algemeen (70% - 100%)
Conditie	3 Redelijk
Aspect/Prioriteit	Esthetica / Gering effect
<b>Gebrek OB06GB01</b>	<b>Bevestiging secundair manco</b>
Intensiteit/Omvang	Hoog (eindstadium) / Incidenteel (1%)
Conditie	1 Uitstekend
Aspect/Prioriteit	Klachten / Matig effect
Toelichting	<i>uittredende bevestigingsmiddelen waargenomen.</i>

<b>4710.321.00</b>	<b>Dakrandafwerking aluminium daktrim</b>	<b>B</b>	<b>O</b>	<b>E</b>	<b>I</b>
			3		

Opname E.: D000  
daken algemeen  
Functiekl.: A2 Dak



Toelichting	<i>Vervangen i.c.m. dakbedekking (advies)</i>
<b>Gebrek OB06EW02</b>	<b>Lekkage</b>
Intensiteit/Omvang	Hoog (eindstadium) / Incidenteel (1%)
Conditie	2 Goed
Aspect/Prioriteit	Vervolgschade / Ernstig effect
Toelichting	<i>Incidenteel zijn kitwerkzaamheden uitgevoerd t.b.v. herstel lekkages.</i>
<b>Gebrek OB06GA02</b>	<b>Vuil, aanslag, verkleuring</b>
Intensiteit/Omvang	Midden (gevorderd stadium) / Algemeen (70% - 100%)
Conditie	3 Redelijk
Aspect/Prioriteit	Esthetica / Gering effect

<b>4711.110.70</b>	<b>Vlakke dakafwerking bitumineus M1 randstroken</b>	<b>B</b>	<b>O</b>	<b>E</b>	<b>I</b>
			3	4	

Opname E.: D000  
daken algemeen  
Functiekl.: A2 Dak




<b>Gebrek EA03EN04</b>	<b>Bouwjaar 1982-1995</b>
Intensiteit/Omvang	Midden (gevorderd stadium) / Algemeen (70% - 100%)
Conditie	4 Matig
Aspect/Prioriteit	Klachten / Matig effect
<b>Gebrek OB06GA01</b>	<b>Aangroei van mos of algen</b>
Intensiteit/Omvang	Midden (gevorderd stadium) / Algemeen (70% - 100%)
Conditie	1 Uitstekend
Aspect/Prioriteit	Esthetica / Gering effect


<b>Gebrek OB06SB08</b>	<b>Gebreken aan aansluitingen opgaand werk, loodslabben, folies e.d.</b>
Intensiteit/Omvang	Midden (gevorderd stadium) / Incidenteel (1%)
Conditie	1 Uitstekend
Aspect/Prioriteit	Vervolgschade / Ernstig effect
Toelichting	<i>ter plaatse van de puien bovendaks</i>
<b>Gebrek OB06SM05</b>	<b>Erosie, verwerking, verzanding</b>
Intensiteit/Omvang	Laag (beginstadium) / Algemeen (70% - 100%)
Conditie	3 Redelijk
Aspect/Prioriteit	Esthetica / Matig effect

<b>4711.111.00</b>	<b>Vlakke dakafwerking bitumeneus leislag</b>	<b>B</b>	<b>O</b>	<b>E</b>	<b>I</b>
			5	4	
Opname E.:	D000 daken algemeen				
Functiekl.:	A2 Dak				

<b>Gebrek EA03EN04</b>	<b>Bouwjaar 1982-1995</b>
Intensiteit/Omvang	Midden (gevorderd stadium) / Algemeen (70% - 100%)
Conditie	4 Matig
Aspect/Prioriteit	Klachten / Matig effect
<b>Gebrek OB06EW02</b>	<b>Lekkage</b>
Intensiteit/Omvang	Hoog (eindstadium) / Incidenteel (1%)
Conditie	2 Goed
Aspect/Prioriteit	Vervolgschade / Ernstig effect
<b>Gebrek OB06SB05</b>	<b>Gebreken aan doorvoeren, hemelwaterafvoeren, ventilatiepijpjes e.d.</b>
Intensiteit/Omvang	Hoog (eindstadium) / Aanzienlijk (30% - 69%)
Conditie	4 Matig
Aspect/Prioriteit	Vervolgschade / Ernstig effect
Toelichting	<i>ontbrekende boldraadroosters.</i>
<b>Gebrek OB06SM03</b>	<b>Blazen of plooiën</b>
Intensiteit/Omvang	Hoog (eindstadium) / Incidenteel (1%)
Conditie	1 Uitstekend
Aspect/Prioriteit	Vervolgschade / Ernstig effect
<b>Gebrek OB06SM05</b>	<b>Erosie, verwerking, verzanding</b>
Intensiteit/Omvang	Laag (beginstadium) / Algemeen (70% - 100%)
Conditie	2 Goed
Aspect/Prioriteit	Esthetica / Matig effect

<b>4711.113.00</b>	<b>Vlakke dakafwerking bitumeneus tegel</b>	<b>B</b>	<b>O</b>	<b>E</b>	<b>I</b>
			3	4	
Opname E.:	D000 daken algemeen				
Functiekl.:	A2 Dak				
<b>Gebrek EA03EN04</b>	<b>Bouwjaar 1982-1995</b>				
Intensiteit/Omvang	Midden (gevorderd stadium) / Algemeen (70% - 100%)				
Conditie	4 Matig				
Aspect/Prioriteit	Klachten / Matig effect				

<b>Gebrek OB06EW02</b>	<b>Lekkage</b>
Intensiteit/Omvang	Hoog (eindstadium) / Incidenteel (1%)
Conditie	2 Goed
Aspect/Prioriteit	Vervolgschade / Ernstig effect
<b>Gebrek OB06GA01</b>	<b>Aangroei van mos of algen</b>
Intensiteit/Omvang	Midden (gevorderd stadium) / Aanzienlijk (30% - 69%)
Conditie	2 Goed
Aspect/Prioriteit	Esthetica / Gering effect

		B	O	E	I
<b>5230.300.00</b>	<b>Vetvanginstallatie afvalwater</b>		5		
Opname E.:	I000 installaties algemeen				
Functiekl.:	C0 Installatie				
Toelichting	<i>In de fietsberging (buiten gebruik en sterk verouderd)</i>				
<b>Gebrek OK09EM01</b>	<b>Corrosie</b>				
Intensiteit/Omvang	Midden (gevorderd stadium) / Regelmatig (10% - 29%)				
Conditie	3 Redelijk				
Aspect/Prioriteit	Klachten / Ernstig effect				
<b>Gebrek OK09EW03</b>	<b>Verstoppingen in installatie</b>				
Intensiteit/Omvang	Midden (gevorderd stadium) / Algemeen (70% - 100%)				
Conditie	5 Slecht				
Aspect/Prioriteit	Klachten / Ernstig effect				
<b>Gebrek OK09GO01</b>	<b>Vervuiling</b>				
Intensiteit/Omvang	Hoog (eindstadium) / Algemeen (70% - 100%)				
Conditie	1 Uitstekend				
Aspect/Prioriteit	Esthetica / Gering effect				
<b>Gebrek OK09GV03</b>	<b>Ouder dan 87,5% van de levensduur</b>				
Intensiteit/Omvang	Hoog (eindstadium) / Algemeen (70% - 100%)				
Conditie	4 Matig				
Aspect/Prioriteit	Klachten / Matig effect				

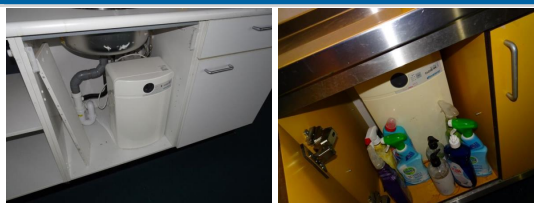
		B	O	E	I
<b>5314.203.00</b>	<b>Drukverhoging hydrofoorinst. toerenger. 3 pomp</b>		3	1	1
Opname E.:	I000 installaties algemeen				
Functiekl.:	C0 Installatie				
Toelichting	<i>Duivelaar DKVO730 / HU3 DPVE4-30 (bouwjaar 2008)</i>				
<b>Gebrek EA15EN01</b>	<b>Gescheiden verdeler/verzamelaar met 2-weg kleppen en toerengeregelde pompen</b>				
Intensiteit/Omvang	Leeg / Leeg				
Conditie	1 Uitstekend				
Aspect/Prioriteit	Klachten / Matig effect				
<b>Gebrek OK07GV02</b>	<b>Ouder dan 75% maar niet ouder dan 87,5% van de levensduur</b>				
Intensiteit/Omvang	Midden (gevorderd stadium) / Algemeen (70% - 100%)				
Conditie	3 Redelijk				
Aspect/Prioriteit	Klachten / Matig effect				

B O E I

**5321.201.00** Voorraadboiler elektrisch <30 liter

2 6

Opname E.: I000  
installaties algemeen  
Functiekl.: C0 Installatie



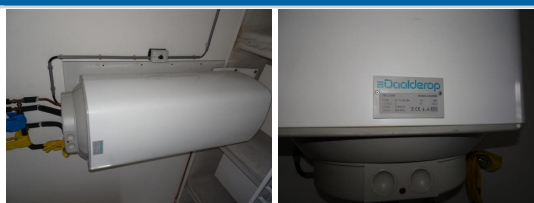
Toelichting	Close-in boiler 10 liter
<b>Gebrek EA42EN26</b>	<b>Elektrische boiler</b>
Intensiteit/Omvang	Hoog (eindstadium) / Algemeen (70% - 100%)
Conditie	6 Zeer slecht
Aspect/Prioriteit	Klachten / Matig effect
<b>Gebrek OK02GV01</b>	<b>Ouder dan 50% maar niet ouder dan 75% van de levensduur</b>
Intensiteit/Omvang	Laag (beginstadium) / Algemeen (70% - 100%)
Conditie	2 Goed
Aspect/Prioriteit	Klachten / Matig effect

B O E I

**5321.206.00** Voorraadboiler elektrisch 150 liter

2 6

Opname E.: I000  
installaties algemeen  
Functiekl.: C0 Installatie



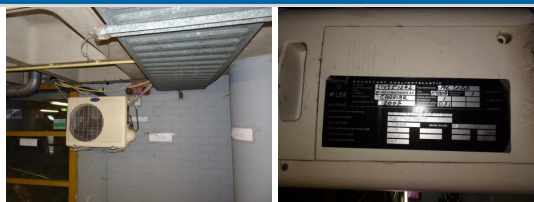
Toelichting	Daalderop Mono 3 koper 07.11.49.254
<b>Gebrek EA42EN26</b>	<b>Elektrische boiler</b>
Intensiteit/Omvang	Hoog (eindstadium) / Algemeen (70% - 100%)
Conditie	6 Zeer slecht
Aspect/Prioriteit	Klachten / Matig effect
<b>Gebrek OK02GV01</b>	<b>Ouder dan 50% maar niet ouder dan 75% van de levensduur</b>
Intensiteit/Omvang	Laag (beginstadium) / Algemeen (70% - 100%)
Conditie	2 Goed
Aspect/Prioriteit	Klachten / Matig effect

B O E I

**5512.111.00** Split systeem enkelvoudig <3kW

3 1 1

Opname E.: I000  
installaties algemeen  
Functiekl.: C0 Installatie



Toelichting	Carrier, Bouwjaar 2007 (buitenunit in de fietsenberging)
<b>Gebrek OK11GO03</b>	<b>Vervuiling</b>
Intensiteit/Omvang	Midden (gevorderd stadium) / Aanzienlijk (30% - 69%)
Conditie	1 Uitstekend
Aspect/Prioriteit	Esthetica / Gering effect
<b>Gebrek OK11GV02</b>	<b>Ouder dan 75% maar niet ouder dan 87,5% van de levensduur</b>
Intensiteit/Omvang	Midden (gevorderd stadium) / Algemeen (70% - 100%)
Conditie	3 Redelijk
Aspect/Prioriteit	Klachten / Matig effect

B O E I

<b>5531.243.00</b>	<b>Inregelafsluiter koudedistributie DN32</b>		<b>2</b>	<b>9</b>	
--------------------	-----------------------------------------------	--	----------	----------	--

Opname E.: I000  
installaties algemeen  
Functiekl.: C0 Installatie



Toelichting	Siemens Acvatix SKD62
<b>Gebrek EU99XX99</b>	<b>Energie - Uitsluiting (niet van toepassing)</b>
Intensiteit/Omvang	Leeg / Leeg
Conditie	9 Uitsluiting
Aspect/Prioriteit	Onbekend / Onbekend
<b>Gebrek OK05GV01</b>	<b>Ouder dan 50% maar niet ouder dan 75% van de levensduur</b>
Intensiteit/Omvang	Laag (beginstadium) / Algemeen (70% - 100%)
Conditie	2 Goed
Aspect/Prioriteit	Klachten / Matig effect

B O E I

<b>5531.313.00</b>	<b>Circulatiepomp koudedistributie STD DN32</b>		<b>3</b>	<b>2</b>	
--------------------	-------------------------------------------------	--	----------	----------	--

Opname E.: I000  
installaties algemeen  
Functiekl.: C0 Installatie



Toelichting	Wilo TOP-530/s
<b>Gebrek EA16EN12</b>	<b>Toerenregeling</b>
Intensiteit/Omvang	Laag (beginstadium) / Algemeen (70% - 100%)
Conditie	2 Goed
Aspect/Prioriteit	Klachten / Matig effect
<b>Gebrek OK07GV02</b>	<b>Ouder dan 75% maar niet ouder dan 87,5% van de levensduur</b>
Intensiteit/Omvang	Midden (gevorderd stadium) / Algemeen (70% - 100%)
Conditie	3 Redelijk
Aspect/Prioriteit	Klachten / Matig effect

B O E I

<b>5531.326.00</b>	<b>Circulatiepomp koudedistributie TRG DN65</b>		<b>3</b>	<b>2</b>	
--------------------	-------------------------------------------------	--	----------	----------	--

Opname E.: I000  
installaties algemeen  
Functiekl.: C0 Installatie

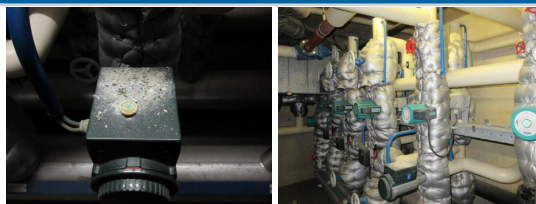


<b>Gebrek EA16EN12</b>	<b>Toerenregeling</b>
Intensiteit/Omvang	Laag (beginstadium) / Algemeen (70% - 100%)
Conditie	2 Goed
Aspect/Prioriteit	Klachten / Matig effect
<b>Gebrek OK07GV02</b>	<b>Ouder dan 75% maar niet ouder dan 87,5% van de levensduur</b>
Intensiteit/Omvang	Midden (gevorderd stadium) / Algemeen (70% - 100%)
Conditie	3 Redelijk
Aspect/Prioriteit	Klachten / Matig effect

B O E I

<b>5531.516.00</b>	<b>Regelklep/stelmotor koudedistributie DN65</b>		<b>3</b>	<b>9</b>	
--------------------	--------------------------------------------------	--	----------	----------	--

Opname E.: I000  
installaties algemeen  
Functiekl.: C0 Installatie

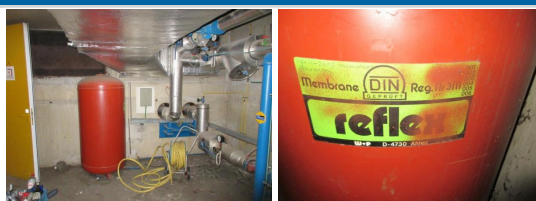


<b>Gebrek EU99XX99</b>	<b>Energie - Uitsluiting (niet van toepassing)</b>
Intensiteit/Omvang	Leeg / Leeg
Conditie	9 Uitsluiting
Aspect/Prioriteit	Onbekend / Onbekend
<b>Gebrek OK16GV02</b>	<b>Ouder dan 75% maar niet ouder dan 87,5% van de levensduur</b>
Intensiteit/Omvang	Midden (gevorderd stadium) / Algemeen (70% - 100%)
Conditie	3 Redelijk
Aspect/Prioriteit	Klachten / Matig effect

B O E I

<b>5610.419.00</b>	<b>Expansievat cv-installatie &gt;425 liter</b>		<b>4</b>	<b>9</b>	
--------------------	-------------------------------------------------	--	----------	----------	--

Opname E.: I000  
installaties algemeen  
Functiekl.: C0 Installatie



<b>Gebrek EU99XX99</b>	<b>Energie - Uitsluiting (niet van toepassing)</b>
Intensiteit/Omvang	Leeg / Leeg
Conditie	9 Uitsluiting
Aspect/Prioriteit	Onbekend / Onbekend
<b>Gebrek OK06GV03</b>	<b>Ouder dan 87,5% van de levensduur</b>
Intensiteit/Omvang	Hoog (eindstadium) / Algemeen (70% - 100%)
Conditie	4 Matig
Aspect/Prioriteit	Klachten / Matig effect

B O E I


<b>5721.111.00</b>	<b>Dakventilator &lt;0,04m3/s</b>		<b>4</b>	<b>9</b>	
--------------------	-----------------------------------	--	----------	----------	--

Opname E.: I000  
installaties algemeen  
Functiekl.: C0 Installatie



<b>Gebrek EU99XX99</b>	<b>Energie - Uitsluiting (niet van toepassing)</b>
Intensiteit/Omvang	Leeg / Leeg
Conditie	9 Uitsluiting
Aspect/Prioriteit	Onbekend / Onbekend
<b>Gebrek OK14EW02</b>	<b>Overmatig trillen van ventilator en/of motor</b>
Intensiteit/Omvang	Midden (gevorderd stadium) / Regelmatig (10% - 29%)
Conditie	3 Redelijk
Aspect/Prioriteit	Klachten / Ernstig effect

<b>Gebrek OK14GO02</b>	<b>Vervuiling</b>
Intensiteit/Omvang	Midden (gevorderd stadium) / Regelmatig (10% - 29%)
Conditie	1 Uitstekend
Aspect/Prioriteit	Esthetica / Gering effect
<b>Gebrek OK14GV03</b>	<b>Ouder dan 87,5% van de levensduur</b>
Intensiteit/Omvang	Hoog (eindstadium) / Algemeen (70% - 100%)
Conditie	4 Matig
Aspect/Prioriteit	Klachten / Matig effect

		B	O	E	I
<b>5721.112.00</b>	<b>Dakventilator 0,04-0,7m3/s</b>		4	9	
Opname E.:	I000 installaties algemeen				
Functiekl.:	C0 Installatie				
					

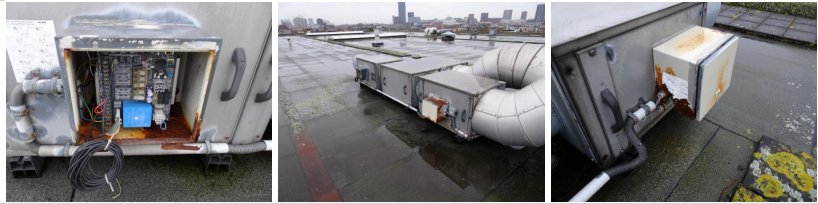
<b>Gebrek EU99XX99</b>	<b>Energie - Uitsluiting (niet van toepassing)</b>
Intensiteit/Omvang	Leeg / Leeg
Conditie	9 Uitsluiting
Aspect/Prioriteit	Onbekend / Onbekend
<b>Gebrek OK14EW02</b>	<b>Overmatig trillen van ventilator en/of motor</b>
Intensiteit/Omvang	Midden (gevorderd stadium) / Regelmatig (10% - 29%)
Conditie	3 Redelijk
Aspect/Prioriteit	Klachten / Ernstig effect
<b>Gebrek OK14GV03</b>	<b>Ouder dan 87,5% van de levensduur</b>
Intensiteit/Omvang	Hoog (eindstadium) / Algemeen (70% - 100%)
Conditie	4 Matig
Aspect/Prioriteit	Klachten / Matig effect

		B	O	E	I
<b>5721.113.00</b>	<b>Dakventilator 0,7-1,39m3/s</b>		5	9	
Opname E.:	I000 installaties algemeen				
Functiekl.:	C0 Installatie				
					

<b>Gebrek EU99XX99</b>	<b>Energie - Uitsluiting (niet van toepassing)</b>
Intensiteit/Omvang	Leeg / Leeg
Conditie	9 Uitsluiting
Aspect/Prioriteit	Onbekend / Onbekend
<b>Gebrek OK14EM01</b>	<b>Corrosie</b>
Intensiteit/Omvang	Midden (gevorderd stadium) / Aanzienlijk (30% - 69%)
Conditie	4 Matig
Aspect/Prioriteit	Klachten / Ernstig effect
<b>Gebrek OK14GV03</b>	<b>Ouder dan 87,5% van de levensduur</b>
Intensiteit/Omvang	Hoog (eindstadium) / Algemeen (70% - 100%)
Conditie	4 Matig
Aspect/Prioriteit	Klachten / Matig effect

		B	O	E	I
<b>5771.800.00</b>	<b>LBK toevoer/afvoer algemeen</b>		5	6	

Opname E.: I000  
installaties algemeen  
Functiekl.: C0 Installatie



Toelichting	<i>Units op het dak. Geen nadere info bekend.</i>
<b>Gebrek EA25EN26</b>	<b>Geen warmteterugwinning</b>
Intensiteit/Omvang	Hoog (eindstadium) / Algemeen (70% - 100%)
Conditie	6 Zeer slecht
Aspect/Prioriteit	Klachten / Matig effect
<b>Gebrek EA25EN45</b>	<b>Snaar gedreven ventilator met toerenregeling gebaseerd op druk</b>
Intensiteit/Omvang	Midden (gevorderd stadium) / Algemeen (70% - 100%)
Conditie	1 Uitstekend
Aspect/Prioriteit	Klachten / Matig effect
<b>Gebrek OK14EM01</b>	<b>Corrosie</b>
Intensiteit/Omvang	Hoog (eindstadium) / Plaatselijk (2% - 9%)
Conditie	3 Redelijk
Aspect/Prioriteit	Klachten / Ernstig effect
<b>Gebrek OK14EW01</b>	<b>Niet-functionerende ventilator</b>
Intensiteit/Omvang	Hoog (eindstadium) / Regelmatig (10% - 29%)
Conditie	4 Matig
Aspect/Prioriteit	Klachten / Ernstig effect
Toelichting	<i>LBK buiten werking</i>
<b>Gebrek OK14GO02</b>	<b>Vervuiling</b>
Intensiteit/Omvang	Midden (gevorderd stadium) / Aanzienlijk (30% - 69%)
Conditie	1 Uitstekend
Aspect/Prioriteit	Esthetica / Gering effect
<b>Gebrek OK14GV03</b>	<b>Ouder dan 87,5% van de levensduur</b>
Intensiteit/Omvang	Hoog (eindstadium) / Algemeen (70% - 100%)
Conditie	4 Matig
Aspect/Prioriteit	Klachten / Matig effect

B O E I

<b>5771.800.00</b>	<b>LBK toevoer/afvoer algemeen</b>	<b>5</b>	<b>6</b>
--------------------	------------------------------------	----------	----------

Opname E.: I000  
installaties algemeen  
Functiekl.: C0 Installatie



Toelichting	<i>J.A. Stork ventilatoren, bouwjaar 1986. Type: SDK43F65200FT (in ruimte 3.24)</i>
<b>Gebrek EA25EN26</b>	<b>Geen warmteterugwinning</b>
Intensiteit/Omvang	Hoog (eindstadium) / Algemeen (70% - 100%)
Conditie	6 Zeer slecht
Aspect/Prioriteit	Klachten / Matig effect
<b>Gebrek EA25EN45</b>	<b>Snaar gedreven ventilator met toerenregeling gebaseerd op druk</b>
Intensiteit/Omvang	Midden (gevorderd stadium) / Algemeen (70% - 100%)
Conditie	1 Uitstekend
Aspect/Prioriteit	Klachten / Matig effect

<b>Gebrekk OK14EW01</b>	<b>Niet-functionerende ventilator</b>
Intensiteit/Omvang	Hoog (eindstadium) / Regelmatig (10% - 29%)
Conditie	4 Matig
Aspect/Prioriteit	Klachten / Ernstig effect
Toelichting	<i>Kast is buiten werking gezet.</i>
<b>Gebrekk OK14GO02</b>	<b>Vervuiling</b>
Intensiteit/Omvang	Midden (gevorderd stadium) / Algemeen (70% - 100%)
Conditie	1 Uitstekend
Aspect/Prioriteit	Esthetica / Gering effect
<b>Gebrekk OK14GV03</b>	<b>Ouder dan 87,5% van de levensduur</b>
Intensiteit/Omvang	Hoog (eindstadium) / Algemeen (70% - 100%)
Conditie	4 Matig
Aspect/Prioriteit	Klachten / Matig effect

B O E I

<b>5771.802.00</b>	<b>LBK toevoer/afvoer 0,6-1,4m3/s</b>		<b>5</b>	<b>6</b>	
--------------------	---------------------------------------	--	----------	----------	--

Opname E.: 1000  
installaties algemeen  
Functiekl.: CO Installatie



Toelichting	<i>In de kelder, Unit LBK voor bgg, J.A. Stork Ventilatoren (STK35FOS100FAT) bj 1986</i>
-------------	------------------------------------------------------------------------------------------

<b>Gebrekk EA25EN26</b>	<b>Geen warmteterugwinning</b>
Intensiteit/Omvang	Hoog (eindstadium) / Algemeen (70% - 100%)
Conditie	6 Zeer slecht
Aspect/Prioriteit	Klachten / Matig effect
<b>Gebrekk EA25EN45</b>	<b>Snaar gedreven ventilator met toerenregeling gebaseerd op druk</b>
Intensiteit/Omvang	Midden (gevorderd stadium) / Algemeen (70% - 100%)
Conditie	1 Uitstekend
Aspect/Prioriteit	Klachten / Matig effect
<b>Gebrekk OK14EW01</b>	<b>Niet-functionerende ventilator</b>
Intensiteit/Omvang	Hoog (eindstadium) / Regelmatig (10% - 29%)
Conditie	4 Matig
Aspect/Prioriteit	Klachten / Ernstig effect
Toelichting	<i>LBK buiten werking</i>
<b>Gebrekk OK14GO02</b>	<b>Vervuiling</b>
Intensiteit/Omvang	Midden (gevorderd stadium) / Aanzienlijk (30% - 69%)
Conditie	1 Uitstekend
Aspect/Prioriteit	Esthetica / Gering effect
<b>Gebrekk OK14GV03</b>	<b>Ouder dan 87,5% van de levensduur</b>
Intensiteit/Omvang	Hoog (eindstadium) / Algemeen (70% - 100%)
Conditie	4 Matig
Aspect/Prioriteit	Klachten / Matig effect

B O E I

<b>5820.100.72</b>	<b>Centraal meld-/bedieningspaneel algemeen</b>		<b>4</b>	<b>6</b>	
--------------------	-------------------------------------------------	--	----------	----------	--

Opname E.: I000  
installaties algemeen  
Functiekl.: C0 Installatie



Toelichting	<i>Centraal bedieningspaneel verlichting, overwerktimer</i>
<b>Gebrek EA01EN06</b>	<b>Geen optimalisering energiesysteem</b>
Intensiteit/Omvang	Hoog (eindstadium) / Algemeen (70% - 100%)
Conditie	6 Zeer slecht
Aspect/Prioriteit	Klachten / Matig effect
<b>Gebrek OK17GV03</b>	<b>Ouder dan 87,5% van de levensduur</b>
Intensiteit/Omvang	Hoog (eindstadium) / Algemeen (70% - 100%)
Conditie	4 Matig
Aspect/Prioriteit	Klachten / Matig effect
<b>Gebrek OK17SB05</b>	<b>Vervangende onderdelen niet meer verkrijgbaar waardoor functie wordt bedreigd</b>
Intensiteit/Omvang	Midden (gevorderd stadium) / Algemeen (70% - 100%)
Conditie	4 Matig
Aspect/Prioriteit	Klachten / Matig effect
Toelichting	<i>Installatie deels buiten werking</i>

B O E I

<b>5820.110.00</b>	<b>Centrale regelkast cv-installatie</b>	<b>3</b>	<b>9</b>
--------------------	------------------------------------------	----------	----------

Opname E.: I000  
installaties algemeen  
Functiekl.: C0 Installatie



<b>Gebrek EU99XX99</b>	<b>Energie - Uitsluiting (niet van toepassing)</b>
Intensiteit/Omvang	Leeg / Leeg
Conditie	9 Uitsluiting
Aspect/Prioriteit	Onbekend / Onbekend
<b>Gebrek OK17GV02</b>	<b>Ouder dan 75% maar niet ouder dan 87,5% van de levensduur</b>
Intensiteit/Omvang	Midden (gevorderd stadium) / Algemeen (70% - 100%)
Conditie	3 Redelijk
Aspect/Prioriteit	Klachten / Matig effect

B O E I

<b>5820.120.00</b>	<b>Centrale regelkast lb-installatie</b>	<b>1</b>	<b>9</b>
--------------------	------------------------------------------	----------	----------

Opname E.: I000  
installaties algemeen  
Functiekl.: C0 Installatie



Toelichting	<i>Bouwjaar 2013 (Electravon 13P5329A)</i>
<b>Gebrek EU99XX99</b>	<b>Energie - Uitsluiting (niet van toepassing)</b>
Intensiteit/Omvang	Leeg / Leeg
Conditie	9 Uitsluiting
Aspect/Prioriteit	Onbekend / Onbekend

B O E I

<b>6151.116.00</b>	<b>Laagspanning hoofdverdeelinrichting &gt;40 grp</b>	<b>4</b>	<b>2</b>
--------------------	-------------------------------------------------------	----------	----------

Opname E.: I000  
installaties algemeen  
Functiekl.: C0 Installatie



Toelichting	LK3-2
<b>Gebrek IA03WR20</b>	<b>Tekeningen volledig bijgewerkt: er ontbreken hooguit enkele kleine onderdelen</b>
Intensiteit/Omvang	Laag (beginstadium) / Algemeen (70% - 100%)
Conditie	2 Goed
Aspect/Prioriteit	Veiligheid/gezondheid / Gering effect
<b>Gebrek OE05GV03</b>	<b>Ouder dan 87,5% van de levensduur</b>
Intensiteit/Omvang	Hoog (eindstadium) / Algemeen (70% - 100%)
Conditie	4 Matig
Aspect/Prioriteit	Klachten / Matig effect
<b>Gebrek OE05SB02</b>	<b>Vervangende onderdelen niet meer verkrijgbaar waardoor functie wordt bedreigd</b>
Intensiteit/Omvang	Midden (gevorderd stadium) / Regelmatig (10% - 29%)
Conditie	2 Goed
Aspect/Prioriteit	Klachten / Matig effect

**B O E I**

<b>6151.116.00</b>	<b>Laagspanning hoofdverdeelinrichting &gt;40 grp</b>	<b>4</b>	<b>2</b>
--------------------	-------------------------------------------------------	----------	----------

Opname E.: I000  
installaties algemeen  
Functiekl.: C0 Installatie



Toelichting	LK2-1
<b>Gebrek IA03WR20</b>	<b>Tekeningen volledig bijgewerkt: er ontbreken hooguit enkele kleine onderdelen</b>
Intensiteit/Omvang	Laag (beginstadium) / Algemeen (70% - 100%)
Conditie	2 Goed
Aspect/Prioriteit	Veiligheid/gezondheid / Gering effect
<b>Gebrek OE05GV03</b>	<b>Ouder dan 87,5% van de levensduur</b>
Intensiteit/Omvang	Hoog (eindstadium) / Algemeen (70% - 100%)
Conditie	4 Matig
Aspect/Prioriteit	Klachten / Matig effect
<b>Gebrek OE05SB02</b>	<b>Vervangende onderdelen niet meer verkrijgbaar waardoor functie wordt bedreigd</b>
Intensiteit/Omvang	Midden (gevorderd stadium) / Regelmatig (10% - 29%)
Conditie	2 Goed
Aspect/Prioriteit	Klachten / Matig effect

**B O E I**


<b>6151.116.00</b>	<b>Laagspanning hoofdverdeelinrichting &gt;40 grp</b>	<b>4</b>	<b>2</b>
--------------------	-------------------------------------------------------	----------	----------


Opname E.: I000  
installaties algemeen  
Functiekl.: C0 Installatie



Toelichting	LK1-1
-------------	-------

<b>Gebrek IA03WR20</b>	<b>Tekeningen volledig bijgewerkt: er ontbreken hooguit enkele kleine onderdelen</b>
Intensiteit/Omvang	Laag (beginstadium) / Algemeen (70% - 100%)
Conditie	2 Goed
Aspect/Prioriteit	Veiligheid/gezondheid / Gering effect
<b>Gebrek OE05GV03</b>	<b>Ouder dan 87,5% van de levensduur</b>
Intensiteit/Omvang	Hoog (eindstadium) / Algemeen (70% - 100%)
Conditie	4 Matig
Aspect/Prioriteit	Klachten / Matig effect
<b>Gebrek OE05SB02</b>	<b>Vervangende onderdelen niet meer verkrijgbaar waardoor functie wordt bedreigd</b>
Intensiteit/Omvang	Midden (gevorderd stadium) / Regelmatig (10% - 29%)
Conditie	2 Goed
Aspect/Prioriteit	Klachten / Matig effect

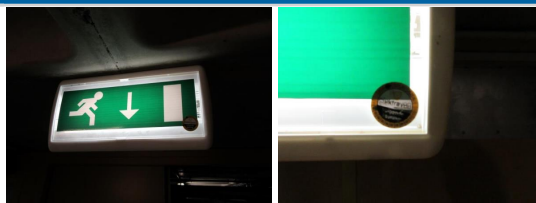
		B	O	E	I
<b>6151.214.00</b>	<b>Laagspanning verdeelinrichting 20-30 grp</b>		4		1
Opname E.:	I000 installaties algemeen				
Funciekl.:	C0 Installatie				
Toelichting	LK3-1a, SUB2e, LK2-4, LK2-1a, LK2-1c, LK2-1b, LK2-3, LK2-2a, RK-GBS, LK3-2a, LK3-2, LK2-2, LK1-2, LKO-2a, LKO-2, LKO-2, LK-K1, LK-K. <i>Gebruikers geven aan dat er vreemde storingen zijn met betrekking tot de verdeelinrichtingen.</i>				
<b>Gebrek OE05GV01</b>	<b>Ouder dan 50% maar niet ouder dan 75% van de levensduur</b>				
Intensiteit/Omvang	Laag (beginstadium) / Algemeen (70% - 100%)				
Conditie	2 Goed				
Aspect/Prioriteit	Klachten / Matig effect				
<b>Gebrek OE10EW02</b>	<b>Storende invloed op andere installaties</b>				
Intensiteit/Omvang	Hoog (eindstadium) / Regelmatig (10% - 29%)				
Conditie	4 Matig				
Aspect/Prioriteit	Klachten / Ernstig effect				

		B	O	E	I
<b>6311.301.00</b>	<b>Armatuur algemeen BVO</b>			4	5
Opname E.:	I000 installaties algemeen				
Funciekl.:	C0 Installatie				
<b>Gebrek EA29EN24</b>	<b>TLD</b>				
Intensiteit/Omvang	Midden (gevorderd stadium) / Algemeen (70% - 100%)				
Conditie	1 Uitstekend				
Aspect/Prioriteit	Klachten / Matig effect				
<b>Gebrek EA29EN32</b>	<b>Spaarlamp (PL)</b>				
Intensiteit/Omvang	Laag (beginstadium) / Algemeen (70% - 100%)				
Conditie	1 Uitstekend				
Aspect/Prioriteit	Klachten / Matig effect				
<b>Gebrek EA30EN24</b>	<b>Centraal aan/uit</b>				
Intensiteit/Omvang	Midden (gevorderd stadium) / Algemeen (70% - 100%)				
Conditie	4 Matig				
Aspect/Prioriteit	Klachten / Matig effect				

<b>Gebrek IA03WR50</b>	<b>Tekeningen vertonen tekortkomingen en/of zijn &gt;1 jaar niet bijgehouden</b>
Intensiteit/Omvang	Midden (gevorderd stadium) / Algemeen (70% - 100%)
Conditie	5 Slecht
Aspect/Prioriteit	Veiligheid/gezondheid / Gering effect

<b>6354.300.00</b>	<b>Vluchtverlichtingarmatuur centraal</b>	<b>B</b>	<b>O</b>	<b>E</b>	<b>I</b>
			4		6

Opname E.: I000  
installaties algemeen  
Functiekl.: C0 Installatie



<b>Gebrek IA02WR60</b>	<b>Logboek niet aanwezig</b>
Intensiteit/Omvang	Hoog (eindstadium) / Algemeen (70% - 100%)
Conditie	6 Zeer slecht
Aspect/Prioriteit	Veiligheid/gezondheid / Gering effect

<b>Gebrek IA03WR50</b>	<b>Tekeningen vertonen tekortkomingen en/of zijn &gt;1 jaar niet bijgehouden</b>
Intensiteit/Omvang	Midden (gevorderd stadium) / Algemeen (70% - 100%)
Conditie	5 Slecht
Aspect/Prioriteit	Veiligheid/gezondheid / Gering effect

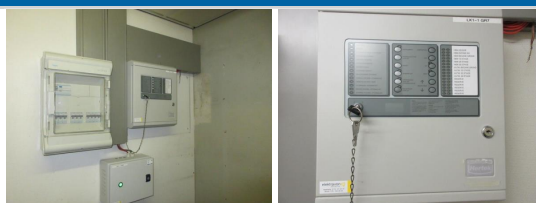
<b>Gebrek OE08GO02</b>	<b>Defecte lampen</b>
Intensiteit/Omvang	Midden (gevorderd stadium) / Plaatselijk (2% - 9%)
Conditie	1 Uitstekend
Aspect/Prioriteit	Klachten / Matig effect

<b>Gebrek OE08GV03</b>	<b>Ouder dan 87,5% van de levensduur</b>
Intensiteit/Omvang	Hoog (eindstadium) / Algemeen (70% - 100%)
Conditie	4 Matig
Aspect/Prioriteit	Klachten / Matig effect

<b>Gebrek OE08SW01</b>	<b>Defecte accuset</b>
Intensiteit/Omvang	Hoog (eindstadium) / Plaatselijk (2% - 9%)
Conditie	2 Goed
Aspect/Prioriteit	Klachten / Matig effect

<b>6511.010.00</b>	<b>Brandmeldinstallatie</b>	<b>B</b>	<b>O</b>	<b>E</b>	<b>I</b>
			4		6

Opname E.: I000  
installaties algemeen  
Functiekl.: C0 Installatie



<b>Gebrek IA02WR60</b>	<b>Logboek niet aanwezig</b>
Intensiteit/Omvang	Hoog (eindstadium) / Algemeen (70% - 100%)
Conditie	6 Zeer slecht
Aspect/Prioriteit	Veiligheid/gezondheid / Gering effect

<b>Gebrek OE15EW01</b>	<b>Centrale verwerkingseenheid defect</b>
Intensiteit/Omvang	Hoog (eindstadium) / Regelmatig (10% - 29%)
Conditie	4 Matig
Aspect/Prioriteit	Klachten / Ernstig effect
Toelichting	<i>Centrale stuur niet alle elementen aan. deurdrangers worden vastgezet d.m.v. wiggen. De BMI dient integraal te worden vervangen i.v.m. veroudering en onzekere bedrijfszekerheid. Daarbij dient rekening te worden gehouden met de toekomstige gebruiksfunctie en daarvoor geleidend eisen. Het huidige PvE zal hieraan vermoedelijk niet voldoen.</i>
<b>Gebrek OE15GV02</b>	<b>Ouder dan 75% maar niet ouder dan 87,5% van de levensduur</b>
Intensiteit/Omvang	Midden (gevorderd stadium) / Algemeen (70% - 100%)
Conditie	3 Redelijk
Aspect/Prioriteit	Klachten / Matig effect

		B	O	E	I
<b>6512.200.00</b>	<b>Brandwerende doorvoeringen</b>	3			6
Opname E.:	A000 gebouw algemeen				
Funciekl.:	C0 Installatie				
					


<b>Gebrek EB06EA01</b>	<b>Onjuist aangebracht: brand-/rookwerende doorvoering</b>
Intensiteit/Omvang	Midden (gevorderd stadium) / Regelmatig (10% - 29%)
Conditie	3 Redelijk
Aspect/Prioriteit	Veiligheid/gezondheid / Ernstig effect
Toelichting	<i>Doorvoeringen zijn niet op orde.</i>
<b>Gebrek IA01WR60</b>	<b>Certificaat/rapport niet aanwezig</b>
Intensiteit/Omvang	Hoog (eindstadium) / Algemeen (70% - 100%)
Conditie	6 Zeer slecht
Aspect/Prioriteit	Veiligheid/gezondheid / Gering effect

		B	O	E	I
<b>6512.300.00</b>	<b>Brandscheidingen</b>	6			
Opname E.:	A000 gebouw algemeen				
Funciekl.:	D0 Gebouw algemeen				
					


<b>Gebrek BB10EA02</b>	<b>Ontbrekende productinfo/certificaat brandwerende afwerking, voortijdig bezwijken bij brand</b>
Intensiteit/Omvang	Midden (gevorderd stadium) / Aanzienlijk (30% - 69%)
Conditie	4 Matig
Aspect/Prioriteit	Veiligheid/gezondheid / Ernstig effect
Toelichting	<i>Deuren zijn niet voorzien van opschuimende strip of certificaat. Deuren voldoen vermoedelijk niet aan de eisen m.b.t. brandveiligheid.</i>
<b>Gebrek BB10EA07</b>	<b>Binnendeur is niet zelfsluitend</b>
Intensiteit/Omvang	Hoog (eindstadium) / Plaatselijk (2% - 9%)
Conditie	3 Redelijk
Aspect/Prioriteit	Veiligheid/gezondheid / Ernstig effect
Toelichting	<i>Plaatselijk zijn defecte drangers waargenomen waardoor deuren niet zelfsluitend zijn. Tevens is geconstateerd dat deuren worden vastgehouden d.m.v. een wig en/of haak.</i>

<b>Gebrek EB06EB03</b>	<b>Vereiste WBDBO waarde wordt niet gehaald</b>
Intensiteit/Omvang	Hoog (eindstadium) / Aanzienlijk (30% - 69%)
Conditie	5 Slecht
Aspect/Prioriteit	Veiligheid/gezondheid / Ernstig effect
Toelichting	<i>Ter plaatse van de trappenhuizen en vide is draadglas toegepast in houten kozijnwerk. Draadglas dient te worden vervangen voor beglazing met minimaal 30 minuten WBDBO. Tevens dient het kozijnwerk te worden getoets of aan de eis van minimaal 30 minuten WBDBO kan worden voldaan.</i>

6512.400.00		B O E I			
Vluchtroute		1			
Opname E.:	A000 gebouw algemeen				
Funciekl.:	D0 Gebouw algemeen				


6513.210.00		B O E I			
Handblusser algemeen		5		1	
Opname E.:	I000 installaties algemeen				
Funciekl.:	C0 Installatie				


<b>Gebrek OE02GV02</b>	<b>Ouder dan 75% maar niet ouder dan 87,5% van de levensduur</b>
Intensiteit/Omvang	Midden (gevorderd stadium) / Algemeen (70% - 100%)
Conditie	1 Uitstekend
Aspect/Prioriteit	Klachten / Matig effect
<b>Gebrek OE07SB02</b>	<b>Vervangende onderdelen niet meer verkrijgbaar waardoor functie wordt bedreigd</b>
Intensiteit/Omvang	Hoog (eindstadium) / Algemeen (70% - 100%)
Conditie	5 Slecht
Aspect/Prioriteit	Klachten / Matig effect
Toelichting	<i>Keuring niet uitgevoerd. Functiebehoud in gevaar.</i>

6513.220.00		B O E I			
Brandslanghaspel		5		1	
Opname E.:	I000 installaties algemeen				
Funciekl.:	C0 Installatie				


<b>Gebrek OE07SB02</b>	<b>Vervangende onderdelen niet meer verkrijgbaar waardoor functie wordt bedreigd</b>
Intensiteit/Omvang	Hoog (eindstadium) / Algemeen (70% - 100%)
Conditie	5 Slecht
Aspect/Prioriteit	Klachten / Matig effect
Toelichting	<i>Keuring niet uitgevoerd. Functiebehoud in gevaar.</i>
<b>Gebrek OK14GV02</b>	<b>Ouder dan 75% maar niet ouder dan 87,5% van de levensduur</b>
Intensiteit/Omvang	Midden (gevorderd stadium) / Algemeen (70% - 100%)
Conditie	1 Uitstekend
Aspect/Prioriteit	Klachten / Matig effect


B O E I

6612.100.00		Hydraulische lift algemeen	4	5	5
Opname E.:	I000				
Functiekl.:	installaties algemeen C0 Installatie				
Toelichting	<i>Kone, bouwjaar 1990, 630kg, 8 personen. Lift buiten werking. Keuring verlopen.</i>				
<b>Gebrek EA37EN05</b>	<b>Geen LED, aanwezigheidsdetectie en energiezuinige aandrijving</b>				
Intensiteit/Omvang	Midden (gevorderd stadium) / Algemeen (70% - 100%)				
Conditie	5 Slecht				
Aspect/Prioriteit	Klachten / Matig effect				
<b>Gebrek IA02WR50</b>	<b>Logboek vertoont tekortkomingen en/of is &gt;1 jaar niet bijgehouden</b>				
Intensiteit/Omvang	Midden (gevorderd stadium) / Algemeen (70% - 100%)				
Conditie	5 Slecht				
Aspect/Prioriteit	Veiligheid/gezondheid / Gering effect				
<b>Gebrek OK15GV03</b>	<b>Ouder dan 87,5% van de levensduur</b>				
Intensiteit/Omvang	Hoog (eindstadium) / Algemeen (70% - 100%)				
Conditie	4 Matig				
Aspect/Prioriteit	Klachten / Matig effect				
<b>Gebrek OT01EW04</b>	<b>Defect aan besturing</b>				
Intensiteit/Omvang	Hoog (eindstadium) / Incidenteel (1%)				
Conditie	2 Goed				
Aspect/Prioriteit	Klachten / Ernstig effect				

7411.200.00		Toilet algemeen	B	O	E	I
Opname E.:	B000					
Functiekl.:	binnen algemeen C0 Installatie		5			
Toelichting	<i>Volgens informatie van de gebruikers zijn mer als de helft van de storbakken defect.</i>					
<b>Gebrek OK18EW01</b>	<b>Niet-werkend doorspoelmechanisme</b>					
Intensiteit/Omvang	Hoog (eindstadium) / Regelmatig (10% - 29%)					
Conditie	4 Matig					
Aspect/Prioriteit	Klachten / Ernstig effect					
<b>Gebrek OK18GO01</b>	<b>Vervuiling exclusief vervuiling door gebruik</b>					
Intensiteit/Omvang	Midden (gevorderd stadium) / Aanzienlijk (30% - 69%)					
Conditie	1 Uitstekend					
Aspect/Prioriteit	Esthetica / Gering effect					
<b>Gebrek OK18GV03</b>	<b>Ouder dan 87,5% van de levensduur</b>					
Intensiteit/Omvang	Hoog (eindstadium) / Algemeen (70% - 100%)					
Conditie	4 Matig					
Aspect/Prioriteit	Klachten / Matig effect					
<b>Gebrek OK18SM01</b>	<b>Aantasting van glazuurlaag</b>					
Intensiteit/Omvang	Midden (gevorderd stadium) / Regelmatig (10% - 29%)					
Conditie	2 Goed					
Aspect/Prioriteit	Klachten / Matig effect					

B O E I

<b>7411.810.00</b>	<b>Wastrogcombinatie keramisch wastafelmeubel bij toiletten</b>	<b>4</b>	
Opname E.:	B000 binnen algemeen		
Functiekl.:	C0 Installatie		
			
<b>Gebrek OK18GO01</b>	<b>Vervuiling exclusief vervuiling door gebruik</b>		
Intensiteit/Omvang	Midden (gevorderd stadium) / Plaatselijk (2% - 9%)		
Conditie	1 Uitstekend		
Aspect/Prioriteit	Esthetica / Gering effect		
<b>Gebrek OK18GV03</b>	<b>Ouder dan 87,5% van de levensduur</b>		
Intensiteit/Omvang	Hoog (eindstadium) / Algemeen (70% - 100%)		
Conditie	4 Matig		
Aspect/Prioriteit	Klachten / Matig effect		
<b>Gebrek OK18SM01</b>	<b>Aantasting van glazuurlaag</b>		
Intensiteit/Omvang	Midden (gevorderd stadium) / Aanzienlijk (30% - 69%)		
Conditie	3 Redelijk		
Aspect/Prioriteit	Klachten / Matig effect		

<b>7513.300.00</b>	<b>Gevelonderhoudsinstallatie algemeen</b>	<b>4</b>	<b>6</b>
Opname E.:	I000 installaties algemeen		
Functiekl.:	C0 Installatie		
			
Toelichting	<i>Gevelinstallatie buiten werking. Keuring verlopen.</i>		
<b>Gebrek IA01WR60</b>	<b>Certificaat/rapport niet aanwezig</b>		
Intensiteit/Omvang	Hoog (eindstadium) / Algemeen (70% - 100%)		
Conditie	6 Zeer slecht		
Aspect/Prioriteit	Veiligheid/gezondheid / Gering effect		
<b>Gebrek IA02WR60</b>	<b>Logboek niet aanwezig</b>		
Intensiteit/Omvang	Hoog (eindstadium) / Algemeen (70% - 100%)		
Conditie	6 Zeer slecht		
Aspect/Prioriteit	Veiligheid/gezondheid / Gering effect		
<b>Gebrek OE07SB02</b>	<b>Vervangende onderdelen niet meer verkrijgbaar waardoor functie wordt bedreigd</b>		
Intensiteit/Omvang	Midden (gevorderd stadium) / Aanzienlijk (30% - 69%)		
Conditie	3 Redelijk		
Aspect/Prioriteit	Klachten / Matig effect		
<b>Gebrek OT01GO08</b>	<b>Verplichte keuring niet uitgevoerd</b>		
Intensiteit/Omvang	Laag (beginstadium) / Incidenteel (1%)		
Conditie	1 Uitstekend		
Aspect/Prioriteit	Klachten / Matig effect		
Toelichting	<i>Gevelinstallatie buiten werking. Keuring verlopen.</i>		

<b>7513.310.00</b>	<b>Gevelonderhoudsinstallatie railconstructie</b>	<b>4</b>	<b>1</b>
--------------------	---------------------------------------------------	----------	----------

Opname E.: I000  
 installaties algemeen  
 Functiekl.: A2 Dak



Toelichting	<i>Gevelinstallatie buiten werking. Keuring verlopen.</i>
<b>Gebrek OB02SB01</b>	<b>Aantasting afwerklaag</b>
Intensiteit/Omvang	Midden (gevorderd stadium) / Aanzienlijk (30% - 69%)
Conditie	2 Goed
Aspect/Prioriteit	Vervolgschade / Ernstig effect
<b>Gebrek OT04GV03</b>	<b>Ouder dan 87,5% van de levensduur</b>
Intensiteit/Omvang	Hoog (eindstadium) / Algemeen (70% - 100%)
Conditie	4 Matig
Aspect/Prioriteit	Klachten / Matig effect
<b>Gebrek OT04SB18</b>	<b>Geen vervangende onderdelen verkrijgbaar waardoor functie wordt bedreigd</b>
Intensiteit/Omvang	Midden (gevorderd stadium) / Algemeen (70% - 100%)
Conditie	4 Matig
Aspect/Prioriteit	Klachten / Matig effect
Toelichting	<i>Gevelinstallatie buiten werking. Keuring verlopen.</i>

## Conditiewaardering

Code	Element	Hoeveelheid	Plaats	B	O	E	I
<b>Algemene voorzieningen</b>							
0000.100.00	Klachten onderhoud en materieel	8.847,00 BVO	Algemeen		1		
0000.311.00	Inspectie NEN2767	8.847,00 BVO	Algemeen		1		
0000.312.00	Inspectie NEN3140	8.847,00 BVO	Algemeen		1		1
0000.314.00	EPA Label	8.847,00 BVO	Algemeen		1		1
0021.100.70	Steigerwerk schilderwerk	2.662,00 M2	Gevel		1		
<b>Buitenwand</b>							
2100.100.61	Buitenwand >300mm schilderwerk dekkend pleisterwerk	901,00 M2	Gevel		3		
<b>Binnenwand</b>							
2200.100.18	Binnenwand sauserwerk	2.727,00 M2	Binnen		2		
<b>Vloeren</b>							
2302.190.00	Balkon diverse	34,50 M2	Gevel		3		
2314.190.00	Bordes diverse tegelwerk dhg incl. opstand	576,00 M2	Gevel		4		
2314.190.00	Bordes diverse tegelwerk keramisch incl opstand	21,00 M2	Gevel		4		
<b>Trap en helling</b>							
2411.130.00	Rechte steektrap beton	1,00 STK	Gevel		3		
2420.130.00	Helling beton	64,00 M2	Terrein		2		
<b>Hoofddraagconstructie</b>							
2810.100.61	Skeletdeel >300mm schilderwerk buiten dekkend beton	106,00 M2	Gevel		3		
2810.100.61	Skeletdeel >300mm schilderwerk buiten dekkend kolommen + kunst	58,00 M2	Gevel		3		
2810.120.00	Skeletdeel staal kolommen + kunst	27,00 M1	Gevel		1		
2810.130.00	Skeletdeel beton	88,00 M1	Gevel		3		
<b>Buitenwandopening</b>							
3120.100.00	Buitenwandopening raam	146,00 STK	Gevel		4		
3120.300.41	Ventilatioooster schilderwerk dekkend t.p.v. fietsberging	34,00 M2	Gevel		4		
3120.320.00	Ventilatioooster gesloten gevel t.p.v. fietsberging	32,00 STK	Gevel		3		
3124.100.70	Draaivalraam hang-/sluitwerk	146,00 STK	Binnen		4		
3130.100.00	Buitendeur aluminium	20,00 STK	Gevel		4		
3130.100.00	Buitendeur staal	2,00 STK	Gevel		3		
3130.100.70	Buitendeur hang-/sluitwerk	22,00 STK	Binnen		4		
3141.110.00	Kozijnwerk hout Gangen / lokalen	899,00 M2	Binnen		2	1	
3141.110.00	Kozijnwerk hout Trappenhuizen / gangen brand/rookwerende functie	50,00 M2	Binnen		2	1	
3141.110.00	Kozijnwerk hout Vide	151,00 M2	Binnen		1	1	
3141.120.00	Kozijnwerk staal	110,00 M2	Binnen		1	1	
3141.120.00	Kozijnwerk staal	6,00 M2	Gevel		2	4	
3141.130.00	Kozijnwerk aluminium	1.370,00 M2	Gevel		4	4	
3141.300.00	Kozijnvulling Houten panelen t.p.v. vide	1,00 PM	Binnen		1		
3141.420.00	Beglazing isolatieglas	896,00 M2	Gevel		3	4	
3141.430.00	Beglazing veiligheidsglas	149,00 M2	Binnen		1	1	
<b>Binnenwandopening</b>							
3230.100.00	Binnendeur	220,00 STK	Binnen		2		
3230.100.10	Binnendeur schilderwerk	484,00 M2	Binnen		3		
3230.100.70	Binnendeur hang-/sluitwerk	280,00 STK	Binnen		4		

3230.190.00	Bijzondere binnendeur Brand/rookwerende functie.	60,00 STK	Binnen	3		
3240.100.30	Kozijnwerk >300mm schilderwerk binnen	2.420,00 M2	Binnen	1		
<b>Balustrade en leuning</b>						
3411.100.00	Balustrade binnen	1,00 PM	Binnen	2		
3411.100.30	Balustrade binnen >300mm schilderwerk	154,00 M2	Binnen	5		
3412.100.61	Balustrade buiten >300mm schilderwerk dekkend	52,80 M2	Gevel	4		
3412.120.00	Balustrade buiten staal	22,00 M1	Gevel	1		
3421.100.00	Leuning binnen	1,00 PM	Binnen	2		
3421.100.20	Leuning binnen <300mm schilderwerk	203,00 M1	Binnen	5		
3422.120.00	Leuning buiten staal	7,00 M1	Gevel	3		
<b>Dakopening</b>						
3721.330.00	Lichtstraat kunststof 3 st	57,00 M1	Dak	4		
<b>Buitenwandafwerking</b>						
4111.110.00	Gevelafwerklaag pleisterwerk	901,00 M2	Gevel	4		
4112.160.00	Gevelbekleding kunststof t.p.v. dakterrassen	55,00 M2	Dak	3		
4112.160.00	Gevelbekleding kunststof	98,00 M2	Gevel	4		
<b>Binnenwandafwerking</b>						
4211.110.00	Wandafwerklaag tegelwerk	293,00 M2	Gevel	4		
4211.111.00	Wandafwerklaag tegelwerk sanitair Sanitaire ruimtes	1.085,00 M2	Binnen	3		
4211.111.70	Wandafwerklaag tegelwerk sanitair kitvoegen	520,00 M1	Binnen	3		
4211.120.00	Wandafwerklaag (sier) pleisterwerk	2.137,00 M2	Binnen	2		
<b>Vloerafwerking</b>						
4321.190.00	Vloerafwerklaag diverse Diverse vloerafwerking huurders	1,00 PM	Binnen	1		
4321.210.00	Vloerafwerklaag tegelwerk keramisch DHG in algemene ruimtes	539,00 M2	Binnen	3		
4321.240.00	Vloerafwerklaag tegelwerk sanitair	237,00 M2	Binnen	3		
4321.241.00	Vloerafwerklaag tegelwerk sanitair kitvoegen	485,00 M1	Binnen	3		
4321.400.00	Vloerafwerklaag cement dekvloer	416,00 M2	Binnen	1		
4322.110.00	Vloerbekleding tapijt	116,00 M2	Binnen	4		
4322.120.00	Vloerbekleding linoleum	1.653,00 M2	Binnen	4		
<b>Trap en hellingafwerking</b>						
4410.100.00	Trapafwerking tegelwerk dhg	32,00 M2	Gevel	4		
4410.100.00	Trapafwerking tegelwerk keramisch	9,00 M2	Gevel	4		
<b>Plafondafwerking</b>						
4512.150.00	Systeemplafond mineraalplaat	253,00 M2	Binnen	4		
4520.100.40	Plafond schilderwerk buiten Beton onafgewerkt	530,00 M2	Gevel	3		
<b>Dakafwerking</b>						
4710.310.00	Dakrandafwerking staal	83,50 M1	Dak	4		
4710.321.00	Dakrandafwerking aluminium daktrim	171,00 M1	Dak	3		
4711.110.70	Vlakke dakafwerking bitumeneus M1 randstroken	421,00 M1	Dak	3	4	
4711.111.00	Vlakke dakafwerking bitumeneus leislag	2.074,00 M2	Dak	5	4	
4711.113.00	Vlakke dakafwerking bitumeneus tegel	182,00 M2	Dak	3	4	
<b>Afvoer</b>						
5230.300.00	Vetvanginstallatie afvalwater	1,00 STK	Installatie	5		
<b>Water</b>						
5314.203.00	Drukverhoging hydrofoorinst. toerenger. 3 pomp	1,00 STK	Installatie	3	1	1
5321.201.00	Voorraadboiler elektrisch <30 liter	2,00 STK	Installatie	2	6	
5321.206.00	Voorraadboiler elektrisch 150 liter	1,00 STK	Installatie	2	6	

Koude opwekking en distributie						
5512.111.00	Split systeem enkelvoudig <3kW	1,00 STK	Installatie	3	1	1
5531.243.00	Inregelafsluiter koudedistributie DN32	1,00 STK	Installatie	2	9	
5531.313.00	Circulatiepomp koudedistributie STD DN32	1,00 STK	Installatie	3	2	
5531.326.00	Circulatiepomp koudedistributie TRG DN65	6,00 STK	Installatie	3	2	
5531.516.00	Regelklep/stelmotor koudedistributie DN65	6,00 STK	Installatie	3	9	
Warmtedistributie						
5610.419.00	Expansievat cv-installatie >425 liter	1,00 STK	Installatie	4	9	
Luchtbehandeling						
5721.111.00	Dakventilator <0,04m3/s	4,00 STK	Installatie	4	9	
5721.112.00	Dakventilator 0,04-0,7m3/s	2,00 STK	Installatie	4	9	
5721.113.00	Dakventilator 0,7-1,39m3/s	1,00 STK	Installatie	5	9	
5771.800.00	LBK toevoer/afvoer algemeen	3,00 STK	Installatie	5	6	
5771.802.00	LBK toevoer/afvoer 0,6-1,4m3/s	1,00 STK	Installatie	5	6	
Regeling klimaat en sanitair						
5820.100.72	Centraal meld-/bedieningspaneel algemeen	1,00 STK	Installatie	4	6	
5820.110.00	Centrale regelkast cv-installatie	1,00 STK	Installatie	3	9	
5820.120.00	Centrale regelkast lb-installatie	1,00 STK	Installatie	1	9	
Centrale elektrische voorzieningen						
6151.116.00	Laagspanning hoofdverdeelinrichting >40 grp	4,00 STK	Installatie	4		2
6151.214.00	Laagspanning verdeelinrichting 20-30 grp	19,00 STK	Installatie	4		1
Verlichting						
6311.301.00	Armatuur algemeen BVO	8.847,00 BVO	Installatie		4	5
6354.300.00	Vluchtverlichtingarmatuur centraal	84,00 STK	Installatie	4		6
Beveiliging						
6511.010.00	Brandmeldinstallatie	8.847,00 BVO	Installatie	4		6
6512.200.00	Brandwerende doorvoeringen	1,00 POST	Algemeen	3		6
6512.300.00	Brandscheidingen	1,00 POST	Algemeen	6		
6512.400.00	Vluchtroute	1,00 POST	Algemeen	1		
6513.210.00	Handblusser algemeen	14,00 STK	Installatie		5	1
6513.220.00	Brandslanghaspel	18,00 STK	Installatie		5	1
Transport						
6612.100.00	Hydraulische lift algemeen	1,00 STK	Installatie	4	5	5
Sanitaire voorzieningen						
7411.200.00	Toilet algemeen	54,00 STK	Binnen	5		
7411.810.00	Wastrogcombinatie keramisch wastafelmeubel bij toiletten	18,00 STK	Binnen	4		
Onderhoudsvoorzieningen						
7513.300.00	Gevelonderhoudsinstallatie algemeen	1,00 STK	Installatie	4		6
7513.310.00	Gevelonderhoudsinstallatie railconstructie	202,00 M1	Installatie	4		1
Terreinvoorzieningen						
9031.140.00	Tuinmuur pleisterwerk	24,00 M2	Terrein	4		
9031.190.00	Tuinmuur diverse dhg tegelwerk afwerking	16,00 M1	Terrein	4		
9032.113.00	Hekwerk spijlhek >2m hoogte + coating	25,00 M1	Terrein	3		
9032.190.00	Hekwerk diverse	23,00 M1	Terrein	4		
9034.220.00	Draaiport loopport staal	2,00 STK	Terrein	4		

## Inventarisatie

A000	gebouw algemeen	B	O	E	I
0000.100.00	Klachten onderhoud en materieel - 8.847,00 BVO (D0 Gebouw algemeen)		1		
0000.311.00	Inspectie NEN2767 - 8.847,00 BVO (D0 Gebouw algemeen)		1		
0000.312.00	Inspectie NEN3140 - 8.847,00 BVO (C0 Installatie)		1		1
	<i>In uitvoering, rapportage volgt.</i>				
0000.314.00	EPA Label - 8.847,00 BVO (D0 Gebouw algemeen)		1		1
6512.200.00	Brandwerende doorvoeringen - 1,00 POST (C0 Installatie)	3			6
EB06EA01	Onjuist aangebracht: brand-/rookwerende doorvoering				3
	Ernstig / Midden (gevorderd stadium) / Regelmatig (10% - 29%) / Veiligheid/gezondheid / Ernstig effect				
<i>Toelichting</i>	<i>Doorvoeringen zijn niet op orde.</i>				
IA01WR60	Certificaat/rapport niet aanwezig				6
	Ernstig / Hoog (eindstadium) / Algemeen (70% - 100%) / Veiligheid/gezondheid / Gering effect				
6512.300.00	Brandscheidingen - 1,00 POST (D0 Gebouw algemeen)		6		
BB10EA02	Ontbrekende productinfo/certificaat brandwerende afwerking, voortijdig bezwijken bij brand				4
	Ernstig / Midden (gevorderd stadium) / Aanzienlijk (30% - 69%) / Veiligheid/gezondheid / Ernstig effect				
<i>Toelichting</i>	<i>Deuren zijn niet voorzien van opschuimende strip of certificaat. Deuren voldoen vermoedelijk niet aan de eisen m.b.t. brandveiligheid.</i>				
BB10EA07	Binnendeur is niet zelfsluitend				3
	Ernstig / Hoog (eindstadium) / Plaatselijk (2% - 9%) / Veiligheid/gezondheid / Ernstig effect				
<i>Toelichting</i>	<i>Plaatselijk zijn defecte drangers waargenomen waardoor deuren niet zelfsluitend zijn. Tevens is geconstateerd dat deuren worden vastgehouden d.m.v. een wig en/of haak.</i>				
EB06EB03	Vereiste WBDBO waarde wordt niet gehaald				5
	Ernstig / Hoog (eindstadium) / Aanzienlijk (30% - 69%) / Veiligheid/gezondheid / Ernstig effect				
<i>Toelichting</i>	<i>Ter plaatse van de trappenhuisen en vide is draadglas toegepast in houten kozijnwerk. Draadglas dient te worden vernagen voor beglazing met minimaal 30 minuten WBDBO. Tevens dient het kozijnwerk te worden getoets of aan de eis van minimaal 30 minuten WBDBO kan worden voldaan.</i>				
6512.400.00	Vluchtroute - 1,00 POST (D0 Gebouw algemeen)		1		

B000	binnen algemeen	B	O	E	I
2200.100.18	Binnenwand sauskwerk - 2.727,00 M2 (B0 Interieur)		2		
	<i>Betreft algemene (verkeers)ruimtes. Lokalen/huurdersdelen zijn buiten beschouwing gelaten.</i>				
OB11GA05	Vuil, aanslag, verkleuring				1
	Gering / Midden (gevorderd stadium) / Regelmatig (10% - 29%) / Esthetica / Gering effect				
OB11SM01	Beschadiging				1
	Serius / Hoog (eindstadium) / Incidenteel (1%) / Vervolgschade / Ernstig effect				
3124.100.70	Draaivalraam hang-/sluitwerk - 146,00 STK (A1 Gevel)		4		
OB07GB02	Subelementen manco				1
	Gering / Midden (gevorderd stadium) / Regelmatig (10% - 29%) / Klachten / Matig effect				
OB07GV03	Ouder dan 87,5% van de levensduur				4
	Gering / Hoog (eindstadium) / Algemeen (70% - 100%) / Esthetica / Gering effect				
OB07SB01	Hang- en sluitwerk manco				2
	Serius / Midden (gevorderd stadium) / Regelmatig (10% - 29%) / Klachten / Matig effect				
3130.100.70	Buitendeur hang-/sluitwerk - 22,00 STK (A1 Gevel)		4		
OB07GB02	Subelementen manco				1
	Gering / Midden (gevorderd stadium) / Plaatselijk (2% - 9%) / Klachten / Matig effect				
OB07GV03	Ouder dan 87,5% van de levensduur				4
	Gering / Hoog (eindstadium) / Algemeen (70% - 100%) / Esthetica / Gering effect				
OB07SB01	Hang- en sluitwerk manco				2
	Serius / Midden (gevorderd stadium) / Regelmatig (10% - 29%) / Klachten / Matig effect				

3141.110.00	Kozijnwerk hout Trappenhuizen / gangen brand/rookwerende functie - 50,00 M2 (A1 Gevel)		2	1	
OB07SM02	Beschadiging				2
	Serius / Hoog (eindstadium) / Plaatselijk (2% - 9%) / Vervolgschade / Ernstig effect				
3141.110.00	Kozijnwerk hout Vide - 151,00 M2 (A1 Gevel)		1	1	
3141.110.00	Kozijnwerk hout Gangen / lokalen - 899,00 M2 (A1 Gevel)		2	1	
OB07SM02	Beschadiging				2
	Serius / Hoog (eindstadium) / Plaatselijk (2% - 9%) / Vervolgschade / Ernstig effect				
3141.120.00	Kozijnwerk staal - 110,00 M2 (A1 Gevel)		1	1	
3141.300.00	Kozijnvulling Houten panelen t.p.v. vide - 1,00 PM (A1 Gevel)		1		
3141.430.00	Beglazing veiligheidsglas - 149,00 M2 (A1 Gevel)		1	1	
3230.100.00	Binnendeur - 220,00 STK (B0 Interieur)		2		
OB07SM02	Beschadiging				2
	Serius / Hoog (eindstadium) / Plaatselijk (2% - 9%) / Vervolgschade / Ernstig effect				
3230.100.10	Binnendeur schilderwerk - 484,00 M2 (B0 Interieur)		3		
OB11GA05	Vuil, aanslag, verkleuring				1
	Gering / Laag (beginstadium) / Aanzienlijk (30% - 69%) / Esthetica / Gering effect				
OB11SM01	Beschadiging				2
	Serius / Hoog (eindstadium) / Plaatselijk (2% - 9%) / Vervolgschade / Ernstig effect				
3230.100.70	Binnendeur hang-/sluitwerk - 280,00 STK (B0 Interieur)		4		
OB04SM04	Slijtage				3
	Serius / Midden (gevorderd stadium) / Aanzienlijk (30% - 69%) / Klachten / Matig effect				
OB07SB01	Hang- en sluitwerk manco				3
	Serius / Hoog (eindstadium) / Regelmatig (10% - 29%) / Klachten / Matig effect				
OB07SM02	Beschadiging				2
	Serius / Hoog (eindstadium) / Plaatselijk (2% - 9%) / Vervolgschade / Ernstig effect				
3230.190.00	Bijzondere binnendeur Brand/rookwerende functie. - 60,00 STK (B0 Interieur)		3		
OB07EW01	Afdichting manco				3
	Ernstig / Hoog (eindstadium) / Plaatselijk (2% - 9%) / Vervolgschade / Ernstig effect				
OB07SM02	Beschadiging				1
	Serius / Hoog (eindstadium) / Incidenteel (1%) / Vervolgschade / Ernstig effect				
3240.100.30	Kozijnwerk >300mm schilderwerk binnen - 2.420,00 M2 (B0 Interieur)		1		
3411.100.00	Balustrade binnen - 1,00 PM (B0 Interieur)		2		
OB04SM02	Beschadiging				2
	Serius / Hoog (eindstadium) / Plaatselijk (2% - 9%) / Vervolgschade / Ernstig effect				
3411.100.30	Balustrade binnen >300mm schilderwerk - 154,00 M2 (B0 Interieur)		5		
OB11EM04	Kale delen en ook heilige dagen				3
	Ernstig / Hoog (eindstadium) / Plaatselijk (2% - 9%) / Vervolgschade / Ernstig effect				
OB11SM01	Beschadiging				3
	Serius / Hoog (eindstadium) / Regelmatig (10% - 29%) / Vervolgschade / Ernstig effect				
OB11SM05	Glansverlies				4
	Serius / Midden (gevorderd stadium) / Algemeen (70% - 100%) / Esthetica / Matig effect				
3421.100.00	Leuning binnen - 1,00 PM (B0 Interieur)		2		
OB04SM02	Beschadiging				2
	Serius / Hoog (eindstadium) / Plaatselijk (2% - 9%) / Vervolgschade / Ernstig effect				
3421.100.20	Leuning binnen <300mm schilderwerk - 203,00 M1 (B0 Interieur)		5		
OB11EM04	Kale delen en ook heilige dagen				3
	Ernstig / Hoog (eindstadium) / Plaatselijk (2% - 9%) / Vervolgschade / Ernstig effect				
OB11SM01	Beschadiging				3
	Serius / Hoog (eindstadium) / Regelmatig (10% - 29%) / Vervolgschade / Ernstig effect				
OB11SM05	Glansverlies				4
	Serius / Midden (gevorderd stadium) / Algemeen (70% - 100%) / Esthetica / Matig effect				

4211.111.00	Wandafwerklaag tegelwerk sanitair Sanitaire ruimtes - 1.085,00 M2 (B0 Interieur)	3	
OB08EM01	Breuk		2
	Ernstig / Hoog (eindstadium) / Incidenteel (1%) / Vervolgschade / Ernstig effect		
OB08GA03	Vuil, aanslag, verkleuring		2
	Gering / Midden (gevorderd stadium) / Aanzienlijk (30% - 69%) / Esthetica / Gering effect		
OB08GV01	Ouder dan 50% maar niet ouder dan 75% van de levensduur		1
	Gering / Laag (beginstadium) / Algemeen (70% - 100%) / Esthetica / Gering effect		
Toelichting	sanitaire ruimtes zijn gedateerd		
OB08SM03	Beschadiging		2
	Serius / Hoog (eindstadium) / Plaatselijk (2% - 9%) / Vervolgschade / Ernstig effect		
4211.111.70	Wandafwerklaag tegelwerk sanitair kitvoegen - 520,00 M1 (B0 Interieur)	3	
OB08GA03	Vuil, aanslag, verkleuring		1
	Gering / Midden (gevorderd stadium) / Regelmatig (10% - 29%) / Esthetica / Gering effect		
OB08GV02	Ouder dan 75% maar niet ouder dan 87,5% van de levensduur		3
	Gering / Midden (gevorderd stadium) / Algemeen (70% - 100%) / Esthetica / Gering effect		
4211.120.00	Wandafwerklaag (sier) pleisterwerk - 2.137,00 M2 (B0 Interieur)	2	
OB08SC03	Scheuren niet constructief		1
	Serius / Hoog (eindstadium) / Incidenteel (1%) / Vervolgschade / Ernstig effect		
OB08SM03	Beschadiging		1
	Serius / Hoog (eindstadium) / Incidenteel (1%) / Vervolgschade / Ernstig effect		
4321.190.00	Vloerafwerklaag diverse Diverse vloerafwerking huurders - 1,00 PM (B0 Interieur)	1	
	5816m2 aan diverse vloerafwerking van de huurders. Vloerafwerkingen zijn niet nader beoordeeld.		
4321.210.00	Vloerafwerklaag tegelwerk keramisch DHG in algemene ruimtes - 539,00 M2 (B0 Interieur)	3	
OB09EM01	Breuk		2
	Ernstig / Hoog (eindstadium) / Incidenteel (1%) / Vervolgschade / Ernstig effect		
OB09GA02	Vuil, aanslag, verkleuring		1
	Gering / Laag (beginstadium) / Aanzienlijk (30% - 69%) / Esthetica / Gering effect		
OB09GV02	Ouder dan 75% maar niet ouder dan 87,5% van de levensduur		3
	Gering / Midden (gevorderd stadium) / Algemeen (70% - 100%) / Esthetica / Gering effect		
OB09SM06	Losliggende afwerking		1
	Serius / Hoog (eindstadium) / Incidenteel (1%) / Vervolgschade / Ernstig effect		
4321.240.00	Vloerafwerklaag tegelwerk sanitair - 237,00 M2 (B0 Interieur)	3	
OB09GA02	Vuil, aanslag, verkleuring		1
	Gering / Midden (gevorderd stadium) / Aanzienlijk (30% - 69%) / Esthetica / Gering effect		
OB09GV02	Ouder dan 75% maar niet ouder dan 87,5% van de levensduur		3
	Gering / Midden (gevorderd stadium) / Algemeen (70% - 100%) / Esthetica / Gering effect		
OB09SM06	Losliggende afwerking		1
	Serius / Hoog (eindstadium) / Incidenteel (1%) / Vervolgschade / Ernstig effect		
4321.241.00	Vloerafwerklaag tegelwerk sanitair kitvoegen - 485,00 M1 (B0 Interieur)	3	
OB09GA02	Vuil, aanslag, verkleuring		1
	Gering / Midden (gevorderd stadium) / Algemeen (70% - 100%) / Esthetica / Gering effect		
OB09SB01	Dilatatie niet intact		2
	Serius / Midden (gevorderd stadium) / Regelmatig (10% - 29%) / Vervolgschade / Ernstig effect		
OB09SM07	Slijtage		3
	Serius / Laag (beginstadium) / Algemeen (70% - 100%) / Klachten / Matig effect		
4321.400.00	Vloerafwerklaag cement dekvloer - 416,00 M2 (B0 Interieur)	1	
4322.110.00	Vloerbekleding tapijt - 116,00 M2 (B0 Interieur)	4	
OB09EB01	Losse naden		2
	Ernstig / Hoog (eindstadium) / Incidenteel (1%) / Vervolgschade / Ernstig effect		

OB09GA02	Vuil, aanslag, verkleuring				2
	Gering / Midden (gevorderd stadium) / Aanzienlijk (30% - 69%) / Esthetica / Gering effect				
OB09SM07	Slijtage				3
	Serius / Midden (gevorderd stadium) / Aanzienlijk (30% - 69%) / Klachten / Matig effect				
4322.120.00	Vloerbekleding linoleum - 1.653,00 M2 (B0 Interieur)		4		
OB09GA02	Vuil, aanslag, verkleuring				1
	Gering / Laag (beginstadium) / Aanzienlijk (30% - 69%) / Esthetica / Gering effect				
OB09SM07	Slijtage				3
	Serius / Midden (gevorderd stadium) / Aanzienlijk (30% - 69%) / Klachten / Matig effect				
4512.150.00	Systeemplafond mineraalplaat - 253,00 M2 (B0 Interieur)		4		
OB10EC01	Verankering manco				2
	Ernstig / Hoog (eindstadium) / Incidenteel (1%) / Vervolgschade / Ernstig effect				
OB10EM01	Breuk				3
	Ernstig / Hoog (eindstadium) / Plaatselijk (2% - 9%) / Vervolgschade / Ernstig effect				
OB10EM07	Vochtschade en materiaal uitgezakt				2
	Ernstig / Hoog (eindstadium) / Incidenteel (1%) / Vervolgschade / Ernstig effect				
OB10GV02	Ouder dan 75% maar niet ouder dan 87,5% van de levensduur				3
	Gering / Midden (gevorderd stadium) / Algemeen (70% - 100%) / Esthetica / Gering effect				
OB10SC02	Ontbrekende (onder)delen				1
	Serius / Hoog (eindstadium) / Incidenteel (1%) / Vervolgschade / Ernstig effect				
OB10SM02	Beschadiging				2
	Serius / Hoog (eindstadium) / Plaatselijk (2% - 9%) / Vervolgschade / Ernstig effect				
7411.200.00	Toilet algemeen - 54,00 STK (C0 Installatie)		5		
	<i>Volgens informatie van de gebruikers zijn mer als de helft van de storbakken defect.</i>				
OK18EW01	Niet-werkend doorspoelmechanisme				4
	Ernstig / Hoog (eindstadium) / Regelmatig (10% - 29%) / Klachten / Ernstig effect				
OK18GO01	Vervuiling exclusief vervuiling door gebruik				1
	Gering / Midden (gevorderd stadium) / Aanzienlijk (30% - 69%) / Esthetica / Gering effect				
OK18GV03	Ouder dan 87,5% van de levensduur				4
	Gering / Hoog (eindstadium) / Algemeen (70% - 100%) / Klachten / Matig effect				
OK18SM01	Aantasting van glazuurlaag				2
	Serius / Midden (gevorderd stadium) / Regelmatig (10% - 29%) / Klachten / Matig effect				
7411.810.00	Wastrogcombinatie keramisch wastafelmeubel bij toiletten - 18,00 STK (C0 Installatie)		4		
OK18GO01	Vervuiling exclusief vervuiling door gebruik				1
	Gering / Midden (gevorderd stadium) / Plaatselijk (2% - 9%) / Esthetica / Gering effect				
OK18GV03	Ouder dan 87,5% van de levensduur				4
	Gering / Hoog (eindstadium) / Algemeen (70% - 100%) / Klachten / Matig effect				
OK18SM01	Aantasting van glazuurlaag				3
	Serius / Midden (gevorderd stadium) / Aanzienlijk (30% - 69%) / Klachten / Matig effect				

D000	daken algemeen	B	O	E	I
3721.330.00	Lichtstraat kunststof 3 st - 57,00 M1 (A2 Dak)		4		
OB05GA01	Aangroei van mos of algen				2
	Gering / Midden (gevorderd stadium) / Algemeen (70% - 100%) / Esthetica / Gering effect				
OB05SM03	Erosie, verwerking van lichtkoepels				3
	Serius / Midden (gevorderd stadium) / Aanzienlijk (30% - 69%) / Esthetica / Matig effect				
4112.160.00	Gevelbekleding kunststof t.p.v. dakterassen - 55,00 M2 (A1 Gevel)		3		
OB08GA03	Vuil, aanslag, verkleuring				2
	Gering / Midden (gevorderd stadium) / Aanzienlijk (30% - 69%) / Esthetica / Gering effect				
OB08GB01	Bevestiging secundair manco				1
	Gering / Hoog (eindstadium) / Incidenteel (1%) / Klachten / Matig effect				

4710.310.00	Dakrandafwerking staal - 83,50 M1 (A2 Dak)		4		
OB06EW01	Afdichting manco			4	
	Ernstig / Hoog (eindstadium) / Regelmatig (10% - 29%) / Vervolgschade / Ernstig effect				
<i>Toelichting</i>	<i>Naden afgedicht met kitwerk</i>				
OB06GA02	Vuil, aanslag, verkleuring			3	
	Gering / Midden (gevorderd stadium) / Algemeen (70% - 100%) / Esthetica / Gering effect				
OB06GB01	Bevestiging secundair manco			1	
	Gering / Hoog (eindstadium) / Incidenteel (1%) / Klachten / Matig effect				
<i>Toelichting</i>	<i>uittredeende bevestigingsmiddelen waargenomen.</i>				
4710.321.00	Dakrandafwerking aluminium daktrim - 171,00 M1 (A2 Dak)		3		
	<i>Vervangen i.c.m. dakbedekking (advies)</i>				
OB06EW02	Lekkage			2	
	Ernstig / Hoog (eindstadium) / Incidenteel (1%) / Vervolgschade / Ernstig effect				
<i>Toelichting</i>	<i>Incidenteel zijn kitwerkzaamheden uitgevoerd t.b.v. herstel lekkages.</i>				
OB06GA02	Vuil, aanslag, verkleuring			3	
	Gering / Midden (gevorderd stadium) / Algemeen (70% - 100%) / Esthetica / Gering effect				
4711.110.70	Vlakke dakafwerking bitumineus M1 randstroken - 421,00 M1 (A2 Dak)		3	4	
EA03EN04	Bouwjaar 1982-1995			4	
	Serius / Midden (gevorderd stadium) / Algemeen (70% - 100%) / Klachten / Matig effect				
OB06GA01	Aangroei van mos of algen			1	
	Gering / Midden (gevorderd stadium) / Algemeen (70% - 100%) / Esthetica / Gering effect				
OB06SB08	Gebreken aan aansluitingen opgaand werk, loodslabben, folies e.d.			1	
	Serius / Midden (gevorderd stadium) / Incidenteel (1%) / Vervolgschade / Ernstig effect				
<i>Toelichting</i>	<i>ter plaatse van de puien bovendaks</i>				
OB06SM05	Erosie, verwerking, verzanding			3	
	Serius / Laag (beginstadium) / Algemeen (70% - 100%) / Esthetica / Matig effect				
4711.111.00	Vlakke dakafwerking bitumineus leislag - 2.074,00 M2 (A2 Dak)		5	4	
EA03EN04	Bouwjaar 1982-1995			4	
	Serius / Midden (gevorderd stadium) / Algemeen (70% - 100%) / Klachten / Matig effect				
OB06EW02	Lekkage			2	
	Ernstig / Hoog (eindstadium) / Incidenteel (1%) / Vervolgschade / Ernstig effect				
OB06SB05	Gebreken aan doorvoeren, hemelwaterafvoeren, ventilatiepijpjes e.d.			4	
	Serius / Hoog (eindstadium) / Aanzienlijk (30% - 69%) / Vervolgschade / Ernstig effect				
<i>Toelichting</i>	<i>ontbrekende boldraadroosters.</i>				
OB06SM03	Blazen of plooiën			1	
	Serius / Hoog (eindstadium) / Incidenteel (1%) / Vervolgschade / Ernstig effect				
OB06SM05	Erosie, verwerking, verzanding			2	
	Serius / Laag (beginstadium) / Algemeen (70% - 100%) / Esthetica / Matig effect				
4711.113.00	Vlakke dakafwerking bitumineus tegel - 182,00 M2 (A2 Dak)		3	4	
EA03EN04	Bouwjaar 1982-1995			4	
	Serius / Midden (gevorderd stadium) / Algemeen (70% - 100%) / Klachten / Matig effect				
OB06EW02	Lekkage			2	
	Ernstig / Hoog (eindstadium) / Incidenteel (1%) / Vervolgschade / Ernstig effect				
OB06GA01	Aangroei van mos of algen			2	
	Gering / Midden (gevorderd stadium) / Aanzienlijk (30% - 69%) / Esthetica / Gering effect				
<b>G000</b>	<b>Gevel</b>	<b>B</b>	<b>O</b>	<b>E</b>	<b>I</b>
0021.100.70	Steigerwerk schilderwerk - 2.662,00 M2 (A1 Gevel)		1		

2100.100.61	Buitenwand >300mm schilderwerk dekkend pleisterwerk - 901,00 M2 (A1 Gevel)	3	
OB11GA01	Aangroei van mos of algen		1
	Gering / Midden (gevorderd stadium) / Aanzienlijk (30% - 69%) / Esthetica / Gering effect		
OB11GA05	Vuil, aanslag, verkleuring		3
	Gering / Midden (gevorderd stadium) / Algemeen (70% - 100%) / Esthetica / Gering effect		
2302.190.00	Balkon diverse - 34,50 M2 (A1 Gevel)	3	
OB04EW02	Lekkage van buitenvloeren, balkons en galerijen		3
	Ernstig / Hoog (eindstadium) / Plaatselijk (2% - 9%) / Vervolgschade / Ernstig effect		
OB04GA01	Aangroei van mos of algen		1
	Gering / Midden (gevorderd stadium) / Plaatselijk (2% - 9%) / Esthetica / Gering effect		
OB04GA03	Vuil, aanslag, verkleuring		2
	Gering / Midden (gevorderd stadium) / Aanzienlijk (30% - 69%) / Esthetica / Gering effect		
2314.190.00	Bordes diverse tegelwerk keramisch incl opstand - 21,00 M2 (A1 Gevel)	4	
OB04EM01	Breuk		3
	Ernstig / Hoog (eindstadium) / Plaatselijk (2% - 9%) / Vervolgschade / Ernstig effect		
OB04EW01	Afdichting manco		3
	Ernstig / Hoog (eindstadium) / Plaatselijk (2% - 9%) / Vervolgschade / Ernstig effect		
OB04SM02	Beschadiging		2
	Serius / Hoog (eindstadium) / Plaatselijk (2% - 9%) / Vervolgschade / Ernstig effect		
2314.190.00	Bordes diverse tegelwerk dhg incl. opstand - 576,00 M2 (A1 Gevel)	4	
OB04EM01	Breuk		3
	Ernstig / Hoog (eindstadium) / Plaatselijk (2% - 9%) / Vervolgschade / Ernstig effect		
OB04SM01	Afbrokkelen of afboeren		2
	Serius / Hoog (eindstadium) / Plaatselijk (2% - 9%) / Vervolgschade / Ernstig effect		
<i>Toelichting</i>	<i>Diverse reeds uitgevoerde reparaties. Het geheel word een lappendeken.</i>		
OB04SM02	Beschadiging		2
	Serius / Hoog (eindstadium) / Plaatselijk (2% - 9%) / Vervolgschade / Ernstig effect		
OB04SM03	Losliggende afwerking		1
	Serius / Hoog (eindstadium) / Incidenteel (1%) / Vervolgschade / Ernstig effect		
2411.130.00	Rechte steektrap beton - 1,00 STK (A1 Gevel)	3	
OB04GA01	Aangroei van mos of algen		3
	Gering / Midden (gevorderd stadium) / Algemeen (70% - 100%) / Esthetica / Gering effect		
OB04SM02	Beschadiging		2
	Serius / Hoog (eindstadium) / Plaatselijk (2% - 9%) / Vervolgschade / Ernstig effect		
2810.100.61	Skeletdeel >300mm schilderwerk buiten dekkend beton - 106,00 M2 (A1 Gevel)	3	
OB11GA04	Graffiti of bekladding		1
	Gering / Hoog (eindstadium) / Incidenteel (1%) / Esthetica / Gering effect		
OB11GA05	Vuil, aanslag, verkleuring		2
	Gering / Midden (gevorderd stadium) / Aanzienlijk (30% - 69%) / Esthetica / Gering effect		
2810.100.61	Skeletdeel >300mm schilderwerk buiten dekkend kolommen + kunst - 58,00 M2 (A1 Gevel)	3	
OB11GA05	Vuil, aanslag, verkleuring		1
	Gering / Midden (gevorderd stadium) / Regelmatig (10% - 29%) / Esthetica / Gering effect		
OB11SM01	Beschadiging		2
	Serius / Hoog (eindstadium) / Plaatselijk (2% - 9%) / Vervolgschade / Ernstig effect		
2810.120.00	Skeletdeel staal kolommen + kunst - 27,00 M1 (A1 Gevel)	1	
2810.130.00	Skeletdeel beton - 88,00 M1 (A1 Gevel)	3	
OB01EM02	Carbonatatie		2
	Ernstig / Hoog (eindstadium) / Incidenteel (1%) / Vervolgschade / Ernstig effect		
OB01SM02	Beschadiging		2
	Serius / Hoog (eindstadium) / Plaatselijk (2% - 9%) / Vervolgschade / Ernstig effect		
3120.100.00	Buitenwandopening raam - 146,00 STK (A1 Gevel)	4	

OB07GA02	Vuil, aanslag, verkleuring				1
	Gering / Midden (gevorderd stadium) / Algemeen (70% - 100%) / Esthetica / Gering effect				
OB07GB02	Subelementen manco				1
	Gering / Midden (gevorderd stadium) / Regelmatig (10% - 29%) / Klachten / Matig effect				
<i>Toelichting</i>	<i>Gebreken aan rubbers en afdichtingen</i>				
OB07GV03	Ouder dan 87,5% van de levensduur				4
	Gering / Hoog (eindstadium) / Algemeen (70% - 100%) / Esthetica / Gering effect				
OB07SC03	Openstaande verbindingen				2
	Serius / Hoog (eindstadium) / Plaatselijk (2% - 9%) / Vervolgschade / Ernstig effect				
3120.300.41	Ventilatierooster schilderwerk dekkend t.p.v. fietsberging - 34,00 M2 (A1 Gevel)		4		
OB11EM05	Afbladderen				4
	Ernstig / Hoog (eindstadium) / Regelmatig (10% - 29%) / Vervolgschade / Ernstig effect				
OB11GA05	Vuil, aanslag, verkleuring				1
	Gering / Midden (gevorderd stadium) / Algemeen (70% - 100%) / Esthetica / Gering effect				
OB11SB01	Dekking onvoldoende				3
	Serius / Midden (gevorderd stadium) / Aanzienlijk (30% - 69%) / Vervolgschade / Ernstig effect				
OB11SM04	Erosie, verwerking				2
	Serius / Laag (beginstadium) / Algemeen (70% - 100%) / Esthetica / Matig effect				
3120.320.00	Ventilatierooster gesloten gevel t.p.v. fietsberging - 32,00 STK (A1 Gevel)		3		
OB07EM02	Corrosie (verzinkt) stalen kozijnwerk				2
	Ernstig / Midden (gevorderd stadium) / Plaatselijk (2% - 9%) / Vervolgschade / Ernstig effect				
OB07GB02	Subelementen manco				1
	Gering / Midden (gevorderd stadium) / Regelmatig (10% - 29%) / Klachten / Matig effect				
<i>Toelichting</i>	<i>Bevestigingen nazien</i>				
OB07SC02	Ontbrekende (onder)delen				2
	Serius / Hoog (eindstadium) / Plaatselijk (2% - 9%) / Vervolgschade / Ernstig effect				
<i>Toelichting</i>	<i>Plaatselijk ontbreken roosters.</i>				
3130.100.00	Buitendeur aluminium - 20,00 STK (A1 Gevel)		4		
OB07GA02	Vuil, aanslag, verkleuring				1
	Gering / Midden (gevorderd stadium) / Algemeen (70% - 100%) / Esthetica / Gering effect				
OB07GV03	Ouder dan 87,5% van de levensduur				4
	Gering / Hoog (eindstadium) / Algemeen (70% - 100%) / Esthetica / Gering effect				
OB07SC02	Ontbrekende (onder)delen				2
	Serius / Hoog (eindstadium) / Plaatselijk (2% - 9%) / Vervolgschade / Ernstig effect				
<i>Toelichting</i>	<i>Betreft ventilatie en afdichtingskapjes.</i>				
OB07SC03	Openstaande verbindingen				1
	Serius / Hoog (eindstadium) / Incidenteel (1%) / Vervolgschade / Ernstig effect				
OB07SM02	Beschadiging				2
	Serius / Hoog (eindstadium) / Plaatselijk (2% - 9%) / Vervolgschade / Ernstig effect				
3130.100.00	Buitendeur staal - 2,00 STK (A1 Gevel)		3		
OB07EM02	Corrosie (verzinkt) stalen kozijnwerk				2
	Ernstig / Midden (gevorderd stadium) / Plaatselijk (2% - 9%) / Vervolgschade / Ernstig effect				
OB07SM02	Beschadiging				2
	Serius / Hoog (eindstadium) / Plaatselijk (2% - 9%) / Vervolgschade / Ernstig effect				
3141.120.00	Kozijnwerk staal - 6,00 M2 (A1 Gevel)		2	4	
EA07EN24	Bouwjaar < 1995 en bouwhoogte 0 tot 10m				4
	Serius / Midden (gevorderd stadium) / Algemeen (70% - 100%) / Klachten / Matig effect				
OB07EM02	Corrosie (verzinkt) stalen kozijnwerk				2
	Ernstig / Midden (gevorderd stadium) / Plaatselijk (2% - 9%) / Vervolgschade / Ernstig effect				
3141.130.00	Kozijnwerk aluminium - 1.370,00 M2 (A1 Gevel)		4	4	

EA07EN24	Bouwjaar < 1995 en bouwhoogte 0 tot 10m			4
	Serius / Midden (gevorderd stadium) / Algemeen (70% - 100%) / Klachten / Matig effect			
OB07EM03	Filiformcorrosie bij aluminium kozijnwerk ook wel draadvormige corrosie genoemd			2
	Ernstig / Midden (gevorderd stadium) / Plaatselijk (2% - 9%) / Vervolgschade / Ernstig effect			
OB07EW03	Lekkage			3
	Ernstig / Hoog (eindstadium) / Plaatselijk (2% - 9%) / Vervolgschade / Ernstig effect			
<i>Toelichting</i>	<i>Bij hevige regenval en wind.</i>			
OB07GA02	Vuil, aanslag, verkleuring			1
	Gering / Midden (gevorderd stadium) / Algemeen (70% - 100%) / Esthetica / Gering effect			
OB07GB02	Subelementen manco			1
	Gering / Midden (gevorderd stadium) / Plaatselijk (2% - 9%) / Klachten / Matig effect			
<i>Toelichting</i>	<i>Betreft het ontbreken van afdekdopjes en ventilatiekapjes.</i>			
OB07GV03	Ouder dan 87,5% van de levensduur			4
	Gering / Hoog (eindstadium) / Algemeen (70% - 100%) / Esthetica / Gering effect			
OB07SC03	Openstaande verbindingen			1
	Serius / Hoog (eindstadium) / Incidenteel (1%) / Vervolgschade / Ernstig effect			
3141.420.00	Beglazing isolatieglas - 896,00 M2 (A1 Gevel)		3	4
EA06EN24	Bouwjaar 1980-1995			4
	Serius / Midden (gevorderd stadium) / Algemeen (70% - 100%) / Klachten / Matig effect			
OB10EB01	Condens			3
	Ernstig / Hoog (eindstadium) / Plaatselijk (2% - 9%) / Klachten / Ernstig effect			
OB12EM01	Breuk			2
	Ernstig / Hoog (eindstadium) / Incidenteel (1%) / Vervolgschade / Ernstig effect			
OB12GB02	Subelementen manco			2
	Gering / Midden (gevorderd stadium) / Aanzienlijk (30% - 69%) / Klachten / Matig effect			
<i>Toelichting</i>	<i>Ultgedroogde rubbers en afdichtingen</i>			
3412.100.61	Balustrade buiten >300mm schilderwerk dekkend - 52,80 M2 (A1 Gevel)		4	
OB11GA05	Vuil, aanslag, verkleuring			1
	Gering / Midden (gevorderd stadium) / Algemeen (70% - 100%) / Esthetica / Gering effect			
OB11SM04	Erosie, verwerking			4
	Serius / Midden (gevorderd stadium) / Algemeen (70% - 100%) / Esthetica / Matig effect			
OB11SM07	Verpoederen			2
	Serius / Midden (gevorderd stadium) / Aanzienlijk (30% - 69%) / Vervolgschade / Ernstig effect			
3412.120.00	Balustrade buiten staal - 22,00 M1 (A1 Gevel)		1	
OB04EM03	Corrosie aan dragende onderdelen			1
	Ernstig / Midden (gevorderd stadium) / Incidenteel (1%) / Vervolgschade / Ernstig effect			
3422.120.00	Leuning buiten staal - 7,00 M1 (A1 Gevel)		3	
OB04EM03	Corrosie aan dragende onderdelen			2
	Ernstig / Laag (beginstadium) / Regelmatig (10% - 29%) / Vervolgschade / Ernstig effect			
OB04SM02	Beschadiging			2
	Serius / Hoog (eindstadium) / Plaatselijk (2% - 9%) / Vervolgschade / Ernstig effect			
4111.110.00	Gevelafwerklaag pleisterwerk - 901,00 M2 (A1 Gevel)		4	
OB11EM02	Intercoat onthechting (onthechting van bescherm lagen onderling)			3
	Ernstig / Hoog (eindstadium) / Plaatselijk (2% - 9%) / Vervolgschade / Ernstig effect			
<i>Toelichting</i>	<i>Plaatselijke onthechting door infiltratie van vocht als gevolg van beschadigingen, barsten en scheuren.</i>			
OB11SM01	Beschadiging			1
	Serius / Hoog (eindstadium) / Incidenteel (1%) / Vervolgschade / Ernstig effect			
<i>Toelichting</i>	<i>Mechanische beschadigingen</i>			

OB11SM01	Beschadiging			3
	Serius / Hoog (eindstadium) / Regelmatig (10% - 29%) / Vervolgschade / Ernstig effect			
<i>Toelichting</i>	<i>Overlast van vogels. Zij maken gaten in de gevelafwerking en verwijderen de isolatie om in de gevel te kunnen nestelen.</i>			
OB11SM02	Barsten			2
	Serius / Hoog (eindstadium) / Plaatselijk (2% - 9%) / Vervolgschade / Ernstig effect			
<i>Toelichting</i>	<i>Barsten en scheuren in het gevelpleisterwerk.</i>			
4112.160.00	Gevelbekleding kunststof - 98,00 M2 (A1 Gevel)		4	
OB08EC02	Verankering manco			3
	Ernstig / Hoog (eindstadium) / Plaatselijk (2% - 9%) / Vervolgschade / Ernstig effect			
OB08GA03	Vuil, aanslag, verkleuring			1
	Gering / Midden (gevorderd stadium) / Aanzienlijk (30% - 69%) / Esthetica / Gering effect			
OB08GV03	Ouder dan 87,5% van de levensduur			4
	Gering / Hoog (eindstadium) / Algemeen (70% - 100%) / Esthetica / Gering effect			
4211.110.00	Wandafwerklaag tegelwerk - 293,00 M2 (B0 Interieur)		4	
OB08EC01	Loszittend onsamenhangend			4
	Ernstig / Hoog (eindstadium) / Regelmatig (10% - 29%) / Vervolgschade / Ernstig effect			
OB08EM01	Breuk			3
	Ernstig / Hoog (eindstadium) / Plaatselijk (2% - 9%) / Vervolgschade / Ernstig effect			
OB08GA01	Aangroei van mos of algen			2
	Gering / Midden (gevorderd stadium) / Aanzienlijk (30% - 69%) / Esthetica / Gering effect			
OB08SM03	Beschadiging			2
	Serius / Hoog (eindstadium) / Plaatselijk (2% - 9%) / Vervolgschade / Ernstig effect			
4410.100.00	Trapafwerking tegelwerk dhg - 32,00 M2 (B0 Interieur)		4	
OB09EM01	Breuk			3
	Ernstig / Hoog (eindstadium) / Plaatselijk (2% - 9%) / Vervolgschade / Ernstig effect			
OB09GA02	Vuil, aanslag, verkleuring			2
	Gering / Midden (gevorderd stadium) / Aanzienlijk (30% - 69%) / Esthetica / Gering effect			
OB09SM01	Afbrokkelen of afboeren			2
	Serius / Hoog (eindstadium) / Plaatselijk (2% - 9%) / Vervolgschade / Ernstig effect			
4410.100.00	Trapafwerking tegelwerk keramisch - 9,00 M2 (B0 Interieur)		4	
OB09EM01	Breuk			3
	Ernstig / Hoog (eindstadium) / Plaatselijk (2% - 9%) / Vervolgschade / Ernstig effect			
OB09GA02	Vuil, aanslag, verkleuring			2
	Gering / Midden (gevorderd stadium) / Aanzienlijk (30% - 69%) / Esthetica / Gering effect			
OB09SM01	Afbrokkelen of afboeren			2
	Serius / Hoog (eindstadium) / Plaatselijk (2% - 9%) / Vervolgschade / Ernstig effect			
4520.100.40	Plafond schilderwerk buiten Beton onafgewerkt - 530,00 M2 (A1 Gevel)		3	
OB11GA05	Vuil, aanslag, verkleuring			3
	Gering / Midden (gevorderd stadium) / Algemeen (70% - 100%) / Esthetica / Gering effect			

I000	installaties algemeen			B	O	E	I
------	-----------------------	--	--	---	---	---	---

5230.300.00	Vetvanginstallatie afvalwater - 1,00 STK (C0 Installatie)		5		
	<i>In de fietsberging (buiten gebruik en sterk verouderd)</i>				
OK09EM01	Corrosie				3
	Ernstig / Midden (gevorderd stadium) / Regelmatig (10% - 29%) / Klachten / Ernstig effect				
OK09EW03	Verstopingen in installatie				5
	Ernstig / Midden (gevorderd stadium) / Algemeen (70% - 100%) / Klachten / Ernstig effect				
OK09GO01	Vervuiling				1
	Gering / Hoog (eindstadium) / Algemeen (70% - 100%) / Esthetica / Gering effect				
OK09GV03	Ouder dan 87,5% van de levensduur				4
	Gering / Hoog (eindstadium) / Algemeen (70% - 100%) / Klachten / Matig effect				
5314.203.00	Drukverhoging hydrofoorinst. toerenger. 3 pomp - 1,00 STK (C0 Installatie)		3	1	1
	<i>Duivelaar DKVO730 / HU3 DPVE4-30 (bouwjaar 2008)</i>				
EA15EN01	Gescheiden verdeler/verzamelaar met 2-weg kleppen en toerengeregelde pompen				1
	Leeg / Leeg / Leeg / Klachten / Matig effect				
OK07GV02	Ouder dan 75% maar niet ouder dan 87,5% van de levensduur				3
	Gering / Midden (gevorderd stadium) / Algemeen (70% - 100%) / Klachten / Matig effect				
5321.201.00	Voorraadboiler elektrisch <30 liter - 2,00 STK (C0 Installatie)		2	6	
	<i>Close-in boiler 10 liter</i>				
EA42EN26	Elektrische boiler				6
	Ernstig / Hoog (eindstadium) / Algemeen (70% - 100%) / Klachten / Matig effect				
OK02GV01	Ouder dan 50% maar niet ouder dan 75% van de levensduur				2
	Gering / Laag (beginstadium) / Algemeen (70% - 100%) / Klachten / Matig effect				
5321.206.00	Voorraadboiler elektrisch 150 liter - 1,00 STK (C0 Installatie)		2	6	
	<i>Daalerop Mono 3 koper 07.11.49.254</i>				
EA42EN26	Elektrische boiler				6
	Ernstig / Hoog (eindstadium) / Algemeen (70% - 100%) / Klachten / Matig effect				
OK02GV01	Ouder dan 50% maar niet ouder dan 75% van de levensduur				2
	Gering / Laag (beginstadium) / Algemeen (70% - 100%) / Klachten / Matig effect				
5512.111.00	Split systeem enkelvoudig <3kW - 1,00 STK (C0 Installatie)		3	1	1
	<i>Carrier, Bouwjaar 2007 (buitenunit in de fietsberging)</i>				
OK11GO03	Vervuiling				1
	Gering / Midden (gevorderd stadium) / Aanzienlijk (30% - 69%) / Esthetica / Gering effect				
OK11GV02	Ouder dan 75% maar niet ouder dan 87,5% van de levensduur				3
	Gering / Midden (gevorderd stadium) / Algemeen (70% - 100%) / Klachten / Matig effect				
5531.243.00	Inregelafsluiter koudedistributie DN32 - 1,00 STK (C0 Installatie)		2	9	
	<i>Siemens Acvatix SKD62</i>				
EU99XX99	Energie - Uitsluiting (niet van toepassing)				9
	Leeg / Leeg / Leeg / Onbekend / Onbekend				
OK05GV01	Ouder dan 50% maar niet ouder dan 75% van de levensduur				2
	Gering / Laag (beginstadium) / Algemeen (70% - 100%) / Klachten / Matig effect				
5531.313.00	Circulatiepomp koudedistributie STD DN32 - 1,00 STK (C0 Installatie)		3	2	
	<i>Wilo TOP-530/s</i>				
EA16EN12	Toerenregeling				2
	Gering / Laag (beginstadium) / Algemeen (70% - 100%) / Klachten / Matig effect				
OK07GV02	Ouder dan 75% maar niet ouder dan 87,5% van de levensduur				3
	Gering / Midden (gevorderd stadium) / Algemeen (70% - 100%) / Klachten / Matig effect				
5531.326.00	Circulatiepomp koudedistributie TRG DN65 - 6,00 STK (C0 Installatie)		3	2	
EA16EN12	Toerenregeling				2
	Gering / Laag (beginstadium) / Algemeen (70% - 100%) / Klachten / Matig effect				
OK07GV02	Ouder dan 75% maar niet ouder dan 87,5% van de levensduur				3
	Gering / Midden (gevorderd stadium) / Algemeen (70% - 100%) / Klachten / Matig effect				

5531.516.00	Regelklep/stelmotor koudedistributie DN65 - 6,00 STK (C0 Installatie)		3	9	
EU99XX99	Energie - Uitsluiting (niet van toepassing)				9
	Leeg / Leeg / Leeg / Onbekend / Onbekend				
OK16GV02	Ouder dan 75% maar niet ouder dan 87,5% van de levensduur				3
	Gering / Midden (gevorderd stadium) / Algemeen (70% - 100%) / Klachten / Matig effect				
5610.419.00	Expansievat cv-installatie >425 liter - 1,00 STK (C0 Installatie)		4	9	
EU99XX99	Energie - Uitsluiting (niet van toepassing)				9
	Leeg / Leeg / Leeg / Onbekend / Onbekend				
OK06GV03	Ouder dan 87,5% van de levensduur				4
	Gering / Hoog (eindstadium) / Algemeen (70% - 100%) / Klachten / Matig effect				
5721.111.00	Dakventilator <0,04m3/s - 4,00 STK (C0 Installatie)		4	9	
EU99XX99	Energie - Uitsluiting (niet van toepassing)				9
	Leeg / Leeg / Leeg / Onbekend / Onbekend				
OK14EW02	Overmatig trillen van ventilator en/of motor				3
	Ernstig / Midden (gevorderd stadium) / Regelmatig (10% - 29%) / Klachten / Ernstig effect				
OK14GO02	Vervuiling				1
	Gering / Midden (gevorderd stadium) / Regelmatig (10% - 29%) / Esthetica / Gering effect				
OK14GV03	Ouder dan 87,5% van de levensduur				4
	Gering / Hoog (eindstadium) / Algemeen (70% - 100%) / Klachten / Matig effect				
5721.112.00	Dakventilator 0,04-0,7m3/s - 2,00 STK (C0 Installatie)		4	9	
EU99XX99	Energie - Uitsluiting (niet van toepassing)				9
	Leeg / Leeg / Leeg / Onbekend / Onbekend				
OK14EW02	Overmatig trillen van ventilator en/of motor				3
	Ernstig / Midden (gevorderd stadium) / Regelmatig (10% - 29%) / Klachten / Ernstig effect				
OK14GV03	Ouder dan 87,5% van de levensduur				4
	Gering / Hoog (eindstadium) / Algemeen (70% - 100%) / Klachten / Matig effect				
5721.113.00	Dakventilator 0,7-1,39m3/s - 1,00 STK (C0 Installatie)		5	9	
EU99XX99	Energie - Uitsluiting (niet van toepassing)				9
	Leeg / Leeg / Leeg / Onbekend / Onbekend				
OK14EM01	Corrosie				4
	Ernstig / Midden (gevorderd stadium) / Aanzienlijk (30% - 69%) / Klachten / Ernstig effect				
OK14GV03	Ouder dan 87,5% van de levensduur				4
	Gering / Hoog (eindstadium) / Algemeen (70% - 100%) / Klachten / Matig effect				
5771.800.00	LBK toevoer/afvoer algemeen - 2,00 STK (C0 Installatie)		5	6	
	<i>Units op het dak. Geen nadere info bekend.</i>				
EA25EN26	Geen warmteterugwinning				6
	Ernstig / Hoog (eindstadium) / Algemeen (70% - 100%) / Klachten / Matig effect				
EA25EN45	Snaar gedreven ventilator met toerenregeling gebaseerd op druk				1
	Ernstig / Midden (gevorderd stadium) / Algemeen (70% - 100%) / Klachten / Matig effect				
OK14EM01	Corrosie				3
	Ernstig / Hoog (eindstadium) / Plaatselijk (2% - 9%) / Klachten / Ernstig effect				
OK14EW01	Niet-functionerende ventilator				4
	Ernstig / Hoog (eindstadium) / Regelmatig (10% - 29%) / Klachten / Ernstig effect				
<i>Toelichting</i>	<i>LBK buiten werking</i>				
OK14GO02	Vervuiling				1
	Gering / Midden (gevorderd stadium) / Aanzienlijk (30% - 69%) / Esthetica / Gering effect				
OK14GV03	Ouder dan 87,5% van de levensduur				4
	Gering / Hoog (eindstadium) / Algemeen (70% - 100%) / Klachten / Matig effect				
5771.800.00	LBK toevoer/afvoer algemeen - 1,00 STK (C0 Installatie)		5	6	
	<i>J.A. Stork ventilatoren, bouwjaar 1986. Type: SDK43F65200FT (in ruimte 3.24)</i>				

EA25EN26	Geen warmteterugwinning				6
	Ernstig / Hoog (eindstadium) / Algemeen (70% - 100%) / Klachten / Matig effect				
EA25EN45	Snaar gedreven ventilator met toerenregeling gebaseerd op druk				1
	Ernstig / Midden (gevorderd stadium) / Algemeen (70% - 100%) / Klachten / Matig effect				
OK14EW01	Niet-functionerende ventilator				4
	Ernstig / Hoog (eindstadium) / Regelmatig (10% - 29%) / Klachten / Ernstig effect				
<i>Toelichting</i>	<i>Kast is buiten werking gezet.</i>				
OK14GO02	Vervuiling				1
	Gering / Midden (gevorderd stadium) / Algemeen (70% - 100%) / Esthetica / Gering effect				
OK14GV03	Ouder dan 87,5% van de levensduur				4
	Gering / Hoog (eindstadium) / Algemeen (70% - 100%) / Klachten / Matig effect				
5771.802.00	LBK toevoer/afvoer 0,6-1,4m3/s - 1,00 STK (C0 Installatie)		5	6	
	<i>In de kelder, Unit LBK voor bgg, J.A. Stork Ventilatoren (STK35FOS100FAT) bj 1986</i>				
EA25EN26	Geen warmteterugwinning				6
	Ernstig / Hoog (eindstadium) / Algemeen (70% - 100%) / Klachten / Matig effect				
EA25EN45	Snaar gedreven ventilator met toerenregeling gebaseerd op druk				1
	Ernstig / Midden (gevorderd stadium) / Algemeen (70% - 100%) / Klachten / Matig effect				
OK14EW01	Niet-functionerende ventilator				4
	Ernstig / Hoog (eindstadium) / Regelmatig (10% - 29%) / Klachten / Ernstig effect				
<i>Toelichting</i>	<i>LBK buiten werking</i>				
OK14GO02	Vervuiling				1
	Gering / Midden (gevorderd stadium) / Aanzienlijk (30% - 69%) / Esthetica / Gering effect				
OK14GV03	Ouder dan 87,5% van de levensduur				4
	Gering / Hoog (eindstadium) / Algemeen (70% - 100%) / Klachten / Matig effect				
5820.100.72	Centraal meld-/bedieningspaneel algemeen - 1,00 STK (C0 Installatie)		4	6	
	<i>Centraal bedieningspaneel verlichting, overwerktimer</i>				
EA01EN06	Geen optimalisering energiesysteem				6
	Ernstig / Hoog (eindstadium) / Algemeen (70% - 100%) / Klachten / Matig effect				
OK17GV03	Ouder dan 87,5% van de levensduur				4
	Gering / Hoog (eindstadium) / Algemeen (70% - 100%) / Klachten / Matig effect				
OK17SB05	Vervangende onderdelen niet meer verkrijgbaar waardoor functie wordt bedreigd				4
	Serius / Midden (gevorderd stadium) / Algemeen (70% - 100%) / Klachten / Matig effect				
<i>Toelichting</i>	<i>Installatie deels buiten werking</i>				
5820.110.00	Centrale regelkast cv-installatie - 1,00 STK (C0 Installatie)		3	9	
EU99XX99	Energie - Uitsluiting (niet van toepassing)				9
	Leeg / Leeg / Leeg / Onbekend / Onbekend				
OK17GV02	Ouder dan 75% maar niet ouder dan 87,5% van de levensduur				3
	Gering / Midden (gevorderd stadium) / Algemeen (70% - 100%) / Klachten / Matig effect				
5820.120.00	Centrale regelkast lb-installatie - 1,00 STK (C0 Installatie)		1	9	
	<i>Bouwjaar 2013 (Electravon 13P5329A)</i>				
EU99XX99	Energie - Uitsluiting (niet van toepassing)				9
	Leeg / Leeg / Leeg / Onbekend / Onbekend				
6151.116.00	Laagspanning hoofdverdeelinrichting >40 grp - 1,00 STK (C0 Installatie)		4	2	
	<i>LK3-2</i>				
IA03WR20	Tekeningen volledig bijgewerkt: er ontbreken hooguit enkele kleine onderdelen				2
	Gering / Laag (beginstadium) / Algemeen (70% - 100%) / Veiligheid/gezondheid / Gering effect				
OE05GV03	Ouder dan 87,5% van de levensduur				4
	Gering / Hoog (eindstadium) / Algemeen (70% - 100%) / Klachten / Matig effect				
OE05SB02	Vervangende onderdelen niet meer verkrijgbaar waardoor functie wordt bedreigd				2
	Serius / Midden (gevorderd stadium) / Regelmatig (10% - 29%) / Klachten / Matig effect				
6151.116.00	Laagspanning hoofdverdeelinrichting >40 grp - 1,00 STK (C0 Installatie)		4	2	

	LK2-1				
IA03WR20	Tekeningen volledig bijgewerkt: er ontbreken hooguit enkele kleine onderdelen				2
	Gering / Laag (beginstadium) / Algemeen (70% - 100%) / Veiligheid/gezondheid / Gering effect				
OE05GV03	Ouder dan 87,5% van de levensduur				4
	Gering / Hoog (eindstadium) / Algemeen (70% - 100%) / Klachten / Matig effect				
OE05SB02	Vervangende onderdelen niet meer verkrijgbaar waardoor functie wordt bedreigd				2
	Serius / Midden (gevorderd stadium) / Regelmatig (10% - 29%) / Klachten / Matig effect				
6151.116.00	Laagspanning hoofdverdeelinrichting >40 grp - 1,00 STK (C0 Installatie)		4		2
	LK1-1				
IA03WR20	Tekeningen volledig bijgewerkt: er ontbreken hooguit enkele kleine onderdelen				2
	Gering / Laag (beginstadium) / Algemeen (70% - 100%) / Veiligheid/gezondheid / Gering effect				
OE05GV03	Ouder dan 87,5% van de levensduur				4
	Gering / Hoog (eindstadium) / Algemeen (70% - 100%) / Klachten / Matig effect				
OE05SB02	Vervangende onderdelen niet meer verkrijgbaar waardoor functie wordt bedreigd				2
	Serius / Midden (gevorderd stadium) / Regelmatig (10% - 29%) / Klachten / Matig effect				
6151.116.00	Laagspanning hoofdverdeelinrichting >40 grp - 1,00 STK (C0 Installatie)		4		2
	LK0-1				
IA03WR20	Tekeningen volledig bijgewerkt: er ontbreken hooguit enkele kleine onderdelen				2
	Gering / Laag (beginstadium) / Algemeen (70% - 100%) / Veiligheid/gezondheid / Gering effect				
OE05GV03	Ouder dan 87,5% van de levensduur				4
	Gering / Hoog (eindstadium) / Algemeen (70% - 100%) / Klachten / Matig effect				
OE05SB02	Vervangende onderdelen niet meer verkrijgbaar waardoor functie wordt bedreigd				2
	Serius / Midden (gevorderd stadium) / Regelmatig (10% - 29%) / Klachten / Matig effect				
6151.214.00	Laagspanning verdeelinrichting 20-30 grp - 19,00 STK (C0 Installatie)		4		1
	LK3-1a, SUB2e, LK2-4, LK2-1a, LK2-1c, LK2-1b, LK2-3, LK2-2a, RK-GBS, LK3-2a, LK3-2, LK2-2, LK1-2, LKO-2a, LKO-2, LKO-2, LK-K1, LK-K. Gebruikers geven aan dat er vreemde storingen zijn met betrekking tot de verdeelinrichtingen.				
OE05GV01	Ouder dan 50% maar niet ouder dan 75% van de levensduur				2
	Gering / Laag (beginstadium) / Algemeen (70% - 100%) / Klachten / Matig effect				
OE10EW02	Storende invloed op andere installaties				4
	Ernstig / Hoog (eindstadium) / Regelmatig (10% - 29%) / Klachten / Ernstig effect				
6311.301.00	Armatuur algemeen BVO - 8.847,00 BVO (C0 Installatie)			4	5
EA29EN24	TLD				1
	Serius / Midden (gevorderd stadium) / Algemeen (70% - 100%) / Klachten / Matig effect				
EA29EN32	Spaarlamp (PL)				1
	Gering / Laag (beginstadium) / Algemeen (70% - 100%) / Klachten / Matig effect				
EA30EN24	Centraal aan/uit				4
	Serius / Midden (gevorderd stadium) / Algemeen (70% - 100%) / Klachten / Matig effect				
IA03WR50	Tekeningen vertonen tekortkomingen en/of zijn >1 jaar niet bijgehouden				5
	Ernstig / Midden (gevorderd stadium) / Algemeen (70% - 100%) / Veiligheid/gezondheid / Gering effect				
6354.300.00	Vluchtverlichtingarmatuur centraal - 84,00 STK (C0 Installatie)		4		6
IA02WR60	Logboek niet aanwezig				6
	Ernstig / Hoog (eindstadium) / Algemeen (70% - 100%) / Veiligheid/gezondheid / Gering effect				
IA03WR50	Tekeningen vertonen tekortkomingen en/of zijn >1 jaar niet bijgehouden				5
	Ernstig / Midden (gevorderd stadium) / Algemeen (70% - 100%) / Veiligheid/gezondheid / Gering effect				
OE08GO02	Defecte lampen				1
	Gering / Midden (gevorderd stadium) / Plaatselijk (2% - 9%) / Klachten / Matig effect				
OE08GV03	Ouder dan 87,5% van de levensduur				4
	Gering / Hoog (eindstadium) / Algemeen (70% - 100%) / Klachten / Matig effect				
OE08SW01	Defecte accuset				2
	Serius / Hoog (eindstadium) / Plaatselijk (2% - 9%) / Klachten / Matig effect				
6511.010.00	Brandmeldinstallatie - 8.847,00 BVO (C0 Installatie)		4		6

IA02WR60	Logboek niet aanwezig				6
	Ernstig / Hoog (eindstadium) / Algemeen (70% - 100%) / Veiligheid/gezondheid / Gering effect				
OE15EW01	Centrale verwerkingseenheid defect				4
	Ernstig / Hoog (eindstadium) / Regelmatig (10% - 29%) / Klachten / Ernstig effect				
<i>Toelichting</i>	<i>Centrale stuur niet alle elementen aan. deurdrangers worden vastgezet d.m.v. wiggen. De BMI dient integraal te worden vervangen i.v.m. veroudering en onzekere bedrijfszekerheid. Daarbij dient rekening te worden gehouden met de toekomstige gebruiksfunctie en daarvoor geleidend eisen. Het huidige PvE zal hieraan vermoedelijk niet voldoen.</i>				
OE15GV02	Ouder dan 75% maar niet ouder dan 87,5% van de levensduur				3
	Gering / Midden (gevorderd stadium) / Algemeen (70% - 100%) / Klachten / Matig effect				
6513.210.00	Handblusser algemeen - 14,00 STK (C0 Installatie)		5		1
OE02GV02	Ouder dan 75% maar niet ouder dan 87,5% van de levensduur				1
	Gering / Midden (gevorderd stadium) / Algemeen (70% - 100%) / Klachten / Matig effect				
OE07SB02	Vervangende onderdelen niet meer verkrijgbaar waardoor functie wordt bedreigd				5
	Serius / Hoog (eindstadium) / Algemeen (70% - 100%) / Klachten / Matig effect				
<i>Toelichting</i>	<i>Keuring niet uitgevoerd. Functiebehoud in gevaar.</i>				
6513.220.00	Brandslanghaspel - 18,00 STK (C0 Installatie)		5		1
OE07SB02	Vervangende onderdelen niet meer verkrijgbaar waardoor functie wordt bedreigd				5
	Serius / Hoog (eindstadium) / Algemeen (70% - 100%) / Klachten / Matig effect				
<i>Toelichting</i>	<i>Keuring niet uitgevoerd. Functiebehoud in gevaar.</i>				
OK14GV02	Ouder dan 75% maar niet ouder dan 87,5% van de levensduur				1
	Gering / Midden (gevorderd stadium) / Algemeen (70% - 100%) / Klachten / Matig effect				
6612.100.00	Hydraulische lift algemeen - 1,00 STK (C0 Installatie)		4	5	5
	<i>Kone, bouwjaar 1990, 630kg, 8 personen. Lift buiten werking. Keuring verlopen.</i>				
EA37EN05	Geen LED, aanwezigheidsdetectie en energiezuinige aandrijving				5
	Ernstig / Midden (gevorderd stadium) / Algemeen (70% - 100%) / Klachten / Matig effect				
IA02WR50	Logboek vertoont tekortkomingen en/of is >1 jaar niet bijgehouden				5
	Ernstig / Midden (gevorderd stadium) / Algemeen (70% - 100%) / Veiligheid/gezondheid / Gering effect				
OK15GV03	Ouder dan 87,5% van de levensduur				4
	Gering / Hoog (eindstadium) / Algemeen (70% - 100%) / Klachten / Matig effect				
OT01EW04	Defect aan besturing				2
	Ernstig / Hoog (eindstadium) / Incidenteel (1%) / Klachten / Ernstig effect				
7513.300.00	Gevelonderhoudsinstallatie algemeen - 1,00 STK (C0 Installatie)		4		6
	<i>Gevelinstallatie buiten werking. Keuring verlopen.</i>				
IA01WR60	Certificaat/rapport niet aanwezig				6
	Ernstig / Hoog (eindstadium) / Algemeen (70% - 100%) / Veiligheid/gezondheid / Gering effect				
IA02WR60	Logboek niet aanwezig				6
	Ernstig / Hoog (eindstadium) / Algemeen (70% - 100%) / Veiligheid/gezondheid / Gering effect				
OE07SB02	Vervangende onderdelen niet meer verkrijgbaar waardoor functie wordt bedreigd				3
	Serius / Midden (gevorderd stadium) / Aanzienlijk (30% - 69%) / Klachten / Matig effect				
OT01GO08	Verplichte keuring niet uitgevoerd				1
	Gering / Laag (beginstadium) / Incidenteel (1%) / Klachten / Matig effect				
<i>Toelichting</i>	<i>Gevelinstallatie buiten werking. Keuring verlopen.</i>				
7513.310.00	Gevelonderhoudsinstallatie railconstructie - 202,00 M1 (A2 Dak)		4		1
	<i>Gevelinstallatie buiten werking. Keuring verlopen.</i>				
OB02SB01	Aantasting afwerklaag				2
	Serius / Midden (gevorderd stadium) / Aanzienlijk (30% - 69%) / Vervolgschade / Ernstig effect				
OT04GV03	Ouder dan 87,5% van de levensduur				4
	Gering / Hoog (eindstadium) / Algemeen (70% - 100%) / Klachten / Matig effect				

OT04SB18	Geen vervangende onderdelen verkrijgbaar waardoor functie wordt bedreigd	4
	Serius / Midden (gevorderd stadium) / Algemeen (70% - 100%) / Klachten / Matig effect	
<i>Toelichting</i>	<i>Gevelinstallatie buiten werking. Keuring verlopen.</i>	

T000	terrein	B	O	E	I
2420.130.00	Helling beton - 64,00 M2 (A1 Gevel)		2		
OB04SC05	Scheuren niet constructief				2
	Serius / Hoog (eindstadium) / Plaatselijk (2% - 9%) / Vervolgschade / Ernstig effect				
9031.140.00	Tuinmuur pleisterwerk - 24,00 M2 (A3 Terrein)		4		
OB12EM01	Breuk				3
	Ernstig / Hoog (eindstadium) / Plaatselijk (2% - 9%) / Vervolgschade / Ernstig effect				
OB12GA01	Aangroei van mos of algen				1
	Gering / Midden (gevorderd stadium) / Aanzienlijk (30% - 69%) / Esthetica / Gering effect				
OB12GA03	Vuil, aanslag, verkleuring				3
	Gering / Midden (gevorderd stadium) / Algemeen (70% - 100%) / Esthetica / Gering effect				
OB12SM03	Beschadiging				2
	Serius / Hoog (eindstadium) / Plaatselijk (2% - 9%) / Vervolgschade / Ernstig effect				
9031.190.00	Tuinmuur diverse dhg tegelwerk afwerking - 16,00 M1 (A3 Terrein)		4		
OB12EC02	Verankering manco				3
	Ernstig / Hoog (eindstadium) / Plaatselijk (2% - 9%) / Vervolgschade / Ernstig effect				
OB12EM01	Breuk				2
	Ernstig / Hoog (eindstadium) / Incidenteel (1%) / Vervolgschade / Ernstig effect				
OB12GA03	Vuil, aanslag, verkleuring				2
	Gering / Midden (gevorderd stadium) / Aanzienlijk (30% - 69%) / Esthetica / Gering effect				
OB12SC03	Ontbrekende (onder)delen				3
	Serius / Hoog (eindstadium) / Regelmatig (10% - 29%) / Vervolgschade / Ernstig effect				
OB12SM03	Beschadiging				2
	Serius / Hoog (eindstadium) / Plaatselijk (2% - 9%) / Vervolgschade / Ernstig effect				
9032.113.00	Hekwerk spijlhek >2m hoogte + coating - 25,00 M1 (A3 Terrein)		3		
OB12EM03	Corrosie				1
	Ernstig / Laag (beginstadium) / Incidenteel (1%) / Vervolgschade / Ernstig effect				
OB12GA03	Vuil, aanslag, verkleuring				2
	Gering / Midden (gevorderd stadium) / Aanzienlijk (30% - 69%) / Esthetica / Gering effect				
OB12GB01	Bevestiging secundair manco				1
	Gering / Midden (gevorderd stadium) / Incidenteel (1%) / Klachten / Matig effect				
<i>Toelichting</i>	<i>Incidenteel losse bevestigingen waargenomen</i>				
9032.190.00	Hekwerk diverse - 23,00 M1 (A3 Terrein)		4		
OB02SB01	Aantasting afwerklaag				3
	Serius / Midden (gevorderd stadium) / Aanzienlijk (30% - 69%) / Vervolgschade / Ernstig effect				
OB12EM03	Corrosie				3
	Ernstig / Midden (gevorderd stadium) / Regelmatig (10% - 29%) / Vervolgschade / Ernstig effect				
<i>Toelichting</i>	<i>Ter plaatse van bevestigingsmiddelen.</i>				
OB12SM03	Beschadiging				1
	Serius / Hoog (eindstadium) / Incidenteel (1%) / Vervolgschade / Ernstig effect				
9034.220.00	Draaiport loopport staal - 2,00 STK (A3 Terrein)		4		
OB02SB01	Aantasting afwerklaag				4
	Serius / Midden (gevorderd stadium) / Algemeen (70% - 100%) / Vervolgschade / Ernstig effect				
OB12EM03	Corrosie				3
	Ernstig / Midden (gevorderd stadium) / Regelmatig (10% - 29%) / Vervolgschade / Ernstig effect				
OB12SM03	Beschadiging				1
	Serius / Hoog (eindstadium) / Incidenteel (1%) / Vervolgschade / Ernstig effect				



## Bijlage 1 Dakschema