

Meerjarenonderhoudsplan

25-1261 • Cito Arnhem

Amsterdamseweg 13

Arnhem



Inhoudsopgave

- **Algemene Objectgegevens**
- **Elementenoverzicht**
- **NEN 2767 - Bevindingen**
- **Jaarplan - 2025**

Algemene Objectgegevens

Code

Code 25-1261

Object

Naam Cito Arnhem

Adres Amsterdamseweg 13

Postcode 6814 CM

Plaats Arnhem

Inspecteur Rik Regtering

Inspectiedatum 17-1-2025

Opdrachtgever

Klantcode 22-1021

Naam Cito

Contactpersoon de heer F. Boogers

Adres Amsterdamseweg 13

Postcode 6814 CM

Plaats Arnhem

Telefoon 026-3521111

Technisch

Voorgevel locatie Noord-Oost

Monumentaal Nee

Ligging van het object Stedelijk

Oppervlak 12624 m²

Inhoud 49393 m³

Bouwjaar 2010

Energielabel A

Energielabel geldig t/m 12-11-2030

Financieel

Prijspeil 1-1-2025

BTW De bedragen in de begrotingen zijn inclusief BTW

BTW tarief Hoog/Laag tarief is toegepast: Hoog = 21,0%; Laag = 9,0%

Algemene Objectgegevens

Overige

Opmerkingen

De rapportage is opgebouwd per segment, te weten: interieur (verkeersruimten), interieur (verblijfsruimten), technische ruimte(n) en algemene installaties, buitengevels, daken (incl. de installaties per dak), en het terrein. Per segment zijn de aanwezige elementen in kaart gebracht en beoordeeld conform de NEN-2767 en zijn per element de betreffende onderhoudshandelingen benoemd, gebudgetteerd en gepland.

De geaggregeerde conditiescore van het gebouw - de overall gebouwconditie van alle elementen totaal - is een score 2 (goede onderhoudstoestand).

OPBOUW BEGROTING

De meerjarenonderhoudsbegroting is als volgt gecategoriseerd:

fonds 10: Reparatie / dagelijksonderhoud installaties (kosten).

fonds 20: Planmatig onderhoud installaties (voorziening of investeringen).

fonds 30: Reparaties / dagelijksonderhoud bouwkundig (kosten).

fonds 40: Planmatig onderhoud installaties (voorziening of investeringen).

De meerjarenonderhoudsbegroting is daarop aansluitend opgebouwd uit de volgende kostenplaatsen (facilitair):

Nr.	Naam
9621	Exploitatiekosten
9622	Servicekosten
9623	Pondera
9624	BV
9625	Algemene kosten BV/ST
9650	Bedrijfsrestaurant

Conform RJ 212.447

1. Regelmatig voorkomende onderhoudskosten worden niet verwerkt in de onderhoudsvoorziening. Deze kosten worden in de winst- en verliesrekening verwerkt wanneer zij gemaakt worden (situatie 1). Regelmatig voorkomende onderhoudskosten betreffen onder meer de kosten van arbeid, hulpstoffen en kleine onderdelen, vaak aangeduid als 'reparatie en onderhoud'.

2. Voorbeelden van groot onderhoud zijn periodieke inspectie, revisie en renovatie van een actief (situatie 2).

3. Vervanging van een specifiek component van een actief (niet onderdeel) betreft vervangingsinvestering (situatie 4).

Wij verwerken alle kosten voor groot onderhoud in een onderhoudsvoorziening, derhalve maken wij geen gebruik van de componentenbenadering.

De voorziening is opgesteld met het uitgangspunt dat wij de kosten van het onderhoud gelijkmatig spreiden over de jaren.

We hebben voor deze methode gekozen, omdat wij onze dotatie aan de voorziening groot onderhoud moeten verantwoorden aan OCW. Voor de aanvraag die wij jaarlijks moeten doen, is het wenselijk dat de dotatie consistent is (afgezien van indexatie) en dat deze grote schommelingen vertoont."

DISCLAIMER

De elementenlijst, NEN-2767 conditiemeting en het MJOP zijn met de grootst mogelijke zorgvuldigheid opgesteld o.b.v. de door Vlietkinderen aangeleverde gebouw informatie en de schouw op locatie. Ondanks de zorgvuldigheid waarmee het MJOP is opgesteld, kunnen aan eventuele onvolkomendheden en/of afwijkingen geen rechten worden ontleend.

Elementenoverzicht

25-1261 • Cito Arnhem

Amsterdamseweg 13
6814 CM Arnhem

Toelichting:

- Element: Een omschrijving van de bouwkundige of installatietechnische elementen die onderhoudsgevoelig zijn.
- Locatie: De plaats waar het element zich bevindt.
- Hoeveelheid/eenheid: Het aantal met de betreffende meeteenheid dat onderhouden moet worden.
- Conditie: Deze geeft de conditie van de bouwkundige staat weer en is als volgt opgebouwd:

1 = Uitstekende conditie
2 = Goed
3 = Redelijk
4 = Matig
5 = Slecht
6 = Zeer slecht
8 = Nader onderzoek nodig
9 = Niet te inspecteren

Code	Element	Locatie	Hvh Ehd	Conditie
21	Buitenwanden			
2110	Gevelafdekking kunststeen	Entree parkeergarage	45,00 m1	2
2114	Vliesgevel, aluminium stijlen 400 diep	Gevel	738,29 m2	1
2114	Vliesgevel, aluminium stijlen 200 diep	Gevel	709,12 m2	1
2114	Vliesgevel, aluminium stijlen vlak	Gevel	179,76 m2	1
2115	Bloembakken gevel	Gevel	156,60 m1	1
2121	Gevelementen prefab beton natuursteenkorrel	Gevel	560,00 m2	2
22	Binnenwanden			
2213	Systeemwanden	Interieur	7500,00 m2	1
24	Trappen en hellingen			
2410	Binnentrap staal met loopbruggen	Atrium	1,00 st	1
2410	Binnentrappen beton	Algemeen	2,00 st	1
2410	Binnentrappen beton	Noodtrappen	14,00 st	1
2422	Hellingbaanverwarming	Hellingbaan	1,00 st	1
27	Daken			
2711	Buitenplafond metaal tpv gevelsprongen	Gevel	1,00 pst	1
31	Buitenwandopeningen			
3120	Kozijn buiten aluminium	Gevel	877,71 m2	1
3120	Kozijn buiten aluminium technische ruimten	Gevel	31,26 m2	1
3120	Hang- en sluitwerk en kierdichting aluminium ramen	Gevel	204,00 st	2
3120	Hang- en sluitwerk en kierdichting aluminium buitendeuren	Gevel	24,00 st	2
3122	Draai/val raam aluminium kozijnen	Gevel	96,00 st	1
3122	Draai/val raam aluminium vliesgevel 200 diep	Gevel	43,00 st	1
3122	Draai/val raam aluminium vliesgevel vlak	Gevel	6,00 st	1
3122	Draai/val raam aluminium vliesgevel 400 diep	Gevel	59,00 st	1

25-1261 • Cito Arnhem
Amsterdamseweg 13 • Arnhem



Code	Element	Locatie	Hvh Ehd	Conditie
3130	Tourniquet Boon Edam <i>Tourniquet met 4 draaiklapdeuren; Boon Edam type TQAR440</i>	Gevel	1,00 st	2
3131	Buitendeur aluminium aluminium vliesgevel 400 diep	Gevel	4,00 st	1
3131	Buitendeur aluminium aluminium vliesgevel 200 diep	Gevel	4,00 st	1
3131	Buitendeur aluminium aluminium vliesgevel vlak	Gevel	3,00 st	1
3131	Buitendeur aluminium aluminium kozijnen	Gevel	5,00 st	1
3131	Buitendeur aluminium aluminium technische ruimten	Gevel	8,00 st	1
3132	Speedgate Holland Traffic Control <i>Met 2 stoplichten rood/groen, 3 detectielussen en loopdeur met iMotion deuraandrijving. Holland Traffic Control type BBNVM</i>	Gevel	1,00 st	2
32	Binnenwandopeningen			
3220	Zonwering binnen	Algemeen	750,00 st	2
3230	Hang en sluitwerk binnendeuren systeemwanden	Interieur	1,00 pst	2
3230	Hang en sluitwerk binnendeuren	Interieur	210,00 st	2
3230	Binnendeurkozijnen	Atrium	840,00 m2	1
3230	Kozijnen hout atrium	Atrium	784,00 m2	1
3231	Binnendeur HPL	Interieur	210,00 st	1
3231	Deurdranger met scharnierarm	Algemeen	90,00 st	1
3231	Automatische deuropener Assa Abloy met bewegingssensor <i>Assa Abloy, type DA460 met Dorma bewegingssensor</i>	Algemeen	1,00 st	2
3231	Automatische deuropener Assa Abloy <i>Assa Abloy type DA461</i>	Algemeen	3,00 st	2
3231	Automatische toegangspoortjes Boon Edam Twinglock <i>Boon Edam, type Twinglock TKSR245X</i>	Algemeen	1,00 pst	2
3232	Automatische schuifdeuropener Tormax	Algemeen	2,00 st	2
34	Balustrades en leuning			
3410	Hekwerk hardglas	Gevel	178,20 m1	2

Code	Element	Locatie	Hvh Ehd	Conditie
37	Dakopeningen			
3720	Rook-/warmteluik lichtkap	Dak	9,00 st	2
3720	Lichtkap aluminium met zonwerend glas <i>Aluminium lichtkap met 6mm zonwerend ongehard floatglas Brakel Atmos type BA-4 ALU</i>	Dak	553,62 m2	4
41	Buitenwandafwerkingen			
4112	Gevelbekleding steenstrips	Gevel	573,00 m2	1
4112	Gevelbekleding metaal	Gevel	173,04 m2	1
42	Binnenwandafwerkingen			
4212	Wandafwerking tegels	Sanitaire ruimten / keuken	1316,00 m2	1
4212	Stootranden	Transportgang begane grond	70,00 m1	2
4212	Wandafwerking behangwerk	Algemeen	92,25 m2	1
4212	Wandafwerking akoestisch textiel	Atrium	310,00 m2	3
43	Vloerafwerkingen			
4321	Vloerafwerking tapijt	Algemeen, kantoren e.d.	4744,00 m2	1
4321	Vloerafwerking tapijt	Algemeen, verkeersruimten	1186,00 m2	1
4321	Vloerafwerking tapijt	Algemeen, vluchttrappenhuizen	200,00 m2	1
4321	Vloerafwerking linoleum	Algemeen	650,00 m2	1
4321	Vloerafwerking coralmat	Algemeen	24,00 m2	2
4321	Vloerafwerking Storax	Algemeen	5,00 m2	1
4322	Vloerafwerking natuursteen	Algemeen, nabij liften	246,60 m2	1
4322	Vloerovergangsprofiel natuursteen-tapijt	Algemeen, nabij liften	47,00 m1	1
4322	Vloerafwerking natuursteen	Atrium	1286,00 m2	1
4322	Vloerafwerking natuursteen	Sanitaire ruimte	279,00 m2	1
44	Trap- en hellingafwerkingen			
4410	Vloerafwerking hardhout treden en loopbruggen	Atrium	105,25 m2	1
4410	Binnentrapafwerking rubber	Interieur	105,25 m2	1

25-1261 • Cito Arnhem
Amsterdamseweg 13 • Arnhem



Code	Element	Locatie	Hvh Ehd	Conditie
45	Plafondafwerkingen			
4511	Plafondafwerking hwc-plaat	Parkeergarage	2700,00 m2	2
4512	Systeemplafond 600x600	Algemeen	1970,00 m2	1
4512	Systeemplafond 400x1800	Algemeen	6131,00 m2	1
4512	Systeemplafond 600x1200	Algemeen	286,00 m2	1
46	Schilderwerk			
4622	Binnenschilderwerk vloerplinten hout dekkend	Algemeen	1400,00 m1	1
4622	Binnenschilderwerk diversen koven dekkend	Algemeen	2010,00 m2	1
4622	Binnenschilderwerk HPL deur transparant omkanten	Algemeen	210,00 st	1
4622	Binnenschilderwerk stucwerk	Algemeen	3029,50 m2	1
4623	Binnenschilderwerk vloercoating	Algemeen	696,00 m2	1
4624	Binnenschilderwerk trap/loopbrug hout olien <i>Vervangen door noroment trapafwerking</i>	Atrium	105,25 m2	9
4627	Buitenschilderwerk constructie m1	Exterieur	1,00 pst	4
4628	Belijning vloer parkeergarage	Parkeergarage	523,00 m1	1
4632	Binnenschilderwerk kozijn&raam hout dekkend	Algemeen	1680,00 m2	1
4632	Binnenschilderwerk kozijn&raam hout dekkend	Atrium	1568,00 m2	1
4645	Binnenschilderwerk plafond hwc dekkend	Parkeergarage	2700,00 m2	1
47	Dakafwerkingen			
4711	Dakbedekking bitumen ballast	Dak	2800,00 m2	2
4711	Dakrandafwerking staal	Dak	415,90 m1	1
51	Warmteopwekking			
5121	Gasgestookte cv-ketel 200 kW <i>Remeha type GAS 210 Eco Pro 200kW</i>	Warmteopwekking	1,00 st	1
5121	Flexconsole	Warmteopwekking	2,00 st	2
5121	Ontluchters spirofan / vuilafscheider	Warmteopwekking	1,00 st	2

25-1261 • Cito Arnhem
Amsterdamseweg 13 • Arnhem



Code	Element	Locatie	Hvh Ehd	Conditie
5121	Ontluchters spirofan / vuilafscheider	Warmteopwekking	1,00 st	2
5121	Overstort ventiel ketel	Warmteopwekking	2,00 st	2
5121	SCIOS keuring	Warmteopwekking	1,00 pst	9
5121	Gasgestookte cv-ketel 261 kW <i>Remeha, type GAS 310 Eco Pro 261 kW</i>	Warmteopwekking	1,00 st	2
5121	Circulatiepomp CV	Warmteopwekking	2,00 st	2
5121	CV Verdeler/verzamelaar 3/3 met 2 circulatiepompen	Warmteopwekking - distributie CV	1,00 pst	2
52	Afvoeren			
5210	Regenput in garage en rooster 12m1	Hemelwaterafvoer en riolering	4,00 st	1
5220	Vetafscheider	Hemelwaterafvoer en riolering	1,00 st	1
5220	Schroputten	Algemeen	4,00 st	2
5220	Leidingwerk riolering, appendages, bevestiging, aansluit-, regelapp.	Hemelwaterafvoer en riolering	1,00 pst	1
5240	Hemelwater noodoverloop Geberit Pluvia	Hemelwaterafvoer en riolering	18,00 st	2
5240	Hemelwater standaard uitvoering	Hemelwaterafvoer en riolering	1,00 pst	2
5240	Hemelwaterdoorloop in gevel	Hemelwaterafvoer en riolering	12,00 st	2
53	Water			
5314	Hydrofoor	Algemeen	1,00 st	2
5321	Boiler close-in 10 liter, Daalderop	Pantry's	11,00 st	2
5321	Boiler elektrisch 50 liter	Algemeen	4,00 st	2
5321	Boiler elektrisch 80 liter	Algemeen	2,00 st	2
5321	Boiler gas 130 liter	Algemeen	1,00 st	2
55	Koudeopwekking			
5512	Splitunit Carrier <i>Type: Quientis WPL08Z 230/1/50, 0,99 kW, 2kg R404A</i>	Koudeopwekking decentraal	1,00 st	2
5512	Condensingunit Emerson <i>Emerson type ZXDE-060E-TFD, 7,5 kW, 6,3 kg R404A</i>	Koudeopwekking decentraal	1,00 st	3

25-1261 • Cito Arnhem
Amsterdamseweg 13 • Arnhem



Code	Element	Locatie	Hvh Ehd	Conditie
5512	Splitunit Daikin <i>Type: RXS25J2V1B, 1 kW, 1kg R404A</i>	Koudeopwekking decentraal	1,00 st	2
5512	Splitunit Mitsubishi (SER-2) <i>binnen-unit, type PKA-M50 LAL</i> <i>buiten-unit, type PUZ-ZM50 VKA (R32), 5.6kW</i>	Koudeopwekking decentraal	1,00 st	1
5520	Luchtgekoelde koelaggregaat Daikin	Koudeopwekking centraal	1,00 st	1
5520	Vloeistofkoelmachine Carrier 30RW	Koudeopwekking centraal	2,00 st	3
56	Warmtedistributie			
5610	CV-expansievat 200ltr	Warmteopwekking - distributie CV	1,00 st	3
5610	Thermische aandrijving Kieback&Peter	Warmteopwekking - distributie CV	500,00 st	2
5610	Elektrische aandrijving Transmark SA500L	Warmteopwekking - distributie CV	2,00 st	2
5610	Elektrische aandrijving Transmark SA500	Warmteopwekking - distributie CV	2,00 st	2
5611	Radiatoren met thermostatische kranen	Warmteopwekking - distributie CV	6,00 st	1
5613	Vloerverwarming hoofdverwarming met circulatiepomp NYL53 26P	Warmteopwekking - distributie CV	4,00 st	2
5613	Vloerverwarming hoofdverwarming met circulatiepomp NYL53 25P	Warmteopwekking - distributie CV	8,00 st	2
5640	Elektrisch luchtgordijn tourniquet	Warmteopwekking - entree	1,00 st	3
57	Luchtbehandeling			
5721	Dakradiaalventilator Stork VDA 260/4 EC	Afzuiginstallaties decentraal	3,00 st	3
5721	Dakradiaalventilator Stork VDA 450/6 EC-VCB+WS	Afzuiginstallaties decentraal	1,00 st	3
5741	Geluidemper kanaalinbouw rond	Luchtkanalen	6,00 st	1
5741	Dakkap aluminium 150x60x70cm2	Luchtkanalen	1,00 st	1
5741	Brandklep diverse uitvoeringen	Luchtkanalen	82,00 st	2
5741	Dakkap aluminium 50x70x50cm2	Luchtkanalen	1,00 st	1
5741	Klepregister handinstelbaar	Luchtkanalen	8,00 st	1
5741	Buitenluchtroosters gegalvaniseerd diverse afmetingen	Luchtkanalen	10,00 st	1
5741	Lamellenuitblaaskap met 6 lamellen	Luchtkanalen	2,00 st	1

Code	Element	Locatie	Hvh Ehd	Conditie
5741	Inductieunits Solid-Air OKNI400 <i>Boven de plafonds met een verwarmings- en koelbatterij met regelventiel en 121 variabel volume units type VVOO en 218 constant volume units VCMH, individueel of groepsgewijs aangesturd door: 121 ruimtetemperatuuropnemers en ruimtethermostaten fabr. Kiaback & Peter met een verwarmings- en koelfunctie gedeeltelijk handinstelbaar</i>	Luchtkanalen	469,00 st	3
5741	Dakkap diverse diameters	Luchtkanalen	8,00 st	1
5741	Anemostaat	Luchtkanalen	103,00 st	1
5741	Luchtrozet VK 100	Luchtkanalen	125,00 st	1
5761	Stuwventilator parkeergarage Systemair	Afzuiginstallaties decentraal	2,00 st	3
5771	Toerenregelaar NXL00615C5H1	Luchtbehandeling	1,00 st	2
5771	Isothermische stoombevochtiger	Luchtbehandeling	1,00 st	2
5771	Luchtbehandelingskast LBK Toevoer <i>met toerengeregelde gedreven centrifugaalventilator, zakkenfilter met filterweerstandmeter, 2 stuks roterende warmtewisselaar fabr. Vacon</i>	Luchtbehandeling	1,00 st	3
5771	Luchtbehandelingskast LBK Afvoer <i>Met toerengeregelde centrifugaalventilator met rotorregelaar, fabr. Klingenburg type KR411R, zakkenfilter met filterweerstandmeter, luchtverwarmer, luchtkoeler</i>	Luchtbehandeling	1,00 st	3
5771	Toerenregelaar NXL00465C5H1	Luchtbehandeling	1,00 st	2
5771	Stoomvaatje	Luchtbehandeling	2,00 st	2
61	Centrale elektrotechnische voorzieningen			
6111	Groepenkast 1xHS + 23xZA + 4x AL <i>1x HS + 1x3x80A + 1x3x100A + 1x3x115A + 2x3x160A + 30x3x380V</i>	Algemeen	3,00 st	2
6111	Groepenkast 1xHS + 26xZA + 1xZA3 + 1xAL <i>1x HS + 1x3x80A + 1x3x100A + 1x3x115A + 2x3x160A + 30x3x380V</i>	Algemeen	1,00 st	2
6111	Groepenkast 1xHS + 20xZA + 3x AL <i>1x HS + 1x3x80A + 1x3x100A + 1x3x115A + 2x3x160A + 30x3x380V</i>	Algemeen	7,00 st	2
6111	Groepenkast hoofdverdeler <i>1x HS + 1x3x80A + 1x3x100A + 1x3x115A + 2x3x160A + 30x3x380V Elektrische installatie 3 fasen 400V en 1 fase 230V vanaf de hoofdaansluitingen tot aan de (hoofd)verdeler, van de verdeler tot in de groepenkasten en vanaf de groepenkasten tot en met de gebruikerspunten 220V en de hoofdschakelaars van apparaten en machines, in plafondgoten, op ladderbanen, in wandmontage, in wandgoten en vloerzuiltjes, alle kasten met aarding.</i>	Algemeen	1,00 pst	2
6111	Groepenkast 1xHS + 5xZA + 8xZA3 <i>1x HS + 1x3x80A + 1x3x100A + 1x3x115A + 2x3x160A + 30x3x380V</i>	Algemeen	3,00 st	2
6111	Groepenkast 1xHS + 20xZA + 14xZA3 + 7x3x380V + 2xAL <i>1x HS + 1x3x80A + 1x3x100A + 1x3x115A + 2x3x160A + 30x3x380V</i>	Algemeen	1,00 st	2

25-1261 • Cito Arnhem
Amsterdamseweg 13 • Arnhem



Code	Element	Locatie	Hvh Ehd	Conditie
6111	Groepenkast 1xHS + 23xZA + 3xZA3 + 3xAL <i>1x HS + 1x3x80A + 1x3x100A + 1x3x115A + 2x3x160A + 30x3x380V</i>	Algemeen	1,00 st	2
6111	Groepenkast 1xHS + 22xZA + 1xZA3 + 1xAL <i>1x HS + 1x3x80A + 1x3x100A + 1x3x115A + 2x3x160A + 30x3x380V</i>	Algemeen	1,00 st	2
6111	Noodverlichtingsarmatuur	Algemeen	92,00 st	2
6111	Noodverlichtingsarmatuur pictogram	Algemeen	72,00 st	2
6111	Noodverlichtingsarmatuur algemeen	Algemeen	1,00 pst	2
6150	Laadpalen Alfen dubbel	Algemeen	5,00 st	1
6150	Laadpalen Alfen dubbel	Algemeen	4,00 st	1
6150	Keuring NEN 3410	Algemeen	1,00 pst	9
6171	Bliksembeveiligingsinstallatie <i>Bliksemafleiderinstallatie voorzieningen op alle daken met een totaal dakoppervlak van circa 2.800 m², met daknet, afgaande leidingen, vangstaven, beschermbuizen, meetkoppelingen en kunststof leidinghouders.</i>	Algemeen	1,00 pst	2
63	Verlichting			
6311	Verlichtingsarmatuur binnen TL	Algemeen	871,00 st	3
6311	Verlichtingsarmatuur binnen PL/SL	Algemeen	953,00 st	2
6311	Verlichtingsarmatuur binnen halogeen	Algemeen	74,00 st	2
6311	Bewegingsdetector	Algemeen	194,00 st	2
6311	Reclameverlichting 'Cito' gevel buiten TL	Gevel	1,00 st	2
6311	Verlichtingsarmatuur buiten TL	Gevel	8,00 st	3
6311	Verlichtingsarmatuur gevel buiten PL	Gevel	13,00 st	1
64	Communicatie			
6411	Deurbelinstallatie	Algemeen	3,00 st	2
6431	Toegangscontrolesysteem <i>Toegangsbeveiligingscentrale met 42 super 2 centrales, turbo superthermcentrale en 75 cardreaders, bedrading vanaf de centrale regelaar tot op de veldcomponenten.</i>	Algemeen	1,00 pst	2
6460	Schotelantenne <i>Schotels rond 80cm in serie, op paal 1m met versterker.</i>	Dak	4,00 st	2

25-1261 • Cito Arnhem
Amsterdamseweg 13 • Arnhem



Code	Element	Locatie	Hvh Ehd	Conditie
65	Beveiliging			
6511	Brandscheidingen / -doorvoeren	Algemeen	1,00 pst	1
6511	Brandbeveiliging automatische blusgasinstallatie Novec 1230	Brandblusmiddelen	1,00 pst	1
6511	Gas-/CO detectiesysteem parkeergarage	Installatie	1,00 pst	2
6511	Slow whoop	Brandbeveiligingsinstall. decentraal	91,00 st	2
6511	Beletlamp met schakelaar	Brandbeveiligingsinstall. decentraal	5,00 st	2
6511	Kleefmagneet	Brandbeveiligingsinstall. decentraal	31,00 st	2
6511	Brandmelder	Brandbeveiligingsinstall. decentraal	13,00 st	2
6511	Rookmelder	Brandbeveiligingsinstall. decentraal	67,00 st	2
6511	Handbrandmelder	Brandbeveiligingsinstall. decentraal	19,00 st	2
6511	Ontruimingsinstallatie <i>Ontruimingsinstallatie met 12 groepen, 2 alarmgroepen, touchscreen bedieningspaneel en 2 noodaccu's (Powersonic PS-1270F1).</i>	Brandbeveiligingsinstall. decentraal	1,00 st	2
6511	Brandmeldinstallatie analoog <i>Gesloten brandmeldcentrale analoog, met 12 groepen en 16 indicatoren voor signalering op de zone.</i>	Brandbeveiligingsinstall. decentraal	1,00 st	2
6513	Droge blusleiding <i>Met 2 slangkoppelingen en brandweeraansluiting aan de buitenzijde pand.</i>	Brandblusmiddelen	1,00 pst	1
6513	Brandslang haspel	Brandblusmiddelen	15,00 st	1
6513	Vetblusser	Brandblusmiddelen	1,00 st	2
6513	Schuimblusser	Brandblusmiddelen	20,00 st	2
6521	Inbraak-meldcentrale <i>Inbraakmeldcentrale met uitbreiding units. 5x Inbraakbeveiligingsbedieningspaneel fabr. GE 59x Bewegingsdetector 28x Deurcontact 2x Deuropener 4x Nooddeuropener 4x Toiletsignalering 5x Zwaai-/flitslicht</i>	Inbraakbeveiliging	1,00 st	4
66	Transport			
6611	Machinekamerloze personentractielift 3 <i>Mitsubishi Elenessa met 4 stopplaatsen en 1 kooitoegang. MJOP conform opgave onderhoudsbedrijf lift.</i>	Algemeen	1,00 st	2
6611	Personenlift onderhoudscontract	Algemeen	1,00 pst	9

25-1261 • Cito Arnhem
Amsterdamseweg 13 • Arnhem



Code	Element	Locatie	Hvh Ehd	Conditie
6611	Machinekamerloze personentractielift 1+2 <i>Mitsubishi Elenessa met 6 stopplaatsen en 2 kooitoegangen. MJOP conform opgave onderhoudsbedrijf lift.</i>	Algemeen	2,00 st	2
67	Gebouwbeheersvoorzieningen			
6710	Anemometer	Dak	1,00 st	2
6724	Gebouwbeheersysteem (GBS) <i>Gebouwbeheersysteem (GBS) met Neutrino GLT software, touch paneel, regelpaneel 10 x I/O modules en 17 opnemers.</i>	Gebouwbeheer	1,00 pst	2
6724	Intercominstallatie <i>Intercominstalatie met 4 buitenposten.</i>	Gebouwbeheer	2,00 st	2
6724	CCVT <i>CCVT met 24 bewakingscamera's op monitor en dataopslag</i>	Gebouwbeheer	1,00 pst	2
6724	Gebouwbeheersysteem balie receptie <i>Balie met centrale bediening van deurautomaten, liftdeuren en branddeuren</i>	Gebouwbeheer	1,00 pst	2
72	Vaste gebruikersvoorzieningen			
7210	Gevelbelettering/gevelreclame	Inrichting	1,00 st	1
7210	Bank S-vorm atrium	Inrichting	1,00 st	1
7210	Receptiebalie	Inrichting	1,00 st	1
7210	Bibliotheekmeubel/stilteruimte	Inrichting	1,00 st	1
7210	Treinzitjes	Inrichting	12,00 st	1
73	Vaste keukenvoorzieningen			
7311	Grootkeukeninrichting	Grootkeukeninstallatie	1,00 pst	3
7311	Koelkast, Siemens, KU-LL14A 125 ltr	Pantry's	11,00 st	2
7311	Pantrymeubel	Pantry's	11,00 st	2
74	Vaste sanitairvoorzieningen			
7410	Sanitaire kitvoeg	Sanitaire ruimten	1750,00 m1	2
7411	Slanghaspel T&S, FR2110 <i>IEH-550</i>	Algemeen	1,00 st	2
7411	Sanitair closetpot, met syphon	Sanitaire ruimten	44,00 st	2
7411	Sanitair wastafel met mengkraan en syphon	Sanitaire ruimten	5,00 st	2
7411	Sanitair wastafel met koud waterkraan en syphon	Sanitaire ruimten	31,00 st	2

**25-1261 • Cito Arnhem
Amsterdamseweg 13 • Arnhem**



Code	Element	Locatie	Hvh Ehd	Conditie
7411	Keukenmengkraan	Pantry's	11,00 st	2
7411	Douchegarnituur	Algemeen	4,00 st	2
7413	Afvalbakken, zeepdispencers en handdoekhouders	Sanitaire ruimten	16,00 pst	2
7413	Planchets en spiegels	Sanitaire ruimten	16,00 st	2
7413	Kranen algemeen, vulkranen	Algemeen	3,00 st	2
75	Vaste onderhoudsvoorzieningen			
7510	Valbeveiliging dak	Exterieur	1,00 pst	1
	<i>Dit betreffende (installatie)onderdeel is t.t.v. de inspectie niet gekeurd en/of onderhouden, maar enkel visueel beoordeeld. Systeem wordt in 2022 aangebracht. Het aantal ankerpunten en lengte lijn is ingeschat.</i>			
81	Losse verkeersinventarisatie			
8111	Garderobes	Algemeen	1,00 pst	1
8111	Fietsenrekken gegalvaniseerd Axle Single sided	Algemeen	62,00 st	1
8111	Lockers	Algemeen	660,00 st	1
8111	Bewegwijzering, toiletbordjes e.d.	Algemeen	1,00 pst	1
83	Losse keukeninventarisatie			
8312	Friteuse dubbel, Ascobloc	Grootkeukeninstallatie	1,00 st	2
8312	Koffiezetapparaat Bravilor Mondo II VHG20-021	Grootkeukeninstallatie	2,00 st	2
8312	Koffiecontainer Bravilor VHG20-021	Grootkeukeninstallatie	1,00 st	2
8312	Inductiekookplaat, Ascobloc IEH-550	Grootkeukeninstallatie	1,00 st	2
8312	Koffiecontainer Bravilor VHG20-021	Grootkeukeninstallatie	1,00 st	2
8312	Doorstroomzuil Bravilor B20HW	Grootkeukeninstallatie	1,00 st	2
8312	Droogtunnel T-80, Rhima, 3,3 kW IEH-550	Grootkeukeninstallatie	1,00 st	1
8312	Salamander, Bartscher 151.510 IEH-550	Grootkeukeninstallatie	1,00 st	2

25-1261 • Cito Arnhem
Amsterdamseweg 13 • Arnhem



Code	Element	Locatie	Hvh Ehd	Conditie
8312	Bakplaat, Ascobloc IEB 260,400 <i>IEH-550</i>	Grootkeukeninstallatie	1,00 st	2
8312	Waterontharder Rhima, KVD613 <i>IEH-550</i>	Grootkeukeninstallatie	2,00 st	2
8312	Combisteamer, Culion, OES10.10 <i>IEH-550</i>	Grootkeukeninstallatie	1,00 st	2
8312	Tostiapparaat, Stilfer V2PSE.BL <i>IEH-550</i>	Grootkeukeninstallatie	1,00 st	2
8312	Bain-marie 2/1, Kampri, 2x 1/1 GN <i>IEH-550</i>	Grootkeukeninstallatie	1,00 st	2
8312	Slanghaspel T&S, FR2110 - 433/21 <i>IEH-550</i>	Grootkeukeninstallatie	1,00 st	2
8312	Korventransportvaatwasser, Rhima WD151 <i>IEH-550</i>	Grootkeukeninstallatie	1,00 st	2
8312	Soepketel inbouw, Mobile containing 1x 082058, 1x 082059 <i>IEH-550</i>	Grootkeukeninstallatie	2,00 st	2
8312	Koelcel Carrier, EKC1 <i>IEH-550</i>	Grootkeukeninstallatie	1,00 st	2
8312	Uitlooprollerbaan, Rhima 465-3 <i>IEH-550</i>	Grootkeukeninstallatie	1,00 st	2
8312	Aangedreven keerbecht 90graden, Rhima <i>IEH-550</i>	Grootkeukeninstallatie	1,00 st	2
8312	Koelcel aggregaat, Carrier, ZDE-060-TFD-456 <i>IEH-550</i>	Grootkeukeninstallatie	1,00 st	2
8312	Scherfijsmachine, Icematic, F80C <i>IEH-550</i>	Grootkeukeninstallatie	1,00 st	2
8312	Koelvitrine, Kampri <i>IEH-550</i>	Grootkeukeninstallatie	2,00 st	2
8312	Warmtebrug, Kampri, 2x650W+1x200W <i>IEH-550</i>	Grootkeukeninstallatie	1,00 st	2
8312	Warmhoudplaat, Kampri, Glaskeramisch 2x250 <i>IEH-550</i>	Grootkeukeninstallatie	1,00 st	2
8312	Wandkoelmeubel, Kampri, WKM <i>IEH-550</i>	Grootkeukeninstallatie	1,00 st	2
8312	Contactgrill, Caterchef, GH813C/688420 <i>IEH-550</i>	Grootkeukeninstallatie	1,00 st	2

**25-1261 • Cito Arnhem
Amsterdamseweg 13 • Arnhem**



Code	Element	Locatie	Hvh Ehd	Conditie
8312	Koelbak salada, Kampri, Kavum <i>IEH-550</i>	Grootkeukeninstallatie	2,00 st	2
8312	Vriescel Carrier, EKC1 <i>IEH-550</i>	Grootkeukeninstallatie	1,00 st	2
8312	Vriescel aggregaat Quietis WPL08C <i>IEH-550</i>	Grootkeukeninstallatie	1,00 st	2
8312	Melkdispencer, Silverking, SK-10MJ <i>IEH-550</i>	Grootkeukeninstallatie	1,00 st	2
8312	Koelwerkbank, Mercatus, 2x L2-1870, 1x L2-1000 <i>IEH-550</i>	Grootkeukeninstallatie	3,00 st	2
99	Algemeen			
9999	Herinspectie NEN2767	Algemeen	12624,00 bvo	9
9999	Klachten onderhoud bouwkundig	Algemeen	12624,00 bvo	9
9999	Klachten onderhoud installaties	Algemeen	12624,00 bvo	9
9999	Revisietekeningen	Algemeen	1,00 pst	9
9999	Bereikbaarheidskosten interieur atrium	Algemeen	1,00 pst	9
9999	Bereikbaarheidskosten exterieur	Algemeen	1,00 pst	9
9999	Onderhoud onvoorzien	Algemeen	12624,00 bvo	9

Bevindingen NEN 2767

25-1261 • Cito Arnhem

Amsterdamseweg 13
6814 CM Arnhem

Toelichting:

- Element: Een omschrijving van de bouwkundige of installatietechnische elementen die onderhoudsgevoelig zijn.
- Gebrek: Een verkorte omschrijving van het geconstateerde gebrek/bevinding.
- Locatie: De plaats waar het element of gebrek zich bevindt.
- Handeling/activiteit: Een verkorte omschrijving van de activiteiten die in het genoemde jaar moeten worden uitgevoerd.
- Hoeveelheid/eenheid: Het aantal met de betreffende meeteenheid dat onderhouden moet worden.
- Prijs per eenheid: De gehanteerde prijs per eenheid.
- Totaal: Deze prijs wordt uitgerekend door de hoeveelheid te vermenigvuldigen met de prijs per eenheid.

1 = Uitstekende conditie
2 = Goed
3 = Redelijk
4 = Matig
5 = Slecht
6 = Zeer slecht
8 = Nader onderzoek nodig
9 = Niet te inspecteren

Alle prijzen zijn inclusief BTW - (hoog/laag BTW tarief is toegepast)

Printdatum: 22-4-2025

Conditie 4

3720 Lichtkap aluminium met zonwerend glas

Tag

Dak

B4SM02 Beschadiging

Ernst	Intensiteit	Omvang	Conditie	Risico/prioriteit
Serius	3	1	1	Technische vervolgschade - gering effect Beleving & Esthetica - gering effect Score: 5



Activiteit:

Geen directe activiteit noodzakelijk

Op een enkele plaats onthecht de coating van de lichtstraat.

3720 Lichtkap aluminium met zonwerend glas

Tag

Dak

B5SC04 Openstaande verbindingen

Ernst	Intensiteit	Omvang	Conditie	Risico/prioriteit
Serius	3	3	3	Gebruik en bedrijfsproces - gering effect Technische vervolgschade - matig effect Toename klachtenonderhoud - matig effect Beleving & Esthetica - matig effect Score: 4



Activiteit:

2025 Hvh Totaal

Herstellen afdichtingsrubbers 1,00 pst € 9.302

De afdichtingsrubbers vertonen vertering en openstaande verbindingen. Herstellen van afdichtingsrubbers bij eerstvolgende onderhoud.



Conditie 4

4627 Buitenschilderwerk constructie m1

Tag

Exterieur

B11EM05 Afbladderen

Ernst	Intensiteit	Omvang	Conditie	Risico/prioriteit
Ernstig	3	3	4	Technische vervolgschade - matig effect Beleving & Esthetica - matig effect Score: 4



Activiteit:

Schilderen constructie volgens planning

Het schilderwerk van de staalconstructie ter plaatse van de opstelplaats van de koelmachine bladdert af.



Conditie 3

4212 Wandafwerking akoestisch textiel

Tag

Atrium

B8GA03 Vuil, aanslag, verkleuring

Ernst	Intensiteit	Omvang	Conditie	Risico/prioriteit
Gering	3	4	3	Beleving & Esthetica - matig effect Score: 5



Activiteit:	2025	Hvh	Totaal
Verwijderen textiel panelen		1,00 pst	€ 3.101

Het akoestisch textiel is vervuild door luchtstromen door kozijnaden. De panelen zijn reeds grotendeels verwijderd. Restant verwijderen in 2025.

Conditie 2

2110 Gevelafdekking kunststeen

Tag

Entree parkeergarage

B2SM03 Beschadigingen

Ernst	Intensiteit	Omvang	Conditie	Risico/prioriteit
Serius	3	2	2	



Activiteit:

Geen

Er zijn diverse beschadigingen waargenomen aan de kunststeen gevelafdekker. Voorlopig behoeven de beschadigingen geen handeling.



2121 Gevelelementen prefab beton natuursteenkorrel

Tag

Gevel

B2EC03 Verankering, manco

Ernst	Intensiteit	Omvang	Conditie	Risico/prioriteit
Ernstig	3	1	2	



Activiteit:	2025	Hvh	Totaal
Vastzetten panelen		1,00 pst	€ 4.341

Enkele panelen ter plaatse van de trap zitten los. Het lijkt op een probleem met de houten achterconstructie. Dit dient onderzocht en opnieuw vastgezet te worden.



Conditie 2

3410 Hekwerk hardglas

Tag

Gevel

B4SM02 Vocht tussen gelaagd glas

Ernst	Intensiteit	Omvang	Conditie	Risico/prioriteit
-------	-------------	--------	----------	-------------------

Serius	3	2	2	
--------	---	---	---	--

Activiteit:

Bewaken

Op diverse plaatsen is zichtbaar dat er vocht tussen het gelaagde glas zit van de hardglazen hekwerken. Dit behoeft nog geen actie, het advies is dit te bewaken.



Conditie 1

2711 Buitenplafond metaal tpv gevelsprongen

Tag

Oostgevel

B10SM02 Beschadiging

Ernst	Intensiteit	Omvang	Conditie	Risico/prioriteit
-------	-------------	--------	----------	-------------------

Serius	3	1	1	Beleving & Esthetica - matig effect Score: 5
--------	---	---	---	---

Activiteit:	2025	Hvh	Totaal
-------------	------	-----	--------

Herstellen		1,00 pst	€ 3.101
------------	--	----------	---------

Het metalen plafond aan de oostgevel is beschadigd.



Conditie 1

3120 Kozijn buiten aluminium technische ruimten

Tag

Gevel

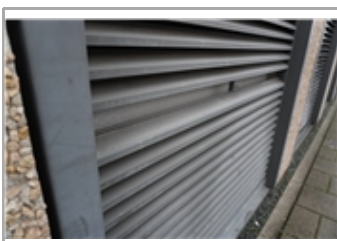
B7SC02 Ontbrekende (onder-)delen

Ernst	Intensiteit	Omvang	Conditie	Risico/prioriteit
Serius	3	1	1	Technische vervolgschade - gering effect Beleving & Esthetica - matig effect Score: 5



Activiteit:	2025	Hvh	Totaal
Aanbrengen louvre		1,00 pst	€ 365

Ter plaatse van de technische ruimte ontbrekende louvre aanbrengen.



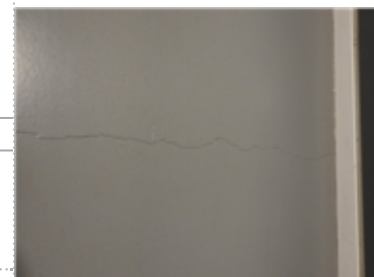
4623 Binnenschilderwerk vloercoating

Tag

Algemeen

B11SM01 Beschadiging / scheur

Ernst	Intensiteit	Omvang	Conditie	Risico/prioriteit
Serius	3	1	1	Technische vervolgschade - gering effect Beleving & Esthetica - matig effect Score: 5



Activiteit:	2025	Hvh	Totaal
Herstellen		1,00 pst	€ 2.170

Er is een scheur in de vloercoating waargenomen in de gang naast de repruimte op de begane grond.

Totaal object

€ 22.380

Jaarplan 2025

25-1261 • Cito Arnhem

Amsterdamseweg 13
6814 CM Arnhem

Toelichting:

- Element: Een omschrijving van de bouwkundige of installatietechnische elementen die onderhoudsgevoelig zijn.
- Gebrek: Een verkorte omschrijving van het geconstateerde gebrek/bevinding.
- Locatie: De plaats waar het element of gebrek zich bevindt.
- Handeling/activiteit: Een verkorte omschrijving van de activiteiten die in het genoemde jaar moeten worden uitgevoerd.
- Hoeveelheid/eenheid: Het aantal met de betreffende meeteenheid dat onderhouden moet worden.
- Totaal: Deze prijs wordt uitgerekend door de hoeveelheid te vermenigvuldigen met de prijs per eenheid.
- : De regels die zijn gemarkeerd met een blokje zijn in het hoofdstuk Bevindingen/gebreken verder uitgewerkt. De overige regels zijn planmatig.

Alle prijzen zijn inclusief BTW - (hoog/laag BTW tarief is toegepast)
De bedragen in deze begroting zijn jaarlijks geïndexeerd met 2,5 Procent (vanaf 2025).

Printdatum: 22-4-2025

Code	Element/Locatie	Handeling - Gebrek	Hvh Ehd	2025
21	Buitenwanden			
■ 2121	Gevelementen prefab beton natuursteenkorrel Gevel	Vastzetten panelen Verankering, manco	1,00 pst	€ 4.341
2121	Gevelementen prefab beton natuursteenkorrel Gevel	Reinigen gevelementen	560,00 m2	€ 6.543
24	Trappen en hellingen			
2422	Hellingbaanverwarming Hellingbaan	Jaarlijks onderhoud hellingbaan	1,00 pst	€ 531
2422	Hellingbaanverwarming Hellingbaan	Relais e.d.	1,00 pst	€ 731
27	Daken			
■ 2711	Buitenplafond metaal tpv gevelsprongen Gevel	Herstellen Beschadiging	1,00 pst	€ 3.101
31	Buitenwandopeningen			
■ 3120	Kozijn buiten aluminium technische ruimten Gevel	Aanbrengen louvre Ontbrekende (onder-)delen	1,00 pst	€ 365
3120	Hang- en sluitwerk en kierdichting aluminium buitendeuren Gevel	Nalopen hang- en sluitwerk en kierdichting	24,00 st	€ 701
3120	Hang- en sluitwerk en kierdichting aluminium ramen Gevel	Nalopen hang- en sluitwerk en kierdichting	204,00 st	€ 4.473
3130	Tourniquet Boon Edam Gevel	Aandrijving en haarborstels vervangen	1,00 st	€ 7.452
3130	Tourniquet Boon Edam Gevel	Loopwielen roldeur vervangen	1,00 st	€ 738
3130	Tourniquet Boon Edam Gevel	Servicecontract 2x/jr incl. storingsen	1,00 st	€ 797
3132	Speedgate Holland Traffic Control Gevel	Onderhoudscontract speedgate excl. storingsen	1,00 st	€ 398
32	Binnenwandopeningen			
3220	Zonwering binnen Algemeen	Onderhoud binnen-zonwering	750,00 pst	€ 5.488
3230	Hang en sluitwerk binnendeuren Interieur	Vervangen hang en sluitwerk binnendeuren	210,00 st	€ 1.537
3230	Hang en sluitwerk binnendeuren systeemwanden Interieur	Vervangen hang en sluitwerk binnendeuren	1,00 pst	€ 2.192
3231	Automatische toegangspoortjes Boon Edam Twinglock Algemeen	Aandrijving vervangen	1,00 pst	€ 10.447
3231	Automatische toegangspoortjes Boon Edam Twinglock Algemeen	Servicecontract, 2x per jaar incl. storingsen	1,00 pst	€ 1.195
37	Dakopeningen			
■ 3720	Lichtkap aluminium met zonwerend glas Dak	Herstellen afdichtingsrubbers Openstaande verbindingen	1,00 pst	€ 9.302

Code	Element/Locatie	Handeling - Gebrek	Hvh Ehd	2025
3720	Lichtkap aluminium met zonwerend glas Dak	Inspectie lichtstraat conform de VMRG-Kwaliteitseisen (OHC Kingspan)	1,00 pst	€ 1.023
3720	Lichtkap aluminium met zonwerend glas Dak	Reinigen lichtstraat conform de VGRG-Kwaliteitseisen (2x per jaar buitenzijde) (OHC Kingspan)	1,00 pst	€ 15.956
3720	Rook-/warmteluik lichtkap Dak	Preventief onderhoud rook-/warmteluik (OHC Kingspan)	1,00 st	€ 1.023
41	Buitenwandafwerkingen			
4112	Gevelbekleding steenstrips Gevel	Reinigen gevelbekleding	573,00 m2	€ 6.694
42	Binnenwandafwerkingen			
4212	Wandafwerking akoestisch textiel Atrium	Verwijderen textiel panelen Vuil, aanslag, verkleuring	1,00 pst	€ 3.101
43	Vloerafwerkingen			
4321	Vloerafwerking linoleum Algemeen	Periodiek onderhoud linoleum 2x per jaar	650,00 m2	€ 2.088
4321	Vloerafwerking tapijt Algemeen, kantoren e.d.	Periodiek onderhoud, vlekverwijdering, losse tegels vervangen	4744,00 m2	€ 6.943
4321	Vloerafwerking tapijt Algemeen, verkeersruimten	Periodiek onderhoud, vlekverwijdering	1186,00 m2	€ 2.589
4321	Vloerafwerking tapijt Algemeen, vluchttrappenhuizen	Periodiek onderhoud, vlekverwijdering	200,00 m2	€ 437
46	Schilderwerk			
4623	Binnenschilderwerk vloercoating Algemeen	Herstellen Beschadiging / scheur	1,00 pst	€ 2.170
4627	Buitenschilderwerk constructie m1 Exterieur	Vervolgsysteem	1,00 pst	€ 4.469
47	Dakafwerkingen			
4711	Dakbedekking bitumen ballast Dak	Periodiek onderhoud inclusief reinigen / opharken grind	1,00 pst	€ 1.826
51	Warmteopwekking			
5121	Gasgestookte cv-ketel 261 kW Warmteopwekking	Jaarlijks onderhoud cv-installatie collectief	1,00 st	€ 2.192
5121	Overstort ventiel ketel Warmteopwekking	Vervangen overstort ventiel	2,00 st	€ 396
5121	Ontluchters spirofan / vuilafscheider Warmteopwekking	Vevangen vuilafscheider	1,00 st	€ 2.046
5121	Ontluchters spirofan / vuilafscheider Warmteopwekking	Vevangen vuilafscheider	1,00 st	€ 2.046
5121	Circulatiepomp CV Warmteopwekking	Vervangen circulatiepomp	2,00 st	€ 5.260
5121	Gasgestookte cv-ketel 200 kW Warmteopwekking	Jaarlijks onderhoud cv-installatie collectief	1,00 st	€ 2.192

25-1261 • Cito Arnhem
Amsterdamseweg 13 • Arnhem



Code	Element/Locatie	Handeling - Gebrek	Hvh Ehd	2025
5121	CV Verdeler/verzamelaar 3/3 met 2 circulatiepompen Warmteopwekking - distributie CV	Vervangen circulatiepomp	2,00 st	€ 5.845
5121	CV Verdeler/verzamelaar 3/3 met 2 circulatiepompen Warmteopwekking - distributie CV	Vervangen drieweg mengventiel	2,00 st	€ 4.383
53	Water			
5314	Hydrofoor Algemeen	Onderhoud hydrofoor	1,00 st	€ 352
5321	Boiler elektrisch 50 liter Algemeen	Vervangen boiler elektrisch 50	4,00 st	€ 13.915
5321	Boiler elektrisch 80 liter Algemeen	Vervangen boiler elektrisch 80	2,00 st	€ 11.386
5321	Boiler gas 130 liter Algemeen	Jaarlijksonderhoud boiler gas 130l	1,00 st	€ 332
5321	Boiler gas 130 liter Algemeen	Vervangen ciruclatiepomp Grundfos UP 20-30 N150	1,00 st	€ 731
55	Koudeopwekking			
5512	Condensingunit Emerson Koudeopwekking decentraal	Reinigen/coaten Condensingsunit	1,00 st	€ 1.992
5512	Splitunit Carrier Koudeopwekking decentraal	Vervangen splitunit	1,00 st	€ 5.114
5512	Splitunit Daikin Koudeopwekking decentraal	Vervangen splitunit	1,00 st	€ 5.114
5512	Splitunit Mitsubishi (SER-2) Koudeopwekking decentraal	Vervangen splitunit	1,00 st	€ 5.114
5520	Luchtgekoelde koelaggregaat Daikin Koudeopwekking centraal	Vervangen koelaggregaat	1,00 st	€ 65.751
5520	Vloeistofkoelmachine Carrier 30RW Koudeopwekking centraal	Vervangen vloeistofkoelmachine	2,00 st	€ 35.067
56	Warmtedistributie			
5610	CV-expansievat 200ltr Warmteopwekking - distributie CV	Vervangen CV-expansievat 200ltr	1,00 st	€ 804
5611	Radiatoren met thermostatische kranen Warmteopwekking - distributie CV	Onderhoud radiatoren correctief	6,00 st	€ 307
5613	Vloerverwarming hoofdverwarming met circulatiepomp NYL53 25P Warmteopwekking - distributie CV	Onderhoud vloerverwarming	1,00 pst	€ 1.753
5613	Vloerverwarming hoofdverwarming met circulatiepomp NYL53 26P Warmteopwekking - distributie CV	Onderhoud vloerverwarming correctief	1,00 pst	€ 877
5640	Elektrisch lichtgordijn tourniquet Warmteopwekking - entree	Servicebeurt elektrisch lichtgordijn	1,00 st	€ 100
57	Luchtbehandeling			
5721	Dakradiaalventilator Stork VDA 260/4 EC Afzuiginstallaties decentraal	Vervangen dakradiaalventilator	2,00 st	€ 3.653
5721	Dakradiaalventilator Stork VDA 450/6 EC-VCB+WS Afzuiginstallaties decentraal	Vervangen dakradiaalventilator	1,00 st	€ 2.922
5741	Inductieunits Solid-Air OKNI400 Luchtkanalen	Vervangen inductieunits	469,00 st	€ 411.164

Code	Element/Locatie	Handeling - Gebrek	Hvh Ehd	2025
5741	Inductieunits Solid-Air OKNI400 Luchtkanalen	Vervangen VVOO units (servomotoren)	20,00 st	€ 10.228
5741	Inductieunits Solid-Air OKNI400 Luchtkanalen	Onderhoud inductieunits incl. regelingen	1,00 st	€ 1.195
5761	Stuwventilator parkeergarage Systemair Afzuiginstallaties decentraal	Vervangen stuwventilator	2,00 st	€ 5.114
5771	Luchtbehandelingskast LBK Afvoer Luchtbehandeling	Vervangen luchtbehandelingskast toevoer	1,00 st	€ 54.309
5771	Luchtbehandelingskast LBK Toevoer Luchtbehandeling	Vervangen luchtbehandelingskast toevoer	1,00 st	€ 54.309
5771	Stoomvaatje Luchtbehandeling	Vervangen stoomvaatje	2,00 st	€ 1.169
61	Centrale elektrotechnische voorzieningen			
6111	Noodverlichtingsarmatuur algemeen Algemeen	Jaarlijkse inspectie/autonomie/logboek noodverlichting	1,00 st	€ 1.016
6150	Keuring NEN 3410 Algemeen	Keuring NEN 3410	1,00 pst	€ 4.749
63	Verlichting			
6311	Bewegingsdetector Algemeen	Vervangen bewegingsdetector	194,00 st	€ 21.260
64	Communicatie			
6411	Deurbelinstallatie Algemeen	Vervangen deurbelinstallatie	3,00 pst	€ 658
6431	Toegangscontrolesysteem Algemeen	Onderhoud/vervangen toegangscontrolesysteem	1,00 pst	€ 73.057
6460	Schotelantenne Dak	Vervangen schotelinstallatie	4,00 st	€ 5.114
65	Beveiliging			
6511	Brandscheidingen / -doorvoeren Algemeen	Inspectie brandscheidingen/-doorvoeren	1,00 pst	€ 1.096
6511	Brandmeldinstallatie analoog Brandbeveiligingsinstall. decentraal	Jaarlijks onderhoud brandmeldinstallatie	1,00 st	€ 3.520
6511	Brandmeldinstallatie analoog Brandbeveiligingsinstall. decentraal	Vervangen brandmeldinstallatie	1,00 st	€ 19.925
6511	Ontruimingsinstallatie Brandbeveiligingsinstall. decentraal	Vervangen ontruimingsinstallatie	1,00 st	€ 39.849
6511	Handbrandmelder Brandbeveiligingsinstall. decentraal	Vervangen handbrandmelder	19,00 st	€ 3.029
6511	Brandmelder Brandbeveiligingsinstall. decentraal	Vervangen brandmelder	13,00 st	€ 1.615
6511	Slow whoop Brandbeveiligingsinstall. decentraal	Vervangen slow whoop	91,00 st	€ 18.947
6511	Rookmelder Brandbeveiligingsinstall. decentraal	Vervangen rookmelder	67,00 st	€ 7.930
6511	Beletlamp met schakelaar Brandbeveiligingsinstall. decentraal	Vervangen beletlamp, met schakelaar	5,00 st	€ 731
6511	Kleefmagneet Brandbeveiligingsinstall. decentraal	Vervangen kleefmagneet	31,00 st	€ 6.002

25-1261 • Cito Arnhem
Amsterdamseweg 13 • Arnhem



Code	Element/Locatie	Handeling - Gebrek	Hvh Ehd	2025
6511	Brandbeveiliging automatische blusgasinstallatie Novec 1230 Brandblusmiddelen	Vervangen aspiratiedetectie Vesda LaserFocus VLF-500	1,00 st	€ 10.120
6511	Brandbeveiliging automatische blusgasinstallatie Novec 1230 Brandblusmiddelen	Vervangen brandbluscentrale Notifier Supra RP1r	1,00 st	€ 6.325
6511	Brandbeveiliging automatische blusgasinstallatie Novec 1230 Brandblusmiddelen	Vervangen cilinder met blusmiddel Novec 1230	1,00 st	€ 18.976
6511	Gas-/CO detectiesysteem parkeergarage Installatie	Servicebeurt	1,00 pst	€ 2.325
6513	Vetblusser Brandblusmiddelen	Inspectie vetblusser	1,00 st	€ 20
6513	Vetblusser Brandblusmiddelen	Vulling vetblusser	1,00 st	€ 146
6513	Schuimblusser Brandblusmiddelen	Vulling schuimblusser	20,00 st	€ 1.169
6513	Brandslang haspel Brandblusmiddelen	Afpersen brandslanghaspel	15,00 st	€ 241
6513	Droge blusleiding Brandblusmiddelen	Druktest droge brandleiding	1,00 pst	€ 1.259
66	Transport			
6611	Machinekamerloze personentractielift 1+2 Algemeen	Personenlift Revisie deurprint (2x)	2,00 pst	€ 8.475
6611	Machinekamerloze personentractielift 1+2 Algemeen	Personenlift Revisie kooideur (2x)	2,00 pst	€ 11.105
6611	Machinekamerloze personentractielift 3 Algemeen	Personenlift Revisie deurprint (2x)	1,00 pst	€ 4.237
6611	Machinekamerloze personentractielift 3 Algemeen	Personenlift Revisie kooideur (2x)	1,00 pst	€ 5.552
6611	Personenlift onderhoudscontract Algemeen	Personenlift onderhoudscontract	1,00 pst	€ 9.437
67	Gebouwbeheersvoorzieningen			
6710	Anemometer Dak	Vervangen anemometer	1,00 st	€ 438
6724	Gebouwbeheersysteem (GBS) Gebouwbeheer	Serviceonderhoud regeltechniek K&P	1,00 pst	€ 6.201
6724	CCVT Gebouwbeheer	Vervangen CCVT	1,00 pst	€ 14.611
6724	Intercominstallatie Gebouwbeheer	Vervangen intercominstallaties	2,00 pst	€ 10.228
73	Vaste keukenvoorzieningen			
7311	Grootkeukeninrichting Grootkeukeninstallatie	Groot onderhoud grootkeukeninrichting	1,00 st	€ 21.917
74	Vaste sanitairvoorzieningen			
7410	Sanitaire kitvoeg Sanitaire ruimten	Vervangen kitvoeg binnenwand	437,50 m1	€ 6.690
7411	Slanghaspel T&S, FR2110 Algemeen	Vervangen slanghaspel	1,00 st	€ 1.607

Code	Element/Locatie	Handeling - Gebrek	Hvh Ehd	2025
75	Vaste onderhoudsvoorzieningen			
7510	Valbeveiliging dak Exterieur	Inspectie en keuring valbeveiliging	1,00 pst	€ 634
81	Losse verkeersinventarisatie			
8111	Fietsenrekken gegalvaniseerd Axle Single sided Algemeen	Vervangen fietsenrekken gegalvaniseerd Axle Single sided	62,00 st	€ 17.301
83	Losse keukeninventarisatie			
8312	Doorstroomzuil Bravilor Grootkeukeninstallatie	Vervangen doorstroomzuil	1,00 st	€ 4.749
8312	Koffiecontainer Bravilor Grootkeukeninstallatie	Vervangen koffiecontainer	1,00 st	€ 365
8312	Inductiekookplaat, Ascobloc Grootkeukeninstallatie	Vervangen inductiekookplaat	1,00 st	€ 365
8312	Koffiecontainer Bravilor Grootkeukeninstallatie	Vervangen koffiecontainer	1,00 st	€ 365
8312	Koffiezetapparaat Bravilor Mondo II Grootkeukeninstallatie	Vervangen koffiezetapparaat	2,00 st	€ 1.461
8312	Friteuse dubbel, Ascobloc Grootkeukeninstallatie	Vervangen friteuse dubbel	1,00 st	€ 3.507
8312	Warmhoudplaat, Kampri, Glaskeramisch 2x250 Grootkeukeninstallatie	Vervangen warmhoudplaat	1,00 st	€ 2.338
8312	Bakplaat, Ascobloc IEB 260,400 Grootkeukeninstallatie	Vervangen bakplaat	1,00 st	€ 2.922
8312	Salamander, Bartscher 151.510 Grootkeukeninstallatie	Vervangen salamander	1,00 st	€ 3.653
8312	Combisteamer, Culion, OES10.10 Grootkeukeninstallatie	Vervangen combisteamer	1,00 st	€ 14.611
8312	Tostiapparaat, Stilfer V2PSE.BL Grootkeukeninstallatie	Vervangen combisteamer	1,00 st	€ 511
8312	Bain-marie 2/1, Kampri, 2x 1/1 GN Grootkeukeninstallatie	Vervangen Bain-Marie	1,00 st	€ 1.826
8312	Slanghaspel T&S, FR2110 - 433/21 Grootkeukeninstallatie	Vervangen slanghaspel	1,00 st	€ 658
8312	Korventransportvaatwasser, Rhima WD151 Grootkeukeninstallatie	Vervangen korventransportvaatwasser	1,00 st	€ 29.223
8312	Soepketel inbouw, Mobile containing 1x 082058, 1x 082059 Grootkeukeninstallatie	Vervangen inbouw soepketel	2,00 st	€ 731
8312	Koelcel Carrier, EKC1 Grootkeukeninstallatie	Vervangen koelcel	1,00 st	€ 29.223
8312	Uitlooprollerbaan, Rhima 465-3 Grootkeukeninstallatie	Vervangen uitlooprollerbaan	1,00 st	€ 2.192
8312	Aangedreven keerbocht 90graden, Rhima Grootkeukeninstallatie	Vervangen keerbaan	1,00 st	€ 2.922
8312	Waterontharder Rhima, KVD613 Grootkeukeninstallatie	Vervangen waterontharder	2,00 st	€ 5.114
8312	Warmtebrug, Kampri, 2x650W+1x200W Grootkeukeninstallatie	Vervangen warmtebrug	1,00 st	€ 3.215
8312	Wandkoelmeubel, Kampri, WKM Grootkeukeninstallatie	Vervangen wandkoelmeubel	1,00 st	€ 6.575

25-1261 • Cito Arnhem
Amsterdamseweg 13 • Arnhem



Code	Element/Locatie	Handeling - Gebrek	Hvh Ehd	2025
8312	Melkdispencer, Silverking, SK-10MJ Grootkeukeninstallatie	Vervangen melkdispencer	1,00 st	€ 3.653
8312	Koelwerkbank, Mercatus, 2x L2-1870, 1x L2-1000 Grootkeukeninstallatie	Vervangen koelwerkbank	3,00 st	€ 10.959
8312	Koelvitrine, Kampri Grootkeukeninstallatie	Vervangen koelvitrine	2,00 st	€ 11.689
8312	Vriescel aggregaat Quietis WPL08C Grootkeukeninstallatie	Vervangen aggregaat vriescel	1,00 st	€ 10.959
8312	Vriescel Carrier, EKC1 Grootkeukeninstallatie	Vervangen koelcel	1,00 st	€ 29.223
8312	Koelbak salada, Kampri, Kavum Grootkeukeninstallatie	Vervangen koelbak	2,00 st	€ 5.114
8312	Contactgrill, Caterchef, GH813C/688420 Grootkeukeninstallatie	Vervangen contactgrill	1,00 st	€ 365
8312	Koelcel aggregaat, Carrier, ZDE-060-TFD-456 Grootkeukeninstallatie	Vervangen aggregaat koelcel	1,00 st	€ 10.959
99	Algemeen			
9999	Klachten onderhoud bouwkundig Algemeen	Klachten onderhoud bouwkundig	12624,00 bvo	€ 18.945
9999	Klachten onderhoud installaties Algemeen	Klachten onderhoud installaties	12624,00 bvo	€ 26.773
9999	Onderhoud onvoorzien Algemeen	Onderhoud onvoorzien	12624,00 bvo	€ 18.945
9999	Revisietekeningen Algemeen	Actualiseren revisie- / as-build tekeningen	1,00 pst	€ 1.328
9999	Revisietekeningen Algemeen	Opstellen actuele revisie- / as-build tekeningen	1,00 pst	€ 13.283
9999	Herinspectie NEN2767 Algemeen	Herinspectie NEN2767	12624,00 bvo	€ 3.288
9999	Herinspectie NEN2767 Algemeen	Software MJOP	1,00 pst	€ 3.321

Totaal object

€ 1.478.622