

## Bijlage [Ernsttaxatie Model \(ETM\)](#) en [Gezamenlijk Inschatten van Zorgbehoefte \(GIZ\)](#)

De ETM en de GIZ zijn beide methodieken binnen de JGZ die gericht zijn op het inschatten van de zorgbehoeften bij kinderen en gezinnen.

Beide methodieken hebben dezelfde overeenkomsten:

1. Inzicht in zorgbehoefte: de methodieken zijn een gestructureerde manier om de zorgbehoefte van kinderen en gezinnen in kaart te brengen:
  - a. ETM richt zich op wegen van risico- en beschermende factoren om de ontwikkelings- en opvoedingsproblematiek te bepalen.
  - b. GIZ brengt samen met ouders en jongeren de krachten, zorgen en behoeften in beeld om passende ondersteuning te bieden.
2. Beide modellen hanteren een brede kijk op het kind en het gezin:
  - a. ETM beoordeelt meerdere domeinen zoals lichamelijk, cognitief, emotioneel, sociaal functioneren, basiszorg, opvoedbeleving, gezinsomstandigheden en sociaal netwerk.
  - b. GIZ kijkt naar hoe het gaat, wat er speelt, wat nodig is en of acties geholpen hebben, met aandacht voor krachten en context.
3. Een belangrijk uitgangspunt in beide methodieken is participatie van ouders:
  - a. ETM vraagt om afstemming met opvoeders, zeker bij meldingen of interventies.
  - b. GIZ is expliciet ontworpen als gezamenlijk proces waarin ouders en/of jeugdigen actief meedenken en beslissen over vervolgstappen.
4. Beide methodieken ondersteunen professionals bij het nemen van beslissingen over zorg en interventies:
  - a. ETM helpt bij het wegen van het cumulatieve effect van de geïnventariseerde risico- en beschermende factoren. ETM biedt richting aan het uitzetten van vervolgstappen (zorgpaden, het aanbieden van meer of juist minder contactmomenten, verwijzing, melding).
  - b. GIZ helpt bij het bepalen van passende ondersteuning op basis van een visueel ondersteund gesprek en gestructureerde inschatting.
5. Beide modellen zijn bedoeld om preventieve zorg beter af te stemmen op de individuele situatie van het kind en gezin.

Beide modellen analyseren vergelijkbare levensdomeinen:

- Functioneren kind ETM komt (lichamelijk ontwikkeling, cognitieve ontwikkeling, gedrag en psychosociaal functioneren) komt overeen met groei & ontwikkeling, voeding & slapen, band met je baby uit de GIZ.
- Beleving ouderschap ETM en opvoeding en ouderschap GIZ
- Verzorging kind (basiszorg, onderlinge steun) ETM en verzorging & veiligheid GIZ
- Omgeving: omstandigheden (belemmerende factoren in de opvoeding, zoals schulden, chronische ziekte ouder, ingrijpende gebeurtenissen etc.) en sociaal netwerk ETM en gezin, werken, geld & wonen, levensgebeurtenissen, steun van anderen en invloeden van buitenaf GIZ.

Een verschil is: ETM gebruikt een schaal geen zorgen tot crisis per domein en de GIZ maakt gebruik van smileys met als hulpmiddel de matrix.

[ETM voorbeeld:](#)

ERNSTTAXATIE/AANDACHTSTATUS		Enkelvoudige problematiek (80%)			Meervoudige problematiek (20%)	
		GEEN ZORGEN	SPANNING	VERHOOGDE SPANNING	NOOD	CRISIS
FUNCTIONEREN KIND	Lichamelijk Hoe functioneert het kind op lichamelijk gebied?	Er zijn geen zorgen. De lichamelijke ontwikkeling is normaal	Er zijn enkele zorgen	Er zijn veel zorgen	Er zijn ernstige zorgen	Er zijn ernstige zorgen en er moet acute actie ondernomen worden
	Cognitief Hoe functioneert het kind op cognitief gebied?	Er zijn geen zorgen over het cognitief functioneren	Er zijn enkele zorgen over het cognitief functioneren	Er zijn veel zorgen over het cognitief functioneren	Er zijn ernstige zorgen over het cognitief functioneren	Er zijn ernstige zorgen over het cognitief functioneren
	Gedrag Hoe functioneert het kind op gedragsmatig gebied?	Het kind heeft thuis, op school of op straat weinig tot geen problemen	Er is regelmatig een probleem met het kind thuis, op school of op straat	Er zijn altijd wel wat problemen met het kind thuis, op school of op straat	Het leven van het kind thuis, op school of op straat is een aansenschakeling van problemen	Er is een acute probleemstijte met het kind
	Psychosociaal Hoe functioneert het kind op emotioneel gebied?	Er zijn geen zorgen over de psychosociale ontwikkeling	Er zijn enkele zorgen over de psychosociale ontwikkeling	Er zijn veel zorgen over de psychosociale ontwikkeling	Er zijn ernstige zorgen over de psychosociale ontwikkeling	Er zijn ernstige zorgen waarbij het kind een gevaar is voor zichzelf of anderen
VERZORGING KIND	Kwaliteit van de basiszorg <sup>2</sup> Hoe zit het met de basiszorg en veiligheid van het kind?	Er is goede basiszorg	Er is voldoende basiszorg	Er is meestal voldoende basiszorg	Er is getrekkige basiszorg	Er is getrekkige basiszorg waarbij het kind acuut in gevaar is
	Onderlinge steun van de ouders <sup>3</sup> In hoeverre wordt de basiszorg en veiligheid bevorderd of belemmerd door het pedagogisch besef van de ouders en door de onderlinge relatie tussen de opvoeders?	Er is voldoende saamhangendheid tussen de ouders	Er is beperkte steun tussen de ouders	De ouders hebben niet veel steun aan elkaar	De ouders lopen beiden vast in de opvoeding en geven elkaar geen steun	De ouders lopen beiden vast in de opvoeding en geven elkaar geen steun. Hierdoor komt de ontwikkeling van het kind direct in gevaar
OUDERSCHAP	Beleving opvoeding Hoe ervaren ouders de opvoeding?	Opvoedingsvragen zijn naar levedenheid op te lossen	De ouder vindt de opvoeding van het kind vaak moeilijk	Er is sprake van chronische opvoedingsstress	De relatie tussen kind en ouder is ernstig verstoord	De ouder kan het echt niet meer aan en geeft het op
	Beleving ouderschap Hoe ervaren ouders het ouderschap?	De ouder voelt zich competent	De ouder voelt zich onzeker	De ouder voelt zich tekort schieten	De ouder voelt zich machteloos en de situatie lijkt onoplosbaar	De ouder heeft geen controle meer en/of kan de veiligheid van het kind niet meer garanderen
OMGEEVING	Omstandigheden Wat zijn de (belemmerende) opvoedomstandigheden?	Er zijn geen omstandigheden die de opvoeding belemmeren	Het opvoeden wordt belemmerd door hoogstens één omstandigheid	Het opvoeden wordt belemmerd door twee tot drie omstandigheden	Er is een opeenstapeling van drie of meer omstandigheden die het opvoeden belemmeren	Er is een snel escalerende opeenstapeling van omstandigheden die het opvoeden belemmeren
	Steun netwerk Welke steun heeft het gezin uit het sociaal netwerk?	Er is voldoende steun uit het netwerk	Er is maar af en toe steun uit het netwerk	Het netwerk kan geen echte oplossing bieden	Het netwerk functioneert niet meer	Het netwerk kan in acute situaties niets betekenen
STEUNHULPBEHOEFTE		BEVESTIGING	BEVESTIGING EN PERSOONLIJK ADVIES	BEVESTIGING EN BEGELEIDING	HULP EN INTENSIEVE BEGELEIDING	ACUTE HULP EN INTENSIEVE BEGELEIDING

<sup>1</sup> Het cognitieve niveau van het kind afgezet tegen het gemiddelde niveau van een kind op de betreffende leeftijd.

<sup>2</sup> Onder basiszorg wordt verstaan: medische zorg, voeding, kleding, huisvesting, sociaal contact, scholing en emotionele steun die samen cruciaal zijn voor de veiligheid en gezonde ontwikkeling.

<sup>3</sup> Overal waar ouder staat kan ook opvoeder of verzorger worden gelezen.

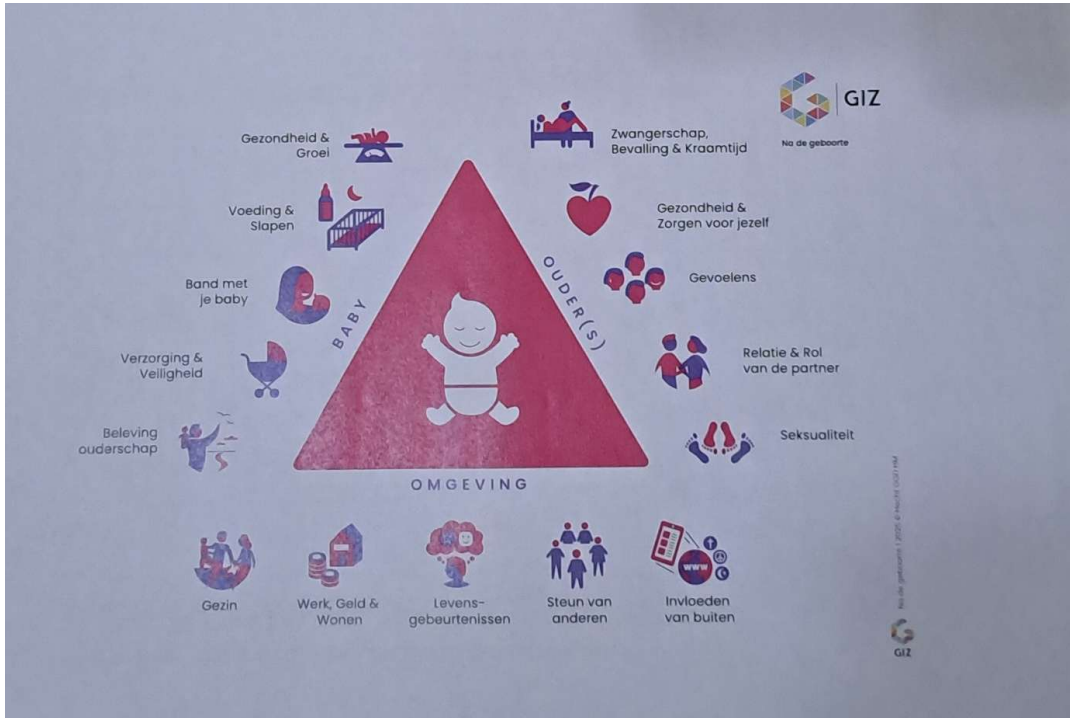
## Stroomdiagram ETM



NB. Bij ETM 3 signaleren we in SISA. Vanuit professionele overwegingen kan daarvan afgeweken worden mits daarvan in Kidos melding wordt gemaakt met onderbouwing waarom niet.

De GIZ bestaan verschillende leeftijdsgroepen (zwangerschap, na de geboorte, ouder kind 0-1 jaar, ouder kind 1-4 jaar, ouder kind 4-12 jaar, ouder van kind 12+, kind, jongere, met een apart GIZ driehoek en matrix.

GIZ voorbeeld baby na de geboorte:



### Wat is belangrijk voor ons gezin? En hoe gaat het?

		Ik voel me zeker	Ik vind dit soms moeilijk	Dit geeft me stress	Help!	Ik voel me machteloos
BABY	<b>Gezondheid &amp; Groei</b> Onze baby heeft een goede start gemaakt De baby groeit, is alert en tevreden, reageert op stem en aanraking	😊	😐	😞	😡	😱
	<b>Voeding &amp; Slapen</b> Onze baby drinkt voldoende en slaapt goed Ik werk aan een vast voedings- en slaapritme	😊	😐	😞	😡	😱
	<b>Band met je baby</b> Onze baby is welkom Ik maak contact met de baby, reageer op zijn/haar behoeften	😊	😐	😞	😡	😱
	<b>Verzorging &amp; Veiligheid</b> Het lukt ons de baby het nodige te geven: voeding, kleding, hygiëne, veilige slaapplek, verwarming, medische zorg en toezicht	😊	😐	😞	😡	😱
	<b>Beleving ouderschap</b> Ik kan van mijn ouderschap genieten Eventuele vragen of zorgen bespreek ik	😊	😐	😞	😡	😱
OUDER(S)	<b>Zwangerschap, Bevalling &amp; Kraamtijd</b> De geboorte van onze baby beleef ik positief Bij complicaties zijn passende maatregelen genomen	😊	😐	😞	😡	😱
	<b>Gezondheid &amp; Zorgen voor jezelf</b> Ik herstel van de bevalling en zorg goed voor mezelf Ik zorg voor veel rust en gezonde voeding. Ik vermijd alcohol, roken en drugs	😊	😐	😞	😡	😱
	<b>Gevoelens</b> Ik kan omgaan met mijn gevoelens Ik kan praten over mijn blijdschap, onzekerheid, verdriet en angsten etc.	😊	😐	😞	😡	😱
	<b>Relatie &amp; Rol van de partner</b> Ik voel me gesteund door mijn partner Wij beleven de komst van de baby samen. We verdelen de taken	😊	😐	😞	😡	😱
OMGEVING	<b>Seksualiteit</b> Seks na de bevalling en geboorteregeling Ik praat hierover met mijn partner en we hebben begrip voor elkaars gevoelens	😊	😐	😞	😡	😱
	<b>Gezin</b> Het gaat goed met mijn gezin We zijn gezond en voelen ons goed	😊	😐	😞	😡	😱
	<b>Werk, Geld &amp; Wonen</b> Onze leef- en woonomstandigheden en financiën zijn op orde Er is werk, voldoende geld en we wonen in een veilige buurt	😊	😐	😞	😡	😱
	<b>Levensgebeurtenissen</b> Wij hebben geen last van ingrijpende gebeurtenissen of kunnen er mee omgaan Ik praat hierover en weet waar ik steun kan vinden	😊	😐	😞	😡	😱
	<b>Steun van anderen</b> Ons gezin heeft voldoende steun Familie en vrienden helpen ons. Zorgverleners helpen ons, als dat nodig is	😊	😐	😞	😡	😱
<b>Invoeden van buiten</b> Cultuur, Geloof & Mediagebruik Ik kan omgaan met adviezen en verwachtingen en kan mijn eigen keuzes maken	😊	😐	😞	😡	😱	

Wat heb ik nu nodig?      Bevestiging      Advies      Extra Zorg      Zorg nu!      Veel Zorg