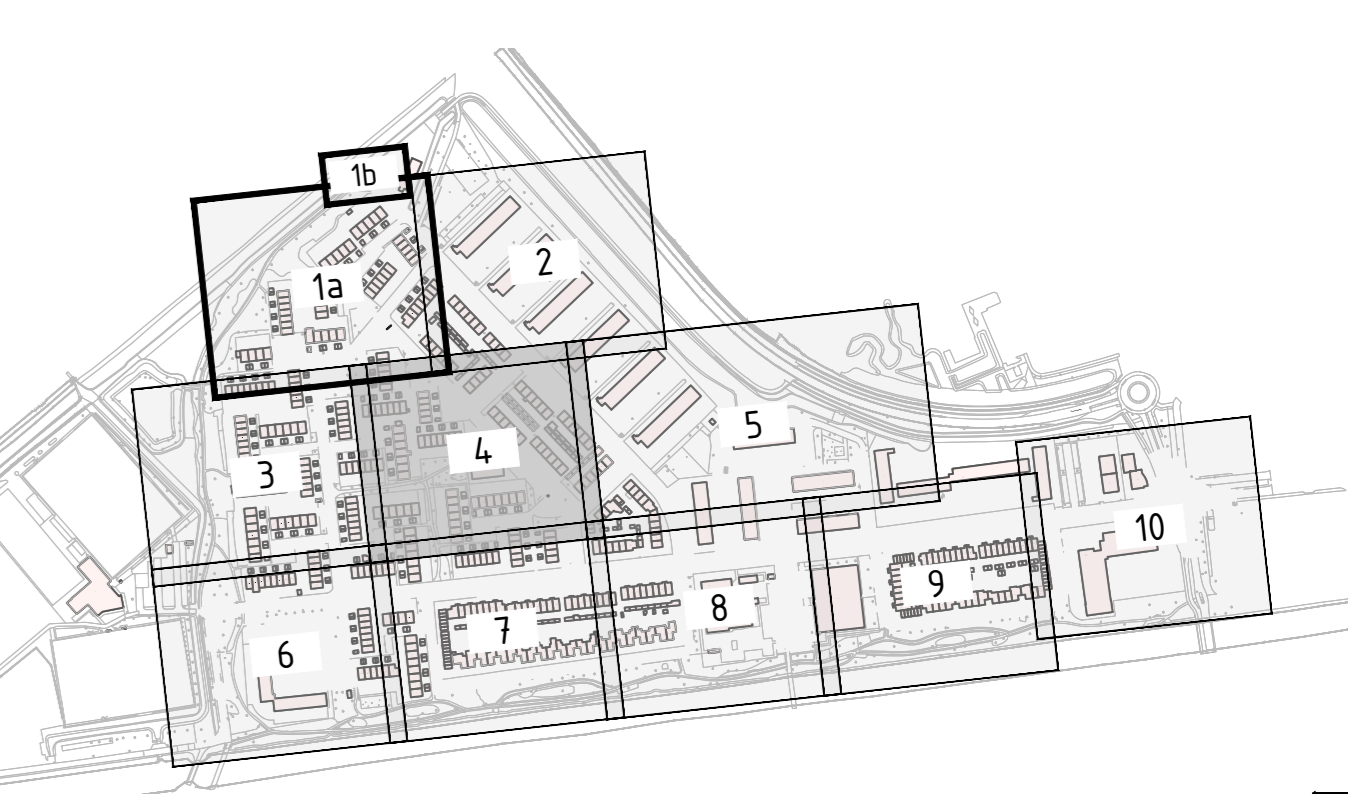
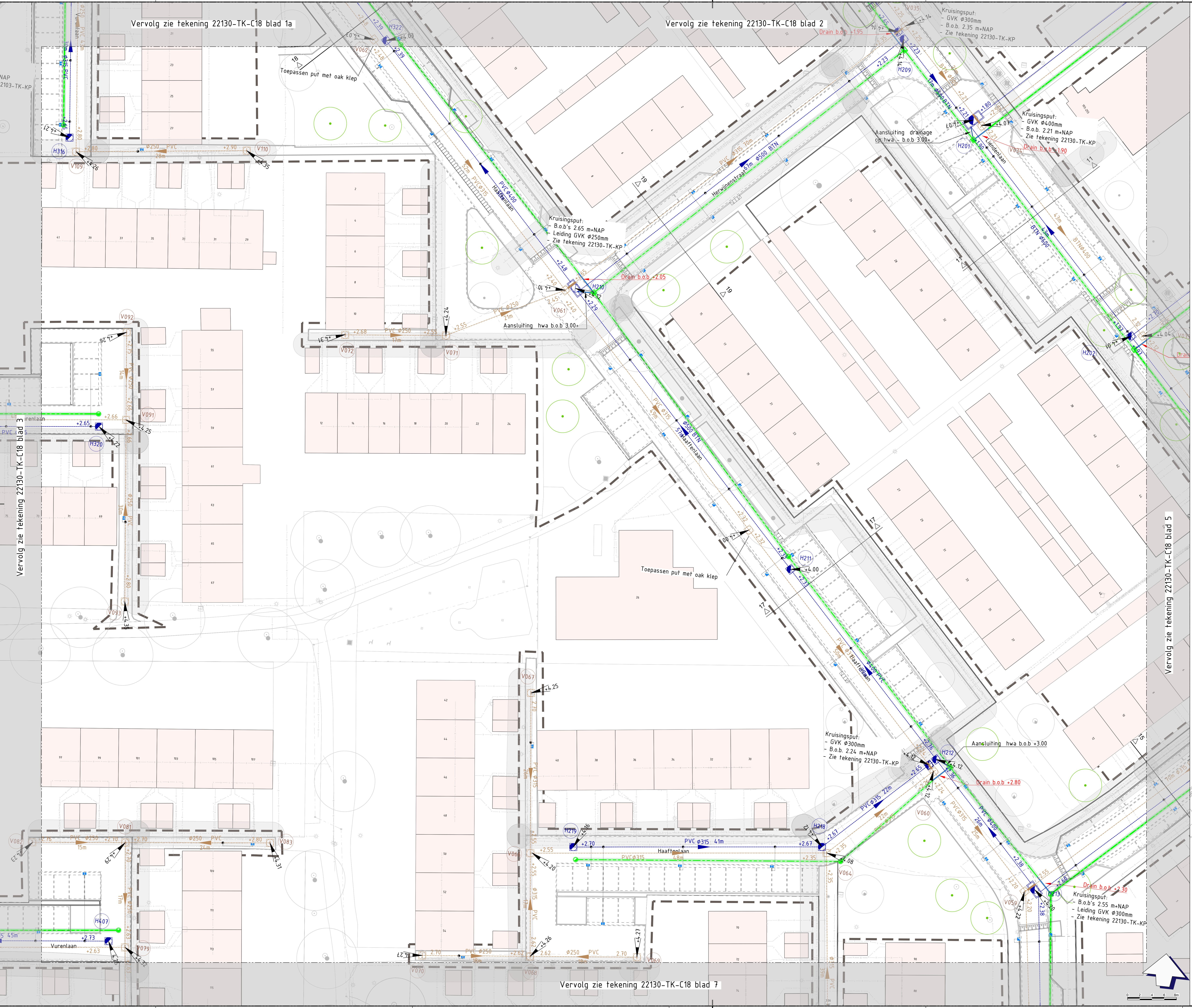


Vervolg zie tekening 22130-TK-C18 blad 1a

Vervolg zie tekening 22130-TK-C18 blad 2

Legenda

- Werkgrins
- Bestaande situatie
- Nieuwe situatie, bovengronds
- Aanbrengen leiding vuilwaterafvoer (VWA), incl. materiaal, diameter, lengte en b.o.b.
- Aanbrengen persleiding vuilwaterafvoer (VWA), incl. diameter, lengte en b.o.b.
- Aanbrengen leiding hemelwaterriool (HWA), incl. materiaal, diameter, lengte en b.o.b.
- Aanbrengen kokullegger hemelwaterriool (HWA), diameter 125mm incl. inlaat
- Aanbrengen kokullegger hemelwaterriool (HWA), diameter 160mm incl. inlaat
- Aanbrengen drainage leiding PP ø160mm met drainagekoffer rondom leiding en drainage put aanbrengen op b.o.b 2.80-nap, tenzij anders aangegeven
- Aanbrengen transportleiding ø160mm van drainagekoffer naar HWA
- Aanbrengen inspectieput vuilwaterafvoer (VWA), incl. putnummer en hoogte putdeksel
- Aanbrengen inspectieput hemelwaterafvoer (HWA), incl. putnummer en hoogte putdeksel
- Aanbrengen uitstroombak hemelwaterriool (HWA) incl. spindelschuf en putnummer
- Drainage doorspuitput ø315mm
- Drainage doorspuitput/kruising
- Aanbrengen trottoirkok, eendelig, 450x300x800 mm, STR 4711 (TBS) of gelijkwaardig
- Aanbrengen straatkolk, eendelig, passend in 3 streklagen, STR9737 (TBS) of gelijkwaardig
- Handhaven boom
- Planten boom met code, zie groentekening
- Data kabel
- Elektra laagspanning
- Elektra middenspanning
- Gas hogedruk
- Gasagedruk
- Waterleiding
- Drukleiding riolering
- Voorzorgsmaatregel



1.0	20-08-2025	DvE	KD	KD	Eerste vrijgave
-----	------------	-----	----	----	-----------------

Gemeente Tiel
Revitalisering Wadenoijenlaan e.o.

werker
Riolerings-tekening incl. KLIC

Meetsymbool
22130-TK-C18

Projectnummer	2022130	Taal	A0
Bestek	1200	Bladzijde	4 van 10
Definitief	4 van 10		

Vervolg zie tekening 22130-TK-C18 blad 3

Vervolg zie tekening 22130-TK-C18 blad 5

Vervolg zie tekening 22130-TK-C18 blad 7