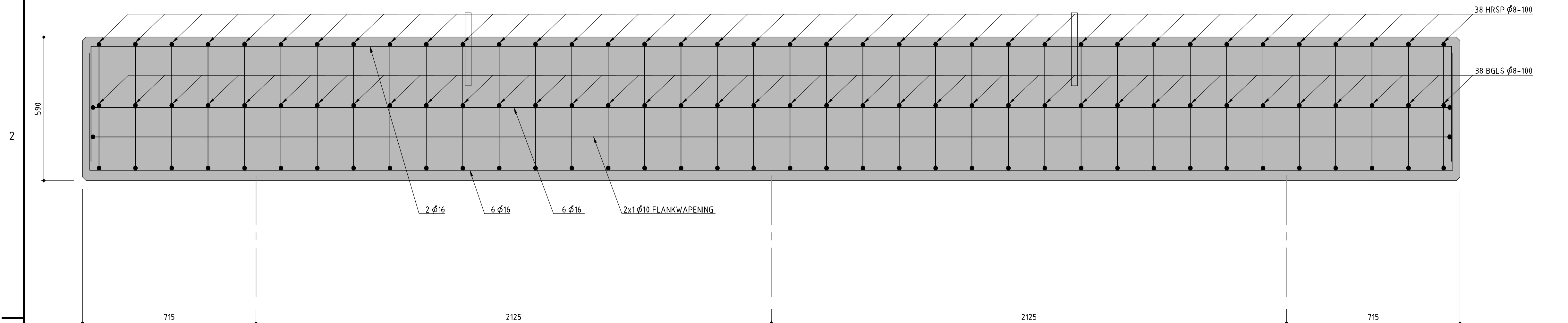


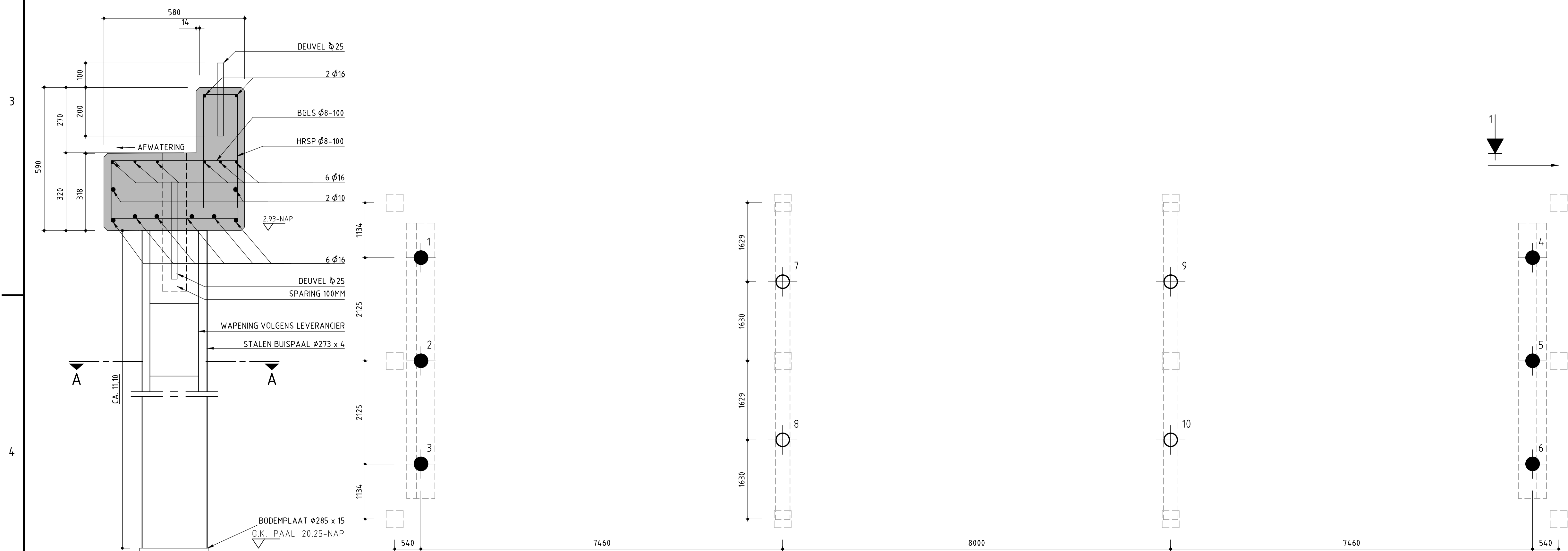
VOORAANZICHT

SCHAAL 1:10



ACHTERAANZICHT

SCHAAL 1:10



## DETAIL WAPENING PAAL EN KESP

SCHAAL 1:10

PALENPLAN

SCHAAL 1:50

ALGEMENE OPMERKINGEN
----------------------

- ALLE MATEN IN mm, TENZIJ ANDERS AANGEGEVEN
- HOOGTEMATEN IN MILLIMETERS T.O.V. NAP
- VAN DEZE TEKENING MAG NIET WORDEN GEMETEN
- ALLE MATEN IN HET WERK TE CONTROLEREN

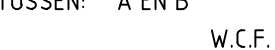
## STAALCONSTRUCTIE



- DE AANNEEMER IS VERANTWOORDELIJK VOOR DE DETAIL-ENGINEERING VAN DE CONSTRUCTIE EN VERANKERING.
- DE AANNEEMER IS VERANTWOORDELIJK VOOR DE STABILITEIT VAN DE CONSTRUCTIE TIJDENS DE BOUWFASE.
- BEREKENING EN TEKENINGEN ANKERS STAALCONSTRUCTIE DOOR LEVERANCIER.
- BELASTINGEN EN VERFORMINGEN VOLGENS NEN-EN-1991.
- DOORGAANDE BALKEN EN KOLONEN, WAAR NODIG, VOORZIEN VAN VERSTEVIGINGSSCHOTTEN.

<p>STAALSOORT : NEN-EN 10027-1:2005 (NEN-EN 10025:2004 )</p> <p>  PROFIEL STAAL   S235JR G2   S235JR G2   WARMGEWALST   PROFIEL STAAL   WARMGEWALST   KOKERS </p>	<p>NAAST DE GELDENDE BESTEKBEPAALING DIENEN ALLE DOOR DE AANNEEMER GEMAAKTE WERKTEKENINGEN EN BEREKENINGEN IN Z'N VOUD VOOR DE AANVAANG VAN DE FABRICAGE, TE WORDEN OVERLEGD AAN:</p> <p>   </p> <p>TEBODIN NETHERLANDS B.V. POSTBUS 43 1950 AA VELSEN-NOORD TELEFOON : 0251-262464</p>
<p>BEHANDELING VAN HET STAAL</p> <p>  THERMISCH VERZINKT   COATINGS SYSTEEM:  - LEUNINGKLEEM RAL 7006  - STAALWERK RAL 7006  EXCL. 5 TUSSENLIJGERS HEB300 </p>	<p>ALLE TE LASSEN VERBINDINGEN RONDOM LASSEN (ELECTRIJSCH) A = KEELOODSONDE LAS a MAX. = 0.7T T = DUNSTE AANSLUITENDE PLAAT</p> <p>DIKTE PLAAT TOEG 12mm: a MIN. = 4mm DIKTE PLAAT 12 - 20mm: a MIN. = 5mm DIKTE PLAAT 20 - 40mm: a MIN. = 6mm</p>
<p>B.K.S. = BOVENKANT STAAL O.K.S. = ONDERKANT STAAL</p>	<p> - BOUTKWALITEIT 8.8 ( NEN-ISO 898-1:2008 )  - ANKERWALITEIT 4.6  - ANKERS EN BOUTEN, THERMISCH VERZINKT VOLGENS NEN-EN ISO 10684:2004  - MOEREN KWALITEIT 8 ( NEN-EN ISO 898-2:2010 )  - BOUTEN EN DRAADDIENEN AFZAGEN OP 10MM </p>

## BETONCONSTRUCTIES

- × UITVOERING VOLGENS NEN 5950, NEN 6720 EN NEN 6722
- × ALLE ZICHTHOEKEN VAN EEN VELLINGKANT 15x15mm. VOORZIEN




BETONSTERTEKLASSE: C25/30 MILIEUKLASSE: XA3 BETONSTAALKWALITEIT: $\times$ FeB500	BETONDEKKING OP DE BUITENSTE WAPENING IN MM, TENZIJ ANDERS AANGEGEVEN				
	CONSTRUCTIE-DEEL	BOVEN-ZIJDE	ONDER-ZIJDE	ZIJKANT	$\times_3$
Dnom = 315mm KORREL VERDELINGSGBIED TUSSEN: A EN B CONSISTENTIEGBIED: 3 W.C.F. > 0.55	BALKEN	25	30	30	3,5/14
<b>AANDUIDING WAPENINGSTAVEN:</b> 	VLOEREN	15	25	25	14/14
	WANDEN			15	14/14
	KOLOMMEN				14/14
	POEREN	25	30	30	14/14

PLAATS STAAF/ASSEN:				$X_3 =$ MINIMAAL GEMIDDELTE KUBUSDRIJKSTERKTE VOOR HET ONTKISTEN / BELASTING IN N/mm <sup>2</sup>	
BOVENWAP. TUSSEN OPLEGGING					
ONDERWAP. BOVEN OPLEGGING					
LAS- EN VERANKERINGSLENGTE		ALGEMEEN		BOVEN	
( $l_t$ en $l_v$ )				$l_t$ en $l_v$ beugels	
ALGEMEEN:		$\varnothing 8 = 300$	$\varnothing 20 = 800$	$\varnothing 8 = 400$	$\varnothing 20 = 1000$
BETONDEKKING OP		$\varnothing 10 = 400$	$\varnothing 25 = 1000$	$\varnothing 10 = 500$	$\varnothing 25 = 2500$
HOOFDWAPENINGSPSTAVEN		$\varnothing 12 = 500$	$\varnothing 32 = 1500$	$\varnothing 12 = 600$	$\varnothing 32 = 1850$
INDIEN $\varnothing_s \leq 25$ mm		$\varnothing 16 = 600$	$\varnothing 40 = 1900$	$\varnothing 16 = 800$	$\varnothing 40 = 2400$
INDIEN $\varnothing_s > 25$ mm					

B.K.B.	BOVENKANT BETON
O.K.B.	ONDERKANT BETON

- VOOR ALLE IN HET ZICHT BLIJVENDE HOEKEN EEN VELLINGKANT 20X20 MM TOEPASSEN
- DE AANNEEMER DIENT ZORG TE DRAGEN VOOR VOLDOENDE CONTROLEMOGELIJKHEID OP DE KWALITEIT VAN BETON
- WAPENING TER PLAATSE VAN BALKENDEINEN OMZETTEN EN MINIMAAL 300MM VERANKEREN
- FLANKWAPENING TER PLAATSE VAN BALKENDEINEN HORIZONTAAL OMZETTEN EN MINIMAAL 300MM VERANKEREN

## PALENSTAAT

MERK	PAALTYPE	AFM. (mm)	AFHAKH (t.o.v. nap. mm)	PAALPUNT NIV. (t.o.v. nap. mm)	PAAL- LENGTE (netto mm)	F <sub>v,c</sub> max.d (kN)	F <sub>v,t</sub> max.d (kN)	F <sub>h</sub> max.d (kN)	AANTAL
	buispaal	Ø273x4	-2930	-20 250	17 320	200kN	0	20kN	6 STUKS
	buispaal	Ø273x4	-4570	-20 250	15 680	200kN	0	20kN	4 STUKS
	basralocus	350x350	-4570	-17 500	12 930	200kN	0	12kN	12 STUKS

1 |  
▼  
= SONDERING VOLGENS FUNDERINGSADVIES H.F.C. WEIJDE  
ONDER KENMERK W2014.174. D.D. 13-05-2014

### DEFINITIE

17-07-2014

## TEBODIN

-	-	-							
C	17-07-'14	WIJZIGINGEN VERWERKT	KAYN	BLGT	.	.			
B	27-06-'14	WIJZIGINGEN VERWERKT	KAYN	BLGT	.	.			
A	16-06-'14	WIJZIGINGEN VERWERKT	KAYN	BLGT	.	.			
A	05-05-'14	EERSTE UITGAVE	KAYN	BLGT	.	.			
Wijz.	Datum	Omschrijving	Ontwerp door	Gec.	Gezien				

Opdrachtgever	RECREATIESCHAP SPAARNWOUDEN
---------------	-----------------------------

Project	ONDERHOUD BRUGGEN SPAARNWOUDE, BRUG 155
---------	---

TEBODIN		Titel BRUG 155 DWARSDOORSNEDE EN DETAIL . .							
		Schaal	Form	Ordernummer	Sub	Tekeningnummer	Blad	van	Wijz.
Vestiging VELSEN	Arding 318	1:20	A1	46706	00	1344151	3	3	C