

Bijlage 9: Uitgangspunten en scoreformulier inrichtingsvoorstel

Inschrijver dient een inrichtingsvoorstel te maken voor de nieuwbouwlocatie aan de Terborgseweg in Doetinchem en voor het werkleercentrum in Aalten. Het gaat daarbij om de volgende ruimten.

Nieuwbouw Terborgseweg in Doetinchem (zie bijlage 10 voor de dwg tekening)

- Restaurant
- Vergaderzaal (2x)

Werkleercentrum Aalten (zie bijlage 11 voor de dwg tekening)

- Productieruimte

Uitgangspunten nieuwbouw Terborgseweg:

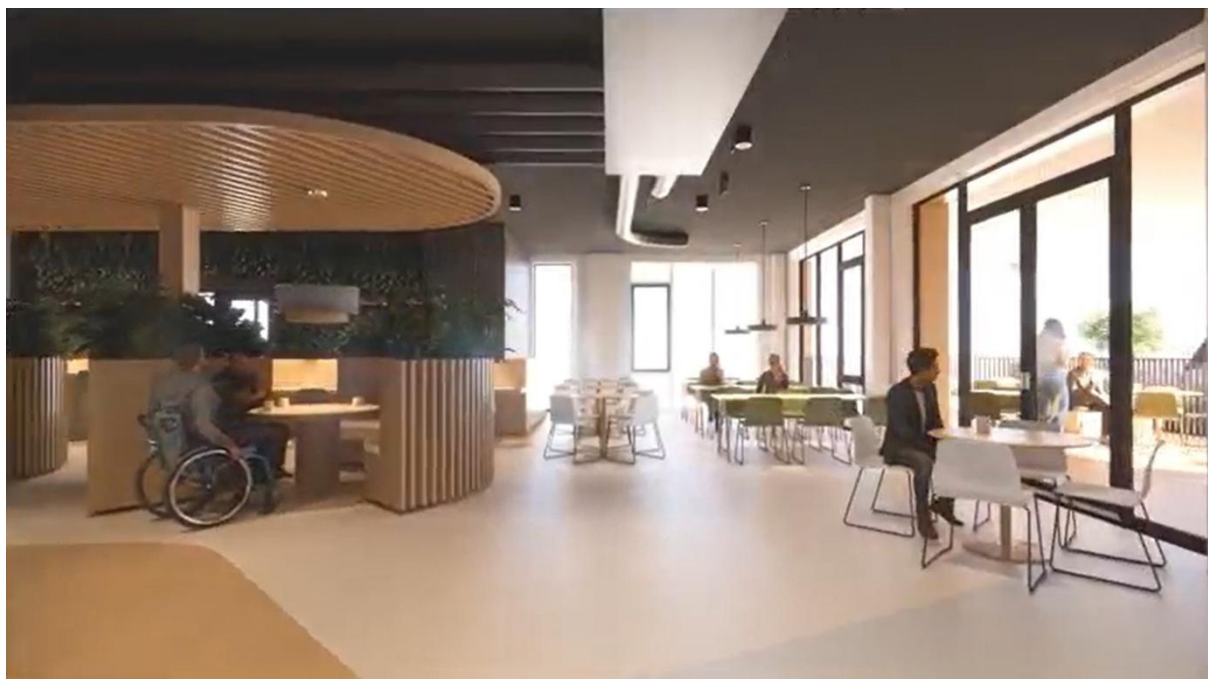
Het meubilair moet aansluiten bij de kernbegrippen zoals opgenomen in paragraaf 2.2 van de Aanbestedingsleidraad. Tevens dient het meubilair aan te sluiten bij de look en feel van de locatie. Zie hieronder voor een aantal sfeer beelden.

Restaurant

Het restaurant welke wordt gebruikt voor pauzeren/ontspanning, lunchen, informeel overleg, activiteiten, personeelsbijeenkomsten, etc. bevindt zich naast de keuken met het uitgiftebuffet. Er is ruimte voor het uitschenken van koffie. Het restaurant bevindt zich nabij de hallen in verband met de pauzes van medewerkers uit de hallen. Het restaurant is flexibel in gebruik en wordt voorzien van een geluidsinstallatie en presentatiescherm. De ruimte dient een gezellige, uitnodigende uitstraling te hebben en wordt voor een deel ingericht als huiskamer. Er wordt ook rekening gehouden met een aantal prikkelarme plekken. Het restaurant dient voor 88 personen een zitplek te bieden. Daarnaast nog 8 stoelen net buiten het restaurant (bij de flexplekken 1.71). Het restaurant die rolstoel toegankelijk te zijn.

Pauzeplek buiten (dakterras), een buiten pauzeplek waar ontspanning wordt gevonden. De pauzeplek bevindt zich nabij het restaurant. Zitplek voor 32 personen.

Sfeerbeelden vanuit de architect voor het restaurant:





De hierboven opgenomen hoge werktafel met krukken en de twee ronde tafels met stoelen worden meegenomen vanuit de huidige locatie. De ingetekende treinbanken zijn er nog niet.

Vergaderzaal

In de nieuwbouw wordt voorzien in een tweetal vergaderkamers voor 16 personen (ruimte 0.71 en 0.72). Deze ruimtes grenzen aan elkaar en worden gescheiden middels een schuifwand. Voor bepaalde bijeenkomsten kan deze wand eruit en moet de inrichting eenvoudig aangepast kunnen worden naar bijvoorbeeld 50 personen in bioscoopopstelling of 20 personen in een cirkel. Dit zijn uiteraard maar een tweetal voorbeelden.

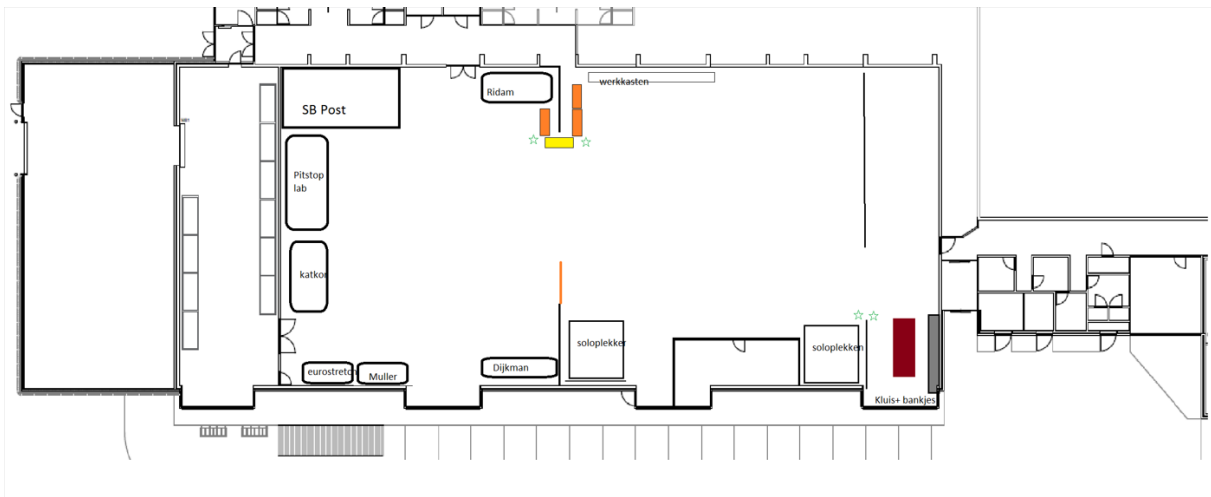
In beide vergaderzalen moet een vergaderopstelling voor 16 personen, waarbij iedereen aan tafel kan zitten, geplaatst worden. In totaal voor beide vergaderzalen samen dienen er 50 stoelen beschikbaar te zijn. Het meubilair dient eenvoudig en ergonomisch verantwoord verplaatst te kunnen worden. De stoelen dienen stapelbaar en koppelbaar te zijn.

Productieruimte Aalten

De look and feel van het aan te bieden meubilair dient aan te sluiten bij de look and feel voor de nieuwbouwlocatie in Doetinchem.

Het inrichtingsvoorstel dient te bevatten:

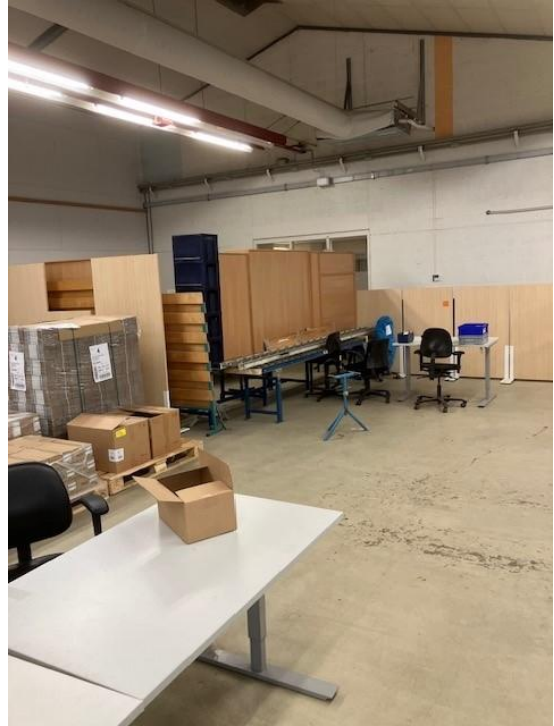
- Nieuwe kluisjes voor circa 60 mensen op dagbasis (bij pasjes systeem, bij eigen kluis met sleutel 90 mensen).
- Aanland plek bij kluisjes middels bankjes (zie voorbeeld bankje), voor circa 15 personen tegelijk plek.
- Scheidingswanden om individuele werkplekken of grotere ruimtes van elkaar te scheiden, akoestisch (circa 24 meter). Mogelijk met oplossing voor kunstplanten o.i.d.
- Meubilair voor productiebegeleiders (nu oranje ingetekende bureaus) in de hal met een aanland plek voor voorwerkers (gele bureau, deze plek is toegankelijk voor personen in rolstoel/met rollator). Meubilair is passend bij voorzieningen om je laptop/mobiel op te laden.



Foto's productieruimte Aalten







Sfeerbeelden buitenaanzicht nieuwbouw Terborgseweg



Scoreformulier inrichtingsvoorstel

Beoordeling inrichtingsvoorstel			
Score mogelijkheden	Cijfer		
Slecht	2	Naam beoordelaar:	
Matig	4		
Goed	6	
Uitstekend	8		
Restaurant		Opmerking	
Criterium	Weegfactor	Cijfer	
Aansluiting op uitgangspunten Bijlage 9	2		
Praktische toepasbaarheid / flexibiliteit	2		
Esthetische vormgeving / sfeer	2		
Vergaderzaal		Opmerking	
Criterium	Weegfactor	Cijfer	
Aansluiting op uitgangspunten Bijlage 9	2		
Praktische toepasbaarheid / flexibiliteit	2		
Esthetische vormgeving	1		
Productieruimte		Opmerking	
Criterium	Weegfactor	Cijfer	
Aansluiting op uitgangspunten Bijlage 9	2		
Praktische toepasbaarheid / flexibiliteit	1		
Esthetische vormgeving	1		

