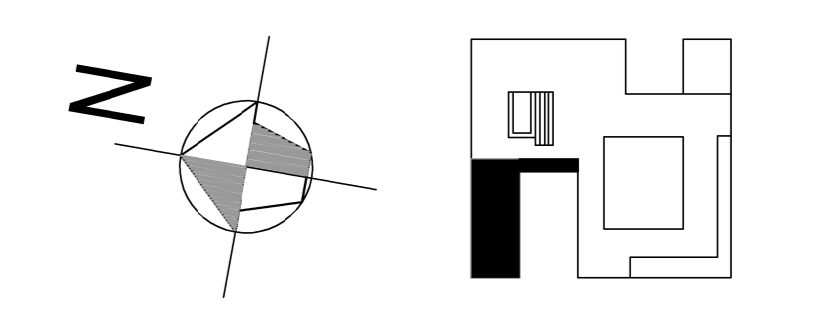


KLEUREN EN MATERIELEN

| BUITENZIJDE: | |
|----------------------------------|--|
| Gewelsten | mangaan (als bestaand) |
| Stalen waterslagprofiel | zwart, antraciet RAL 7016 (als bestaand) |
| Buiterkozijnen horizontale delen | RAL 9010 (als bestaand) |
| Buiterkozijnen verticale delen | RAL 7038 (als bestaand) |
| Buiter deuren | RAL 7038 (als bestaand) |
| Geprofileerde staalplaat gevel | RAL 2009 Oranje (als bestaand) |
| Geprofileerde staalplaat gevel | RAL 5008 Blauw (als bestaand) |
| Gevelroosters | RAL 9010 (als bestaand) |
| Ventilatieroosters (kozijnen) | RAL 9010 (als bestaand) |
| Ventilatieroosters VTW units | RAL 2009 Oranje (als bestaand) |
| | RAL 5008 Blauw (als bestaand) |

| BINNENZIJDE: | |
|---|--|
| Stalen T profiel binnen | RAL 9010 |
| Houten binnenkozijnen toiletgroep | RAL 9010 |
| Houten binnenkozijnen overige | RAL 7038 |
| Binnendeuren | RAL 9010 (Formica: F2255UN, Polar White) |
| Schoenloopmat | Coral Erus TM , zwart 5930 |
| Linoeum, lokalen, gang tot toiletgroep | Forbo Fresco 3872 (donker grijs) |
| Linoeum, gang vanaf toiletgroep tot gevel | Forbo Fresco 3860 (licht grijs) |
| Gestreept rolet, Balist 525 TF, anti slip | Uni, lichtgrijs 5502 - G |



| | |
|--|---------------------------------|
| PROJECT: Uitbreiding MFC Salamander aan de Meikers 3 Arnhem | PROJECTCODE: 18.B.051 |
| OPDRACHTGEVER: Gemeente Arnhem | FASE: UITVOERING |
| OMSCHRIJVING: GEVELAANZICHTEN | TEKENINGNUMMER: WS-10 |
| DATUM: 11-11-2020 | WILDSCHETSdatum: 1:50 |
| SCHAAL: | FORMAAT: A1 |
| PROJECTLEIDER: HJ | GETEKEND: HJ |
| STATUS: DEFINITIEF | |

© WMB Bouwadvies - AUGUST 2018