

Kwaliteitscatalogus Snoeien Lansingerland

Behorend bij:
RAW-raamovereenkomst: Onderhoud Groen en Water
bestek 2025-03 / 2025-04 / 2025-05 / 2025-06

Gebied: Bleiswijk, Berkel en Rodenrijs, Bergschenhoek en Buitengebied



Inleiding

Deze Kwaliteitscatalogus Snoeien Lansingerland is onderdeel van de RAW-raamovereenkomst "Onderhoud Groen en Water" en wordt gebruikt door de toezichthouder en de aannemer van het cyclisch groenonderhoud. De catalogus geeft randvoorwaarden voor het snoeien van beplantingen die voor alle betrokken partijen meetbaar zijn.

Gebruik

Dit document is een adviserend, begeleidend en communicatief document voor programmaleider, toezichthouder en aannemer. Per functie of beheergroep zijn randvoorwaarden aangegeven met betrekking tot het snoeien. Het wordt gebruikt bij het cyclisch snoeien en bij het snoeien op aanwijzing.

Met dit document wordt gestreefd naar een gevarieerd snoeibeeld, waarmee de kwaliteit en de belevingswaarde van het groen verhoogd worden. Het is een dynamisch document wat op basis van ervaringen, inzichten, of beleid aangepast en aangevuld kan worden. Door beplanting tijdig te snoeien wordt de levensduur verlengd.

Leeswijzer

In hoofdstuk 1 worden de twee uitgangspunten benoemd; functie en beheergroep. De genoemde volgorde is ook de volgorde van belangrijkheid bij het snoeien.

In hoofdstuk 2 wordt de snoeiwijze per uitgangspunt beschreven.

Inhoudsopgave

1. Beschrijving twee uitgangspunten	pag. 4
1.1 Functie	pag. 4
1.2 Beheergroep	pag. 5
1.3 RAW Standaard 2020	pag. 6
2. Snoeibeelden	pag. 7
2.1 Snoeibeelden per functie	pag. 7
- Afscheidingsgroen: Bosplantsoen – struweel en struiken extensief	pag. 8
- Afscheidingsgroen: Heesters 1,0-3,0m	pag. 9
- Parkeergroen: Heesters 0,1-0,5m + Heesters 0,5-1,0m	pag. 10
- Verkeershoeken: Heesters 0,1-0,5m + Heesters 0,5-1,0m	pag. 11
2.2 Snoeibeelden per beheergroep in combinatie met plantsoorten	pag. 12
- Bosplantsoen - bos-opstand	pag. 13
- Bosplantsoen - bos	pag. 14
- Bosplantsoen - bomen-opstand	pag. 15
- Bosplantsoen - hakhout-opstand	pag. 16
- Bosplantsoen - struweel en struiken extensief	pag. 17
- Hakhout	pag. 18
- Heesters 0,1-0,5m - snoei als vlak	pag. 19
- Heesters 0,5-1,0m - polvormige snoei	pag. 20
- Heesters 1,0-3,0m - polvormige snoei	pag. 22
- Heesters 0,5-1,0m - snoei als vlak	pag. 23
- Heesters 1,0-3,0m - snoei als vlak	pag. 24
- Solitaire heester: vormsnoei	pag. 25
- Solitaire heester: terugzetten	pag. 26
- Kruidachtige	pag. 27
- Vaste planten	pag. 28
- Vaste planten en siergrassen	pag. 29
2.3 Snoeibeelden overig	pag. 30
- Jong plantsoen	pag. 30
- Hagen na aanplant	pag. 30
- Haag laag	pag. 31
- Haag hoog	pag. 32

1. Beschrijving twee uitgangspunten

Het opstellen van snoeibeelden kan vanuit verschillende uitgangspunten; vanuit de functie van het groen en vanuit de beheergroep. Dit hoofdstuk beschrijft de twee uitgangspunten die bekeken moeten worden om tot een snoeibeeld te komen.

Wanneer beplanting gesnoeid wordt, wordt er in onderstaande rangorde bepaald op welke manier de beplanting gesnoeid wordt.

- 1.1 Functie
- 1.2 Beheergroep

1.1 Functie

Er is een verdeling gemaakt in de functies afscheidingsgroen, parkeergroen en verkeershoeken. Wanneer er geen specifieke functie aan beplanting gesteld wordt, zal de beplanting vallen onder de standaard functiegroep '(Standaard) groen'.

Functie	Omschrijving	Randvoorwaarden hoogte
Afscheidingsgroen	Groen wat objecten/ gebieden afschermt	40-500 cm
Parkeergroen	Rondom en op parkeerplaatsen, ter afscherming/ afscheiding van parkeerplaatsen	Op parkeerplaatsen: 10-50 cm Rondom parkeerplaatsen: 50 - 150 cm
Verkeershoeken	Groen op kruisingen en oversteken dat het zicht kan belemmeren	Maximaal 50 cm

1.2 Beheergroep

In onderstaande begrippenlijst is per beheergroep een omschrijving gegeven. De beheergroepen welke op de beheertekeningen van het onderhoudsbestek staan, zijn dezelfde als die in deze 'Kwaliteitscatalogus Snoeien Lansingerland' behandeld worden.

- Blokhagen:
 - o Hagen breder dan 1,0 meter en niet hoger dan 1,0 a 1,2 meter.
- Boomvormer:
 - o Takken in struikbeplanting die in diameter 15 cm of dikker zijn, met potentie uit te groeien tot een boom of meerstammige boom.
- Bosplantsoen:
 - o Houtachtige beplanting met struikvormers of boomvormers, die extensief beheerd wordt. Toepassing in parken, groenstroken en buitengebieden.
- Botanische- en Meidilandrozen:
 - o Wilde rozen (botanisch) en rozen die opvallen door intensieve bloei en kleur (Meidiland).
- Hagen:
 - o Gesloten lijnvormige beplanting waarvan de hoogte en breedte in stand gehouden wordt. Hagen tot 1,0 a 1,5 meter breed, hoogte voornamelijk van 0,60 tot 1,5m hoog (haag-laag) en tot 2,0 a 2,5m hoog (haag-hoog).
- Hakhout:
 - o Meerstammige boomvormer die voornamelijk langs oevers of watergangen staan en/of toegepast als afschermdende functie of aankleding.
- Heesters 0,1-0,5m:
 - o Laag groeiende beplanting die door de natuurlijke groeiwijze en plantafstand de bodem bedekt en daarbij weinig onkruidgroei toestaat.
- Heesters (heesters 0,5-1,0m + heesters 1,0-3,0m):
 - o Opgaande houtige en meerjarige beplanting tot 1,0 a 3,0 meter hoog.
- Heesters extensief:
 - o Groen dat een meerwaarde biedt aan flora en fauna. Deze soorten trekken bijvoorbeeld vlinders aan, bieden een schuilplaats of voedsel aan vogels of hebben een afschermdende functie. Deze wordt nog deels intensief beheerd en valt nog niet onder de beheergroep bosplantsoen.
- Kruidachtige:
 - o Kruidenplanten die uitgroeien tot houtige gewassen, bijvoorbeeld lavendel. Soorten die een ander onderhoud behoeven dan de standaard heester.
- Solitaire heester:
 - o Alleenstaande heester in beplanting of gras.
- Vaste planten:
 - o Kruidachtig gewas, waarvan de bladverliezende soorten 's winters bovengronds afsterven en in het voorjaar weer bovengronds uitgroeien. Onder de beheergroep vaste planten vallen ook de siergrassen.

1.3 RAW Standaard 2020

De definities, e.d. zijn terug te vinden in de Standaard 2020. De meest voorkomende termen zijn in deze paragraaf weergegeven.

51.41.01 Algemeen

- Lid 01 *f. verjongingssnoei van sierplantsoen*: het zodanig diep wegnemen van oude takken dat de vorming van nieuwe scheuten wordt bevorderd;
- g. zomersnoei van sierplantsoen*: het bij voorjaars- en voorzomerbloeiërs wegnemen van uitgebloeide bloemtakken tot aan nieuwe goed gevormde scheuten;
- h. dunnen beplanting*: het selectief wegnemen van de aangegeven onderdelen van een beplanting en - indien voorgeschreven - het behandelen van de stobben tegen uitlopen;
- i. vrijstellen beplanting*: het ten gunste van te handhaven onderdelen in een beplanting wegnemen van concurrerende onderdelen uit die beplanting en - indien voorgeschreven - het behandelen van de stobben tegen uitlopen;
- j. terugzetten beplanting*: het verjongen van een beplanting door het wegnemen van de aangegeven onderdelen tot op de stobbe of de aangegeven hoogte boven maaiveld, zodanig dat dit opnieuw zal kunnen uitlopen;
- k. afzetten beplanting*: het tot op de stobbe of de aangegeven hoogte boven maaiveld wegnemen van de beplanting dan wel het wegnemen van hinderlijke opslag uit de beplanting en - indien voorgeschreven - het behandelen van de stobben tegen uitlopen;

51.42.06 Tak- en wortelsnoei

- Lid 01 Bovengrondse delen van houtachtig plantmateriaal al naar gelang soort en grootte en al naar gelang standplaatseisen en jaargetijde snoeien, een en ander in overleg met de directie. Afgestorven en onherstelbaar beschadigde delen van planten verwijderen.

51.42.07 Knippen van (blok)hagen of bodembedekkende heesters

- Lid 05 Knip- of snoeivlakken mogen geen kneuzingen vertonen; op de (blok)haag of op de bodembedekkende heester mag geen knipsel zichtbaar achterblijven;

51.42.08 Dunnen of vrijstellen beplanting

- Lid 01 Bij het dunnen of vrijstellen van een beplanting de bovengrondse delen tot op de stobbe dan wel tot een hoogte van ten hoogste 0,20 m boven het maaiveld verwijderen;

51.42.09 Snoeien van struikrozen en sierplantsoen

- Lid 01 Voorjaarssnoei van struikrozen en verjongingssnoei van sierplantsoen uitvoeren bij vorstvrij of lichtvriezend weer. Het snoeien van struikrozen en vorstgevoelige soorten mag bovendien alleen worden uitgevoerd, indien redelijkerwijs geen vorstperiode meer wordt verwacht;

51.45.01 Onderhoud

- Lid 02 Tot het snoeien van beplanting wordt tevens gerekend het wegnemen van uitlopers (zogenaamd wild) en afgestorven, zieke, schurende, onherstelbaar beschadigde en hinderlijke takken.

In deel 3 van het onderhoudsbestek

01.27.02 Door de aannemer in te zetten materieel

- Lid 01 De machines en gereedschappen die naar het oordeel van de directie niet in goede staat verkeren of voor hun doel niet voldoende geschikt zijn, moeten op eerste aanzegging van de directie door andere worden vervangen.

51.42.45 Beheersen beplantingen – algemeen

- Lid 06 In geval de aannemer beplanting / hagen machinaal gaat knippen dan dient de beoogde werkwijze beschreven te worden in het kwaliteitsplan. Indien de directie dit wenselijk acht dient aannemer een proefstuk te snoeien, na goedkeuring van de directie mag de aannemer zijn werkzaamheden voortzetten.

2. Snoeibeelden

Bepanting met een specifieke functie wordt volgens de snoeivoorwaarden van deze functie gesnoeid. Zonder specifieke functie valt de bepanting onder 'Standaard Groen', en wordt deze op beheergroep en / of plantsoort gesnoeid.

In hoofdstuk 2.1 worden van de specifieke functies de snoeibeelden en randvoorwaarden beschreven. In hoofdstuk 2.2 volgen de snoeibeelden per beheergroep met daarbij de plantsoorten.

2.1 Snoeibeelden per functie

De functie (standaard) groen, groen zonder direct toewijsbare functie, staat beschreven in hoofdstuk 2.2.

Voor de beheergroepen die een specifieke functie vervullen is een apart snoeibeeld opgesteld.

- Afscheidingsgroen:
 - o Bosplantsoen – struweel en struiken extensief
 - o Heesters 1,0-3,0m
- Parkeergroen:
 - o Heesters 0,1-0,5m + Heesters 0,5-1,0m
- Verkeershoeken:
 - o Heesters 0,1-0,5m + Heesters 0,5-1,0m

2.1- SNOEIBEELDEN PER FUNCTIE

Functie – **Afscheidingsgroen**

Beheergroep – **Bosplantsoen - struweel en struiken extensief**

post *11280

Omschrijving:

- Groen wat gebieden afschermt en beschermd:
- Bijvoorbeeld:
 - o afscheiding welke gebouwen / grote objecten afschermd
 - o afscheiding als natuurlijke barrière
 - o afscheiden of behoud van groene massa en gesloten functie
 - o groen langs sportvelden wat de wind tegen kan houden

Boomvormer: takken in struikbeplanting die in diameter 15cm of dikker zijn, met potentie uit te groeien tot een boom of meerstammige boom.

Randvoorwaarden snoeien:

- Snoeien in onderstaande volgorde:
 - o Boomvormers en hinderlijke opslag afzetten
 - o Struiken in voorste meter langs verharding afzetten
 - o Per rij snoeien, of verspreid terugzetten tot 0,20m
- Maximaal 40% van het totale vak terugzetten.
- Er kunnen grote solitair heesters of boomvormers als “blijvers” aangewezen zijn, deze behouden en niet snoeien en waar nodig vrijzetten.



Cyclisch snoeien 1x / 4 jaar of 1x / 5 jaar



Bosplantsoen om en om terug gezet



Bosplantsoen gedund

<p>2.1- SNOEIBEELDEN PER FUNCTIE</p>	
<p>Functie – Afscheidingsgroen Beheergroep – Heesters 1,0-3,0m post *11310</p>	
<p><u>Omschrijving:</u></p> <ul style="list-style-type: none"> - Groen wat gebieden afschermt - Bijvoorbeeld: <ul style="list-style-type: none"> o afscheiding welke muren, schutting of berging afschermd o afscheiding als natuurlijke barrière t.b.v. oneigenlijke looppaden o afscheiden of beperken van zichtlijnen / behoud van gesloten functie 	<p><u>Randvoorwaarden snoeien:</u></p> <ul style="list-style-type: none"> - Snoeien met behoud van functie - Per rij terugzetten - Of 50% verspreid terugzetten - Polvormig snoeien tot 0,40m - Er kunnen grote solitair heesters als “blijvers” aangewezen zijn, deze behouden en niet snoeien en waar nodig vrijzetten. <p>Cyclisch snoeien 1x / 3 jaar of 1x / 5 jaar</p>
	
<p><i>Snoei per rij</i></p>	<p><i>Snoei 50% verspreid terug gezet</i></p>

2.1- SNOEIBEELDEN PER FUNCTIE

Functie – **Parkeergroen** (op parkeerplaatsen)

Beheergroep – **Heesters 0,1-0,5m + Heesters 0,5-1,0m**

niet opgenomen als post

Omschrijving:

- Groen op parkeerplaatsen
- Bijvoorbeeld:
 - o Ter voorkoming van doorloop
 - o Afscherming van het zicht op de auto's
 - o Bescherming van auto's op parkeerplaatsen

Randvoorwaarden snoeien:

- Snoeien als vlak tot 0,20m (heesters 0,1-0,5m)
- Snoeien als vlak tot 0,40m (heesters 0,5-1,0m)
- Snoei inclusief randsnoei
- Snoei inclusief overhangende takken solitaire heesters

Cyclisch snoeien 1x / 3 jaar



Heesters met de functie parkeergroen, heesters 0,1-0,5m



Heesters met de functie parkeergroen, heesters 0,5-1,0m

2.1- SNOEIBEELDEN PER FUNCTIE

Functie – Verkeershoeken

Beheergroep – Heesters 0,1-0,5m + Heesters 0,5-1,0m

post *11370

Omschrijving:

- Groen wat de verkeersveiligheid belemmerd
- Bijvoorbeeld:
 - o Belemmering van het overzicht ter plaatse van kruisingen van doorgaande wegen en opansluitende zijstraten
 - o Te hoge beplanting bij kruisingen met drukke fietspaden
 - o Beplanting laag houden bij voetgangeroversteekplaatsen

Randvoorwaarden snoeien:

- Snoeien tot 0,30 a 0,40m afhankelijk van plantsoort
- Snoei inclusief eventuele benodigde randsnoei
- Maximale hoogte van de beplanting is 0,50m

Cyclisch snoeien 2x per jaar



Heesters met de functie verkeersgroen



Heesters als afscherming rijbaan na snoei

2.2 Snoeibeelden per beheergroep, in combinatie met plantsoorten

In dit hoofdstuk zijn de beheergroepen met de plantsoorten beschreven.

- Bosplantsoen
 - o Bos-opstand
 - o Bos
 - o Bomen-opstand
 - o Hakhout-opstand
- Bosplantsoen - struweel en struiken extensief
- Hakhout

- Heesters 0,1-0,5m (snoei als vlak)
- Heesters 0,5-1,0m (polvormige snoei)
- Heesters 1,0-3,0m (polvormige snoei)
- Heesters 0,5-3,0m (snoei als vlak)

- Solitaire heesters:
 - o Solitaire heester (vormsnoei)
 - o Solitaire heester (terugzetten)

- Kruidachtige
- Vaste planten
 - o Vaste planten
 - o Siergrassen

2.2- SNOEIBEELDEN PER BEHEERGROEP

Beheergroep – Bosplantsoen – bos-opstand (25-75% boomvormers)

post *11210 of *51610

Omschrijving:

- Houtachtige beplanting bestaande uit boomvormers met een heesterlaag, die extensief beheerd wordt. Het aandeel boomvormers ligt tussen de 25 – 75% van het oppervlakte. Toepassing in parken, groenstroken en buitengebieden.

Randvoorwaarden snoeien:

- Snoeien in onderstaande volgorde:
 - o Hinderlijke opslag afzetten
 - o Struiken in de voorste meter langs verharding afzetten
 - o Struiken in de achterste rand langs privé-tuinen afzetten
 - o Officiële bomen vrijzetten door boomvormers afzetten
- Boomvormers dunnen waarbij op termijn een volwassen boomlaag ontstaat die elkaar niet meer verdringen. Er worden boomvormers als “blijvers” aangewezen deze altijd vrijzetten
- Minimaal 50% en maximaal 70% van de heesterlaag terugzetten, verspreid terugzetten tot 0,20m

Cyclisch snoeien 1x / 5 jaar



Voorbeeld van Bosplantsoen – bosopstand

2.2- SNOEIBEELDEN PER BEHEERGROEP

Beheergroep – Bosplantsoen – bos (75-100% boomvormers)

post *11220

Omschrijving:

- Houtachtige beplanting bestaande uit boomvormers met een ondergeschikte heesterlaag, die extensief beheerd wordt. Het aandeel boomvormers ligt boven de 75% van het oppervlakte. Toepassing in parken, groenstroken en buitengebieden.

Randvoorwaarden snoeien:

- Snoeien in onderstaande volgorde:
 - o Hinderlijke opslag afzetten
 - o Struiken in de voorste meter langs verharding afzetten
 - o Struiken in de achterste rand langs privé-tuinen afzetten
 - o Officiële bomen vrijzetten door boomvormers afzetten
- Dunnen door 25% boomvormers afzetten. Er worden boomvormers als “blijvers” aangewezen deze altijd vrijzetten
- De ondergeschikte heesterlaag sparen waarbij op termijn omgevormd kan worden naar een meer gewenste bos-opstand

Cyclisch snoeien 1x / 5 jaar



Voorbeeld van Bosplantsoen – bos

2.2- SNOEIBEELDEN PER BEHEERGROEP

Beheergroep – Bosplantsoen – bomen-opstand (bomen zonder onderbeplanting)

post *11230

Omschrijving:

- Houtachtige beplanting bestaande uit bomen en/of als vanuit boomvormers ontstane bomen, die extensief beheerd wordt. Aanwezige bomen hebben als individu geen waarde. De vegetatie onder de opstand is meestal een kruidenlaag / extensief gras. Toepassing in parken, groenstroken en buitengebieden.

Randvoorwaarden snoeien:

- Snoeien in onderstaande volgorde:
 - o Als aanwezig: hinderlijke opslag in de vegetatie afzetten
 - o Hinderlijke boomvormers in de rand langs verharding en/of privé-tuinen afzetten
- Dunnen door max. 25% boomvormers afzetten. Er worden boomvormers als “blijvers” aangewezen deze altijd vrijzetten

Cyclisch snoeien 1x / 5 jaar



Voorbeeld van Bosplantsoen – bomen-opstand

2.2- SNOEIBEELDEN PER BEHEERGROEP

Beheergroep – Bosplantsoen – hakhout-opstand

post *11240 of *51620

Omschrijving:

- Houtachtige beplanting bestaande uit boomvormers welke regulier worden afgezet op stoof en die extensief beheerd wordt. De vegetatie onder de opstand is meestal een kruidenlaag / extensief gras. Toepassing in parken, groenstroken en buitengebieden.

Randvoorwaarden snoeien:

- Snoeien in onderstaande volgorde:
 - o Als aanwezig: hinderlijke opslag in de vegetatie afzetten
 - o Hinderlijke takken in de rand langs verharding en/of privé-tuinen terugknippen tot op de stam / stoof
- Hakhout terugzetten op stoof tot 0,50m

Cyclisch snoeien 1x / 3 jaar

- Per jaar circa 75% van de groep terugzetten

Cyclisch snoeien 1x / 5 jaar

- Per snoeibeurt circa 50% van de groep terugzetten (per 2 a 3 jaar de groep om en om terugzetten)



Hakhout-opstand voor snoeibeurt



Hakhout-opstand na snoeibeurt

2.2- SNOEIBEELDEN PER BEHEERGROEP

Beheergroep – Bosplantsoen - struweel en struiken extensief

post *11260 en *51630

Omschrijving:

- Houtachtige beplanting met struikvormers of boomvormers, die extensief beheerd wordt. Toepassing in parken, groenstroken en buitengebieden.

Boomvormer: takken in struikbeplanting die in diameter 15cm of dikker zijn, met potentie uit te groeien tot een boom of meerstammige boom.

Randvoorwaarden snoeien:

- Snoeien in onderstaande volgorde:
 - o Boomvormers en hinderlijke opslag afzetten
 - o Struiken in de voorste meter langs verharding afzetten
 - o Struiken in de achterste rand langs privé-tuinen afzetten
 - o Verspreid terugzetten tot 0,20m
- Minimaal 50% en maximaal 70% van het totale vak terugzetten
- Er kunnen grote solitair heesters of boomvormers als “blijvers” aangewezen zijn, deze behouden en niet snoeien en waar nodig vrijzetten

Cyclisch snoeien 1x / 3 jaar of 1x / 5 jaar



Bosplantsoen na snoeibeurt



Bosplantsoen na snoeibeurt

2.2- SNOEIBEELDEN PER BEHEERGROEP

Beheergroep – Hakhout - (solitair)

post *11270 of *51640

Omschrijving:

- Meerstammige boomvormer die voornamelijk langs oevers of watergangen staan en/of toegepast als afschermdende functie of aankleding.
- De takken mogen niet dikker worden dan 8 cm in diameter.

Randvoorwaarden snoeien:

- Aanwezige hinderlijke opslag afzetten
- Boomvormers afzetten tot 0,50m

Cyclisch snoeien 1x / 2 jaar (maatwerk)

- Per jaar circa 50% van de groep terugzetten

Cyclisch snoeien 1x / 5 jaar

- Per snoeibeurt circa 50% van de groep terugzetten (per 2 a 3 jaar de groep om en om terugzetten)



Hakhout voor snoeibeurt



Hakhout na snoeibeurt

2.2- SNOEIBEELDEN PER BEHEERGROEP, in combinatie met plantsoorten

Beheergroep – Heesters 0,1-0,5m - Snoei als vlak

post *11320

Bijvoorbeeld: Cotoneaster, Symphoricarpos, Hedera colchica, Lonicera, Pyracantha, Stephanandra

Omschrijving:

- Bepanting die met zijn natuurlijke groeiwijze de bodem bedekt.
- Wordt voornamelijk niet hoger dan 0,60m.

Randvoorwaarden snoeien:

- Snoeien tot 0,30m
- Solitairen niet in hetzelfde jaar snoeien, deze volgens eigen snoeibeeld solitaire heester

Cyclisch snoeien 1x / 3 jaar



Heesters 0,1-0,5m na snoei



Heesters 0,1-0,5m

2.2- SNOEIBEELDEN PER BEHEERGROEP, in combinatie met plantsoorten

Beheergroep – Heesters 0,5-1,0m – Polvormige snoei – 0,20m

post *11330

Bijvoorbeeld: Spiraea, Hypericum, Potentilla, Caryopteris, Hydrangea, Botanische- en Meidilandrozen

Omschrijving:

- Opgaande beplanting tot 1,0 m hoog.

Randvoorwaarden snoeien:

- Snoeien tot 0,20m
- Polvormig snoeien
- Solitairen niet in hetzelfde jaar snoeien, deze volgens eigen snoeibeeld solitaire heester

Cyclisch snoeien 1x / 3 jaar of 1x / 4 jaar



Caryopteris na snoeibeurt, polvormig gesnoeid



Spiraea na snoeibeurt



Rozen na snoeibeurt



Polvormige snoeiwijze



Heester 0,5-1,0 gesnoeid



Heester 0,5-1,0 gesnoeid

2.2- SNOEIBEELDEN PER BEHEERGROEP, in combinatie met plantsoorten

Beheergroep – Heesters 1,0-3,0m – Polvormige snoei – 0,50m

post *11340

Bijvoorbeeld: Forsythia, Deutzia, Philadelphus

Omschrijving:

- Opgaande beplanting tot 1,5 a 3,0 m hoog.

Randvoorwaarden snoeien:

- Snoeien tot 0,50m
- Polvormig snoeien

Cyclisch snoeien 1x / 3 jaar of 1x / 4 jaar



Berberis na snoeibeurt, polvorming gesnoeid

2.2- SNOEIBEELDEN PER BEHEERGROEP, in combinatie met plantsoorten

Beheergroep – Heesters- 0,5-1,0m - Snoei als vlak – tot 0,30m óf 0,40m

post *11350

Bijvoorbeeld: Berberis, Viburnum davidii, Chaenomeles

Omschrijving:

- Opgaande beplanting tot 0,5 a 1,5 m hoog.

Overgroei tussen heestersoorten is niet wenselijk. Randsnoei toepassen tussen deze soorten met een tussenruimte van 30cm.

Randvoorwaarden snoeien:

- Snoeien tot **0,30m** (Berberis, Viburnum davidii e.d.)
- Snoeien tot **0,40m** (Chaenomeles)
- Snoeien als vlak
- Solitair niet in hetzelfde jaar snoeien, deze volgens eigen snoeibeeld solitaire heester

Cyclisch snoeien 1x / 3 jaar of 1x / 4 jaar



Berberis na snoeibeurt als vlak gesnoeid



Heesters – snoei als vlak

2.2- SNOEIBEELDEN PER BEHEERGROEP, in combinatie met plantsoorten

Beheergroep – Heesters- 1,0-3,0m - Snoei als vlak – tot 0,30m óf 0,50m

post *11360

Bijvoorbeeld: Berberis, Liguster, Prunus laurocerasus

Omschrijving:

- Opgaande beplanting tot 1,0 a 2,5 m hoog.

Overgroei tussen heestersoorten is niet wenselijk. Randsnoei toepassen tussen deze soorten met een tussenruimte van 30cm.

Randvoorwaarden snoeien:

- Snoeien tot **0,30m** (Berberis, e.d.)
- Snoeien tot **0,50m** (Liguster, Prunus laurocerasus)
- Snoeien als vlak
- Solitairen niet in hetzelfde jaar snoeien, deze volgens eigen snoeibeeld solitaire heester

Cyclisch snoeien 1x / 3 jaar of 1x / 4 jaar



Liguster na snoeibeurt teruggesnoeid tot 0,50m



Prunus laurocerasus na snoeibeurt als vlak gesnoeid

2.2- SNOEIBEELDEN PER BEHEERGROEP, in combinatie met plantsoorten

Beheergroep – Solitaire heester vormsnoei – Snoei met behoud van vorm

post *11380

Bijvoorbeeld: Hamamelis, Amelanchier, Hibiscus, Magnolia

Omschrijving:

- Alleenstaande heester in beplanting of gras

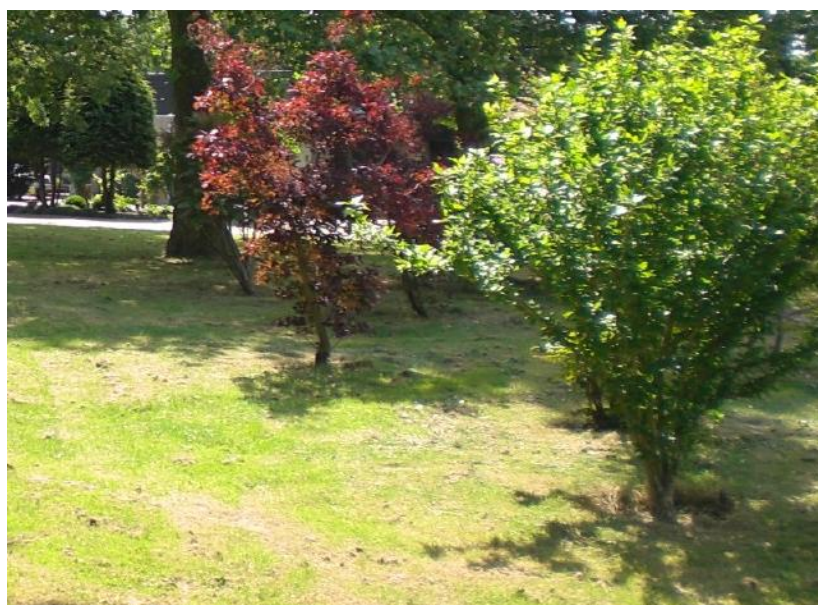
Randvoorwaarden snoeien:

- Snoeien met behoud van vorm
- Vormsnoei, waarbij de oudere takken verwijderd worden

Cyclisch snoeien 1x / 3 jaar of 1x / 4 jaar



Solitaire heester gesnoeid met vormbehoud



Solitaire heesters in gazon

2.2- SNOEIBEELDEN PER BEHEERGROEP, in combinatie met plantsoorten

Beheergroep – Solitaire heester terugzetten - Terugzetten

post *11390

Bijvoorbeeld: Buddleja, Deutzia

Omschrijving:

- Alleenstaande heester in beplanting of gras

Randvoorwaarden snoeien:

- Snoeien tot 0,50m

Cyclisch snoeien 1x / 3 jaar of 1x / 4 jaar



Buddleja na snoeibeurt, teruggezet tot 0,50m



Solitair na snoeibeurt

2.2- SNOEIBEELDEN PER BEHEERGROEP

Beheergroep – Kruidachtige

post *11410

Bijvoorbeeld: Lavandula

Omschrijving:

- Kruidenplanten die uitgroeien tot houtige gewassen
- Bijvoorbeeld lavendel

Randvoorwaarden snoeien:

- Minimale hoogte: 0,20 m
- Snoeien tot aan houtige deel van de plant
- Snoeien in het voorjaar
- Cyclisch snoeien 1 / jaar



Lavendel beeld na snoei



Beeld ca. 8 weken na snoei

2.2- SNOEIBEELDEN PER BEHEERGROEP

Beheergroep – Vaste planten

post *11430

Omschrijving:

- Planten die jaarlijks opnieuw opkomen en weer af sterven

Randvoorwaarden snoeien:

- Maaien:
 - o Terugmaaien tot 1 cm boven ondergrond
 - o Het loof versnipperen en laten liggen, verkleinen tot max. 5 cm lengte in een laagdikte van maximaal 2 cm
- Solitaire snoeien volgens eigen snoeibeeld solitaire heester
- Cyclisch snoeien 1x / jaar



Extreem kort afmaaien van vaste plantenborder (mulchen)



Vaste plantenborder ca. 6 weken na snoei

2.2- SNOEIBEELDEN PER BEHEERGROEP

Beheergroep – Vaste planten en siergrassen

post *11440

Omschrijving:

- Vaste planten die jaarlijks opnieuw opkomen en weer af sterven
- Grassen die jaarlijks opnieuw opkomen en weer af sterven

Randvoorwaarden snoeien:

- Na de vorstperiode het afgestorven loof knippen tot 0,20m
- Polvormig snoeien
- Solitairen snoeien volgens eigen snoeibeeld solitaire heester

- Cyclisch snoeien 1x / jaar



Snoeibeeld siergrassen, polvormig gesnoeid



Siergrassen

2.3 Snoeibeelden overig

De in deze paragraaf beschreven situaties kunnen in de uitvoering voortkomen uit een deelopdracht Groot Onderhoud.

Voor enkele situaties zijn geen snoeibeelden beschreven, maar deze komen in de praktijk wel voor.

Dit zijn:

- Jong plantsoen
- Hagen na aanplant

Voor het verlagen of versmallen van hagen zijn twee voorkomende situaties voorzien van snoeibeelden.

Dit zijn:

- Haag laag
- Haag hoog

2.3- SNOEIBEELDEN – OVERIG – JONG PLANTSOEN		post *55930
<u>Omschrijving:</u> <ul style="list-style-type: none">- Jong plantsoen:<ul style="list-style-type: none">o Snoei van beplanting die 0 - 3 jaar geleden geplant iso Schade aan beplanting ten gevolge van bevroering	<u>Randvoorwaarden snoeien:</u> <ul style="list-style-type: none">- Snoeien door het inkorten van takken of twijgen, waardoor er nieuwe uitlopers gevormd kunnen worden- Terugknippen van "kasschot" en lange uitgroei takken halveren ter bevordering van de aangroei- Terugsnoeien van de bevroren scheuten, zodat de beplanting weer nieuwe scheuten kan maken- Snoei op aanwijzing- Snoei na aanplant	

2.3- SNOEIBEELDEN – OVERIG – HAGEN NA AANPLANT		post *55790
<u>Omschrijving:</u> <ul style="list-style-type: none">- Hagen na aanplant:<ul style="list-style-type: none">o Toppen en in vorm knippen van hagen die geplant zijn	<u>Randvoorwaarden snoeien:</u> <ul style="list-style-type: none">- Terugsnoeien / toppen van de haag en in vorm knippen, waardoor er nieuwe uitlopers gevormd kunnen worden en de hagen eerder voller worden en dichtgroeien- Snoei op aanwijzing- Snoei na aanplant	

2.3- SNOEIBEELDEN – OVERIG – HAAG LAAG

post *51810 en/of *51830

Omschrijving:

- Gesloten lijnvormige beplanting waarvan de hoogte en breedte in stand gehouden wordt. Hagen tot 1,0 meter breed, hoogte voornamelijk van 0,60 tot 1,5m hoog

Randvoorwaarden snoeien:

- Snoeien tot de haag aan beide zijden een gelijke breedte vanaf de stam heeft, rekening houden met behoud van vertakking
- Lijnvormig snoeien
- Snoei hoogte terugbrengen naar 0,60 tot 0,80m
- Snoei breedte terugbrengen naar 0,30 tot 0,50m
- Aanpak van snoeiwijze rekening houden met haagsoort



Esdoornhaag na snoeibeurt, teruggesnoeid in breedte en hoogte



Esdoornhaag na snoeibeurt, teruggesnoeid in breedte en hoogte

2.3- SNOEIBEELDEN – OVERIG – HAAG HOOG

post *51820 en/of *51840

Omschrijving:

- Gesloten lijnvormige beplanting waarvan de hoogte en breedte in stand gehouden wordt. Hagen tot 1,0 a 1,5 meter breed, hoogte hoger dan 1,5m tot 2,5 a 3,0m hoog
- Gebruik voornamelijk als afscheiding / afscherming

Randvoorwaarden snoeien:

- Snoeien tot de haag aan beide zijden een gelijke breedte vanaf de stam heeft, rekening houden met behoud van vertakking
- Lijnvormig snoeien
- Snoei hoogte terugbrengen naar 0,80 tot 1,10m
- Snoei breedte terugbrengen naar 0,70 tot 1,00m
- Aanpak van snoeiwijze rekening houden met haagsoort



Laurierhaag, haag hoog voor snoeibeurt



Laurierhaag na snoeibeurt, teruggesnoeid in breedte en hoogte