

kelder licht geventileerd  
en cv verwarmd  
bij indeling cv uitbreiden

technisch gescheiden

## kelder 2900-

GO = 706,7 m<sup>2</sup>

### renvooi

- - - brandscheiding 30' WBDBO  
overgenomen uit archieftekeningen →  
te controleren
- zelfsluitende deur  
30 min. brandwerend (WBDBO)
- constructie 30' brandwerend (WBDBO)  
incl. de daarin opgenomen kozijnen
- brandblusser
- brandslanghaspel
- handbrandmelder
- kleefmagneet
- rookmelder
- brandmeldcentrale
- (nood) uitgang
- elektra
- brandweeringang
- nieuwe elementen
- kk koelkast
- wm wasmachine
- dr droger
- vld vrijloopdranger

### aandachtspunten :

- ventilatie
- water
- riolering
- stadsverwarming
- brandcompartimentering
- miva douche

overgenomen van info Savills

maten in het werk controleren

voorlopig

Verbouw kantoorgebouw tot opvanglocatie  
Schuttersveld 6-36 Leiden

project : 2024609 schaal : 1:200 datum : 04-04-2025

Plattegronden  
kelder

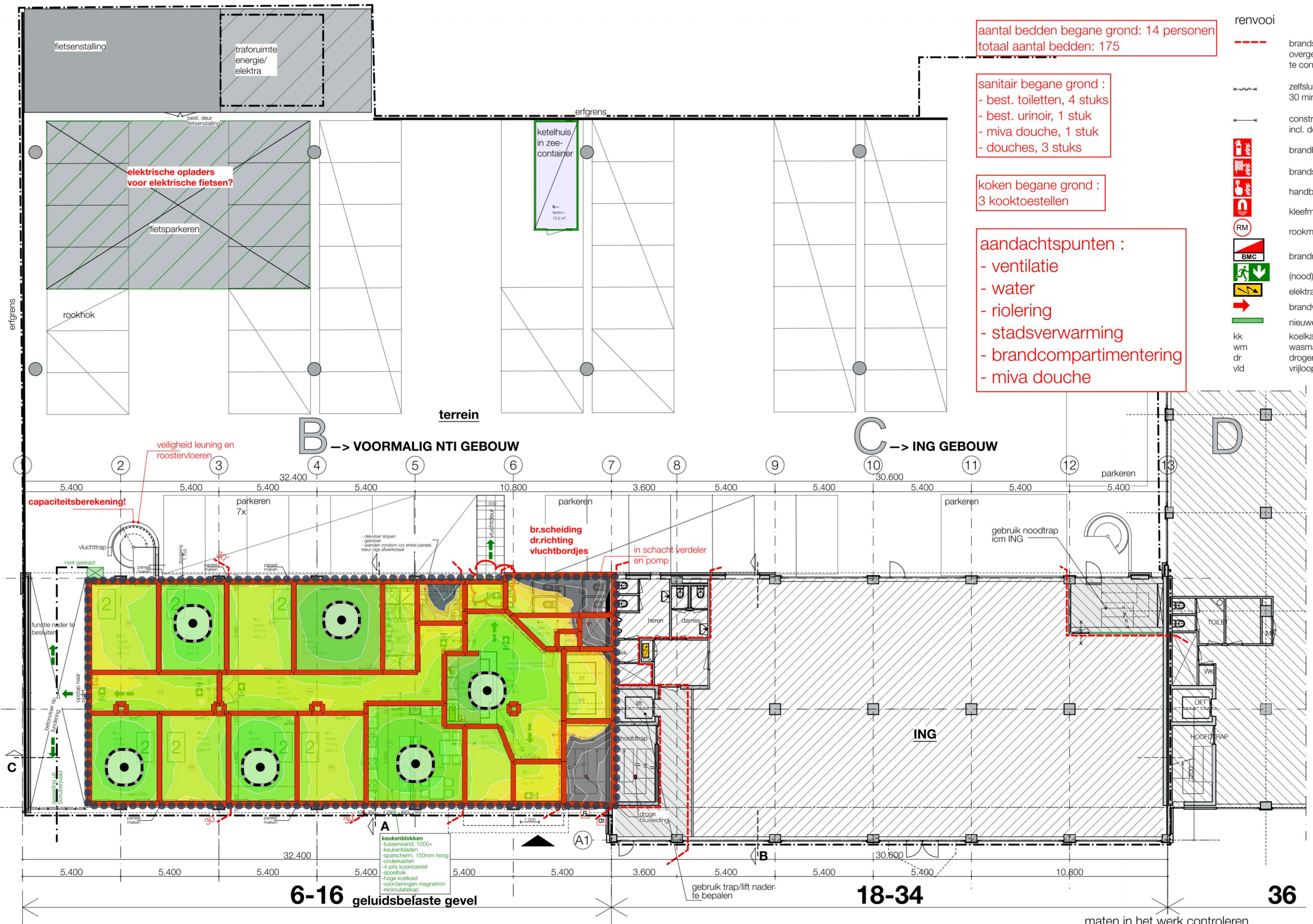
DO-1.K1

Bouwkundig werkbureau Stramien B.V. Dorpsstraat 34a • 2396 HB Koudekerk a/d Rijn • T 071-341 62 00 •

-85 dBm

-67

≥ -30 dBm



aantal bedden begane grond: 14 personen  
 totaal aantal bedden: 175

sanitair begane grond :  
 - best. toiletten, 4 stuks  
 - best. urinoir, 1 stuk  
 - miva douche, 1 stuk  
 - douches, 3 stuks

koken begane grond :  
 3 kooktoestellen

aandachtspunten :  
 - ventilatie  
 - water  
 - riolering  
 - stadsverwarming  
 - brandcompartimentering  
 - miva douche

- renvooi
- brandscheiding 30' WBDBO overgenomen uit archieftekeningen -> te controleren
  - zelfsluitende deur 30 min. brandwerend (WBDBO)
  - constructie 30' brandwerend (WBDBO) incl. de daarin opgenomen kozijnen
  - brandblusser
  - brandslanghaspel
  - handbrandmelder
  - kleefmagneet
  - rookmelder
  - rookmelder
  - brandmeldcentrale
  - (nood) uitgang
  - elektra
  - brandweeringang
  - nieuwe elementen
  - koelkast
  - wasmachine
  - droger
  - vrijloopdranger

begane grond peil=0  
 GO = 331,7 m<sup>2</sup>

← **compartimentering vlgs opgave Savills** →

overgenomen van info Savills

maten in het werk controleren  
 Verbouw kantoorgebouw tot opvanglocatie  
 Schuttersveld 6-36 Leiden

project : 2024609 schaal : 1:200 datum : 04-04-2025

Plattegronden  
 begane grond DO-1.00

Bouwkundig werkbureau Stramien B.V. Dorpsstraat 34a • 2396 HB Koudekerk a/d Rijn • T 071-341 62 00 •

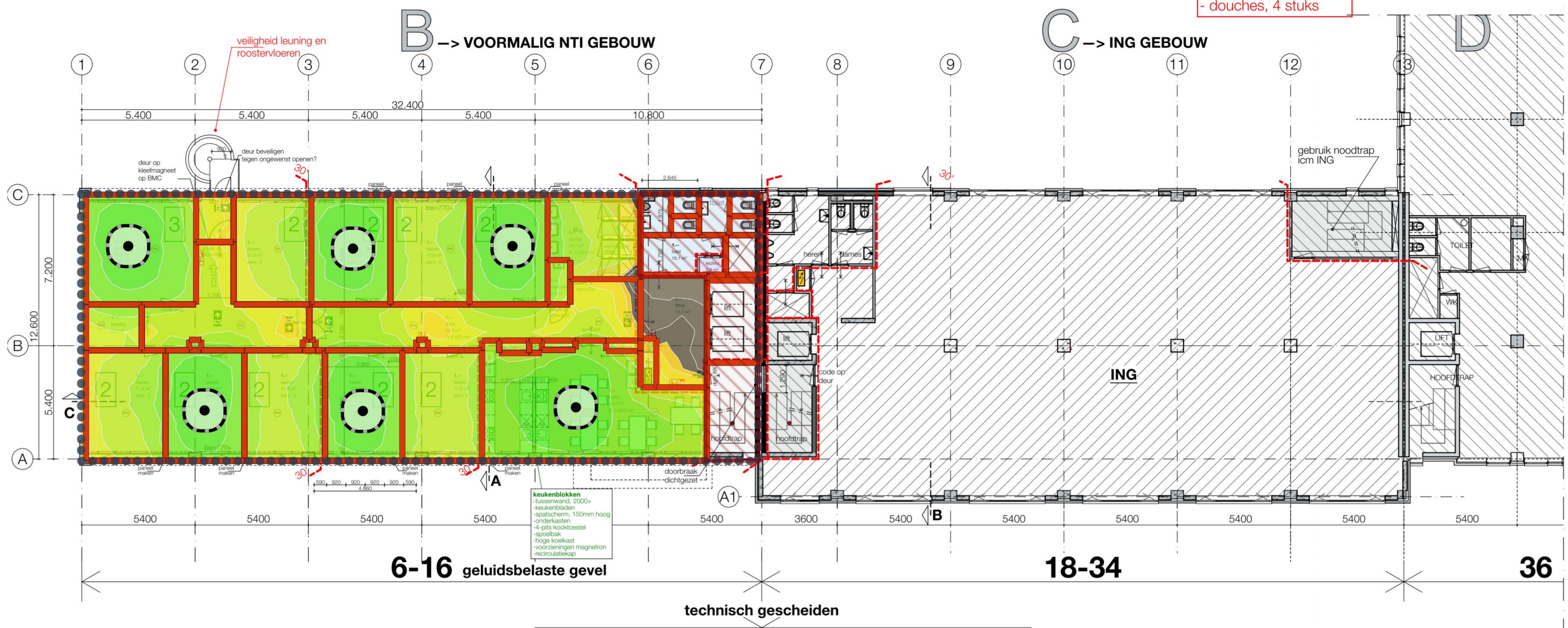
-85 dBm -67 ≥ -30 dBm

voorlopig

aantal bedden 1e verdieping: 21 personen  
 totaal aantal bedden: 175

sanitair 1e verdieping :  
 - best. toiletten, 4 stuks  
 - best. urinoir, 1 stuk  
 - douches, 4 stuks

koken 1e verdieping :  
 3 kooktoestellen



GO = 363,0 m<sup>2</sup>  
 1e verdieping 3300+

- renvooi
- - - brandscheiding 30' WBDBO overgenomen uit architecttekeningen -> te controleren
  - zelfsluitende deur 30 min. brandwerend (WBDBO)
  - constructie 30' brandwerend (WBDBO) incl. de daarin opgenomen kozijnen
  - brandblusser
  - brandslanghaspel
  - handbrandmelder
  - kleefmagneet
  - rookmelder
  - brandmeldcentrale
  - (nood) uitgang
  - elektra
  - brandweeringang
  - nieuwe elementen
  - kk koelkast
  - wm wasmachine
  - dr droger
  - vld vrijloopdranger

← compartimentering vlgS opgave Savills →

aandachtspunten :

- ventilatie
- water
- riolering
- stadsverwarming
- brandcompartimentering
- miva douche

overgenomen van info Savills

voorlopig

maten in het werk controleren

Verbouw kantoorgebouw tot opvanglocatie  
 Schuttersveld 6-36 Leiden

---

project : 2024609    schaal : 1:200    datum : 04-04-2025

---

Plattegronden  
 1e verdieping

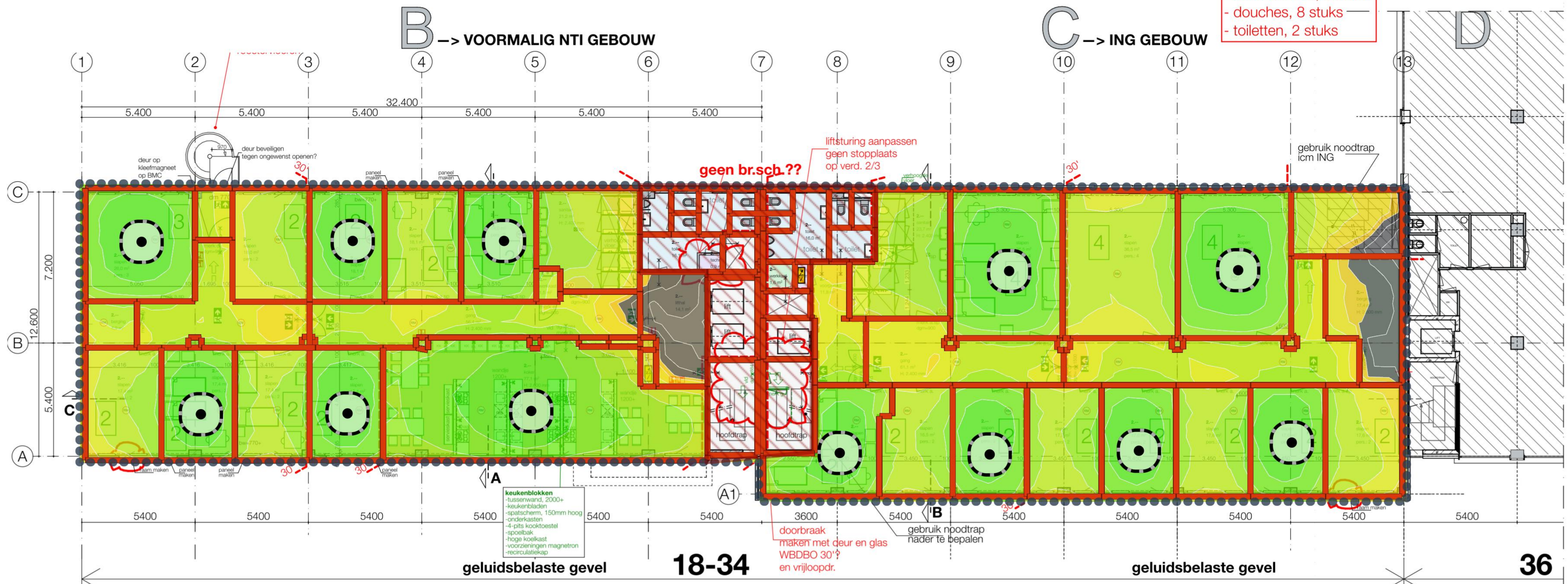
DO-1.01

Bouwkundig werkbureau Stramien B.V. Dorpsstraat 34a • 2396 HB Koudekerk a/d Rijn • T 071-341 62 00 •

aantal bedden 2e verdieping: 47 personen  
 totaal aantal bedden: 147

sanitair 2e verdieping :  
 - best. toiletten, 8 stuks  
 - best. urinoirs, 3 stuks  
 - douches, 8 stuks  
 - toiletten, 2 stuks

koken 2e verdieping :  
 6 kooktoestellen



2e verdieping 6600+  
 GO = 781,9 m<sup>2</sup>

- renvooi
- brandscheiding 30' WBDBO overgenomen uit archieftekeningen -> te controleren
  - zelfsluitende deur 30 min. brandwerend (WBDBO)
  - constructie 30' brandwerend (WBDBO) incl. de daarin opgenomen kozijnen
  - brandblusser
  - brandslanghaspel
  - handbrandmelder
  - kleefmagneet
  - rookmelder
  - brandmeldcentrale
  - (nood) uitgang
  - elektra
  - brandweeringang
  - nieuwe elementen
  - kk koelkast
  - wm wasmachine
  - dr droger
  - vld vrijloopdranger

← **compartimentering vlgv opgave Savills** →

aandachtspunten :  
 - ventilatie  
 - water  
 - riolering  
 - stadsverwarming  
 - brandcompartimentering  
 - miva douche

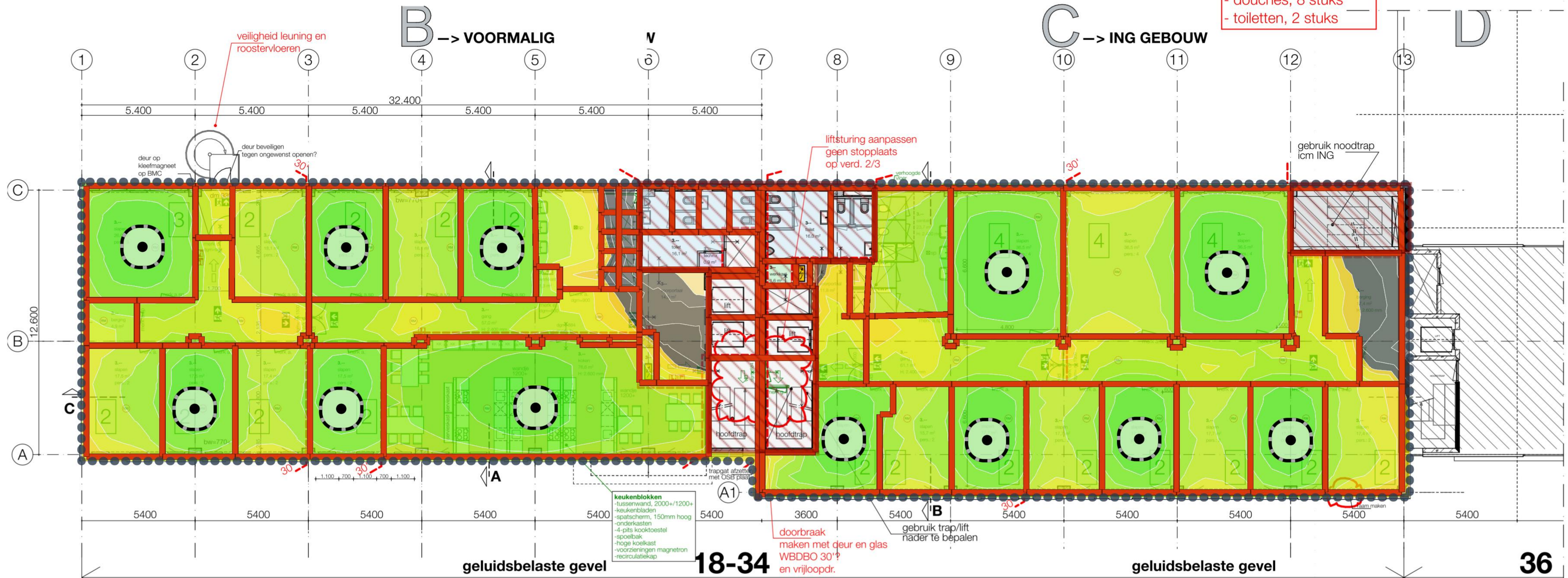
overgenomen van info Savills

maten in het werk controleren **voorlopig**  
 Verbouw kantoorgebouw tot opvanglocatie  
 Schuttersveld 6-36 Leiden  
 project : 2024609 schaal : 1:200 datum : 04-04-2025  
 Plattegronden **DO-1.02**  
 2e verdieping  
 Bouwkundig werkbureau Stramien B.V. Dorpsstraat 34a • 2396 HB Koudekerk a/d Rijn • T 071-341 62 00 •

aantal bedden 3e verdieping: 47 personen  
 totaal aantal bedden: 147

sanitair 3e verdieping :  
 - best. toiletten, 8 stuks  
 - best. urinoirs, 3 stuks  
 - douches, 8 stuks  
 - toiletten, 2 stuks

koken 3e verdieping :  
 6 kooktoestellen



3e verdieping 9900+

GO = 781,9 m<sup>2</sup>

- renvooi
- brandscheiding 30' WBDBO overgenomen uit archieftekeningen -> te controleren
  - zelfsluitende deur 30 min. brandwerend (WBDBO)
  - constructie 30' brandwerend (WBDBO) incl. de daarin opgenomen kozijnen
  - brandblusser
  - brandslanghaspel
  - handbrandmelder
  - kleefmagneet
  - rookmelder
  - brandmeldcentrale
  - (nood) uitgang
  - elektra
  - brandweeringang
  - nieuwe elementen
  - kk koelkast
  - wm wasmachine
  - dr droger
  - vld vrijloopdranger

← **compartimentering vlgs opgave Savills** →

aandachtspunten :  
 - ventilatie  
 - water  
 - riolering  
 - stadsverwarming  
 - brandcompartimentering  
 - miva douche

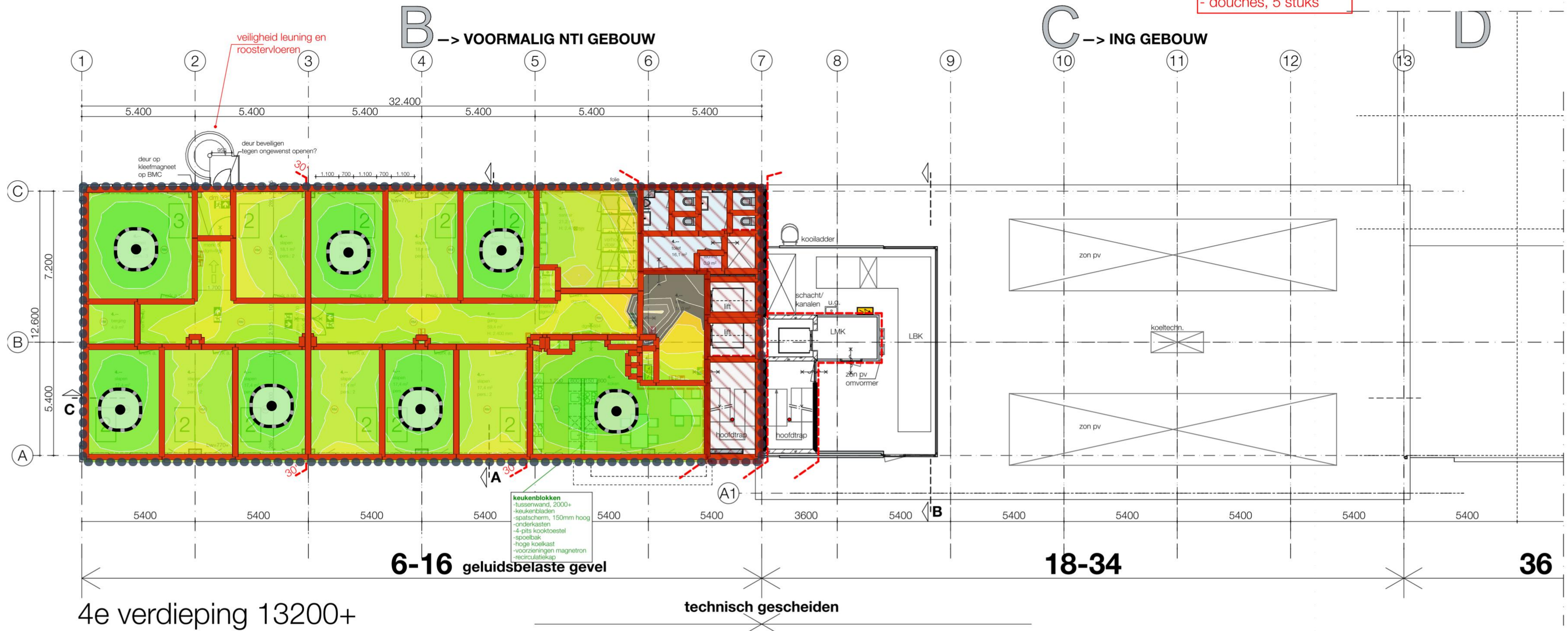
overgenomen van info Savills

maten in het werk controleren voorlopig  
 Verbouw kantoorgebouw tot opvanglocatie  
 Schuttersveld 6-36 Leiden  
 project : 2024609 schaal : 1:200 datum : 04-04-2025  
 Plattegronden DO-1.03  
 3e verdieping  
 Bouwkundig werkbureau Stramien B.V. Dorpsstraat 34a • 2396 HB Koudekerk a/d Rijn • T 071-341 62 00 •

aantal bedden 4e verdieping: 23 personen  
 totaal aantal bedden: 175

sanitair 4e verdieping :  
 - best. toiletten, 4 stuks  
 - best. urinoir, 1 stuk  
 - douches, 5 stuks

koken 4e verdieping :  
 3 kooktoestellen



4e verdieping 13200+

GO = 377,2 m<sup>2</sup>

renvooi

- brandscheiding 30' WBDBO overgenomen uit archieftekeningen -> te controleren
- zelfsluitende deur 30 min. brandwerend (WBDBO)
- constructie 30' brandwerend (WBDBO) incl. de daarin opgenomen kozijnen
- brandblusser
- brandslanghaspel
- handbrandmelder
- kleefmagneet
- rookmelder
- brandmeldcentrale
- (nood) uitgang
- elektra
- brandweeringang
- nieuwe elementen
- kk koelkast
- wm wasmachine
- dr droger
- vld vrijloopdranger

← compartimentering vlgs opgave Savills →

aandachtspunten :  
 - ventilatie  
 - water  
 - riolering  
 - stadsverwarming  
 - brandcompartimentering  
 - miva douche

overgenomen van info Savills

maten in het werk controleren

voorlopig

Verbouw kantoorgebouw tot opvanglocatie  
 Schuttersveld 6-36 Leiden

project : 2024609 schaal : 1:200 datum : 04-04-2025

Plattegronden  
 4e verdieping

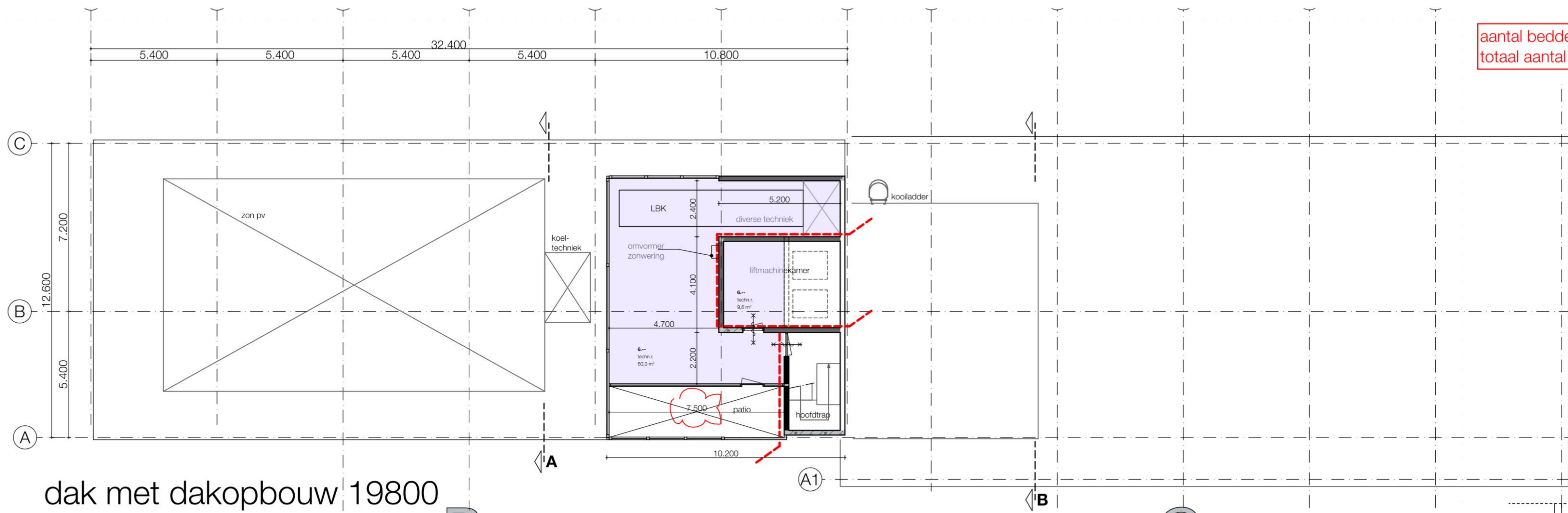
DO-1.04

Bouwkundig werkbureau Stramien B.V. Dorpsstraat 34a • 2396 HB Koudekerk a/d Rijn • T 071-341 62 00 •

aantal bedden 5e verdieping: 23 personen  
 totaal aantal bedden: 175

sanitair 5e verdieping :  
 - best. toiletten, 5 stuks  
 - best. urinoir, 1 stuk  
 - douches, 5 stuks

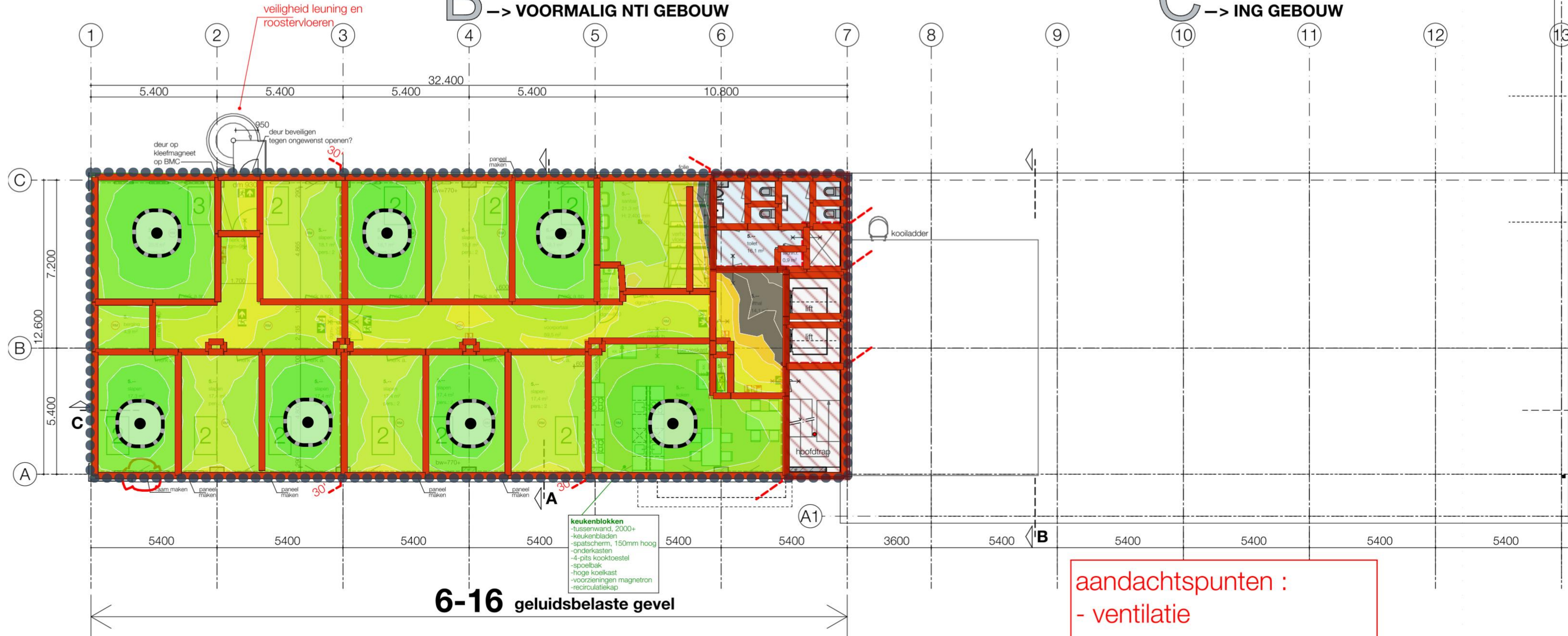
koken 5e verdieping :  
 3 kooktoestellen



dak met dakopbouw 19800

B -> VOORMALIG NTI GEBOUW

C -> ING GEBOUW



- renverwij
- brandscheiding 30' WBDBO overgenomen uit archieftekeningen -> te controleren
  - zelfsluitende deur 30 min. brandwerend (WBDBO)
  - constructie 30' brandwerend (WBDBO) incl. de daarin opgenomen kozijnen
  - brandblusser
  - brandslanghaspel
  - handbrandmelder
  - kleefmagneet
  - rookmelder
  - brandmeldcentrale
  - (nood) uitgang elektra
  - brandweeringang
  - nieuwe elementen
  - kk koelkast
  - wm wasmachine
  - dr droger
  - vid vrijloopdranger

5e verdieping 16500+  
 GO = 377,2 m²

6-16 geluidsbelaste gevel

compartmentering vlgS opgave Savills

overgenomen van info Savills

aandachtspunten :  
 - ventilatie  
 - water  
 - riolering  
 - stadsverwarming  
 - brandcompartimentering  
 - miva douche

maten in het werk controleren voorlopig  
 Verbouw kantoorgebouw tot opvanglocatie  
 Schuttersveld 6-36 Leiden  
 project : 2024609 schaal : 1:200 datum : 04-04-2025

Plattegronden  
 5e verdieping DO-1.05