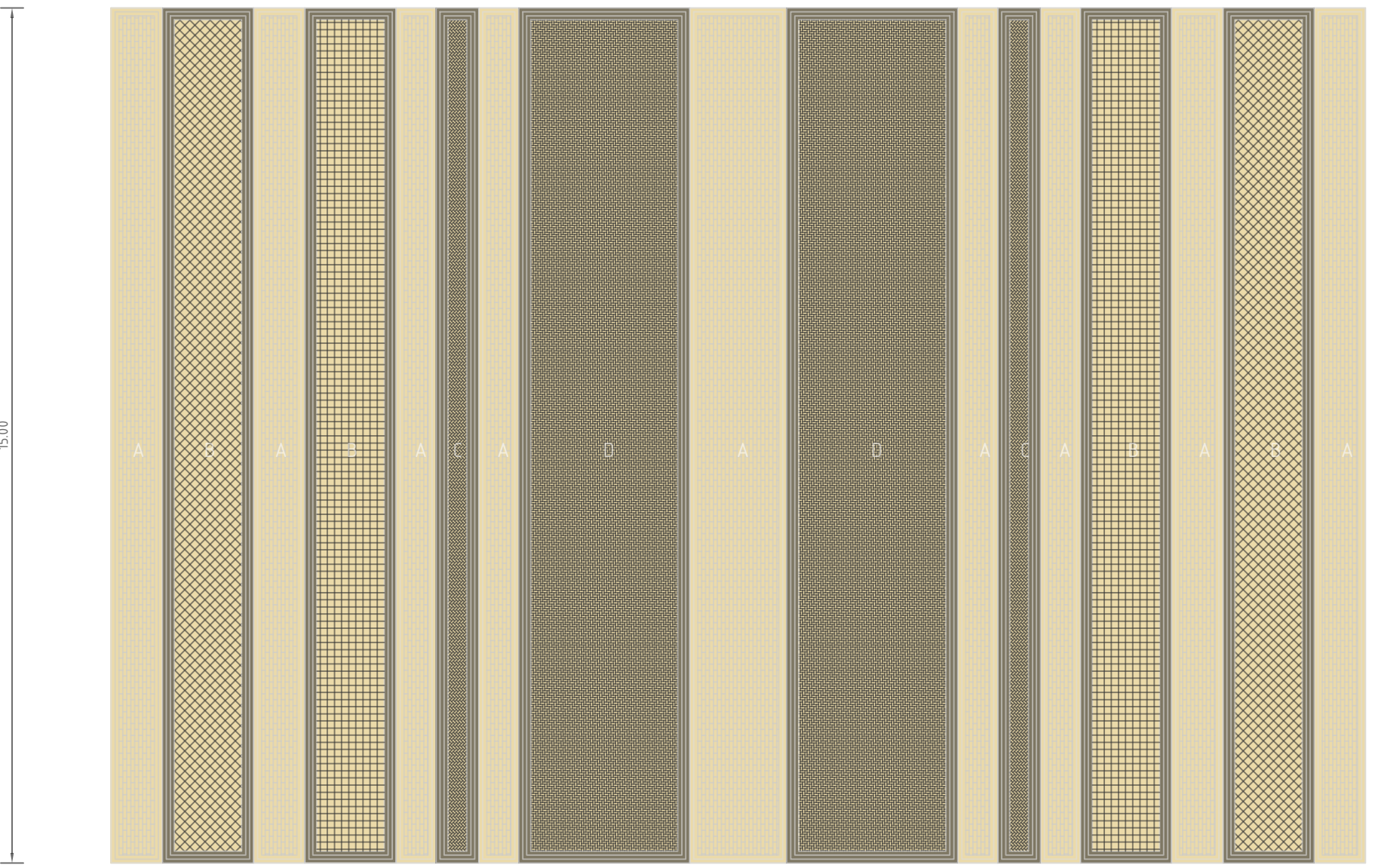




- A - 80% Siena Puur DF x 20% Zonnebloem Wasserstrich DF  
B - 25% Siena Puur DF x 25% Zonnebloem Wasserstrich DF x 25% Nero Wasserstrich DF  
C - 20% Siena Puur DF x 20% Zonnebloem Wasserstrich x 60% Nero Wasserstrich DF  
D - 30% Siena Puur DF x 30% Zonnebloem Wasserstrich x 40% Nero Wasserstrich DF



Principedetail "karpel"  
Schaal 1:100

- Legenda**
- Werkgrens
  - Melange A - 80% Siena Puur DF x 20% Zonnebloem Wasserstrich DF
  - Melange B - 60% Siena Puur DF x 40% Zonnebloem Wasserstrich DF
  - Melange C - 5% Siena Puur DF x 70% Zonnebloem Wasserstrich x 25% Gala Wasserstrich DF
  - Melange D - 60% Zonnebloem Wasserstrich DF x 40% Gala Wasserstrich DF
  - Melange E - 20% Zonnebloem Wasserstrich DF x 80% Gala Wasserstrich DF

2	07-05-'25	PB	FK	Aanpassingen t.b.v. definitief bestek
1	03-04-'25	PB	FK	Eerste uitgave

Verse	Datum	Getekend	Vrijgave	Omschrijving
-------	-------	----------	----------	--------------

PROJECT: Herinrichting Raadhuisstraat  
ONDERDEEL : Bestratingsmaterialen



Domein Omgeving Team Projecten

tek.nr:	7250242003-TK-U03
fase:	Uitvoeringsontwerp
schaal :	1:200 / 50
formaat :	A0
besteknr.	-