

vloer op 8100+

Behoort bij besluit van burgemeester en wethouders van Zwolle d.d. 31 AUG. 1995
 No.: *[Handwritten Signature]*
 SECRETARIS

ruimtestaat

- 2.01 Kantine personeel
- 2.02 Pakruimte
- 2.03 Pantry
- 2.04 Tentoonstellingszaal
- 2.05 Hoofdtrop + vide
- 2.06 Trappenhuis
- 2.07 Liftschacht
- 2.08 Leidingschacht
- 2.09 Werkkast (op 8100+)
- 2.10 Techniekrumte
- 2.11 Opslag
- 2.12 Damestoilet
- 2.13 Voorruimte damestoilet
- 2.14 Herentoilet
- 2.15 Voorruimte herentoilet
- 2.16 Bewaking/beveiliging

- renvooi
- ////// binnenmetselwerk
 - ////// gevelmetselwerk
 - ////// rode steen t.b.v. aanhellingen
 - ||||| metal-stud wanden
 - ||||| brandwerende scheidingsconstructie WEDBO 60
 - ||||| zelfsluitende deur WEDBO 60
 - lg-
 - xxx

opdrachtgever: **Beheerstichting S.M.Z.**

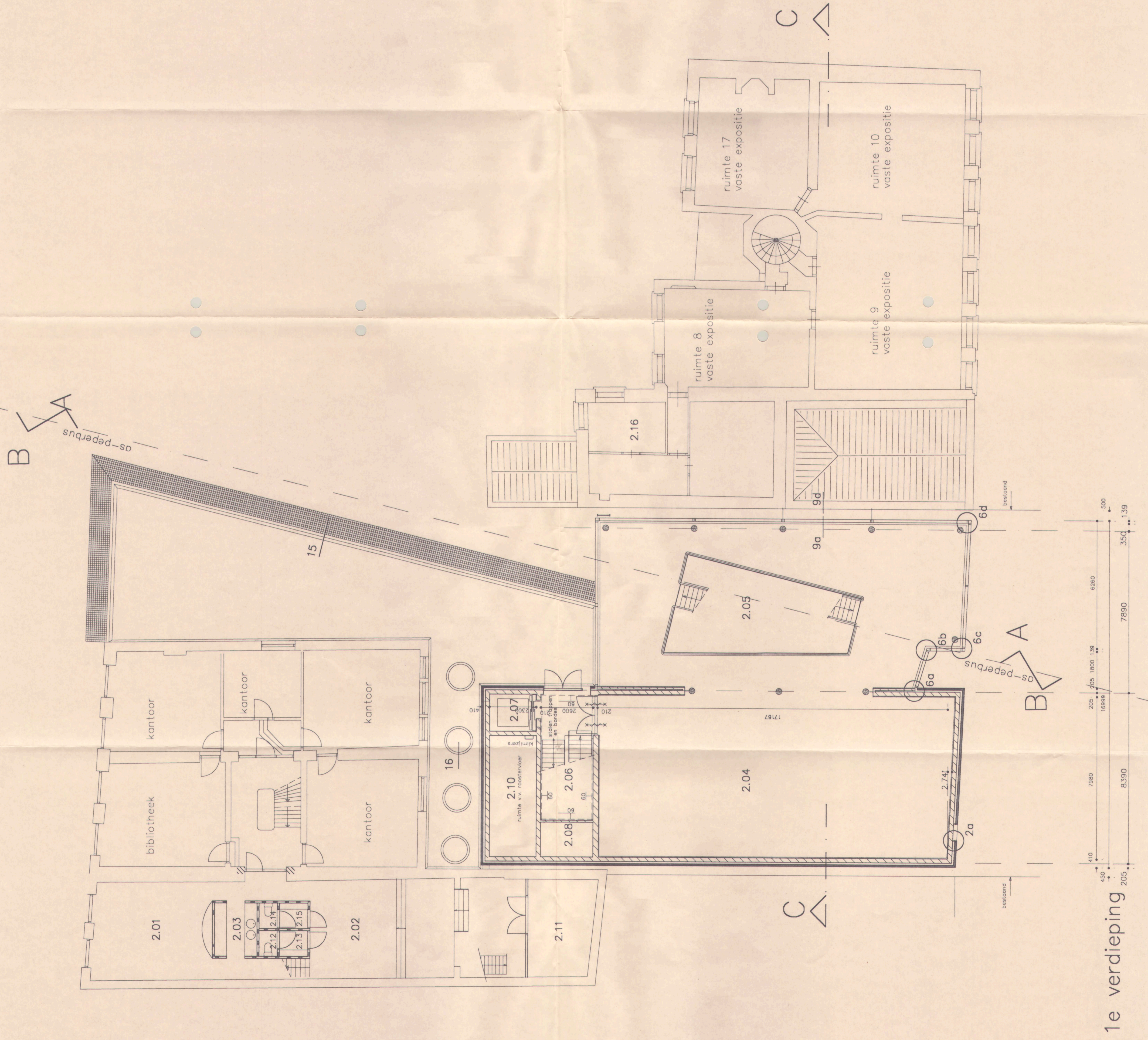
werk: **Nieuwbouw Stedelijk Museum Zwolle**

onderwerp: **Plattegrond 1e verdieping**

datum	17-02-95	schaal	31-03-95	werknummer	blad
getekend	G.J.C.	formaat	A1	94-15	B-03



architectenburo van den Bat & partners bv
 Nieuwe Markt 4 Postbus 1314
 8001 BR Zwolle tel. 038-224005
 fax 038-218196



1e verdieping