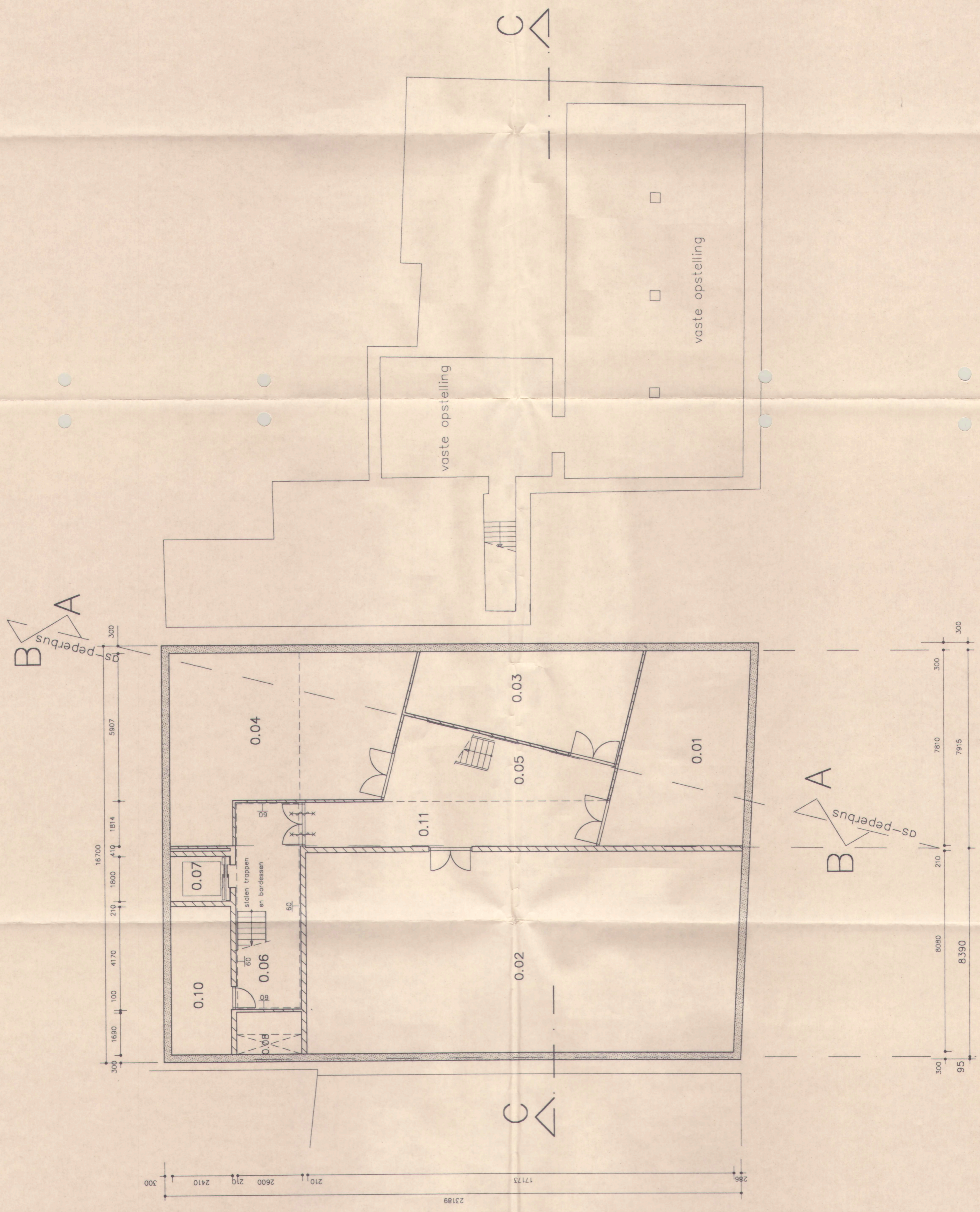


vloer op 1536-



kelder (2880-)

ruimtestaat

- 0.01 Prentenkabinet
- 0.02 Depot 1
- 0.03 Depot 2
- 0.04 Depot 3
- 0.05 Hoofdtrop + vide
- 0.06 Trappenhuis
- 0.07 Liftschacht
- 0.08 Leidingschacht
- 0.09 Werkkast (op ca 1500-)
- 0.10 Techniekrumte
- 0.11 Gang

renvooi

- ▨▨▨▨▨ binnenmetselwerk
- ▨▨▨▨▨ gevelmetselwerk
- ▨▨▨▨▨ rode steen tbv aanheelingen
- ▨▨▨▨▨ brandwerende scheidingsconstructie WBD60 60
- ▨▨▨▨▨ zelfsluitende deur WBD60 60

Behoort bij besluit van burgemeester en wethouders van Zwolle d.d. 31 AUG. 1995

No.: *J.F. Peperbus*  
*J.F. Peperbus*  
 SECRETARIS

opdrachtgever  
 Beheerstichting S.M.Z.

werk  
 Nieuwbouw Stedelijk Museum Zwolle

onderwerp  
 kelder

datum	17-02-95	schaal	1:100	werknummer	94-15	blad	B-01
getekend	G.J.C.	formaat	A1				



architectenburo van den Belt & partners bv  
 architecten bno  
 Nieuwe Markt, 4  
 8001 BR Zwolle  
 Tel. 038-251655  
 Fax 038-216769