

## Voorlichtingsbijeenkomst Europese Aanbesteding

'Advies- en ingenieursbureaus Gebiedsgerichte Aanpak  
*Grenscorridor*'

# Agenda

01

Introductie

02

Aanbesteding  
in vogelvlucht

03

Gebiedsgerichte  
aanpak +  
deelgebieden

04

Procedure en  
planning

05

Tot slot





# 01 Introductie

# Voorstelronde

Tobias van der  
Hoeven

Aanbestedingsadviseur

Martijn Koobs

Gebiedsmanager

# Afspraken bijeenkomst

- Geen verslag → Presentatie wordt na afloop als bijlage toegevoegd aan de aanbestedingsstukken
- Ruimte voor verhelderende vragen bij einde presentatie, maar principe = vragen schriftelijk → Aan mondelinge informatie geen rechten te ontleen. Vragenronde 1 voor 1 mei 10:00 uur via TenderNed
- Waarom? → Borgen gelijk speelveld, anonimiteit vragensteller en zorgvuldigheid



## 02 Aanbesteding in vogelvlucht

## Doel van de aanbesteding 1/2

3 primaire bureaus en 2 secundaire bureaus contracteren met de beste prijs-kwaliteitverhouding voor het tijdig kunnen leveren van passende *resources* voor de gebiedsgerichte aanpak voor het gebied Grenscorridor.

Primaire bureaus aan zet voor 6 prioritaire gebieden gekoppeld aan 3 gebiedsteams. Secundaire bureaus kunnen op later moment waardevolle rol spelen.

De essentie van de aanbesteding is dat bureaus worden gecontracteerd op basis van de competenties die zij hebben in combinatie met de bereidheid om die binnen het programma voor Waterschap de Dommel en de gebiedspartners in te gaan zetten. Welke competenties precies op welk moment nodig zijn: welke diensten exact moeten worden geleverd en welke producten opgeleverd, verschilt per deelgebied en is gedurende de uitvoering van de aanbesteding nog niet volledig te overzien.

## Doel van de aanbesteding 2/2

1. Voor de duur van het programma te beschikken over geschikte advies- en ingenieursbureaus die tijdig passende resources kunnen leveren om de gebiedsteams in ieder geval in staat te stellen om uiterlijk eind 2027 voor in ieder geval de 6 prioritaire deelgebieden een gebiedsvisie op te leveren inclusief de ruimtelijke verankering.
2. Het realiseren van flexibiliteit om in te spelen op de diversiteit en dynamiek binnen het programma, waaronder het adapteren van voortschrijdende inzichten op programmaniveau, verschillen tussen en binnen deelgebieden en de mogelijke uitbreiding van het programma met de overige gebieden.
3. Het maken van transparante (kader)afspraken met bureaus over kwaliteit, capaciteit, en kosten en de tijdige beschikbaarheid van de passende *resources* op elk moment.
4. Het creëren van mechanismen waardoor op programmaniveau continu verbeterd kan worden vanuit de bereidheid van alle betrokken partijen om hier als volwassen spelers de schouders onder te zetten.
5. Bewaken van de kwaliteit en consistentie van door bureaus op te leveren producten.

# Aanbestedingsprocedure

- Europese openbare aanbestedingsprocedure
- Alle inschrijvers die aan eisen voldoen kunnen inschrijven
- Voorlichtingsbijeenkomst/vragenronde/mondeling deel onderdeel aanbesteding

# Samenwerkingsmodel

- Per deelgebied/gebiedsteam 1 primair bureau (voor 6 prioritaire gebieden)
- Evenredige verdeling is uitgangspunt
- Aansluiting op competenties en gebiedskennis, tevens “zachtere” elementen
- Geen competitie maar échte samenwerking
- Concretiseringsfase gericht op totstandkoming verdeling onderdeel aanbesteding

Plan B: minicompetities – maar liever niet!



## 03 Over de gebiedsgerichte aanpak + deelgebieden

# Gebiedspartners

## IN GRENSCORRIDOR SAMENWERKENDE ORGANISATIES



Provincie Noord-Brabant



**Intentieverklaring, december 2023**

# Intentieverklaring samenwerking Gebiedsgerichte Aanpak Grenscorridor

*Samenwerken aan duurzame gebiedsontwikkeling in de Grenscorridor*

# Intentieverklaring: onze opgaven

Natuurherstel

Verbetering van de waterkwaliteit en herstel van het watersysteem

Ontwikkeling van toekomstbestendige landbouw

Voldoende woningen

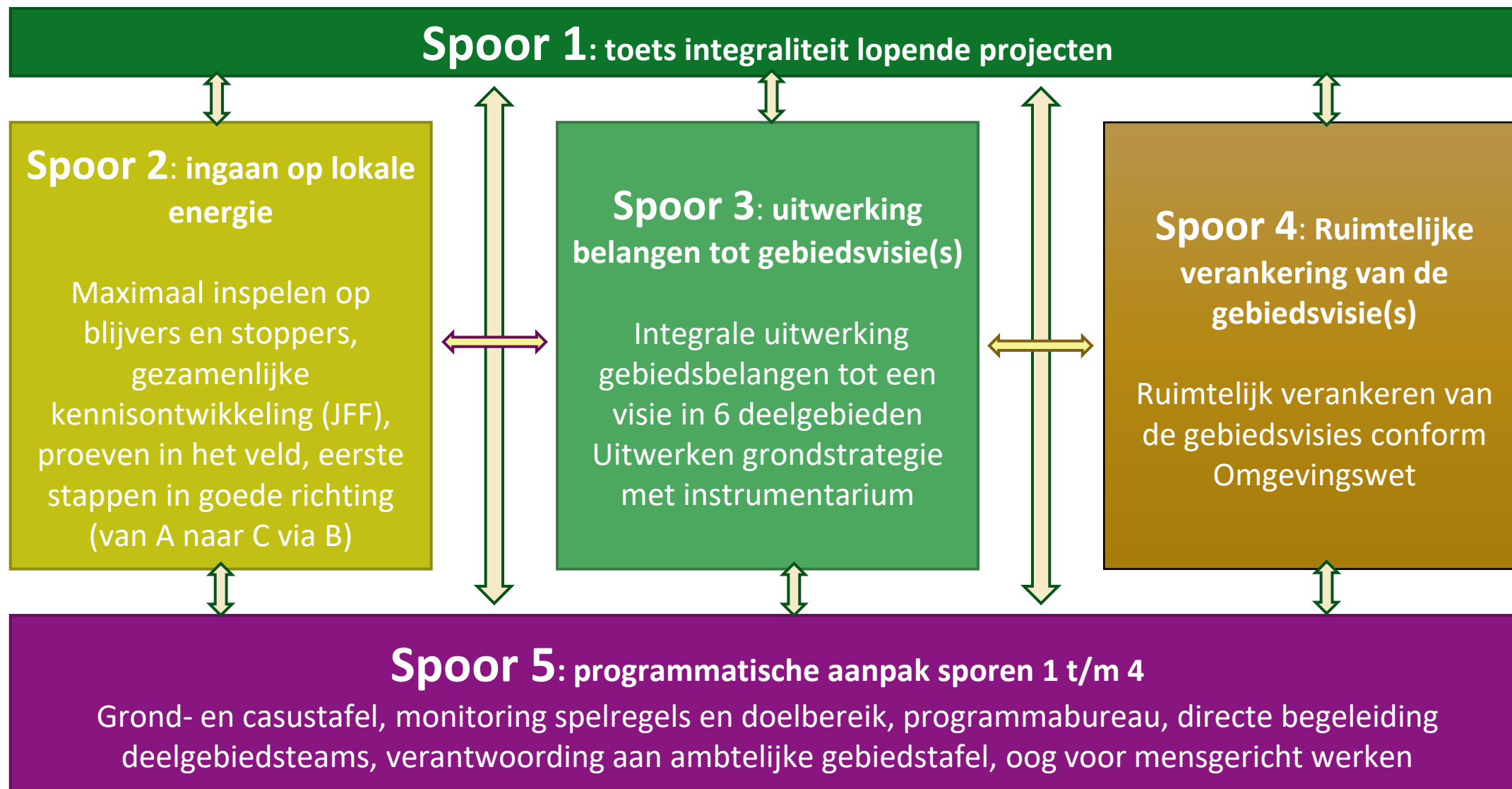
Balans tussen natuur en recreatie

Opwek van duurzame energie

(Verschillende vormen van) vervoer

Vermindering van stikstofuitstoot

# De aanpak van de Grenscorridor: vijf sporen



# 6 prioritaire gebieden en bijbehorende urgentie

Deze gebieden hebben voor eind 2027 een vastgestelde planuitwerking

- Maximaal voldoen aan wettelijke N2000/KRW verplichting

Het bestuurlijke overleg heeft 6 van de 10 deelgebieden als prioritair en urgent benoemd;

- Bovenstrooms beginnen met systeemherstel
- Vanwege grote opgave natuur en water
- Energie in het gebied
- Koppeling met omgevingswet
- Verstedelijkingsopgave

Let op: gemeenten hebben capaciteit om in 1 deelgebied tegelijkertijd te werken (elk bureau begint dan ook met 1 deelgebied, 2<sup>e</sup> wordt toegevoegd zodra dat kan (“2<sup>de</sup> ronde”))

## **Prioritair én urgent, de 1<sup>e</sup> ronde**

**Vanuit de opdracht voor de projectteams (ism gebiedspartners en programmabureau) komt update van de opgaven.**

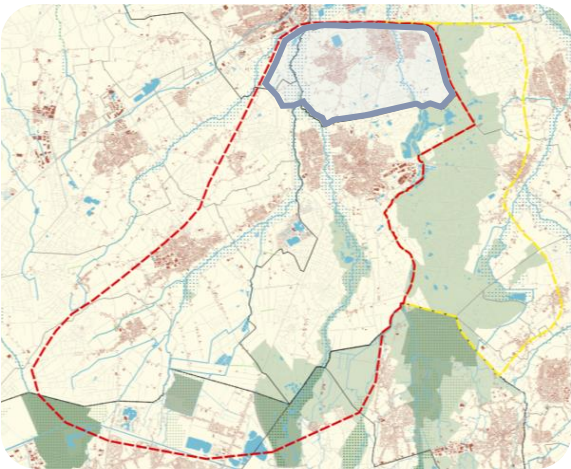


# DEELGEBIED A

## BESCHRIJVING DEELGEBIED A

Deelgebied A beslaat het gebied rond Waalre, tussen de A2/A67 ten noorden en Valkenswaard ten zuiden van het gebied. De waterlopen de Run en de Tongelreep begrenzen het gebied aan respectievelijk de west- en oostzijde. Aan de zuidzijde van deelgebied A komen de Dommel en Keersop samen, waarna ze samen verder gaan als de Dommel. De Dommel is hier gelegen in het Dommeldal Noord, een duidelijk herkenbaar beekdal met deels nog beemdverkaveling.

Dit deelgebied kenmerkt zich als een kleinschalig gebied met natuur, water, landbouw en bewoning, waarbinnen vier bestaande landgoederen liggen en twee landgoederen in ontwikkeling zijn. Daarnaast liggen het Akkercomplex Loonse Akkers en Loon met een archeologisch monument in dit deelgebied.

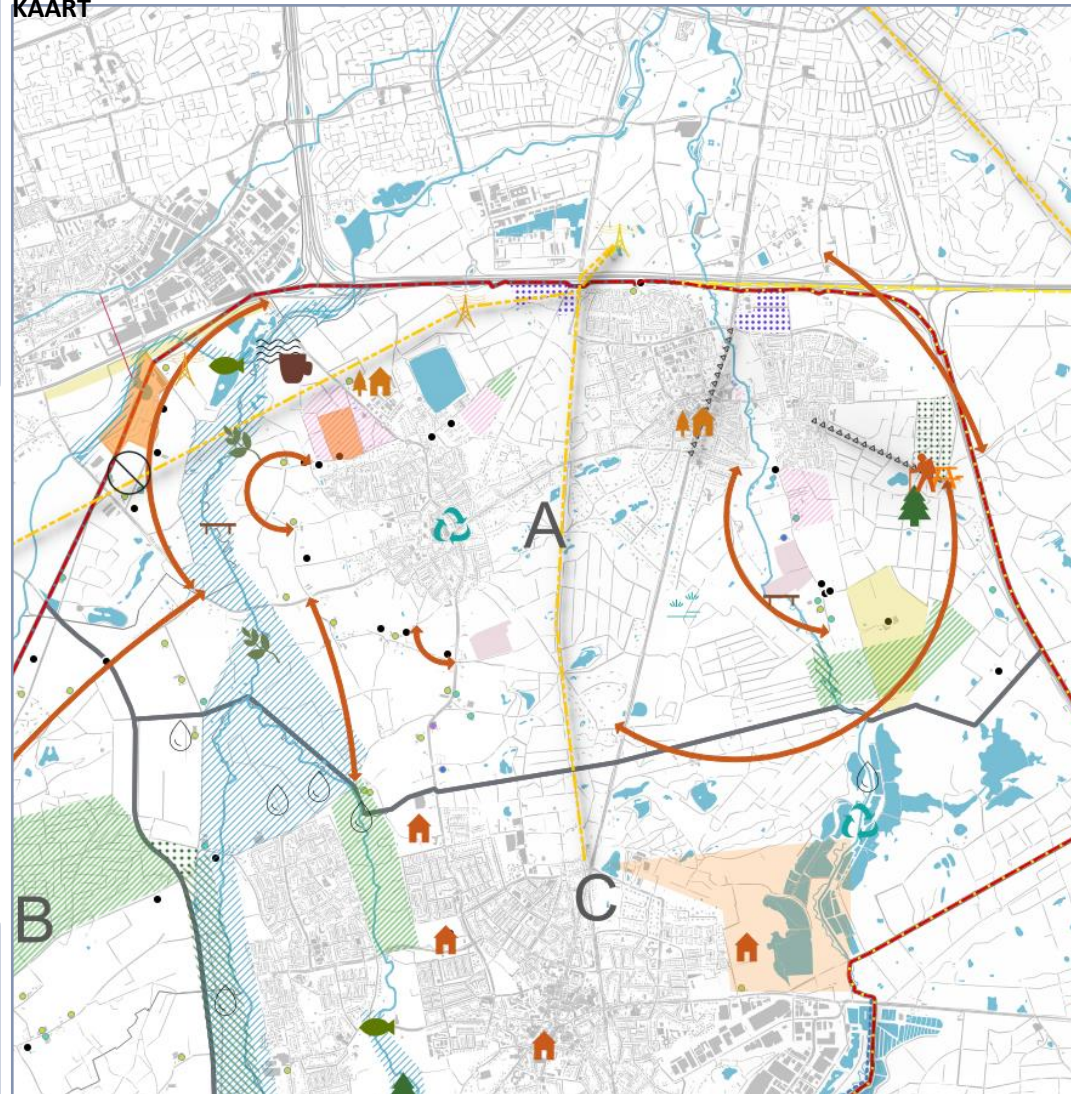


## URGENTIE IN DEELGEBIED A

Waarom hier aan de slag? De druk op de omgeving en het buitengebied van Waalre is groot. Om alle ontwikkelingen in goede banen te leiden en keuzes te kunnen maken moet Waalre een ruimtelijke visie uitwerken en vastleggen.

En er is lokale energie in het gebied bij een groep ondernemers. Deze groep wordt nu begeleidt door team van programmabureau.

## LOPENDE PROJECTEN, AGRARISCHE ONDERNEMERS EN GEBIEDSONTWIKKELINGEN OP DE KAART



## STAKEHOLDERS (EERSTE INVENTARISATIE)

Gemeente Waalre  
Gemeente Veldhoven  
Waterschap De Dommel

Natuurmonumenten  
ZLTO  
Bewoners Waalre & Aalst

Dorpsraad Aalst  
Inwonerspanel gem. Waalre  
Gemeente Eindhoven

## LOPENDE PROJECTEN EN ONTWIKKELINGEN

- Verschillende woningbouwontwikkelingen in gemeente Waalre, zowel kleinschalig als grootschalig en zowel op inbreidings- als uitbreidingslocaties. De grootste zijn: Waalre Noord – Fase 2, Waalre Noord – Fase 3, Ekenrooij-Zuid en Brabantia.
- De aanleg van (wandel)brugverbindingen over de Dommel en over de Tongelreep.
- Herinrichting Eindhovenseweg t.h.v. Aalst en Traverse Waalre-Dorp.
- Herinrichten bosgebied rondom Hut van Mie Pils: herinrichting wegen, parkeergelegenheid en wandel- en ruiterroutes.
- Opwaarderen en aanleggen van verschillende recreatieve fietspaden.
- Snelfietsverbinding F67 gemeente Veldhoven en gemeente Bergeijk.
- Zoekgebied grootschalige opwek duurzame energie.
- De aanleg van nieuwe en de verzwaring van bestaande hoogspanningsverbindingen, voornamelijk ondergronds.
- Verbeteren hemelwaterberging winkelcentrum Den Hof.
- Beekherstel van 2 kilometer De Hogt in het kader van de NNP, NNB en KRW opgaves.
- Herstel Natte Natuur Parel Tongelreep herstellen.
- Meandering van De Run terugbrengen en doortrekken onder de A69 door in combinatie met het aanpakken van de wateropgave op bedrijventerrein De Run.
- NNP, Natura 2000 en NNB herstelopgave in Elshout – T 'Heike.
- Verschillende natuurontwikkelingen en -aanplant door gemeente Waalre en Veldhoven.
- Herontwikkeling van recreatiegebied het Witven.
- Uitbreiding bedrijventerrein aan de Van Dijklaan Waalre.

## OPGAVEN

	OPGAVE	KENGETAL
A	Natuur- en herstelmaatregelen N2000	XX ha.
B	Restopgave NNB en NNN	XX ha. te verwerven, XX ha. in te richten vóór 2027
C	KRW: Verbeteren waterkwaliteit de Dommel	KRW-kwaliteit van 'ontoereikend' naar 'goed' tot 'zeer goed' brengen vóór 2027
D	Natte Natuur Parels herstellen	XX ha.
E	Landbouwtransitie: Toekomstperspectief agrarische ondernemers	60 ha langs De Dommel transformeren van agrarisch naar natuur
F	Uitbreiding High Tech Campus	7,5 ha
G	Groei ASML	XX
H	Klimaatbestendig maken kernen Waalre + warmtetransitieplan	Stap voor stap

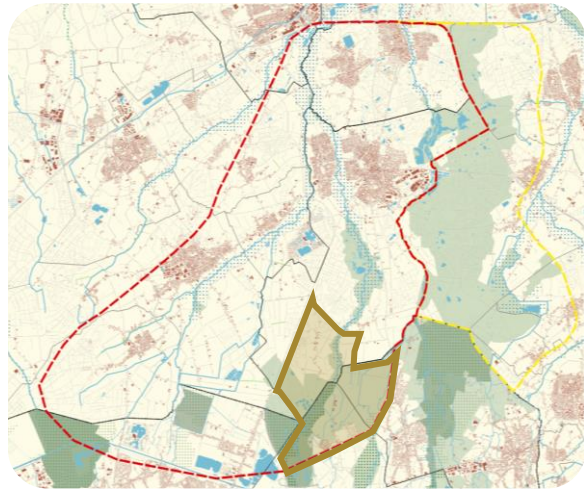


# DEELGEBIED H

## BESCHRIJVING DEELGEBIED H

Deelgebied H beslaat grofweg het gebied ten zuiden van Borkel en Schaft, ten oosten van de N69. Dit deelgebied beslaat zowel Nederlands als Belgisch grondgebied. Het fietspad ten oosten van Achel-Station vormt de oostelijke grens. De zuidelijke grens loopt vanaf dit fietspad dwars door de gemeente Pelt naar de N74.

De Dommel loopt vanaf de zuidelijke grens van het GGA-gebied door dit deelgebied naar het noorden toe, naar Borkel en Schaft. Naast de Dommel kent dit deelgebied nog enkele andere belangrijke elementen, zoals de gehuchten Achterste Brug, Voorste Brug en Hoeve. In België worden enkele wijken van Grote Heide doorsneden. Natuurgebied De Plateaux-Hageven op Nederlands grondgebied ligt grotendeels binnen dit deelgebied.



## URGENTIE IN DEELGEBIED H

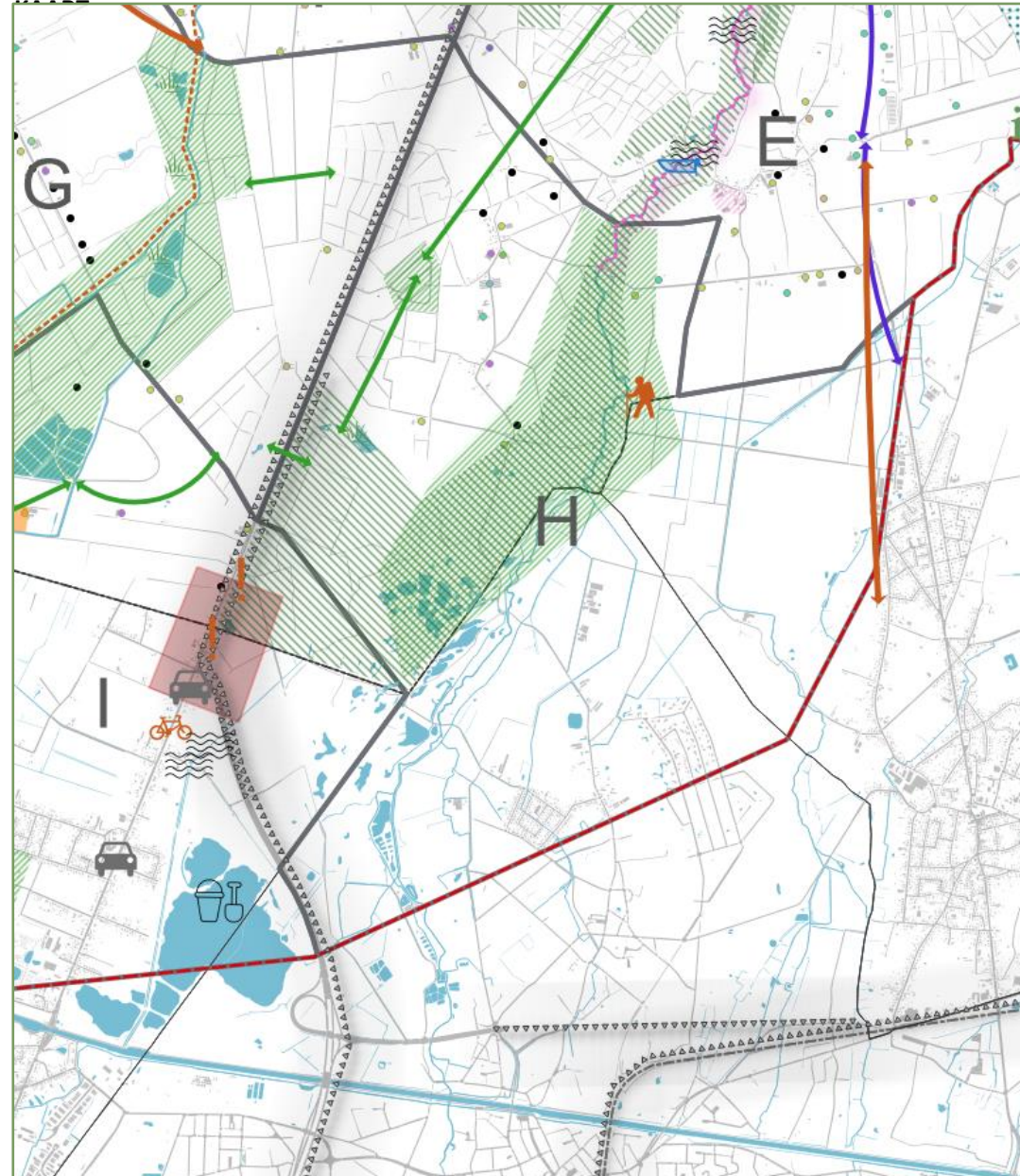
Waarom hier aan de slag?

De belangrijkste gebiedspartners Valkenswaard, Natuurmonumenten en ZLTO hebben gesprekken met. Er is een gedeeld beeld over de toekomst van dit gebied.

Vanuit natuur en water: Natura2000 en KRW opgave. Uitgangspunt bovenstrooms beginnen, waterkwaliteit (ook in relatie tot België) en lopende projecten Waterschap de Dommel.

Koppeling met omgevingsvisie en –programma Valkenswaard

## LOPENDE PROJECTEN, AGRARISCHE ONDERNEMERS EN GEBIEDSONTWIKKELINGEN OP DE



## LOPENDE PROJECTEN EN ONTWIKKELINGEN

- Riviercontract De Dommel
- Herontwikkeling MOB-complex – 17 hectare voormalig MOB-complex wordt omgevormd naar natuur (heide)
- Dommelpad met een brug over de Dommel
- Venherstelmaatregelen, waaronder bij het Klotven.
- Fietsnelweg F74 Pelt – Valkenswaard opwaarderen.
- Ecoduct over de N69 Zuid, verbinden beide delen Natura 2000-gebied

## OPGAVEN

OPGAVE	KENGETALLEN
A	<b>Natuur- en herstelmaatregelen N2000</b> XX ha.
B	<b>Restopgave NNB</b> XX ha. te verwerven, XX ha. in te richten vóór 2027
D	<b>KRW: Verbeteren waterkwaliteit de Dommel</b> KRW-kwaliteit van 'ontoereikend' naar 'goed' tot 'zeer goed' brengen vóór 2027
E	<b>Natte Natuur Parels herstellen</b> XX ha.
F	<b>Verbinden natuurgebieden middels EVZ</b> 2 verbindingen: - Malpie – MOB-complex - De Plateaux – MOB-complex
G	<b>Herinrichting N69 Zuid</b> Aansluitend op vormgeving Westparallel

## STAKEHOLDERS (EERSTE INVENTARISATIE)

Waterschap De Dommel	Natuurmonumenten	Bewoners van o.a. Achterste Brug, Voorste Brug en Hoeve
Gemeente Valkenswaard	Staatsbosbeheer	
Gemeente Pelt	ZLTO	

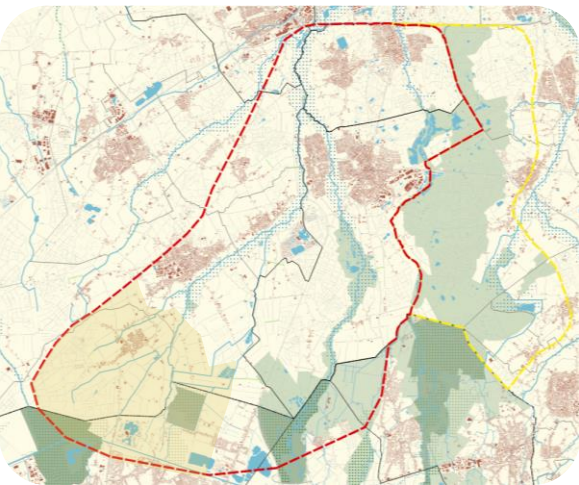


# DEELGEBIED J

## BESCHRIJVING DEELGEBIED J

Net als deelgebieden H en I kent dit deelgebied een Nederlands deel en een Belgisch deel. Het Kanaal Bocholt-Herentals vormt de zuidelijke grens van het deelgebied. In het noorden en oosten worden zoveel mogelijk de bestaande wegstructuren gevolgd als grens. De westelijke grens wordt bepaald door de grens van deelgemeente Luuykgestel.

Het dorp Luuykgestel maakt onderdeel uit van deelgebied J. Deze kern wordt omgeven door de vier bovenlopen van de Keersop. Rondom de Keersop liggen verschillende vloeivelden, belangrijke waarden in het gebied. Belangrijke waarden op Belgisch grondgebied zijn de Lommelse Sahara en recreatiepark De Vossemere.

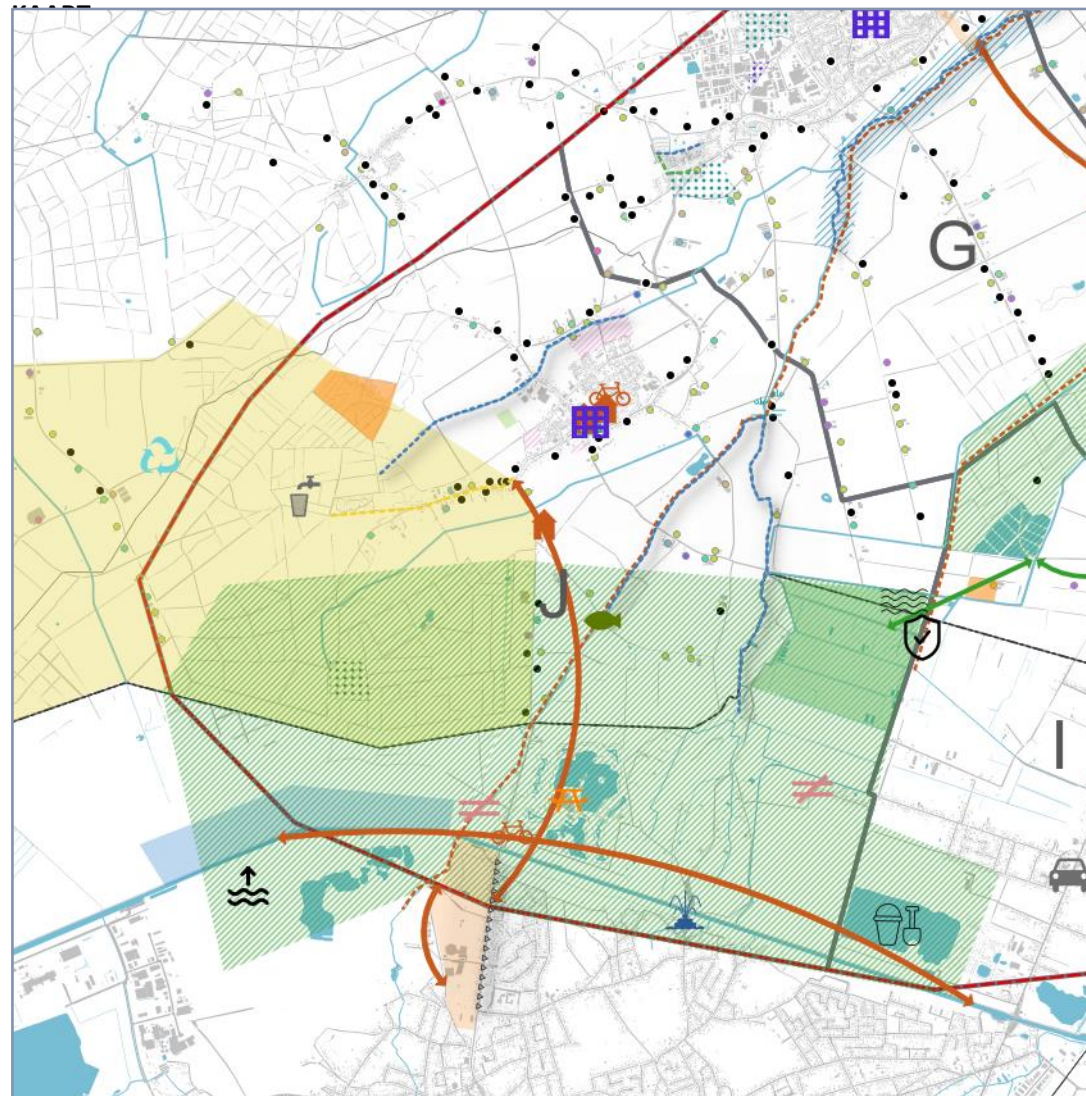


## URGENTIE IN DEELGEBIED J

Waarom hier aan de slag?  
*Want: waterwinning, inlaatpunt, woningbouw, agrarische ondernemers (veel stoppers)*

Er loopt af en toe water vanuit het kanaal Bocholt-Herentals in de Beekloop en de Keersop om te voorkomen dat deze twee waterlopen leegvallen. Betere afspraken hierover tussen Belgische en Nederlandse partners zijn noodzakelijk. Het kanaal dient te worden behouden voor scheepsvaart, maar de Beekloop en de Keersop dienen te worden behouden voor de aanwezige fauna in dit water.

## LOPENDE PROJECTEN, AGRARISCHE ONDERNEMERS EN GEBIEDSONTWIKKELINGEN OP DE



## STAKEHOLDERS (EERSTE INVENTARISATIE)

Waterschap De Dommel  
Gemeente Bergeijk  
Gemeente Lommel

Natuurmonumenten  
Staatsbosbeheer  
Provincie Noord-Brabant

## LOPENDE PROJECTEN EN ONTWIKKELINGEN

- Woningbouwontwikkelingen Luuykgestel: zowel op inbreidings- als uitbreidingslocaties.
- Bosaanplant en –compensatie op verschillende locaties ook in combinatie met woonontwikkelingen.
- Uitvoeren maatregelen uit het natuurbeheerplan dat is opgesteld door gemeente Lommel + Natuurontwikkeling in het kader van Nationaal Park Bosland.
- Forest Village Bergeijk: Herontwikkeling recreatiepark Zwartebergendreef.
- Opwaarderen recreatieve wandelstructuur door gemeente Bergeijk.
- Optimaliseren van het bovenlokale fietsroutenetwerk door gemeente Lommel.
- Klimaatrobuust maken wijken Luuykgestel.
- Recreatie/sportgebied Speelplein + fietsboulevard.
- Winterwater: vasthouden van water en bevorderen van oude kwelstromen langs de Beekloop.
- Zoekgebied natuurbegraafplaats.

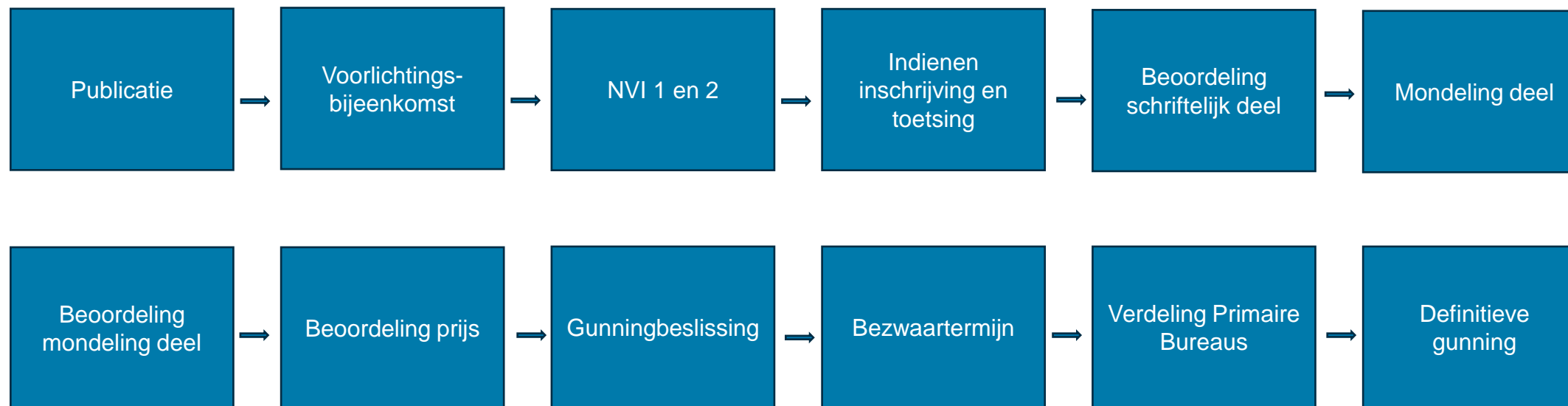
## OPGAVEN

OPGAVE		KENGETALLEN
A	Natuur- en herstelmaatregelen N2000 [Elsenloop]	XX ha.
B	Restopgave NNB [Bosschewaterloop, Fortjewaterloop en Elsenloop]	33 ha. te verwerven, 50 ha. in te richten vóór 2027
C	KRW: Verbeteren vispaseerbaarheid Elsenloop	2 stuwen vispaseerbaar maken
D	KRW: Waterkwaliteit de Keersop	KRW-kwaliteit van 'matig' naar 'goed' tot 'zeer goed' brengen vóór 2027
E	Natte Natuur Parels herstellen [Elzenloop en Fortjewaterloop]	33 ha.
F	Woningbouw opgave	1.000 woningen in gemeente Bergeijk binnen 10 jaar
G	Optimalisering mobiliteitsstructuren België	Realisatie mobiliteitskamers Hoogwaardige fietsverbindingen
H	Fietsambitie Bergeijk	Snelfietsroutes vanuit Lommel via Bergeijk naar Eindhoven Recreatief fietsroutenetwerk
I	Ondersteunen ondernemers bij stoppen	XX aantal agrariërs inmiddels gestopt
J	Grootschalige opwek duurzame energie	XX ha. zoekgebied



## 04 Procedure en planning

# Aanbestedingsprocedure



# Planning

Activiteit	Datum	Tijd (C.E.T)
Publiceren vooraankondiging	8 april 2025	
Publiceren aankondiging en Aanbestedingsstukken	25 april 2025	
Voorlichtingsbijeenkomst (digitaal via MS Teams)	30 april	09:00 uur
Uiterste datum voor het stellen van vragen, eerste ronde	1 mei 2025	14:00 uur
Publicatie Nota van inlichtingen 1	8 mei 2025	
Uiterste datum voor het stellen van vragen, tweede ronde	15 mei 2025	14:00 uur
Publicatie Nota van inlichtingen 2	22 mei 2025	
<b>Sluitingstermijn voor het indienen van een Inschrijving</b>	<b>5 juni 2025</b>	<b>10:00 uur</b>
Mondelinge deel op locatie	19 juni	
Verzenden Gunningsbeslissing, start bezwaartermijn, verificatie en concretisering	24 juni 2025	
Einde bezwaartermijn	20 dagen na Gunningsbeslissing	
Concretiseringsfase, verdeling over Primaire Bureaus	25 juni t/m 15 juli 2025	
Definitieve gunning	Zo spoedig mogelijk	
<b>Ingangsdatum Raamovereenkomst</b>	<b>Zo spoedig mogelijk</b>	

# Beste prijs-kwaliteitverhouding

Subgunningscriterium	Onderdeel	Maximumaantal punten
Kwaliteit	1. Visie, aanpak, team	27.500
	2. Toegevoegde waarde samenwerking	17.500
	3. Kosteneffectiviteit en transparantie	15.000
	4. Mondeling: casussen op locatie	25.000
Prijs	Totaal gewogen inschrijfsom	15.000
<b>Totaal</b>		<b>100.000</b>

# Uitgelicht: casussen op locatie

- Kernteamleden afvaardigen:
  - Verantwoordelijke als overkoepelend aanspreekpunt op niveau nadere opdracht, waaronder het sturen op tijd, geld, kwaliteit, risico's
  - Verantwoordelijke voor inhoudelijke kwaliteit diensten en op te leveren producten.
  - Verantwoordelijke voor (mede)organiseren van participatie met inwoners, bedrijven en instellingen
- 2 casussen uitwerken, 90 minuten
- Presenteren casussen, 30 minuten

# 05 Tot slot



# Tips

- Lees de documenten goed
- Doe geen aannames maar verifieer door het stellen van vragen
- Begin op tijd met de inschrijving
- Zorg dat de juiste personen geregistreerd zijn zodat deze de inschrijving kunnen indienen
- Dien tijdig de stukken in, wacht niet tot het laatste moment!
- Het beantwoorden van vragen en uploaden van documenten in TenderNed staat niet gelijk aan het indienen van de inschrijving. Het indienen vereist een separate actie in TenderNed die bevestigd moet worden met een SMS-code. Na het indienen ontvangt u een TenderNed-bericht met de bevestiging

# Verhelderende vragen?

