



het Waterschapshuis

De kracht van samen

Algemene inlichtingenbijeenkomst aanbesteding IT-Beheer

Samen kunnen we het waarmaken

3 april 2025



Agenda

- Wie is hWh?
- Toelichting op de procedure
- Toelichting op de dienstverlening



Over ons:

- Het Waterschapshuis en wat wij doen
- Onze strategie voor IT

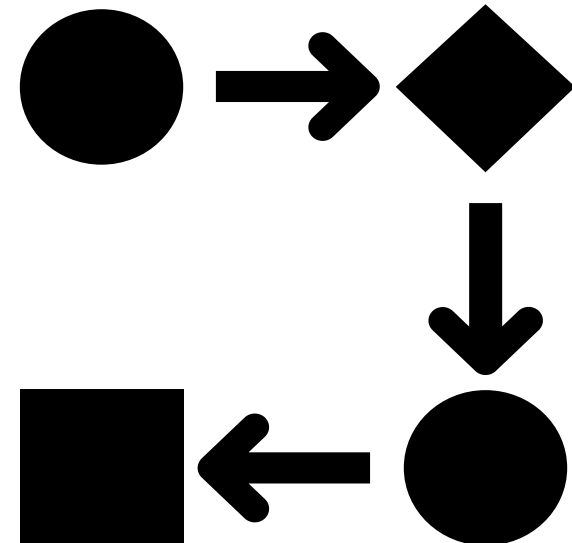


Toelichting op de procedure



Procedure

- Nota van Inlichtingen
- Individuele inlichtingenbijeenkomst
- Verduidelijking van de inschrijving
- Planning

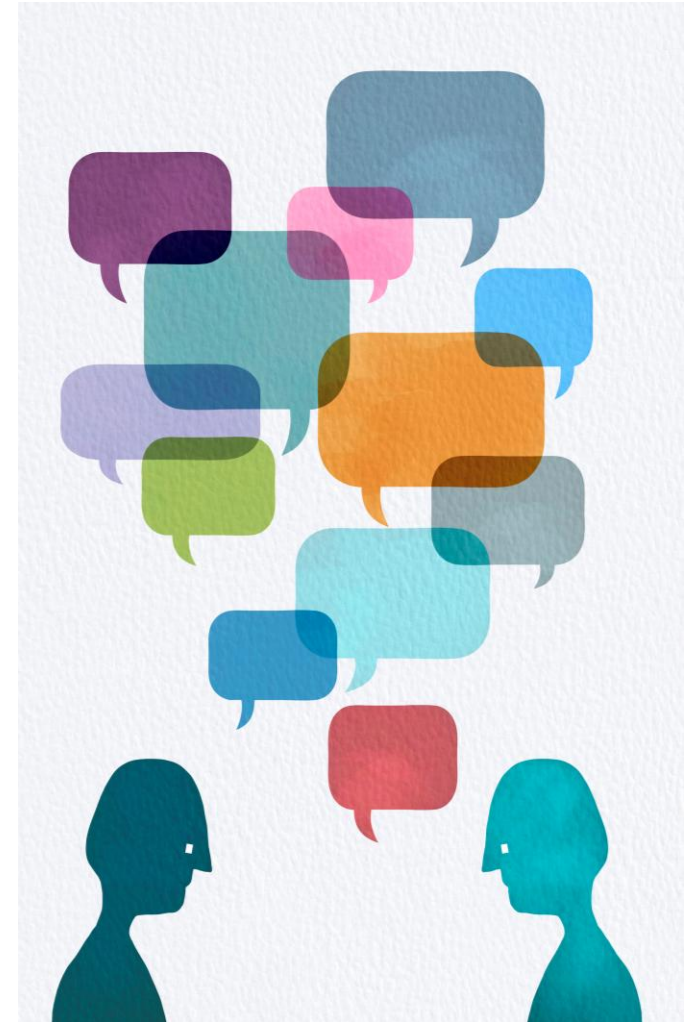


Nota van Inlichtingen

- Vragen stellen via vraag- en antwoordmodule op TenderNed
 - Per vraagregel maximaal één vraag
 - Geen bedrijfsnamen, merken of verwijzingen daarnaar.
 - Mogen nieuwe vragen zijn of een reactie op antwoorden
- Vragen kunnen doorlopend ingediend worden, tot uiterste datum. Het Waterschapshuis hoopt op deze wijze enigszins een dialoog te kunnen laten ontstaan tijdens de procedure
- Uiterste datum vragen 1^e nota van inlichtingen: **8 apr. 2025, 10:00**
- Uiterste datum vragen 2^e nota van inlichtingen: **26 mei 2025, 10:00**

Individuele inlichtingenbijeenkomst

- Mondelinge bijeenkomst
- Gelegenheid voor marktpartijen de opdracht te doorgronden
- Op dinsdag 13 mei en woensdag 14 mei 2025
- Aanmelden uiterlijk op **6 mei 2025 om 10:00 uur**
- Commercieel vertrouwelijke informatie via een individuele nota van inlichtingen
- Niet-commercieel vertrouwelijke informatie via een algemene nota van inlichtingen.



Gunningscriteria

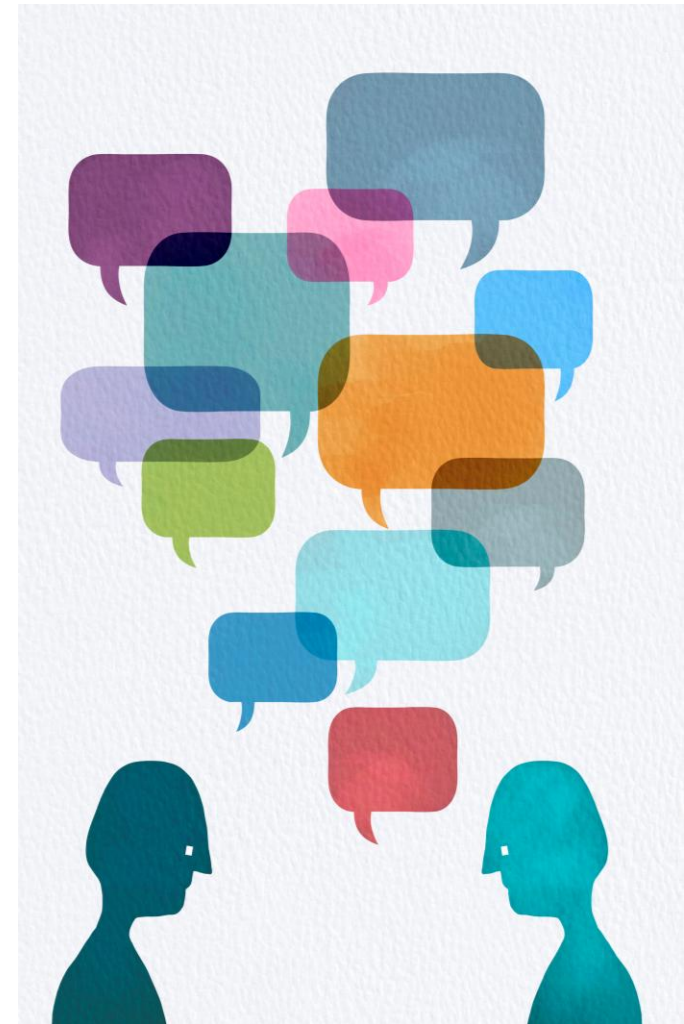
Gunningscriteria		Maximaal totaal aantal punten
Kwaliteit		75 punten
GC 1	Dienstverlening en Samenwerking	45 punten
GC 2	Doorontwikkeling	20 punten
GC 3	Transitie	10 punten
Prijs		25 punten

Prijsbeoordeling

$$Score = \frac{\textit{plafondbedrag} - \textit{inschrijvingsprijs}}{\textit{plafondbedrag} - \textit{bodembedrag}} \times 25$$

Verduidelijking van de inschrijving

- Mondelinge individuele bijeenkomst
- Over het kwalitatieve deel van de aanbesteding
- Functionarissen aanwezig van inschrijver
 - Engineer m.b.t. support
 - Coördinator m.b.t. beheerdiensten
 - Sleutelfunctionaris m.b.t. transitie
- Schriftelijk toegekende scores kunnen naar boven en beneden worden bijgesteld.
- Verduidelijkingsbijeenkomsten op locatie bij het Waterschapshuis



Uw inschrijving

- Uitsluitingsgronden en Geschiktheidseisen
- Gunningscriteria en Prijs
- Bijlagen en Formulieren

Bijlagen:

- A – AWBIT 2023
- B – e-Facturatie
- C – Model verwerkersovereenkomst IT-beheer 2025
- D – Concept Overeenkomst IT-beheer 2025
- E – Beschrijving Dienstverlening IT-Beheer
- F – Programma van Eisen
- G – Beleid Change Management
- H – Beleid Backup en herstel

Formulieren:

- Formulier 0 – Uniform Europees Aanbestedingsdocument (of Tool in TenderNed)
- Formulier 1a – Verklaring derde technische en/of beroepsbekwaamheid
- Formulier 2 – Verklaring geen Russische betrokkenheid
- Formulier 3 – Referentieproject kerncompetentie
- Formulier 4 – Prijsformulier

Planning

Activiteit	Datum
Algemene informatiebijeenkomst	Donderdag 3 april 2025
Uiterste datum vragen stellen 1 ^e vragenronde	Dinsdag 8 april 2025, 10:00u
Streefdatum publicatie 1 ^e nota van inlichtingen	Woensdag 30 april 2025
Uiterste datum aanmelden individuele inlichtingen	Dinsdag 6 mei, 10:00u
Individuele inlichtingenronde	Dinsdag 13 en woensdag 14 mei 2025
Publicatie nota van inlichtingen n.a.v. individuele inlichtingen	Maandag 19 mei 2025
Uiterste datum vragen stellen 2 ^e vragenronde	Donderdag 26 mei 2025, 10:00u
Streefdatum publicatie 2 ^e nota van inlichtingen	Woensdag 4 juni 2025
Uiterste datum indienen van een inschrijving	Woensdag 18 juni 2025, 10:00u
Verduidelijking inschrijving	Dinsdag 8 juli 2025 en woensdag 9 juli 2025
Streefdatum verzenden gunningsbeslissing	Donderdag 31 juli 2025

Toelichting op de dienstverlening



HET WATERSCHAPSHUIS

DE KRACHT VAN SAMEN

MISSIE VISE AMBITIE

VEILIGE WERKOMGEVING

PROFESSIONELE
ORGANISATIE

ZICHTBAARHEID

SAMENWERKINGS- VERBANDEN

STOWA

UNIE VAN
WATERSCHAPPEN

KANTOORAUTOMATISERING

IT TECHNISCH BEHEER

INFORMATIEBEHEER

IT PROJECTEN

FUNCTIONEEL BEHEER

APPLICATIEBEHEER

Visie & Missie IT

Visie

Een IT-omgeving creëren die aansluit bij de behoeften van de organisatie en medewerkers, met technologie die productiviteit verhoogt, innovatie stimuleert en een uitstekende gebruikerservaring biedt vanaf de eerste werkdag van elke medewerker.

Missie

Betrouwbare, veilige en efficiënte IT-diensten leveren die de operationele doelen ondersteunen van de organisatie.

IT-diensten

Gebruikerservaring

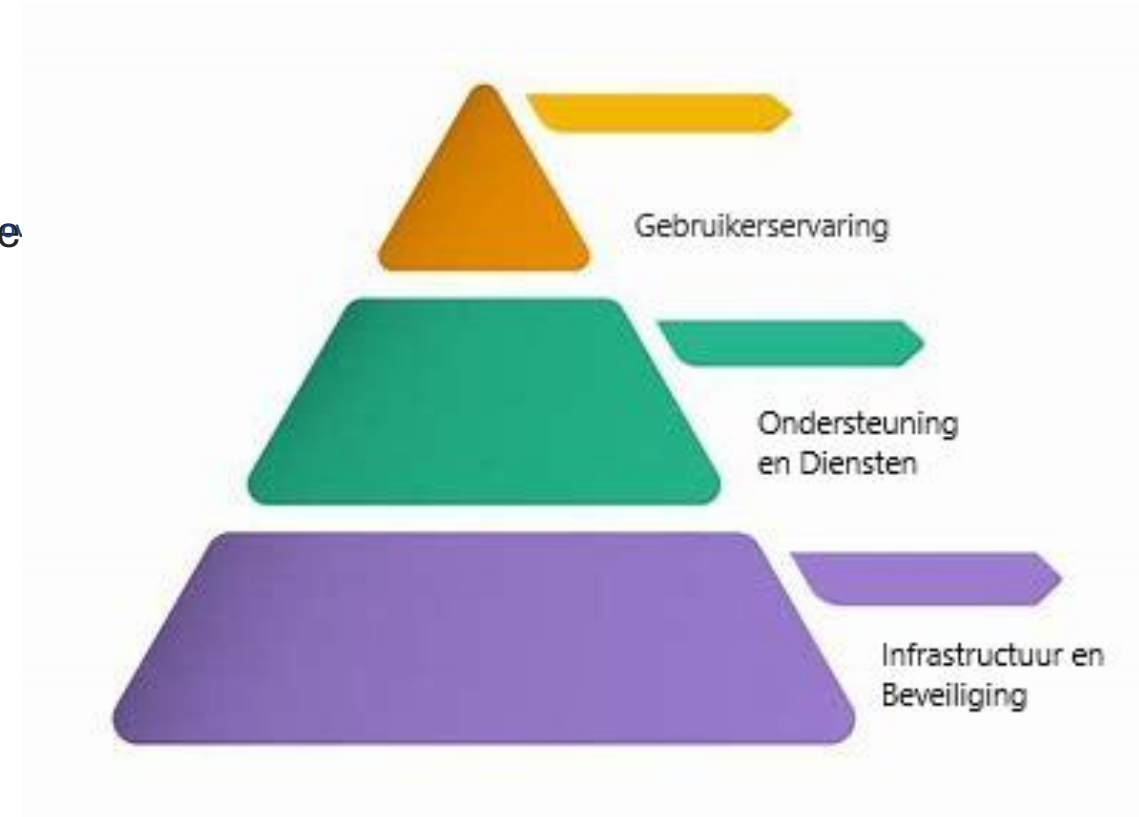
- Focus op het leveren van een uitstekende gebruikerservaring.
- Prioriteit geven aan gebruiksvriendelijke interface en toegankelijke technologieën.

Ondersteuning en Diensten

- Proactieve en responsieve IT-ondersteuning.
- Diensten die zijn afgestemd op de specifieke behoeften van gebruikers.

Infrastructuur en Beveiliging

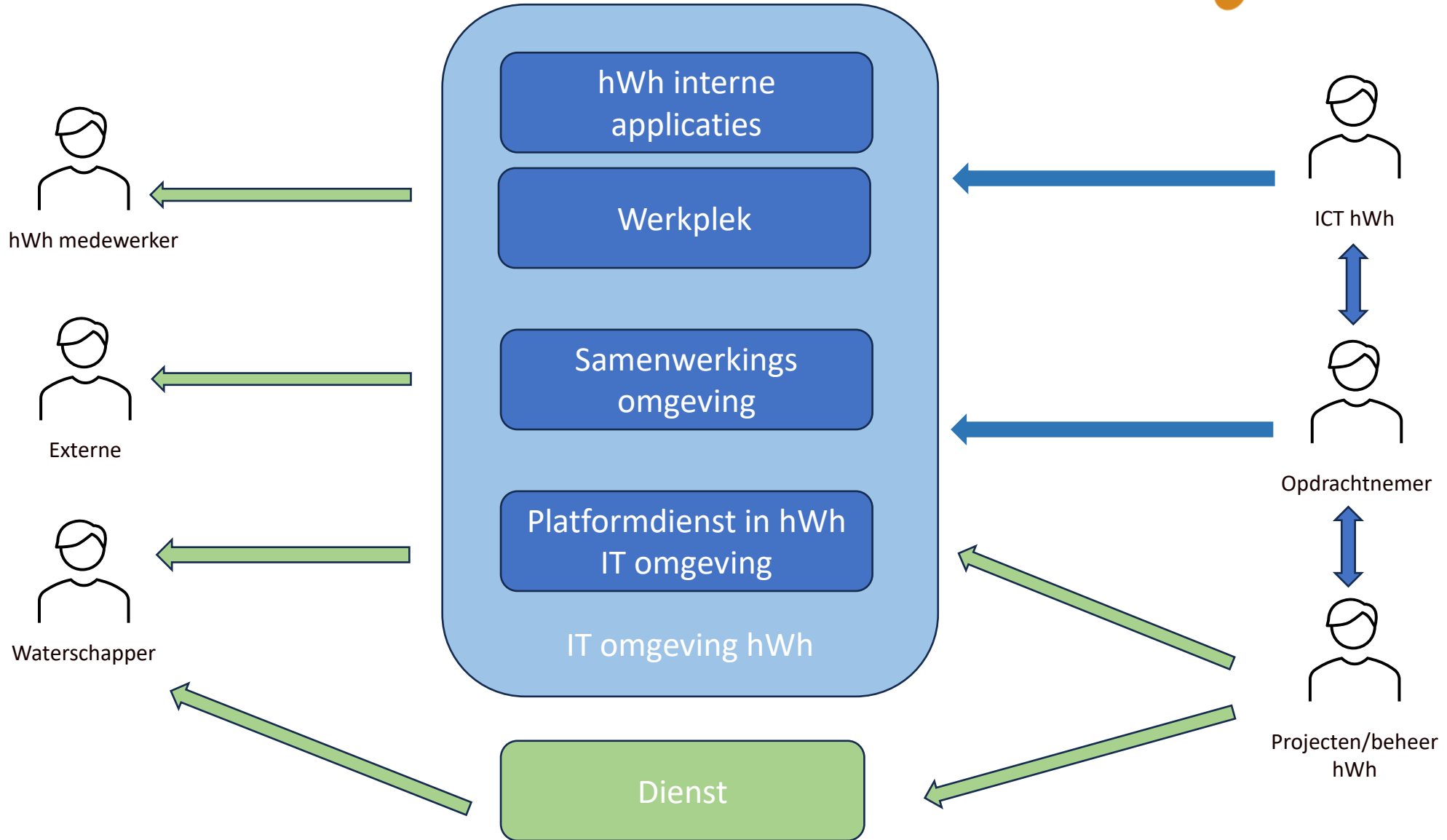
- Robuuste en betrouwbare IT-infrastructuur.
- Sterke beveiligingsmaatregelen om gegevens en systemen te beschermen.



De kracht van Samen

Ben jij onze partner in onze missie en visie?

Dienstverlening



Huidige Hostingplatform

- **hWh NL Veranderdetectie:** subscriptie waarin een aantal waterschappen de tool veranderdetectie ontwikkelen en draaien;
- **hWh Musktrap:** dataplatform ingericht onder regie van HDSR (door C-motion) met data uit ESRI ten behoeve van PowerBI rapportages;
- **hWh Datastromen:** subscriptie voor het programma Datastromen om een website met kwaliteit van aanleveringen;
- **hWh Beeldmateriaal:** subscriptie voor het programma AHN & Beeldmateriaal voor dataopslag;
- **hWh NHI:** subscriptie voor het 'Nederlands Hydrologisch Instrumentarium' met storagecontainer voor downloads;
- **hWh Softwarecatalogus:** subscriptie waarbinnen de softwarecatalogus wordt gerealiseerd met behulp van Powerapps;
- **hWh Riool Vreemd Water:** subscriptie voor dashboarding over waterzuiveringen.

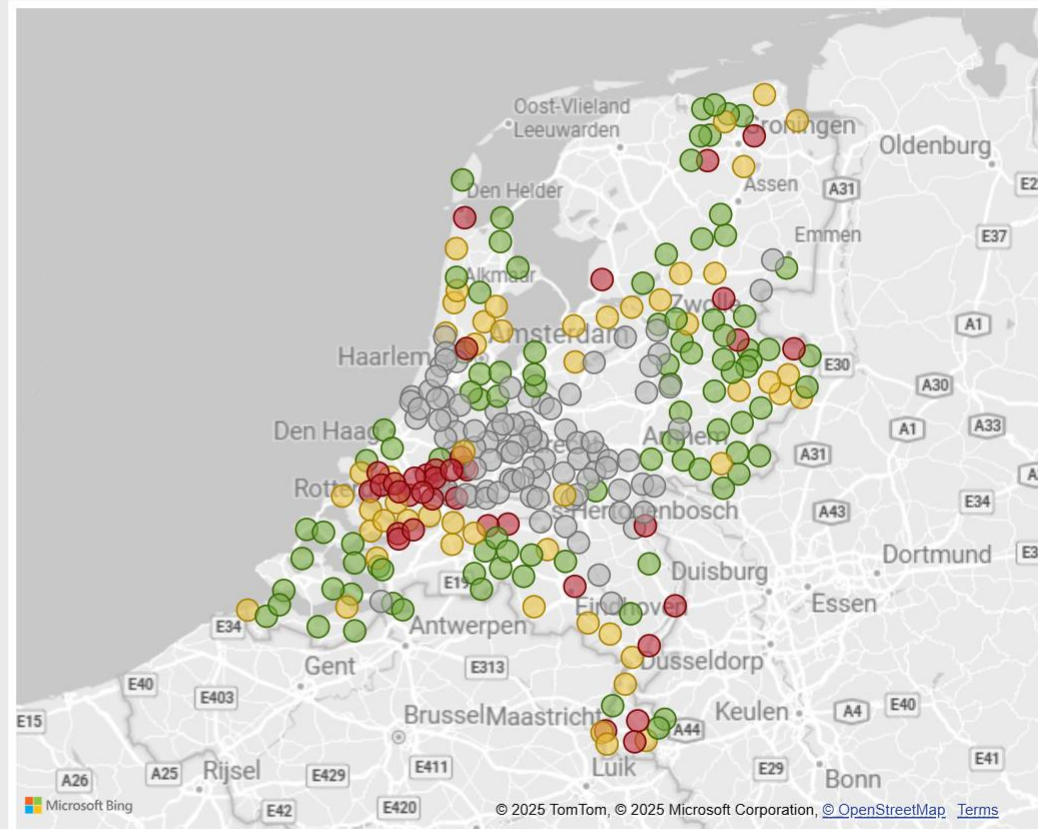
hWh Riool Vreemd Water

- DRIANT - Analyse tool van en over Discrepantie en
- Informatie
 - INFO - Algemeen
 - INFO - Methodieken
 - INFO - WIWB en Z-Info
- Data
 - INFO Toelichting op data
 - Kengetallen - overzicht
 - Kengetallen - waardes
 - Debiet
 - Vuilvrachten overzicht
 - Vuilvrachten analyse
 - Neerslag
 - LIJST met Overzicht Roost...
- Discrepantie en rioolvreemd...
 - INFO - Berekening Discre...
 - INFO - Berekening Rioolvr...
 - Landelijk overzicht**
 - Waterschap - rioolvreemd...
 - Waterschap - discrepantie
 - Trendanalyse
 - RWZI - uitkomsten
 - Alle uitkomsten (tabel)
 - Validatie - kwaliteitscriteria
 - Validatie Dataset
 - Analyse (Algemeen)

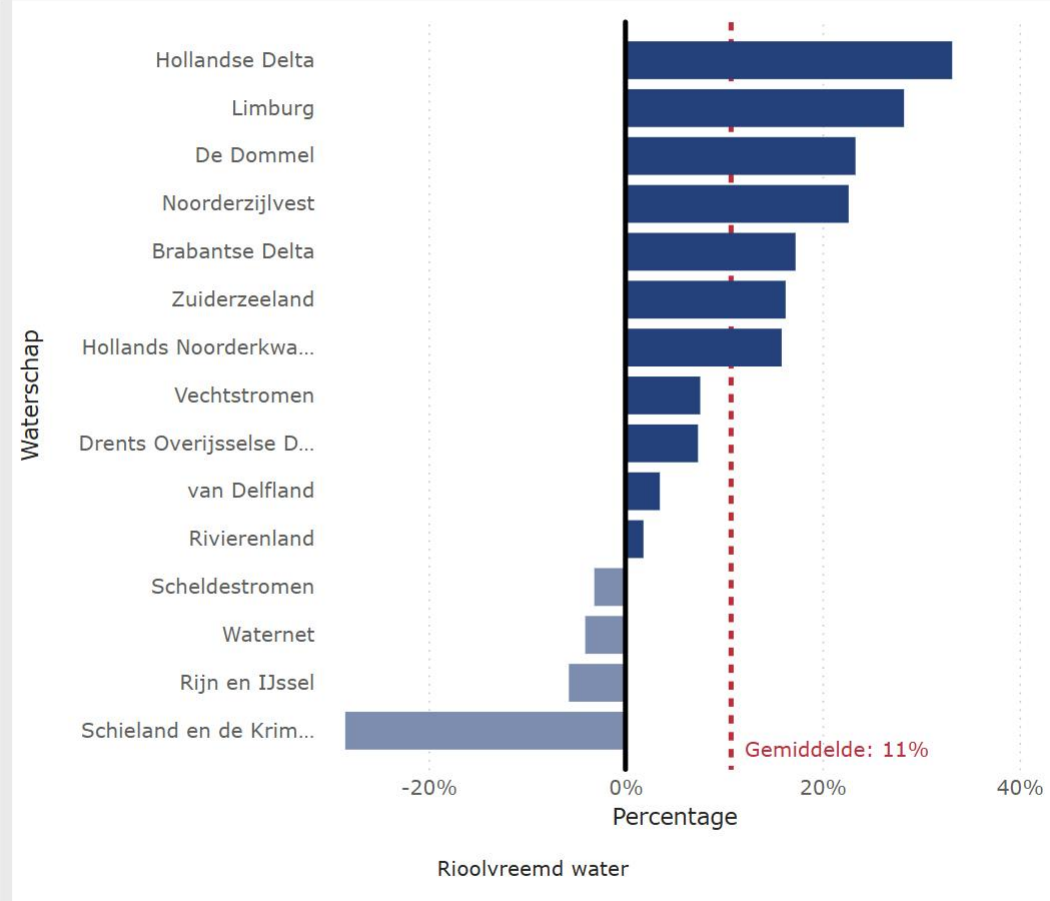
Discrepantie

Rioolvreemd water

Jaar: 2023 | Waterschap: Alle | Vervuilingseenheden: Alle | Vuilvracht o.b.v.: Alle



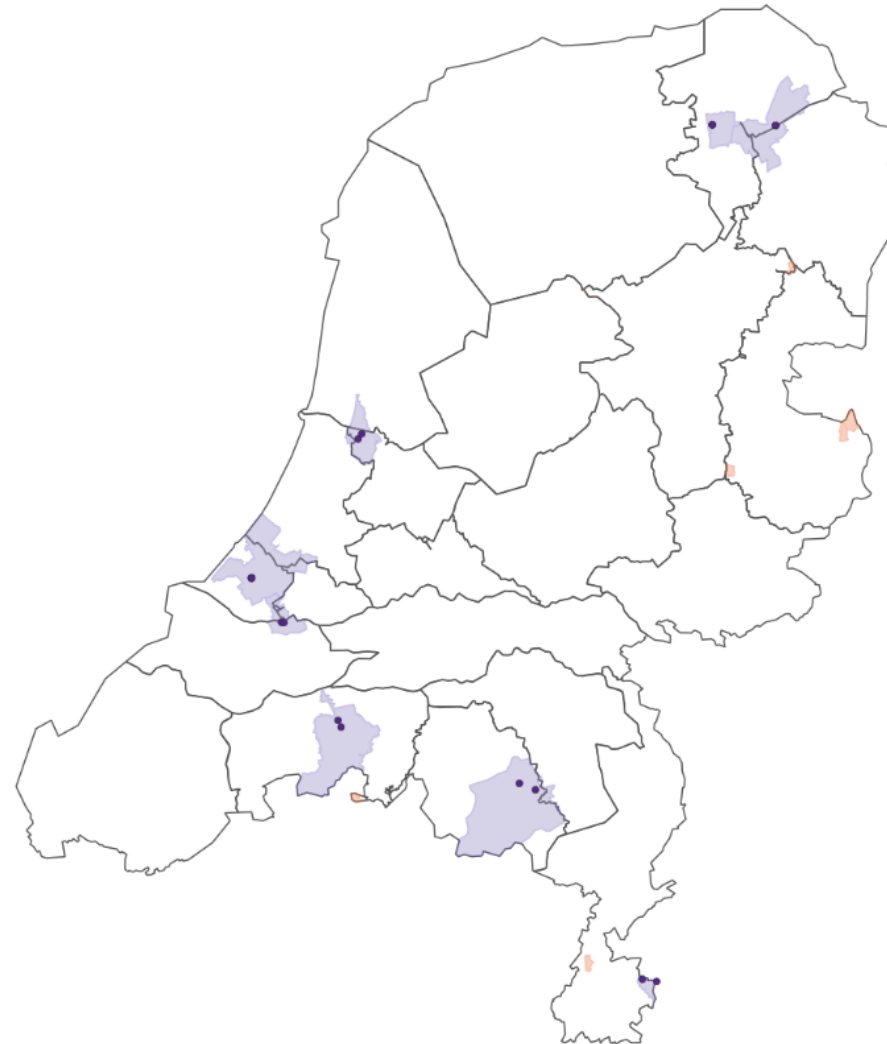
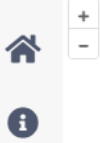
● < 12% ● 12 - 24% ● > 24% ● Geen data ● Voldoet niet aan kwaliteitscriteria



hWh Datastromen



Algemeen ▾ AfvoergebiedAanvoergebied ▾ Zuiveringseenheid ▾ HyDAMO ▾ INSPIRE ▾ GWSW ▾ IMWA ▾ IMSO ▾



Achtergrondkaarten

- Geen achtergrond
- BRT: Water
- HWH: Luchtfoto
- OSM: Standaard
- OSM: Wit

Legenda

- RWZI mist zuiveringseenheid
- Meerdere RWZIs in zuiveringseenheden
- Zuiveringseenheid mist RWZI
- Zuiveringseenheid heeft meerdere RWZI's
- Geen verwant RWZiid ingevuld
- Waterschapsgrenzen

O-info

Landelijke assetdata voor doelmatig onderhoud

De waterschappen beschikken over veel assets (gemalen, zuiveringen, dijken, waterwegen etc.) en zij streven ernaar om deze doelmatig te onderhouden. Datagedreven werken kan hierbij helpen. Het gebruik van data helpt om beter inzicht te krijgen in hoe de apparatuur, machines en systemen presteren en hoe ze worden onderhouden.



Samen meer data

Vaak is een waterschap te klein om zelf voldoende data te genereren. Daarnaast gaan veel onderdelen jaren mee. Het opbouwen van voldoende data verloopt dus erg traag.



Door gebruik te maken van de grote hoeveelheid informatie die beschikbaar is over gelijksoortige installaties bij alle waterschappen kunnen we de leerproces veel korter maken.

De gewenste oplossing

1.

Vanuit allerlei verschillende databronnen wordt de relevante informatie van alle waterschappen verzameld.

2.

Deze informatie wordt beschikbaar gesteld aan de waterschappen om trends en ontwikkelingen te signaleren.

3.

De kennis die dit oplevert wordt uitgewisseld en gebruikt voor verschillende toepassingen zoals risico gestuurd onderhoud.

4.

Om de data goed op te slaan en uit te wisselen maken we gebruik van standaarden.

Over welke data gaat het?

Realisatiefase

- Ontwerp
- Machine specificaties
- Materiaal paspoort
- Onderhoudsplan
- Realisatiekosten



Beheer- en onderhoudsfase

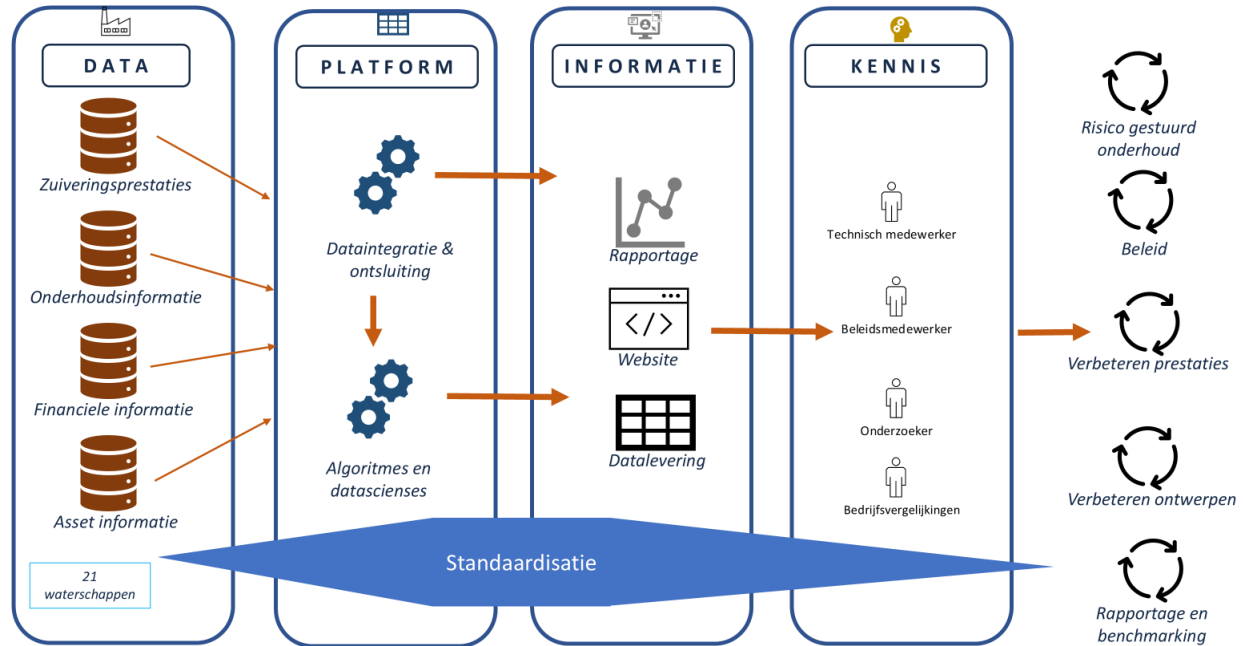
- Prestaties
- Onderhoudshistorie
- Onderhoudskosten
- Grondstoffenverbruik
- Beschikbaarheid
- Storingsdata

Wat kunnen we met deze data?

Met betrouwbare data (vanuit een groot volume) krijgen we beter inzicht in de prestatie van assets. Hiermee kunnen we van elkaar leren en ons werk verbeteren op het gebied van:

- Risico gestuurd onderhoud
- Onderhoudsbeleid
- Prestaties van assets
- Ontwerp van assets
- Benchmarking
- Rapportages

Doorontwikkeling - een voorbeeld





De kracht van samen