

Stationsrenovatie Oostlijn

Marktinformatiebijeenkomst

26 juni 2014

Gemeente Amsterdam, Dienst Metro

Programma

Projectkader | Scope

Ontwerp

Uitvoering

Omgeving

Aanbesteding

Slotwoord Hoite Detmar

Projectkader 2004

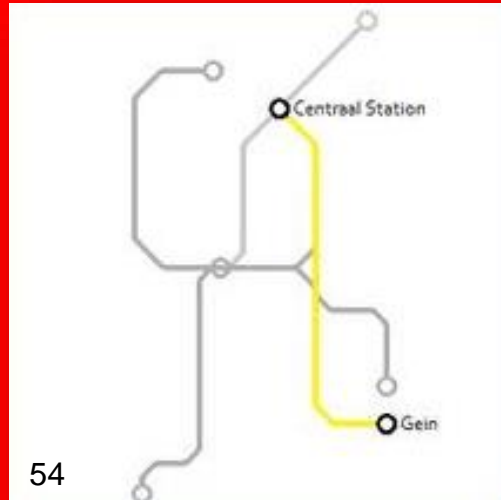
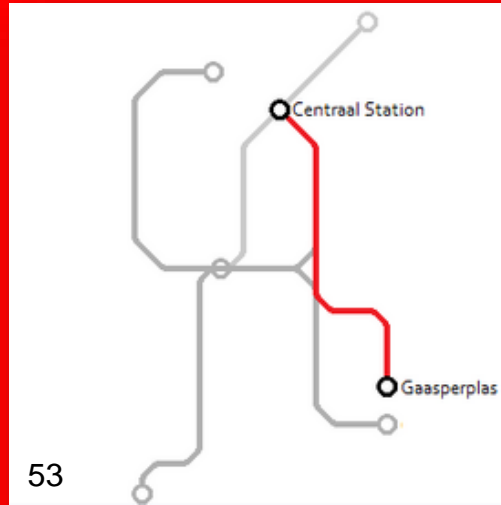
Wegnemen achterstallig groot onderhoud

Vergroten fysieke veiligheid

Vergroten sociale veiligheid

Vergroten reizigerscomfort

Scope Stationsrenovatie



16 metrostations

5 ondergronds

11 bovengronds

Toegangen

Stijgpunten

Verdeelhallen

Perrons ondergronds

Vorstschade bovengrondse
perrons

Opties

Kappen Van der Madeweg | Spaklerweg

Trappen Weesperplein | CS

Liften Weesperplein | CS | Wibautstraat

Entree Van der Madeweg

Onderdoorgang Spaklerweg

Oversteek Van der Madeweg

Vorbereiding (DM)

10 maanden

Q2
2014

Aanbesteding (DM)

12 maanden

Q2
2015

Uitvoering

30 maanden

Oplevering
Q4 2017

Stationsrenovatie Oostlijn

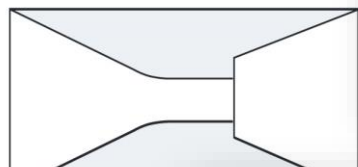
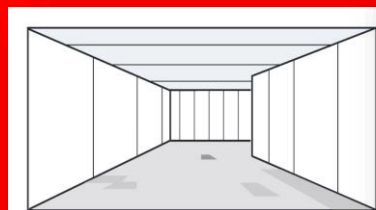
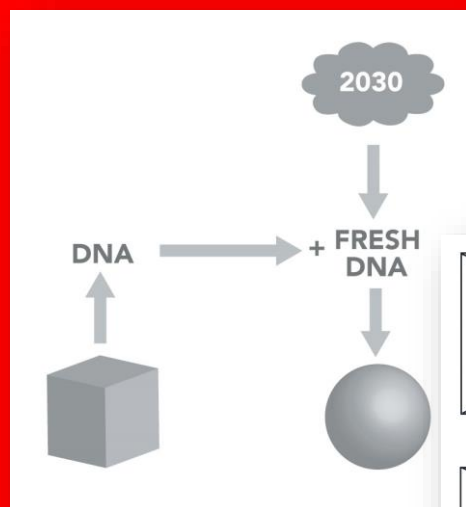
Overdracht (DM)

3 maanden

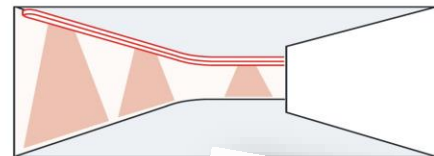
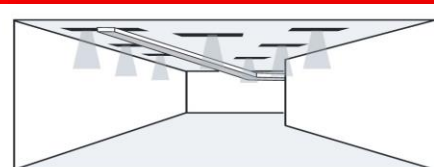
Q1
2018

Ontwerp

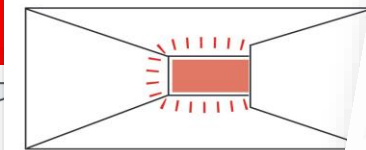
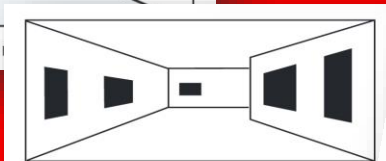
ONTWERP STRATEGIE



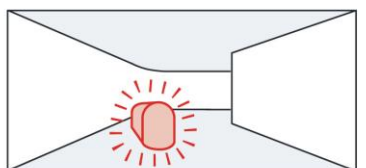
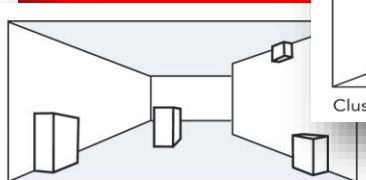
Terugbrengen van



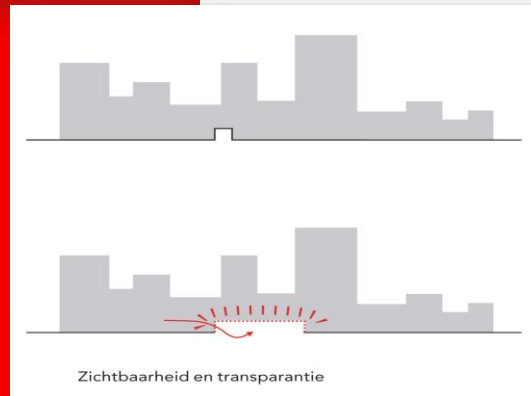
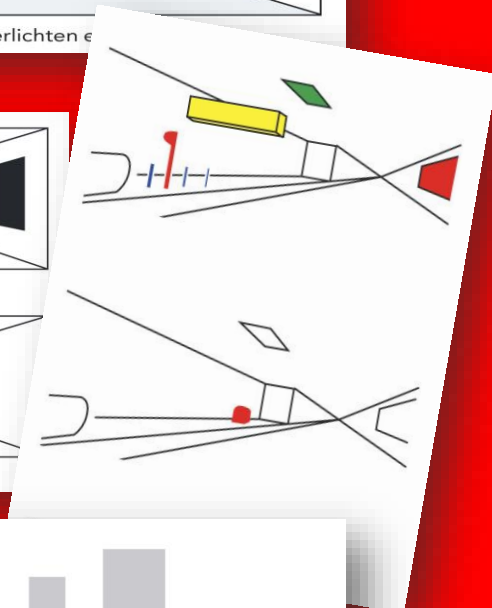
Indirect verlichten e



Clusteren media



Clusteren losse elementen



Zichtbaarheid en transparantie

4 Doelen

7 Ontwerpstrategieën

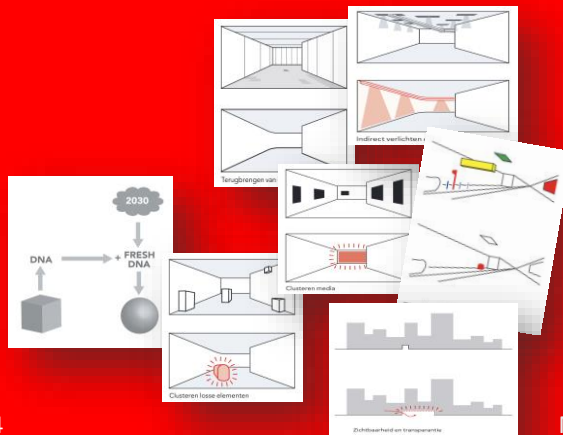
22 hoofdingrepen

125 basisingrepen

Ingrepen bouwkundig

Generieke ingrepen

- Wanden voorzien van geglaazuurd tegelwerk
- Beton transparant coaten en aanlichten
- Liften verglazen en inwendig verlichten
- Vloer aanhelen, polijsten en impregneren
- Nieuwe leuningen aanbrengen
- Bestaande kunst herstellen (geen scope)
- Apparatenclusters plaatsen
- Media clusteren
- Accenten, stationsverbijzonderingen aanbrengen
- Wayfinding verbeteren



Ingrepen entreezone

- Ruimtelijke verlichting aanbrengen
- Vides vergroten
- Entreegebouw verglazen
- “Wangen” transparant maken
- Entreegevel vervangen

Ingrepen verdeelhal

- Ruimtelijke verlichting aanbrengen
- Vides vergroten
- Wanden rechtekken
- Commerciële ruimtes voorbereiden

Ingrepen perron

- Ruimtelijke verlichting aanbrengen
- Plafondzones maken
- Zitmeubilair renoveren

Ingrepen installatietechnisch (niet volledig)

Elektrotechnische installaties

Verlichtingsinstallatie (vervangen/uitbreiden)

Licht- en krachtinstallatie (aanpassen/uitbreiden)

Brandmeldinstallatie (uitbreiden)

Ontruimingsinstallatie (uitbreiden)

Omroepinstallatie (uitbreiden)

CCTV-installatie (herindelen)

Hoogfrequentinstallatie (aanpassen)

Kabelgoten (aanpassen/uitbreiden)

SOS-Informatiezuilen (aanpassen)

OV-kaartlezers, automaten, poortjes (aanpassen)

Elektrische verwarming (aanpassen)

Apparaat- en informatieclusters (aanpassen)

Bliksemafleiderinstallatie

CBI/BV-ROL (koppeling maken)

Brandweerinformatiekasten (deels aanpassen)

HVAC installaties

Ventilatie (aanpassen)

Airconditioning

Sanitair en blusinstallaties

Sanitair installaties (KW, HWA, riolering, VWA)

Blusinstallaties (BSH, DBL, sprinkler)

Verticaal transportinstallaties

Liften (vervangen)

Voor en na - Wibautstraat



Voor en na - Venserpolder



Centraal Station



Nieuwmarkt



Waterlooplein



Weesperplein



Wibautstraat



Van der Madeweg



Holendrecht



Diemen-Zuid



Gaasperplas



Uitvoering

Randvoorwaarden (niet limitatief)

Veilige exploitatie van de metro

Renovatie Centraal Station en Weesperplein
oktober 2016 gereed

Contractduur 30 maanden

Vorbereiding (o.a. ontwerp) 6 maanden

Renovatie maximaal 24 maanden

Randvoorwaarden (niet limitatief)

Aan elkaar grenzende metrostations niet
gelijktijdig renoveren

Minimaliseren overlast voor reizigers,
omwonenden en ondernemers

Aanpak (referentie Dienst Metro)

3 Bouwfasen van elk maximaal 8 maanden

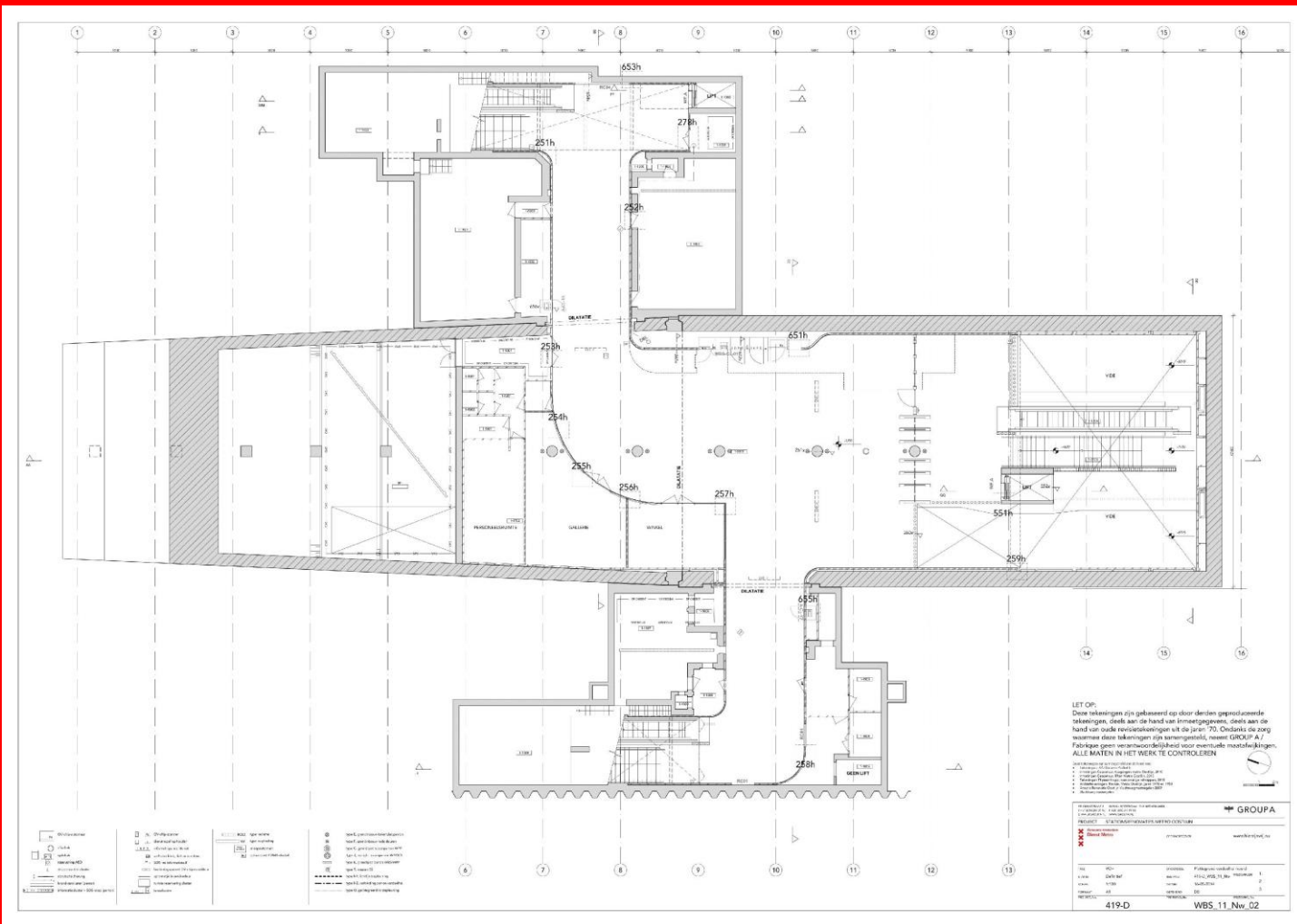
Elke bouwfase heeft 2 subfasen

Tijdens een subfase is één zijde station gesloten

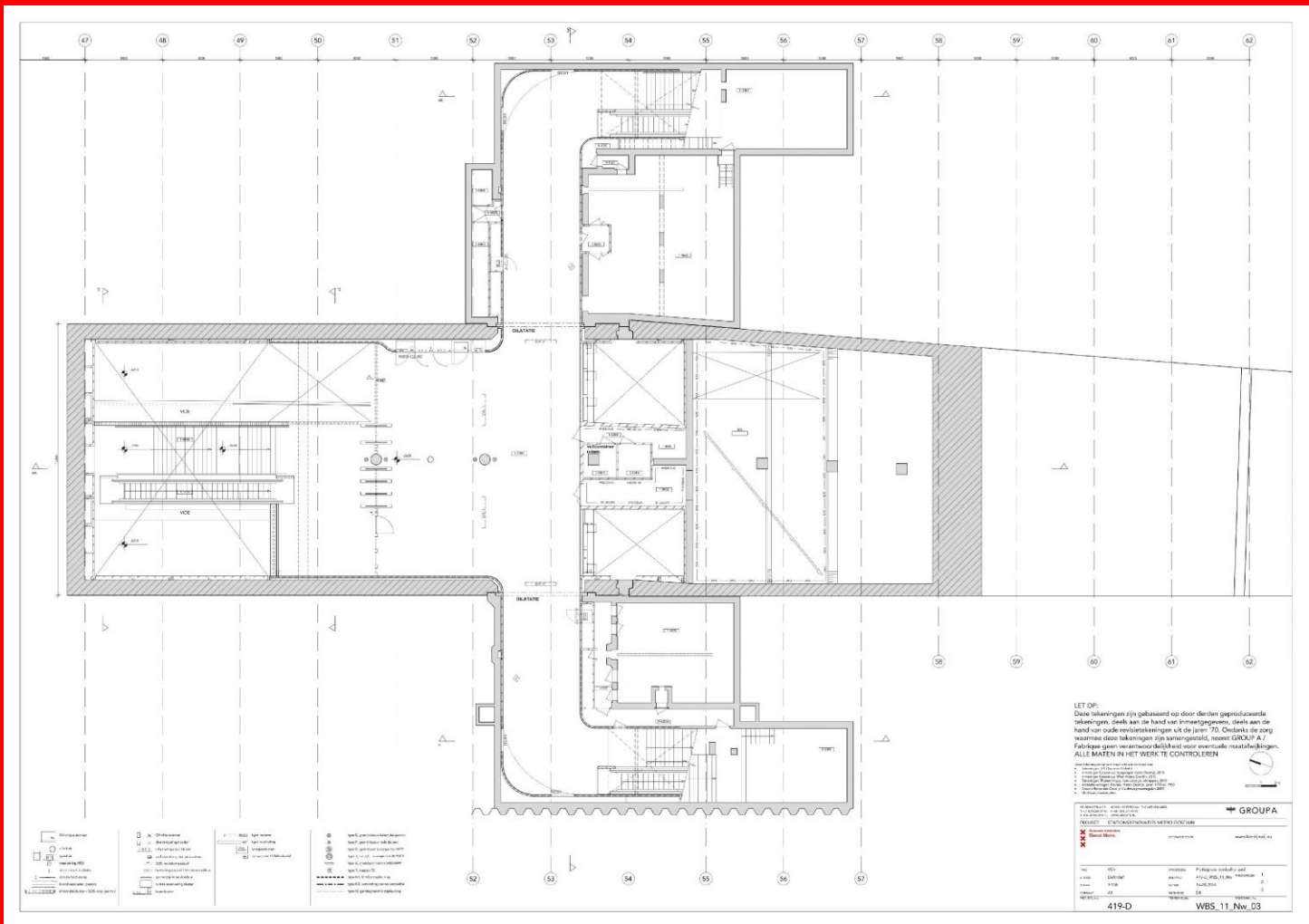
Weesperplein, Van der Madeweg en Spaklerweg zijn specials

Vensperpolder, Verrijn Stuartweg en Gaasperplas hebben maar één toegang

Uitvoering – subfase 2a



Uitvoering – subfase 2b



Omgeving

Ambtelijke stakeholders



Omgevingsprojecten



NZL – Transport, Techniek & Afbouw

NZL – ICT/Telecom

NZL – Signalling & Control

GVB onderhoudsprojecten

RWS A9 Gaasperdammerweg

Herinrichting Weesperplein

Herinrichting Stationsplein

THALES

SIEMENS

ALSTOM

Vorbereiding Dienst Metro

Omgevingsvergunningen

Kabels en leidingen

Communicatie

Aanbesteding

Tenderboard

Begeleiding aanbesteding Stationsrenovatie

Leden

mevrouw mr. Ingrid Dolmans (voorzitter)

de heer ir. Eric van der Meer

de heer ing. Xaf Utberg

Wat besteden we aan?

Volledige renovatiescope in één contract

Design & Build Contract

Ontwerp- en Uitvoeringswerkzaamheden

UAV-GC 2005 als administratief kader

Risicoverdeling conform UAV-GC 2005

Hoe besteden we aan?

Concurrentiegerichte Dialoog (ARW 2012)

Plafondprijs

EMVI met focus op risicobeheersing

Kwaliteit weegt zwaar in beoordeling

Ontwerpvergoeding (afgewezen inschrijvers)

Geschikte partij heeft....

Aantoonbare ervaring met renovatiewerken
(bouwkundig en installaties)

Aantoonbare ervaring met geïntegreerde
contracten

Aantoonbare ervaring met het managen van
complexe opdrachten

Tijdspad

Aankondiging	18 augustus 2014
Start dialoog fase 1	14 oktober 2014
Start dialoog fase 2	17 februari 2015
Start inschrijving	13 mei 2015
Gunning	23 juli 2015

Besluiten

Selectie op geschiktheid	3 oktober 2014
Trechtering naar max. 3	26 januari 2015
Gunning (voornemen)	3 juli 2015

Dialogoog

Vroegtijdig matchen van verwachtingen

Twee dialogoofafasen

Fase 1 – 40 werkdagen | 2 dialogoofrondes

Fase 2 – 60 werkdagen | 4 dialogoofrondes

Technische overleggen in tweede dialogooffase

EMVI – Focus op risicobeheersing

SMART beheersmaatregelen voor OG risico's

Risicobeheersplan 1^e fase 12 december 2014

Risicobeheersplan 2^e fase 11 juni 2015

Plan 2^e fase moet voortbouwen op plan 1^e fase

Uitdagingen Dienst Metro

Beeldkwaliteit, hoe maken we de belofte waar

Bestaande situatie, beperken van onbekendheid

Raakvlakken, zicht op werkend systeem

Hinder, hoe te minimaliseren

Stakeholders, hoe houden we ze aan boord

Voor meer informatie

www.amsterdam.nl/oostlijn

www.hierzijnwij.nu