



Rijkswaterstaat  
Ministerie van Infrastructuur en Waterstaat

# Inlichtingen- bijeenkomst

ROK Realisatie Over-Bruggen

Zaak 31196743

22 januari 2025

Over-Bruggen





# Welkom en doel van deze bijeenkomst

- Welkom en fijn dat u er bent!
- Doel bijeenkomst:
  - Kennismaken;
  - Jullie prikkelen om deel te nemen aan deze tender;
  - Op gelijk informatieniveau brengen.





Henk Meuldijk  
*Projectmanager*



Kim van den Berg  
*Manager Projectbeheersing*



Erwin Kommeren  
*Technisch manager*



Menno Kamp  
*Omgevingsmanager*



Bram van Bemmelen  
*Contractmanager*



Jacinta Lechner  
*Regisseur assetmanagement*



Ronald Weber  
*Projectleider AOB*



Robert Molenschot  
*Procesleider AOB*

## Wie zijn wij?



Mathijs van Almen  
*Technisch manager AOB*



Pepijn van Zantvliet  
*Technisch Manager AOB*



Nicolet Reitsema  
*Inkoopadviseur*



Nancy Martens  
*Inkoopadviseur*



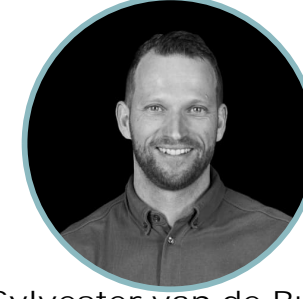
Ruud Schrauwen  
*Projectleider Algerbrug*



Marc Villhaber  
*Projectleider Merwedebrug  
Gorinchem*



Ben Arts  
*Assistent  
Technisch manager*



Sylvester van de Bunt  
*Assistent  
Technisch manager*



## Wie zitten er in de zaal?

Wat is je naam?

Bij welk bedrijf werk je?

En in welke rol zit je hier?

Even  
voorstellen?



# Programma

Programmaonderdeel	Tijdsindicatie
Inloop met lunch	12.00 – 13.00 uur
Welkom, voorstelronde en doel van deze bijeenkomst (Bram)	13.00 – 13.15 uur
Informeren over de totstandkoming van het project (Henk) <ul style="list-style-type: none"><li>• Achtergrond, partner die we zoeken, samenwerking en veiligheid</li></ul>	13.15 – 13.35 uur
Informeren over de opzet en werking ROK (Bram)	13.35 – 13.50 uur
Opzet en planning aanbesteding (Nancy)	13.50 – 14.15 uur
<i>Koffiebreak (20 min)</i>	
Informeren over de scope eerste 2 bruggen: <ul style="list-style-type: none"><li>• NOK Algerabrug (Ben)</li><li>• NOK Merwedebrug (Sylvester)</li></ul>	14.35 – 15.25 uur
Samenvatting en afsluiting	15.25 – 15.40 uur



Rijkswaterstaat  
*Ministerie van Infrastructuur en Waterstaat*

# Opgave, samenwerking, partner

Henk Meuldijk  
Projectmanager



# Scope project Over-Bruggen

## Opdracht:

Het realiseren van het hoogstnoodzakelijke variabel onderhoud aan WNZ-bruggen t.b.v. de veiligheid en beschikbaarheid, zodat deze hun Vernieuwingsopgave (voorheen V&R-opgave) datum halen.

## Projectscope:



Uitgangspunt is 2 bruggen per jaar met een maximum van 20 bruggen.

## Niet in de scope:

- Vast onderhoud;
- Calamiteiten;
- Onderhoud wat leidt tot functie-uitbreiding;
- Vervanging en renovatie.

## Team Over-Bruggen

Team Over-Bruggen helpt de RWS organisatie waar nodig bij het instandhouden van de stalen bruggen. Het hoogst noodzakelijk variabel onderhoud voeren we uit zodat deze bruggen hun Vervanging & Renovatie datum halen. We stellen ons daarbij dienstbaar op en werken samen met de onderhouds- en V&R teams die vaak al langere tijd op de brug actief zijn. We doen dit voor en met de beheerder. In ons werk komen we veel onzekerheden in de scope tegen. We omarmen dat en beheersen onze opgave door een gestructureerd proces op te zetten zodat we per brug een zelfde cyclus doorlopen. Dit proces verbeteren we doorlopend met de beheerder en de markt zodat de aanpak een voorbeeld binnen RWS zal zijn als het gaat om instandhouding en assets die einde levensduur bereiken.

### 1 Waarom bestaan we?

We dragen bij aan een veilig, leefbaar en bereikbaar Nederland door stalen bruggen in leven te houden. Daarbij helpen we de regio en projectteams.

### 2 Hoe gedragen wij ons

#### Plezier & trots

We waarderen elkaar, hebben plezier, ontmoeten elkaar fysiek, vieren onze successen.

#### Vertrouwen & eerlijkheid

We komen onze afspraken na, reageren met empathie, spreken elkaar aan wanneer nodig en praten rechtstreeks met elkaar.

#### Leren & ontwikkelen

We zijn nieuwsgierig, delen onze ervaringen, leren en passen toe en we zijn een voorbeeld project binnen RWS.

#### Respect

We werken respectvol met elkaar samen en laten voorbeeldgedrag zien.

### 3 Wat doen we?

We voeren het hoogstnoodzakelijk variabel onderhoud uit aan stalen bruggen, zodat deze veilig en beschikbaar blijven en de datum van V&R wordt behaald.

### 4 Hoe worden we succesvol?

#### Door ...

- De stalen bruggen veilig en bereikbaar te houden;
- Dienstbaar te zijn aan andere projectteams en RWS onderdelen;
- Te bouwen aan een vitale en lerende projectorganisatie;
- In een goede flow te komen met de markt;
- Een betrouwbare en voorspelbare partner te zijn voor de regio;
- De externe omgeving mee te nemen en de verkeershinder te beperken;
- Veilig en duurzaam te werken.

### 5 Welke stappen zetten we in 2024?

#### We bouwen aan een hecht projectteam door:

- Het team compleet en de capaciteit op orde te houden;
- Het planbordoverleg te optimaliseren;
- Lunchlezingen te houden;
- Op dinsdagen en woensdagen op kantoor te zijn.

#### We investeren in de relatie met de Regio en PPO-teams door:

- Optimaal samen te werken met andere projectteams;
- Het houden van roadshows;
- Leervervaringen te delen in werkwijze PPO/GPO;
- Een plan te hebben voor de interne zichtbaarheid in wat we doen en dragen dat uit.

#### We betrekken de markt door:

- Het onboarden van de Adviesorganisatie Over-Bruggen;
- Het realisatiecontract voor te bereiden met de Adviesorganisatie Over-Bruggen.

#### We werken in een bouwteam-achtige samenwerking:

- Realisatie Spijkenisserbrug;
- Realisatie Van Briene Noordbrug.

## Bruggen



## Stakeholders



#### Klanten

Gebruikers  
Bevoegde gezagen  
Beheerders  
Belangenverenigingen  
Hulpdiensten  
Nutsbedrijven  
Aanwonenden

#### Ketenpartners

District Noord  
District Zuid  
SLU West Nederland-Zuid  
VWM  
PPO- en V&R teams  
Advies Organisatie Over-Bruggen  
Opdrachtnemers  
CIV  
Team Mobiliteit en verkeersloket

#### Opdrachtgevers

Portfoliomanager PPO  
WNZ Hoofd SLU

## Veiligheid



### Veiligheidsambities

- We zijn alert op onverwachte zaken en doen niets effe;
- We nemen niet(s) aan en vragen door;
- Iedereen betrokken binnen het project Over-Bruggen weet wat er van hem/haar wordt verwacht met betrekking tot veiligheid en handelt daarnaar.
- We dragen onze veiligheidsambities uit naar de AOB en realisatie aannemer
- Onze score van 3,5 uit de veiligheidscultuurmeting willen we behouden

## Duurzaamheid



#### Materialen

Een volledig circulair grondstofgebruik wordt binnen dit project nagestreefd.

#### Energie

Er vindt relevante energie (en CO<sub>2</sub>)-besparing plaats en er wordt duurzaam opgewekte energie ingezet.

## Over-Bruggen



Meerdere bruggen, meerdere jaren, meerdere disciplines om de regio bereikbaar te houden. **WNZ B-Vaarwegen**





Rijkswaterstaat  
*Ministerie van Infrastructuur en Waterstaat*

# Opzet en werking raamcontract

Bram van Bemmelen  
Contractmanager



# Belangrijke kenmerken project

- Langdurige seriematige aanpak van bruggen (andere werkwijze);
- Daadkrachtige besluitvorming
  - Onbekendheid met aard en omvang van de noodzakelijke maatregelen per brug
  - Status van het areaal
- Samenspel van diverse partijen;
- Leren en verbeteren;
- Veiligheid: we doen niets effe!

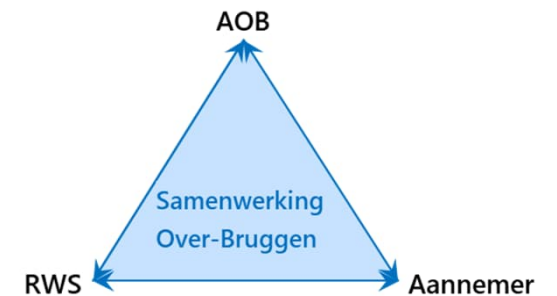
Onderdeel	Wie	Jaar 1	Jaar 2	Jaar 3	Jaar 4	Jaar 5	Jaar 6	Jaar 7	Jaar 8	Jaar 9	Jaar 10	Jaar 11
<b>Groslijst (scope)</b>	RWS	Brug 1 Brug 2	Brug 3 Brug 4	Brug 5 Brug 6	Brug 7 Brug 8	Brug 9 Brug 10	Brug 11 Brug 12	Brug 13 Brug 14	Brug 15 Brug 16 Brug 17	Brug 18 Brug 19 Brug 20		
<b>Vorbereiden (maatregelen)</b>			Brug 1 Brug 2	Brug 3 Brug 4	Brug 5 Brug 6	Brug 7 Brug 8	Brug 9 Brug 10	Brug 11 Brug 12	Brug 13 Brug 14	Brug 15 Brug 16 Brug 17	Brug 18 Brug 19 Brug 20	
<b>Realisatie (maatregelen)</b>				Brug 1 Brug 2	Brug 3 Brug 4	Brug 5 Brug 6	Brug 7 Brug 8	Brug 9 Brug 10	Brug 11 Brug 12	Brug 13 Brug 14	Brug 15 Brug 16 Brug 17	Brug 18 Brug 19 Brug 20
<b>ROK AOB (ing.dienst)</b>												
<b>ROK ON (realisatiecontract)</b>												



## Waar zijn we naar op zoek?

### Eén aannemer die:

- voor alle bruggen en gedurende de gehele duur van het project (max. 10 jaar) een samenwerking met ons aan wil gaan;
- alle benodigde kennis meeneemt: staal, asfalt, beton, werktuigbouwkunde, industriële automatisering en elektrotechniek;
- flexibel kan meebewegen met de benodigde behoefte en onzekerheden in de scope;
- een meedenkende rol pakt bij de totstandkoming van de maatregelen;
- Integraal onderdeel van de samenwerking AOB - aannemer – RWS;
- bijdraagt om gedurende de looptijd te leren en verbeteren;
- zorgdraagt voor voorspoedige en zorgvuldige oplevering en overdracht aan de beheerder.

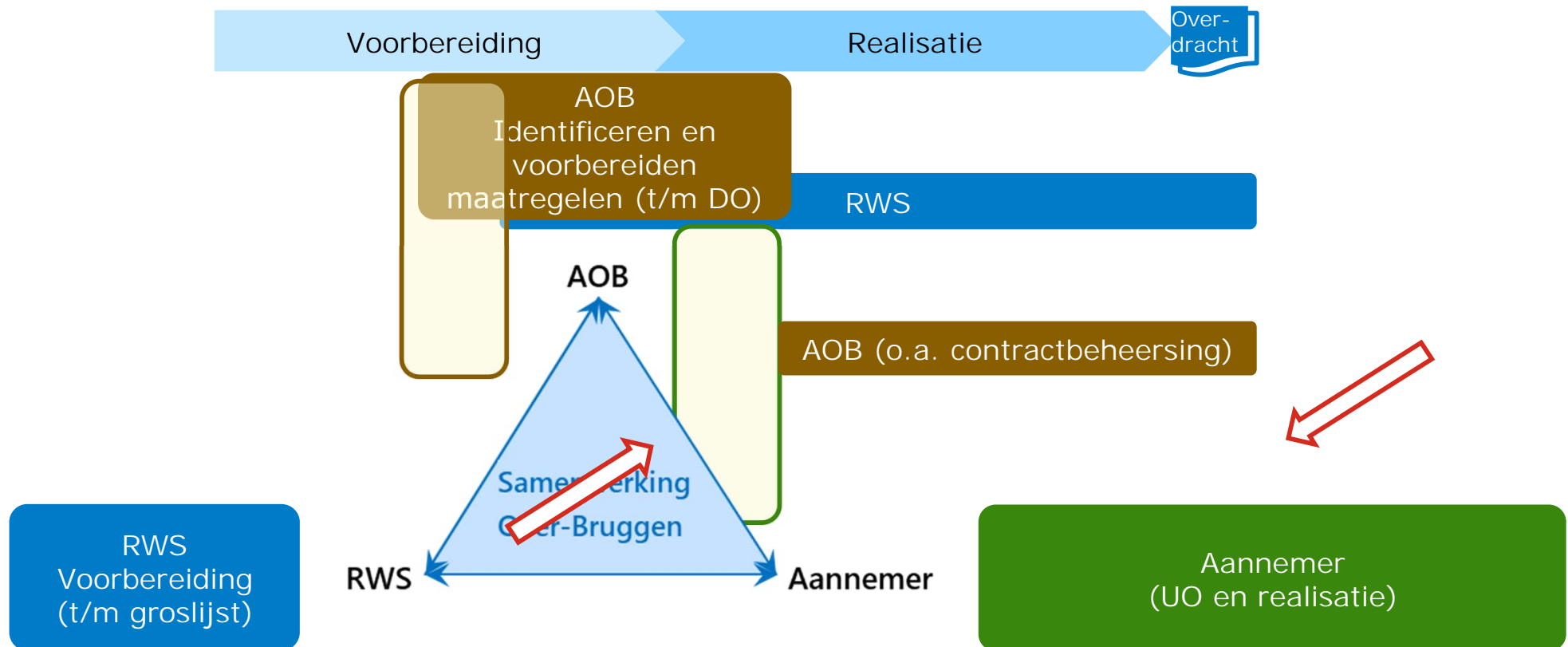




# Scope ROK

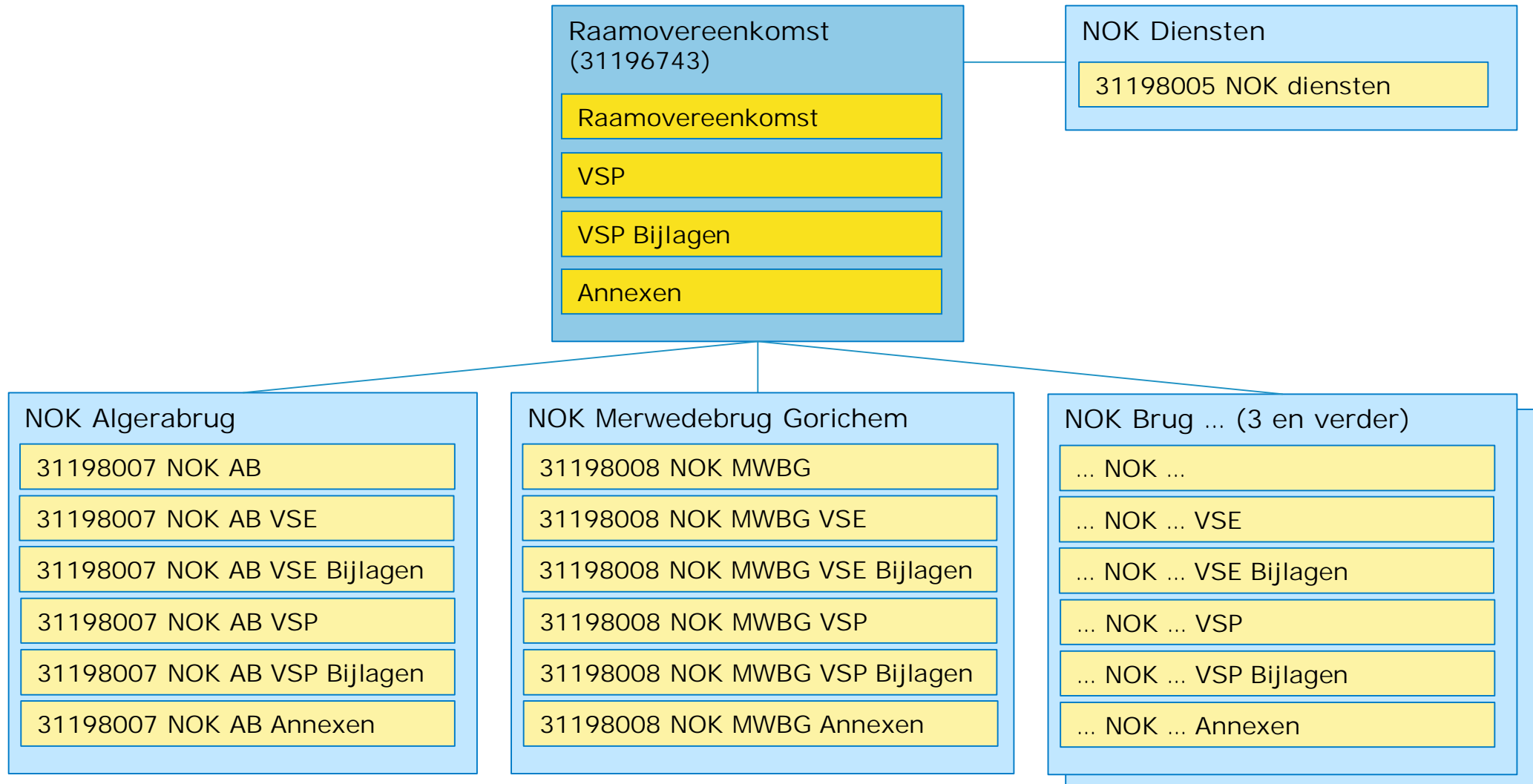
- 1. Meedenken en kennis inbrengen
- 2. Realisatie

Per (set van) brug(gen)





# Structuur ROK en NOKs





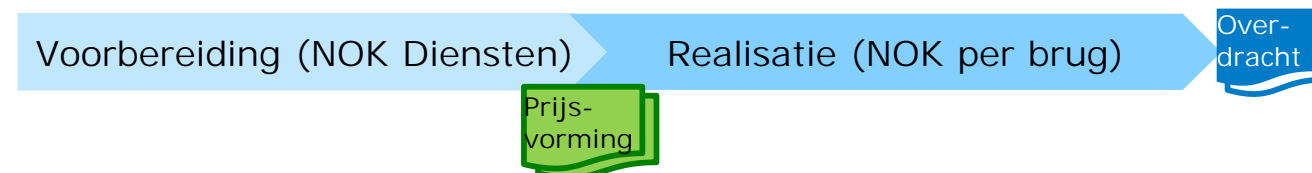
# Toelichting werking NOK's

## NOK Diensten:

- Meedenken en kennis inbreng in de voorbereidingsfase vanaf brug 3;
- ARVODI-voorwaarden;
- Tarievenblad aanbesteding;
- Verrekening uren obv regie.

## NOK per brug (Werk):

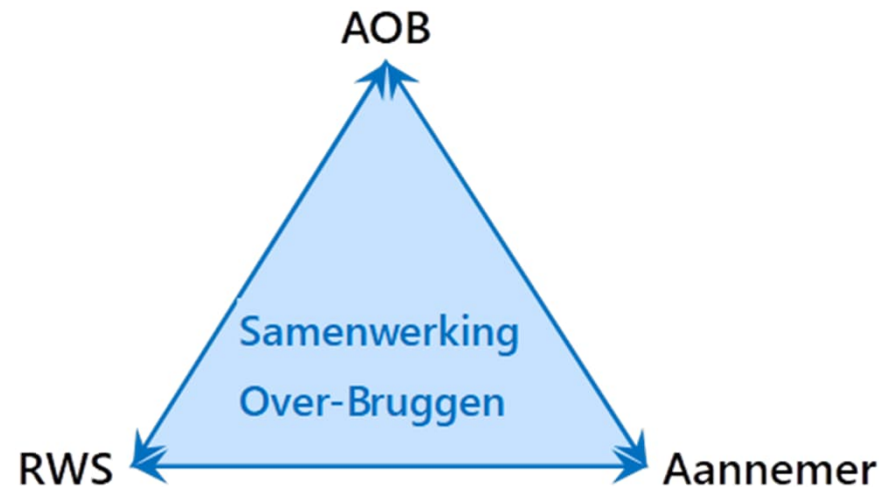
- Op basis van UAV-gc;
- Tijdens meedenkfase concept NOK voor realisatie brug opstellen;
- De prijzen (van de eerste 2 NOKs) die bij aanbesteding worden opgenomen zullen als basis dienen bij prijsvorming brug 3 en verder;
- Realisatiefase;
- Oplevering en overdracht.





# Samenwerking: de driehoek RWS-AOB-Aannemer

- Bedoelingendocument;
- Op 1 locatie werken;
- Vroegtijdige betrokkenheid;
- Gebruik maken van elkaars kennis;
- Samen zorgdragen voor de maakbaarheid;
- Samen op zoek naar de exacte invulling van deze samenwerking!





Rijkswaterstaat

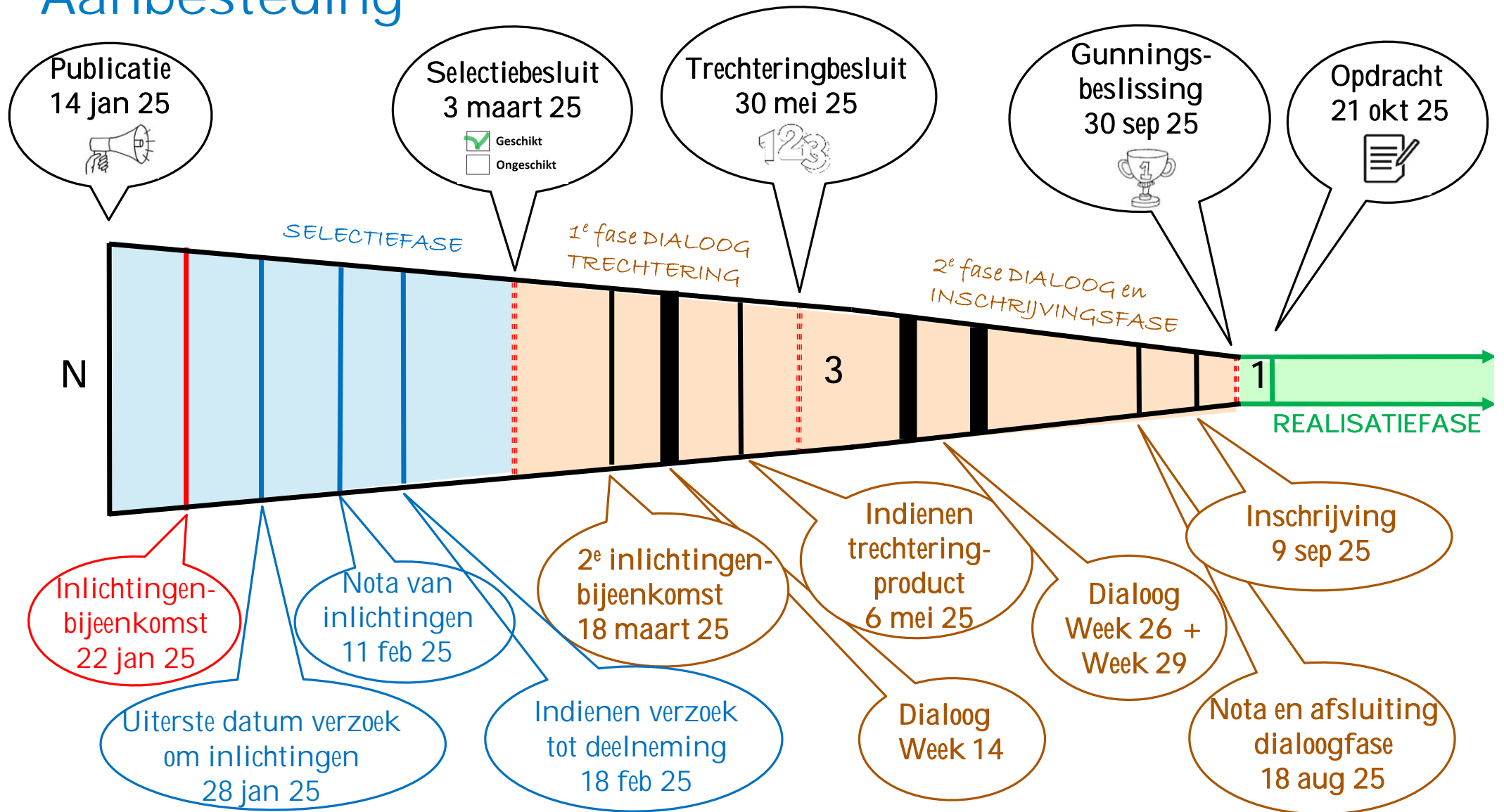
*Ministerie van Infrastructuur en Waterstaat*

# Opzet en planning aanbesteding

Nancy Martens  
Senior inkoopadviseur



# Aanbesteding





## Geschiktheidseisen eis a

Met betrekking tot technische bekwaamheid worden de volgende geschiktheidseisen gesteld:

a. De ondernemer heeft in de periode van vijf jaar voorafgaande aan de uiterste datum voor ontvangst van de verzoeken tot deelneming ten minste twee opdrachten in de bouwsector (GWW) uitgevoerd met een overeengekomen bedrag (aannemingssom) of gefactureerd bedrag gelijk aan of groter dan 5.000.000,- euro (exclusief omzetbelasting) waarbij de ondernemer was belast met de dagelijkse organisatie en leiding van de opdracht (het projectmanagement) en de ondernemer jegens de opdrachtgever eindverantwoordelijk was voor de uitvoering van de opdracht.



## Geschiktheidseisen eis b

b. De ondernemer heeft in de periode van vijf jaar voorafgaande aan de uiterste datum voor ontvangst van de verzoeken tot deelneming grootschalige onderhoudsmaatregelen uitgevoerd aan twee beweegbare stalen bruggen (waarvan ten minste één brug in het hoofdwegennet), bestemd voor gemotoriseerd verkeer.

Grootschalig onderhoud= lasherstel van schade, betonwerk reparaties, brugverhardingen (slijtlagen en/of asfalt vervangen of onderhoud), WTB (in elk geval onderhoudswerkzaamheden aan aandrijvingswerk motoren en revisie bewegingswerk) en Electrotechniek Industriële Automatisering.

- 2 referenties die samen alle genoemde werkzaamheden aantonen;
- waarvan in 1 referentie in elk geval laswerkzaamheden staal, onderhoudswerkzaamheden aan aandrijvingswerk motoren en de discipline elektrotechniek integraal zijn uitgevoerd.



*coffee break*



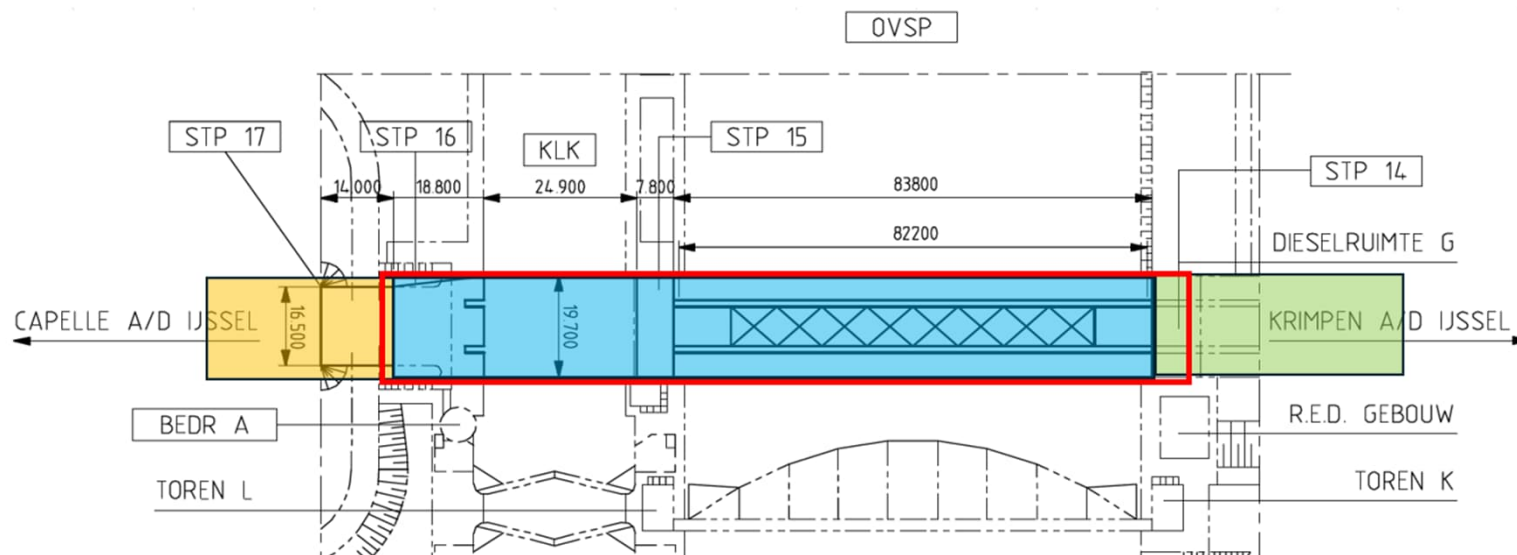
Rijkswaterstaat  
*Ministerie van Infrastructuur en Waterstaat*

# Werkzaamheden Algerabrug

Ben Arts



## Systemegrens



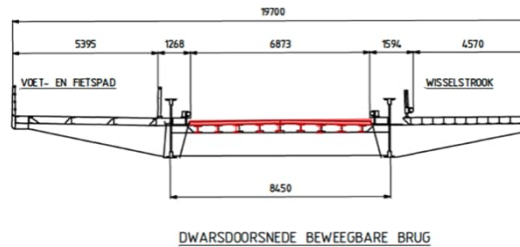
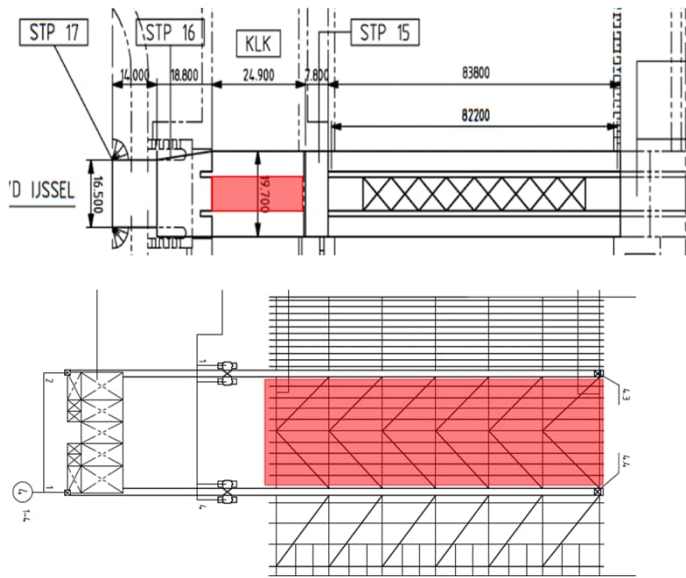


## Doelstelling

Algerabrug dient veilig en beschikbaar te zijn tot 2040 door uitvoeren van de maatregelen in dit contract.



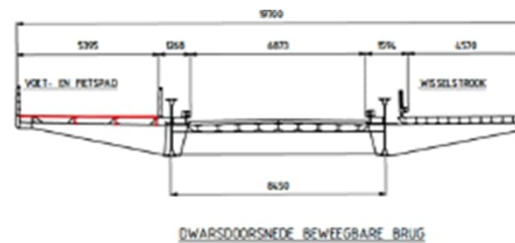
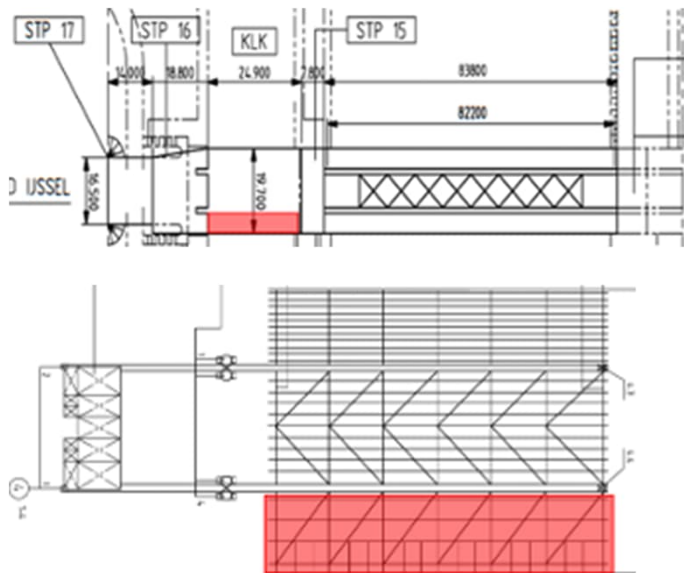
## Maatregel 1 – Vervangen rijdek hoofdrijbaan basculebrug



- Vervangen houten balken;
- Vervangen langsliggers;
- Vervangen windverbanden.



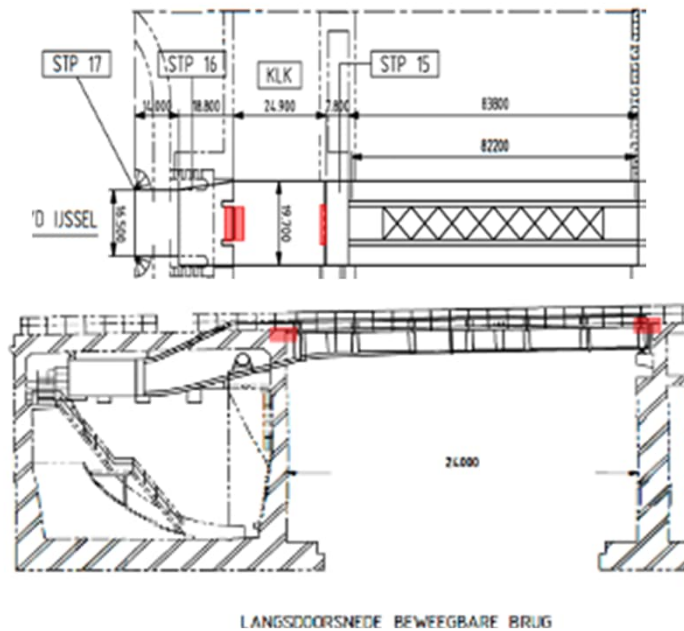
## Maatregel 2 – Vervangen rijdek voet-/fietspad



- Vervangen houten balken;
- Vervangen langsliggers.



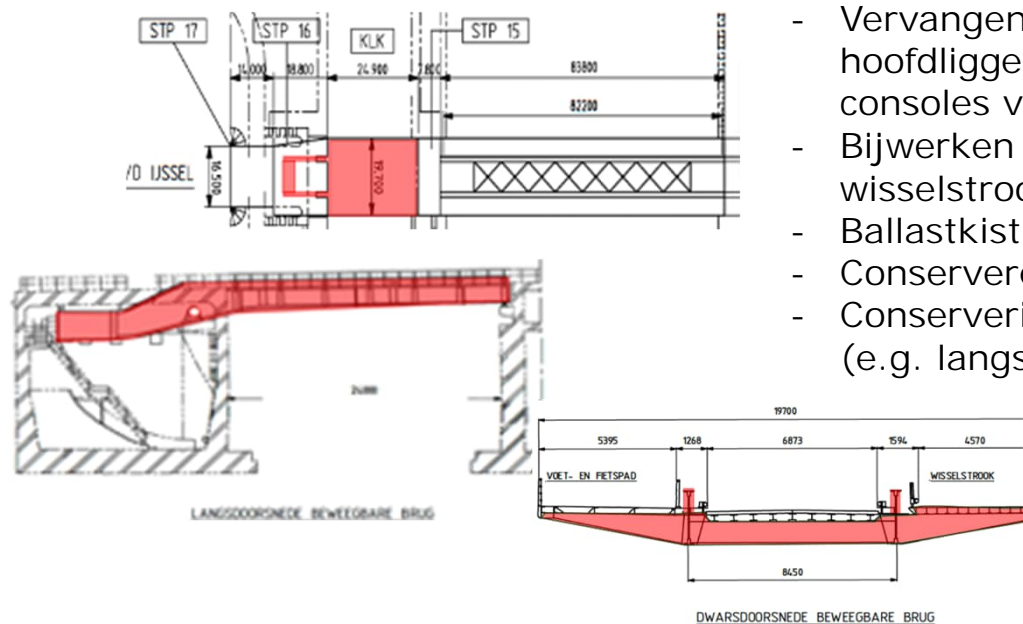
## Maatregel 3 – Vervangen voegovergangen hoofdrijbaan basculebrug



- Stalen rij-ijzers vervangen;
- Zijde brug gelijk terugbrengen;
- Zijde kelder deels uithakken en aanhelen;
- Hoogtes voeg afstellen met nieuwe rijdek en asfalt.



## Maatregel 6 – Conserveren hoofddraagconstructie en opleggingen

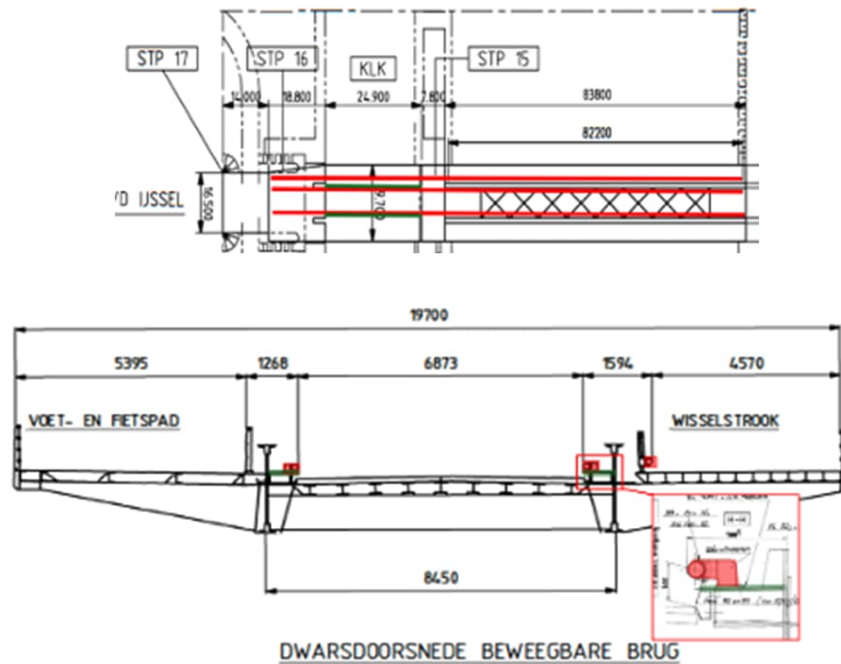


- Vervangen conservering hoofdliggers en dwarsdragers (incl. consoles voet-/fietspad);
- Bijwerken conservering consoles wisselstrook;
- Ballastkist bijwerken conservering;
- Conserveren opleggingen;
- Conservering nieuwe onderdelen (e.g. langsliggers).





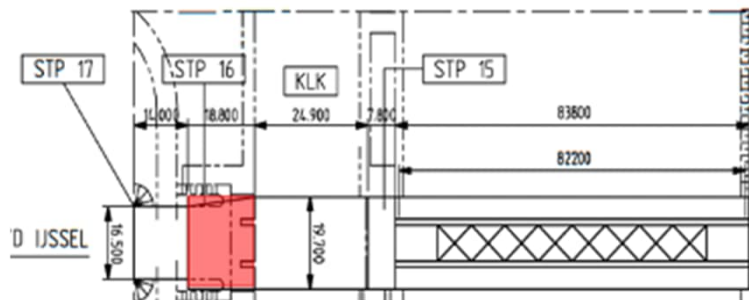
## Maatregel 7 – Vervangen diverse staal onderdelen



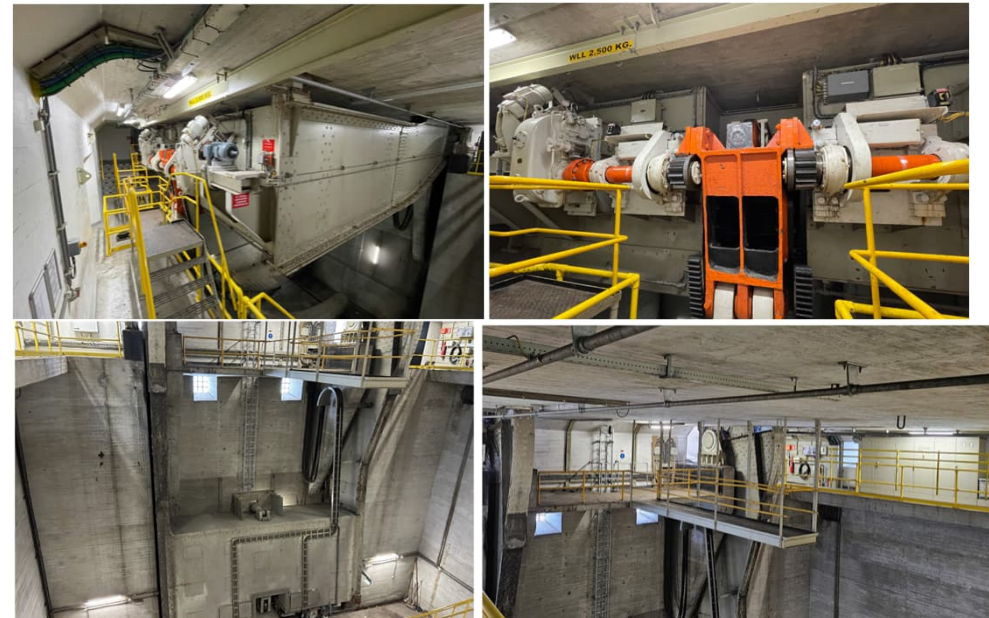
- Vervangen radkeerder hoofdrijbaan en wisselstrook vaste brug, basculebrug en basculekelder;
- Vervangen afdekplaten hoofdrijbaan basculebrug.



## Maatregel 9 – Aanpassingen aandrijving (optioneel in contract)

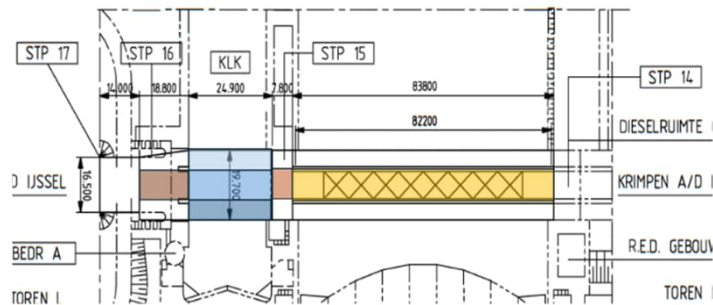


- Vervangen van de motoren;
- Vervangen van de remmen;
- Reviseren binnenwerk tandwielkast (mogelijk vervangen);
- Aanbrengen frequentieregelaar;
- E-IA integratie;
- CE-markering expliciet uitgesloten.





## Maatregel 12 – Vervangen verharding en markering

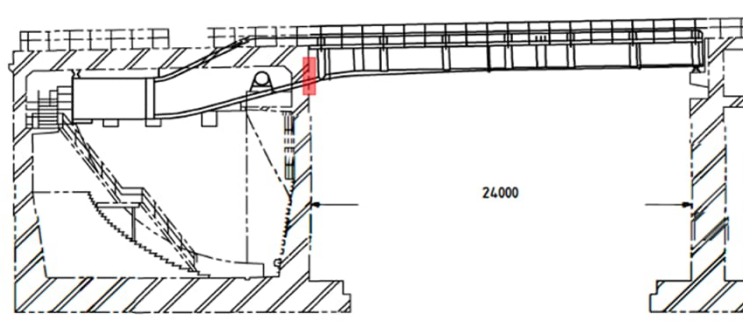


- Asfaltverharding hoofdrijbaan basculekelder, middenhoofd en stalen rijdek vaste brug;
- Slijtlaag wisselstrook, hoofdrijbaan en voet-/fietspad basculebrug;
- Belijning en markering (cf. huidig, kruizen afsluitbomen en voegprofielen).





## Maatregel 17 – Herstellen betonschade voorwand



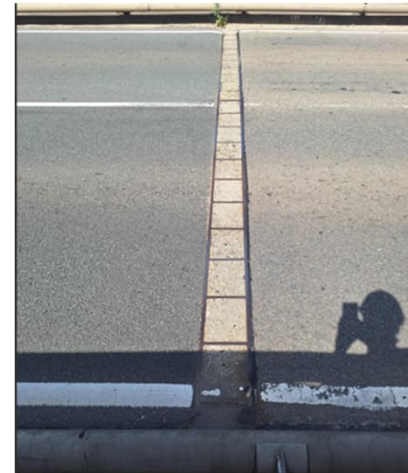
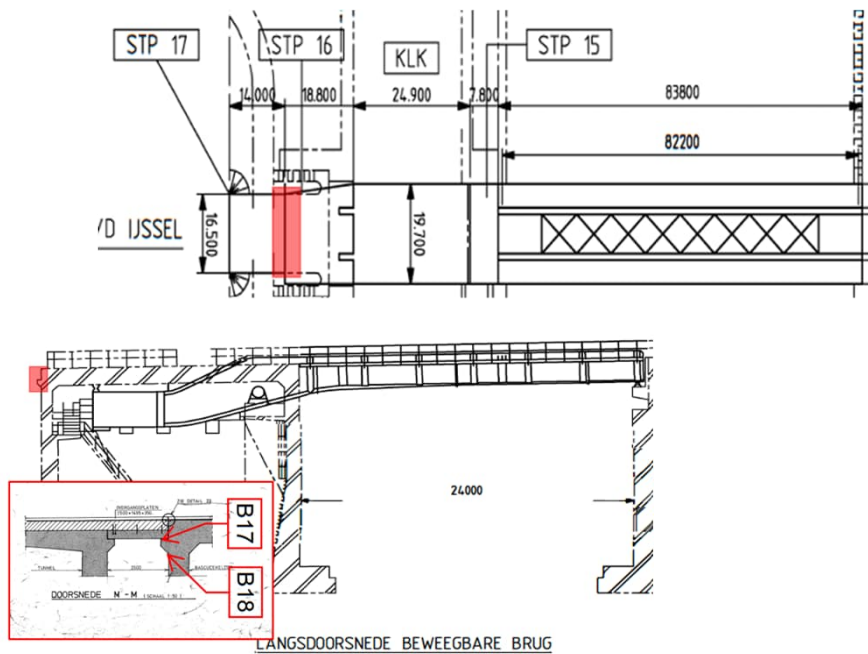
LANGSDOORSNEDE BEWEEGBARE BRUG



- Verwijderen lossen betondelen;
- Betonreparatie incl. vervangen blootliggende wapening.



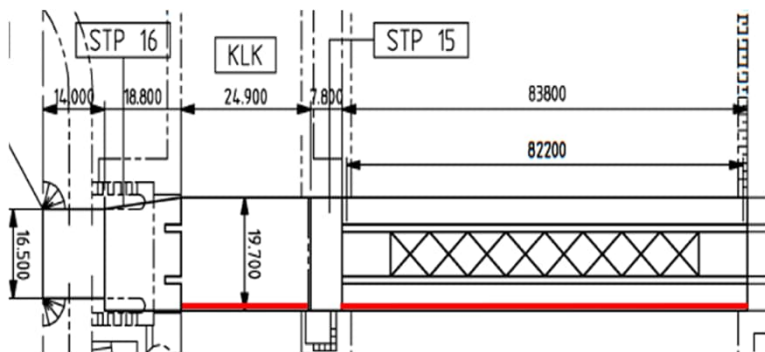
## Maatregel 18 – Herstellen voegdorpel tpv onderdoorgang



- Verwijderen aangetaste wapening en terugbrengen nieuwe wapening;
- Reparatiemortel aanbrengen;
- Herstel lekkage rijrooster.



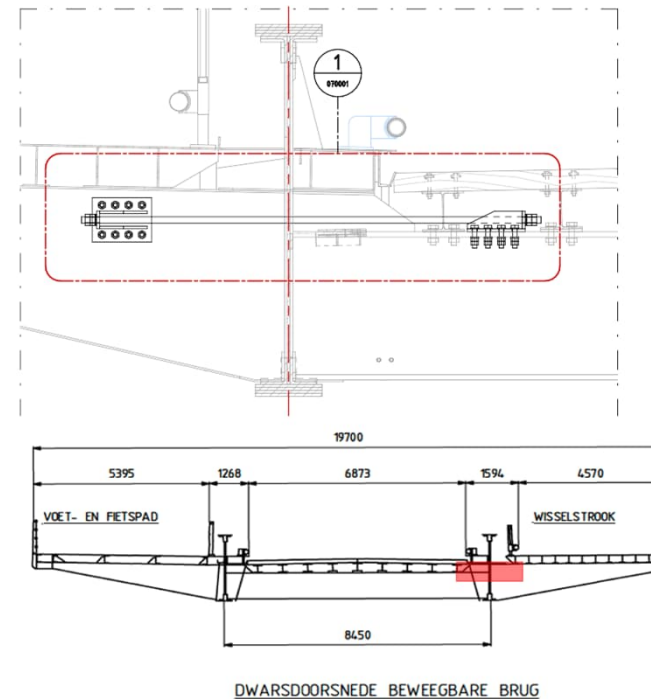
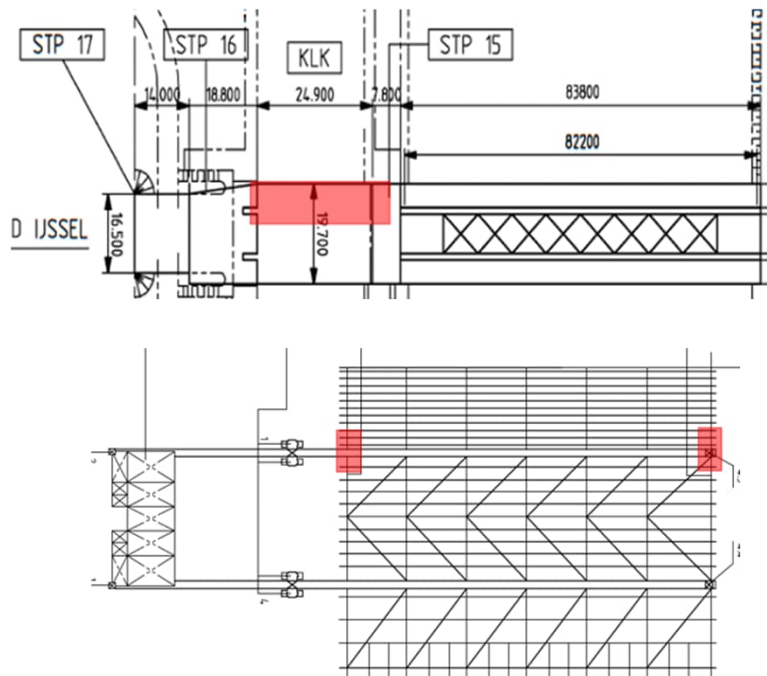
## Maatregel 20 – Aanbrengen schoprand fietspad gehele brug



- Over gehele lengte aanbrengen van schoprand.

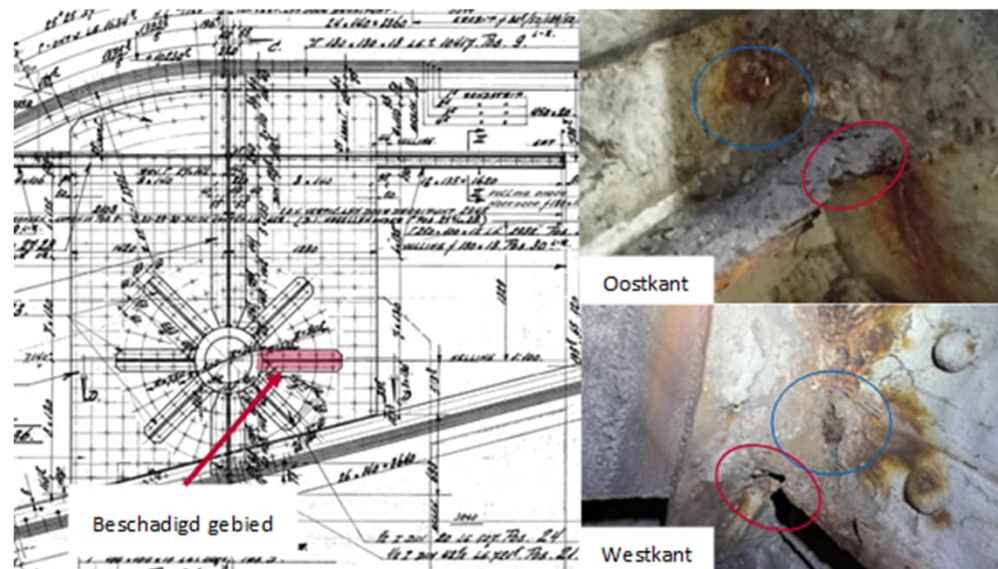
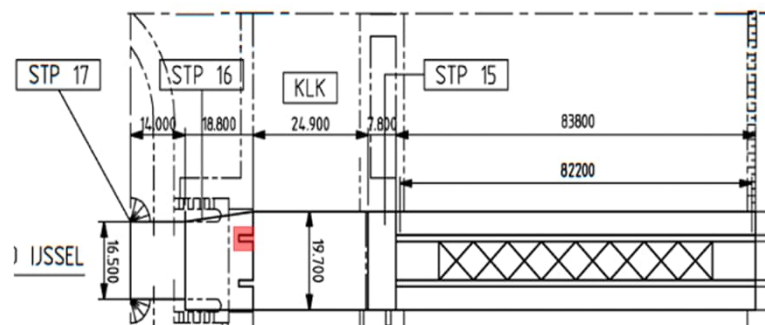


## Maatregel 23 – 2<sup>e</sup> draagweg consoles wisselstrook basculebrug



- 1e en 7e console versterken;
- Aanbrengen stalen verankerschoenen in lijfplaat console en bovenflens dwarsdrager;
- Aanbrengen draadeind.

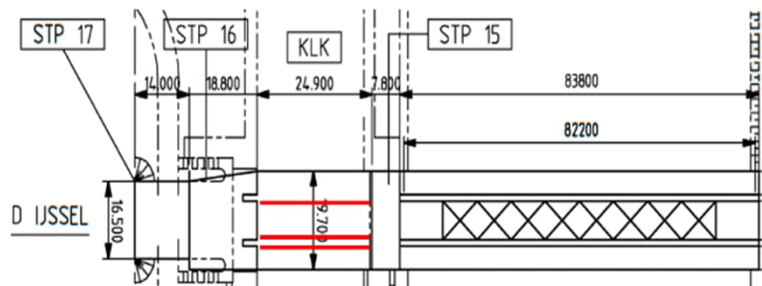
## Maatregel 24 – Herstellen spaakverstijvers hoofddraaipunt



- Beschadigde gebied verwijderen;
- Inlassen van nieuwe stalen spaakverstijver;
- Ernstig beschadigde klinknagels vervangen door voorspanbouten.

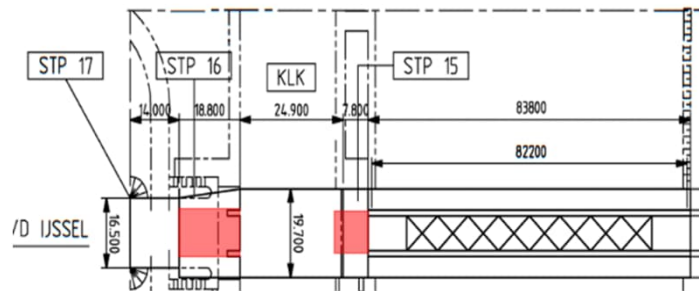


## Maatregel 25 – Vervangen HWA hoofdrijbanen en fietspad basculebrug



- Gootconstructie met enkele afvoerpijpen verwijderen en weer terugbrengen.

## Maatregel 27 – Diverse betonschade basculekelder en middenhoofd

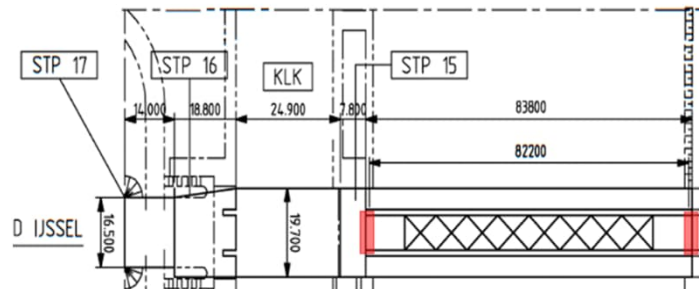


- Injecteren van scheuren;
- Verwijderen van losse betondelen;
- Betonreparatie incl. vervangen blootliggende wapening.





## Maatregel 28 – Vervangen voegovergangen hoofdrijbaan vaste brug



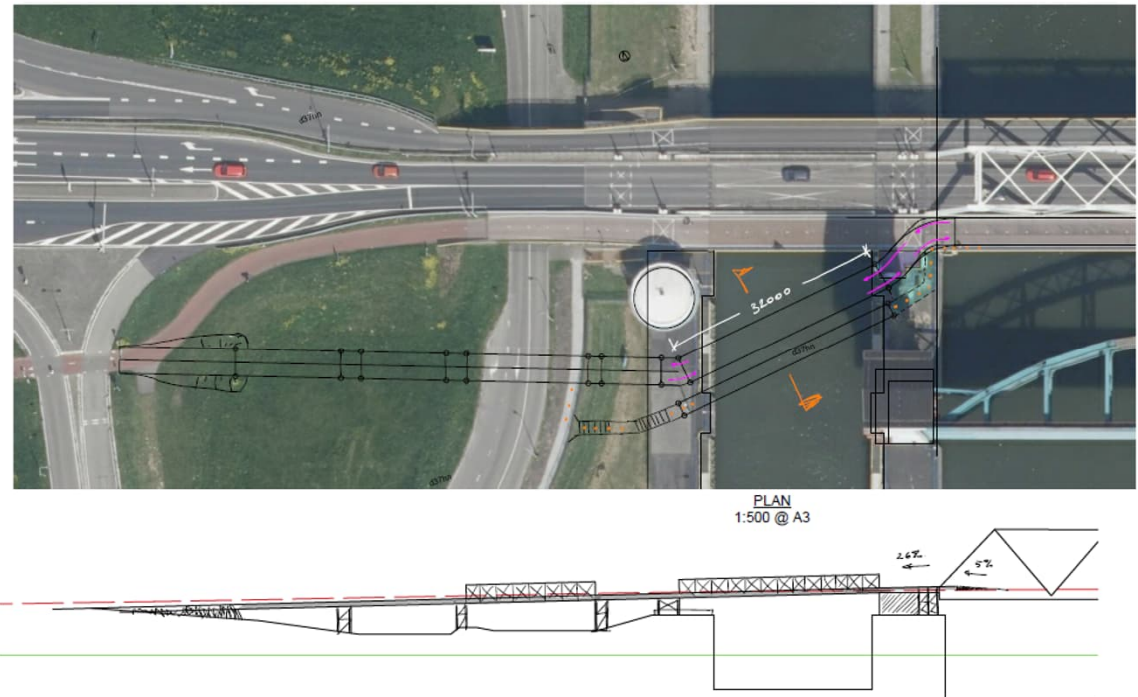
- Voegovergangen vervangen;
- Zijde Capelle (STP15) bestaat uit een open voeg;
- Zijde Krimpen bestaat uit een vingervoeg.





## Diverse werkzaamheden

- Inspectie (i.s.m. AOB) op scheurvorming lassen dwarsdrager-langsliggers;
- Toepassen verkeersmaatregelen;
- Aanbrengen tijdelijke fietsbrug (vergunningstraject wordt reeds opgestart);
- Balanceren van brug;
- Proefdraaien om correct functioneren te valideren.



*Permanente bereikbaarheid fiets-, voetgangers en hulpdiensten.*



Rijkswaterstaat  
*Ministerie van Infrastructuur en Waterstaat*

# Werkzaamheden Merwedebrug Gorichem (MWBG)

Sylvester van de Bunt



## Systeemgrens





## Doelstelling

MWBG dient veilig en beschikbaar te zijn tot 2034 door uitvoeren van maatregelen met ontwerplevensduur van minimaal 10 jaar.



## Maatregel 3: Betonschade Basculekelder wand thv Hoofddraaipunt



Figuur 3-1: holklinkende delen op kolom



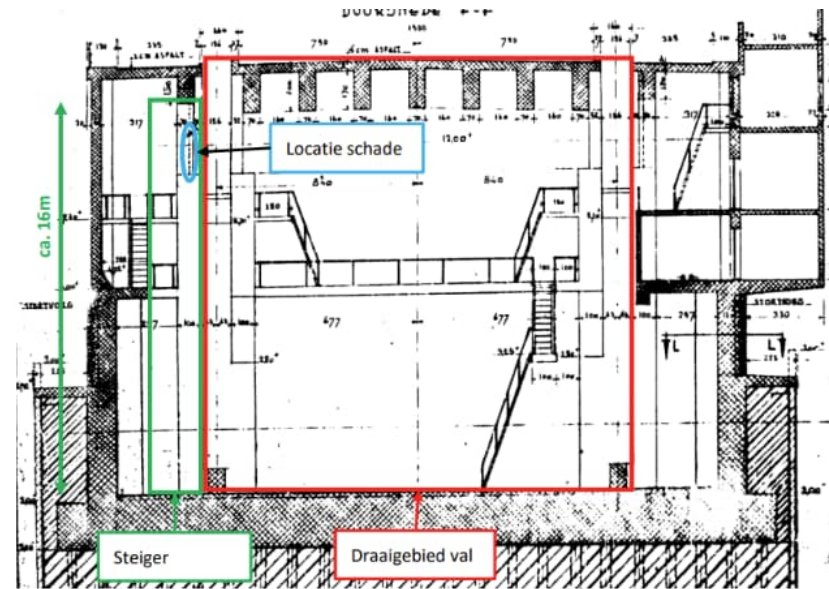
Figuur 3-2: holklinkende delen met rood gemarkeerd.



Figuur 3-3: foto uit instandhoudingsinspectie (2021) door Arcadis



Figuur 3-4: huidig beeld



Figuur 4 Schets afmetingen steiger basculekelder (tekening [ref. 4])

- Herstellen betonschade thv Hoofddraaipunt;
- Onderzoek staat Westelijke Kolom.



## Maatregel 6-42-43: Noodverlichting en vluchtroute aanduiding

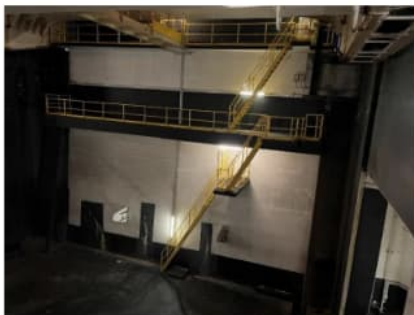


*Figuur 3-35: Overzichtsfoto 1 vluchtroutes, geen noodverlichting, deels vluchtwegverlichting, deels bordjes*

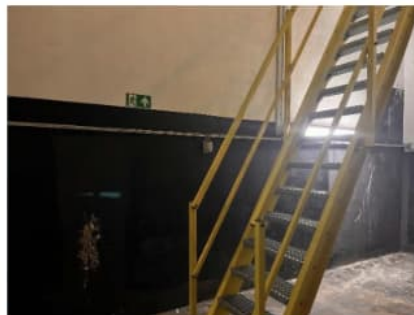


*Figuur 3-36: Overzichtsfoto 2 huidige gemarkeerde vluchtroute bewegingskelder*

- Aanbrengen vluchtwegaanduiding;
- Aanbrengen noodverlichting.



*Figuur 3-37: Overzichtsfoto 3 geen vluchtroute aan de zuidzijde als de brug open is*



*Figuur 3-38: Opgang vluchtroute kelder (laagste niveau) aangegeven met bordje*



## Maatregel 8: reparatie fietspad PRL



*Figuur 1: verzakking/schade asfalt fietspad PRL-Noord*



*Figuur 2: verzakking/schade asfalt fietspad PRL-Noord*

- Vervangen asfalt;
- Vervangen wegmarkeringen.



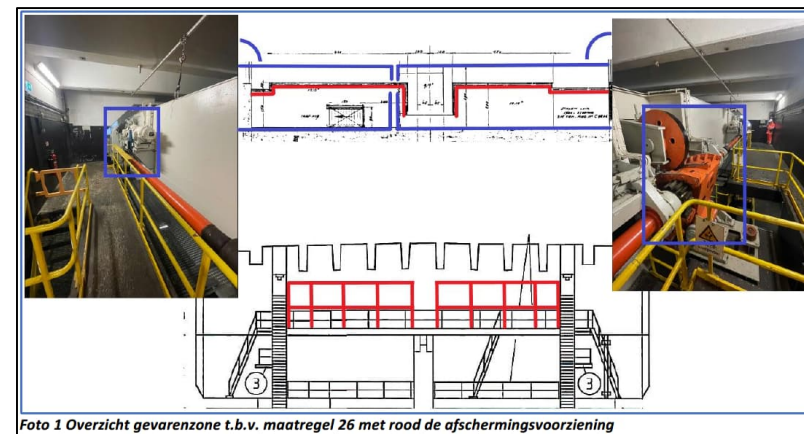
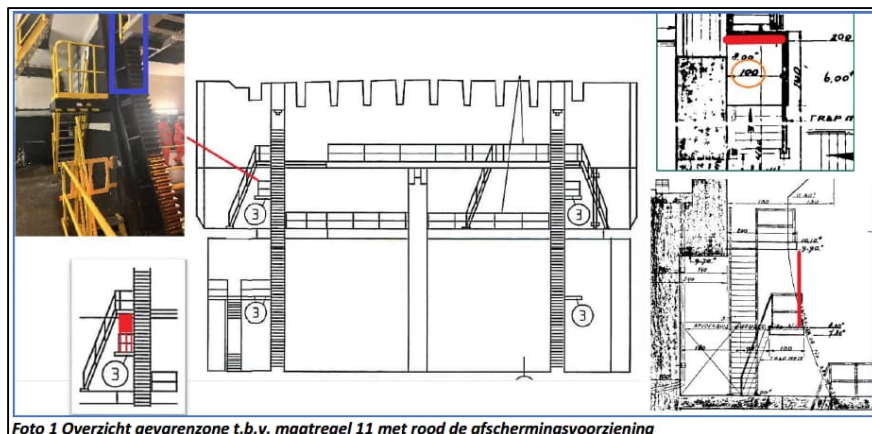
## Maatregel 9: onderhouden geleiderailconstructie



- Vervangen planken-afstandhouders-beëindigingen;
- In werking stellen schuifconstructies.



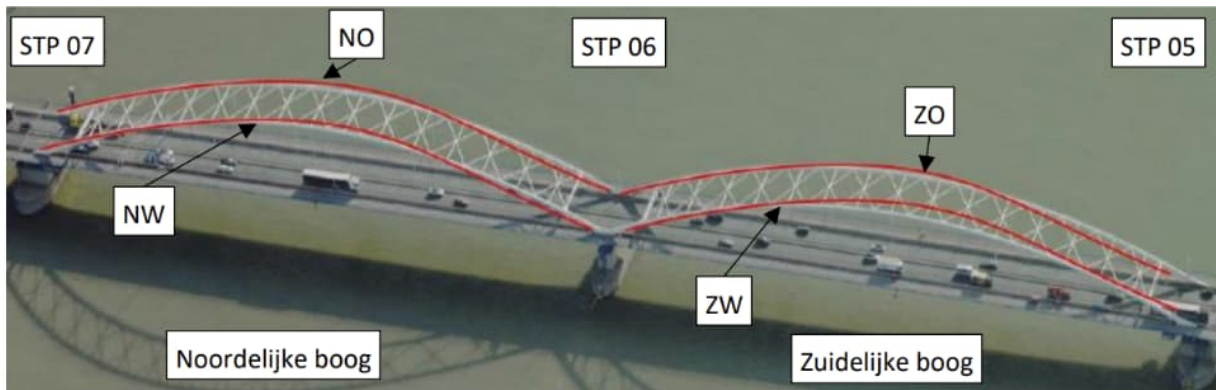
## Maatregel 11 & 26 : Afscherming bewegende delen



- Afschermen van tandbaan en rondsel
- Afschermen motorkoppeling



## Maatregel 22: Leuningen op Noord en zuidboog



Figuur 2-1: Leuningen op bogen Merwedebrug

- Verwijderen leuningdelen;
- Plaatselijk conserveren bevestigingspunten van de leuning.



Figuur 4-11: Te verwijderen locatie 3



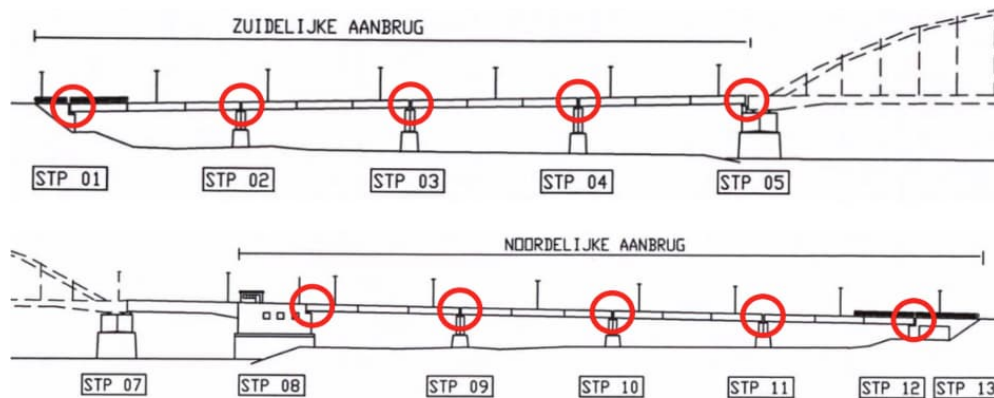
Figuur 4-7: Te verwijderen locatie 4, ca. 15 m aan buizen



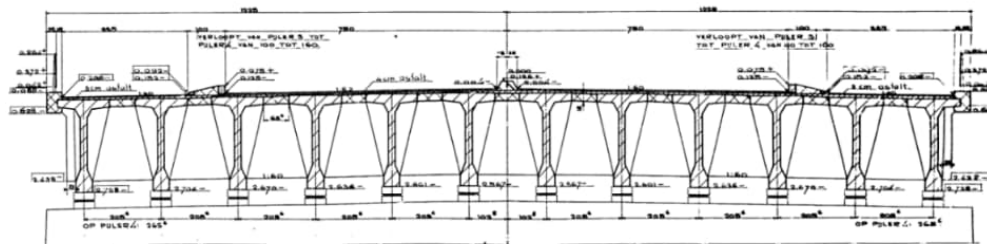
Figuur 4-13: Te verwijderen locatie 5, ca. 8 m aan buizen



## Maatregel 23-24-25: Liggerkoppen betonnen aanbruggen



Figuur 2 Locaties met liggerkoppen in de aanbruggen



Figuur 3 Dwarsdoorsnede betonnen dek (bron: [ref. 7])

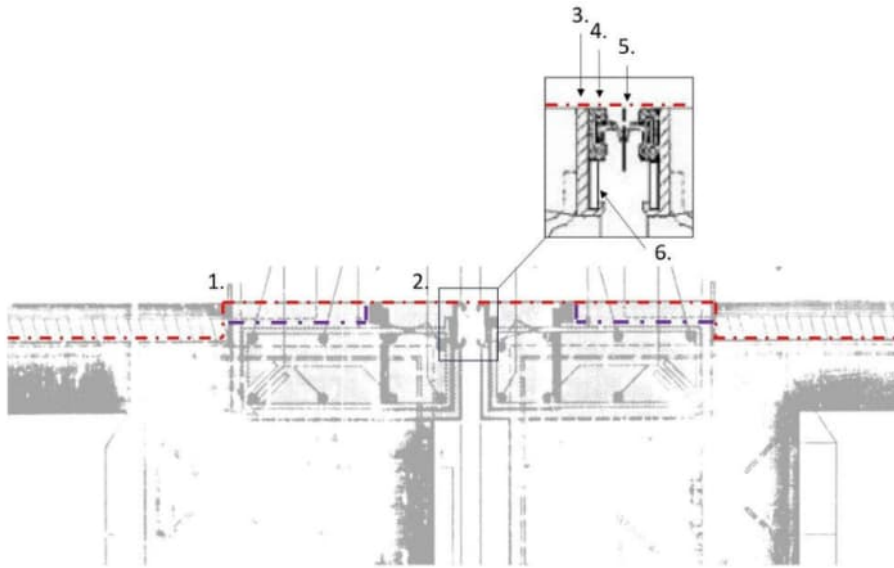


- Afkloppen betonschade;
- Herstellen betonschade.



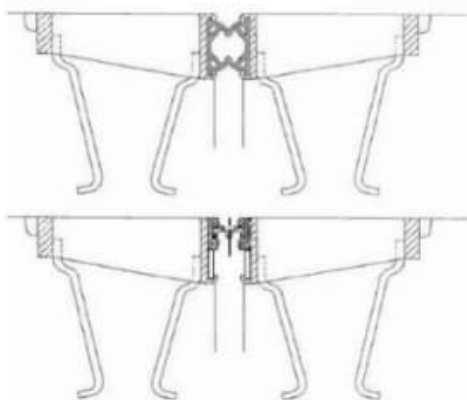


## Maatregel 46: Voegovergangen betonnen aanbruggen



Figuur 3-80: Voegovergang HRL-STP 03, scheur in rubber afdichtingsprofiel

Oorspronkelijk:

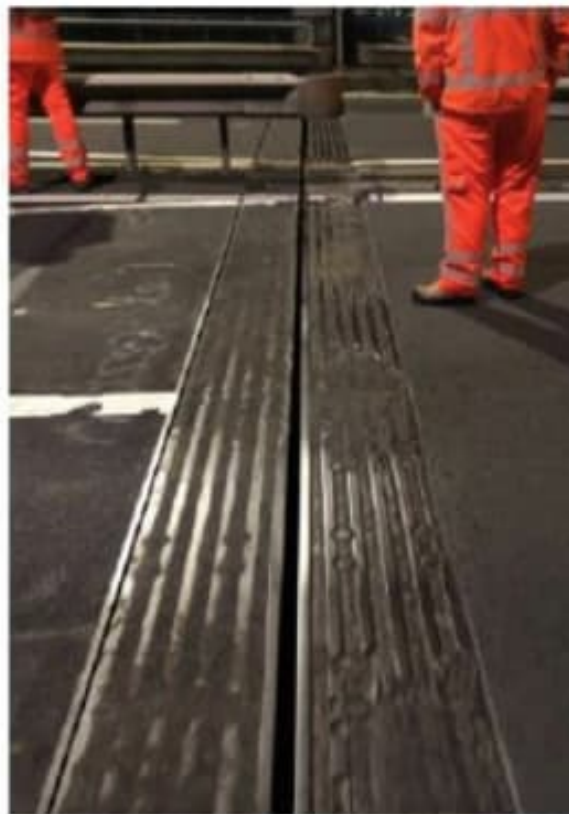
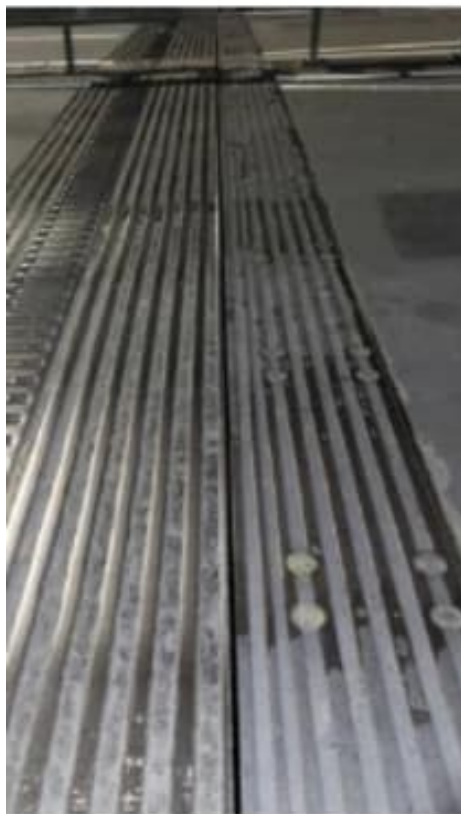


Gemodificeerd  
(voorbeeld):

- Modifieren randprofiel;
- Vervangen afdichtingsprofiel;
- Herstellen roostervulling.



## Maatregel 50: Rij-ijzers stalen boogbruggen



- Aanbrengen slijtlaag;
- Aanbrengen voegvulling.



## Maatregel 77: Conserveren hoofdligger Boogbrug



Figuur 2: Oostelijk aanzicht verkeersbrug over de Merwede bij Gorinchem (bron: RWSWNZ-2020-012197)



- Verhelpen lekkage hoofdliggers;
- Herstellen conservering;
- Verwijderen straalgrid.



## Maatregel 78-79-80-81: Slijtlagen-wegmarkeringen val PRR/PRL



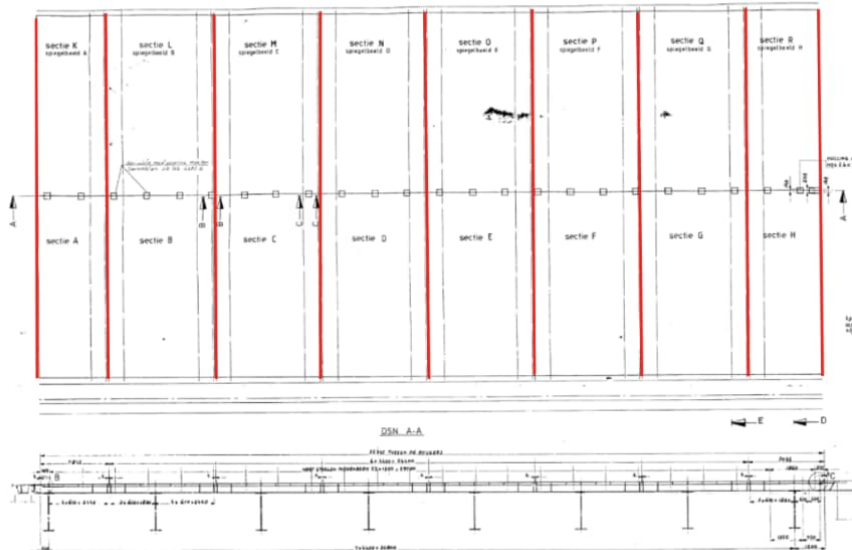
*Figuur 3-44: foto uit instandhoudingsinspectie (2021) door Arcadis*



*Figuur 3-45: conditie slijtlaag tijdens inspectie*

- Vervangen slijtlaagsysteem;
- Vervangen wegmarkeringen.

## Maatregel 84 : Voegen rijdekpanelen Val



Figuur 2: Overzicht deksecties op val (bron: tekening A062574)



Figuur 3: Corrosie aan schotten en verstijvers nabij voegen deksecties

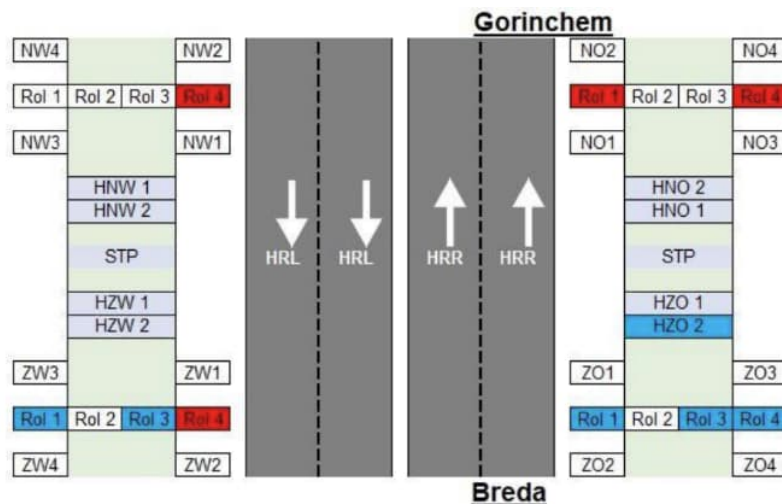
- Conserveren gecorrodeerde dek-secties;
- Herstellen conservering;
- Afdichten voegen;
- Herstellen afwateringsprofielen.



## Maatregel 85 : Onderhoud neven en trekoplegging



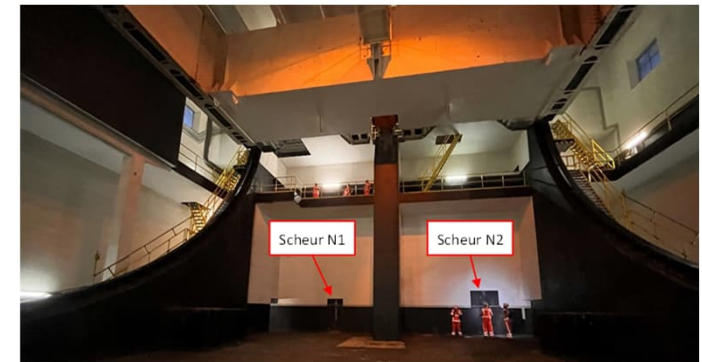
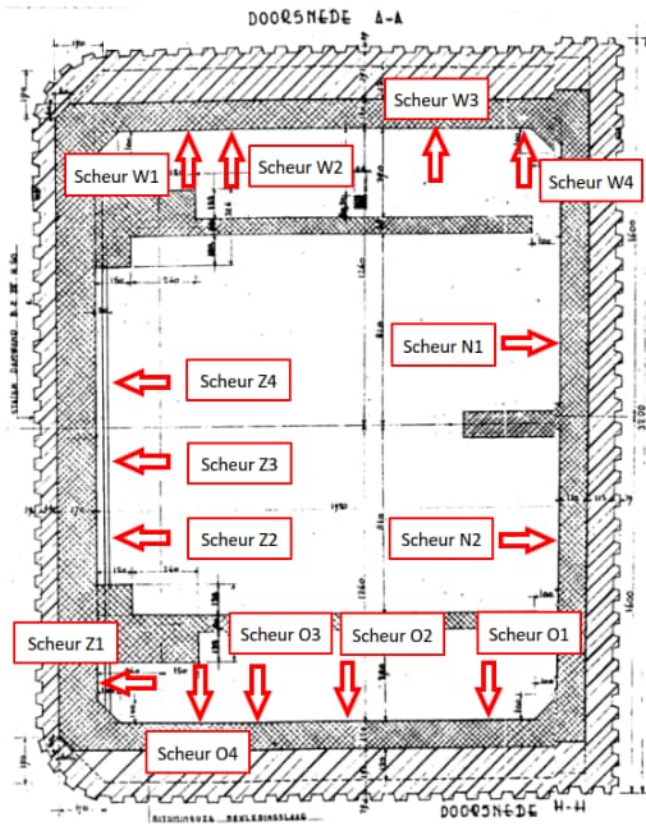
Figuur 6: Overzicht nevenoplegging



- Conserveren oplettingen;
- Afdichten trekverankering;
- Afwatering in functie herstellen;
- Afdichten ankerkoppen.



## Maatregel 86 – Herstellen scheuren basculekelder



- Injecteren van scheuren;
- Conserveren betonoppervlak.



## Optionele werkzaamheden

Repareren scheurnaden dwarsdrager langsligger brug hoofdoerspanning

Terugbrengen oplegdruk nevenoplegging en trekverankering



Rijkswaterstaat  
*Ministerie van Infrastructuur en Waterstaat*

# Samenvatting en afsluiting

Bram van Bemmelen  
Contractmanager



## Samenvatting en afsluiting

- Uitleg gegeven over:
  - Opgave, samenwerking en partner die we zoeken;
  - Hoe het Raamcontract is opgezet en de werking ervan;
  - Hoe de aanbesteding is ingericht en welke planning hierbij hoort;
  - Wat de scope is van de eerste 2 bruggen.
- Vragen digitaal via TenderNed: “vragen en antwoorden”.
- Dank voor uw aandacht!