



# Gebiedsontwikkeling Grebbedijk

## Algemene inlichtingen Selectiefase





- Welkom
- Algemene toelichting Gebiedsontwikkeling Grebbedijk
- Toelichting aanbesteding(sprocedure) en contract
- Toelichting techniek
- Toelichting omgeving
- Vragen / Afsluiting



Doel bijeenkomst is een toelichting geven op en elkaar informeren betreffende

- Aard en omvang van het project / de vraag aan de markt
- De aanbestedingsprocedure en het contract
- Aandachtspunten en eventuele vragen

Er wordt geen verslag gemaakt, wel wordt de presentatie gedeeld via TenderNed.



# Toelichting Project

Aanleiding

Doel

Scope



# Projectgebied



## GEBIEDSONTWIKKELING VAN BERG TOT BERG

  
DEZE KAART IS INTERACTIEF,  
KLIK OP HET DEELGEBIED OM DAAR  
NAARTOE TE NAVIGEREN



# Aanbestedingsprocedure

Concurrentiegerichtede dialoog met  
2 dialoogrondes

Voorgestane planning:

Datum/ Weeknr.	
<b>Aanmeldings- en selectiefase</b>	
24 januari 2025	Uiterste datum voor stellen van vragen
7 februari 2025 15.00 uur	<b>Uiterste datum en tijdstip voor ontvangst van verzoek tot deelneming</b>
Week 7 2025	Beoordeling verzoeken tot deelneming
13 februari 2025 10.00 uur	<b>Eventuele loting Projectlocatie "De Taats"</b>
14 februari 2025	Bekendmaking selectiebeslissing
21 februari 2025	Uiterste datum rechtsbeschermingstermijn
<b>Dialoog- en inschrijvingsfase</b>	
24 februari 2025	Publiceren aanbestedingsleidraad en documenten gunningsfase
28 februari 2025	Algemene inlichtingen bijeenkomst dialoogfase
Week 14	Dialoogronde 1
Week 19	Dialoogronde 2
6 juni 2025	Afsluiten dialoog en verzenden uitnodiging tot inschrijving
27 juni 2025; 15.00 uur	Uiterste datum en tijdstip voor ontvangst van de inschrijving
<b>Beoordelings- en gunningsfase</b>	
18 juli 2025	Bekendmaking gunningvoornemen
25 augustus 2025	Streefdatum opdrachtverstrekking / ondertekening Overeenkomst



Alle wettelijke en facultatieve uitsluitingsgronden

Geschiktheidseisen:

- Ervaring met (projectmanagement) grote GWW projecten
- Ontwerp en uitvoering dijkversterking van primaire waterkering
- Ontwerp en uitvoering van waterkerend kunstwerk (als onderdeel van een) primaire waterkering
- Ontwerp en uitvoering van aanleg van natuur

en

ISO9001, VCA\*\*, CO<sub>2</sub>-Prestatieladder niveau 3 en beroepsbevoegd.



## Selectiecriteria:

1. Kennis en ervaring met samenwerking ON-OG in een ontwerpfase
2. Uitvoering GWW-werk in en/of direct grenzend aan Natura 2000 gebied
3. Uitvoering dijkversterking (primaire waterkering) direct grenzend aan, en binnen de schade-invloedsfeer van, (rijks)monumenten
4. Uitvoering GWW-werk inclusief werkzaamheden m.b.t. ontplofbare oorlogsresten
5. Uitvoering GWW-werk inclusief werkzaamheden m.b.t. archeologische waarden
6. Kennis en ervaring van ontwerp en uitvoering filtertechnieken m.b.t. piping



EMVI-BPKV

## Kwaliteitscriteria

- Beheersing van planning, fasering, logistiek en hinder (ca. 50%)
- Samenwerking, ontwerpproces en aanpak fase I (ca. 40%)
- Duurzaamheid (ca. 10%)

## Prijs

Zowel voor fase I als II o.b.v. hoeveelheden ingeschat door Opdrachtgever (met bijbehorende uitgangspunten), ON bepaalt eenheidsprijzen, uurtarieven e.d.

Prijs-kwaliteit verhouding ca. 25:75, althans fors aandeel kwaliteit



D&C contract o.b.v. UAV-gc (2005)

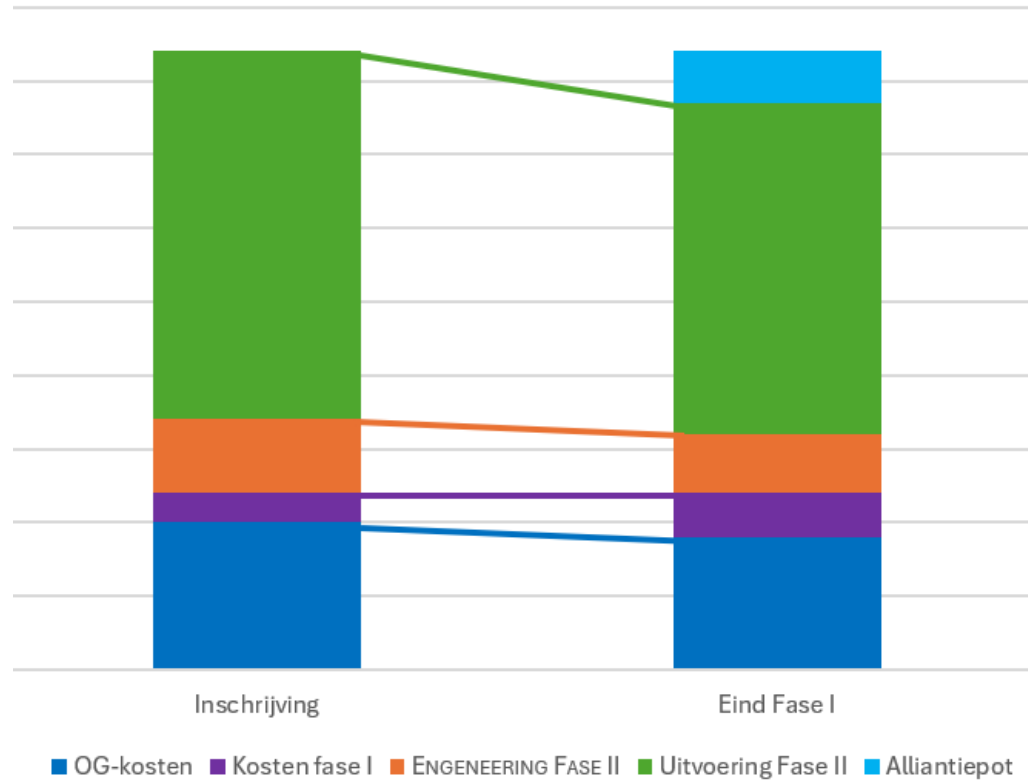
## 2-fasen aanpak

- Bestaande situatie “Witte Sluis”
- Hergebruik bestaande constructie
- Klei-inkassing buitentalud
- Hergebruik grond
- Steunberm landelijke dijk
- Pipingoplossing



# Contract

## Alliantiepot





## Toelichting Techniek – hoeveelheden globaal

### Grond:

- Ontgraven 250.000 m<sup>3</sup> (grond) 50.000 m<sup>3</sup> (zand)
- Afvoeren 150.000 m<sup>3</sup> (grond)
- Leveren 150.000 m<sup>3</sup> (klei + teelaarde)
- Verwerken 300.000 m<sup>3</sup>

### Overige:

- Lengte damwand stabiliteit + piping (staal): 1 km
- Lengte pipingscherm (kunststof): 2 km
- Asfalt afvoer 20.000 ton
- Asfalt aanbrengen 8.000 ton



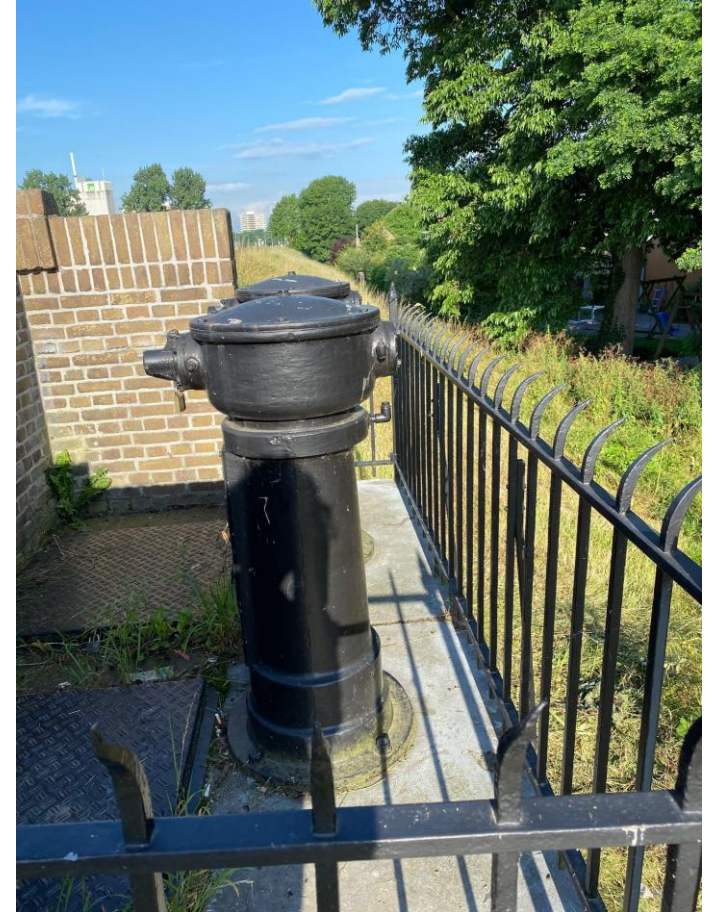
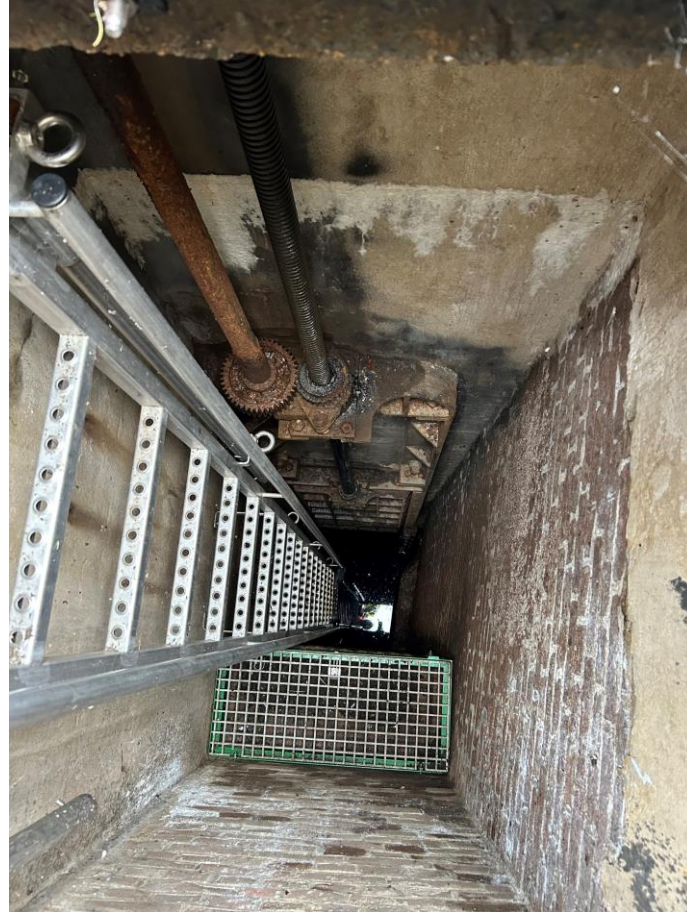
# Toelichting Techniek – ontwerpopgave fase 1

- Verwijderen Witte Sluis (fasering)
- Systemkeuze: pipingscherm of filtertechniek (ca. 2 km)
- Hergebruik toplaag (biodiversiteit)
- Stabiliteitsconstructies (ca. 0,5 km)
- Verhardingsopbouw (asfalt + fundering)
- Verkeerskundig ontwerp kruisingen (3 stuks)





# Toelichting Techniek – Witte Sluis





## Toelichting Techniek – Risico's / aandachtspunten

- Witte Sluis
- Ecologie (N2000)
- Omgevingsbeïnvloeding o.a. (Rijks)monumenten
- Omvang zandscheg (ca. 2,5 km)
- Dikte deklaag geulgebied
- Staat van bestaande constructies (ca. 0,3 km)
- O&O proces (6 partners)



# Toelichting - Conditionering

## **Kabels & Leidingen**

- Verleggingen vooraf
- Specials tijdens uitvoering; kruisende leidingen bij Witte Sluis
- Raakvlak met hoogspanningslijnen + ondergrondse kabel

## **Archeologie**

- Bureauonderzoek + verkennend booronderzoek + advies BG
  - Dijk: op delen vervolgonderzoek + delen archeologische bgl
  - KRW geul archeologische bgl
  - Aanvullend onderzoek kamsalamanderpoelen

## **OOO**

- Plangebied OOO verdacht; tijdens uitvoering opsporen + verwijderen

## **Bodem**

- PFAS
- Asfalt teerhoudend



# Toelichting Omgeving- Algemeen

Uitgebreid participatieproces gebiedsontwikkeling

- Partners in project
- Stedelijk gebied Wageningen
- Bewoners en bedrijven landelijk gebied
- Bedrijven (Nudedijk)

Draagvlak voor dijkversterking én kritisch





# Toelichting Omgeving- Grondverwerving

## Proces

- Minnelijke verwerving
- Onteigening + gedoogbesluit

## Verwerving:

- permanent + tijdelijk ruimtebeslag dijk
- depotruimte TRB

## Dossiers:

- Perceeleigenaren binnendijs  
  - Landelijk gebied; verwerving
  - Stedelijk; alleen TRB
- Percelen buitendijs; van partners





# Toelichting Omgeving- Vergunningen

## **Aangevraagd:**

### **Coördinatie hoofdvergunningen dijkversterking**

- Projectbesluit dijkversterking
- Natuurvergunningen; N2000 activiteit+ Flora-en fauna-activiteit
- Omgevingsvergunning kappen houtopstanden
- Omgevingsvergunning beperkingengebied Rijk

### **Geulgebied:**

- Vergunning eigen dienst (ILT)
- Ontgrondingenvergunning
- Omgevingsvergunning beperkingengebied Rijk
- Omgevingsvergunning beperkingengebiedsactiviteit waterschap

**Overige vergunningen: door aannemer**



## Vragen / afsluiting

- Reeds enkele vragen gesteld en beantwoord
- Deadline komende vrijdag!