

fase verloopig ontwerp

project Renovatie witte gebouw

opdrachtgever Gemeente Haarlem

onderwerp Begane grond

projectnummer HAA830

tekeningnummer P-00

schaal 1:100

formaat A3

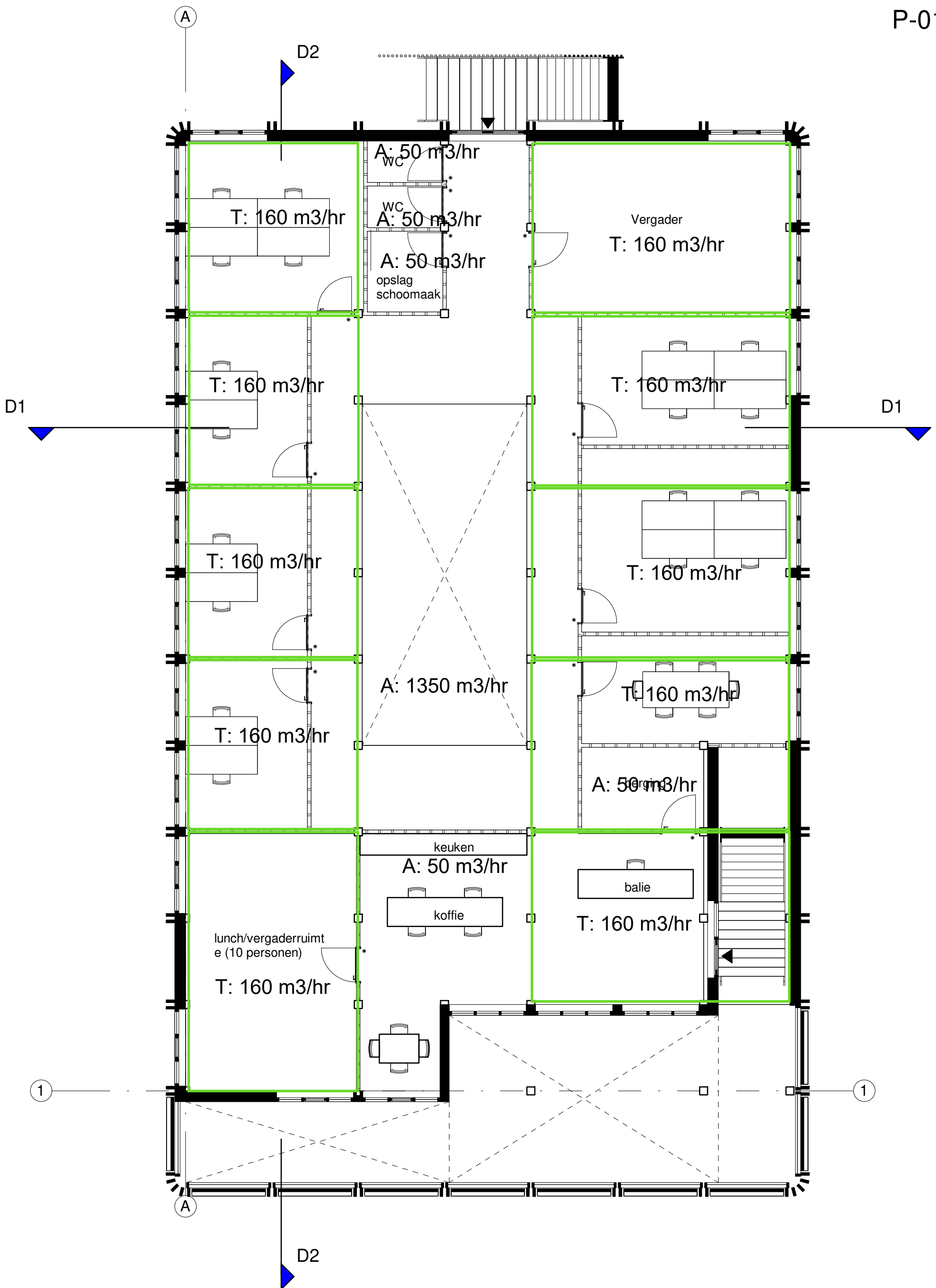
datum 29-08-2023

wijziging

**ARCHITECTUUR
STEDENBOUW
RESEARCH
ENGINEERING**

+31 (0)252 - 41 47 77
info@faro.nl | www.faro.nl



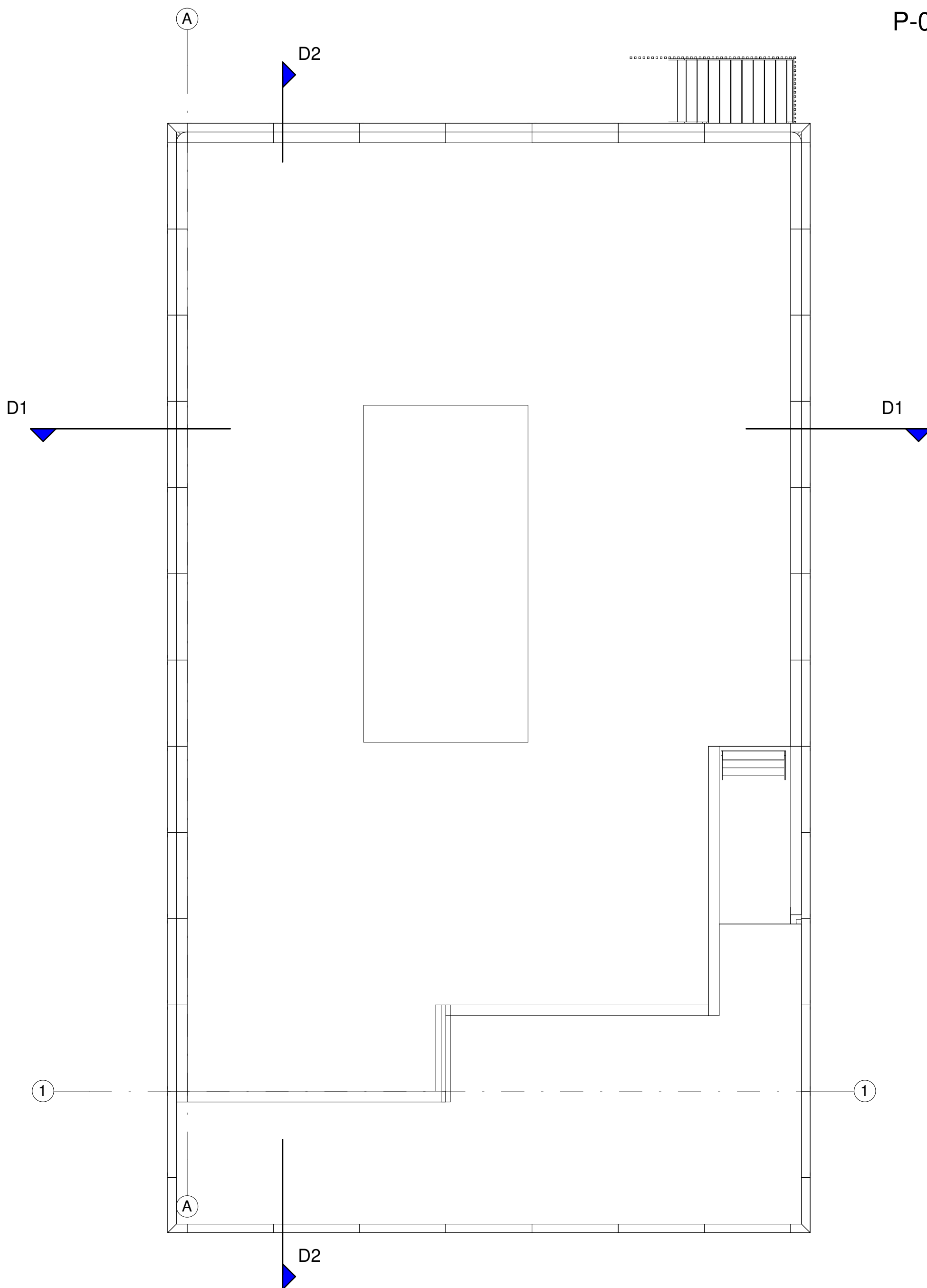


fase verloopig ontwerp
 project Renovatie witte gebouw
 opdrachtgever Gemeente Haarlem
 onderwerp Eerste verdieping

projectnummer HAA830
 tekeningnummer P-01
 schaal 1:100
 formaat A3
 datum 29-08-2023
 wijziging

**ARCHITECTUUR
 STEDENBOUW
 RESEARCH
 ENGINEERING**
 +31 (0)252 - 41 47 77
 info@faro.nl | www.faro.nl



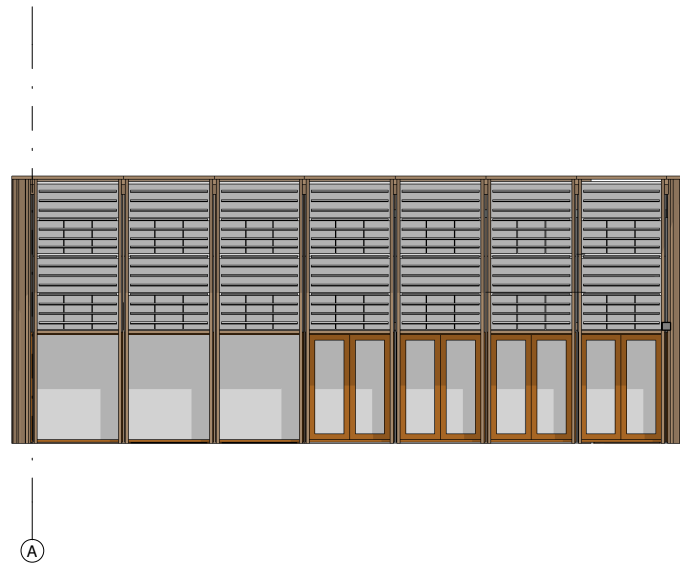


fase OMGEVINGSVERGUNNING
 project Renovatie witte gebouw
 opdrachtgever Gemeente Haarlem
 onderwerp Dak

projectnummer HAA830
 tekeningnummer P-02
 schaal 1:100
 formaat A3
 datum 29-08-2023
 wijziging

**ARCHITECTUUR
 STEDENBOUW
 RESEARCH
 ENGINEERING**
 +31 (0)252 - 41 47 77
 info@faro.nl | www.faro.nl





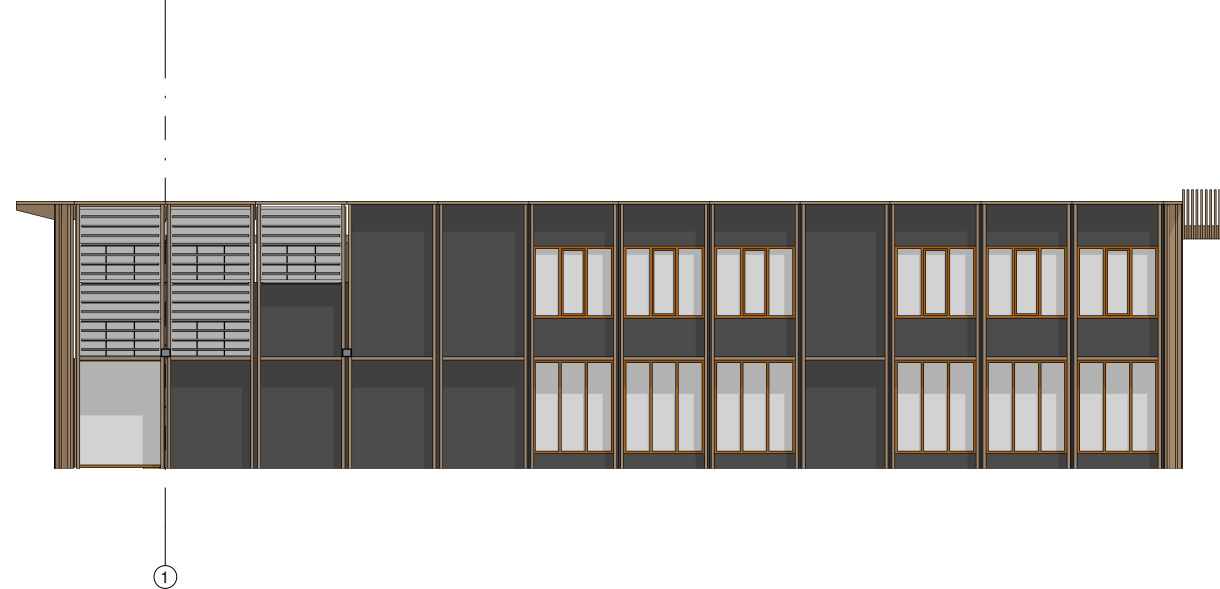
voorgevel
1 : 100



linkergevel
1 : 100



achtergevel
1 : 100



rechtergevel
1 : 100

RENVOOI

Algemeen




Kleuren en materialen volgens kleur- en materiaalstaat
 Definitieve hoogte maaiveld volgens nadere uitwerking
 Constructieve voorzieningen volgens opgave constructeur
 De hoofdconstructie bezit een brandwerendheid m.b.t. bezwijken van 120 minuten
 Borstweringen en hekwerken: min. (mm) 1000+ vloer / 1200+ vloer.
 Afsluiting t.p.v. een beweegbaar raam: min. (mm) 850 + vloer
 Constructieve eisen doorvalbeveiligingen volgens opgave constructeur
 Beglazing volgens NEN 2608 en NEN 3569, eisen constructieve sterkte volgens opgave constructeur
 Brandveiligheid volgens Bouwbesluit (en de daarin verwezen NEN-normen)
 Niet-ioniserende rookmelders in de woningen volgens NEN 2555
 Aansluitende voorzieningen conform rapport brandveiligheidsadviseur
 Brandmeldinstallatie parkeergarage uitgevoerd conform NEN 2535 op basis van volledige bewaking
 Omringingsinstallatie parkeergarage conform NEN 2575
 Trappen volgens Bouwbesluit
 Afsluiting/leuning van min. (mm) 800+, gemeten boven de voorkant van een trededek (volgens Bouwbesluit)
 De uitwendige schiedingsconstructie van trappenhuizen is regenwerend (NEN 2778)
 Dakbeveiligingsvoorzieningen conform geldende eisen n.b. i.o.m. leverancier
 Wateropname materialen vloer, wanden en plafonds in sanitaire ruimtes conform Bouwbesluit
 De detaillering is ongedetaleerd uitgevoerd
 Integrale toegankelijkheid volgens Bouwbesluit
 Inbraakwerendheid volgens Bouwbesluit (NEN 5087 / NEN 5096)
 Beveiligde geveldeuren voldoen aan inbraakwerendheidsklasse 2
 Elektrischevoorzieningen n.b. minimaal conform NEN 1010
 Riolering volgens NEN 3215; regenwater van balkons lozen op vuilwaterriool
 Drinkwatervoorziening volgens Bouwbesluit en NEN1006
 Warmtevoorziening volgens Bouwbesluit
 Meterkasten woningen volgens NEN 2768
 Ventilatie (natuurlijke luchttoevoer met roosters) volgens Bouwbesluit en NEN 1027; alle ventilatieruimtes zijn in de gevel voorzien van te openen delen (spuivoorziening), conform rapport adviseur
 Ventilatie parkeergarage conform gelijkwaardigheidsberekening installateur
 Daglicht volgens Bouwbesluit en NEN 2057
 Thermische eigenschappen en lichtdoorlatendheid conform EPC-berekening
 Overige bouwbesluitberekeningen in rapportage adviseur

RENVOOI

Materialen bouwkundig

-  gevelmetselwerk 1.1 oranjebruin - wittverband
-  gevelmetselwerk 1.1 oranjebruin - verticaal staand verband
-  gevelmetselwerk 1.1 oranjebruin - klomp dubbelhaalfsteens verband
-  keramische dakpan
-  glazen hekwerk
-  vezelcementplaat - wit
- B** vezelcementplaat - grijs
- C** vezelcementplaat - oranje-rood

Symbolen bouwkundig

- doorval veilige beglazing
- 30 min brandwerende beglazing
- 60 min brandwerende beglazing
- v. ventilatiecoaster
- hwa hemelwaterafvoer rond 100mm
- n.o. noodoverstort, conform oppgaf constructeur, afstemmen op metselwerk
-  vluchtweg aanduiding conform NEN 6088
-  sleutelkuis
-  droge blusleiding

Overige brandveiligheidsvoorzieningen volgens het brandveiligheidsadvies

CONCEPT

fase	OMGEVINGSVERGUNNING
project	Renovatie witte gebouw
opdrachtgever	Gemeente Haarlem
onderwerp	Gevels
projectnummer	HAA830
tekeningnummer	G-01
schaal	1 : 100
formaat	A1
datum	29-08-2023
wijziging	

ARCHITECTUUR | STEDENBOUW RESEARCH | ENGINEERING

Landgoed de Olmenhorst
Lisserweg 487d
2165 AS Lissebroek

Vestiging Oost
Oude Kraan 72
6811 LL Arnhem

+31 (0)252 - 41 47 77
info@faro.nl | www.faro.nl

FARO