

# Dalton KC Brederode

## voorlopig ontwerp

stichting IJmare + Partou Kinderopvang



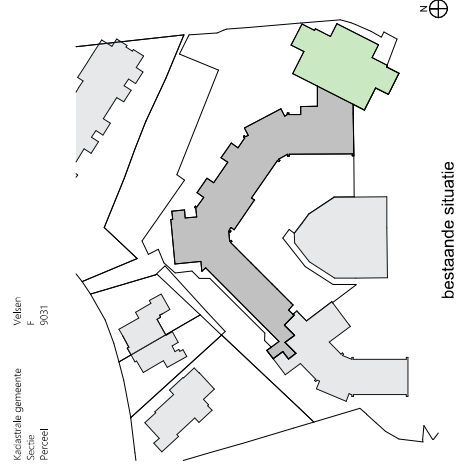
### tekeningenlijst

omschrijving	omschrijving	schaal
VO-09 plattegrond	omschrijving	1:200
VO-10a plattegrond	structuur	1:200
VO-10b plattegrond	ontwerp	1:200
VO-11a plattegrond	ontwerp	1:200
VO-11b plattegrond	ontwerp	1:200
VO-12a plattegrond	ontwerp	1:200
VO-20 gevel	ontwerp	1:200
VO-21 plattegrond	ontwerp	1:200
VO-30 doorsneden	ontwerp	1:200
VO-31 doorsneden	ontwerp	1:200
VO-40 details	ontwerp	1:10
VO-41 details	ontwerp	1:10
VO-42 details	ontwerp	1:10
VO-43 details	ontwerp	1:10
VO-50 plattegronden	ontwerp	1:200
VO-51 plattegronden	ontwerp	1:200
VO-60 impressies	ontwerp	1:200
VO-61 impressies	ontwerp	1:200
VO-62 impressies	ontwerp	1:200
VO-63 impressies	ontwerp	1:200

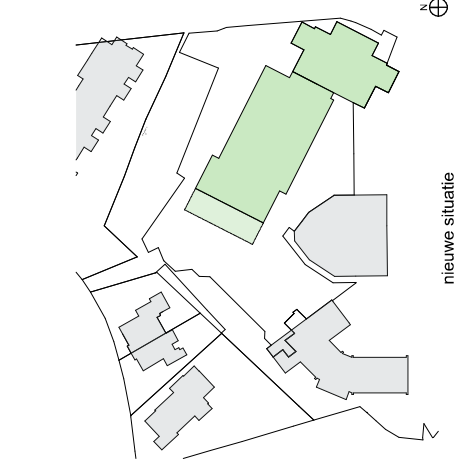
### bijlagen

omschrijving	omschrijving
Delange	document
Cauberg Huygen	23-385_20240205_VO nieuwbouw
	23-385_20240216_VO bestaand bouw
	1043-58257-02_Rapport

### situatietekening kadaster bestaande situatie



### situatietekening nieuwe situatie



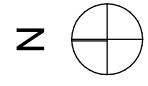
**J2o Architectuur**  
wipjij@j2o.nu | 030-221.8497  
Ondiep-Zuidzijde 6 | Utrecht

**Dalton KC Brederode**  
ontwerp KrijtCentrum  
Willem de Zwijgerlaan 110  
2082BD Smitboort-Zuid

projectcode: **LJKBS**  
Layoutnummer: **VO-00**  
Layoutnaam: **voorblad**  
Schaal: **1:1000**  
Papierformaat: **A2 (994,0 x 420,0)**  
Datum: **4 maart 2024**  
Wz. A:  
Wz. B:  
Wz. C:

Status: **voorlopig ontwerp**

Opdrachtgever: **stichting IJmare**  
Zakkenmaat 62 - Vleeterbroek



BVO gebouw		m2 BVO	
naam			
BVO gebouw 1e	922		
BVO gebouw 2g	1.313		
	<b>2.235 m²</b>		
<b>Orderwijs</b>			
BVO orderwijs 1g	659		
BVO orderwijs verdeling	922		
	<b>1.581 m²</b>		
<b>Overig</b>			
BVO overig	454		
	<b>454 m²</b>		

**j2o Architectuur**  
 wijzijn@j2o.nu | 030-221.8497  
 Ondiep-Zuidzijde 6 | Utrecht

**ARCHITECTUUR**  
**J2o**

**Project**  
**Dalton KC Brederode**  
 Ontwerp KlinkCentrum  
 Willem de Zwijgerlaan 110  
 2082BD Sombout-Zuid

**projectcode**  
**LJKBS**

**Layouwnummer**  
**VO-09**

**Layoutnaam:**  
**situatie**

**Schaal:**  
**1:500**

**Paperformaat:**  
**A2 (994,0 x 420,0)**

**Datum:**  
**4 maart 2024**

Wfz. A:  
 Wfz. B:  
 Wfz. C:

**Status:**  
**voorlopig ontwerp**

**Opdrachtgever:**  
**stichting Umare**  
 Zalmkenstraat 62 - Vleeterbroek



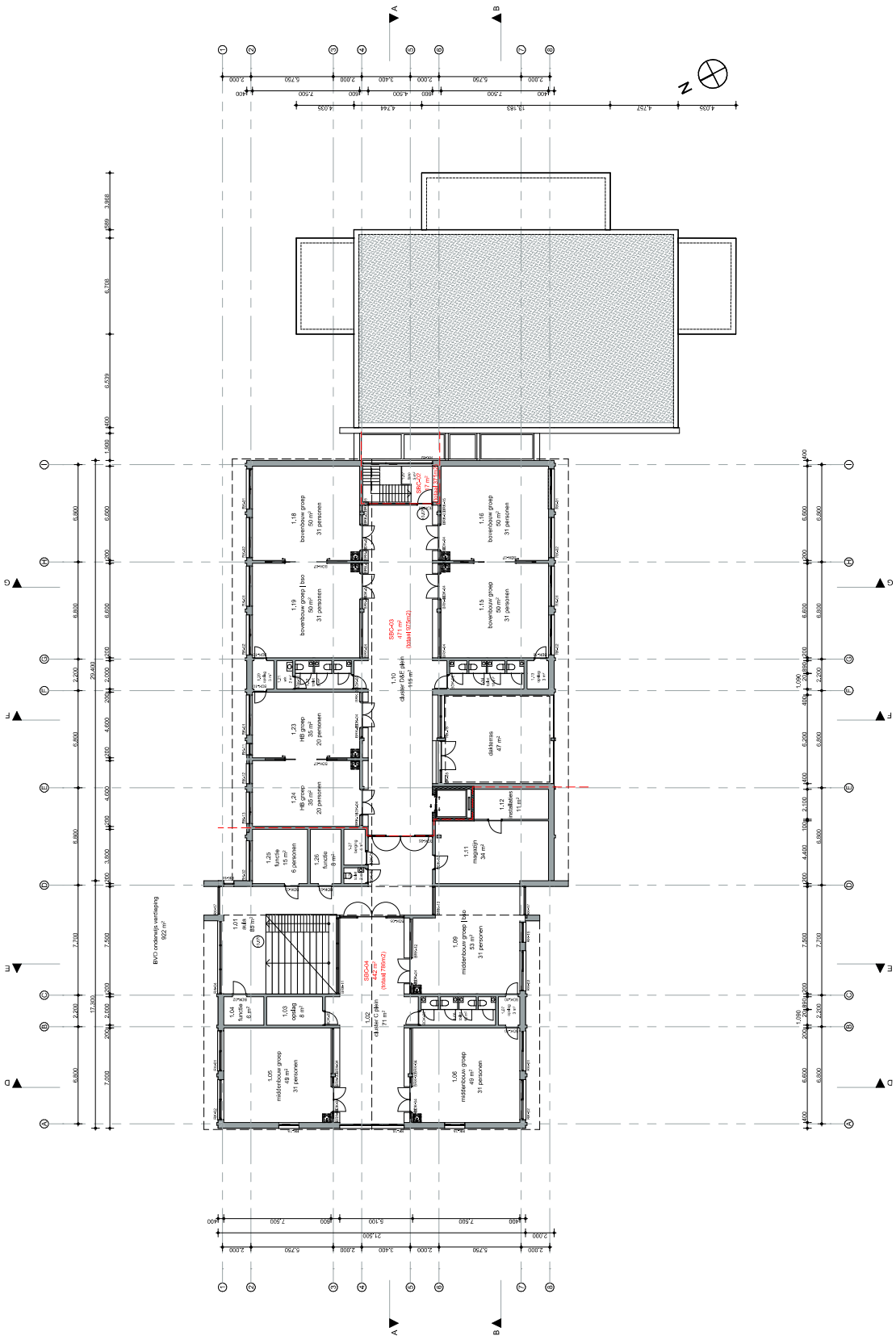
ALGEMEEN RENVOOI

30 min VEBDO  
 peilmaat vloer



RUIMTESTAAT

gebruiker	nr.	titel	opp. +/-
balustrade	47	dakruimte	47
balustrade	48	overstekt	48
balustrade	49	postwanden	49
overstekt	50	afzet C-44in	50
overstekt	51	ontlag	51
overstekt	52	overstekt	52
overstekt	53	midbouw groep	53
overstekt	54	midbouw groep	54
overstekt	55	midbouw groep	55
overstekt	56	midbouw groep	56
overstekt	57	midbouw groep	57
overstekt	58	midbouw groep	58
overstekt	59	midbouw groep	59
overstekt	60	midbouw groep	60
overstekt	61	midbouw groep	61
overstekt	62	midbouw groep	62
overstekt	63	midbouw groep	63
overstekt	64	midbouw groep	64
overstekt	65	midbouw groep	65
overstekt	66	midbouw groep	66
overstekt	67	midbouw groep	67
overstekt	68	midbouw groep	68
overstekt	69	midbouw groep	69
overstekt	70	midbouw groep	70
overstekt	71	midbouw groep	71
overstekt	72	midbouw groep	72
overstekt	73	midbouw groep	73
overstekt	74	midbouw groep	74
overstekt	75	midbouw groep	75
overstekt	76	midbouw groep	76
overstekt	77	midbouw groep	77
overstekt	78	midbouw groep	78
overstekt	79	midbouw groep	79
overstekt	80	midbouw groep	80
overstekt	81	midbouw groep	81
overstekt	82	midbouw groep	82
overstekt	83	midbouw groep	83
overstekt	84	midbouw groep	84
overstekt	85	midbouw groep	85
overstekt	86	midbouw groep	86
overstekt	87	midbouw groep	87
overstekt	88	midbouw groep	88
overstekt	89	midbouw groep	89
overstekt	90	midbouw groep	90
overstekt	91	midbouw groep	91
overstekt	92	midbouw groep	92
overstekt	93	midbouw groep	93
overstekt	94	midbouw groep	94
overstekt	95	midbouw groep	95
overstekt	96	midbouw groep	96
overstekt	97	midbouw groep	97
overstekt	98	midbouw groep	98
overstekt	99	midbouw groep	99
overstekt	100	midbouw groep	100
overstekt	101	midbouw groep	101
overstekt	102	midbouw groep	102
overstekt	103	midbouw groep	103
overstekt	104	midbouw groep	104
overstekt	105	midbouw groep	105
overstekt	106	midbouw groep	106
overstekt	107	midbouw groep	107
overstekt	108	midbouw groep	108
overstekt	109	midbouw groep	109
overstekt	110	midbouw groep	110
overstekt	111	midbouw groep	111
overstekt	112	midbouw groep	112
overstekt	113	midbouw groep	113
overstekt	114	midbouw groep	114
overstekt	115	midbouw groep	115
overstekt	116	midbouw groep	116
overstekt	117	midbouw groep	117
overstekt	118	midbouw groep	118
overstekt	119	midbouw groep	119
overstekt	120	midbouw groep	120
overstekt	121	midbouw groep	121
overstekt	122	midbouw groep	122
overstekt	123	midbouw groep	123
overstekt	124	midbouw groep	124
overstekt	125	midbouw groep	125
overstekt	126	midbouw groep	126
overstekt	127	midbouw groep	127
overstekt	128	midbouw groep	128
overstekt	129	midbouw groep	129
overstekt	130	midbouw groep	130
overstekt	131	midbouw groep	131
overstekt	132	midbouw groep	132
overstekt	133	midbouw groep	133
overstekt	134	midbouw groep	134
overstekt	135	midbouw groep	135
overstekt	136	midbouw groep	136
overstekt	137	midbouw groep	137
overstekt	138	midbouw groep	138
overstekt	139	midbouw groep	139
overstekt	140	midbouw groep	140
overstekt	141	midbouw groep	141
overstekt	142	midbouw groep	142
overstekt	143	midbouw groep	143
overstekt	144	midbouw groep	144
overstekt	145	midbouw groep	145
overstekt	146	midbouw groep	146
overstekt	147	midbouw groep	147
overstekt	148	midbouw groep	148
overstekt	149	midbouw groep	149
overstekt	150	midbouw groep	150
overstekt	151	midbouw groep	151
overstekt	152	midbouw groep	152
overstekt	153	midbouw groep	153
overstekt	154	midbouw groep	154
overstekt	155	midbouw groep	155
overstekt	156	midbouw groep	156
overstekt	157	midbouw groep	157
overstekt	158	midbouw groep	158
overstekt	159	midbouw groep	159
overstekt	160	midbouw groep	160
overstekt	161	midbouw groep	161
overstekt	162	midbouw groep	162
overstekt	163	midbouw groep	163
overstekt	164	midbouw groep	164
overstekt	165	midbouw groep	165
overstekt	166	midbouw groep	166
overstekt	167	midbouw groep	167
overstekt	168	midbouw groep	168
overstekt	169	midbouw groep	169
overstekt	170	midbouw groep	170
overstekt	171	midbouw groep	171
overstekt	172	midbouw groep	172
overstekt	173	midbouw groep	173
overstekt	174	midbouw groep	174
overstekt	175	midbouw groep	175
overstekt	176	midbouw groep	176
overstekt	177	midbouw groep	177
overstekt	178	midbouw groep	178
overstekt	179	midbouw groep	179
overstekt	180	midbouw groep	180
overstekt	181	midbouw groep	181
overstekt	182	midbouw groep	182
overstekt	183	midbouw groep	183
overstekt	184	midbouw groep	184
overstekt	185	midbouw groep	185
overstekt	186	midbouw groep	186
overstekt	187	midbouw groep	187
overstekt	188	midbouw groep	188
overstekt	189	midbouw groep	189
overstekt	190	midbouw groep	190
overstekt	191	midbouw groep	191
overstekt	192	midbouw groep	192
overstekt	193	midbouw groep	193
overstekt	194	midbouw groep	194
overstekt	195	midbouw groep	195
overstekt	196	midbouw groep	196
overstekt	197	midbouw groep	197
overstekt	198	midbouw groep	198
overstekt	199	midbouw groep	199
overstekt	200	midbouw groep	200

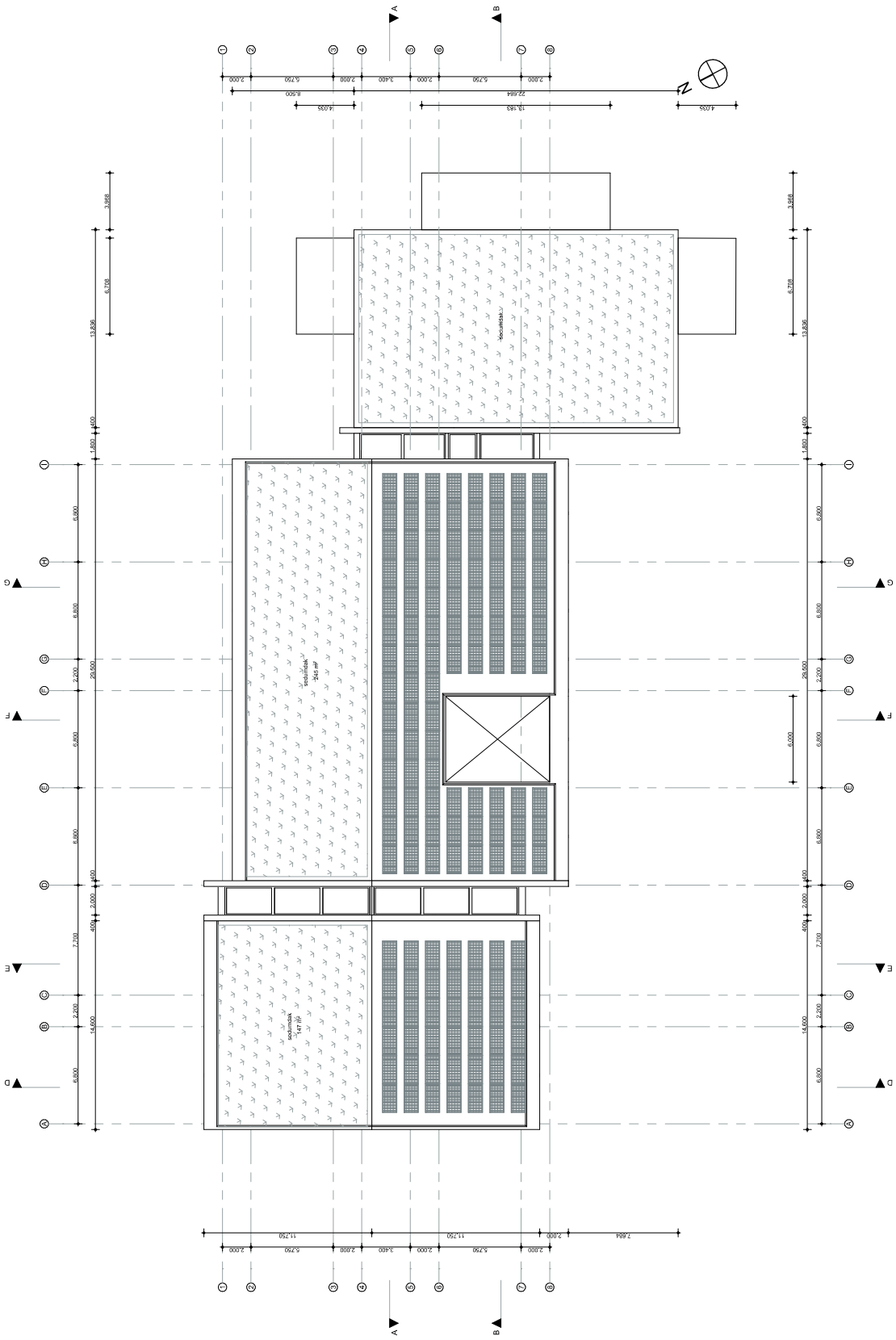


**j2o Architectuur**  
 wipijn@j2o.nu | 030-221.8497  
 Ondiep-Zuidzijde 6 | Utrecht

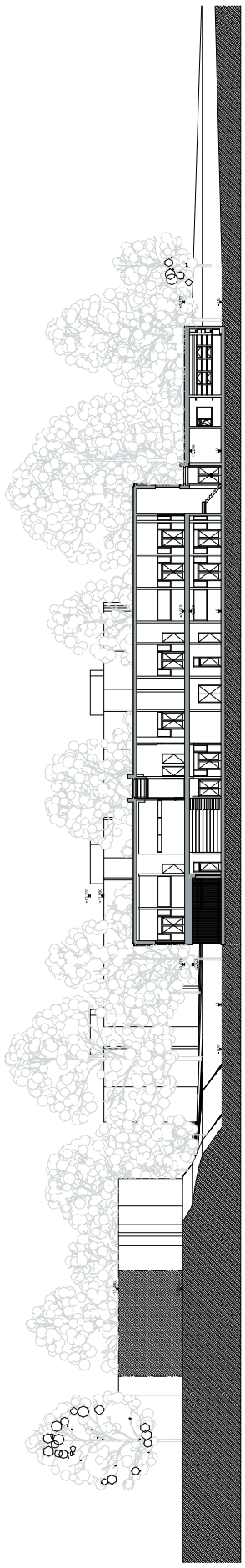
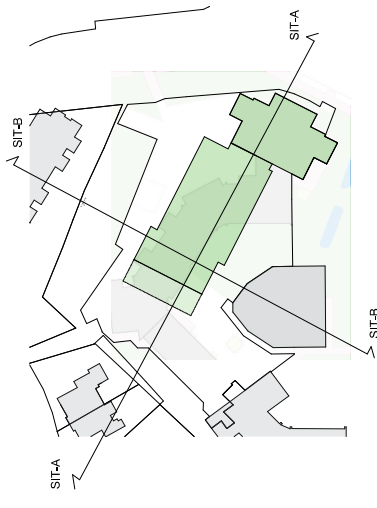
**Dalton KC Brederode**  
 ontwerp KrijtCentrum  
 Willem de Zwijgerlaan 110  
 2082BD Sombroot-Zuid

Project

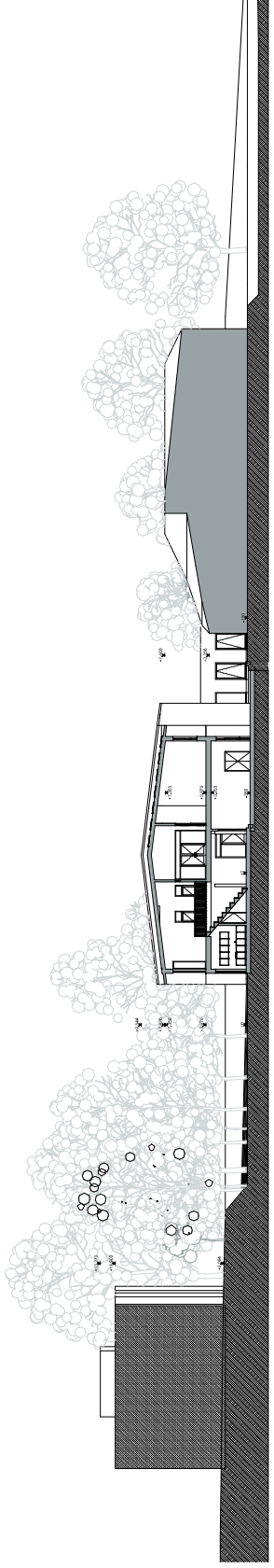
projectcode	<b>LJKBS</b>
Layouwnummer	<b>VO-11b</b>
Layoutnaam:	<b>1e verdieping   b.kundig</b>
Schaal:	<b>1:200</b>
Paperformaat:	<b>A2 (994.0 x 420.0)</b>
Datum:	<b>4 maart 2024</b>
Wfz. A:	
Wfz. B:	
Wfz. C:	
Status:	<b>voorlopig ontwerp</b>
Opdrachtgever:	<b>stichting IJmare</b>
	Zaaknummer 62 - Vellebroek



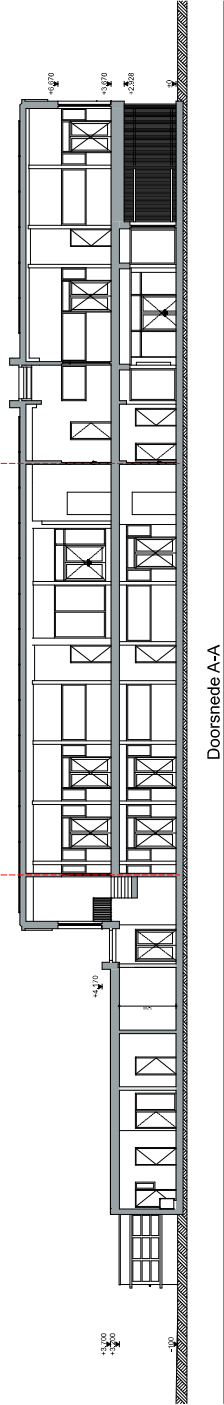
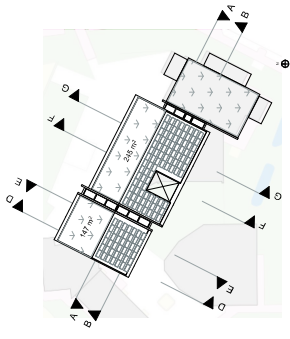




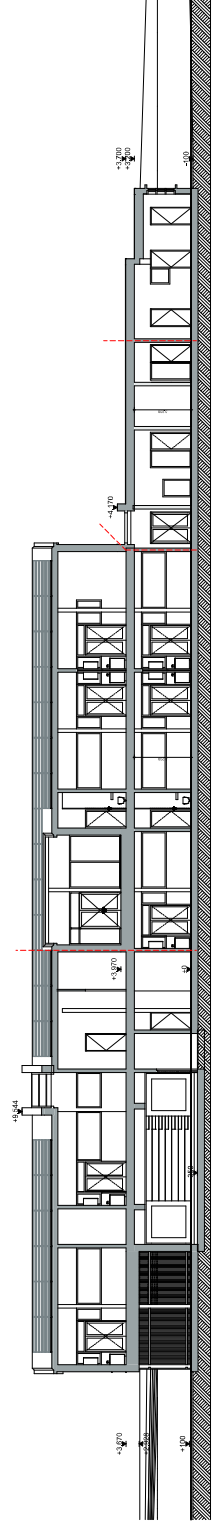
Doorsnede SIT A-A



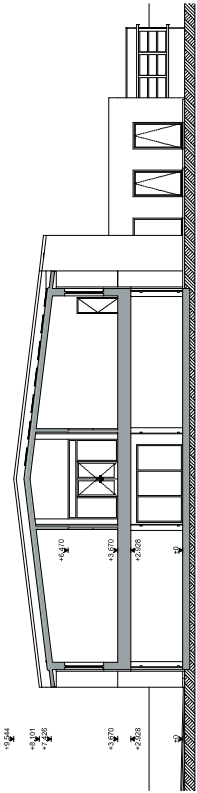
Doorsnede SIT B-B



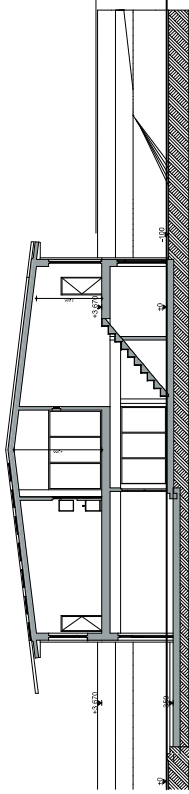
Doorsnede A-A



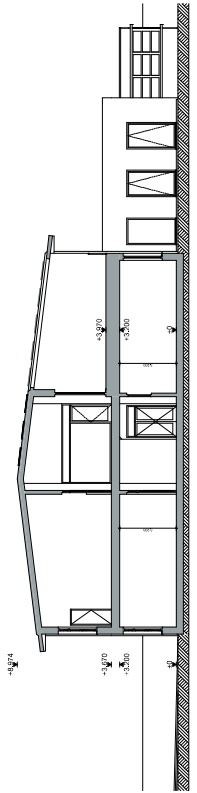
Doorsnede B-B



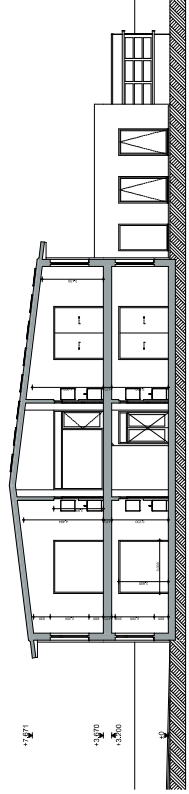
Doorsnede D-D



Doorsnede E-E



Doorsnede F-F

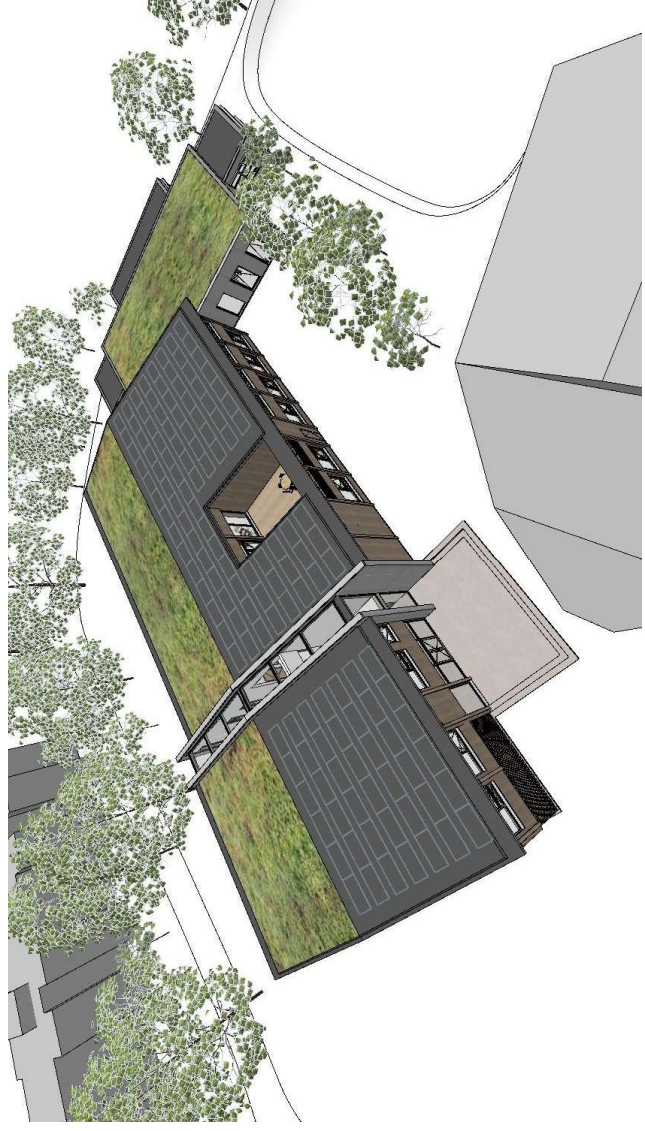


Doorsnede G-G

projectcode	<b>LJKBS</b>
Layoutnummer	<b>VO-31</b>
Layoutnaam:	<b>doorsneden gebouw</b>
Schaal:	<b>1:200</b>
Paperformaat:	<b>A2 (994,0 x 420,0)</b>
Datum:	<b>4 maart 2024</b>
Wfz. A:	
Wfz. B:	
Wfz. C:	
Status:	<b>voorlopig ontwerp</b>



vogelvlucht vanuit noord-oost | impressie



vogelvlucht vanuit zuid-west | impressie

j2o Architectuur  
 wijp@j2o.nu | 030-221.8497  
 Ontlepe-Zuidzijde 6 | Utrecht



Project: **Dalton KC Brederode**  
 ontwerp KintCentrum  
 Willem de Zwijgerlaan 110  
 2082EP Sombpoort-Zuid

projectcode: **LJKBS**  
 Layoutnummer: **VO-60**  
 Layoutnaam: **impressies buiten vogel**  
 Schaal:  
 Papierformaat: **A2 (594,0 x 420,0)**  
 Datum: **4 maart 2024**  
 Wfz. A:  
 Wfz. B:  
 Wfz. C:

Status: **voorlopig ontwerp**  
 Opdrachtgever: **stichting Jmare**  
 Zakennummer: 62 - Vellebroek



ooghoogte vanuit noord-oost | impressie



ooghoogte vanuit zuid-west | impressie

j2o Architectuur  
 wij@j2o.nu | 030-221.8497  
 Onleip-Zuidzijde 6 | Utrecht



Project: **Dalton KC Brederode**  
 ontwerp KintCentrum  
 Willem de Zwijgerlaan 110  
 2082BD Smitboort-Zuid

projectcode: **LJKBS**

Layoutnummer: **VO-61**

Layoutnaam: **impressies buiten oog**

Schaal:

Paperformaat: **A2 (594,0 x 420,0)**

Datum: **4 maart 2024**

WfZ. A:

WfZ. B:

WfZ. C:

Status: **voorlopig ontwerp**

Opdrachtgever: **stichting IJmare**

Zakkenmaat 62 - Vellebroek