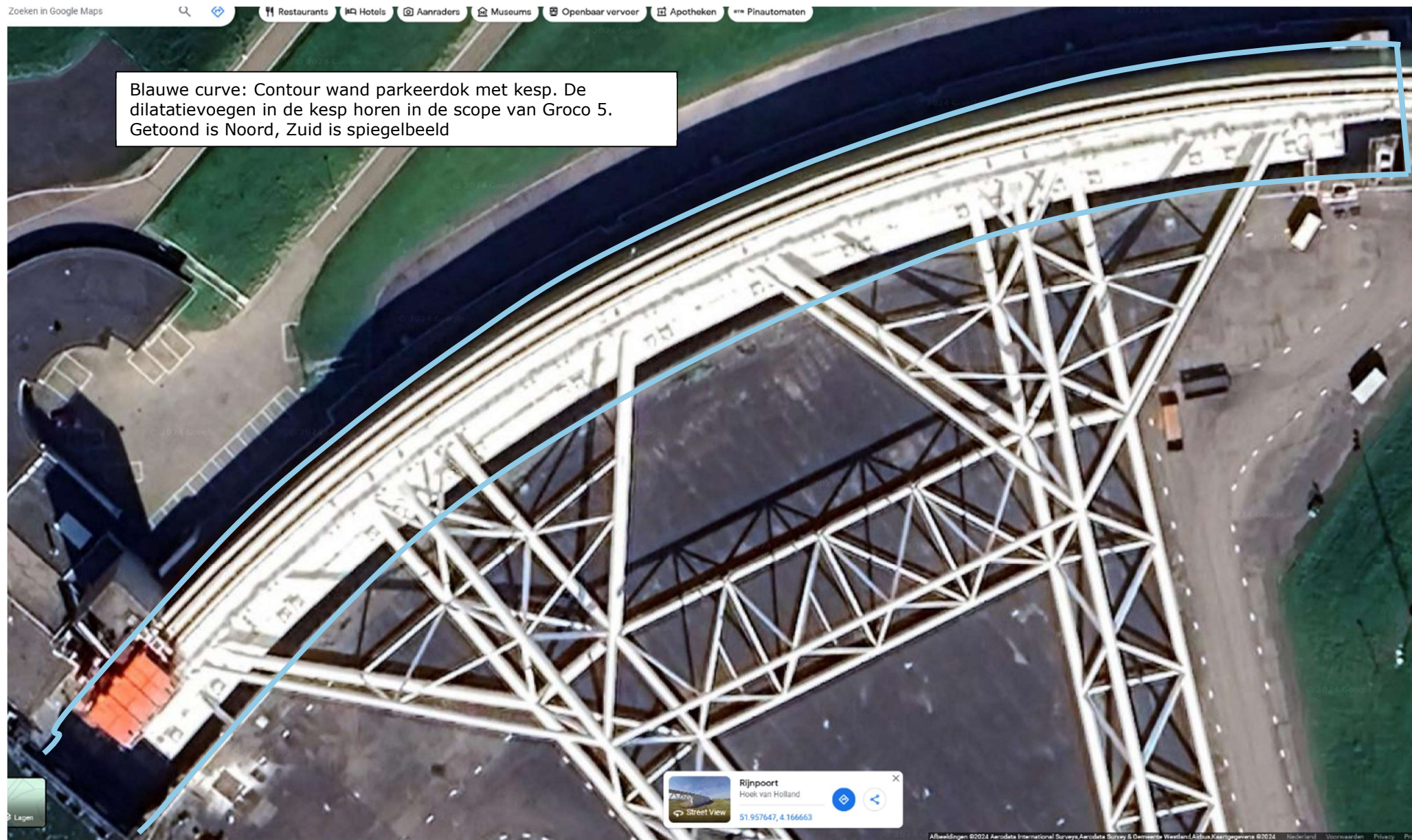


Scopeaanduiding Groco 5
Datum 1 augustus 2024



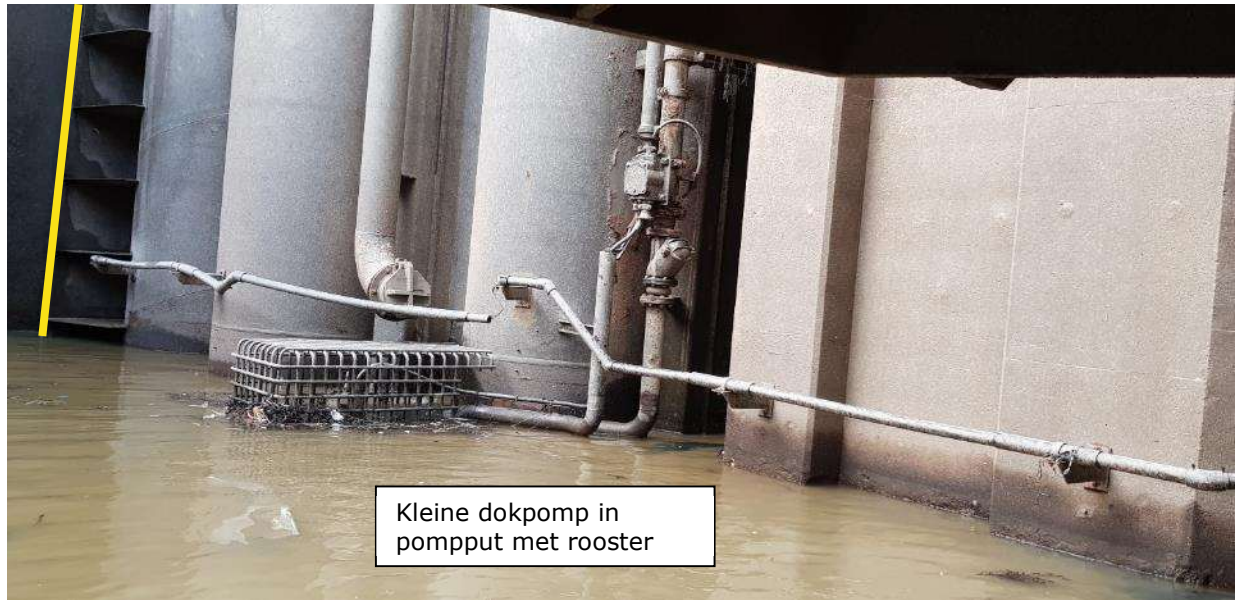
Blauwe curve: Contour wand parkeerdok met kesp. De dilatatievoegen in de kesp horen in de scope van Groco 5. Getoond is Noord, Zuid is spiegelbeeld

Rijnpoort
Hoek van Holland
51.957647, 4.166663



Dokdeur
niet in
scope

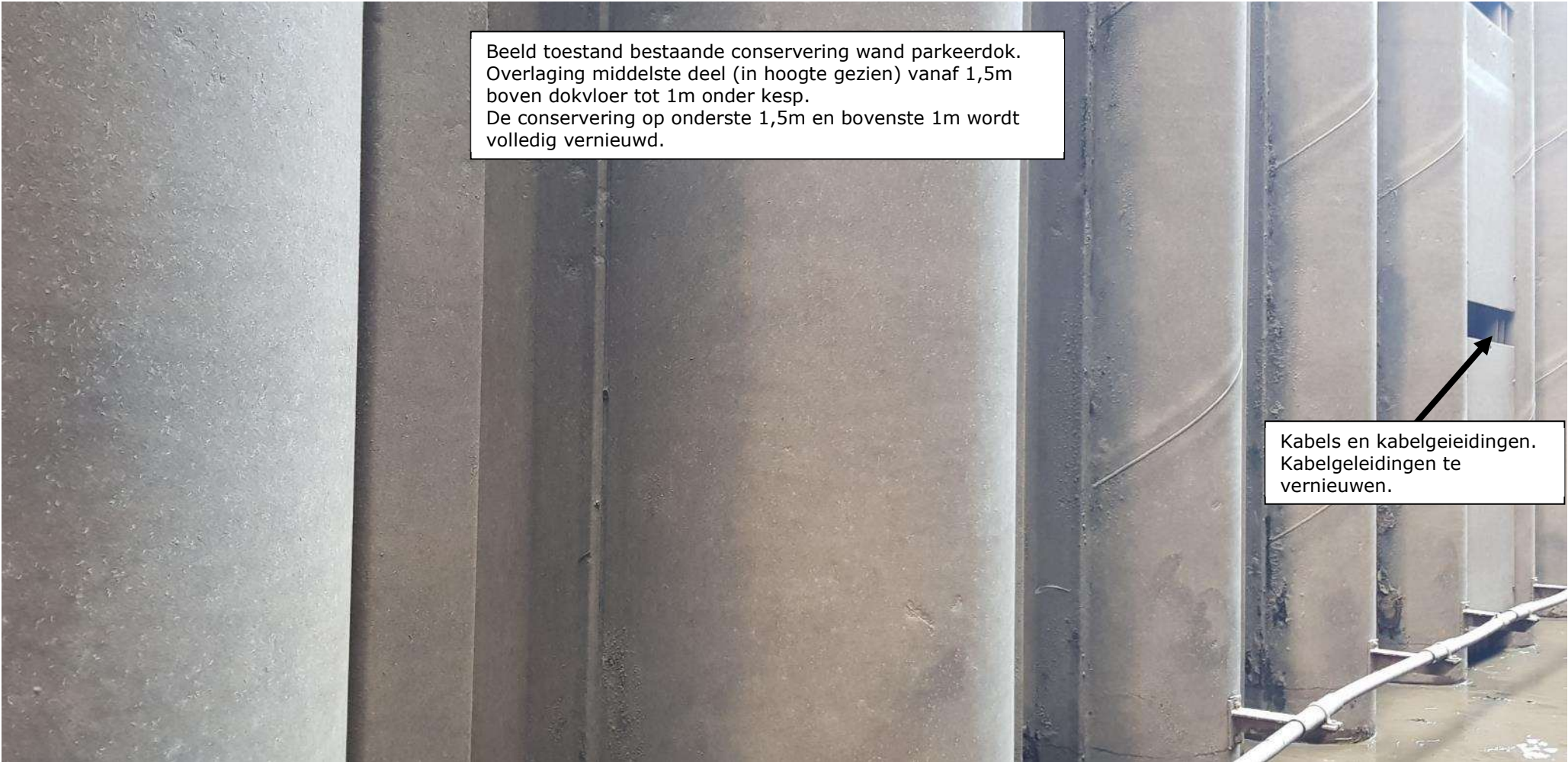
Dokwand met
drainage- en
persleidingen in
scope Groco 5.
De gele lijn geeft
de grens aan.




Kleine dokpomp in
pompput met rooster



Opstelling grote
dokpompen (2x)



Beeld toestand bestaande conservering wand parkeerdok.
Overlaging middelste deel (in hoogte gezien) vanaf 1,5m
boven dokvloer tot 1m onder kesp.
De conservering op onderste 1,5m en bovenste 1m wordt
volledig vernieuwd.



Kabels en kabelgeleidingen.
Kabelgeleidingen te
vernieuwen.



Schuine onderzijde kerende wand.
Noord getoond.
KWD Zuid onderzijde is wel in
scope groco 5 en dient te worden
lokaal te worden hersteld



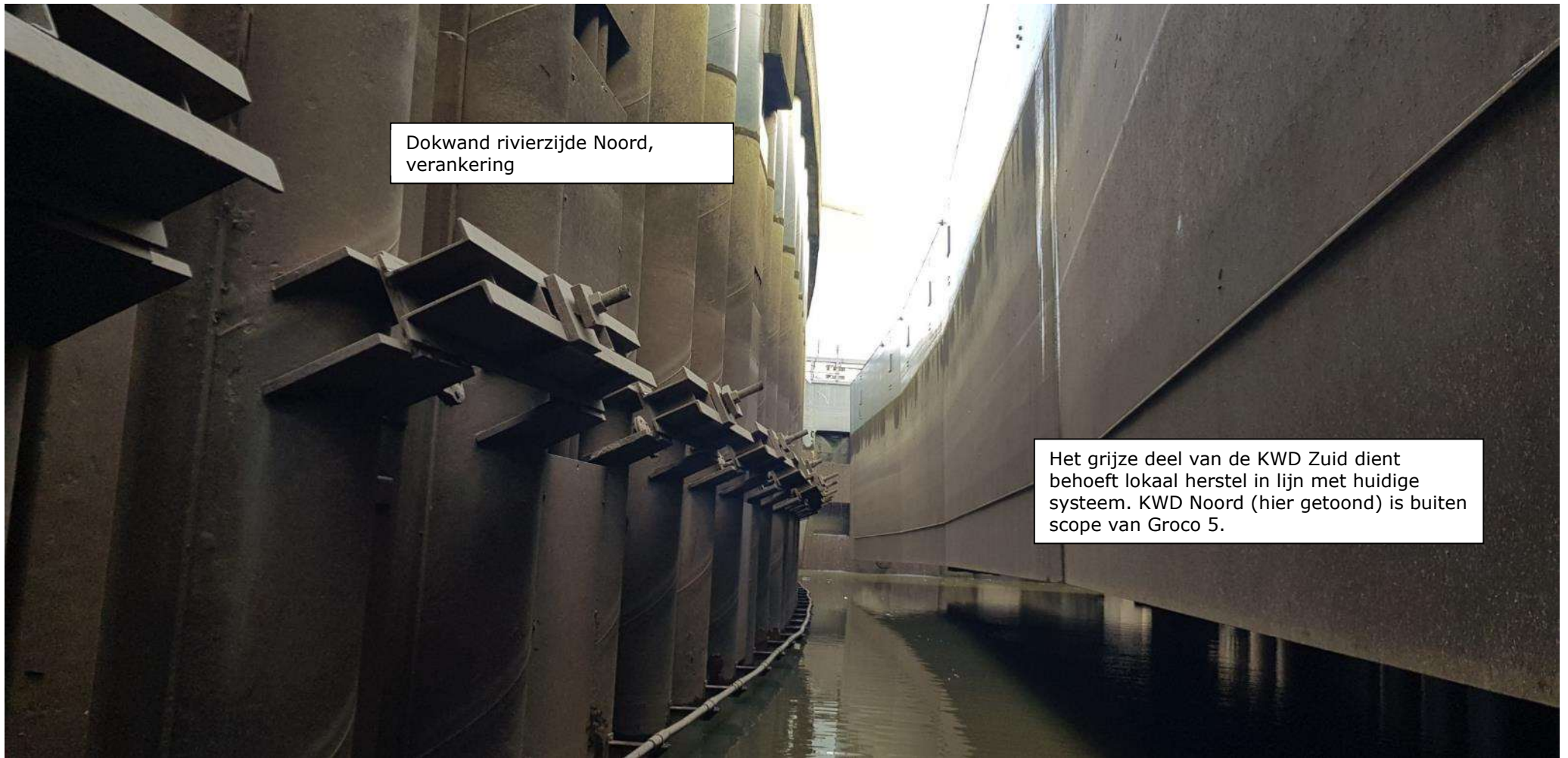
Onderzijde kerende wand met fender,
fenderslede en reactiestangen. Noord
getoond. Conservering Fenderslede,
reactiestang dient volledig te worden
vernieuwd.



Detail fender / reactiestang /
fenderslede met ketting en rekker.
Onder KWD Zuid dienen de
kettingen en D-sluitingen te
worden vernieuwd.

Drainageleidingen
te vernieuwen





Dokwand rivierzijde Noord,
verankering

Het grijze deel van de KWD Zuid dient
behoeft lokaal herstel in lijn met huidige
systeem. KWD Noord (hier getoond) is buiten
scope van Groco 5.

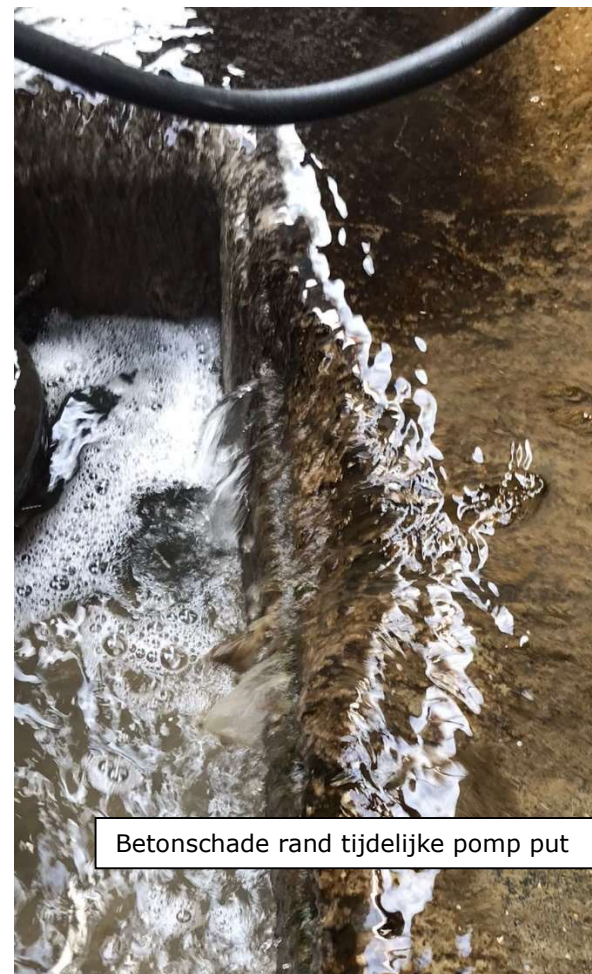
Dokwand landzijde (achterzijde).
De trap is niet in scope van Groco 5.



Op diverse locaties is sprake van betonschade op de dokvloer,
Zie hieronder voor een voorbeeld.



Betonschade dokvloer

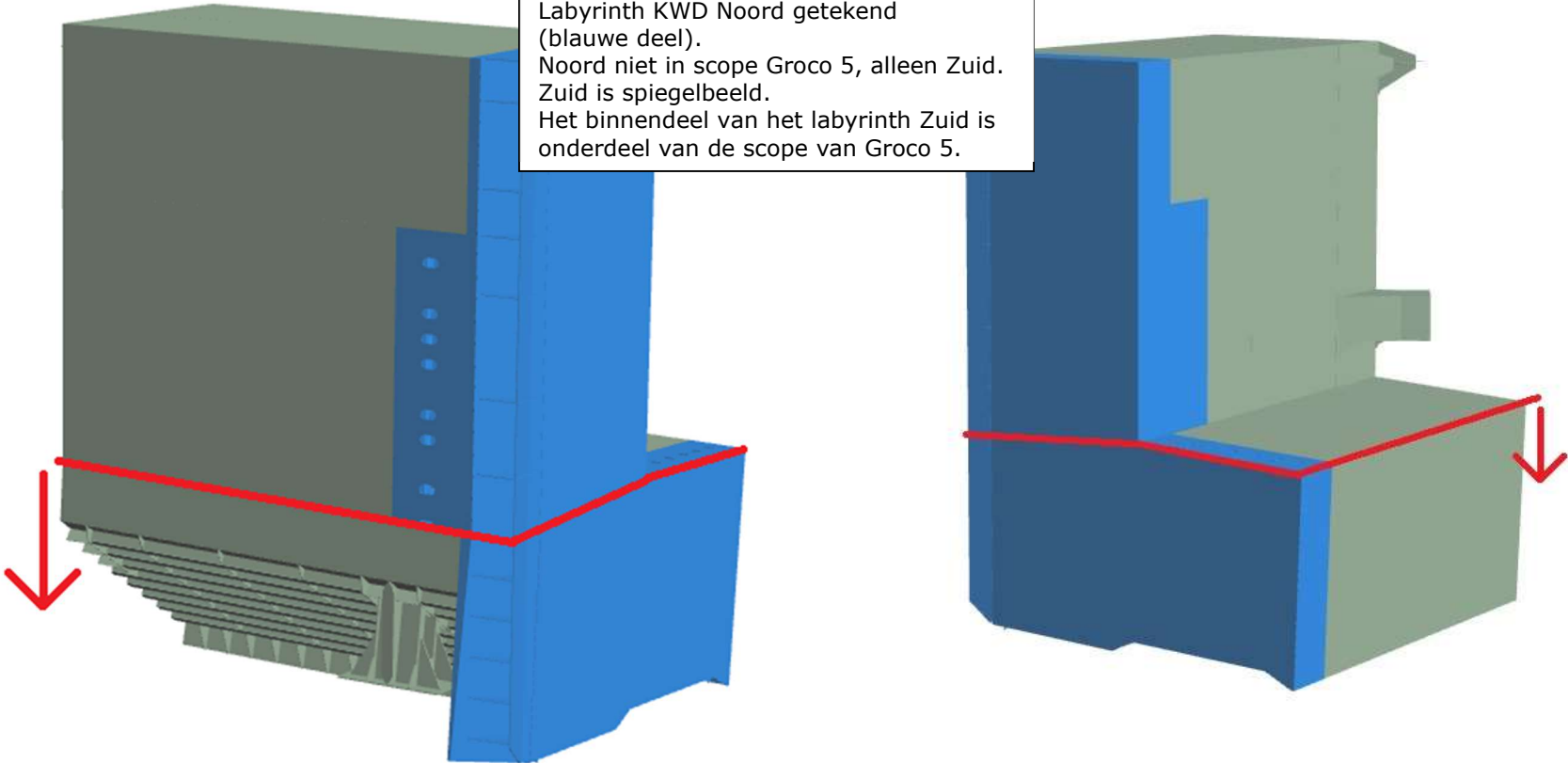


Betonschade rand tijdelijke pomp put



Betonschade dokvloer

Labyrint KWD Noord getekend
(blauwe deel).
Noord niet in scope Groco 5, alleen Zuid.
Zuid is spiegelbeeld.
Het binnendeel van het labyrint Zuid is
onderdeel van de scope van Groco 5.





WMO met meerpaal.
Buitenzijde alle WMO's
conservering volledig
vernieuwen tot 2m onder
NAP.
Conservering meerpalen
vernieuwen tot -0,5m tov
NAP. Bolders (opnieuw)
thermisch verzinken.
Roosters bordessen
vernieuwen (directielevering)

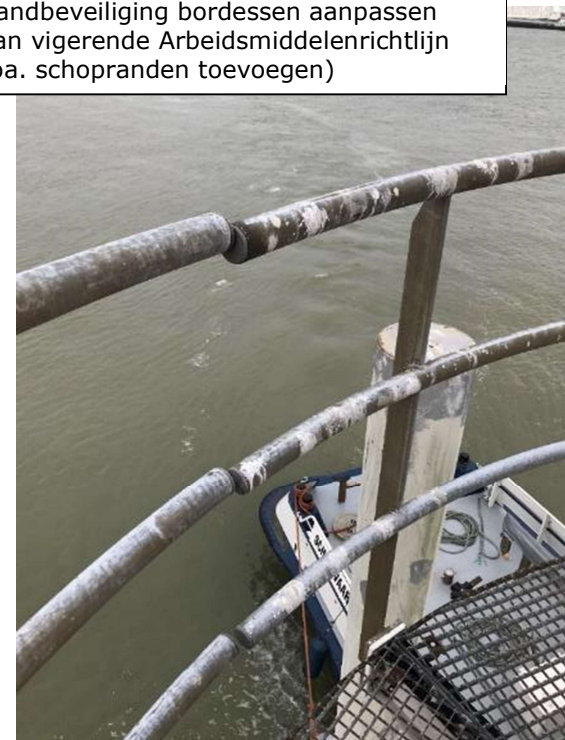


Bevestiging verlichting
wijzigen conform
bestaand
wijzigingsvoorstel 437,
zo dat de lampen
eenvoudig vanaf het
bordes bereikbaar
worden voor onderhoud.



Radararm ook opnieuw
conserveren.

Randbeveiliging bordessen
aanpassen
aan vigerende Arbeidsmiddelenrichtlijn
(oa. schoppranden toevoegen)





Rubbers deuren WMO's incl hang- en sluitwerk vernieuwen.
 Rubber + Hang- en sluitwerk is directielevring.
 Sluitwerk WMO Hartelkering wel leveren.



Binnenzijde WMO, volledig vernieuwen.
 De te vernieuwen elektra bestaat uit de voeding van de TL verlichting en het TL armatuur.



WMO's en aanmeerpalen: Stootrubbers te vervangen, directielevring.

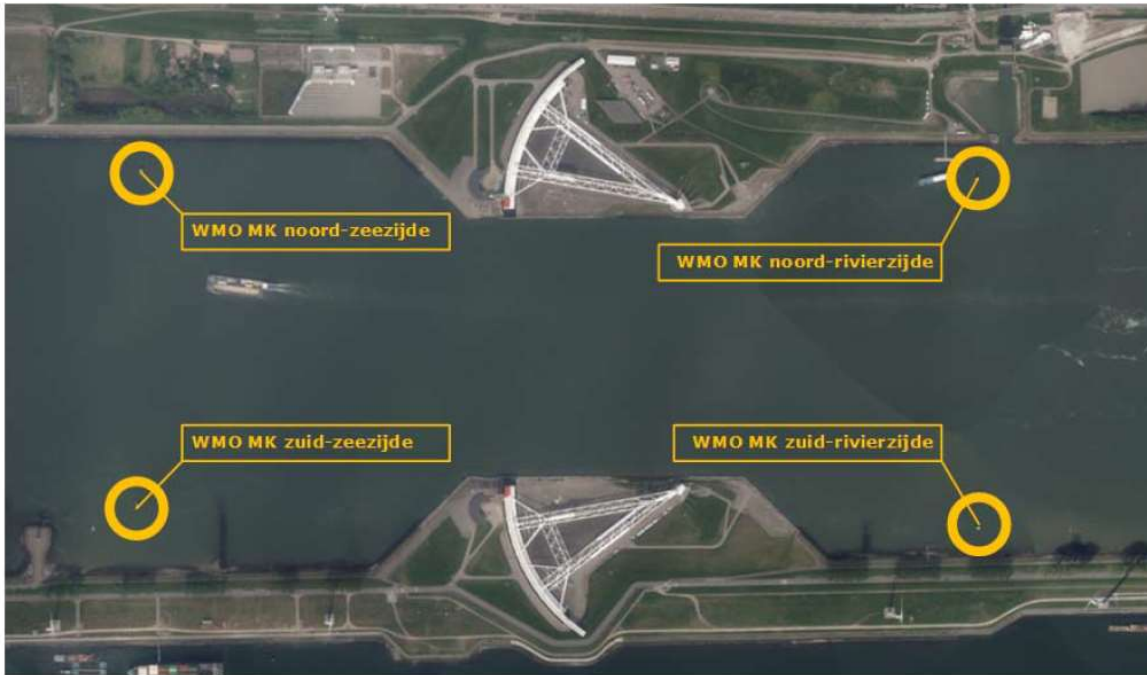


Ladders en valstopper rail te vernieuwen.
 1 rail is directielevring, rest scope ON.



Bovenste verdieping WMO's: Elektraruimte. Tresaplaten tegen de wanden blijven zitten.
 De vloer conserveren.

Locatie WMO en vangpalen



Figuur 1: Situatie WMO's Maeslantkering



Figuur 2: Situatie WMO's en vangpalen Hartelkering