

INHUURPROCES



1

2

3

4

5

MANAGER MELDT
INHUUR AANVRAAG BIJ
INHUURDESK (VIA ATS)

INHUURDESK MELDT
VACATURE BIJ HR
ADVIES.

INHUURDESK PLANT
INTAKE OM AANVRAAG
DOOR TE NEMEN (INDIEN
NODIG).

INHUURDESK SCHRIJFT
AANVRAAGPROFIEL EN
STUURT DOOR NAAR
BROKER.

1. BROKER LEVERT MIN. 1 EN
MAX. 4 PROFIELEN AAN
INHUURDESK.
INHUURDESK CHECKT
KWALITEIT EN STUURT
DOOR AAN MANAGER VIA
EIGEN ATS.
2. OD LEVERT KANDIDAAT
AAN BIJ BROKER.

DOORLOOPTIJD
1-5 WERKDAGEN
(AGENDA MANAGER
LEIDEND)

DOORLOOPTIJD
MAX. 3 WERKDAGEN

DOORLOOPTIJD 1:
MAX. 10 WERKDAGEN

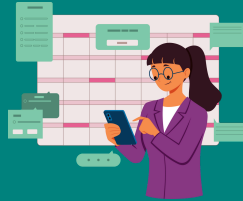
INHUURPROCES



6

MANAGER BESLIST WIE HIJ WIL UITNODIGEN EN GEEFT DAT DOOR AAN INHUURDESK.

DOORLOOPTIJD:
MAX. 3 WERKDAGEN



7

INHUURDESK GEEFT DIT DOOR AAN BROKER EN PLANT GESPREKKEN? (3 MOGELIJKHEDEN OPVRAGEN BIJ SECRETARIAAT EN DOORGEVEN AAN BROKER).

DOORLOOPTIJD: MAX. 3 WERKDAGEN (PLANNEN GESPREK, NIET PLAATSVINDEN).



8

MANAGER GEEFT DOOR AAN INHUURDESK WIE HIJ WIL INHUREN. INHUURDESK GEEFT DIT DOOR AAN BROKER EN MAAKT DE INKOOPAANVRAAG IN AFAS.

DOORLOOPTIJD:
MAX. 1 WERKDAGEN NA GESPREKKEN.



9

MANAGER EN AFDELING INKOOP CHECKEN DE INKOOPAANVRAAG IN AFAS

DOORLOOPTIJD:
DE DAG VAN ONTVANGST INKOOPAANVRAAG



10

INHUURDESK MAAKT DE OPDRACHTBRIEF (KRIJGT AUTOMATISCH MELDING IN AFAS, GAAT VAN HR HELPDESK NAAR INHUURDESK..)

DOORLOOPTIJD:
MAX. 2 WERKDAGEN

INHUURPROCES



11

PROCES GAAT OVER NAAR HR
HELPDESK VOOR HET
INSTROOMPROCES EXTERNE
MEDEWERKER.
INSTROOMFORMULIEREN/
FACILITEITEN EXTERNE
MEDEWERKER.

DOORLOOPTIJD:
MAX. 10 WERKDAGEN



A

INHUURDESK DOET
CONTRACTMANAGEMENT EN
CHECKT OF VERLENGINGEN
RECHTMATIG ZIJN (IN
SAMENWERKING MET
BROKER EN JZ).



B

IINHUURDESK HEEFT
VOORTDUREND OVERLEG
MET W&S ADVISEURS EN
MANAGERS OVER VASTE
INVULLING VACATURES
WAAROP TIJDELIJK IS
INGEHUURD EN BEWAAKT
HET OVERZICHT DAAROP.



C

MANAGER MAAKT ZELF
AFSPRAKEN MET
INGEHUURDE MEDEWERKER
OVER
HOE/WAT/WAAR/ROOSTER,
OBV DOORLOOPTIJDEN
ZOALS IN PROCES
WEERGEGEVEN (DUS NIET
EERDER STARTEN DAN
MOGELIJK CONFORM
PROCES).

INHUURPROCES URENREGISTRATIE



1

INGEHUURDE
MEDEWERKER SCHRIJFT
UREN IN SYSTEEM
OPDRACHTGEVER
(TIMETELL)



2

TEAMMANAGER
CHECKT UREN EN
GEEFT AKKOORD.



3

GOEDGEKEURDE UREN
GAAN VANUIT TIMETELL
NAAR OPDRACHTNEMER,
INGEHUURDE
MEDEWERKER SCHRIJFT
SLECHTS 1X UREN.



4

OPDRACHTNEMER
STELT OP BASIS VAN
GOEDGEKEURDE UREN
IN TIMETELL FACTUUR
OP.