

**gildeopleidingen**



# merkrichtlijnen

versie april 2024

**gildeopleidingen**

**merkportfolio**

## Corporate merken:

### Gilde Opleidingen

Het corporate logo wordt gebruikt voor organisatiebrede communicatie. Denk aan de corporate website, jaarverslagen, perscommunicatie en arbeidsmarktcommunicatie voor de organisatie als geheel.

The corporate logo for Gilde Opleidingen features the word "gilde" in a pink, lowercase, rounded sans-serif font, followed by "opleidingen" in a dark blue, lowercase, rounded sans-serif font.

### Gilde Bedrijfsopleidingen

Het logo van Gilde Bedrijfsopleidingen wordt gebruikt voor specifieke activiteiten vanuit Gilde Bedrijfsopleidingen. Denk aan de website, direct mails, perscommunicatie, sales en marketingactiviteiten voor de organisatie als geheel. Deze dienstverlening wordt extern gepositioneerd vanwege specifieke behoeften van deze doelgroepen en als toegevoegde waarde aan het corporate hoofdmerk Gilde Opleidingen.

The corporate logo for Gilde Bedrijfsopleidingen features the word "gilde" in a dark blue, lowercase, rounded sans-serif font, followed by "bedrijfsopleidingen" in a pink, lowercase, rounded sans-serif font.

## vakscholen

Dit zijn 16 kleinschalige vakscholen binnen het gesubsidieerd onderwijs die vallen onder het corporate merk Gilde Opleidingen. Allemaal hebben ze een unieke naam (college, academie, school) dat past bij het vak én het begrip. We gebruiken deze vakschoolnamen om studierichtingen te duiden. Hierdoor kunnen we doelgroepen passender aanspreken en een specifiekere richting bieden.

Zie het als richtingaanduiden en 'visueel elastiek'.

LET OP! Entree Onderwijs heeft een andere kleurstelling dan de andere vakscholen.

**gilde**zorgcollege  
**gilde**school voor pedagogiek  
**gilde**academie voor medisch assiterenden  
**gilde**food & hospitality college  
**gilde**wellness & beauty college  
**gilde**travel & leisure college  
**gilde**bouwschool  
**gilde**technische school  
**gilde**logistiek college  
**gilde**creatie & design college  
**gilde**retail & business academy  
**gilde**school voor optiek  
**gilde**ict college  
**gilde**instituut voor veiligheid  
**gilde**sociale studies  
**gilde**entree onderwijs

## uitzondering

Bij de vakschool Gilde Academie voor Medisch Assiterenden is een uitzondering gemaakt. De visualisatie is erg lang. Daarom is er een andere variant gemaakt die gebruikt wordt wanneer de originele benaming niet past.

**gilde**academie voor  
medisch assiterenden

## overige dienstverlening

Dit is, naast de vakscholen, de overige dienstverlening van Gilde Opleidingen die we aanbieden aan een breed scala aan doelgroepen. Deze dienstverlening wordt extern gepositioneerd vanwege specifieke behoeften van deze doelgroepen en als toegevoegde waarde aan het corporate hoofdmerk Gilde Opleidingen.

**gilde**loopbaancentrum

## samenwerkingsverbanden

Bij initiatieven waar we samenwerken op basis van gelijkwaardigheid, gebruiken we een subtiel label van Gilde Opleidingen.

Samenwerkingen mogen geen verwijzing in het logo, woordmerk of de huisstijl hebben naar de huisstijl van Gilde Opleidingen en de vakscholen. Indien gewenst kan in uitingen wel gebruik gemaakt worden van het label dat speciaal ontworpen is voor samenwerkingen. Door het gebruik van het label, kan de koppeling worden gemaakt dat het gaat om een initiatief van Gilde Opleidingen. Indien gewenst kan ook het standaard corporate logo gebruikt worden in plaats van het label.

Voorbeelden van samenwerkingsverbanden:

- CLV
- CIVIL
- GOL
- Foodlab Limburg
- Zorgconnect

**gilde**opleidingen

## woordmerken (voor interne organisatieonderdelen)

Een woordmerk is bedoeld voor een organisatieonderdeel zoals een dienst of service die van toepassing is op de zittende student of medewerker. Het woordmerk mag los gebruikt worden van het corporate logo, maar uitsluitend intern. Vooraan de naam wordt een punt geplaatst. Deze punt, behorende bij het woordmerk, kan worden gezien als de koppeling naar Gilde Opleidingen. Intern wordt begrepen dat het naar Gilde Opleidingen verwijst.

Bij uitzondering kan voor intern gebruik een woordmerk gecreëerd worden. Dit kan door in gesprek te gaan met jouw communicatieadviseur. Team Marketing & Communicatie stelt het woordmerk ter beschikking. Woordmerken betreffen een dienst of product die we aanbieden waarmee we meer dan 80% van onze huidige medewerkers of zittende studenten bedienen. Deze dienst of dit product is voor de volledige breedte van Gilde Opleidingen interessant en van toegevoegde waarde voor communicatie.

- .go!cademy**
- .gilde sportief**
- .mijngilde**
- .studentenraad**
- .gilde selfservicedesk**

#### Regels voor woordmerk:

- De naam mag niet verwijzen naar een van de woorden gebruikt in de corporate naam of de vakschoolnamen. Woorden als Opleidingen, School voor, College, Academy, Academie, Studies, Instituut, Onderwijs mogen dus niet gebruikt worden.
- De vorm van een woordmerk staat vast. Beginnend met een punt en daarop volgend de naam in het lettertype Maax Bold.
- Een woordmerk wordt toegekend aan producten of diensten die meer dan 80% van medewerkers, studenten of potentiële klanten bedienen.
- Dit woordmerk blijft altijd binnen de huisstijl van Gilde Opleidingen acteren.
- Een woordmerk bestaat alleen uit letters.
- Aanvragen worden beoordeeld door Marketing & Communicatie en kunnen aangevraagd worden via de SelfServiceDesk.
- De verdere uitvoering ligt vervolgens bij de dienst/het onderdeel zelf. Marketing & Communicatie is **niet** verantwoordelijk voor uitingen die op andere kanalen worden gemaakt en/of gedeeld.

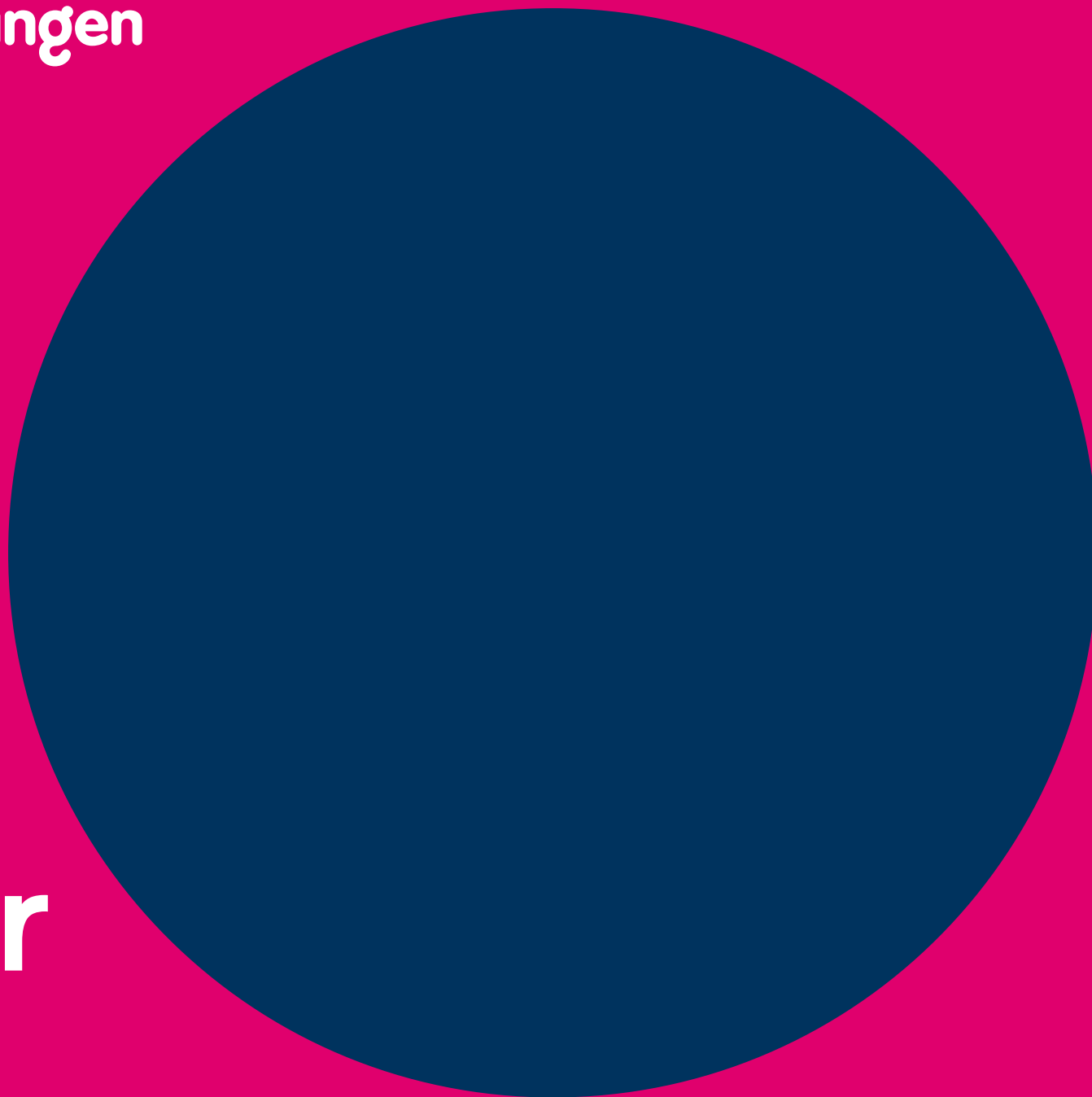
## leerbedrijven

Leerbedrijven staan los van de huisstijl en merkarchitectuur van Gilde Opleidingen. Ze komen vanuit een onderwijsprogramma dat gerund wordt door studenten. Ze hebben een externe werking. Ondanks dat ze binnen de organisatie vallen, mogen ze een eigen huisstijl, logo of woordmerk voeren. Ze mogen echter geen emulatie of verbastering zijn van het corporate logo of de visualisaties van de vakscholen. Om een koppeling te maken naar Gilde Opleidingen kan het label zoals hierboven omschreven worden gebruikt.



**gildeopleidingen**

**kleur**



# kleur

Het palet van Gilde Opleidingen bestaat uit 2 basiskleuren: Gilde roze en Gilde blauw en 2 optionele (call-to-action) kleuren: Gilde geel en Gilde groen. Ook is er een belangrijke rol voor wit weggelegd.



## Gilde roze

C: 0  
M: 100  
Y: 18  
K: 3

R: 220  
G: 0  
B: 106

PMS: Rubine Red

#DD0069

## Gilde blauw

C: 100  
M: 55  
Y: 0  
K: 60

R: 0  
G: 47  
B: 92

PMS: 540

#00365E

## Wit

C: 0  
M: 0  
Y: 0  
K: 0

R: 255  
G: 255  
B: 255

#FFFFFF

De call-to-action kleuren zijn voor on- en offline gebruik van toepassing. Bijvoorbeeld voor aanmeldknoppen of een visueel element dat zich moet onderscheiden van de rest.



## Gilde geel

C: 7  
M: 0  
Y: 92  
K: 0

R: 243  
G: 231  
B: 5

PMS: 107

#F8E800

## Gilde groen

C: 71  
M: 0  
Y: 58  
K: 0

R: 0  
G: 181  
B: 136

PMS: 339

#00B588

# kleurbalans

We gebruiken in principe altijd al onze merkkleuren. Maar in welke verhouding we ze gebruiken kan verschillen. De ene uiting dient nu eenmaal een ander doel dan het ander. Die nuances kunnen we onder andere in kleur aanbrengen.

## Corporate

Hier gebruiken we alle merkkleuren ongeveer in dezelfde mate. Per middel kunnen we echter beslissen om een kleur iets meer te gebruiken. Een poster is erg geholpen bij wat stopping power, en heeft wat minder wit. Online willen we wat meer rust en heeft daardoor juist misschien wat meer wit.

## Vakschool

Roze heeft hier de overhand. We maken hier vaak externe communicatie die gericht is op jonge mensen. Dat mag opvallen.

## Overige diensten

De overige diensten zijn wat ingetogener en daarom overheerst hier het blauw. We maken hier vaak communicatie die gericht is op bijvoorbeeld volwassenen, of in ieder geval mensen die in een andere levensfase zitten dan de mensen die naar onze vakscholen komen. Daarom zien we er hier wat ingetogener uit.



corporate

33%

33%

33%

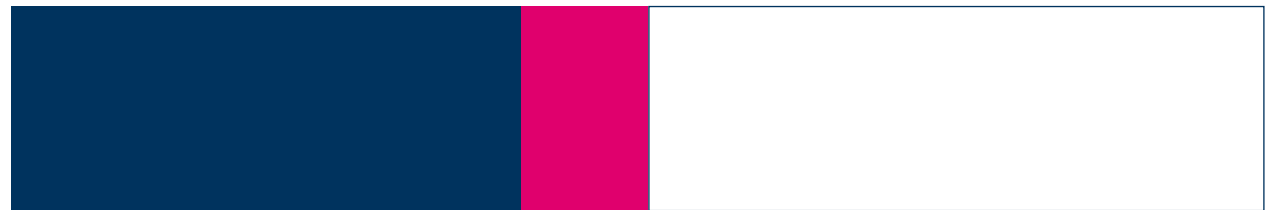


vakschool

40%

10%

50%



overige dienst

40%

10%

50%

## kleurwissel

Omdat we kunnen wisselen met de achtergrondkleuren, kunnen we ook wisselen met de kleuren in het logo. Belangrijk is dat de nadruk altijd blijft liggen op 'gilde'.

### Coporate & vakscholen

Gilde wordt blauw op een roze achtergrond. Bij een blauwe achtergrond blijft gilde roze, net als bij het originele logo op een witte achtergrond.

### Overige diensten

Gilde wordt wit op een roze of blauwe achtergrond.

### voorbeeld corporate & vakschool



### voorbeeld overige diensten



**gildeopleidingen**

**typografie**

## typografie

De typografie van Gilde Opleidingen bestaat uit 2 lettertypes. VAG Rounded en Maax familie. VAG Rounded wordt gebruikt voor vestigingsplaats bij het logo en eventueel voor corporate kopjes en titels. Maax wordt gebruikt voor lopende teksten, koppen en titels. Maax heeft voor alle cijfers en een aantal letters alternatieve varianten, oftewel glyphs.

Voor situaties waarin deze fonts niet beschikbaar zijn, zoals Office templates, wordt gebruikgemaakt van Arial Black en Arial.

Voor campagnevoering in Google zijn Maax en Arial niet beschikbaar. Daarom gebruiken we hier **Poppins**.

### VAG Rounded

ABCDEFGHIJKLMNOPQRSTUVWXYZ

abcdefghijklmnopqrstuvwxyz

1234567890!@#\$%^&\*()\_+

### Maax

ABCDEFGHIJKLMNOPQRSTUVWXYZ

abcdefghijklmnopqrstuvwxyz

!@#\$%^&\*()\_+

1234567890 1234567890 1234567890

alternatieve varianten (glyphs)

aaa	gg	kkk	rr	uu	yyy
ee	hh	mmm	ss	vv	zz
ff	jj	nn	tt	ww	

## typografie

Maax heeft voor alle cijfers en een aantal letters alternatieve uitvoeringen, oftewel glyphs. Hier kan in de opmaak en communicatie mee gespeeld worden. Dit kun je gebruiken bij titels of koppen, niet bij platte tekst.

open dag

open dag

open dag

open dag

# typografie binnenwerk

Hiernaast een voorbeeld van typografie voor een spread van een corporate brochure.

**Ontdek de vakscholen van Gilde Opleidingen**  
de punt

hoofdboodschap  
Maax bold

Bij Gilde Opleidingen geloven we in het echte werk. Wat je bij ons leert, kun je direct toepassen in de praktijk. Nu en in de toekomst.

Die liefde voor ons vak delen we graag met alle jonge talenten in Midden- en Noord-Limburg: de vakmensen van morgen, die met plezier aan de slag gaan.

Echt. Vanuit het hart, met hoofd én handen.

introdunctietekst  
Maax medium of bold

16

**Onze vakscholen**

Gilde Opleidingen is een vrij groot ROC. Maar toch een ROC met kleinschalig onderwijs. Vakgericht. Op maat. Bij Gilde Opleidingen krijg je les op een locatie bij jou in de buurt. En onze docenten kennen je bij naam.

Om klaar te zijn voor de toekomst hebben we onze opleidingen opnieuw ingedeeld. Met vakscholen op het gebied van Zorg & Welzijn, Hospitality & Wellness, Techniek en Economie. Vakscholen die met gericht praktijkonderwijs jonge talenten opleiden tot echte vakmensen.

Bij Gilde Opleidingen heb je daardoor alle voordelen van de brede voorzieningen van een groot ROC. En tegelijk krijg je persoonlijk onderwijs op je eigen vakschool.

introdunctietekst tekstpagina  
Maax medium of bold

17

VAG rounded  
vakschool visualisatie

**gildewellness & beauty college**

Aan de slag als kapper, schoonheidsspecialist of salon manager? Het Wellness & Beauty College brengt je de fijne kneepjes van het vak bij. In onze eigen salon @PUUR krijg je direct les in de echte praktijk.

**gildefood & hospitality college**

Run je eigen restaurant, brasserie of bakkerij. Op het Food & Hospitality College krijg je het vak van kok, bakker, manager/ondernemer horeca of gastheer/-vrouw meteen in de vingers.

**gildetravel & leisure college**

Maak je vak van vrije tijd. Het Travel & Leisure College neemt je mee op een praktijkgerichte reis door de recreatieve sector. Leer alles over sport, recreatie en reizen.

**gildezorgcollege**

Mensen helpen, verzorgen en verzorgen. Het Zorgcollege helpt je op weg in de medische of maatschappelijke zorg. Voor iedereen die graag écht met mensen werkt.

**gideschool voor pedagogiek**

Kinderen hebben de toekomst. Wil je werken als onderwijssistent of medewerker in de kinderopvang? De School voor Pedagogiek leert je alles over begeleiding en ontwikkeling van kinderen.

looptekst  
Maax regular of medium

## voorbeeld spread corporate brochure



# het echte werk.

Waar zouden we zijn zonder mbo'ers? Serieus, vraag het jezelf eens af. Als ik online een pakketje bestel, is dit al langs tientallen logistiekmedewerkers geweest voordat ik het thuis mag openen. Als ik op zaterdagochtend in de auto stap om broodjes te halen voor mijn gezin heb ik dit aan mbo'ers te danken. Ik zou bijvoorbeeld niet weten waar ik moest beginnen bij het repareren van mijn auto, laat staan dat ik iets van brood bakken weet. Zelf heb ik veel uit boeken geleerd, maar we zijn niet allemaal hetzelfde en met alleen theoretisch opgeleide mensen draait het land niet. We hebben vakmensen nodig. Die naast hun hoofd ook hun handen weten te gebruiken. En die leveren wij. Verdeeld over 15 vakscholen mogen wij meer dan 9.000 studenten opleiden voor het échte werk. Of dit nu een salonmanager, timmerman of verpleegkundige is. Ze doen werk vanuit hun hart, met hun hoofd én handen.

VANUIT  
HET HART,  
MET HOOFD  
ÉN HANDEN.

lets om trots op te zijn. Toch zie ik ook veel uitdagingen. Het bedrijfsleven kiest vaker voor hoger opgeleide personeel, technologische verandering gaat razendsnel en veel ouders vragen zich af of hun kinderen na vmbo-T beter voor havo kunnen kiezen dan voor het mbo. Wij dienen twee uitersten, want meer dan de helft van onze studenten doet mbo-4 en een groot deel stroomt daarna door naar hbo. Tegelijkertijd bieden we jongeren perspectief die minder makkelijk door het onderwijs rollen. Op alle mbo-niveaus heb je echter prima vooruitzichten op een loopbaan. Heel Nederland schreeuwt namelijk om goede beroepskrachten.

Wij bereiden onze studenten voor op het echte werk. Natuurlijk kunnen we de vraag naar vakmensen niet beantwoorden zonder nauwe samenwerking met het bedrijfsleven in de regio. Die is er volop en neemt nog steeds toe. Gezamenlijke centra voor vakmanschap in de logistiek, zorg, installatietechniek en bouw en binnenkort ook in industrie, ICT en food. Het Retail Innovation Centre, het RAAI-plan in de ouderenzorg, wijkleerbedrijven in het welzijn, opleidingen in restaurants te Weert, zo kan ik nog wel even doorgaan.

Ook het loopbaancentrum is een mooi voorbeeld van onze nauwe band met de regio. Hier kunnen niet alleen toekomstige studenten terecht met vragen, maar iedereen die hulp of advies kan gebruiken over opleidingsmogelijkheden, loopbaanontwikkeling en kansen op de arbeidsmarkt. (Kopje koffie inclusief.)

Deze arbeidsmarkt is altijd in beweging. Bij- of omscholing is soms nodig om jezelf of je personeel te blijven uitdagen of mee te laten bewegen met de veranderingen binnen het werkveld. 'Een leven lang ontwikkelen' is ons motto. Alle seinen staan op het blijven leren tijdens je loopbaan. In het mbo werken we dan ook hard aan meer maatwerk voor werknemers en ook aan korte modules waarmee zij zich up to date kunnen houden.

En? Heb je jezelf in de tussentijd afgevraagd hoeveel mbo vakmensen je op een dag nodig hebt? Ik zal het alvast verklappen: heel veel. En daarom blijven wij ons inzetten voor deze toppers. Onze toppers. Van het mbo. Vakmensen waarmee Nederland groot is geworden.

• Peter Thuis  
Gilde Opleidingen

03

# voorbeelden mbo studiekeuzegids

## Voorkant



## Binnenwerk



## Achterkant



**gildeopleidingen**

**pay-off**



## pay-off

Bij Gilde Opleidingen geloven we in het echte werk. Wat je bij ons leert, kun je direct toepassen in de praktijk. Nu en in de toekomst. Die liefde voor het vak delen we graag met alle jonge talenten in de regio: de vakmensen van morgen, die met plezier aan de slag gaan. Echt. Vanuit het hart, met hoofd én handen.

Bij plaatsing dient de witmarge (pounding box) van hiernaast gehanteerd te worden. Bij enkel de pay-off gebruiken we de `r` als marge voor de witruimte rondom. Bij het logo met pay-off wordt de `i` gebruikt als marge voor de witruimte rondom.

Het gilde-deel van het logo bepaalt de kleuren. Is gilde roze dan is de payoff ook roze en de punt blauw. Is gilde blauw dan is de payoff ook blauw en de punt roze.

# het echte werk.

**gilde**opleidingen  
het echte werk.

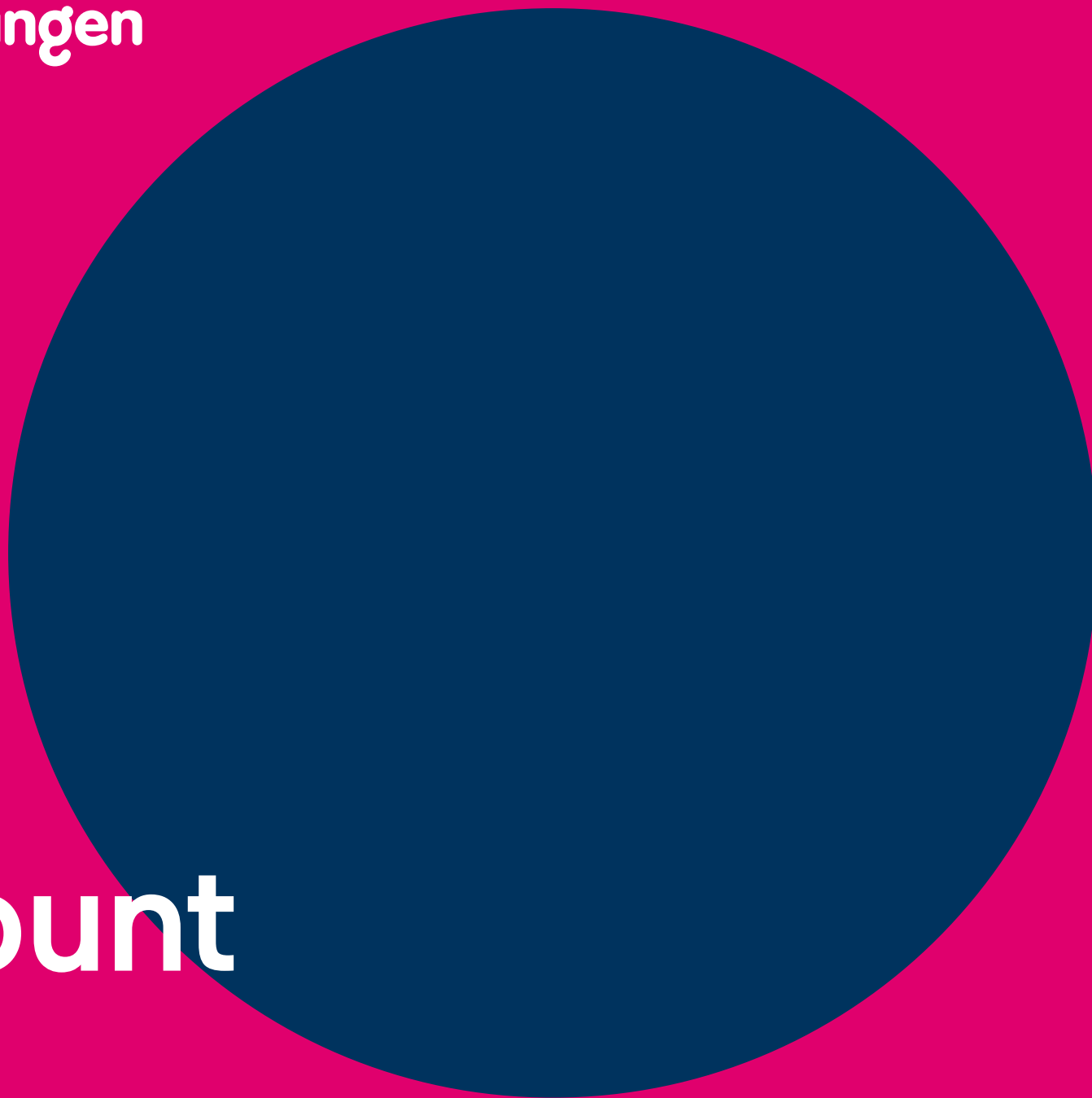
## pay-off op een vlak

Linksboven in het vlak staat het logo.  
Rechtsonderin staat de pay-off als afsluiter.  
Tussen deze 2 elementen kan content  
geplaatst worden.



**gildeopleidingen**

**de punt**

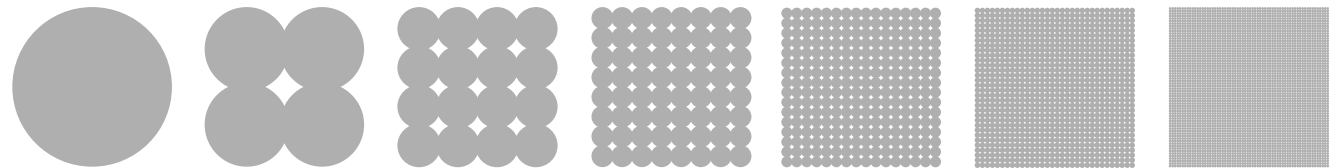
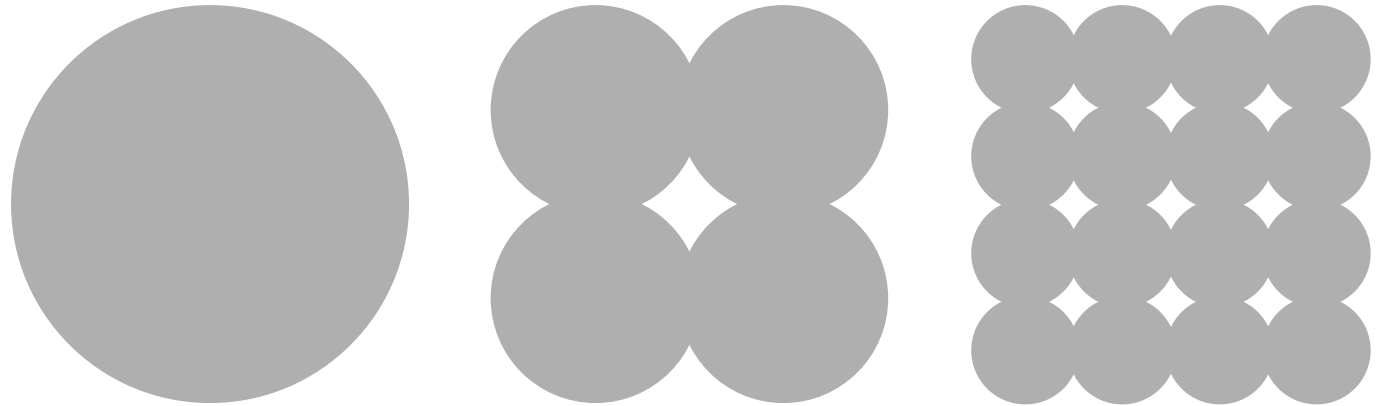


# de punt

Over alle middelen heen gebruiken we een herkenbaar element. Dit element dat veel consistentie in onze middelen brengt noemen we 'de punt'.

De punt brengt dynamiek in ons merkportfolio.

De punt kunnen we naar wens inzetten. Van 1 punt naar meerdere punten die uiteindelijk een raster vormen. Van rond naar vierkant. Het gebruik van de punt kan flexibel worden ingezet.



**gildeopleidingen**

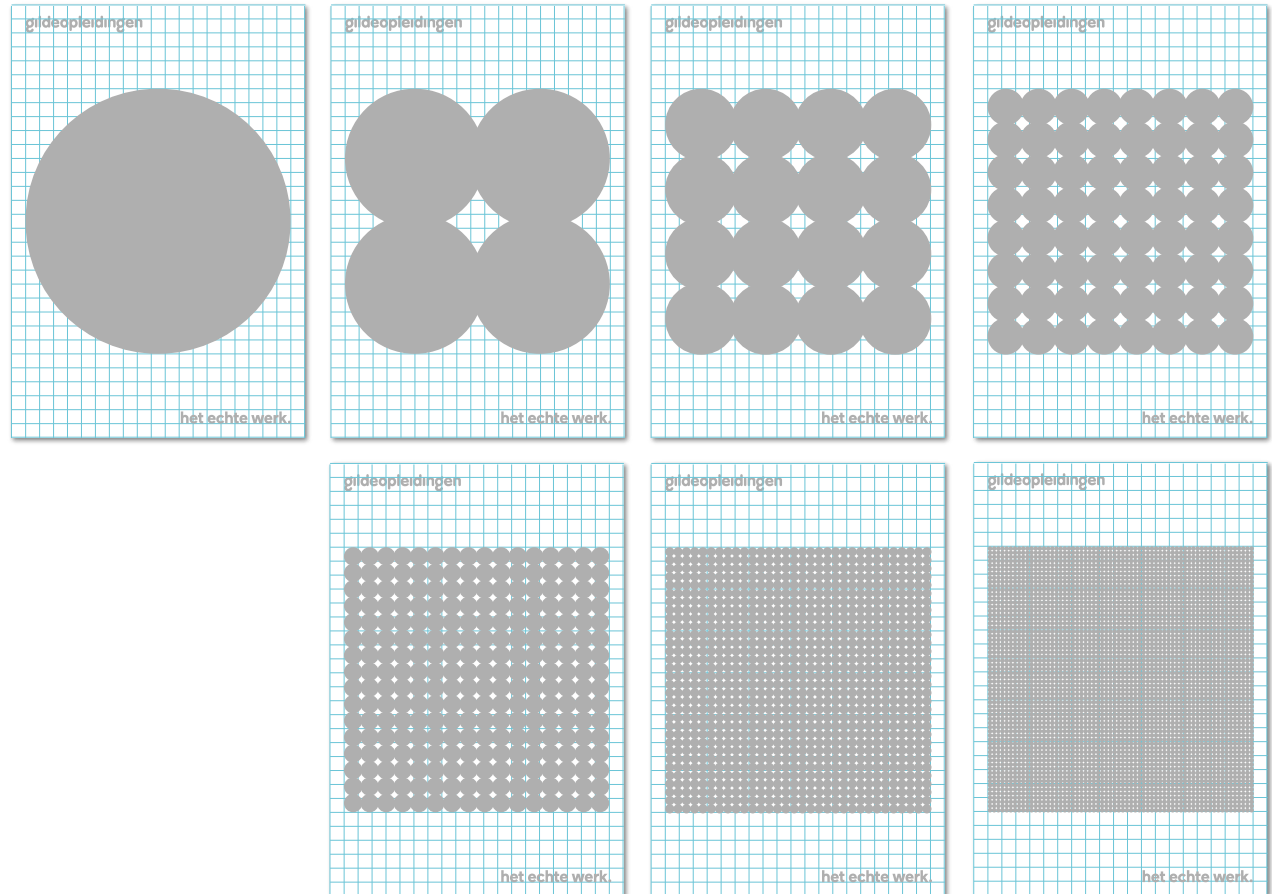
**visueel systeem**

## visueel systeem

Door een aantal elementen altijd, en op een vaste plek te gebruiken zorgen we voor consistentie en herkenbaarheid op de lange termijn.

Daarnaast zorgen we ervoor dat sommige elementen groter zijn dan andere, zodat we altijd de juiste hiërarchie krijgen op onze uitingen.

Hiernaast de variaties in lay-out voor een corporate uiting zonder locatie. Deze kunnen we dus gebruiken om bijvoorbeeld studiekeuzeactiviteiten voor al onze scholen en locaties aan te kondigen.



open dag — corporate — locatie

## visueel systeem

Corporate uitingen maken gebruik van een vlakverdeling die door het midden gaat, en waar de kleurbalans bij benadering voor elke kleur gelijk is. Omdat het voorbeeld hiernaast een poster is, en wat 'stopping power' moet hebben, maken we gebruik van relatief veel roze en blauw.

Voorabri's en driehoeksborden (A0) wijken we gedeeltelijk af van het bestaande visuele systeem en sluit de boodschap aan bij de wervingscampagne. Deze formaten worden bekeken als men langsrijdt. Daarbij is het nodig de informatie te beperken door de afzender en merkregel te verduidelijken.



**gildeopleidingen**

**positionering  
& logogrootte**

## positionering & logogrootte

Uitingen maken we op aan de hand van een grid. Dit grid helpt ons om elementen te positioneren.

Een gridblokje is altijd **1cm** op A4 formaat. Je kunt het gridformaat op andere formaten procentueel berekenen. Een A3 is 141% van een A4. Een blokje is daar 1,41cm.

De hoeken worden gebruikt voor de pay-off, URL of het logo. Al deze elementen staan één gridblokje van de rand af.

Overige communicatie lijnt links uit en plaatsen we twee gridblokjes van de linkerkant af. De tekst moet minimaal 1 gridblokje van het echte werk af staan.



## positionering & logogrootte

De hoofdboodschap, in dit geval 'kom naar de open dag', baseren we ook op het grid. De 'x-hoogte' van de letter wordt drie gridblokjes hoog.



## positionering & logogrootte

De secundaire tekst, call-to-action en logo worden ook gebaseerd op het grid. Hier wordt het grid onderverdeeld in halve blokjes.



## positionering & logogrootte

Voor een liggend (A4) formaat kunnen we met hetzelfde gridsysteem uit de voeten.

Pas bij extreme formaten (in hoogte of breedte) zullen we voor die specifieke situaties af moeten wijken van dit uitgangspunt. Denk bijvoorbeeld aan langwerpige vlaggen, of sommige online banners.



**gildeopleidingen**

**online banner  
aanwijzigingen**

## online banners

- Gridbasis is een gemiddelde afgeleide van het Gilde Opleidingen A4 grid (21 hokjes breed): gemiddeld genomen is het handig vanwege de diverse formaten te kiezen voor 1 gridformaat van 16px x 16px
- Bovenzijde van de banner geeft ruimte aan het logo waarbij de 'g' van Gilde 16px hoog is. De boog van de 'g' vorm de bovenzijde en heeft dus een bovenmarge van 16px en een linkermarge van 16px
- Onder het logo is nog een marge van 16px
- Dezelfde opzet geldt voor de onderzijde met de pay-off: marge van 16px rechts en 16px onderzijde, en boven de pay-off een marge van 16px
- Tussen de rij van het logo aan de bovenzijde en de rij aan de onderzijde met de pay-off is ruimte voor content
- Het middelste gedeelte voor content geeft ruimte aan een achtergrondbeeld (meestal de blauwe cirkel), kopregels en aanvullend beeld (foto)
- Het achtergrondbeeld (de blauwe cirkel) is in hoogte gemaximaliseerd tot aan de marges van het logo ende pay-off en linkslijnend aan het logo
- In liggende banners met zeer weinig hoogte wordt de blauwe cirkel aflopend vergroot tot aan de linkermarge van de pay-off
- De uitlijning van de kopregel is linksboven met een inspringing van 16px vanaf de marge (totaal dus 32px)
- Tekst kan maximaal over 3 regels geplaatst worden, de CTA button wordt hierbij ook als 1 regel geteld. Tekst moet in de breedte gemaximaliseerd worden. De slide waarin de langste tekst staat is bepalend voor de uniforme corpgrootte van de tekst van de andere slides. Interlinie: +4 (voorbeeld: corpgrootte 36px, interlinie 40px)
- In liggende banners met zeer weinig hoogte wordt de kopregel op de basislijn van de pay-off uitgelijnd
- Foto's kunnen als cirkel worden toegevoegd in een opvolgende slide, naast de blauwe cirkel
- Bij extreem hogere formaten kunnen alle slides naar beneden toe opgevuld worden met een cirkelfoto (waarbij de foto per slide iets meer wordt ingezoomd)
- Bij banners met weinig hoogte wordt de herkenbaarheid van een foto te beperkt en wordt deze dus achterwege gelaten
- Bij banners met weinig hoogte wordt de CTA button van de laatste slide boven de pay-off geplaatst
- Uitzonderingen worden gemaakt in lijn met bovenstaande regels waarbij leesbaarheid en herkenbaarheid van Gilde Opleidingen leidend is



**gildeopleidingen**



**bezoek onze events**

**het echte werk.**

**gildeopleidingen**



**ontdek de voordelen van werken in het mbo-onderwijs!**

**het echte werk.**

**gildeopleidingen**

**GEZOCHT: docent/instructeur mobiele werktuigen**  
werkenbijgildeopleidingen.nl



**het echte werk.**

**gildeopleidingen**



**van havo of vwo naar mbo?**

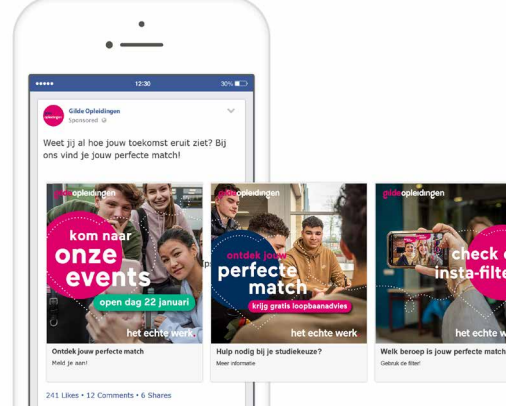
**het echte werk**

**gildeopleidingen**



**Gilde International ga jij voor een internationale carrière?**

**het echte werk.**



241 Likes • 12 Comments • 6 Shares

**gildeopleidingen**



**ontdek jouw perfecte match**

**open dag 21 januari**

**het echte werk.**

**gildeopleidingen**



**nieuw! heb jij interesse in verschillende beroepen en culturen?**

**het echte werk.**

**gildeopleidingen**

**fotografie**

## fotografieconcept

In deze sectie van de richtlijnen laten we zien hoe je fotografeert volgens het Gilde Opleidingen merk. Gebruik deze richtlijnen om een foto te briefen. Of bij het aankopen van een stockfoto.

Bij Gilde Opleidingen geloven we in het echte werk. Wat je bij ons leert, kunnen studenten direct toepassen in de praktijk. Die liefde voor het vak dragen we uit met onze fotografie. Door de ogen van de doelgroep. Vanuit de eerste persoon. Zo maken we duidelijk dat je bij Gilde Opleidingen vanuit het hart met hoofd én handen werkt.

Vanuit het gezichtspunt brengen we allerlei situaties in beeld. Iemand die met de handen aan het werk is, iemand die in een leersituatie zit. Of misschien wel iemand die buiten school aan het werk is. Zo maken we de kijker onderdeel van de situatie en brengen we Gilde Opleidingen, het echte werk, dichterbij en bovenal realistisch.



## richtlijnen



### **Vanuit de eerste persoon**

De camera kijkt altijd vanuit de ogen van de student of docent. Zonder extreme groothoek.



### **Geloofwaardig en echt**

We willen laten zien hoe het er écht aan toegaat bij Gilde Opleidingen. Zonder te overdrijven. Zonder een te grote broek aan te trekken. Zo maken we de herwaardering van het ambacht tastbaar.



### **Scherptediepte**

We willen duidelijk focussen op het onderwerp van de foto. Ook is de fotografie vaak onderdeel van een grafische uiting waar letters over het beeld worden geplaatst. Om deze reden zit er een bepaalde mate van scherptediepte in de beelden.



### **Natuurlijk en gesatureerd licht**

Gebruik liever natuurlijk licht dan een flitser. Natuurlijke verlichting geeft Gilde Opleidingen een heldere en realistische toon, waardoor afbeeldingen geloofwaardiger aanvoelen.



### **Menselijk**

Leren is iets menselijks. Dat laten we graag zien. Door handen in beeld te brengen. Of door andere mensen te laten zien waarmee wordt geïnteracteerd.

## mensen

We maken zo veel mogelijk gebruik van echte mensen en studenten van Gilde Opleidingen. Let bij het portretteren van mensen op de aspecten hiernaast.



### Diversiteit

Studenten en docenten zijn er in alle soorten en maten. Daarom moet onze merkfotografie een weerspiegeling zijn van: diversiteit van leeftijd, geslacht, klasse en cultuur.



### Gevoel voor doel

Mensen worden zo veel mogelijk geportretteerd als ze iets doen of bezig zijn met een handeling. Alsof ze aan het werk zijn. Zo laten we de beeldtaal zo min mogelijk statisch of geposeerd lijken. Het mag echt een momentopname of snapshot zijn.



### Zelfverzekerd

Mensen moeten zelfvertrouwen hebben en comfortabel voor een camera kunnen staan zonder te over-acteren. Nooit arrogant, maar eerder een gevoel dat ze het vak beheersen.

## uitsnedes

De compositie van een foto wordt gedeeltelijk bepaald door de uitsnede. Bepaal de uitsnede per foto om ergens een nadruk op te leggen. De witte transparante vlakken hiernaast laten de originele foto's zien van de nieuwe uitsneden.

### Uitsneden voor responsive gebruik

Het ontwerp van de responsive site van Gilde Opleidingen dicteert het gebruik van het origineel of van de meer extreme afbeeldingsverhoudingen dan traditionele beeldragers (print). Hou hier rekening mee als er nieuwe stockbeelden worden geselecteerd of een nieuwe fotografieopdracht wordt uitgezet.

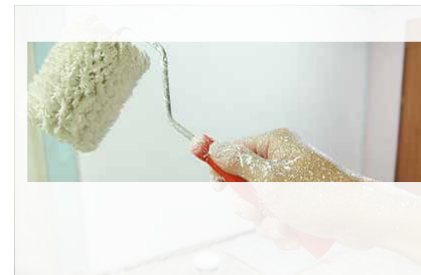
Over het algemeen hebben dit type afbeeldingen meer ruimte nodig dan de originele afbeelding.



Origineel



Uitsnede voor mobiel



Uitsnede voor tablet



Letterbox uitsnede voor webgebruik

## wat mag niet?

- Een te lage resolutie voor het gebruik
- Speel niet met effecten in Photoshop
- Gebruik geen onscherpe fotografie
- Gebruik geen clichéfoto's
- Pas op met rare uitsneden of gekke composities

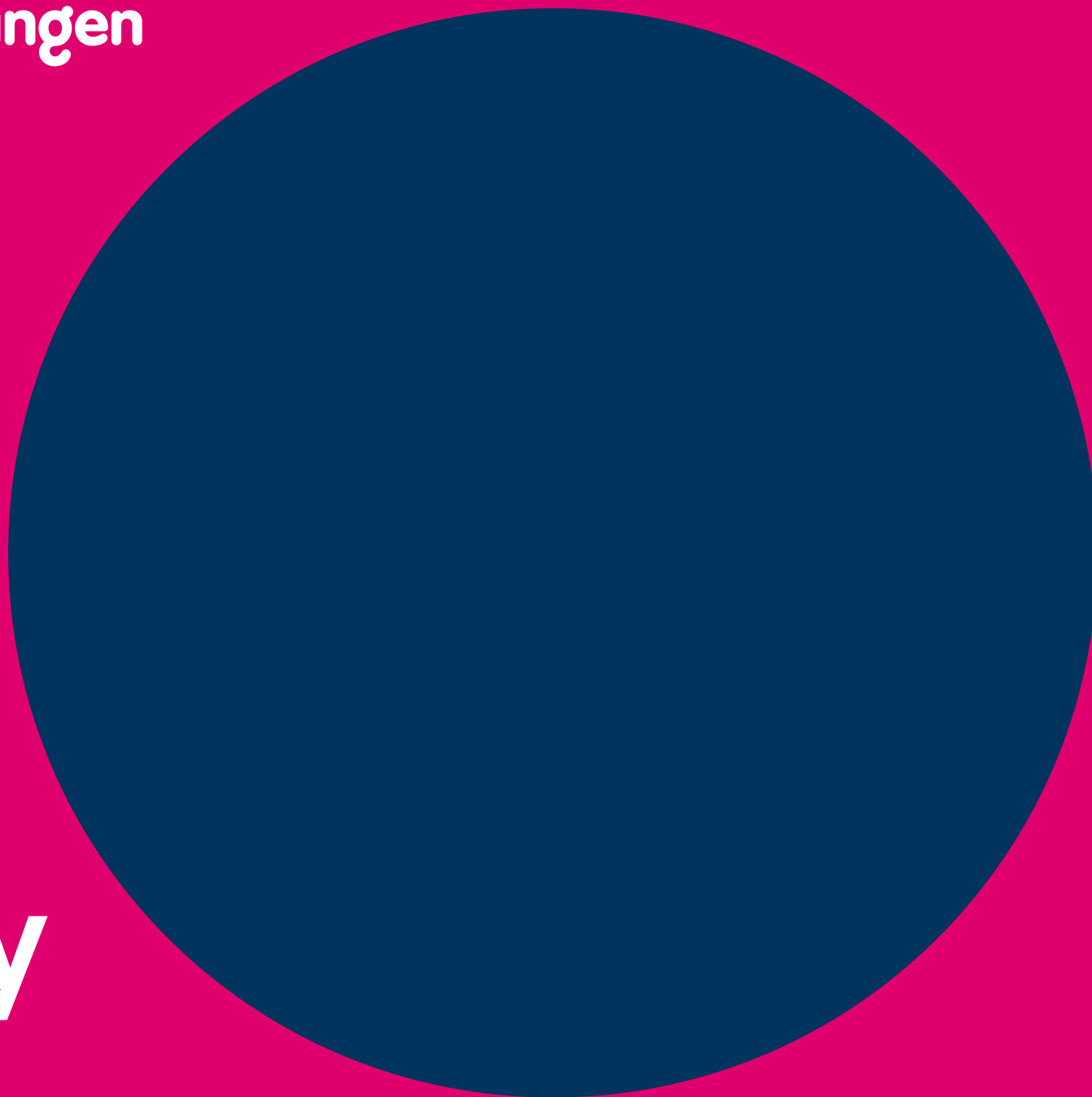
## fotografie checklist

In deze checklist zitten 6 belangrijke richtlijnen. Voldoet een foto aan de richtlijn, dan krijgt de foto punten. Als de foto 11 punten of meer krijgt is deze geschikt voor gebruik.

1. Is de foto genomen vanuit de eerste persoon? (3pt)
2. Is de handeling geloofwaardig en echt? (2pt)
3. Zijn er mensen zichtbaar? (2pt)
4. Is er natuurlijk licht? (2pt)
5. Zit er scherptediepte in de foto? (2pt)
6. Is de foto geschikt voor gebruik? (2pt)

**gildeopleidingen**

**copy**

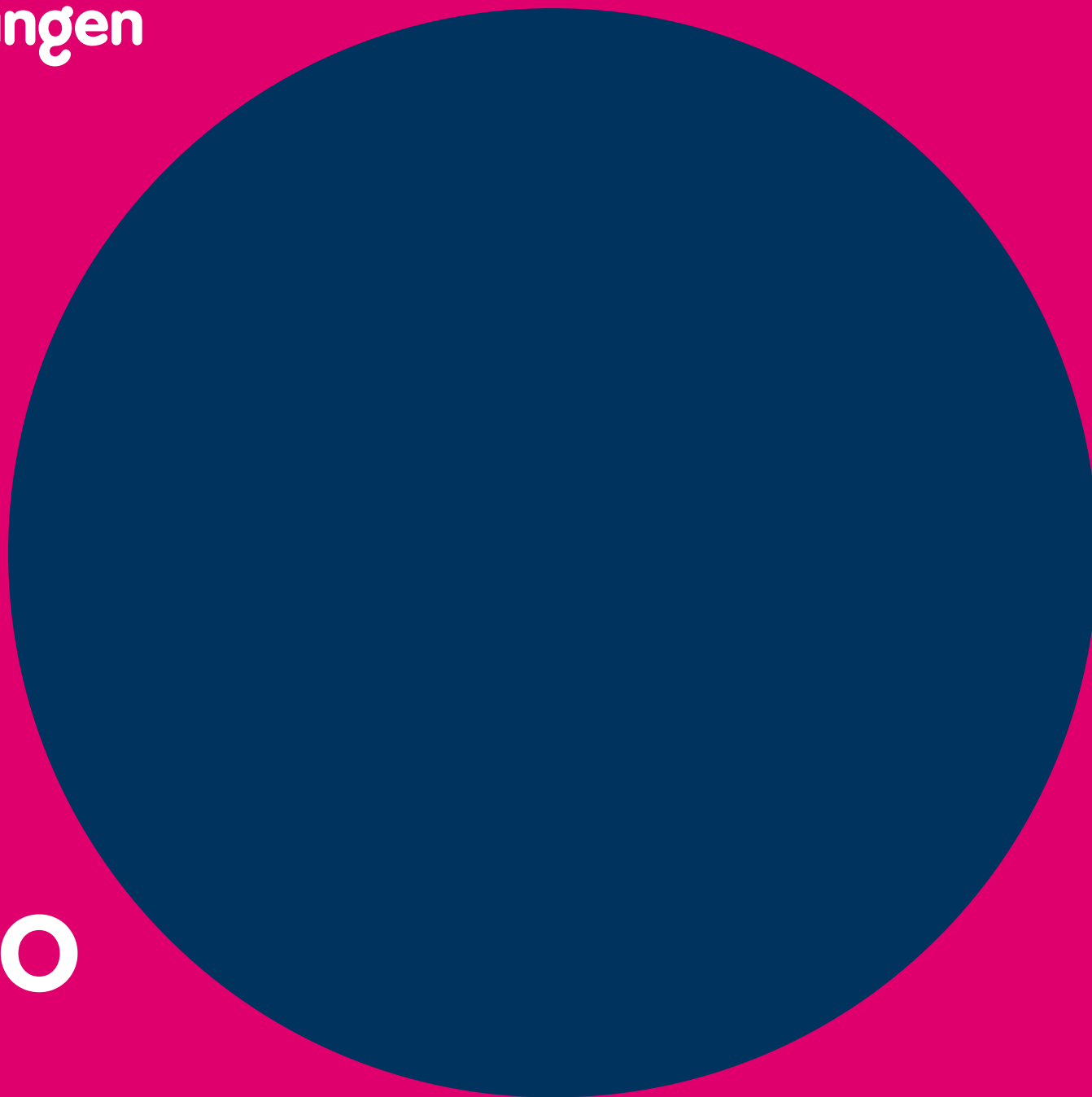


## boilerplate

**Met inspirerende en toegewijde professionals ontwikkelen we vakmensen met een stevige basis voor de toekomst. We leiden deze ambitieuze denkers en doeners op voor werk dat er écht toe doet. Werk dat onze dagelijkse kwaliteit van leven, werken en recreëren raakt. Werk vanuit het hart, met hoofd én handen. Dit doen we samen met onze partners in de regio. Zodat alles wat je leert, ook direct toepasbaar is in de praktijk. Gilde Opleidingen. Het echte werk.**

**gildeopleidingen**

**video**



## video

Video's worden geschoten vanuit het eigen perspectief (first person view) zodat de kijker wordt meegenomen in de praktijkervaring van de student. Een GoPro is bijvoorbeeld handig om hiervoor te gebruiken. Verder is het ook mogelijk een masker over de video aan te brengen, zodat er een korte boodschap gecommuniceerd wordt.

### Muziek en voice-over

Gilde Opleidingen is divers en heeft een breed pallet aan studenten. Van pop tot trance, van hip-hop tot rock, alle stijlen zijn gepermitteerd mits het een vlot en energiek tempo heeft en de doelgroep weet aan te spreken met muziek van nu.

De voice-over vertelt met een authentieke stem van de regio. Dus een Limburgs accent en geen vergezocht algemeen Nederlands accent. De voice-over vertelt het echte verhaal, direct en zonder teveel poespas.

### Persoonlijk perspectief

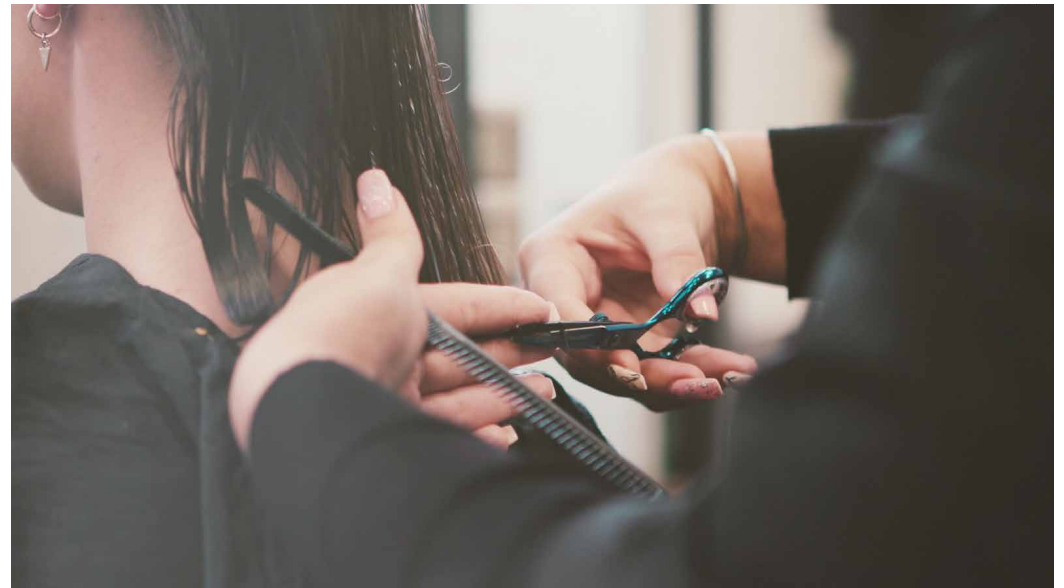
Video's van Gilde Opleidingen zijn gemaakt vanuit het oogpunt van de kijker. Ze zijn daarmee automatisch 'catchy', beweeglijk en snel, omdat je meekijkt met de persoon. Wees voorzichtig met het wisselen van perspectief. Dat kan de video verwarrend maken. Denk daarom goed na over de verhaallijn en hoe de perspectieven wisselen.

### Echte kleuren

De kleuren van video's zijn zo echt als mogelijk. Natuurlijk doen we wel iets aan kleurcorrectie, maar dat is eerder voor de bruikbaarheid dan voor de esthetiek. De video's mogen aanvoelen alsof ze zijn gemaakt met een mobiele camera. Zo sluiten we aan bij de leefwereld van de studenten.

### Afstand

De afstand tot het 'onderwerp' is relatief dichtbij. Vaak laat je zien wat iemand in zijn handen heeft. Of kijk je iemand anders van dichtbij aan. Of zit je met een groep aan een werktafel.



## lower third of titelbalk

De lower third wordt op verzoek aangeleverd als Adobe After Effects animatie. Elke vakschool heeft zijn eigen versie. Deze animatie kan geplaatst worden in Adobe Premiere Pro. Via de master properties van de tekstvelden kan de tekst vervangen worden voor voornaam, achternaam en titel.

**Indien deze files niet geopend kunnen worden dan kunnen wij na aanlevering van de benodigde namen en titels afgerenderde transparante bestanden aanleveren.**



# leader en eindkaart

Leader (beeld onstaat uit punt via het grid)



Eindkaart (uit een sluitende punt onstaat het grid. Het grid sluit en laat de eindkaart zien. De vrije ruimte kan een boodschap bevatten)



# voorbeeld storyboard

Hieronder een voorbeeld van een storyboard voor een video voor Gilde Opleidingen.



We timmeren,



knippen



en schilderen.



Maken Limburg veilig



en bereikbaar.



We leren kinderen spelen



en geven ouderen te eten.



We leren levens redden



en maken mensen beter.



Samen staan wij voor werk dat er toe doet.



Vanuit ons hart, met hoofd en handen.



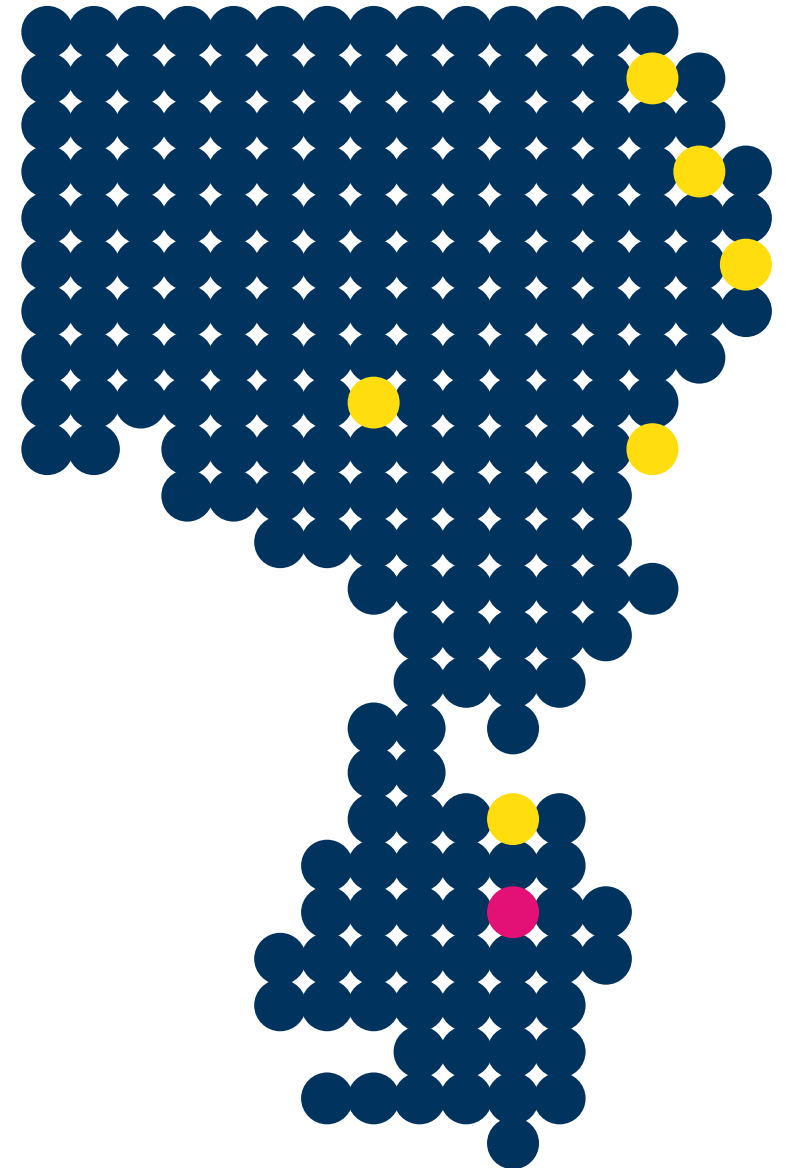
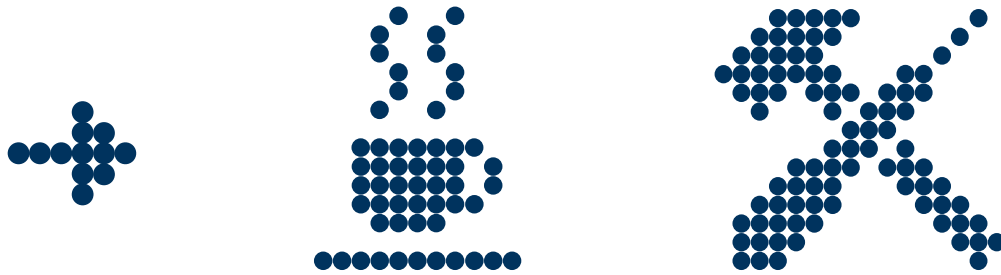
Steek ze uit je mouwen en kom naar de open dag.

**gildeopleidingen**

**iconen en  
illustraties**

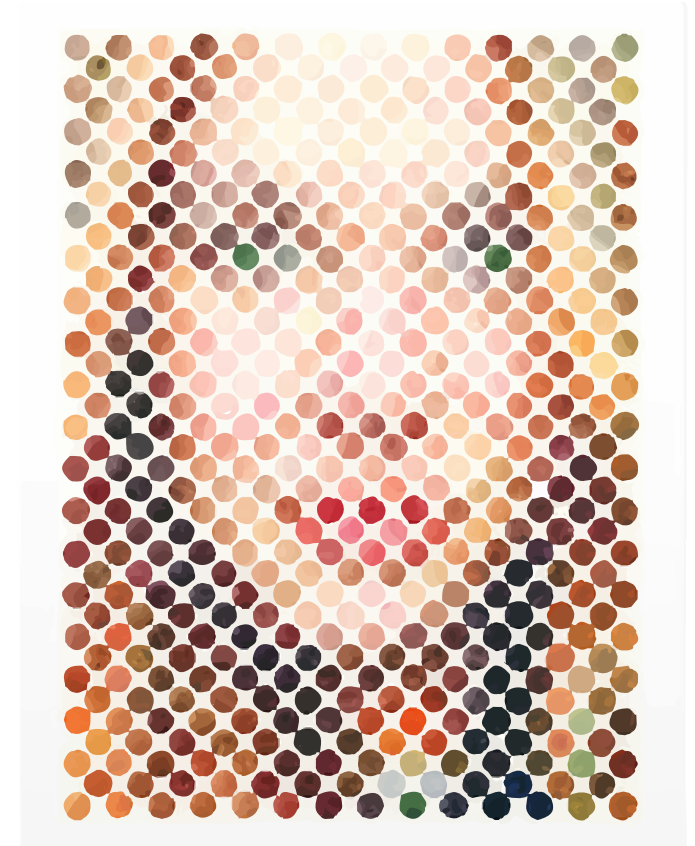
# iconen en diagrammen

De punt is de bouwsteen voor diagrammen en iconen.



## illustratie

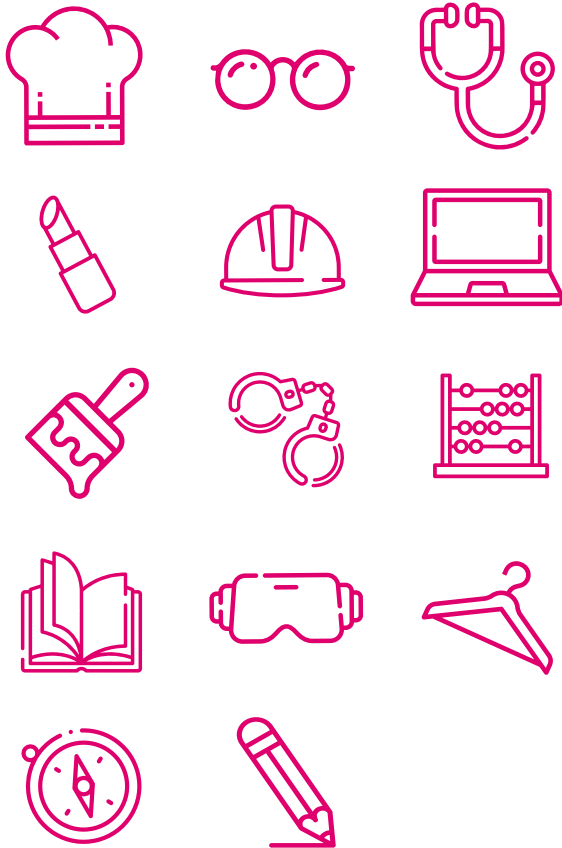
De punt kan worden gebruikt voor een kenmerkende illustratiestijl.



## iconen

In onze huisstijl combineren we vaak fotografie met een grafische stijl, aangevuld door iconen. Hierin gebruiken we lijniconen met ronde uiteindes. Ook gebruiken we geregeld stippellijnen. Let erop dat je per middel dezelfde lijndikte hanteert. Via [gettyimages.nl](https://www.gettyimages.nl) kun je iconpacks downloaden waarvan de lijndikte aan te passen is.

### Voorbeelden:



**gildeopleidingen**

**social media**

## social media

Alle content vanuit Gilde Opleidingen wordt geplaatst onder de corporate kanalen van Gilde Opleidingen of onder de vakscholen. Elke vakschool heeft een eigen Facebookpagina en Instagram-account. Content die is gelinkt aan (een) specifieke vakscho(o)l(en) wordt op de desbetreffende vakschool socialmediapagina's geplaatst. Voor een opleiding mogen geen aparte profielen of pagina's worden aangemaakt. Er geldt een uitzondering wanneer het een project betreft van studenten uit een onderwijsprogramma en dit volledig los van Gilde Opleidingen gepositioneerd wordt. De complete uitvoering ligt bij de studenten zelf. Marketing & Communicatie is niet verantwoordelijk voor uitingen die op dit soort kanalen worden gemaakt en/of gedeeld.

# instagram

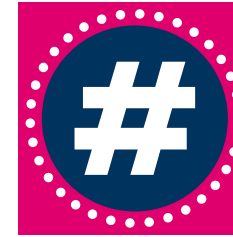
Voor verhalenhoogtepunten op Instagram zijn er verschillende icoontjes met hun eigen thema/onderwerp.



Events



Diploma-uitreiking



Het echte werk.



Samenwerking



Take over



Fun & Feitjes



Goede doelen



Internationaal



Stage



TopDocent



Gilde Sportief



Guerrilla



Locatie



Student aan het werk



TopTalent

## avatars

Avatars voor social media zijn er in ronde en vierkante varianten.



Gilde Opleidingen



Gilde Bedrijfsopleidingen



Gilde Educatie



Gilde Loopbaancentrum

## avatars

Avatars in ronde en vierkante vorm voor social media.



**gildeopleidingen**

**e-mailhandtekening**

## e-mailhandtekening

Om professioneel via e-mail te communiceren is er voor iedereen een standaard e-mailhandtekening geïnstalleerd op je systeem. Deze moet je wel nog invullen met je eigen informatie.

Een instructie vind je in de SelfServiceDesk. Je kan in de zoekbalk zoeken naar 'Outlook: Handtekening instellen'.

Het is niet de bedoeling dat er extra logo's of andere informatie toegevoegd wordt.

Als je voor een vakschool werkt dan heb je de mogelijkheid om de vakscholen waarvoor jij werkt toe te voegen.

Werk je voor Gilde Opleidingen overkoepelend, bijvoorbeeld bij de diensten dan mag je die weghalen.

Met vriendelijke groet,

**Marga Schriever**

**Communicatiemedewerker**

+31 6 41 55 66 88 / Bredeweg 235 / 6042 GE Roermond / [gildeopleidingen.nl](https://gildeopleidingen.nl)

Vind, like en volg ons

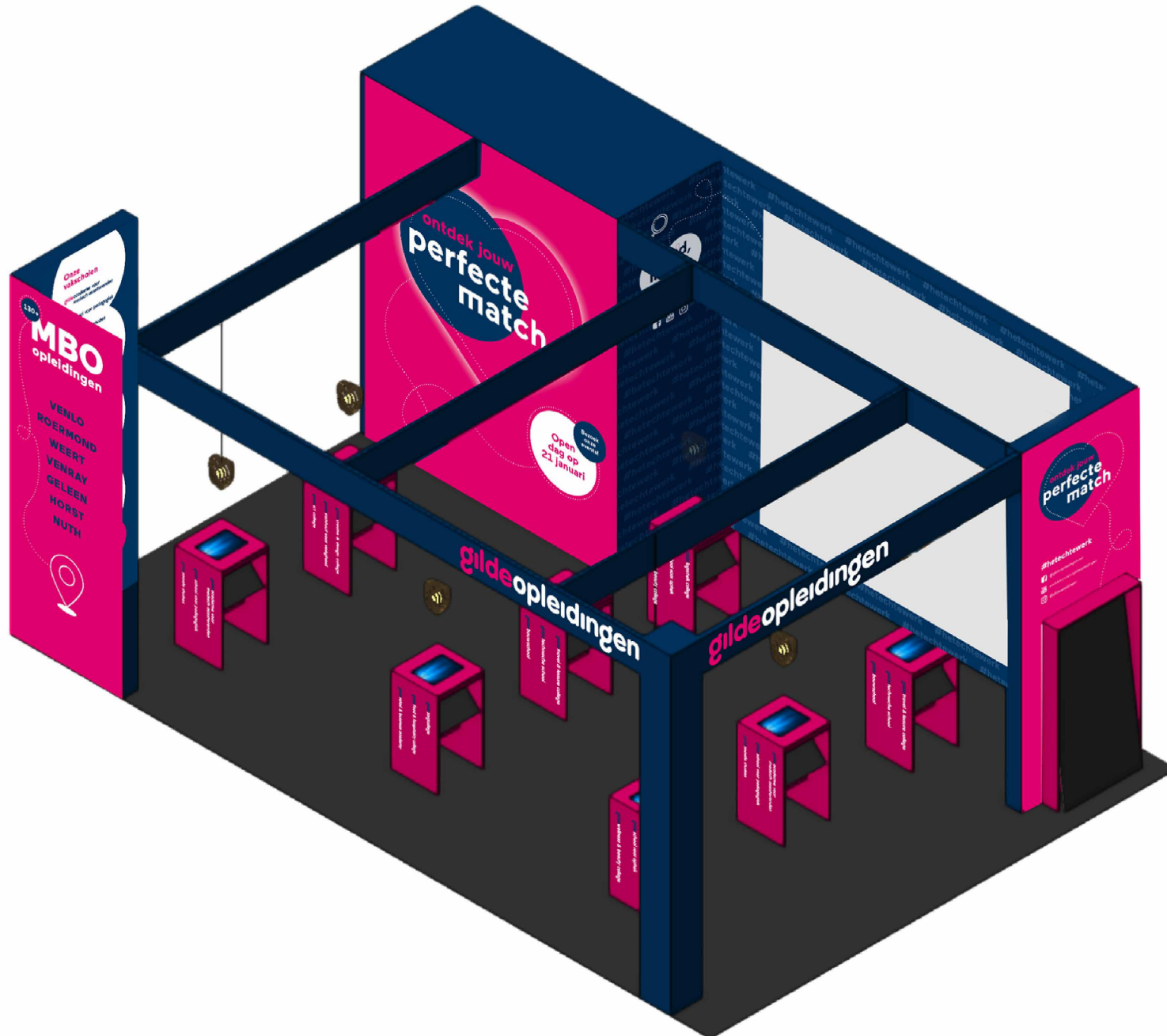


**gildeopleidingen**  
**het echte werk.**

Dit bericht is slechts bestemd voor de (rechts)persoon aan wie het is gericht en kan informatie bevatten die persoonlijk of vertrouwelijk is en niet openbaar mag worden gemaakt krachtens wet of regelgeving of overeenkomst. Indien een ander dan geadresseerde dit e-mailbericht ontvangt of anderszins in handen krijgt, is hij niet gerechtigd tot kennisneming, verspreiding, openbaar maken of vermenigvuldigen daarvan. Hij/zij wordt verzocht onmiddellijk Gilde Opleidingen telefonisch (+31 (0)88 468 20 00) op de hoogte te stellen en het bericht te vernietigen. Gilde Opleidingen kan op geen enkele wijze verantwoordelijk worden gehouden voor de gevolgen van en de schade door het onjuist, onvolledig en/of niet tijdig versturen en ontvangen van dit bericht.

**gildeopleidingen**

**voorbeelden**











lever deze in bij...  
**een collega die een kopje koffie voor je haalt**



**maak een praatje met iemand die je nog niet kent**



**sluit je aan bij ons fit-programma**



Lorem ipsum dolor sit amet, consectetur adipiscing elit, sed diam nonummy nibh euismod tincidunt ut laoreet

**haal een broodje in de kantine op onze kosten**



**betrokkenheid is ook een vak**

**gildeopleidingen**  
het echte werk.





**gildeopleidingen**

