

Bijlage F

bij voorselectie aannemer
nieuwbouw Kindcentrum Prins Willem Alexander te Nijkerk
(omvat 15 bladen)

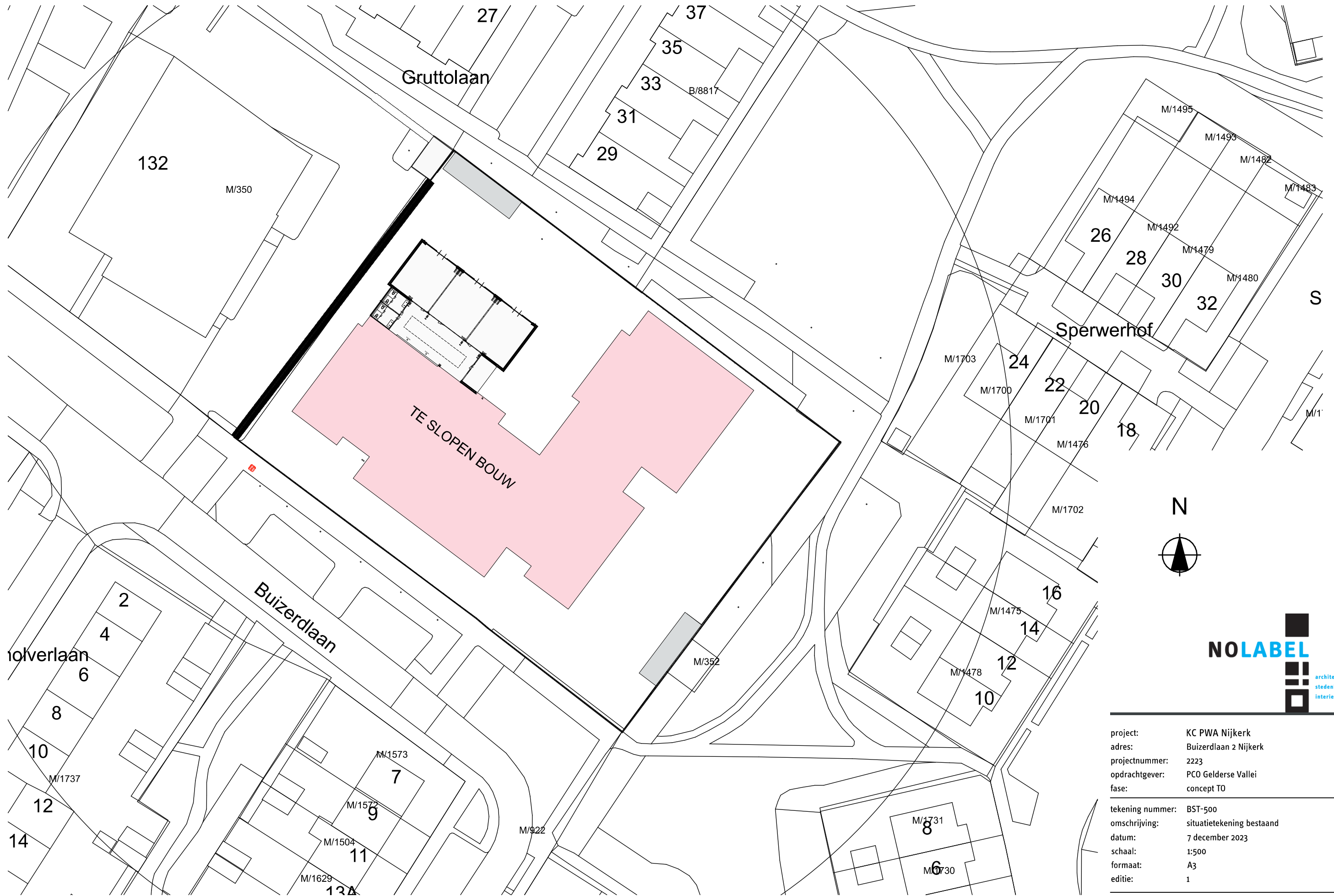


Kindcentrum PWA Nijkerk

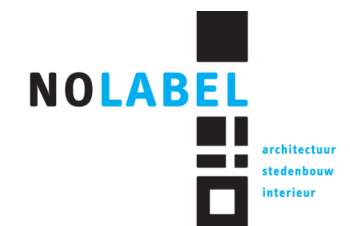


project: KC PWA Nijkerk
adres: Buizerdlaan 2 Nijkerk
projectnummer: 2223
opdrachtgever: PCO Gelderse Vallei
fase: concept TO

tekening nummer: TO-000
omschrijving: kaft
datum: 7 december 2023
schaal:
formaat: A3
editie: 1





project:	KC PWA Nijkerk
adres:	Buizerdlaan 2 Nijkerk
projectnummer:	2223
opdrachtgever:	PCO Gelderse Vallei
fase:	concept TO
tekening nummer:	BST-500
omschrijving:	situatietekening bestaand
datum:	7 december 2023
schaal:	1:500
formaat:	A3
editie:	1

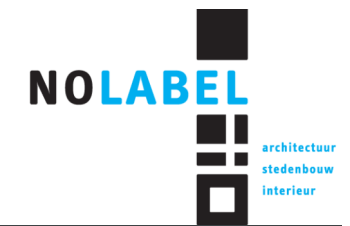
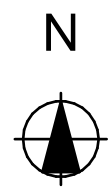


project: KC PWA Nijkerk
adres: Buizerdlaan 2 Nijkerk
projectnummer: 2223
opdrachtgever: PCO Gelderse Vallei
fase: concept T0

tekening nummer: BST-501
omschrijving: foto's bestaande situatie
datum: 7 december 2023
schaal:
formaat: A3
editie: 1





 positie bluswatervoorziening
 brandweer ingang

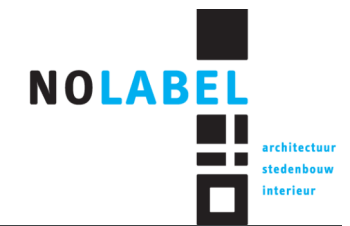
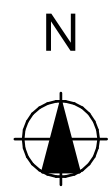


project:	KC PWA Nijkerk
adres:	Buizerdlaan 2 Nijkerk
projectnummer:	2223
opdrachtgever:	PCO Gelderse Vallei
fase:	concept TO

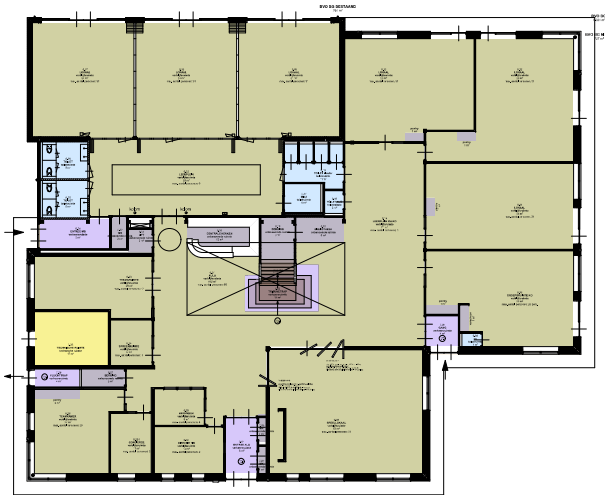
tekening nummer:	TO-510
omschrijving:	situatietekening nieuw
datum:	7 december 2023
schaal:	1:500
formaat:	A3
editie:	1



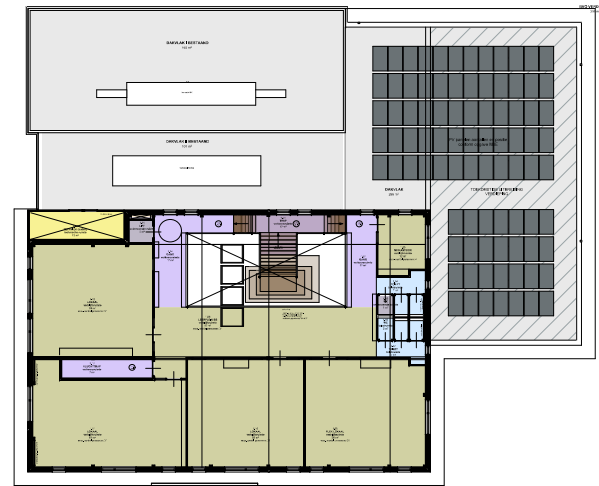
 positie bluswatervoorziening
 brandweer ingang



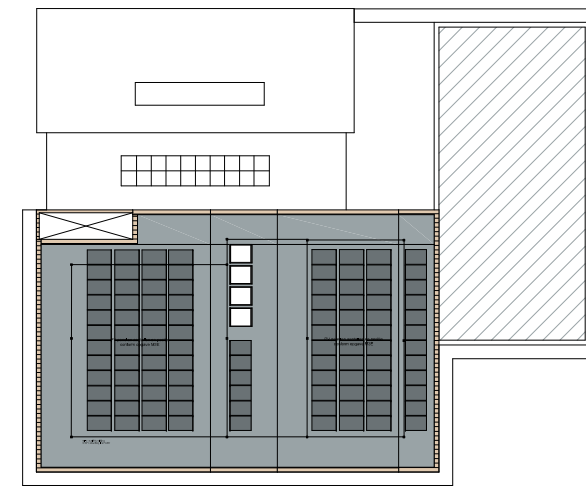
project:	KC PWA Nijkerk
adres:	Buizerdlaan 2 Nijkerk
projectnummer:	2223
opdrachtgever:	PCO Gelderse Vallei
fase:	concept TO
tekening nummer:	TO-1000
omschrijving:	situatietekening nieuw
datum:	7 december 2023
schaal:	1:1000
formaat:	A3
editie:	1



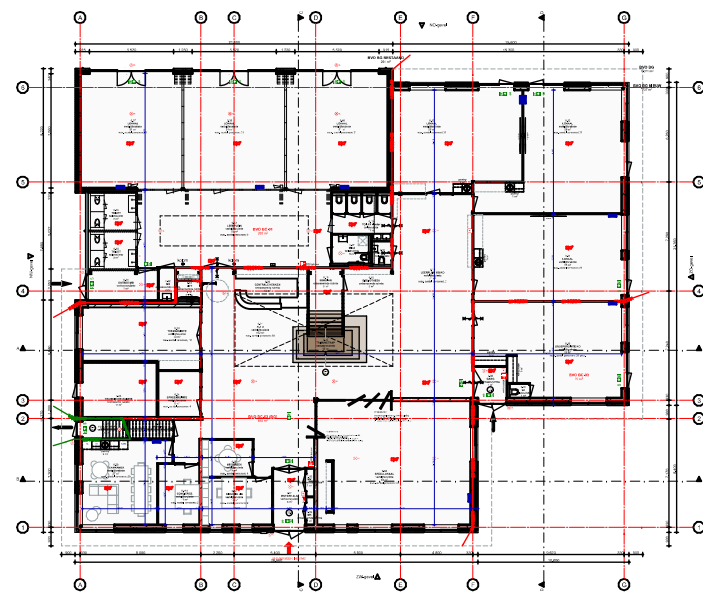
BEGANE GROND



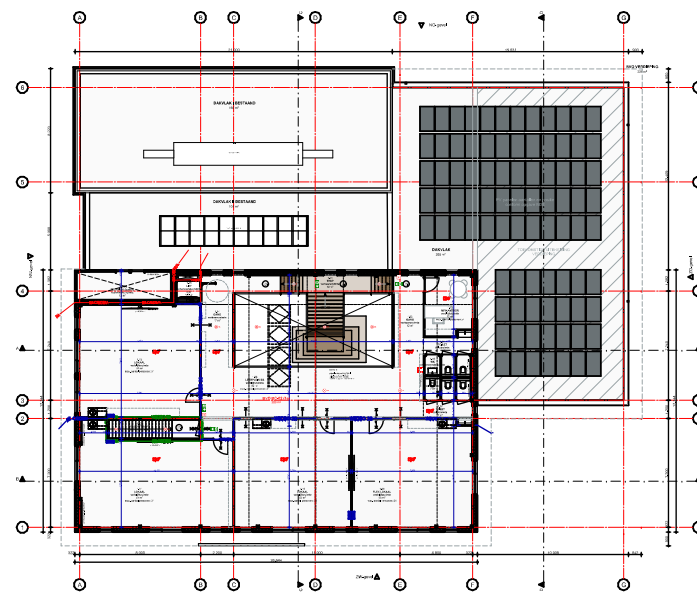
VERDIEPING



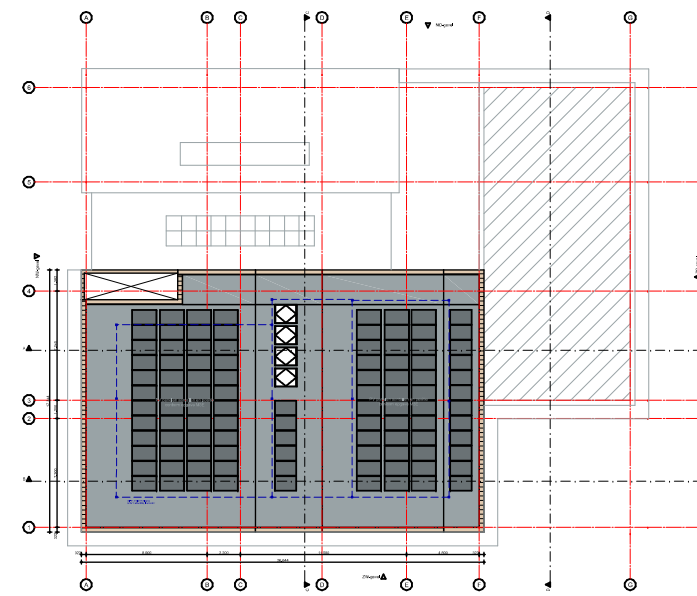
DAK



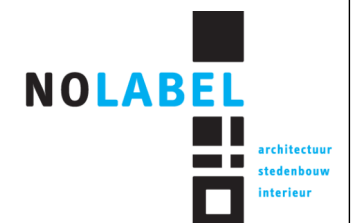
BEGANE GROND



VERDIEPING



DAK



project: KC PWA Nijkerk
 adres: Buizerdlaan 2 Nijkerk
 projectnummer: 2223
 opdrachtgever: PCO Gelderse Vallei
 fase: concept T0

tekening nummer: T0-3000
 omschrijving: plattegronden overzicht
 datum: 7 december 2023
 schaal: 1:500
 formaat: A3
 editie: 1



RENVOOI

- buitengevel BG
- buitengevel verdieping
- binnenwand MS 100
- binnenwand MS 150 (akoestisch)
- binnenwand KZS 214
- binnenwand KZS 100
- binnenwand MS 200
- binnenwand v.v. wandtegelwerk
- 60 minuten brandwerend
- 30 minuten brandwerend
- 20 minuten brandwerend
- 30 minuten brandwerend en zelfsluitend

- brandmeldcentrale
- brandslanghaspel
- handmelder NEN 2535
- algemene noodverlichting**
- slow whoop
- vluchtroute aanduiding*
- zonder sleutel of los voorwerp te openen vluchtdeur
- CO2 meter - posities nog nader te bepalen

* vluchtwegaanduiding uitvoeren als transparantverlichting, e.e.a conform eisen bouwregelgeving en NEN 3011 + NEN-EN 1838.
 Exacte aantallen, positionering, toe te passen pictogrammen etc. nader te bepalen door installateur en tenminste 2 maanden voor uitvoering nader ter goedkeuring in te dienen bij het bevoegd gezag.

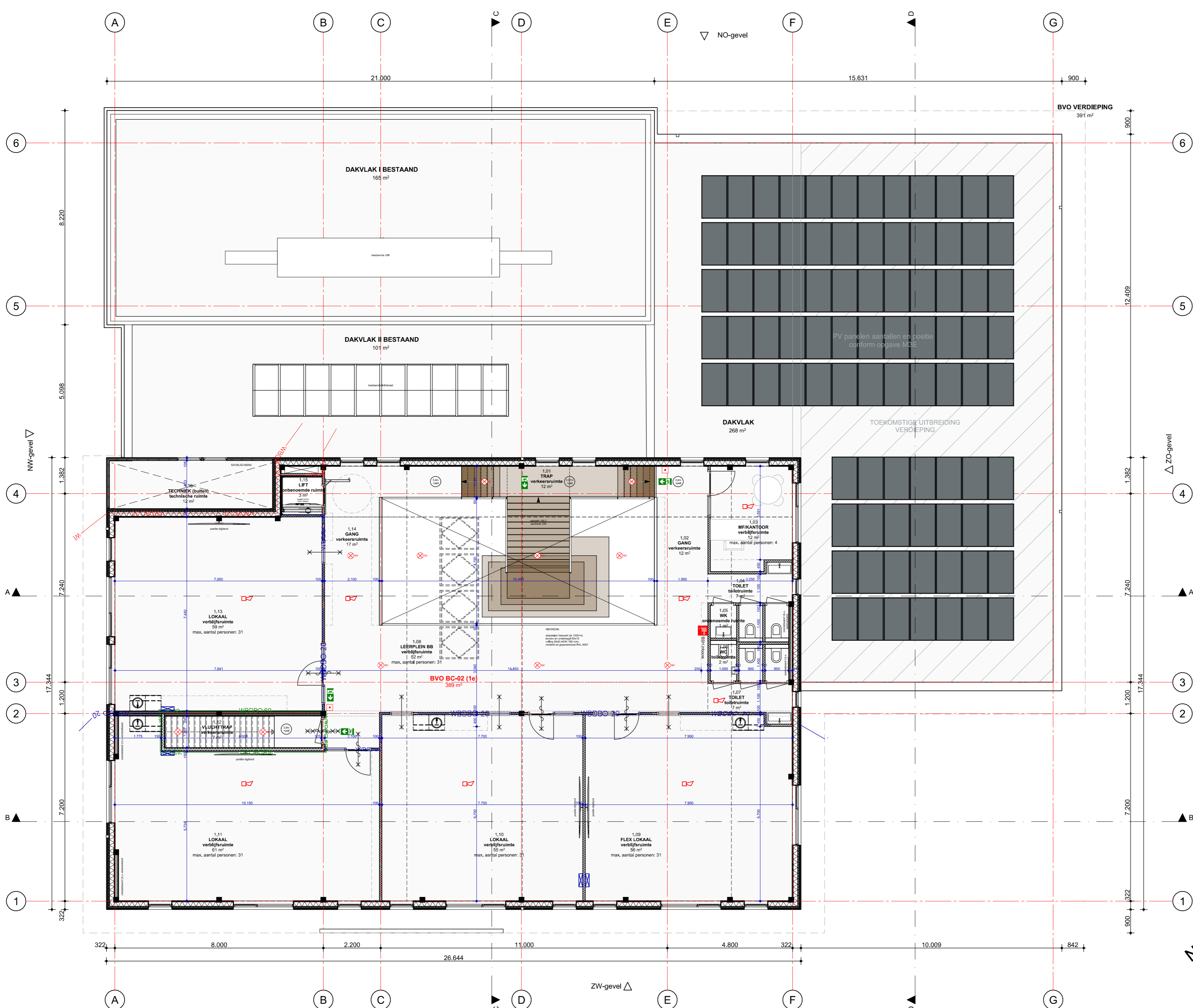
** deze (verkeers)ruimte voorzien van noodverlichting conform eisen bouwregelgeving en NEN-EN 1838. Exacte aantallen, positionering etc. nader te bepalen door installateur en tenminste 2 maanden voor uitvoering nader ter goedkeuring in te dienen bij het bevoegd gezag.

- positie bluswatervoorziening
 - brandweer ingang
- max. bezetting Kindcentrum:
400 personen

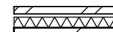




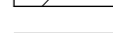



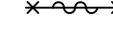




project: KC PWA Nijkerk
 adres: Buizerdlaan 2 Nijkerk
 projectnummer: 2223
 opdrachtgever: PCO Gelderse Vallei
 fase: concept TO

tekening nummer: TO-100
 omschrijving: plattgrond BG
 datum: 7 december 2023
 schaal: 1:100
 formaat: A2
 editie: 1





RENVOOI

-  buitengevel BG
-  buitengevel verdieping
-  binnenwand MS 100
-  binnenwand MS 150 (akoestisch)
-  binnenwand KZS 214
-  binnenwand KZS 100
-  binnenwand MS 200
-  binnenwand v.v. wandtegels
-  WDBO 60 60 minuten brandwerend
-  WDBO 30 30 minuten brandwerend
-  WDBO 20 20 minuten brandwerend
-  30 minuten brandwerend en zelfsluitend

-  brandmeldcentrale
-  brandslanghaspel
-  handmelder NEN 2535
-  algemene noodverlichting**
-  slow whoop
-  vluchtroute aanduiding*
-  zonder sleutel of los voorwerp te openen vluchtdeur
-  CO2 meter - posities nog nader te bepalen

* vluchtwegaanduiding uitvoeren als transparantverlichting, e.o.a conform eisen bouwregelgeving en NEN 3011 + NEN-EN 1838. Exacte aantallen, positionering, toe te passen pictogrammen etc. nader te bepalen door installateur en tenminste 2 maanden voor uitvoering nader ter goedkeuring in te dienen bij het bevoegd gezag.

** deze (verkeers)ruimte voorzien van noodverlichting conform eisen bouwregelgeving en NEN-EN 1838. Exacte aantallen, positionering etc. nader te bepalen door installateur en tenminste 2 maanden voor uitvoering nader ter goedkeuring in te dienen bij het bevoegd gezag.

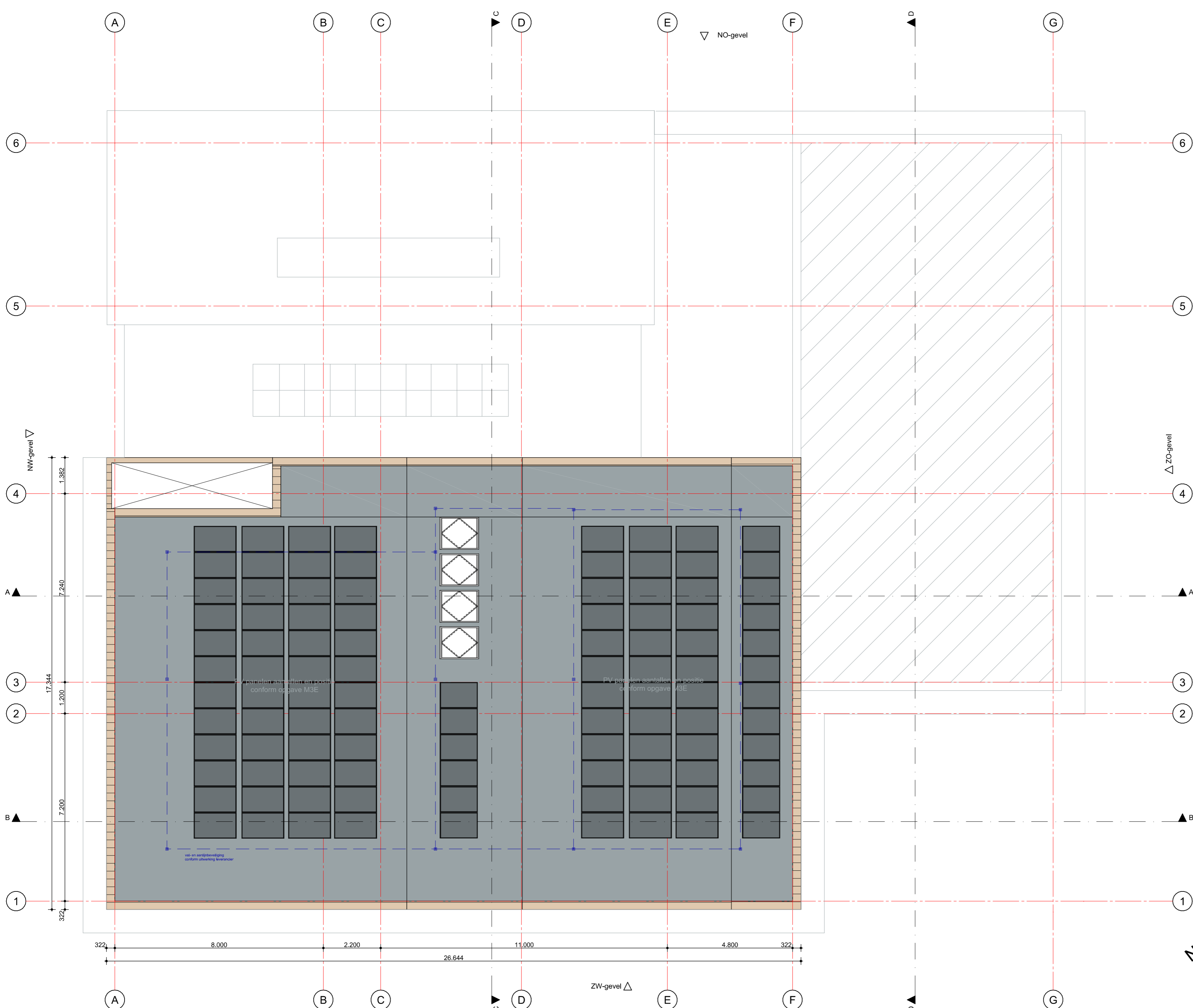
-  positie bluswatervoorziening
-  brandweer ingang

max. bezetting Kindcentrum: 400 personen

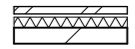
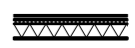

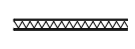
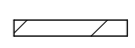
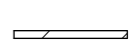





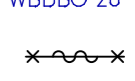














project: KC PWA Nijkerk
 adres: Buizerdlaan 2 Nijkerk
 projectnummer: 2223
 opdrachtgever: PCO Gelderse Vallei
 fase: concept TO

tekening nummer: TO-101
 omschrijving: plattegrond verdieping
 datum: 7 december 2023
 schaal: 1:100
 formaat: A2
 editie: 1



RENVOOI

-  buitengevel BG
-  buitengevel verdieping
-  binnenwand MS 100
-  binnenwand MS 150 (akoestisch)
-  binnenwand KZS 214
-  binnenwand KZS 100
-  binnenwand MS 200
-  binnenwand v.v. wandtegels
-  WDBO 60 60 minuten brandwerend
-  WDBO 30 30 minuten brandwerend
-  WDBO 20 20 minuten brandwerend
-  30 minuten brandwerend en zelfsluitend

-  brandmeldcentrale
-  brandslanghaspel
-  handmelder NEN 2535
-  algemene noodverlichting**
-  slow whoop
-  vluchtroute aanduiding*
-  zonder sleutel of los voorwerp te openen vluchtdeur
-  CO2 meter - posities nog nader te bepalen
-  * vluchtwegaanduiding uitvoeren als transparantverlichting, e.o.a conform eisen bouwregelgeving en NEN 3011 + NEN-EN 1838. Exacte aantallen, positionering, toe te passen pictogrammen etc. nader te bepalen door installateur en tenminste 2 maanden voor uitvoering nader ter goedkeuring in te dienen bij het bevoegd gezag.
-  ** deze (verkeers)ruimte voorzien van noodverlichting conform eisen bouwregelgeving en NEN-EN 1838. Exacte aantallen, positionering etc. nader te bepalen door installateur en tenminste 2 maanden voor uitvoering nader ter goedkeuring in te dienen bij het bevoegd gezag.
-  positie bluswatervoorziening
-  brandweer ingang

max. bezetting Kindcentrum:
400 personen



project: KC PWA Nijkerk
 adres: Buizerdlaan 2 Nijkerk
 projectnummer: 2223
 opdrachtgever: PCO Gelderse Vallei
 fase: concept TO
 tekening nummer: TO-102
 omschrijving: plattegrond dak
 datum: 7 december 2023
 schaal: 1:100
 formaat: A2
 editie: 1



ZW-gevel



ZO-gevel



NO-gevel



NW-gevel

KOZIJNEN (deuren en ramen)

- aluminium geïsoleerd systeem (Reynaers SL 38 classic)
- v.z.v. dubbel glas HR++
- dubbele dichting rondom
- kleur - RAL 9007 en RAL 1035

LUIFEL

- stalen liggers en houten tussenliggers conform opgave constructeur
- duurzaam houten rachsels
- houten bekleding rondom - conform gevel (bovenzijde schuin aflopend)

BUITENZONWERING

- Ultimate Screen Zip 100
- kleur kast en zijgeleiders conform kozijnen - RAL 9007/1035
- v.v. screendoek Satiné 5500 - M38 300120 (houtskoolgrijs linnen)

DAKRAND

- aluminium dakrand afdekker
- op klangconstructie en voorzien van celdichting
- gemoffeld in kleur - RAL 9007 en RAL 1035

GEVEL BG (Rc ≥ 4,7 m2K/W)

- gevelmetselwerk bruin/grijs - wf wildverband
- luchtspouw
- waterkerende en dampdoorlatende folie
- isolatie
- dampdichte folie
- kalkzandsteen 214 mm
- stuclaag afwerking

GEVEL VERDIEPING (Rc ≥ 4,7 m2K/W)

- Bamboe X-treme Varibo closed - verticale delen 3 breedtematen - brandklasse B
- duurzaam stijl- en regelwerk
- waterdichte folie
- HSB element + isolatie
- dampdichte folie
- OSB 9 mm
- gipsplaat 12,5 mm
- afwerking



project: KC PWA Nijkerk
 adres: Buizerdlaan 2 Nijkerk
 projectnummer: 2223
 opdrachtgever: PCO Gelderse Vallei
 fase: concept TO

tekening nummer: TO-200
 omschrijving: gevelaanzichten
 datum: 7 december 2023
 schaal: 1:200
 formaat: A3
 editie: 1



ZW-gevel



ZO-gevel

GEVEL BG (Rc ≥ 4,7 m2K/W)

- gevelmetselwerk bruin/grijs - wf wildverband
- luchtpouw
- waterkerende en dampdoorlatende folie
- isolatie
- dampdichte folie
- kalkzandsteen 214 mm
- stucdaag afwerking

GEVEL VERDIEPING (Rc ≥ 4,7 m2K/W)

- Bamboe X-treme Varibo closed - verticale delen 3 breedtematen - brandklasse B
- verduurzamd stijl- en regelwerk
- waterdichte folie
- HSB element + isolatie
- dampdichte folie
- OSB 9 mm
- gipsplaat 12.5 mm
- afwerking

KOZIJNEN (deuren en ramen)

- aluminium geïsoleerd systeem (Reynaers SL 38 classic)
- v.z.v. dubbel glas HR++
- dubbele dichting rondom
- kleur - RAL 9007 en RAL 1035

BUITENZONWERING

- Ultimate Screen Zip 100
- kleur kast en zijgeleiders conform kozijnen - RAL 9007/1035
- v.v. screendoek Satiné 5500 - M38 300120 (houtschoolgrijs linnen)

LUIFEL

- stalen liggers en houten tussenliggers conform opgave constructeur
- verduurzamd houten rachels
- houten bekleding rondom - conform gevel (bovenzijde schuin aflopend)

DAKRAND

- aluminium dakrand afdekker
- op klangconstructie en voorzien van celdichting
- gemoffeld in kleur - RAL 9007 en RAL 1035



NO-gevel



NW-gevel

GEVEL BG (Rc ≥ 4,7 m2K/W)

- gevelmetselwerk bruin/grijs - wf wildverband
- luchtpouw
- waterkerende en dampdoorlatende folie
- isolatie
- dampdichte folie
- kalkzandsteen 214 mm
- stucdaag afwerking

GEVEL VERDIEPING (Rc ≥ 4,7 m2K/W)

- Bamboe X-treme Varibo closed - verticale delen
- 3 breedtematen - brandklasse B
- verduurzamd stijl- en regelwerk
- waterdichte folie
- HSB element + isolatie
- dampdichte folie
- OSB 9 mm
- gipsplaat 12.5 mm
- afwerking

KOZIJNEN (deuren en ramen)

- aluminium geïsoleerd systeem (Reynaers SL 38 classic)
- v.z.v. dubbel glas HR++
- dubbele dichting rondom
- kleur - RAL 9007 en RAL 1035

BUITENZONWERING

- Ultimate Screen Zip 100
- kleur kast en zijgeleiders conform kozijnen - RAL 9007/1035
- v.v. screendoek Satiné 5500 - M38 300120 (houtschoolgrijs linnen)

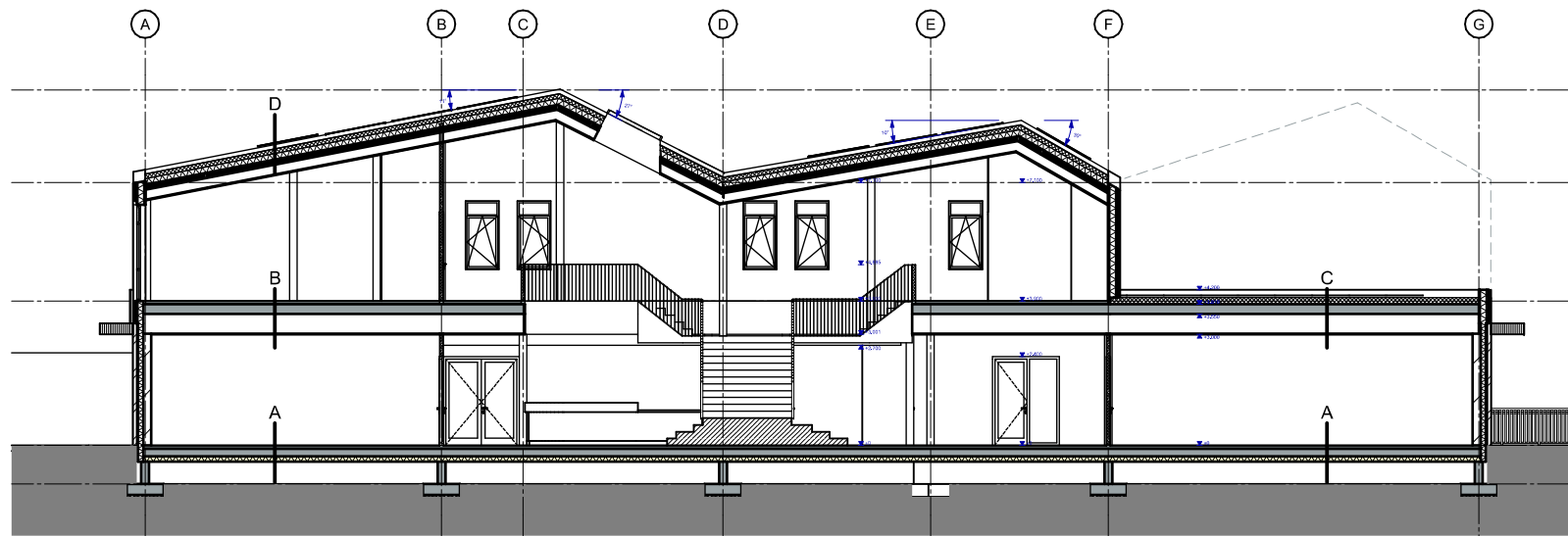
LUIFEL

- stalen liggers en houten tussenliggers conform opgave constructeur
- verduurzamd houten rachsels
- houten bekleding rondom - conform gevel (bovenzijde schuin aflopend)

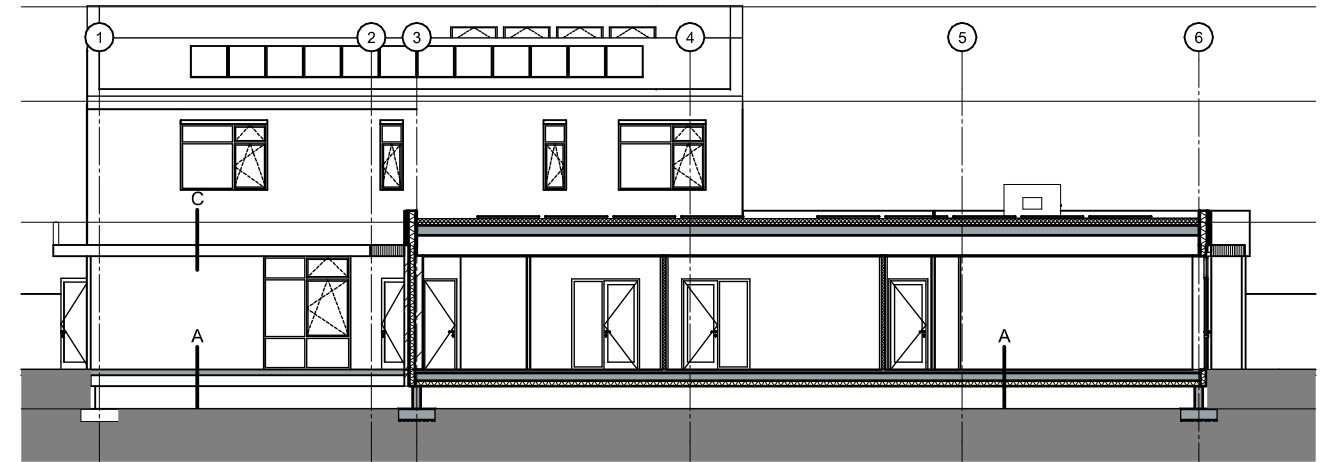
DAKRAND

- aluminium dakrand afdekker
- op klangconstructie en voorzien van celdichting
- gemoffeld in kleur - RAL 9007 en RAL 1035

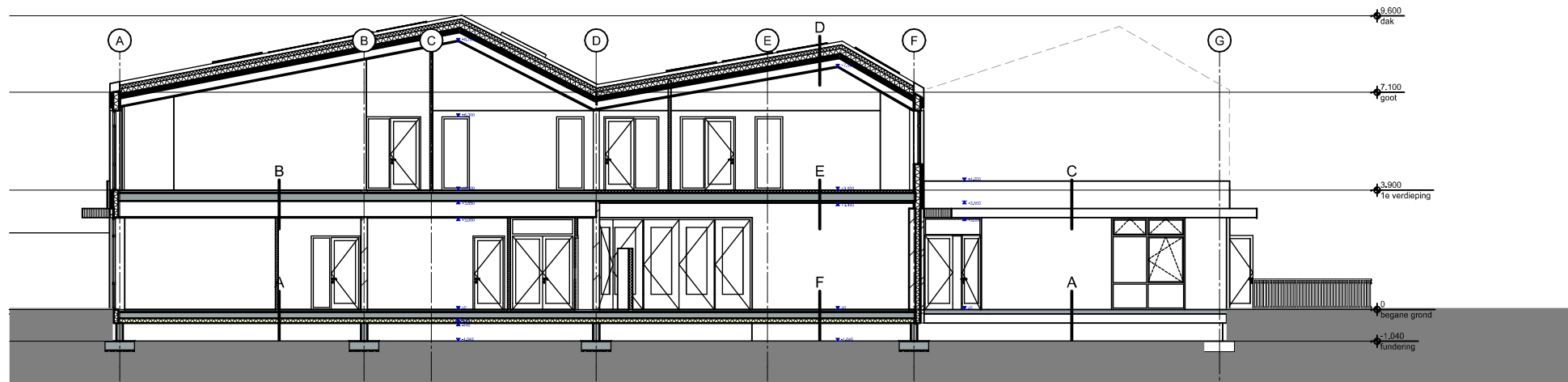
project: KC PWA Nijkerk
 adres: Buizerdlaan 2 Nijkerk
 projectnummer: 2223
 opdrachtgever: PCO Gelderse Vallei
 fase: concept TO
 tekening nummer: TO-202
 omschrijving: gevelaanzichten NW en NO
 datum: 7 december 2023
 schaal: 1:100
 formaat: A2
 editie: 1



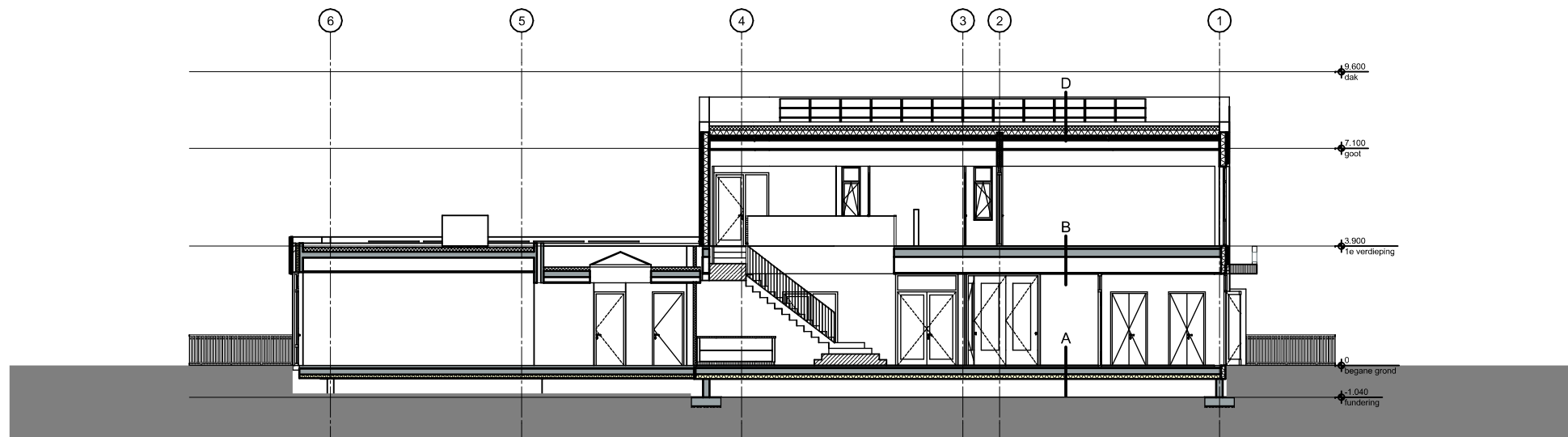
doorsnede A-A



doorsnede D-D'



doorsnede B-B'



doorsnede C-C'

A VLOEROPBOUW BG (Rc ≥ 5,0 m2K/W)

- vloerafwerking
- zwevende dekvloer 90 mm vv. vloerverwarming
- geïsoleerde kanaalplaatvloer 200 mm
- isolatie 150mm
- kruipruimte ≥ 600mm
- schoon zand 100mm

C VLOEROPBOUW PLATDAK (Rc ≥ 6,3 m2K/W)

- dakbedekking - PVC dakfolie (middengrijs)
- PIR afschotisolatie
- dampremmende folie
- kanaalplaatvloer 260 mm
- installatie zone
- verlaagd systeemplafond

E VLOEROPBOUW VERDIEPING SPEELLOKAAL

- vloerafwerking
- zwevende dekvloer 90 mm vv. vloerverwarming
- kanaalplaatvloer 260 mm
- balvast systeemplafond - klasse 2A balimpact (verlijmd direct tegen onderzijde betonvloer)

F VLOEROPBOUW SPEELLOKAAL BG (Rc ≥ 5,0 m2K/W)

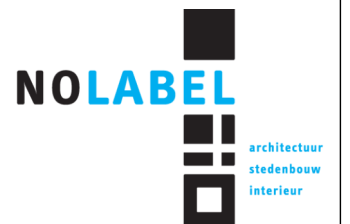
- vloerafwerking sport
- gedilateerde zwevende dekvloer 90 mm vv. vloerverwarming
- geïsoleerde kanaalplaatvloer 200 mm
- isolatie 150 mm
- kruipruimte ≥ 600 mm
- schoon zand 100 mm

B VLOEROPBOUW VERDIEPING

- vloerafwerking
- zwevende dekvloer 90 mm vv. vloerverwarming
- kanaalplaatvloer 260 mm
- installatie zone
- verlaagd systeemplafond

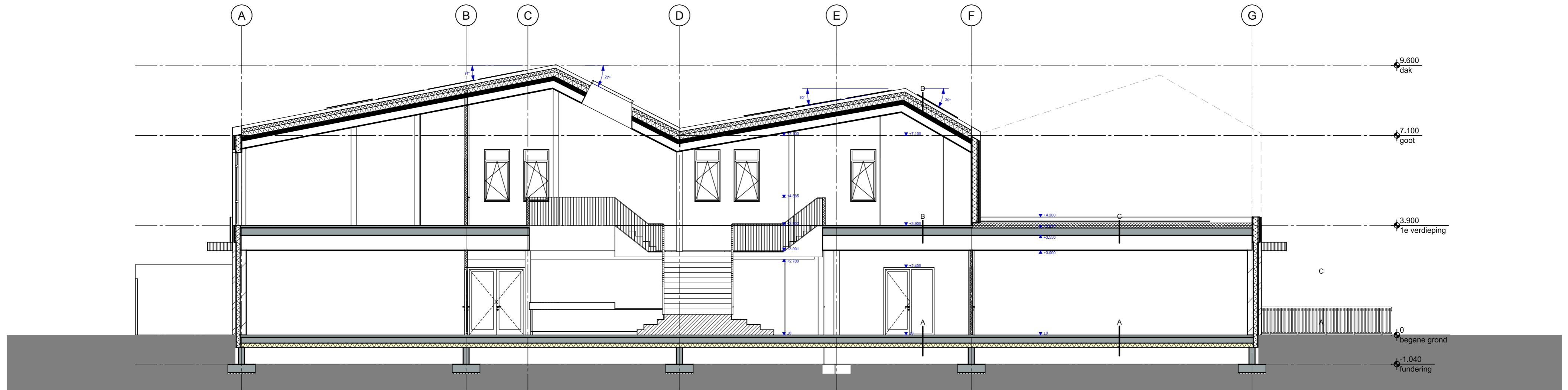
D DAKOPBOUW STAAL (Rc ≥ 6,3 m2K/W)

- dakbedekking - PVC dakfolie (middengrijs)
- PIR isolatie
- steenwol isolatie
- dampremmende folie
- stalen dakplaat
- stalen dakbalk/constructie
- verlaagd systeemplafond

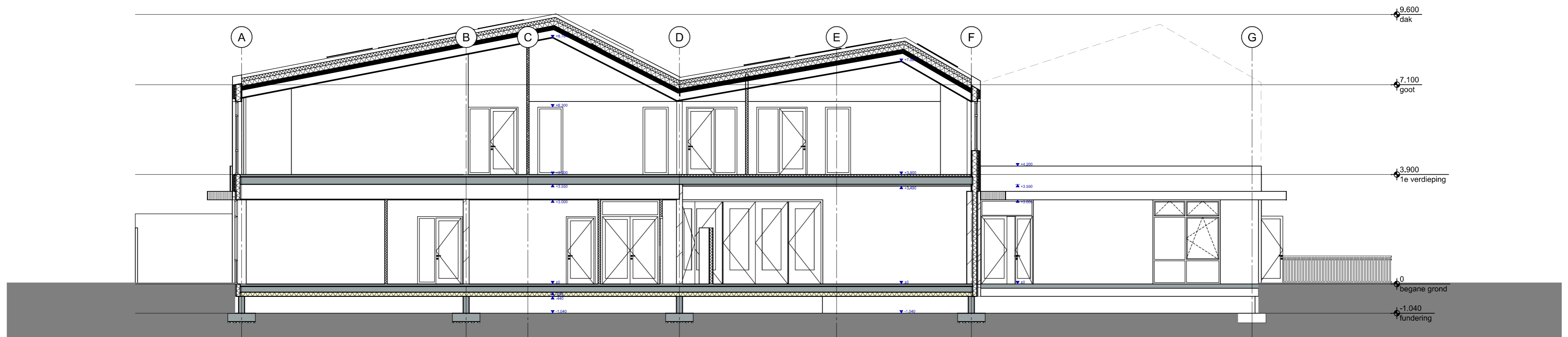


project: KC PWA Nijkerk
 adres: Buizerdlaan 2 Nijkerk
 projectnummer: 2223
 opdrachtgever: PCO Gelderse Vallei
 fase: concept TO

tekening nummer: TO-250
 omschrijving: doorsneden
 datum: 7 december 2023
 schaal: 1:200
 formaat: A3
 editie: 1



doorsnede A-A



doorsnede B-B'

A VLOEROPBOUW BG ($R_c \geq 5,0 \text{ m}^2\text{K/W}$)

- vloerafwerking
- zwevende dekvl. 90 mm vv. vloerverwarming
- geïsoleerde kanaalplaatvloer 200 mm
- isolatie 150mm
- kruipruimte $\geq 600\text{mm}$
- schoon zand 100mm

B VLOEROPBOUW VERDIEPING

- vloerafwerking
- zwevende dekvl. 90 mm vv. vloerverwarming
- kanaalplaatvloer 260 mm
- installatie zone
- verlaagd systeemplafond

C VLOEROPBOUW PLATDAK ($R_c \geq 6,3 \text{ m}^2\text{K/W}$)

- dakbedekking - PVC dakfolie (middengrijs)
- PIR afschotisolatie
- dampremmende folie
- kanaalplaatvloer 260 mm
- installatie zone
- verlaagd systeemplafond

D DAKOPBOUW STAAL ($R_c \geq 6,3 \text{ m}^2\text{K/W}$)

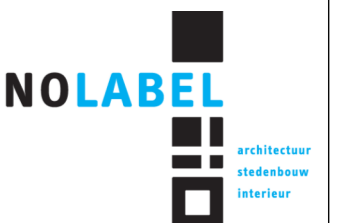
- dakbedekking - PVC dakfolie (middengrijs)
- PIR isolatie
- steenwol isolatie
- dampremmende folie
- stalen dakplaat
- stalen dakbalk/constructie
- verlaagd systeemplafond

E VLOEROPBOUW VERDIEPING SPEELLOKAAL

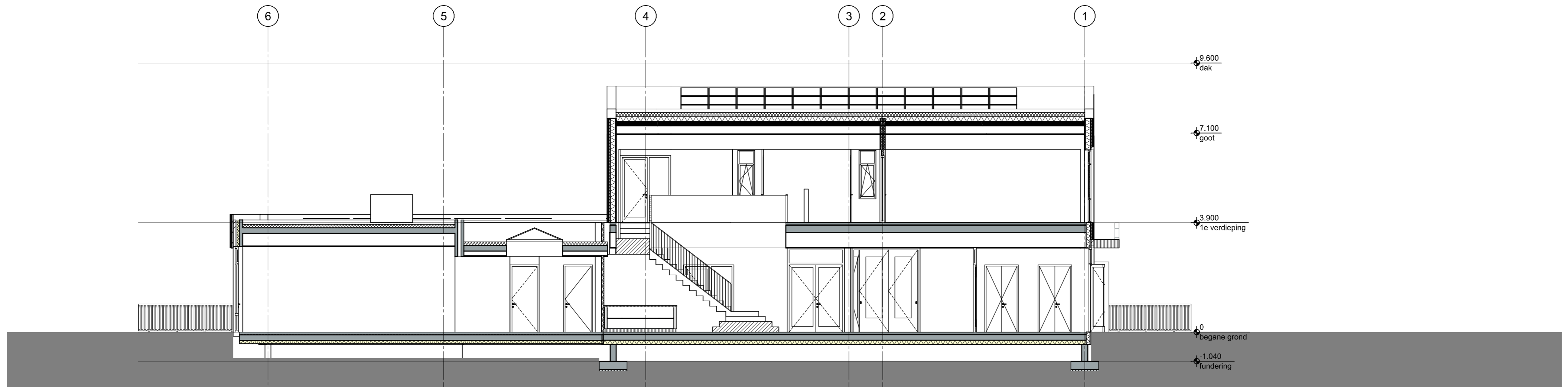
- vloerafwerking
- zwevende dekvl. 90 mm vv. vloerverwarming
- kanaalplaatvloer 260 mm
- balvast systeemplafond - klasse 2A balimpact (verlijmd direct tegen onderzijde betonvloer)

F VLOEROPBOUW SPEELLOKAAL BG ($R_c \geq 5,0 \text{ m}^2\text{K/W}$)

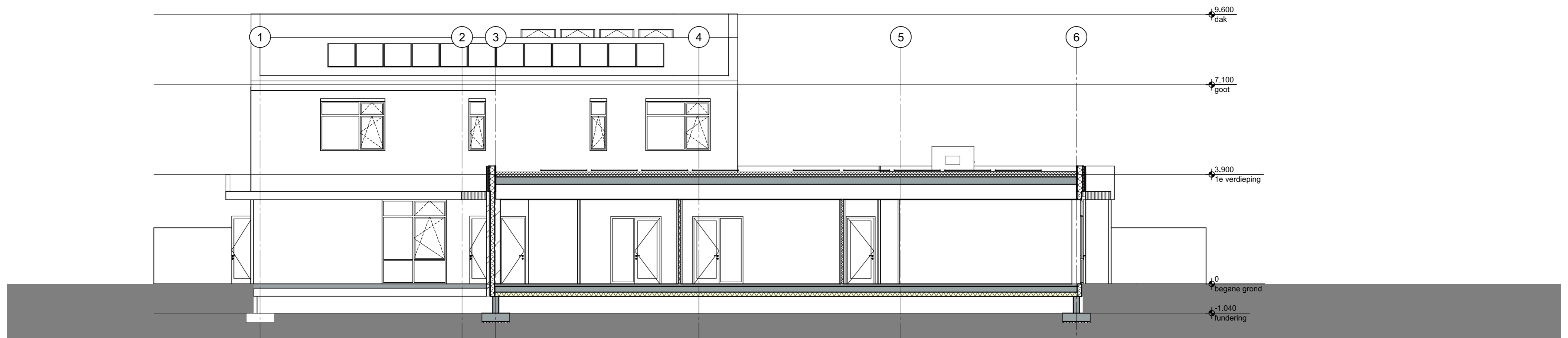
- vloerafwerking sport
- gedilateerde zwevende dekvl. 90 mm vv. vloerverwarming
- geïsoleerde kanaalplaatvloer 200 mm
- isolatie 150 mm
- kruipruimte $\geq 600 \text{ mm}$
- schoon zand 100 mm



project: KC PWA Nijkerk
 adres: Buizerdlaan 2 Nijkerk
 projectnummer: 2223
 opdrachtgever: PCO Gelderse Vallei
 fase: concept TO
 tekening nummer: TO-251
 omschrijving: doorsneden A-A' en B-B'
 datum: 7 december 2023
 schaal: 1:100
 formaat: A2
 editie: 1



doorsnede C-C'



doorsnede D-D'

A VLOEROPBOUW BG ($R_c \geq 5,0 \text{ m}^2\text{K/W}$)

- vloerafwerking
- zwevende dekvloer 90 mm vv. vloerverwarming
- geïsoleerde kanaalplaatvloer 200 mm
- isolatie 150mm
- kruipruimte $\geq 600\text{mm}$
- schoon zand 100mm

B VLOEROPBOUW VERDIEPING

- vloerafwerking
- zwevende dekvloer 90 mm vv. vloerverwarming
- kanaalplaatvloer 260 mm
- installatie zone
- verlaagd systeemplafond

C VLOEROPBOUW PLATDAK ($R_c \geq 6,3 \text{ m}^2\text{K/W}$)

- dakbedekking - PVC dakfolie (middengrijs)
- PIR afschotisolatie
- dampremmende folie
- kanaalplaatvloer 260 mm
- installatie zone
- verlaagd systeemplafond

D DAKOPBOUW STAAL ($R_c \geq 6,3 \text{ m}^2\text{K/W}$)

- dakbedekking - PVC dakfolie (middengrijs)
- PIR isolatie
- steenwol isolatie
- dampremmende folie
- stalen dakplaat
- stalen dakbalk/constructie
- verlaagd systeemplafond

E VLOEROPBOUW VERDIEPING SPEELLOKAAL

- vloerafwerking
- zwevende dekvloer 90 mm vv. vloerverwarming
- kanaalplaatvloer 260 mm
- balvast systeemplafond - klasse 2A balimpact (verlijmd direct tegen onderzijde betonvloer)

F VLOEROPBOUW SPEELLOKAAL BG ($R_c \geq 5,0 \text{ m}^2\text{K/W}$)

- vloerafwerking sport
- gedilateerde zwevende dekvloer 90 mm vv. vloerverwarming
- geïsoleerde kanaalplaatvloer 200 mm
- isolatie 150 mm
- kruipruimte $\geq 600 \text{ mm}$
- schoon zand 100 mm