

**Ruimtefuncties:**

- Verkeersruimte
- Verblijfsruimte
- Verblijfsruimte
- Sanitaire ruimte
- Technische ruimte
- Onbenoemde ruimte
- Inloopruijme
- Bestaande

**Brandveiligheid:**

- Rookmelders conform NEN 2555 (rand rookmelder minimaal 500mm uit de wand)
- 30 min. WBDBO
- Zelfsluitend (bij detectie van brand)
- 30 min. WBDBO en zelfsluitend (bij detectie van brand)
- Deur zonder sleutel te openen
- EBV
- R200 rookwerend cf. NEN 6075

**Overige:**

- Pantry met boiler
- Draaikiep raam
- Ventilatie rooster

**LET OP!**  
Overige brandpreventieve maatregelen cf. brandveiligheidsplan Vector met ref. 1498-50-01 en 1499-50-01

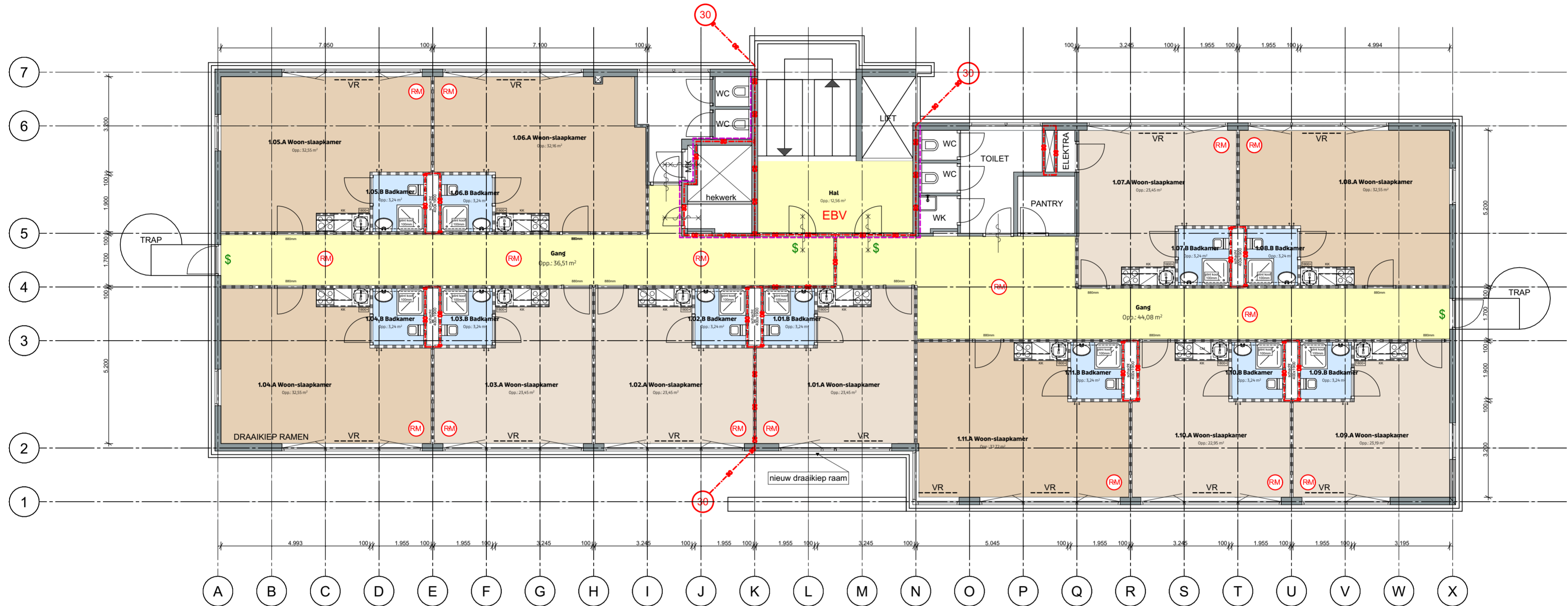


&WA architecten  
Groen van Prinstererlaan 33  
3818 JN Amersfoort  
+31 (0)33 743 04 43  
info@wa-architecten.nl  
wa-architecten.nl

**Transformatie kantoorpand**  
 Hardwareweg 4 & 6

PROJECT: 2832  
 DATUM: 12-10-2023  
 SCHAAI: 1:100  
 FORMAAT: A2

**Begane grond**



### Ruimtetfuncties:

- Verkeersruimte
- Verblijfsruimte
- Verblijfsruimte
- Sanitaire ruimte
- Technische ruimte
- Onbenoemde ruimte
- Inloopruimte
- Bestaande

### Brandveiligheid:

- RM Rookmelders conform NEN 2555 (rand rookmelder minimaal 500mm uit de wand)
- 30 min. WBDBO
- Zelfsluitend (bij detectie van brand)
- 30 min. WBDBO en zelfsluitend (bij detectie van brand)
- Deur zonder sleutel te openen
- EBV Extra beschermde vluchtroute
- R200 rookwerend cf. NEN 6075

### LET OP!

Overige brandpreventieve maatregelen cf. brandveiligheidsplan Vector met ref. 1498-50-01 en 1499-50-01

### Overige:

- Pantry met boiler
- Draaikiep raam
- Ventilatie rooster



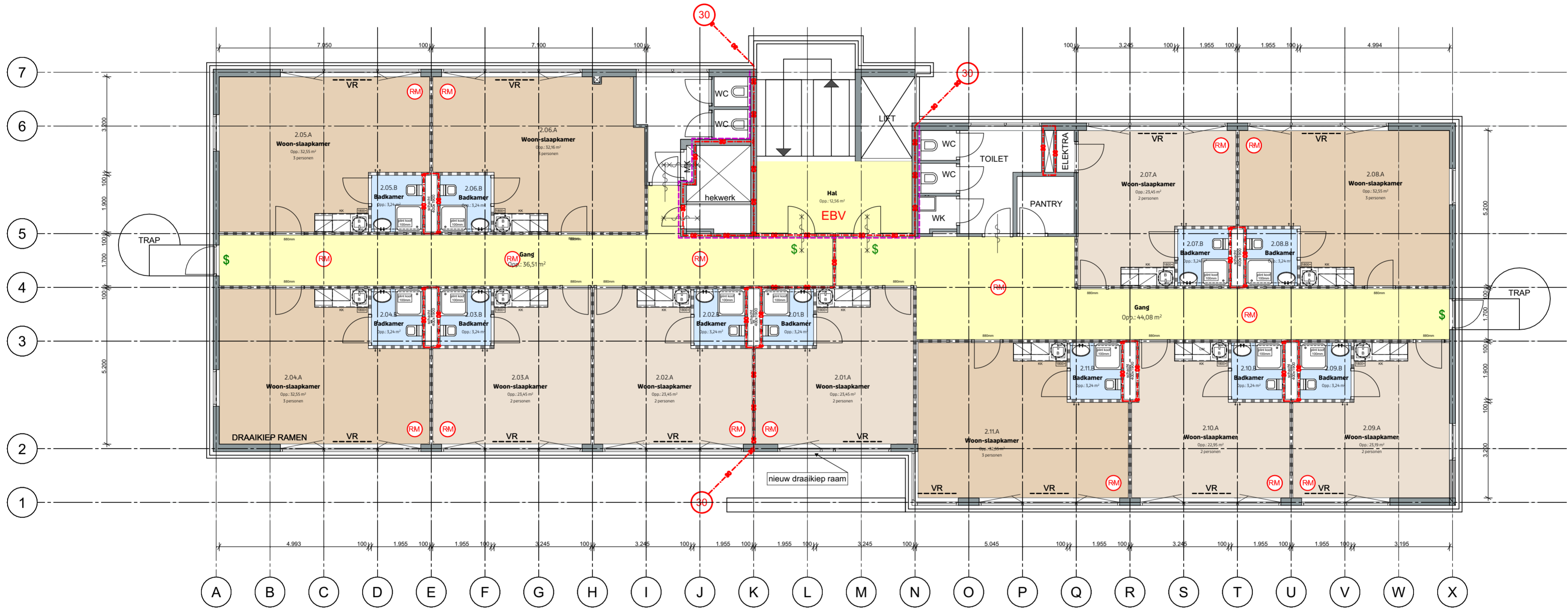
&WA architecten  
Groen van Prinstererlaan 33  
3818 JN Amersfoort  
+31 (0)33 743 04 43  
info@wa-architecten.nl  
wa-architecten.nl

**Transformatie kantoorpand**  
 Hardwareweg 4 & 6

PROJECT: 2832  
DATUM: 12-10-2023  
SCHAAL: 1:100  
FORMAAT: A2

1e verdieping

**BA.G4.01**



**Ruimtefuncties:**

- Verkeersruimte
- Verblijfsruimte
- Verblijfsruimte
- Sanitaire ruimte
- Technische ruimte
- Onbenoemde ruimte
- Inloopruimte
- Bestaande

**Brandveiligheid:**

- RM Rookmelders conform NEN 2555 (rand rookmelder minimaal 500mm uit de wand)
- 30 min. WBDBO
- Zelfsluitend (bij detectie van brand)
- 30 min. WBDBO en zelfsluitend (bij detectie van brand)
- Deur zonder sleutel te openen
- EBV Extra beschermde vluchtroute
- R200 rookwerend cf. NEN 6075

**Overige:**

- Pantry met boiler
- Draaikiep raam
- Ventilatie rooster

**LET OP!**

Overige brandpreventieve maatregelen cf. brandveiligheidsplan Vector met ref. 1498-50-01 en 1499-50-01



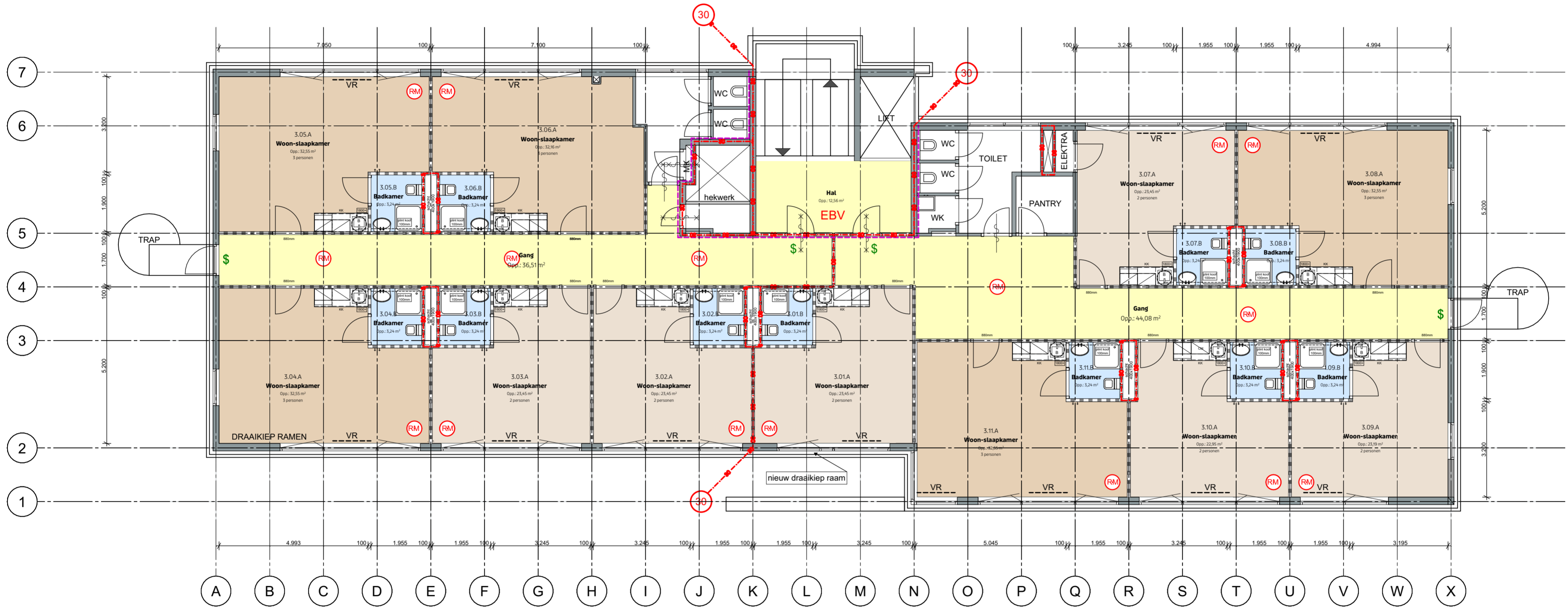
&WA architecten  
Groen van Prinstererlaan 33  
3818 JN Amersfoort  
+31 (0)33 743 04 43  
info@wa-architecten.nl  
wa-architecten.nl

**Transformatie kantoorpand**  
 Hardwareweg 4 & 6

PROJECT:2832  
DATUM: 12-10-2023  
SCHAAL: 1:100  
FORMAAT: A2

**2e verdieping**

**BA.G4.02**



**Ruimtefuncties:**

- Verkeersruimte
- Verblijfsruimte
- Verblijfsruimte
- Sanitaire ruimte
- Technische ruimte
- Onbenoemde ruimte
- Inloopruimte
- Bestaande

**Brandveiligheid:**

- Rookmelders conform NEN 2555 (rand rookmelder minimaal 500mm uit de wand)
- 30 min. WBDBO
- Zelfsluitend (bij detectie van brand)
- 30 min. WBDBO en zelfsluitend (bij detectie van brand)
- Deur zonder sleutel te openen
- EBV
- R200 rookwerend cf. NEN 6075

**Overige:**

- Pantry met boiler
- Draaikiep raam
- Ventilatie rooster

**LET OP!**

Overige brandpreventieve maatregelen cf. brandveiligheidsplan Vector met ref. 1498-50-01 en 1499-50-01



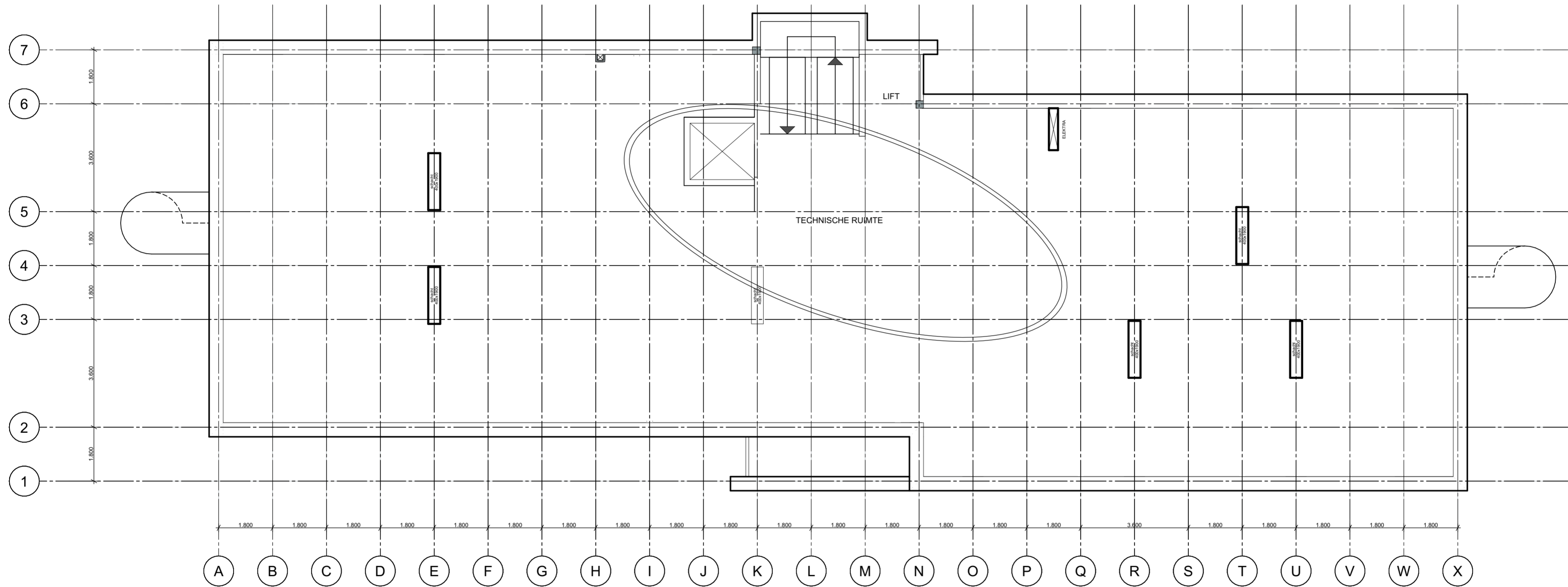
&WA architecten  
Groen van Prinstererlaan 33  
3818 JN Amersfoort  
+31 (0)33 743 04 43  
info@wa-architecten.nl  
wa-architecten.nl

**Transformatie kantoorpand**  
 Hardwareweg 4 & 6

PROJECT:2832  
DATUM: 12-10-2023  
SCHAAL: 1:100  
FORMAAT: A2

**3e verdieping**

**BA.G4.03**

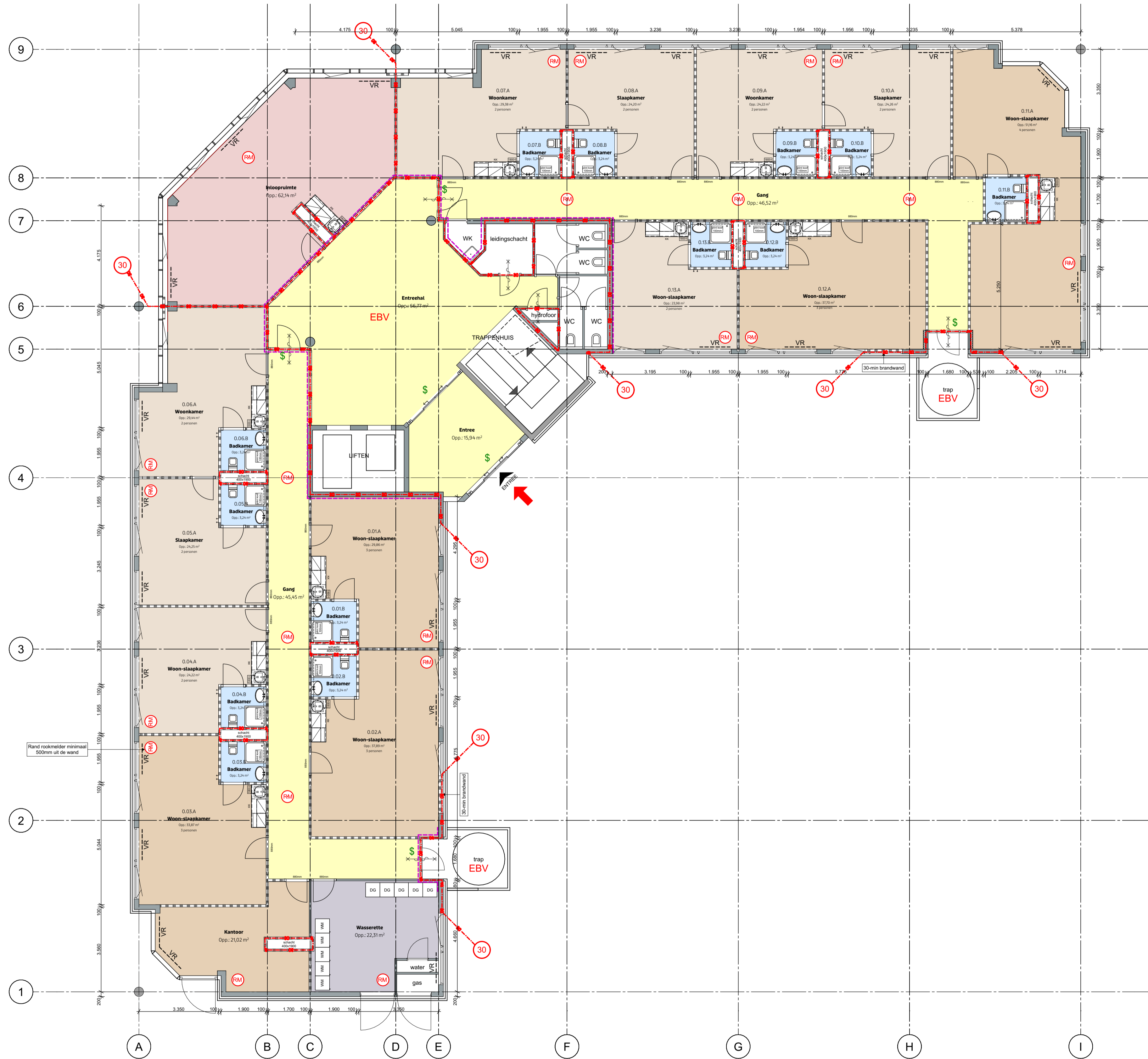


&WA architecten  
Groen van Prinstererlaan 33  
3818 JN Amersfoort  
+31 (0)33 743 04 43  
info@wa-architecten.nl  
wa-architecten.nl

**Transformatie kantoorpand**  
Hardwareweg 4 & 6

PROJECT:2832  
DATUM: 12-10-2023  
SCHAAL: 1:100  
FORMAAT: A2

Dakaanzicht



**Ruimtefuncties:**

- Verkeersruimte
- Verblijfsruimte
- Verblijfsruimte
- Sanitaire ruimte
- Technische ruimte
- Onbenoemde ruimte
- Inloopruimte
- Bestaande

**Brandveiligheid:**

- RM Rookmelders conform NEN 2555 (rand rookmelder minimaal 500mm uit de wand)
- 30 min. WBDBO
- ~ Zelfsluitend (bij detectie van brand)
- x-x- 30 min. WBDBO en zelfsluitend (bij detectie van brand)
- \$ Deur zonder sleutel te openen
- EBV Extra beschermde vluchtroute
- R200 rookwerend cf. NEN 6075

**LET OPI!**

Overige brandpreventieve maatregelen cf. brandveiligheidsplan Vector met ref. 1498-50-01 en 1499-50-01

**Overige:**

- Pantry met boiler
- Draaikiep raam
- Ventilatie rooster



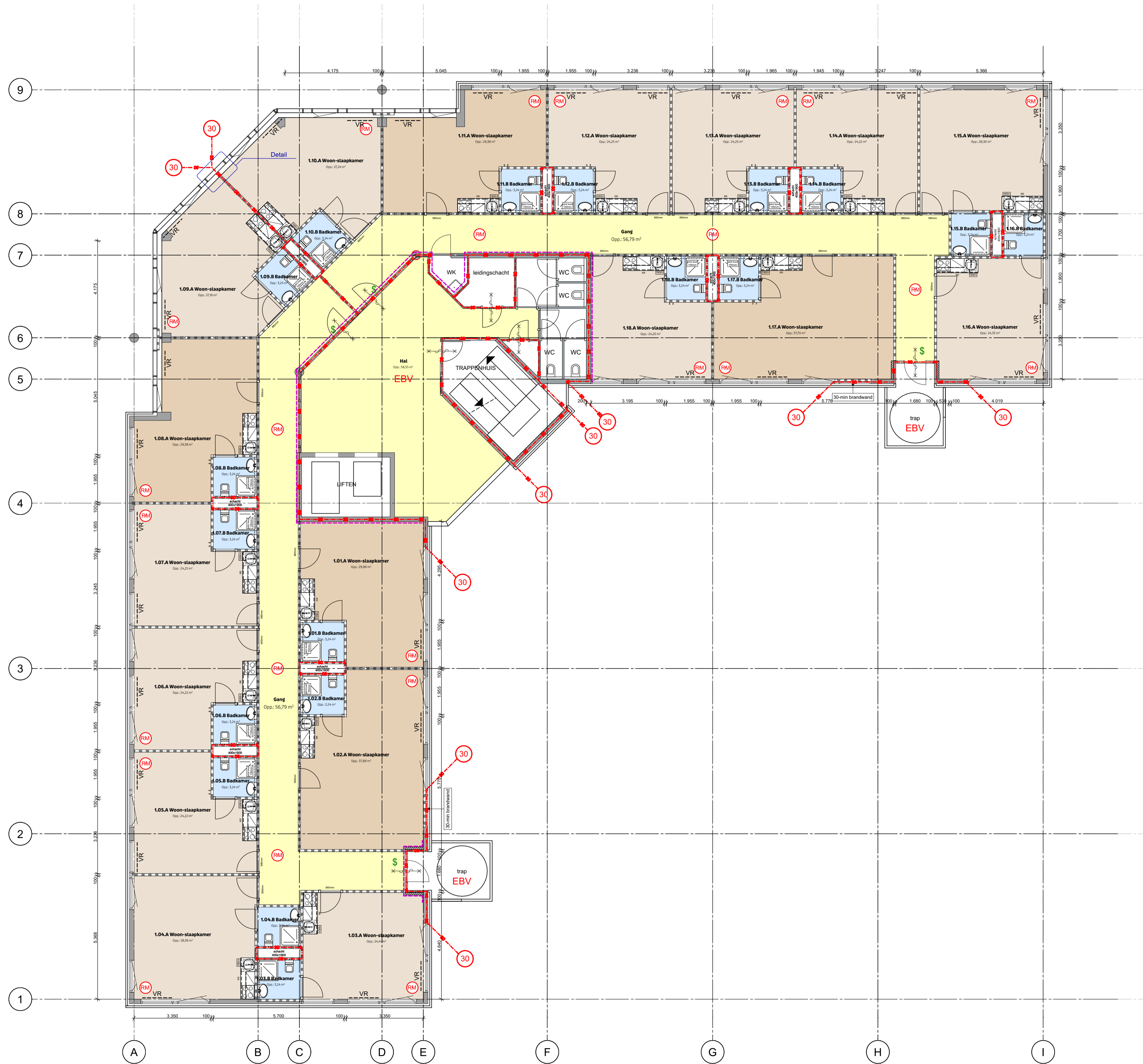
&WA architecten  
Groen van Prinstererlaan 55  
3818 JN Amersfoort  
+31 (0)33 743 04 43  
info@wa-architecten.nl  
wa-architecten.nl

**Transformatie kantoorpand**  
 Hardwareweg 4 & 6

PROJECT: 2832  
DATUM: 12-10-2023  
SCHAAAL: 1:100  
FORMAAT: A1

Begane grond

**BA.G6.00**



**Ruimtetfuncties:**

- Verkeersruimte
- Verblijfsruimte
- Verblijfsruimte
- Sanitaire ruimte
- Technische ruimte
- Onbenoemde ruimte
- Inloopruimte
- Bestaande

**Brandveiligheid:**

- Rookmelders conform NEN 2555 (rand rookmelder minimaal 500mm uit de wand)
- 30 min. WBDBO
- Zelfsluitend (bij detectie van brand)
- 30 min. WBDBO en zelfsluitend (bij detectie van brand)
- S Deur zonder sleutel te openen
- EBV Extra beschermde vluchtroute
- R200 rookwerend cf. NEN 6075

**LET OP!**

Overige brandpreventieve maatregelen cf. brandveiligheidsplan Vector met ref. 1498-50-01 en 1499-50-01

**Overige:**

- Pantry met boiler
- Draaikiep raam
- Ventilatie rooster



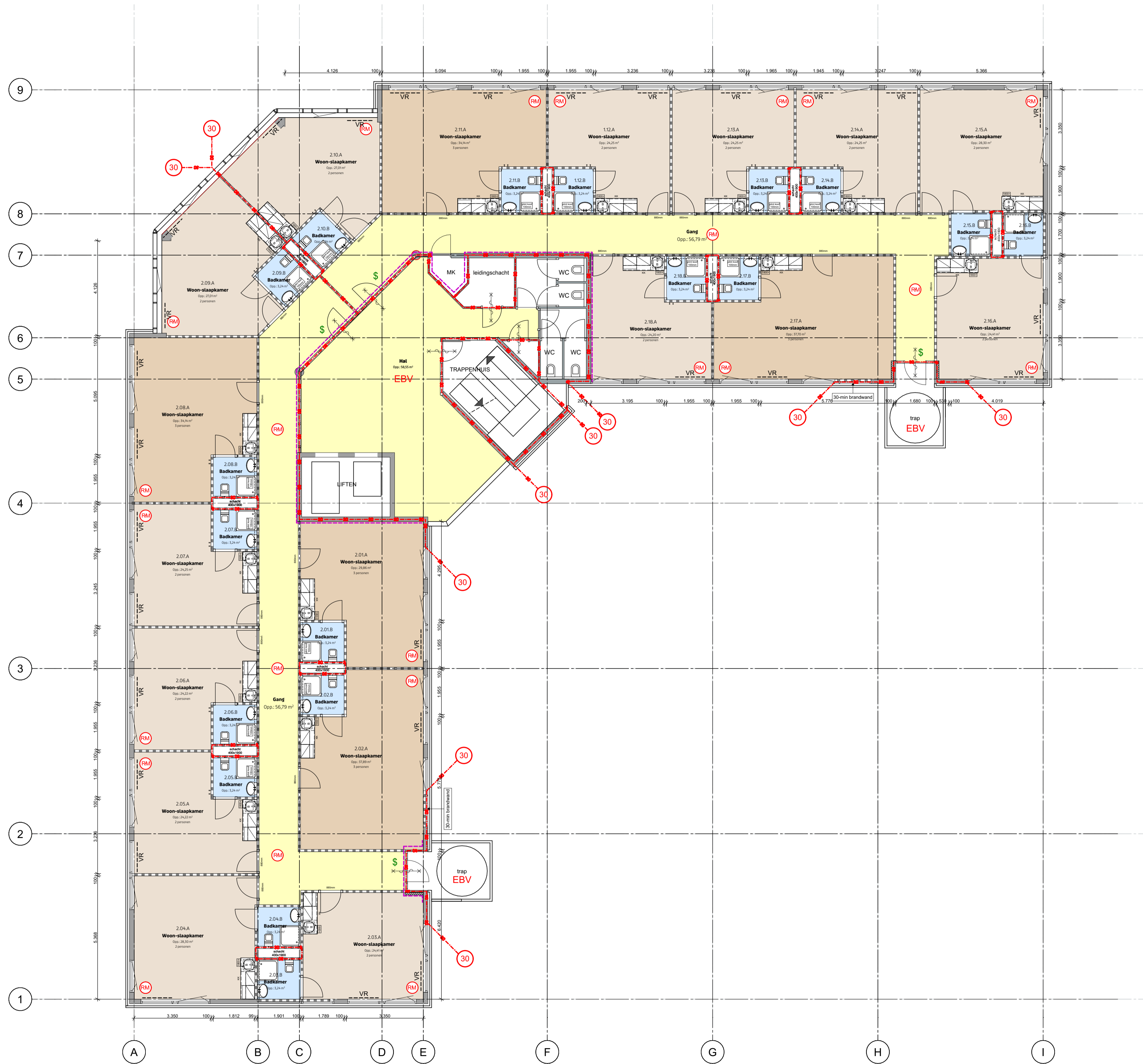
&WA architecten  
Groen van Prinstererlaan 55  
3818 JN Amersfoort  
+31 (0)33 743 04 43  
info@wa-architecten.nl  
wa-architecten.nl

**Transformatie kantoorpand**  
 Hardwareweg 4 & 6

PROJECT: 2832  
DATUM: 12-10-2023  
SCHAAL: 1:100  
FORMAAT: A1

1e verdieping

**BA.G6.01**



**Ruimtefuncties:**

- Verkeersruimte
- Verblijfsruimte
- Verblijfsruimte
- Sanitaire ruimte
- Technische ruimte
- Onbenoemde ruimte
- Inloopruimte
- Bestaande

**Brandveiligheid:**

- Rookmelders conform NEN 2555 (rand rookmelder minimaal 500mm uit de wand)
- 30 min. WBDBO
- Zelfsluitend (bij detectie van brand)
- 30 min. WBDBO en zelfsluitend (bij detectie van brand)
- \$ Deur zonder sleutel te openen
- EBV Extra beschermde vluchtroute
- R200 rookwerend cf. NEN 6075

**LET OPI!**

Overige brandpreventieve maatregelen cf. brandveiligheidsplan Vector met ref. 1498-50-01 en 1499-50-01

**Overige:**

- Pantry met boiler
- Draaikiep raam
- Ventilatie rooster



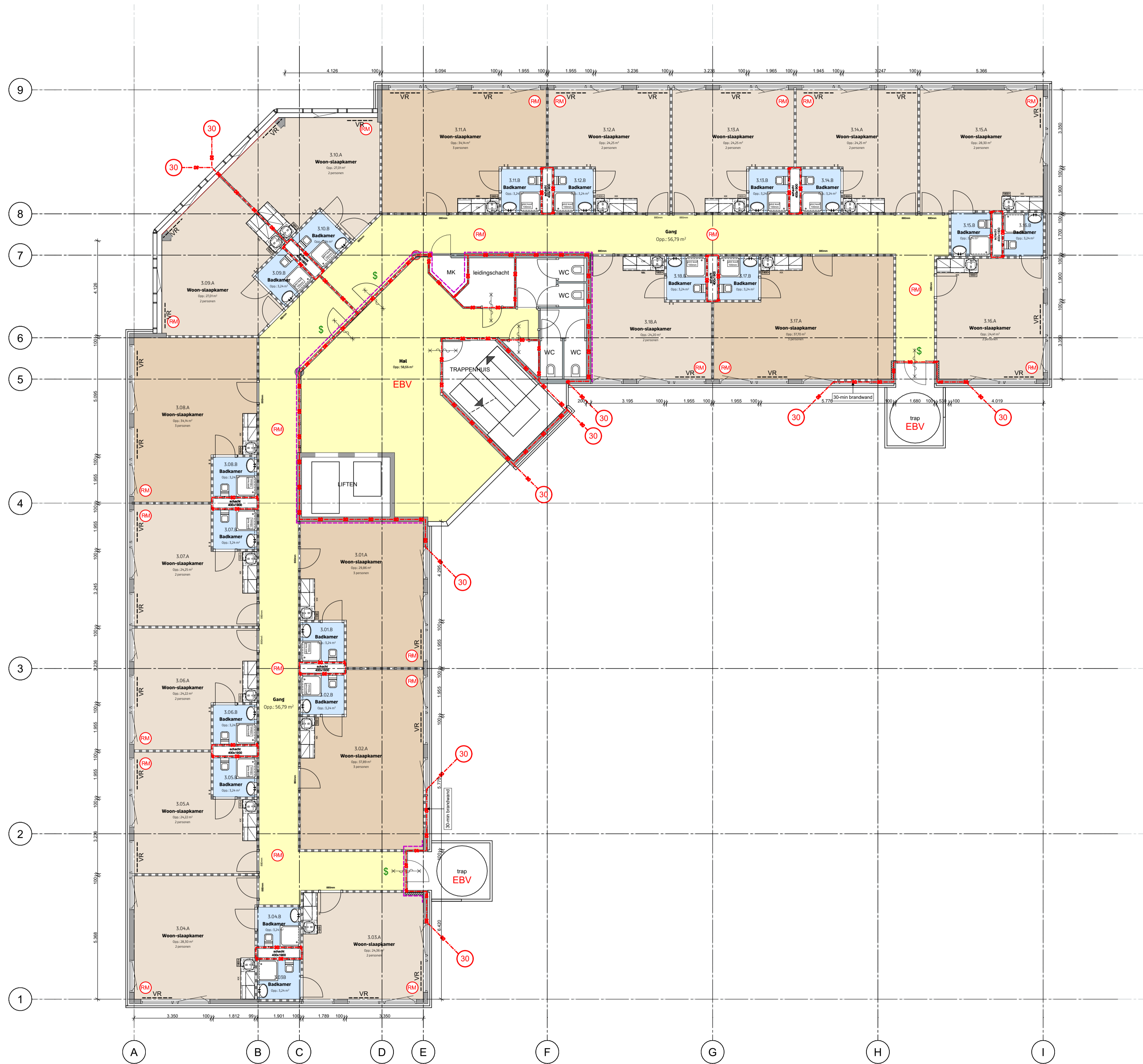
&WA architecten  
Groen van Prinstererlaan 55  
3818 JN Amersfoort  
+31 (0)33 743 04 43  
info@wa-architecten.nl  
wa-architecten.nl

Transformatie kantoorpand  
Hardwareweg 4 & 6

PROJECT: 2832  
DATUM: 12-10-2023  
SCHAAL: 1:100  
FORMAAT: A1

2e verdieping

BA.G6.02



**Ruimtefuncties:**

- Verkeersruimte
- Verblijfsruimte
- Verblijfsruimte
- Sanitaire ruimte
- Technische ruimte
- Onbenoemde ruimte
- Inloopruimte
- Bestaande

**Brandveiligheid:**

- Rookmelders conform NEN 2555 (rand rookmelder minimaal 500mm uit de wand)
- 30 min. WBDBO
- Zelfsluitend (bij detectie van brand)
- 30 min. WBDBO en zelfsluitend (bij detectie van brand)
- Deur zonder sleutel te openen
- EBV
- R200 rookwerend cf. NEN 6075

**LET OPI!**

Overige brandpreventieve maatregelen cf. brandveiligheidsplan Vector met ref. 1498-50-01 en 1499-50-01

**Overige:**

- Pantry met boiler
- Draaikiep raam
- Ventilatie rooster



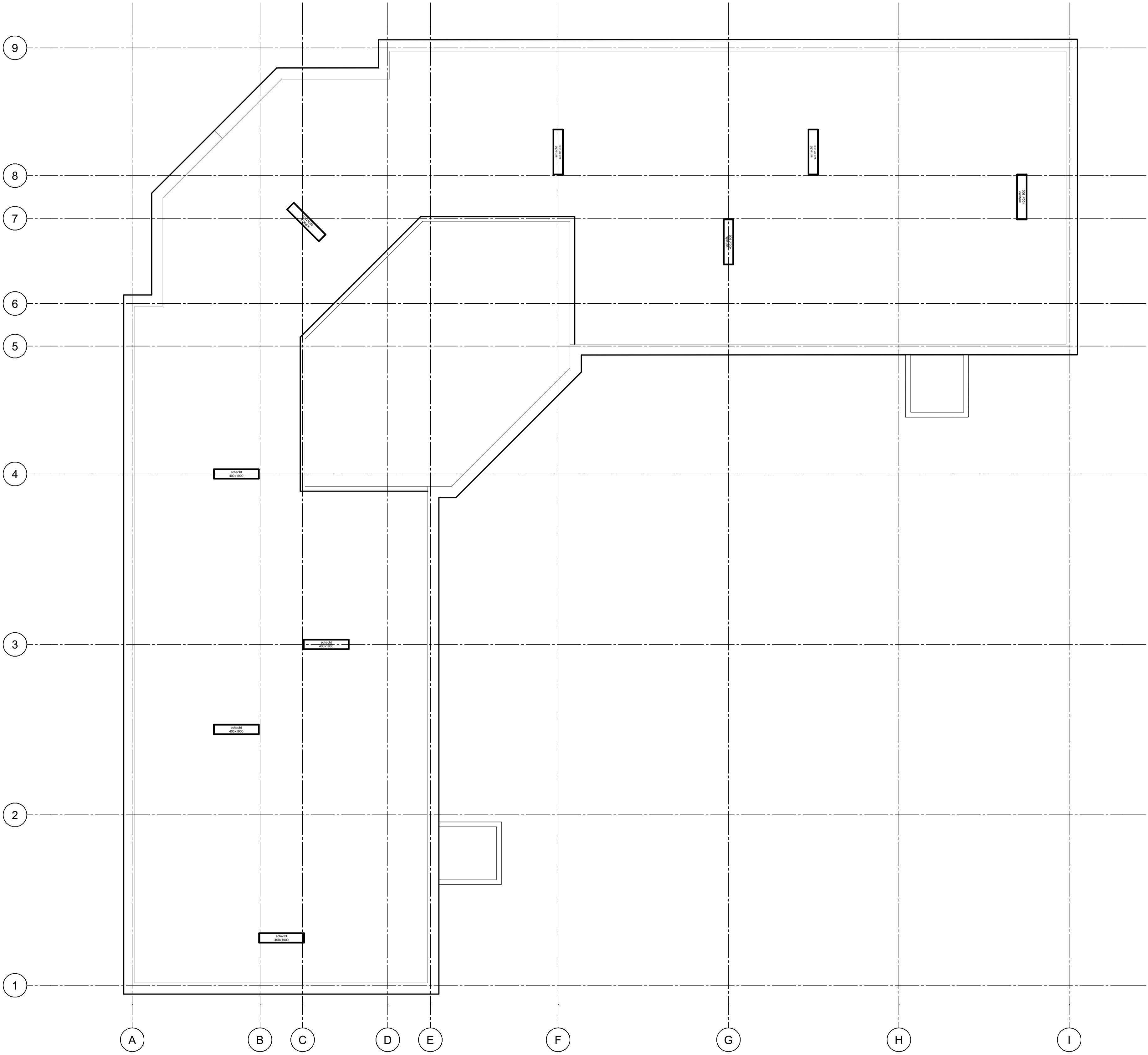
&WA architecten  
Groen van Prinstererlaan 55  
3818 JN Amersfoort  
+31 (0)33 743 04 43  
info@wa-architecten.nl  
wa-architecten.nl

**Transformatie kantoorpand**  
 Hardwareweg 4 & 6

PROJECT: 2832  
DATUM: 12-10-2023  
SCHAAL: 1:100  
FORMAAT: A1

3e verdieping

**BA.G6.03**



&WA architecten  
 Groen van Prinstererlaan 55  
 3818 JN Amersfoort  
 +31 (0)33 743 04 43  
 info@wa-architecten.nl  
 wa-architecten.nl

Transformatie kantoorpand  
 Hardwareweg 4 & 6

PROJECT: 2832  
 DATUM: 12-10-2023  
 SCHAAL: 1:100  
 FORMAAT: A1

Dakaanzicht