

**ALGEMEEN**

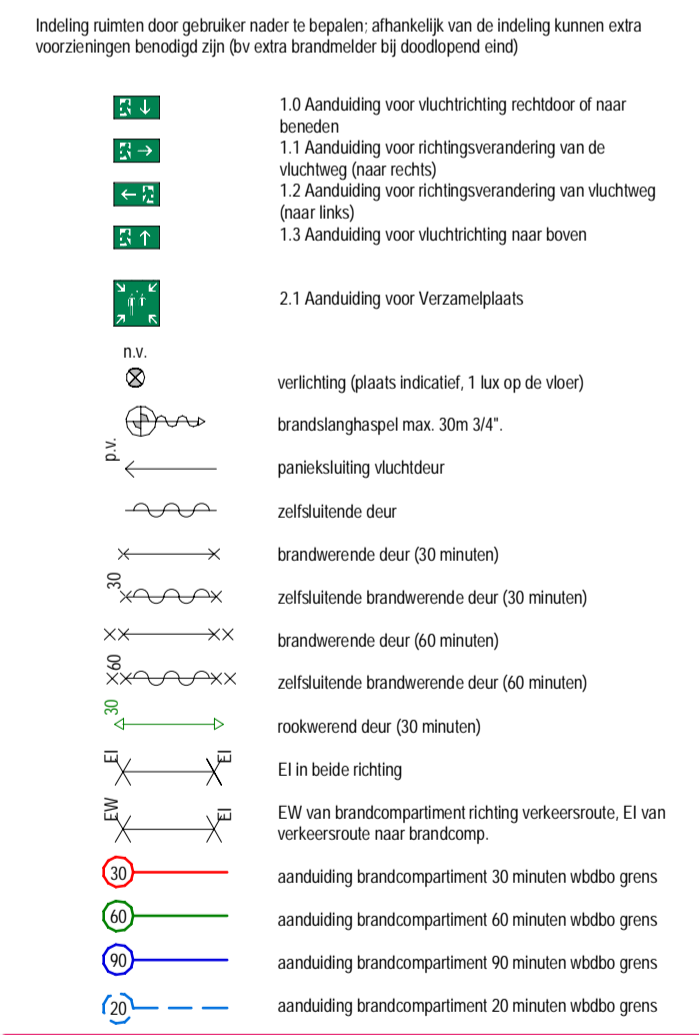
- Inrichtingen en opstelplaatsen inventaris o.d. in indicatief e.n.a. conform opgave gebruiker.
- Sanitaire ruimtes voorzien van keramische vloer- en wandtegels, wateropname < 0.01kg/(m2s1/2). Art. 3.28 van het bouwbesluit.
- Bereikbaarheid: toegankelijkheidsrichtlijn minimaal overeenkomstig voorwaardeklasse 2 (NEN 5096).
- Elektra minimaal conform NEN 1010-2003.
- Vrijligheidsgas conform NEN 3569.
- Openingen in gevels afsluiten voor ongedierte middels daartoe dienende roosters en maatschikte ventilatiekoekers.
- Vloerisolatie 100mm boven afgevoerde vloer; verticale openingen max. 100mm; geen opsluitbaarheid tussen de 200mm en 700mm.
- Alle maten en onderdelen in het werk na te meten en te controleren.
- Voor alle onderdelen de vereiseningsvoorschriften van de betreffende leveranciers hanteren.
- Brandpreventie / veiligheids onderdelen afkalkend conform rapport ABT
- Constructie onderdelen afkalkend conform opgave constructeur.
- Kluisen en materialen conform separate kluis- en materiaalspecificatie.

**BRANDVEILIGHEID**

**BRANDVEILIGHEID ALGEMEEN**

- Compartmentering is zie tekening.
- Alle in compartimentscheidingen aanwezige kanaalvoorzieningen dienen te voldoen aan de brandverendheids van betreffende scheiding, waar nodig middels gecertificeerde brandkleppen.

NEN 1838 Toegespaste verlichtingstechniek Noodverlichting  
 NEN 2535 Brandveiligheid van gebouwen "Oranierkastalatie"  
 NEN 2535 Brandveiligheid van gebouwen - Kwaliteit van brandmeldinstallatie



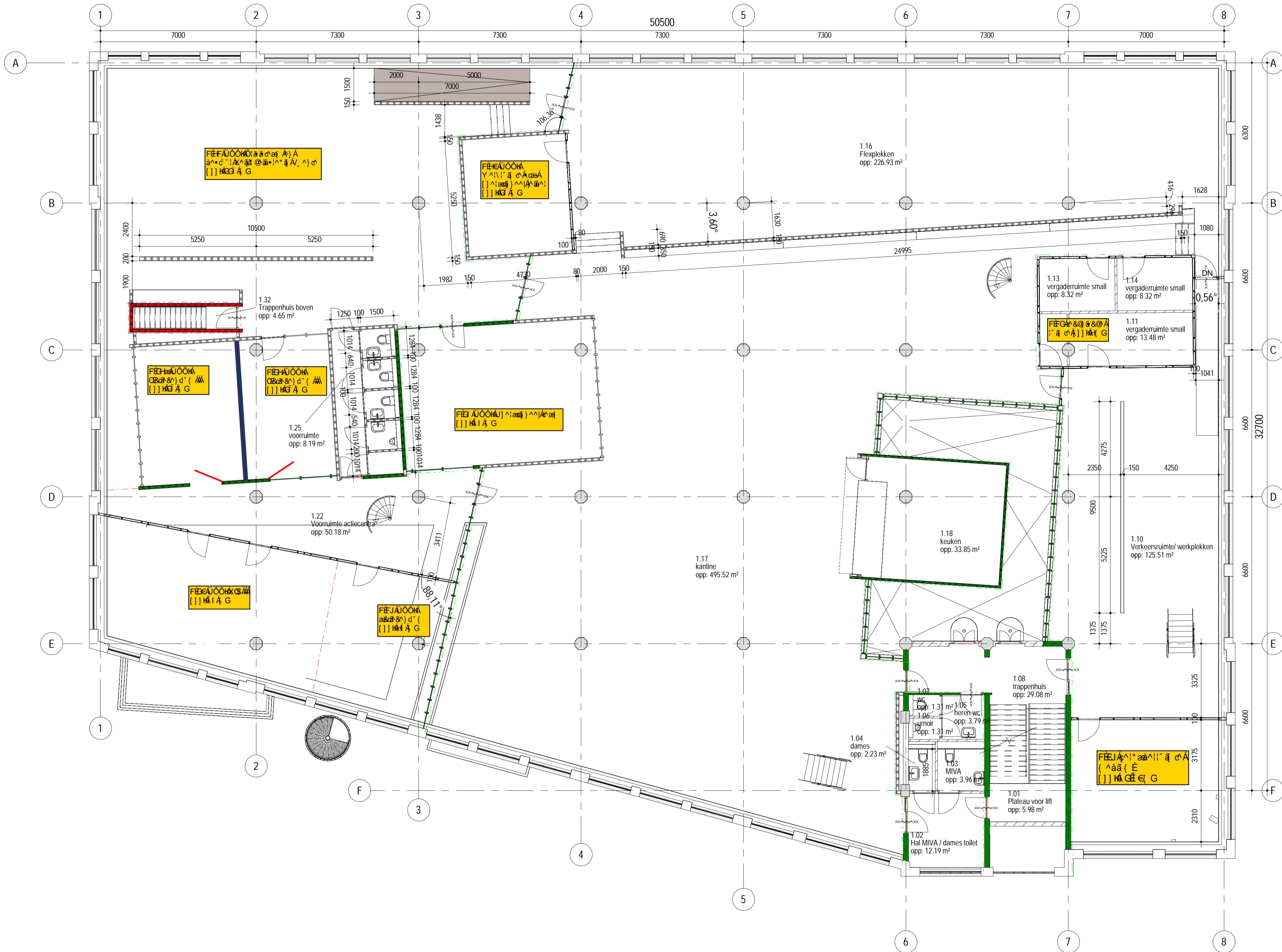
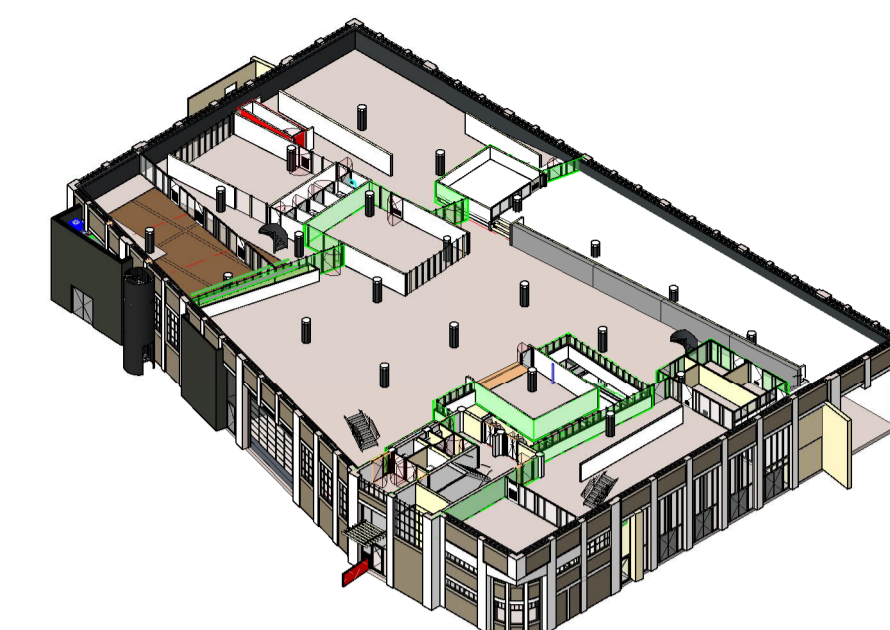
Ö: ^A\ ^} a \* Aa} de |A^ ^|ac[ |{ a \* A} A  
 } aæ \* ^cā \* Aa} A^A^ a c} Epa^ } } a \* A [ |aóA  
 ^^} A^ a aāç^A ac[ ^|a \* c\ ^} a \* A^ .d\ dA  
 a^A^ \* a^A | | } aA aæ ó^A } A } a^|a^^ |A aæ a  
 a^Aæ} a^ .c^aā \*  
 T ÒÙY ÁÈÀÈ ÈGÈGÈH

Project  
 Brandweer Twente, locatie Hengelo  
 Lansinkesweg 59, 7553 AE Hengelo  
 Opdrachtgever  
 Veiligheidsregio Twente / Brandweer, Postbus 1400, 7500 BK Enschede  
 Onderdeel  
 plattegrond begane grond - nieuw

Fase	UO	Datum
		23-05-2023
Bouwdeel		Wijziging A 09-10-2023
Formaat	A1	Model PX22020_VRT_BK_R23
Schaal	1 : 100	Goedgek. Approver
Get.	FL	Werknummer PX22020
Gecont.	BH	Bladnummer UO_B_120

Classificatie: Vertrouwelijk





**RENVOOI**  
 = slopen  
 = nieuw

**ALGEMEEN**  
 Inrichtingen en opstelplaatsen inventaris e.d. is indicatief, e.e.a. conform opgave gebruiker.  
 Sanitaire ruimtes voorzien van keramische vloer- en wandtegels, wateropname < 0.01kg/(m2s1/2) Art. 3.25 van het bouwbesluit.  
 Beschikbare gevekepingen inbraakwerend minimaal overeenkomstig weerstandsklasse 2 (NEN 5096).  
 Elektra minimaal conform NEN 1019-2003.  
 Veiligheidsregio conform NEN 3549.  
 Opengingen in gevels afschermen voor ongedierte middelen; daarbij dienende roosters en muisdichte ventilatiekleppen.  
 Vloerafschiedingen 1000mm boven afgewerkte vloer, verticale openingen max. 100mm; geen opslagmogelijkheid tussen de 200mm en 700mm.  
 Alle maten en onderdelen in het werk na te meten en te controleren.  
 Voor alle onderdelen de vereisteringsvoorschriften van de betreffende leveranciers hanteren.  
 Brandpreventieve - veiligheids onderdelen uitsluitend conform rapport ABT  
 Carrosserie onderdelen uitsluitend conform opgave constructeur.  
 Kleuren en materialen conform separate kleur- en materiaalkaart.

**BRANDVEILIGHEID**  
**BRANDVEILIGHEID ALGEMEEN**  
 Compartimentering is zie tekening.  
 Alle in compartimentscheidingen aanwezige kapuuldoorvoeren dienen te voldoen aan de brandwerendheids- en behoudings eisen, waar nodig middelen gecertificeerde brandkleppen.  
 NEN 1838 Toegestane verlichtingstechniek noodverlichting  
 NEN 2575 Brandveiligheid van gebouwen "Omringingsinstallatie"  
 NEN 2535 Brandveiligheid van gebouwen - Kwaliteit van brandmeldinstallatie

- Inhoudt ruimten door gebruiker nader te bepalen; afhankelijk van de indeling kunnen extra voorzieningen benodigd zijn (bv extra brandmelder bij doodlopend eind)
- 1.0 Aanduiding voor vluchtrichting richting of naar beneden
  - 1.1 Aanduiding voor richtingsverandering van de vluchtrichting (naar rechts)
  - 1.2 Aanduiding voor richtingsverandering van vluchtrichting (naar links)
  - 1.3 Aanduiding voor vluchtrichting naar boven
  - 2.1 Aanduiding voor Verzamelplaats
  - verlichting (plaats indicatief, 1 lux op de vloer)
  - brandstangangsp. max. 30m 3/4"
  - paneelkalk vluchtdoor
  - zelfsluitende deur
  - brandwerende deur (30 minuten)
  - zelfsluitende brandwerende deur (30 minuten)
  - brandwerende deur (60 minuten)
  - zelfsluitende brandwerende deur (60 minuten)
  - rookwerend deur (30 minuten)
  - El in beide richting
  - EW van brandcompartiment richting verkeersroute. El van verkeersroute naar brandcomp.
  - aanduiding brandcompartiment 30 minuten wbtto grens
  - aanduiding brandcompartiment 60 minuten wbtto grens
  - aanduiding brandcompartiment 90 minuten wbtto grens
  - aanduiding brandcompartiment 20 minuten wbtto grens

Ö: ^A\ ^} a \* Aa} de! A^^|ac[ |{ a \* A} A  
 } aae \* ^ca \* Aa} A^A^ a e} Epa^ } } a \* A  
 , [ |aöA^} A^ a aaç^A ac[ |a a \* e\ ^} a \* A  
 ç^! • d\ | dÄ

T ÖBÛY ÁÈÀËÄ ÈÈGÈÈGH



**Project**  
 Brandweer Twente, locatie Hengelo  
 Lansinkesweg 59, 7553 AE Hengelo  
**Opdrachtgever**  
 Veiligheidsregio Twente / Brandweer, Postbus 1400, 7500 BK Enschede  
**Onderdeel**  
 plattegrond 1e verdieping - nieuw

Fase	UO	Datum
		15-02-2019
<b>Bouwdeel</b>		<b>Wijziging</b> A 09-10-2023
<b>Formaat</b>	A1	<b>Model</b> PX22020_VRT_BK_R23
<b>Schaal</b>	1 : 100	<b>Goedgek.</b> Approver
<b>Get.</b>	FL	<b>Werknummer</b> PX22020
<b>Gecont.</b>	BH	<b>Bladnummer</b> UO_B_122

Classificatie: Vertrouwelijk





