

**Legenda bestaand**

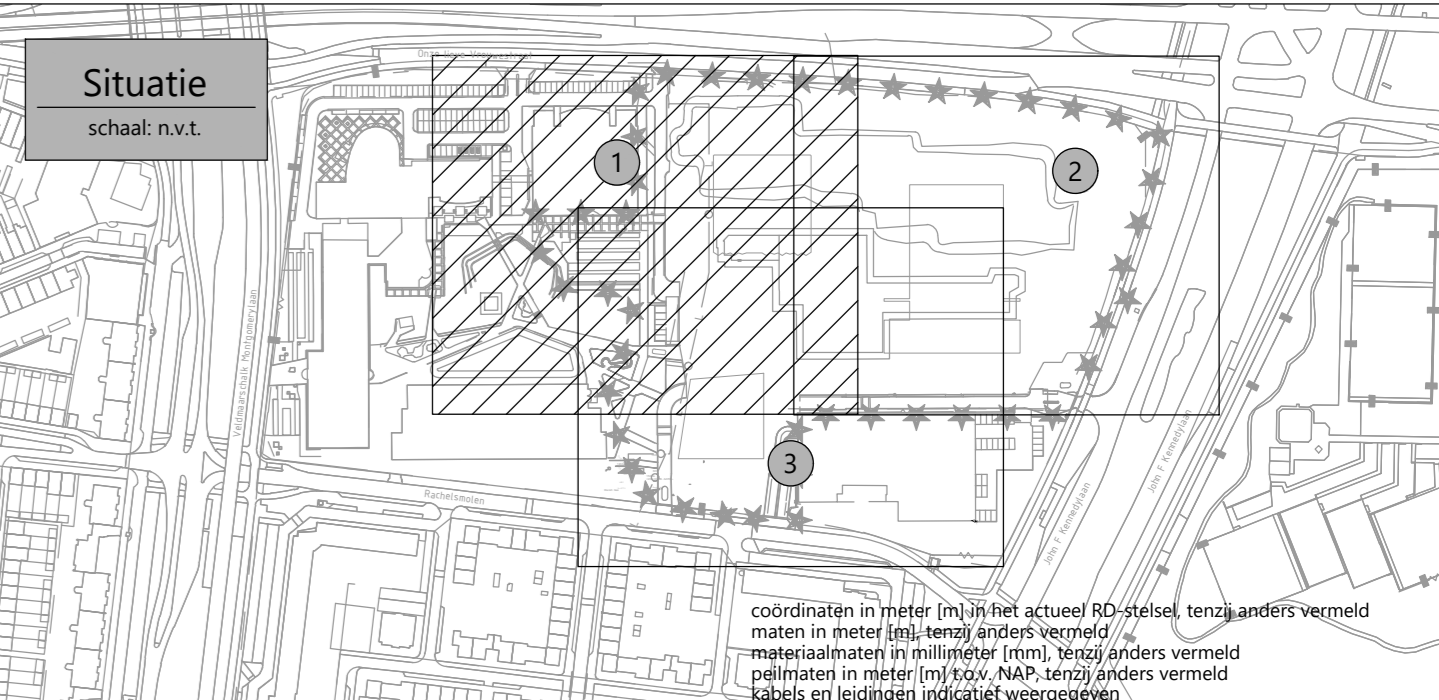
- bestaande situatie BGT
- bestaande bebouwing
- kadastrale grens
- profielaanduiding
- opsluitband 100x200 mm
- opsluitband 150x400 mm
- trottoirband 130/150x250 mm
- betonstraatstenen keformaat halfsteensverband heidepaars
- betontegels 300x300 halfsteensverband grijs

**Legenda nieuw**

- nieuwe bebouwing
- foeging gebouw
- referentie hoogtelijnen, f.t.v. w.d.s en ophogingen
- aanbrengen opsluitband 100x200 mm
- aanbrengen opsluitband 150x250 mm
- aanbrengen trottoirband 130/150x250 mm
- aanbrengen cortenstalen band 60x150 mm
- aanbrengen rvs band 5x2000 mm
- aanbrengen keerwanden type: L-elementen
- aanbrengen betontegels 300 x 45 mm kleur: grijs
- aanbrengen betonstraatstenen keformaat in keperverband kleur: grijs
- aanbrengen MIX: CARMA Finero en QUINTA Finero kleur: basaltplus veldverband dikte 80 mm
- aanbrengen gerecycled kunststof grasparkeertegels in blokverband afm. 400x800x60 mm incl. parkeerkeurmarkering lichtgrjs/rood
- aanbrengen HFR/EPDE geocycled kunststof grasvertegringsplaten afm. 500x500x50 mm kleur: zwart, verbinding pen & gat
- aanbrengen betonnen grasbetontegels (vlak) afm. 400x600x60 mm kleur: lichtgrjs verbinding hol & dol
- herstraten verhardingen f.t.v aansluiting op bestaande situatie
- aanbrengen Flexis Rubbervloer EPDM rubber met polyurethaan bindmiddel kleur: geel, waterdovoorlaag
- aanbrengen basaltplus kleur: zwart gradatie: 6-11 mm
- aanbrengen halfpipe, volgens bouwkundig bestek
- prefab trap element
- aanbrengen Tegra straatkolk
- aanbrengen ACO sleufgoot in straatwerk
- aanbrengen kunst of inspectieput
- aanbrengen sifokuit, slokop betonnen inspectieput 800x800 mm
- aanbrengen uftstroombak type 0
- aanbrengen haag, conform tekening groenvoorzieningen
- aanbrengen eenstammige bomen, conform tekening beplantingsplan
- aanbrengen meerstammige bomen, conform tekening beplantingsplan
- inrichten conform beplantingsplan
- cultuurgrens
- aanbrengen heidezand dik 100 mm organisch stofgehalte 2-3,5% pH tussens 5 en 7 natuurdoeltype Droog schraalgrasland
- aanbrengen bomengrond dik 200 mm organisch stofgehalte tussens 6 en 10% pH tussens 5 en 7

- werkgrens
- hoogte in m f.t.v. NAP
- materiaalgrens
- inspectieput
- straat- / trofhoek
- lichtmast
- verkeersbord incl. paal
- hekwerk
- boom

- 18.70 Nieuwe hoogte in meter f.t.v. NAP
- kerfing
- aanbrengen bromerparkeerplaatsen afm. hergebruikt uit bestaande situatie
- aanbrengen fietsparkeerplaatsen afm. hergebruikt uit bestaande situatie
- aanbrengen staalmet hekwerk (hergebruikt)
- aanbrengen staalmet hekwerk kleur: RAL 6009 f.t.v. klimplant
- stalen leuning 930 mm hoog
- aanbrengen plantsoenafwerking h. 300 mm, ronde staanders en thermisch verzinkt staal, bestuif raster door Fontys
- aanbrengen stalen/houten tafel 1740x630x740 mm type: BLOC veranderd aan de ondergrond
- aanbrengen stalen/houten picknicktafel Ø1827 mm (tafel Ø938 mm, zitting Ø380 mm, hoogte 460-740, 5 zittingen)
- aanbrengen stalen/houten poef Ø500x80x45 mm, type: CODE Square veranderd aan de ondergrond
- aanbrengen stalen afvalbak conform Fontys huisstijl
- aanbrengen gietijzeren boomrooster 1500x1500 mm, type: CODE Square conform standaard Fontys gebouwinformatie (door derden)
- aanbrengen verkeersbord incl. paal voorzien van RVV-codering
- aanbrengen stalen afzetpaal, 120x120x900 mm (boven iv), 3mm fermisch verzinkt staal incl. grondroep
- aanbrengen verlichtingselement, paaltop 4m armatuur en mast conform fase 1 CitySoul gen2 LYRE, kleur: grafietgrjs RAL 9004
- aanbrengen verlichtingselement, paaltop 9m type (livo Grande op 9 meter conische mast, 5 stuks spots op Bracket 3, opgedercoated kleur: grafietgrjs RAL 9004
- aanbrengen armatuur Philips WT20C G2 LED's-STRIP PSL L17500
- aanbrengen klappaal n.t.b. f.t.v. camera systeem camera aanbrengen (door derden)
- aanbrengen klappaal n.t.b. f.t.v. wifpunt aanbrengen wifpunt (door derden)
- aanbrengen ABS Busch Jaeger GEMAI IP44, 20-02 EW-53-503
- PUTKast model Markt type: compact bestraal 126 x 708 mm conform bestek w-installateur
- aanbrengen #tuivoorzieningen conform bestek e-installateur
- aanbrengen trekput Modula 600 x 600 mm
- laadpalen leveren en aanbrengen volgens bestek e-installateur
- aanbrengen wafertappunt conform bestek e-installateur
- installaties (aanbrengen door derden)
- aanbrengen deurnat conform bouwkundig bestek



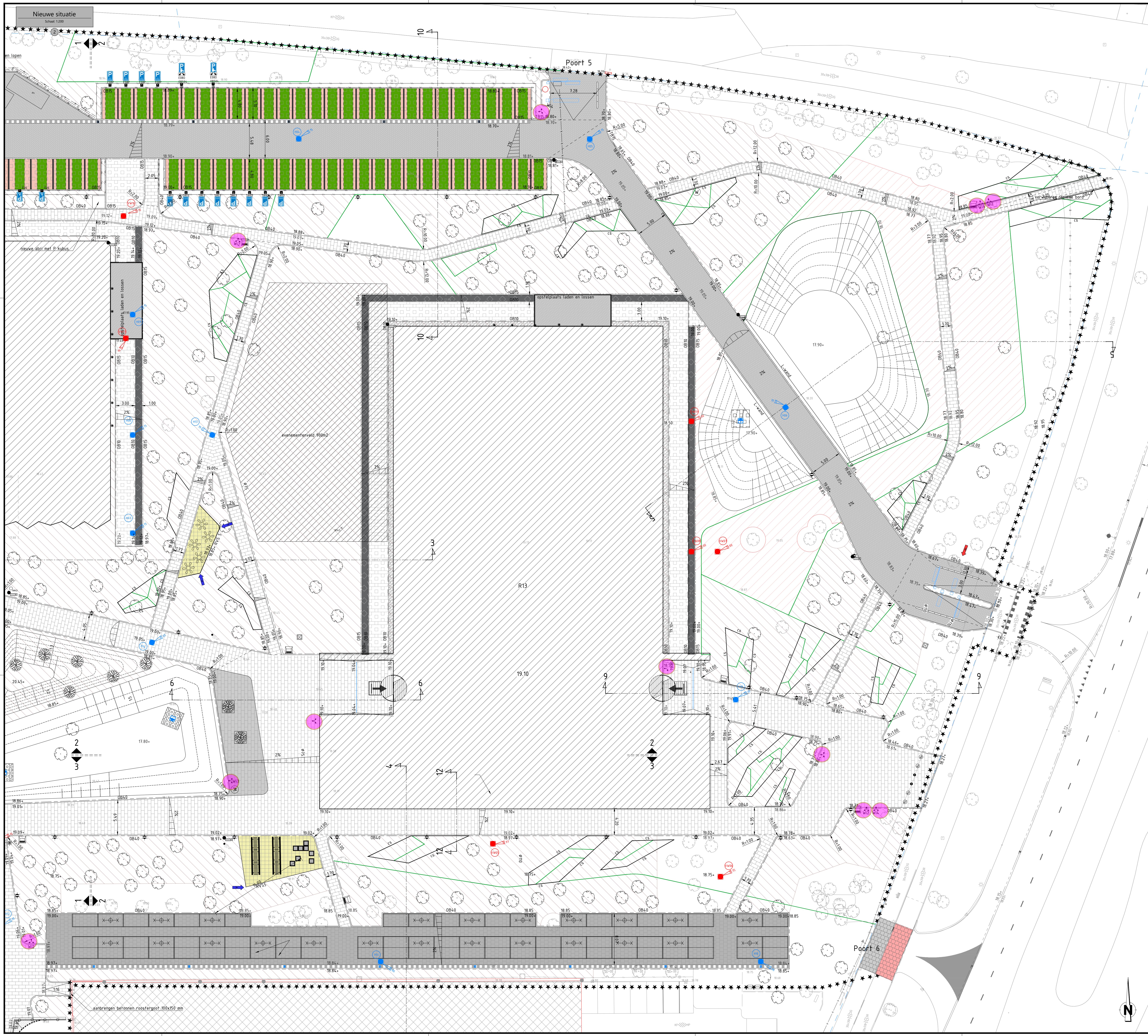
Symbol	Wijziging	Datum	Getekend	Gecon.	Vrijgave	Omschrijving
	B	4-4-21	MA	JH	PL	Verplaatsing punt 6
	A	11-5-21	MA	JH	PL	Nota van kritieken

**Fontys Hogescholen**  
 A Postbus 347  
 5000 AN Eindhoven  
 T 088 - 50 80 000  
 E www.fontys.nl  
 info@fontys.nl

**Fontys Campus Rachelmolen, Eindhoven**  
 Infrastructuurle werkzaamheden

**R&L Consultants**  
 A Dijkstraat 31  
 4201 GN Giesbeek  
 T 0183 - 30 71 73  
 E www.r-l-consultants.nl  
 info@r-l-consultants.nl

gemaakt	gecontroleerd	geautoriseerd	documentstatus	besteknummer
M.W. Achteberg	F.J.M. Hazen	P.A. van Loon	DEFINITIEF	2237
datum	format	versie	schaal	bladnr. van
25-03-2021	A0	A	1:200	1   3
projectnummer	tekeningsnummer			
RL20FE1178	1178-BE-04			



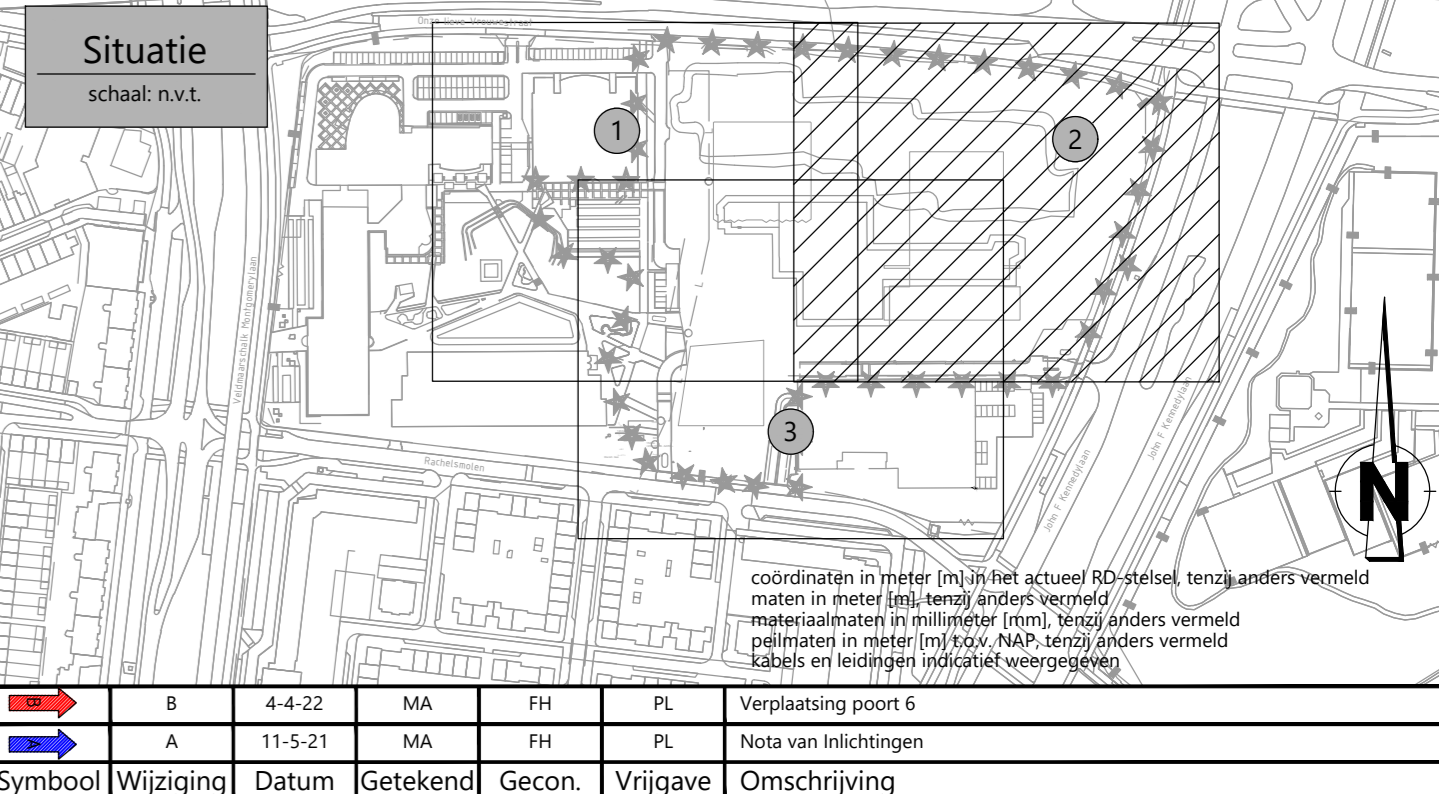
**Legenda bestaand**

- bestaande situatie BG
- bestaande bebouwing
- kadastrale grens
- profielsgrens 43
- opsluitband 100x200 mm
- opsluitband 150x400 mm
- trottoirband 130x150x250 mm
- betonstraatsstenen keefmaat halfsteensverband heidepaars
- betontegels 300x300 halfsteensverband grijs

**Legenda nieuw**

- nieuwe bebouwing
- toegang gebouw
- referentie hoogtelijnen, t.h.v. w.d's en ophogingen
- aanbrenge opsluitband 100x200 mm
- aanbrenge opsluitband 150x250 mm
- aanbrenge opsluitband 150x400 mm
- aanbrenge trottoirband 130x150x250 mm
- aanbrenge corfentstalen band 60x150 mm
- aanbrenge rvs band 5x2000 mm
- aanbrenge keermuren
- aanbrenge betontegels 300 x 45 mm kleur: grijs
- aanbrenge betonstraatsstenen keefmaat in keeverband kleur: grijs
- aanbrenge MKZ CARMA Finero en QUINTA Finero kleur: basaltplus
- aanbrenge HDPE/PDE gerecyclede kunststof grasparkeertegels in blokverband afm. 400x600x60 mm incl. parkeervakmarkering lichtgrijs/rood
- aanbrenge HDPE/PDE gerecyclede kunststof grasverstevingspijlen afm. 500x50x50 mm kleur: zwart, verbinding pen & gat
- aanbrenge betonnen grasbontegels (vlak) afm. 400x600x100 mm kleur: lichtgrijs verbinding: rot & dop
- herstraten verhardingen t.b.v. aansluiting op bestaande situatie
- aanbrenge Flexis Rubberloor EPDM rubber met polyurethaan bindmiddel kleur: geel, waterdortand
- aanbrenge basaltsplit kleur: zwart gradatie: 8-11 mm
- aanbrenge halfpipe, volgens bouwkundig bestek
- prefab trapelement
- aanbrenge Tegra straatkolk
- aanbrenge ACO sleufgoot in straatwerk
- aanbrenge kunstof inspectieput
- aanbrenge slokuif, slokop beton inspectieput 800x800 mm
- aanbrenge uitstroombak type 0
- aanbrenge haag, conform tekening groenvoorzieningen
- aanbrenge eenstammige bomen, conform tekening beplantingsplan
- aanbrenge meerstammige bomen, conform tekening beplantingsplan
- inrichten conform beplantingsplan
- cultuurgrens
- aanbrenge heelaande dik 100 mm organisch stofgehalte 2-3,5% pH tussen 5, en 7
- aanbrenge natuurdegratie Drogz schraalgrasland
- aanbrenge bomengrond dik 200 mm organisch stofgehalte tussen 6 en 10% pH tussen 5 en 7

- verkgrens
- hoogte in m t.o.v. NAP
- materiaalgrens
- inspectieput
- straat- / trottoirkolk
- lichtmast
- verkeersbord incl. paal
- hekwerk
- boom
- 18.70 nieuwe hoogte in meter t.o.v. NAP
- verkaning
- aanbrenge brommerparkeerplaatsen afm. hergebruikt uit bestaande situatie
- aanbrenge fietsparkeerplaatsen afm. hergebruikt uit bestaande situatie
- aanbrenge staalmat hekwerk (hergebruikt)
- aanbrenge staalmat hekwerk kleur: RAL 6009 t.b.v. klimplant
- stalen leuning 930 mm hoog
- aanbrenge plantsoenfracturing h: 300 mm, ronde standers en thermisch verzinkt staal, besluit nader door Fontys
- aanbrenge stalen/houten tafel 1740x330x760 mm type: BLOC verankerd aan de ondergrond
- aanbrenge stalen/houten picknicktafel Ø1827 mm (tafel Ø930 mm, zitting Ø390 mm, hoogte 460-740, 5 zitringen)
- aanbrenge stalen/houten poef 650x800x465 mm, type: CODE Square verankerd aan de ondergrond
- aanbrenge stalen tafelenstafel 2.740x1530x760 mm, 5mm thermisch verzinkt staal
- aanbrenge stalen afvalbak, conform Fontys huisstijl
- aanbrenge gietijzeren boomrooster 1500x1500 mm, boogmat 600x600 mm
- aanbrenge standaard Fontys gebouwformaat (door derden)
- aanbrenge verkeersbord incl. paal voorzien van RVV-codering
- aanbrenge stalen afzetpaal, 120x120x900 mm (boven mv), 3mm thermisch verzinkt staal
- aanbrenge stalen afzetpaal wegneembaar, 120x120x900 mm (boven mv), 3mm thermisch verzinkt staal incl. grondpot
- aanbrenge aanrijpaal Ø150 mm x 750 mm met voerplaat RVS 304 geborsteld
- aanbrenge verlichtingselement, paalfop 4m armatuur en mast conform code 1 CitySoul gen2 LYRE, kleur: grafietgrijs RAL 9004
- aanbrenge verlichtingselement, paalfop 9m type Olivo Grande op 9 meter conische mast, 5 stuks spots op Bracket 3, opgedecoreerd kleur: grafietgrijs RAL 9004
- aanbrenge armatuur Philips W120C G2 LED34S/840 PSU L1500
- aanbrenge Klappaal n.t.b. t.b.v. camera'systeem camera aanbrenge (door derden)
- aanbrenge Klappaal n.t.b. t.b.v. wifipunt aanbrenge wifipunt (door derden)
- aanbrenge ABB Busch Jaeger OCEAN IP44 20-02 EW-43-003
- PUIkast model Markt type: compact bestraat 1266 x 708 mm conform bestek w-installateur
- aanbrenge#muisvoorzieningen conform bestek e-installateur
- aanbrenge trekput Modula 600 x 600 mm
- laadpalen leveren en aanbrenge volgens bestek e-installateur
- aanbrenge watertappunt conform bestek e-installateur
- installaties (aanbrenge door derden)
- aanbrenge deurmaat conform bouwkundig bestek



**Fontys Hogescholen**  
 A Postbus 347  
 5000 AN Eindhoven  
 T: 088 - 50 80 000  
 E: info@fontys.nl  
 www.fontys.nl

**Fontys Campus Rachelmolen, Eindhoven**  
 Infrastructuurleerwerkzaamheden

**R&L CONSULTANTS**  
 R&L Consultants  
 A: Dijkstraatweg 31  
 6322 BR Geleen  
 T: 0183 - 30 71 73  
 E: info@rnlconsultants.nl

**Besteksteekening**  
 Nieuwe situatie

gemaakt door: M.W. Achterberg  
 gecontroleerd door: F.J.M. Hazen  
 geautoriseerd door: P.A. van Loon

documentstatus: DEFINITIEF  
 besteknummer: 233T

projectnummer: RL20FE1178  
 tekeningnummer: 1178-BE-04

datum: 25-03-2021  
 formaat: A0  
 versie: A  
 schaal: 1:200  
 bladnr: 2  
 van: 3

