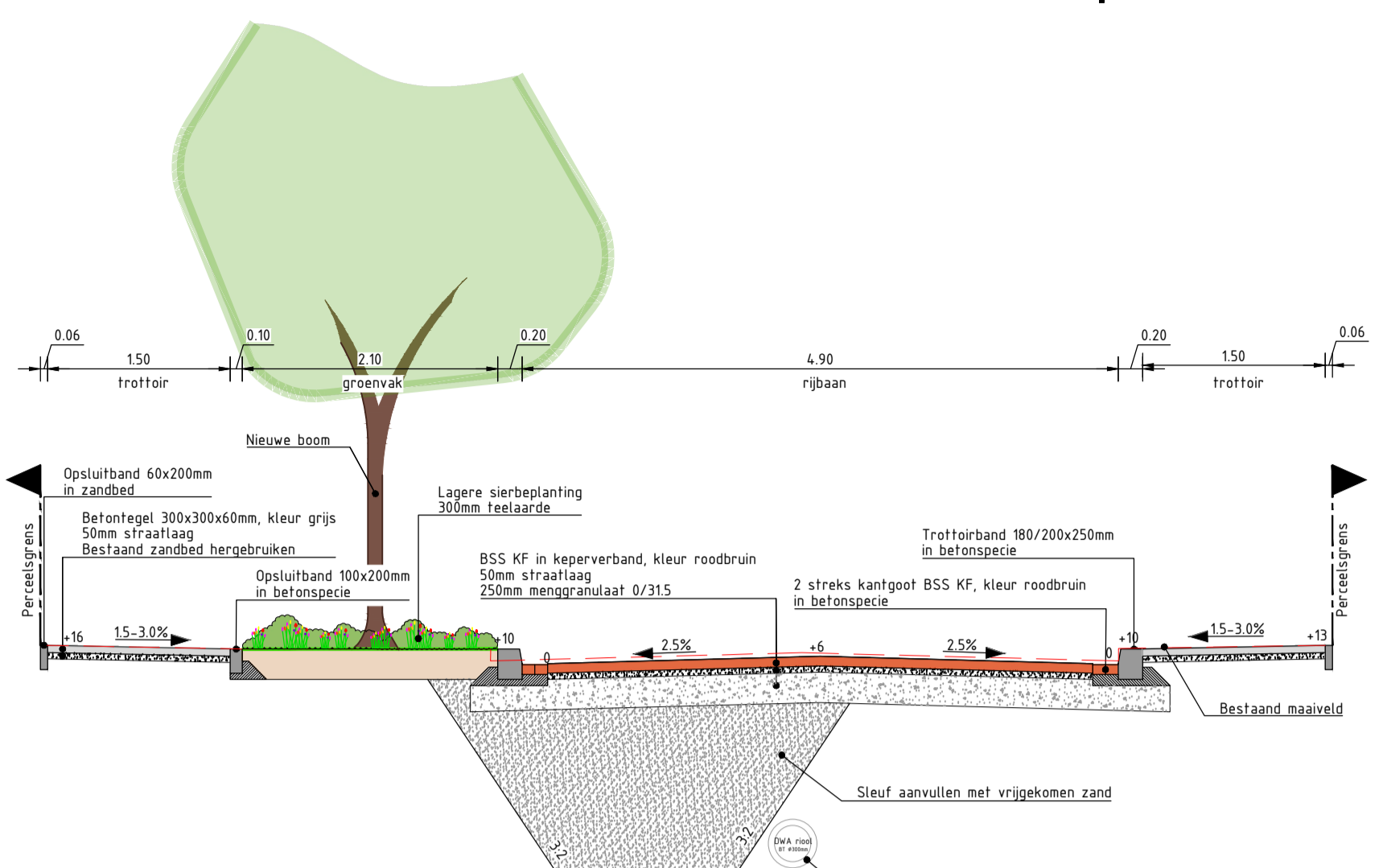
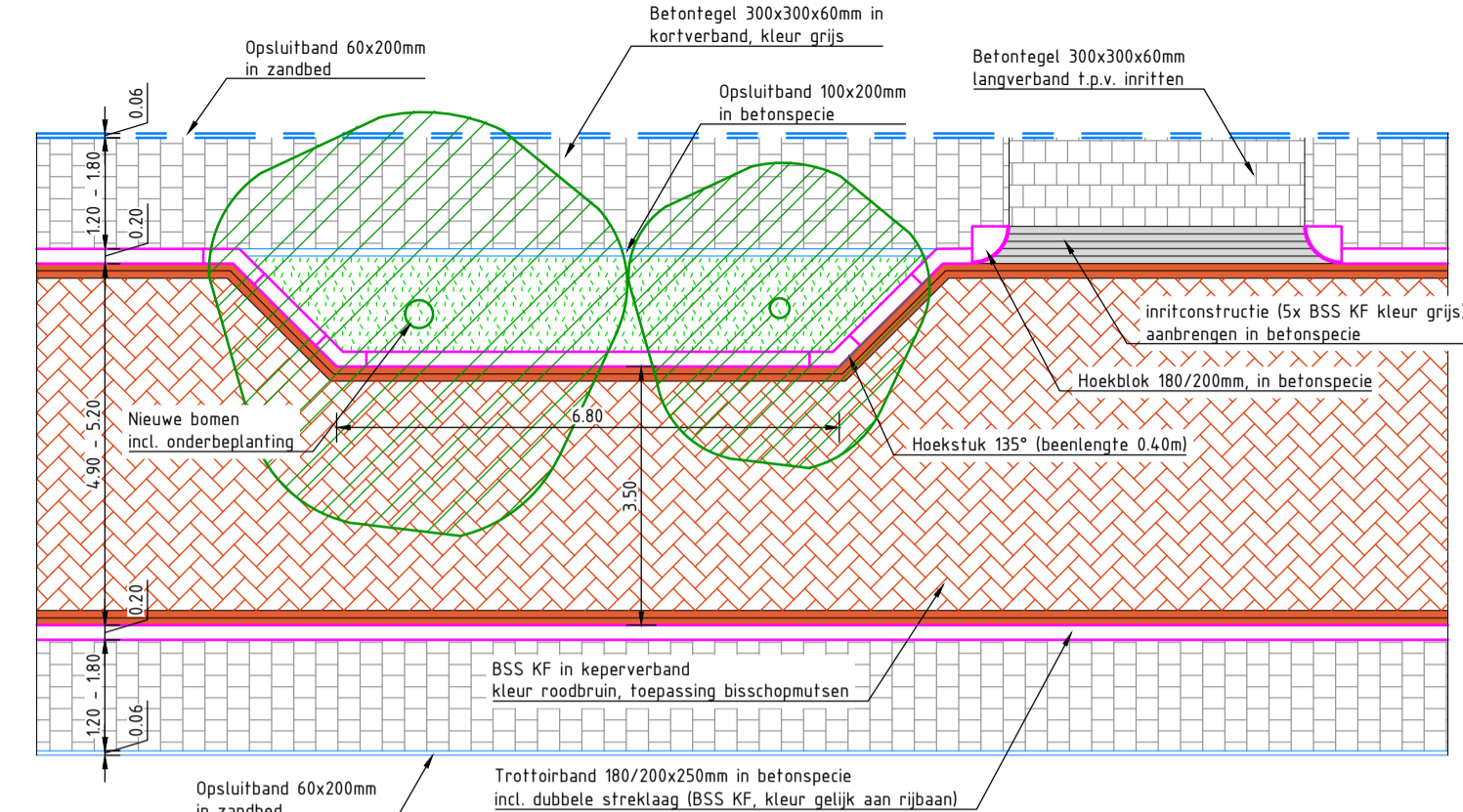


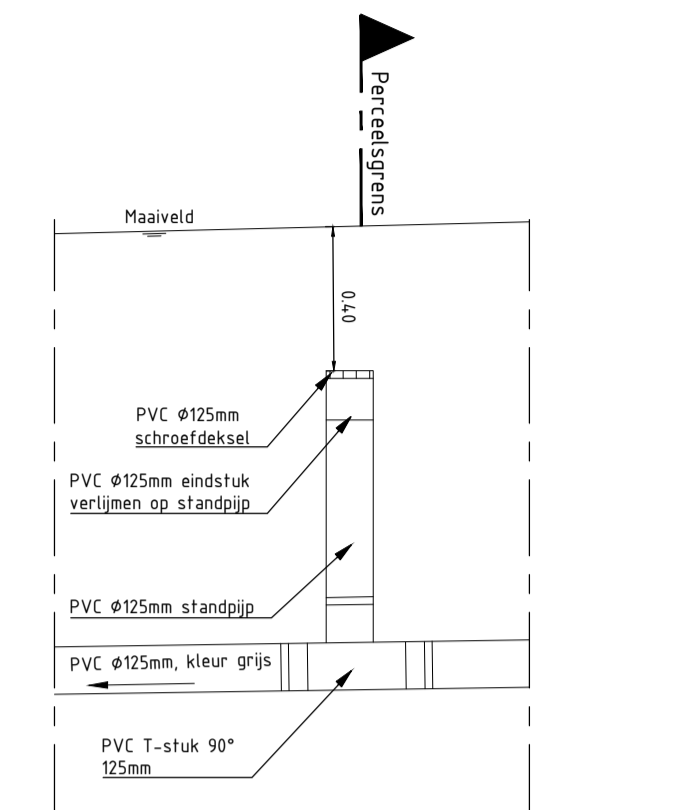
Principeprofiel A-A: Winterstraat (zuid)  
Schaal 1:50



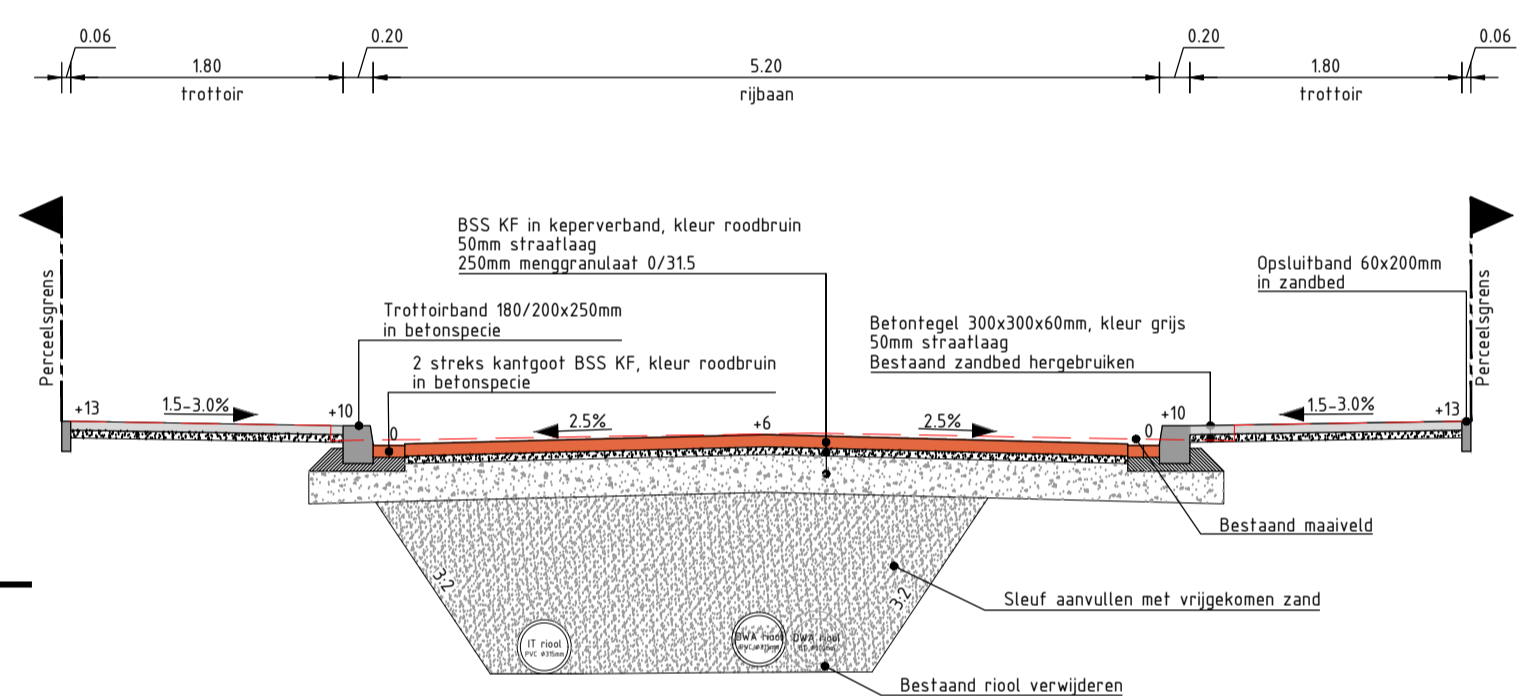
Principeprofiel D-D: Berkenlaan  
Schaal 1:50



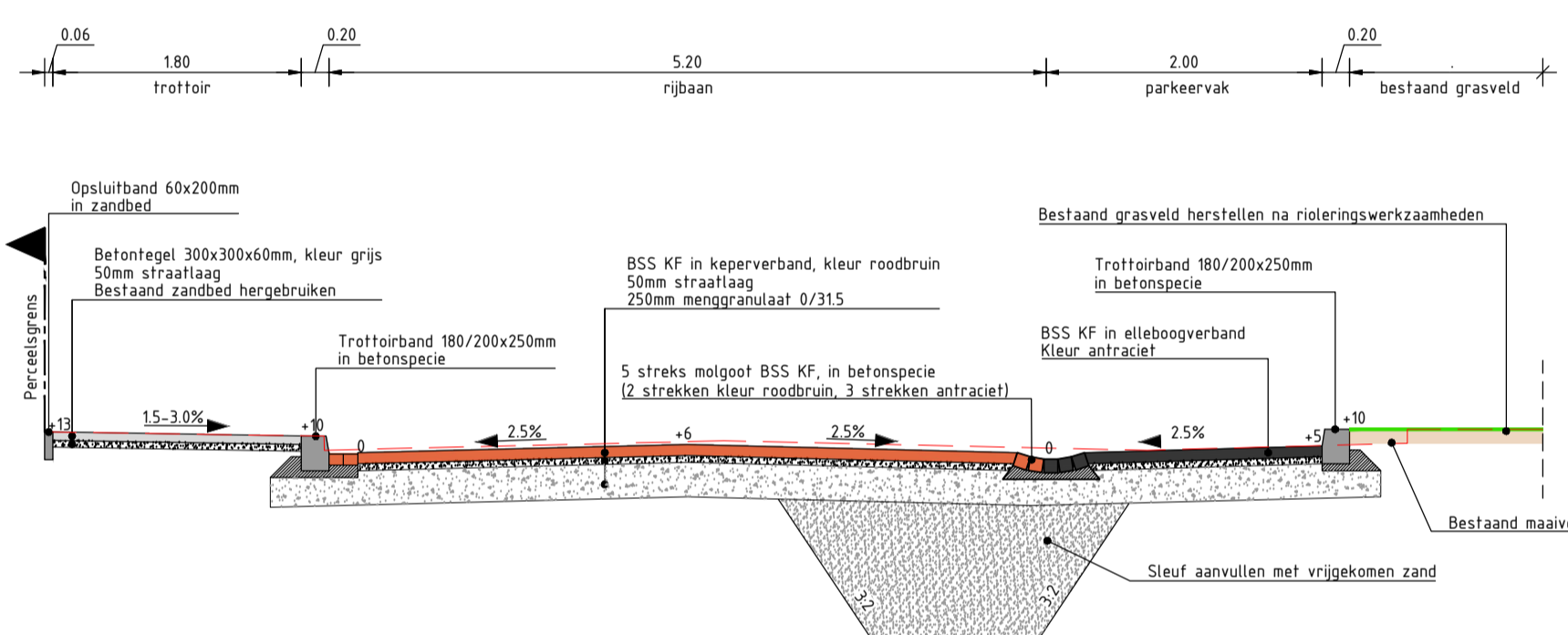
Principedetail: "groene remmer" t.p.v. inritconstructie  
Schaal 1:100



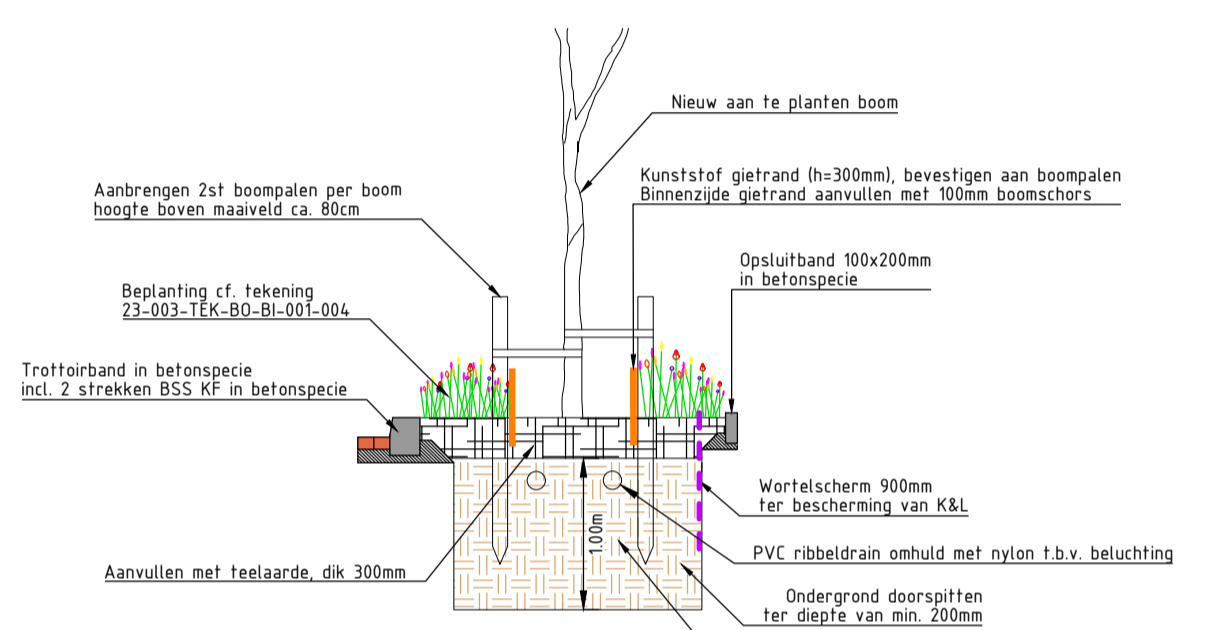
Principedetail: ontoppingsstuk huisaansluiting  
Schaal 1:20



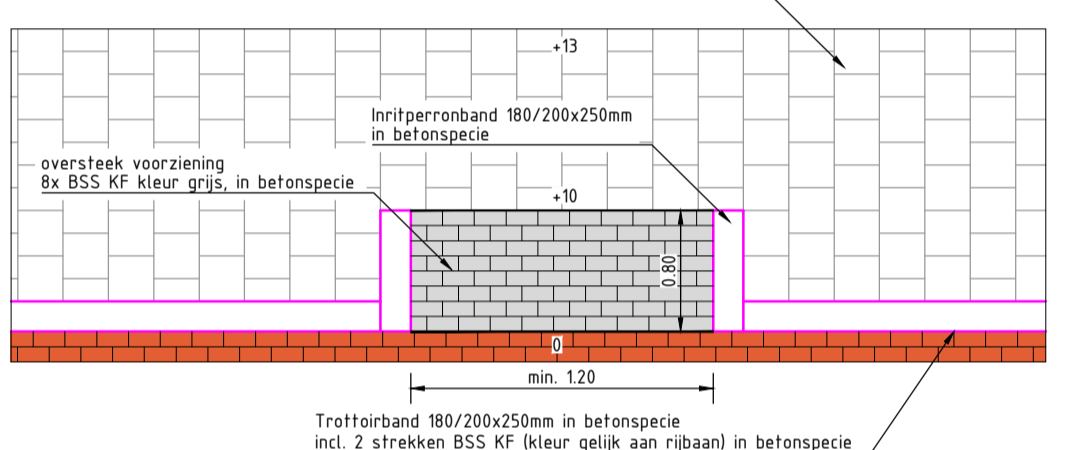
Principeprofiel B-B: Winterstraat (noord)  
Schaal 1:50



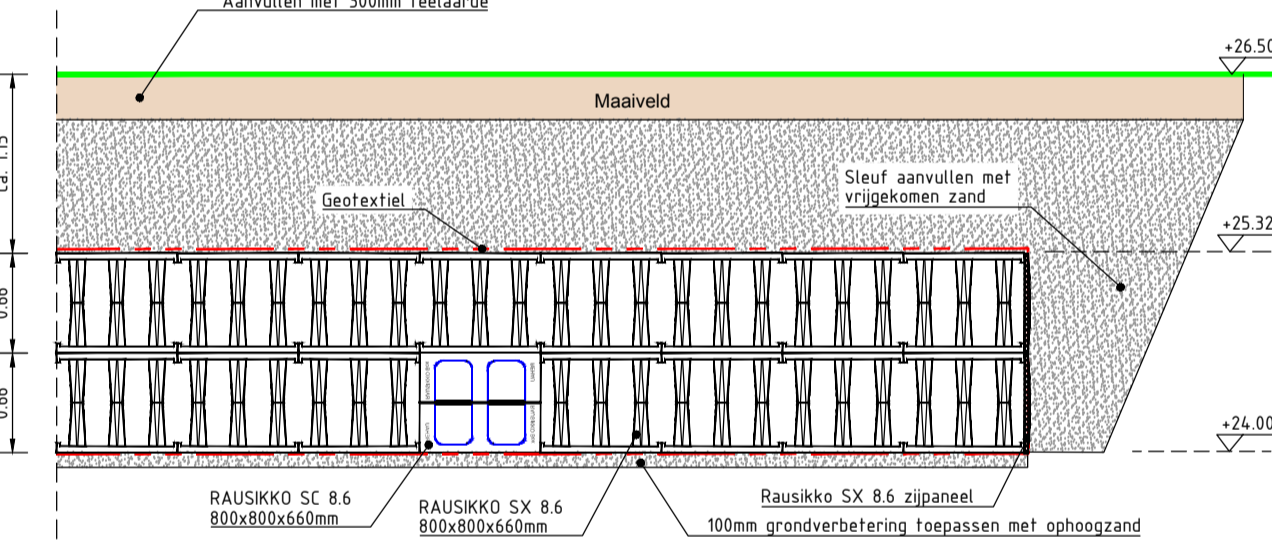
Principeprofiel E-E: Wijnbeekstraat  
Schaal 1:50



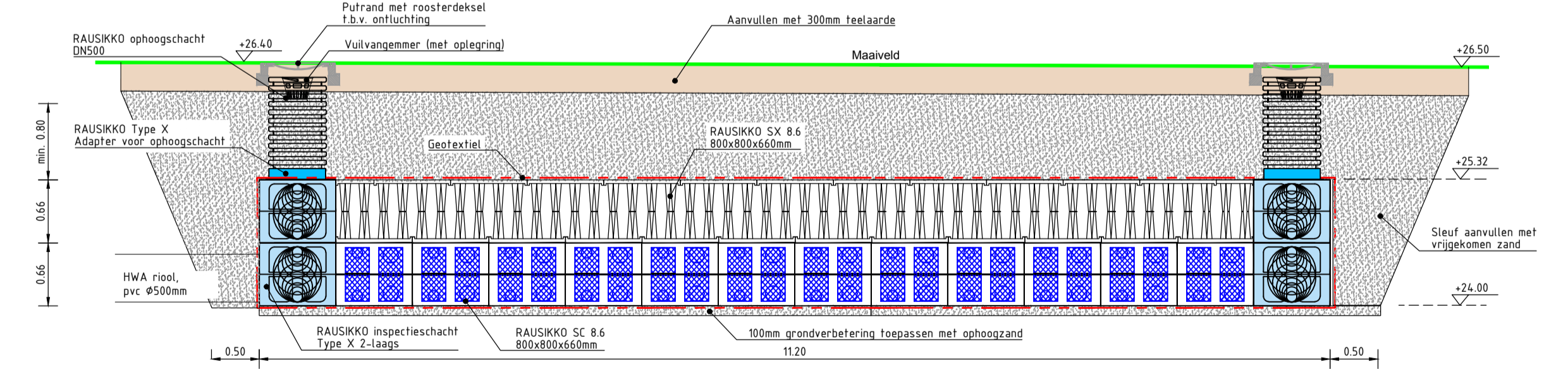
Principedetail: boomplantvak  
Schaal 1:50



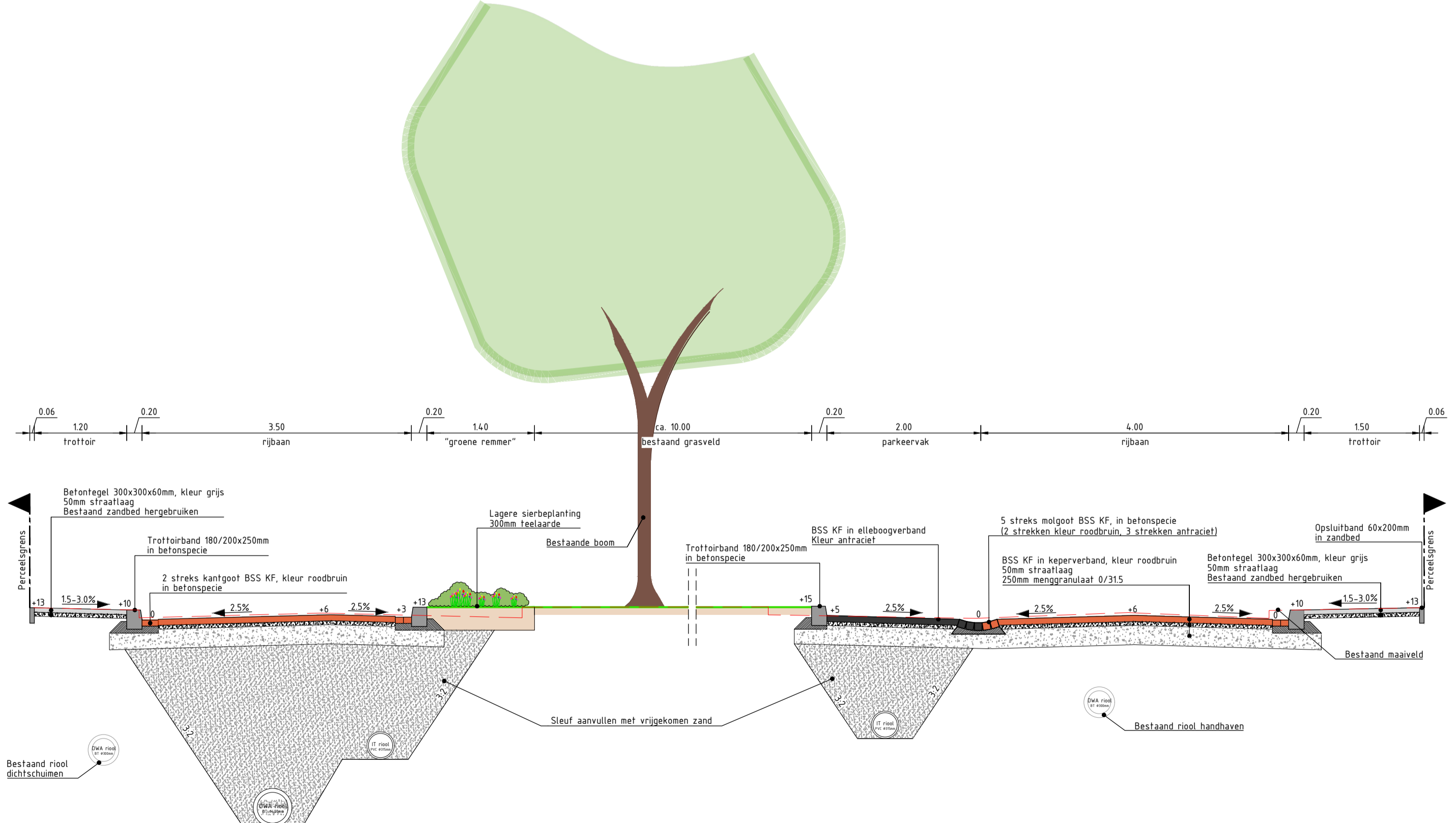
Principedetail: mindervalide oversteeek  
Schaal 1:50



Doorsnede A-A: IT-krachten  
Schaal 1:50



Doorsnede B-B: IT-krachten  
Schaal 1:50



Principeprofiel C-C: Lindenstraat  
Schaal 1:50

Wijzigingen nav op bestek		KD	RT	JD	17-07-2023	2.0
Eerste uitgave						
omschrijving wijziging		acc.	gez.	get.	datum	ver.
project	Reconstructie Winterstraat e.o. te Neer					
onderdeel	Principeprofielen & details					
opdrachtgever	Gemeente Leudal					
fase	B0					
schaal	1:100 / 1:50 / 1:20					
formaat	A1					
blad	001 van : 001					
projectnr.	23-003					
tekeningnr.	23-003-TEK-BO-DWP-001					



Bestandsnr.: M12 - PROJECTEN-003 LEUD, Reconstructie Winterstraat e.o. te Neer, 17-07-2023, 2.0, info@ducot.nl