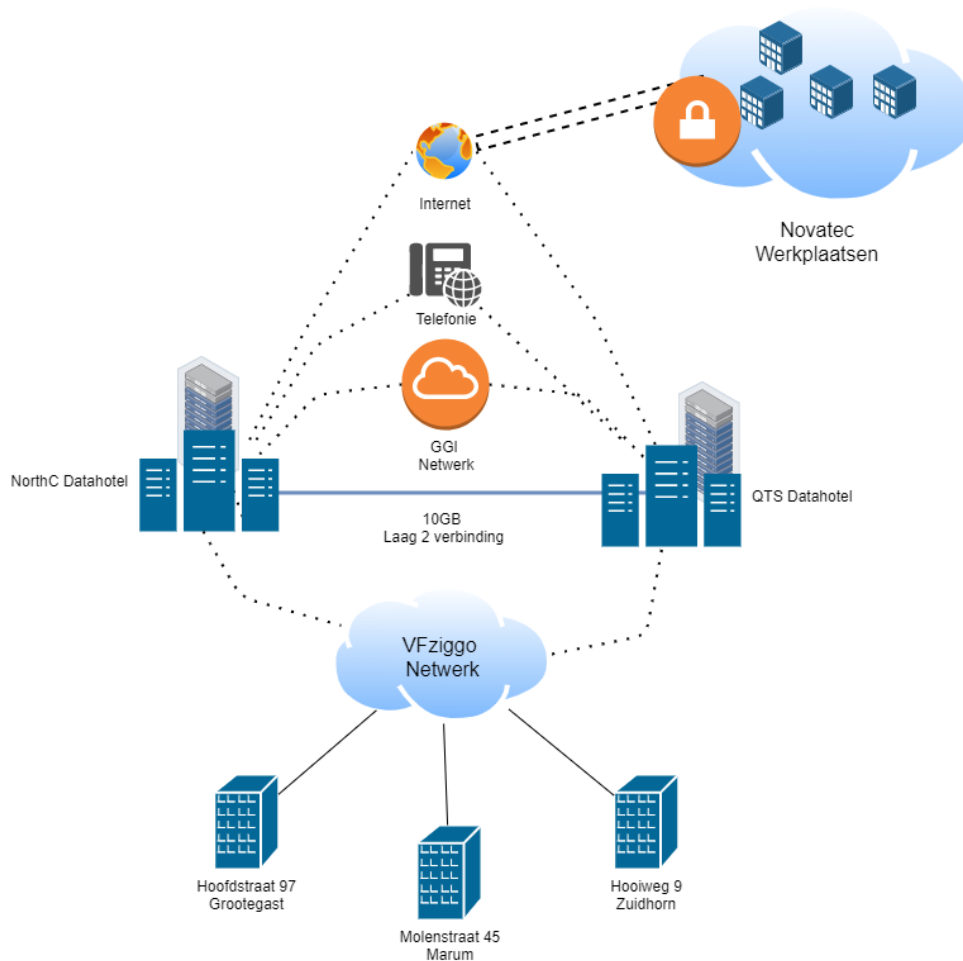


Beschrijving ICT-infrastructuur opdrachtgever

Overzicht van de high level architectuur



De onpremise ict omgeving is gesitueerd in 2 datahotels in ha active/active opstelling. Ongeveer 90% van de servers zijn gevirtualiseerd op een ESXi cluster verspreid over de 2 datahotels. Daarnaast zijn er nog enkele appliances aanwezig voor specifieke applicaties. Elke medewerker heeft een laptop en een iPhone. Beide apparaten worden beheerd middels Microsoft Endpoint Management(Intune). Op de locaties in Marum, Grootegast en Zuidhorn word er draadloos gewerkt, het Wifi netwerk is gekoppeld dat wordt bewaakt met een NAC oplossing. Daarnaast staat er op de locaties nog wel apparatuur dat nodig is voor bijvoorbeeld de fysieke toegang. De laptops worden bewaakt door Microsoft Defender Endpoint plan 2. Alle gebruikers binnen Westerkwartier hebben een Microsoft E5 licentie. Daarnaast wordt er tijd- en plaats onafhankelijk gewerkt met behulp van Microsoft Teams en indien noodzakelijk een Citrix VDI omgeving

Onze ICT infrastructuur bevat de volgende relevante componenten:

- **On Premise**
 - **Routers & switches**
 - **Firewalls**
 - **Wireless access points**
 - **Microsoft Windows Servers (virtuele systemen)**

- *Linux Servers (virtuele systemen)*
- *Linux Appliances*
- *Laptops/IPhone/Ipad*
- *Load Balancer(Kemp)*
- *Cloud*
 - *Microsoft Azure WK Tenant (E5 licentie)*
- *Security Tools*
 - *End-point bescherming (Microsoft Defender for Endpoint Plan 2)*
 - *Firewalls, IPS/IDS*
 - *Vulnerability Scanner*
 - *Open Source SIEM (Wazuh)*
 - *WAN/LAN profiler (NAC)*
 - *Web Application Firewall(Kemp)*