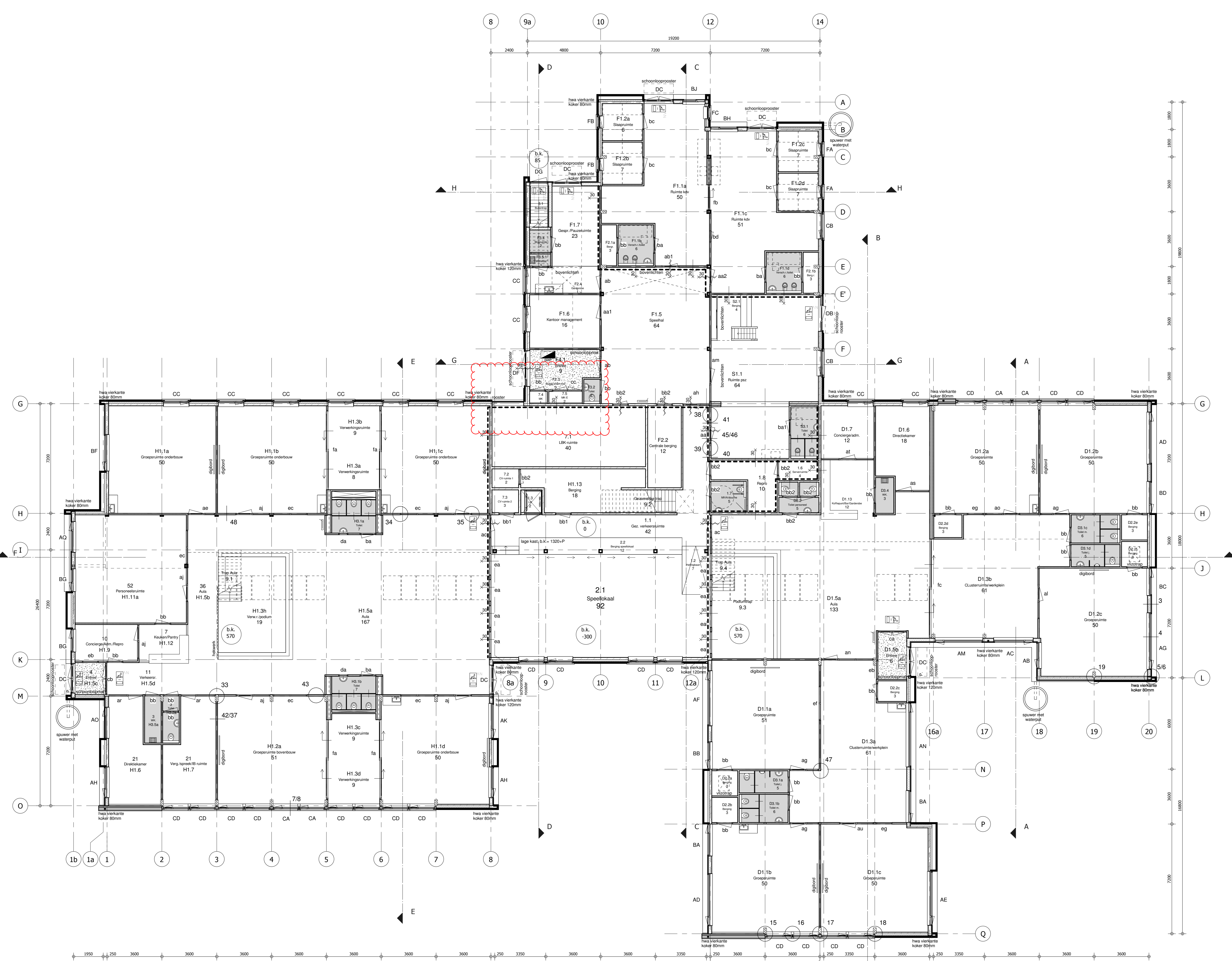


oostgevel

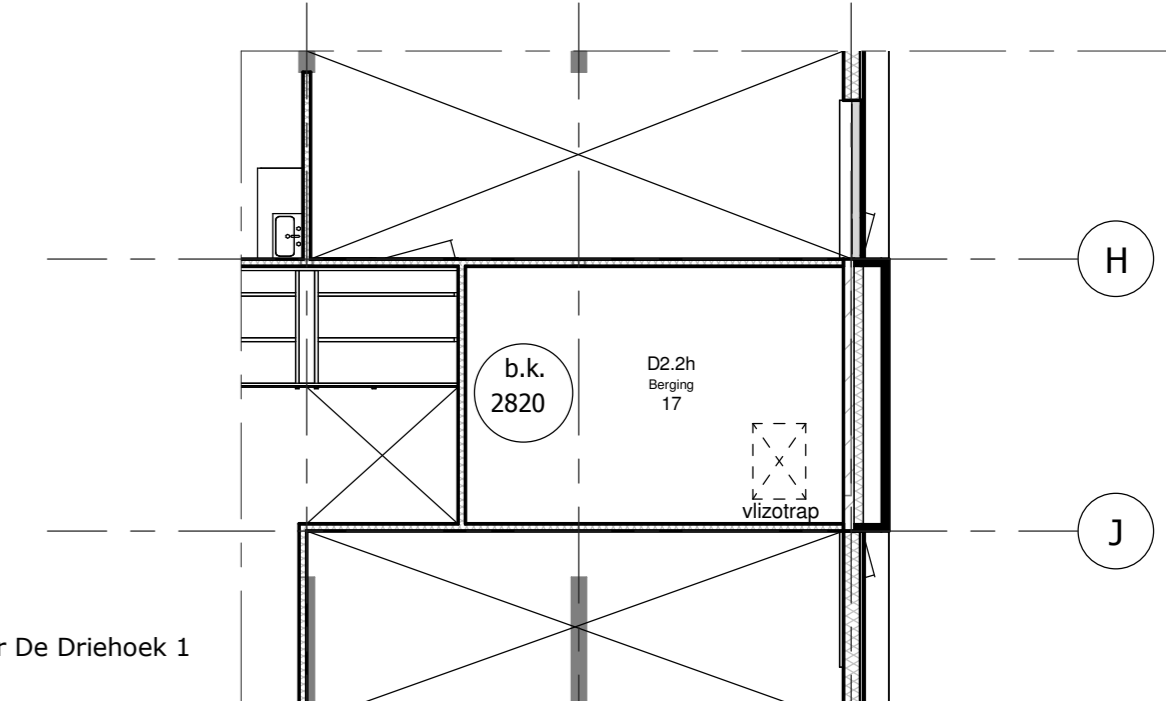
westgevel

noordgevel

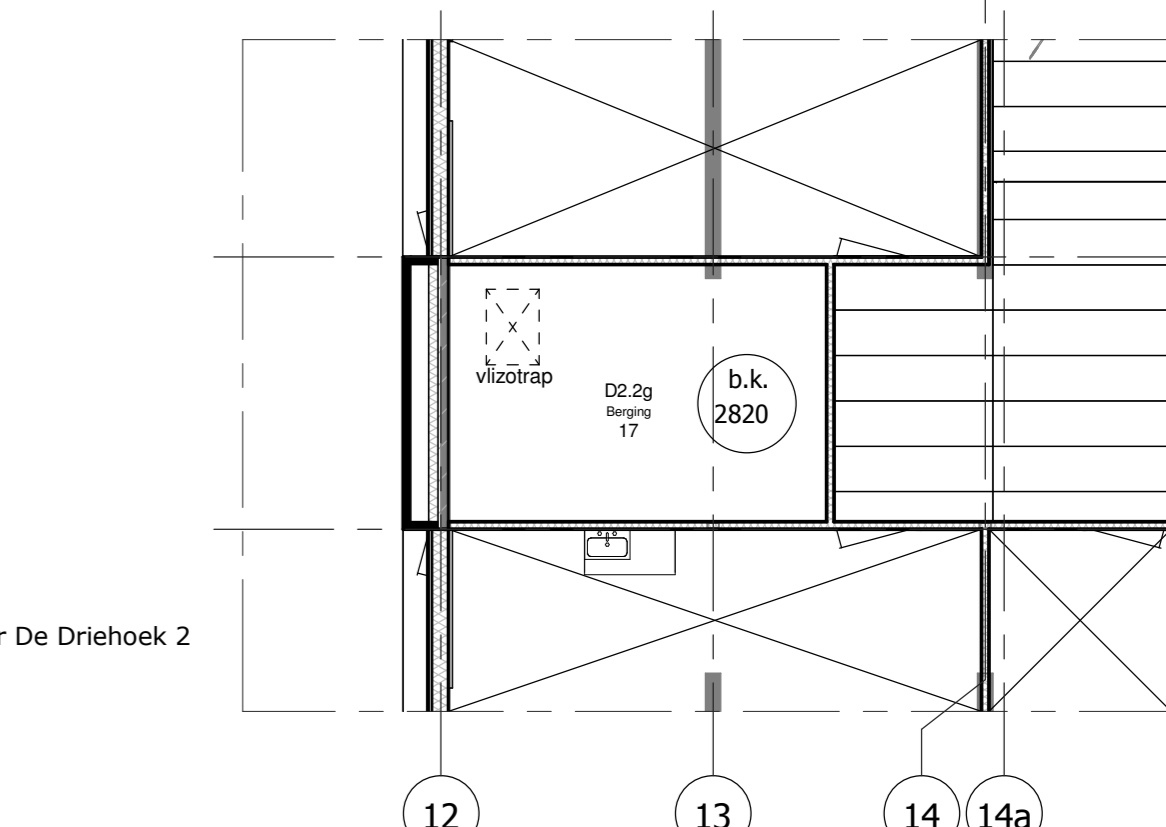
zuidgevel



1 Begane grond
1 : 100



2 Bergzolder De Driehoek 1
1 : 100



3 Bergzolder De Driehoek 2
1 : 100

- RENVOL:
- wanden
 - geïsoleerde spouwmuur, buitenzijde gestrept, binnenzijde schoorwerk betonnen, R_{si} 3,5 W/m²K
 - geïsoleerde draagende MSB-wand, aan buitenzijde voorzien van verticale houten geveldelen, binnenzijde zichtwerk CGS-bekleding, R_{si} 3,9 W/m²K
 - geïsoleerd houtvezelbeton wandelement, aan buitenzijde voorzien van stalen lelsbekleding, binnenzijde zichtwerk, R_{si} totaal 5 W/m²K
 - schoorwerk betonnen, dikte 100-140mm
 - systeemwand
 - massieve sanitaire scheidingswanden
 - vloer/werkvloer
 - schoorsteen
 - kunststof gevelvoet
- brandveiligheid
- brandwerende scheidingsdeur, 30 minuten
 - 30 minuten brandwerend en zelfsluitend
 - 30 minuten brandwerend
 - peniekulping
- noovertlichting / noovertgang / noovertgangsliding
- brandstanghappet, slanglengte 20m/1
 - brandstangpomp

architecten en en
 architecten en ingenieurs

Jeroen Boschlaan 144
 postbus 6480
 5600 HI Eindhoven

t 040 246 22 28
 e info@architecten-en-en.nl
 www.architecten-en-en.nl

PROJECT SCHOOLSTRAAT AARLE-RIXTEL
 Begane Grond (0+Peil)

1064
 Technisch Ontwerp
T02

FORMAAT	A0	W1.2	A	B	C	D	E	SCHAAL
DATUM	21.12.2012	08.2.2012	12.4.2013					1:100
GET.OEZ	MW	MW	MW					

ALLE CONSTRUCTIEONDERDELEN VLGS. TEK. & BEREKENING CONSTRUCTEUR

