

GEGEVENS prefab vloeren en -elementen

ALGEMEEN:
 - de aannemer is verantwoordelijk voor onderlinge afstemming en coördinatie van alle prefab onderdelen en -systemen
 - voor de juiste plaats van belastingen (uit b.v. scheidingswanden en verhoogde vloerbelastingen t.g.v. ruimte-indeling) zie bouwkundige tekeningen
 - veranderlijke belastingen volgens NEN-EN 1991-1-1
 - sparringen t.b.v. leidingen en -schachten volgens opgave installateur
 - alle doken en verbindingen van prefab elementen (zoals wanden, kolommen en balken onderling, alsmede verbindingen met fundering, vloeren, daken en balken) behoren tot het prefab systeem detailberekeningen en uitwerking hiervan valt onder de verantwoordelijkheid van de aannemer

VOEREN:
 - het leveren, berekenen en wapenen van in het werk te starten vloerdelen, versterkte stroken en pastroken t.g.v. de plaatindeling dient verzorgd te worden door de aannemer
 - voegen tussen kanaalplaten volledig vullen met spraxem
 - bij kanaalplaten met een druklaag dient de kanaalplaat aan de bovenzijde opgeruwd te worden
 - de uitwerking van de gewapende druklaag (inclusief stekken, koppelpapier, trekbanden etc.) is onderdeel van de systeemvloeren en valt onder de verantwoordelijkheid van de aannemer
 - wapening alle druklagen minimaal ϕ 8-1504 (onderzijde wapening op dekking houden) (exclusief wapening t.b.v. schijfwerking, trekbanden etc.)

- extra voorzieningen die nodig zijn voor de oplegging van de vloeren i.v.m. sparringen/ funderingsverbredingen t.b.v. kolommen etc. dienen bepaald te worden door de leverancier

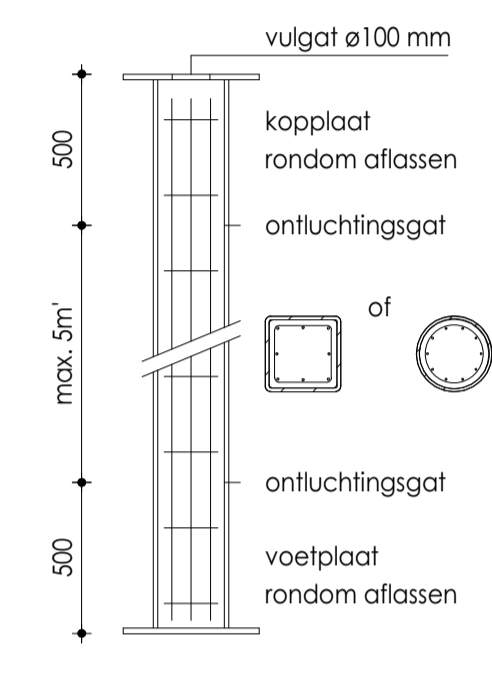
GEGEVENS staal-beton kolommen

ALGEMEEN:
 - brandwerendheid: C 30/37
 - ontluchtigingsgat: ϕ 20mm
 - bij h.o.h. afstand groter dan 5m' een extra gat aanbrengen

INDIEN GEWAPEND:
 - dekking: 30mm
 - wapeningsstaal: ϕ = B500

afm. kolom: wapenings-staven: wapenings-beugels:

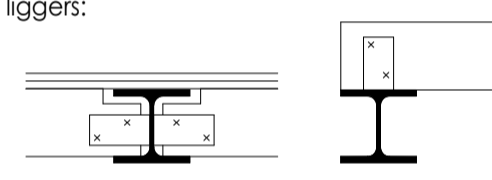
alle kokerkolommen zijn betongevuld en gewapend!



GEGEVENS hout

ALGEMEEN:
 - sterkteklasse: C18
 - balklagen voorzien van de benodigde verankeringen (strijkbalk-ankers, opwaai-ankers, haak-ankers etc.)
 - balklagen indien van toepassing koppelen aan stalen liggers:
 - aangelaste schofjes 15x5mm
 - schroeven ϕ 7mm
 - schofjes wisselend van zijkant balk aanbrengen

SCHIJFWERKING:
 - t.b.v. vloeren/dak:
 multiplex d=18mm in "halfsteens-verband" aanbrengen
 - t.b.v. wanden:



UITVOERING:
 multiplex (volledig) nagelen of schroeven op de balklaag
 bevestigingsmiddelen t.b.v. schijfwerking volgens berekening leverancier

verlijmen (indien van toepassing): 2-componenten houtconstructielijm toepassen
 balkdragers (indien van toepassing): plaatstalen balkdragers, bevestigen met slag Schroefspijkers volgens opgave leverancier

GEGEVENS beton sterkteklassen

kanaalpl. vloer (prefab) conform opgave leverancier
 druklaag conform opgave leverancier

GEGEVENS staal

ALGEMEEN:
 - staalkwaliteit alle koker- en buisprofielen: S275 HF tenzij anders aangegeven
 - staalkwaliteit alle SFB-, IFB- en THQ-profielen: S355
 - staalkwaliteit alle overige profielen: S235 HF: warmgevormd [EN 10210] CF: koudgevormd S235 [EN 10219]

- alle gaten boren
 - sterkteklasse bouten en moeren 8.8
 - sterkteklasse in te starten (kolom)ankers 4.6 tenzij anders aangegeven
 - alle lassen α = minimaal 4mm
 - alle details en lassen dienen te worden berekend door de leverancier

- steurruimte opvullen met krimpvrije mortel
 - plaats deling hoofdliggers overeenkomstig berekening constructeur
 - oplegging stalen liggers: 150mm, tenzij anders aangegeven
 - schofjes ter plaats van aansluiting kolom/ligger
 - kopschof ter plaats van beëindiging ligger

- kolom-aanduiding: kolom boven vloer indien er geen kolom onder/boven aanwezig is, wordt dit aangegeven met een "g"
 kolom onder vloer

BEWERKING:
 - binnenmilieu: C 30/37
 - 1x stralen SA 2.5
 - 2x zinkfosfaatprimer laagdikte 50 mu

- alle in te starten constructie-onderdelen dienen onbehandeld te blijven i.v.m. aanhechting

- buitenmilieu:
 - alle constructie-onderdelen die blijvend met de buitenlucht en/of spouw in aanraking komen, dienen thermisch verzinkt te worden
 - thermisch verzinken laagdikte 80 mu + 2laags poedercoating 120 mu (=TV)

BRANDWERENDE VOORZIENINGEN:
 - brandwerendheidsis hoofddraagconstructie: 30 min.

- koker en/of buiskolommen vullen met beton (zie specificatie)
 - overige brandwerend bekleden:
 liggers onder de vloer omlijmeren
 - nadere detaillering volgens opgave architect

MONTAGE-voorschriften:
 - stabiliteitsvoorzieningen en montageverbanden die tijdens de uitvoeringsfase noodzakelijk zijn, dienen door de aannemer te worden bepaald
 - stabiliteits (wind)verbanden onder spanning aanbrengen
 - randliggers tijdens het leggen van prefab vloerplaten stampelen, totdat de druklaag verhard is
 - bij middenliggers de prefab vloerplaten om en om leggen, indien dit niet mogelijk is, dan de liggers stampelen

BOUWKUNDIG (HULP) STAAL:
 - bevestigingsmiddelen, borstweringsteunen, hulpstaal t.b.v. dak- en gevelplaten, doorvoeren, leidingwerk, deuren etc. behoren niet tot de hoofddraagconstructie en vallen voor nadere dimensionering en uitwerking onder de aannemer.
 - litten en geveldragers volgens dimensionering en uitwerking aannemer, ter goedkeuring constructeur en architect

RENVOOI

spanrichting kanaalplaatvloer + druklaag h=260 + 70mm
 spanrichting kanaalplaatvloer h=150mm
 spanrichting t.h.w.g. betonvloer h=130mm
 spanrichting kanaalplaatvloer h=150mm
 spanrichting prefab dakplaat Unidek Aero conform opgave leverancier
 sparringen t.b.v. installaties nader af te stemmen met constructie / ravellingen vloeren
 beton ihwg
 onderliggende draagconstructie
 VW1 verticaal windverband strippen 15x100mm (kruisvorm)
 VW2 verticaal windverband strippen 20x100mm (kruisvorm)
 HW1 horizontaal windverband strippen ...mm (kruisvorm) ophangen a/d gordingen
 prefab gevelplaat ophangen conform n.t.b. detaillering en afstemming leverancier

VOOR DOORSNEDEN ZIE TEKENING 400

ALLE BELASTINGEN VOLGENS DE GELDENDE VOORSCHRIFTEN EN BEREKENING CONSTRUCTEUR

wijz.	omschrijving	datum	paraaf

Prinses Margrietschool
 Sportlaan 80, Rotterdam

1e verdiepingsvloer

VAN DIJKE

A. v. Leeuwenhoekweg 32e - Alphen aan den Rijn
 tel. 0172-495 200 - info@vandijkebv.nl - www.vandijkebv.nl

schaal	formaat	get.	datum:	opdr.nr.
1:100	A1+	PS	24-01-23	222400

tek.nr. **DO - 310**

